

Nr zlecenia: 29/18/06/2026/PKO LEASING REMARKETING

z dnia: 2026/06/18

**Zleceniodawca:**

PKO Leasing  
 wi tokrzyska 36  
 00-116 Warszawa

**Rzeczoznawca:**

in . Artur Kaw cki/zatw. Pion Weryfikacyjny eRzeczoznawcy



## WYCENA WARTO CI

Zadanie: Ocena stanu technicznego i okre lenie warto ci rynkowej pojazdu

DANE IDENTYFIKACYJNE POJAZDU		Dane: [D] VI-2026	
Rodzaj pojazdu:	Samochód ci arowy do 3.5t	VIN:	VF1VB000473021408
Marka:	RENAULT	Nr rejestracyjny:	DB2807L
Model pojazdu:	Master FWD 2.3 dCi MR`19 E6 3.5t	Nr Info-Ekspert:	031-11126
Wersja:	L3H1 Extra S&S+E	Rok produkcji:	2024
Wskazanie drogomierza	229915 km		
Data pierwszej rejestracji	2024/07/05		
Data wa no ci badania technicznego	2027/07/05		
Rodzaj zabudowy	skrzyniowa z opo cz		
Rodzaj kabiny	krótka		
Dop. masa całk. / Ładowno	3500 kg / 860 kg		
Liczba osi / Rodzaj nap du / Skrzynia biegów	2 / przedni (4x2) / manualna		
Rozstaw osi	4332 mm		
Jednostka nap dowa	z zapłonem samoczynnym		
Pojemno / Moc silnika	2299 ccm / 120kW (163KM)		
Doładowanie	Turbosp. z chłodn. powietrza		
Liczba cylindrów / Układ cylindrów	4 / rz dowy		
Norma spalin	E6		
Kolor powłoki lakierowej, (rodzaj lakieru)	Biały 2-warstwowy typu uni		

### RÓ NICE WZGL DEM POJAZDU BAZOWEGO

Wycena wykonana na podstawie pojazdu o zbli onych parametrach. Zmodyfikowane elementy to:

Pojazd bazowy	Pojazd wyceniany
Wyposa enie kabiny:	Zabudowa sypialna kabiny tylna podwójna Spojler górny
Wymiary zabudowy	dług.: 4200 mm / szer.: 2450 mm

Wyposa enie zabudowy:

Stela z opo cz

**WYPOSA ENIE STANDARDOWE**

L.p.	Nazwa elementu wyposa enia	L.p.	Nazwa elementu wyposa enia
1	Fotel kierowcy z regulacj wysoko ci	12	Skrzynia ze schowkiem na narz dzia i zabezpieczeniem tylnym
2	Fotel pasa era podwójny z unoszonym siedziskiem i schowkiem pod fotelem, cz rodkowa składana w stolik	13	Stolik wysuwany Easy Life pod komputer z uchwytem na kubek
3	Hak holowniczy	14	Szyby przednie regulowane elektrycznie z wł cznikiem impulsowym
4	Klimatyzacja	15	cianka działowa wysoka z oknem stałym
5	Koło zapasowe	16	wiatła do jazdy dziennej LED
6	Kołpaki kół Mini	17	Tapicerka "Kaleido"
7	Ostona silnika stalowa	18	Tarcze kół stalowe 16"
8	Poduszka powietrzna kierowcy	19	Wycieraczki z czujnikiem deszczu
9	Przygotowanie do monta u dodatkowych odbiorników elektrycznych	20	Wył oenie ciany tylnej kabiny
10	Radio Connect R&Go	21	Zamek centralny zdalnie sterowany
11	Schówek na r kawiczki wysuwany Easy Life	22	Zbiornik paliwa 105l

**L.p. Nazwa pakietu / elementu pakietu wyposa enia standardowego**

- Lusterka zewn trzne podgrzewane i regulowane elektrycznie  
Lusterka zewn trzne regulowane elektrycznie  
Lusterka zewn trzne podgrzewane elektrycznie

**WYPOSA ENIE DODATKOWE****L.p. Nazwa elementu wyposa enia**

- Fotel pasa era pojedynczy (dopłata)
- +Ogrzewanie niezale ne
- wiatła p/mgienne przednie
- +Tempomat
- +Zawieszenie osi tylnej pneumatyczne

**OPIS ZAMONTOWANEGO W POJE DZIE OGUMIENIA**

Koło	Marka, typ	Bie nik [mm]
Przednie lewe:	*FIREMAX 225/65 R16C 112/110R FM809	1,6
Przednie prawe:	*FIREMAX 225/65 R16C 112/110R FM809	1,6
Tylne lewe:	*NEOLIN 225/65 R16C 112/110R NEO WINTER VAN	3,0
Tylne prawe:	*NEOLIN 225/65 R16C 112/110R NEO WINTER VAN	3,0

**KOREKTY WARTO CI POJAZDU**

KOREKTA ZA PIERWSZ REJESTRACJ	(+)
KOREKTA ZA ZMIAN WYPOSA ENIA KABINY KIEROWCY	(+)
KOREKTA ZA ZMIAN PARAMETRÓW ZABUDOWY	(+)
KOREKTA ZA WYPOSA ENIE	(+)
KOREKTA ZA PRZEBIEG	(-)
KOREKTY RÓ NE:	
Stan utrzymania i dbało o pojazd	(-)
Weryfikacja uszkodze mechanicznych	(-)
KOREKTY RÓ NE RAZEM	(-)
KOREKTA ZA OGUMIENIE	(-)

**UWAGI RZECZOZNAWCY DOTYCZ CE WYCENY**

Dokonano sprawdzenia historii pojazdu w bazie CEPIK.

Nie udost pniiono specyfikacji wyposa enia fabrycznego wycenianego pojazdu.

Maj c na uwadze powy sze wyposa enie zostało ustalone na podstawie ogl dzin z natury. Aby ustali specyfikacje fabryczna wyposa enia nale y zwróci si do dealera. Nie mo na wykluczy , e mog wyst powa ró nice w wyposa eniu.

Wymiary zabudowy:

- długo : 4200 mm
- szeroko : 2450 mm
- wysoko : 2250 mm

Liczba miejsc siedz cych - 2. Brak mo liwo ci zmiany w programie IE.

Uwaga:

Rzeczoznawca dokonał ogl dzin pojazdu w warunkach parkingowych, co mogło ograniczy peñ ocen jego stanu technicznego. Dodatkowo, je eli jazda próbna została przeprowadzona (informacje w tre ci raportu), to wykonano j w warunkach parkingowych, z niewielk pr dko ci , co mo e nie odzwierciedla pełnych warunków eksploatacyjnych. Istnieje mo liwo , e w innych okoliczno ciach ujawni si dodatkowe uszkodzenia lub usterki, których nie mo na było wykry podczas obecnych ogl dzin.

Zalecamy zatem skorzystanie z mo liwo ci ogl dzin pojazdu we własnym zakresie lub w Autoryzowanej Stacji Obsługi danej marki, co pozwoli na pełniejsz weryfikacj stanu technicznego pojazdu przed udziałem w aukcji.

## OPIS STANU TECHNICZNEGO ZESPOŁÓW POJAZDU



### KABINA KIEROWCY - Szkielet i poszycia zewn trzne

L.p.	Nazwa elementu	L / P	Rodzaj uszkodzenia	Opis	Fot. nr
1	Błotnik przedni	L	Zarysowania powłoki lakierowej		
2	Błotnik przedni	P	Wgnieciony, zdeformowany		
3	Pokrywa przednia		Wgnieciona z zarysowaniami powłoki lakierowej		
4	Drzwi boczne	L	Odpryski, zarysowania powłoki lakierowej		
5	Drzwi boczne	P	Odpryski, zarysowania powłoki lakierowej		
6	Wzmocnienie błotnika przedniego	P	Wgniecione, zdeformowane		

Na pozostałych elementach oblachowania bryły nadwozia stwierdzono równie typowe dla jego okresu eksploatacji uszkodzenia powłoki lakierowej (zarysowania, odpryski, itp.)



### KABINA KIEROWCY – Opis powłoki lakierowej

L.p.	Nazwa elementu	L / P	Grubo powłoki [µm]	Opis
1	Pokrywa przednia		80-130 µm	
2	Błotnik przedni	L	80-130 µm	
3	Drzwi	L	80-130 µm	
4	Błotnik przedni	P	80-130 µm	

5	Drzwi	P	80-130 µm	
---	-------	---	-----------	--

Podane przedziały grubości powłoki lakierowej poszczególnych elementów dotyczą wyłącznie punktów pomiarowych, tj. trzech wybranych miejsc na danym elemencie nadwozia. Nie oznacza to, że w pozostałych obszarach danego elementu grubość powłoki jest jednakowa ani że nie może wykroczyć poza wskazane zakresy. Pomiary wykonano urządzeniem bezdźwiękowym w posiadaniu rzeczoznawcy. Pomiar wykonany innym przyrządem może się różnić.



### WYPOSAŻENIE ZEWNĘTRZNE

L.p.	Nazwa elementu	L / P	Rodzaj uszkodzenia	Opis	Fot. nr
1	Zderzak przedni		Pknięty		
2	Pas przedni		Pknięty, prowizorycznie zszyty		
3	Wyłocienia ciany grodziowej		Rozerwane		
4	Krata wlotu powietrza		Pknięta		
5	Reflektor	L	Urwane zaczepy mocowania		
6	Reflektor	P	Rozerwany		
7	Zamek pokrywy silnika		Uszkodzony		
8	Obudowa lusterka bocznego	L	Rozerwana		
9	Obudowa lusterka bocznego	P	Zarysowana		
10	Lampa zespolona tylna	P	Pknięty klosz		
11	Szyba przednia		Odpryski		



### KABINA KIEROWCY – Wyposażenie wewnętrzne

L.p.	Nazwa elementu	L / P	Rodzaj uszkodzenia	Opis	Fot. nr
1	Fotel przedni	L	Przypalona miejscowo poszycie, zabrudzony		
2	Fotel przedni	P	Zabrudzony		
3	Wykładzina dachu (podsufitka)		Zabrudzona		

Wnętrze pojazdu nosi typowe dla jego okresu eksploatacji zabrudzenia oraz zużycie wszystkich elementów.



### SILNIK z osprzętem, układem paliwowym i wydechowym

Stwierdzono zabrudzenie olejem silnika w części lewej. Konieczna weryfikacja w warunkach serwisowych.



### NADWOZIE ŁADUNKOWE

L.p.	Nazwa elementu	L / P	Rodzaj uszkodzenia	Opis	Fot. nr
1	Burta przednia skrzyni ładunkowej		Wgnieciona, zarysowania		
2	Opodczyna boczna	L	Zarysowania		
3	Opodczyna boczna	P	Przecięta, prowizoryczna naprawa, zarysowania		
4	Opodczyna tylna		Przecięta, prowizoryczna naprawa, zarysowania		
5	Burta boczna skrzyni ładunkowej	L	Wgnieciona, zarysowania		

6	Burta boczna skrzyni ładunkowej	P	Wgnieciona, zarysowania	
7	Listwy boczne		Braki w kompletacji	

Na pozostałych elementach stwierdzono równie typowe dla jego okresu eksploatacji uszkodzenia (zarysowania, wgniecenia, itp.)

### JAZDA KONTROLNA

1	Gło no pracy silnika	BEZ UWAG
2	Przyspieszenia pojazdu	BEZ UWAG
3	Praca układu kierowniczego	BEZ UWAG
4	Gło no (stuki) zawieszenia	Słyszalne stuki z układu zawieszenia. Konieczna weryfikacja w warunkach serwisowych.
5	Zmiana biegów, działanie sprz gła	BEZ UWAG
6	Gło no skrzyni biegów / bloku nap dowego	BEZ UWAG
7	Skuteczno hamulca zasadniczego	BEZ UWAG
8	Skuteczno hamulca pomocniczego	BEZ UWAG

Próba ruchowa przeprowadzona na niewielkim dystansie, na zimnym silniku, w warunkach parkingowych, z pr dko ci do 15 km/h.

Komunikat komputera pokładowego:

- wykonaj przegl d za 200 km,

Konieczna weryfikacja w warunkach serwisowych.

### DOKUMENTY I KOMPLETACJA POJAZDU

1	Kluczyki (ilo sztuk)	2 szt.
2	Dowód rejestracyjny	TAK
3	Podno nik samochodowy	TAK
4	Ga nica	TAK

### POZOSTAŁE INFORMACJE

- Pochodzenie pojazdu**  
Krajowy
- Badanie poprawno ci numerów identyfikacyjnych**  
Numer VIN wybity na karoserii oraz numer VIN tabliczki znamionowej zgodny z dowodem rejestracyjnym
- Weryfikacja odczytanego stanu drogomierza**  
Odczytany z drogomierza

---

**Zastrzeżenia ograniczające opinię.**

ü Zawarte w niniejszej Wycenie/Raporcie informacje (w tym dotyczące wyposażenia) służy jedynie ogólnym celom informacyjnym. Wycena/Raport nie może być zatem traktowana jako oferta w rozumieniu przepisów Kodeksu Cywilnego oraz opisu towaru ani zapewnienia w rozumieniu art. 4 Ustawy z dnia 27 lipca 2002 roku o szczególnych warunkach sprzedaży konsumenckiej.

ü Wycena/Raport została sporządzona w celu ustalenia istnienia albo nieistnienia uszkodzeń nieakceptowalnych po zakończeniu umowy korzystania z samochodu lub innych okoliczności uzgodnionych w zleceniu. Wycena/Raport nie obejmuje typowych uszkodzeń wynikających z eksploatacji samochodu oraz jego standardowego zużycia.

ü Jeżeli chcesz traktować ten dokument jako źródło wiedzy o samochodzie przy jego zakupie, czynisz to na własną odpowiedzialność. Rzeczoznawca Sp. z o.o. nie ponosi odpowiedzialności za takie użycie tej Wyceny/Raporu.

ü Niniejsza wycena służy wyłącznie do oszacowania wartości rynkowej przedmiotu wyceny i nie może być wykorzystywana do żadnego innego celu, ni wymienionego powyżej. W szczególności wycena nie może stanowić podstawy do oceny cech i stanu wycenianego obiektu przy jego zakupie.

ü Rzeczoznawca nie bierze na siebie odpowiedzialności za wady ukryte (prawne i fizyczne) oraz ewentualne skutki wynikające z dalszego użytkowania przedmiotu wyceny, a także za skutki wykorzystania samej wyceny.

ü Powyższa wycena nie jest ekspertyzą stanu technicznego przedmiotu wyceny i za taką nie może być uznawana, w szczególności nie może być traktowana jako gwarancja sprzedaży przedmiotu wyceny za oszacowaną wartość.

ü Wycenę przeprowadzono w oparciu o dostarczoną dokumentację oraz badanie organoleptyczne wycenianego obiektu. Nie prowadzono badań diagnostycznych oraz weryfikacji warsztatowej przedmiotu wyceny.

ü Nie stwierdzono dodatkowych niesprawności i/lub uszkodzeń i/lub braków w zakresie możliwym do ustalenia w warunkach oględzin tj. bez dostępu do spodu pojazdu, specjalistycznego sprzętu diagnostycznego, jazdy próbnej wykonanej w warunkach drogowych z obciążeniem.

ü Rzeczoznawca podczas oględzin poza warszatem nie jest w stanie stwierdzić wypadkowej przeszłości pojazdu. W przypadku podwyższonych wartości pomiarów powłoki lakierowej, konieczna jest ekspertyza w warunkach warsztatowych.

ü Rok produkcji pojazdu - nie weryfikowano. Przyjeto w oparciu o dane przekazane przez Zleceniodawcę.

ü Niniejsza wycena nie może być publikowana w całości w jakimkolwiek dokumencie bez zgody wykonawców i bez uzgodnienia z nimi formy i treści takiej publikacji. Zakaz publikacji nie dotyczy posługiwania się wyceną w umowach cywilno-prawnych zawieranych przez zleceniodawcę i dotyczących przedmiotu.

ü Przed odbiorem pojazdu, kupujący zobowiązany jest do konfrontacji rzeczywistego stanu z informacjami zawartymi w wycenie. Odbiór przedmiotu jest równoznaczny ze zrzeczeniem się wszelkich roszczeń, co do stanu technicznego.

ü Nie badano poprawności i/lub budowy numerów identyfikacyjnych/seryjnych obiektu oraz nie weryfikowano prawdziwości danych obiektu.

ü Niniejsza wycena nie może być traktowana jako gwarancja sprzedaży przedmiotu wyceny za oszacowaną wartość.

ü W przypadku ujawnienia dodatkowych informacji dotyczących przedmiotowego pojazdu, niedostępnych w czasie wykonywania niniejszej opinii, zaprezentowane stanowisko może ulec zmianie.

ü W opinii założono, że nie wykryto żadnych faktów, które mogłyby istotnie wpływać na wartość wycenionego pojazdu, jeżeli w opisie pojazdu nie widnieje inaczej.

ü Rzeczoznawca nie ponosi odpowiedzialności za ewentualne błędy wynikające z przedstawionych informacji otrzymanych od użytkownika/sprzedawcy/zamawiającego wycenę, jeżeli brak podstaw do kwestionowania ich zgodnie ze stanem rzeczywistym lub jeżeli ustalenie stanu rzeczywistego przez rzeczoznawcę było niemożliwe lub znacznie utrudnione.

ü Wyposażenie standardowe wg. Info - Ekspert. Rzeczoznawca nie ponosi odpowiedzialności za ewentualne błędy programu. Lista wyposażenia w wycenie ma charakter poglądowy i nie potwierdza kompletności. Aby ustalić specyfikacje fabrycznego wyposażenia należy zwrócić się do dealera.

ü W warunkach, w jakich przeprowadzono oględziny rzeczoznawca nie miał możliwości zweryfikowania poprawności

działania całego wyposażenia.

Ü Opis stanu technicznego pojazdu jest warty na dzień oględzin. Rzeczoznawca nie bierze odpowiedzialności za zmiany stanu pojazdu wynikające z dalszej eksploatacji lub postoju (np. uszkodzenie akumulatora, powiększenie lub powstanie ognisk korozji, uszkodzenie układu hamulcowego, itp.) – zaleca się sprawdzenie daty wyceny

Ü Jeżeli elementy jednostki napędowej, układu przeniesienia napędu itp., są rozmontowane, rzeczoznawca nie weryfikuje kompletności poszczególnych układów. Możliwość wystąpienia braków w kompletacji (np. ze względu na wykorzystanie unieruchomionego pojazdu jako „dawcy części”).

Ü Nie weryfikowano odczytanego stanu drogomierza z zapisami w urządzeniach elektronicznych pojazdu. Rzeczoznawca nie dokonuje oceny autentyczności przebiegu.

Ü W przypadku pojazdów z niesprawnym akumulatorem lub bez niego - podłączenie sprawnego akumulatora nie gwarantuje sprawności technicznej pojazdu. W związku z tym przyjmuje się, iż stan techniczny pojazdu jest nieznany, istnieje ryzyko ujawnienia wad ukrytych i dodatkowych uszkodzeń.

Ü Nie weryfikowano gwarancji, statusu pakietów serwisowych i kompletności w zakresie osprzętu dodatkowego, z którym przedmiot był zamówiony.

*Dokument wystawiony elektronicznie, warty bez podpisu*

**DOKUMENTACJA FOTOGRAFICZNA**



Fot. nr 1



Fot. nr 2



Fot. nr 3



Fot. nr 4



Fot. nr 5



Fot. nr 6



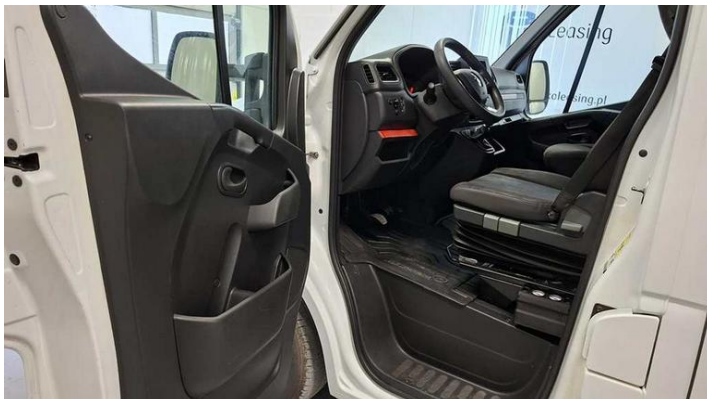
Fot. nr 7



Fot. nr 8



Fot. nr 9



Fot. nr 10



Fot. nr 11



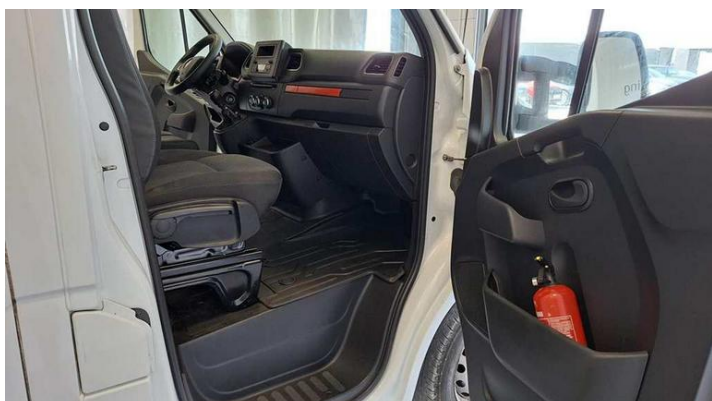
Fot. nr 12



Fot. nr 13



Fot. nr 14



Fot. nr 15



Fot. nr 16



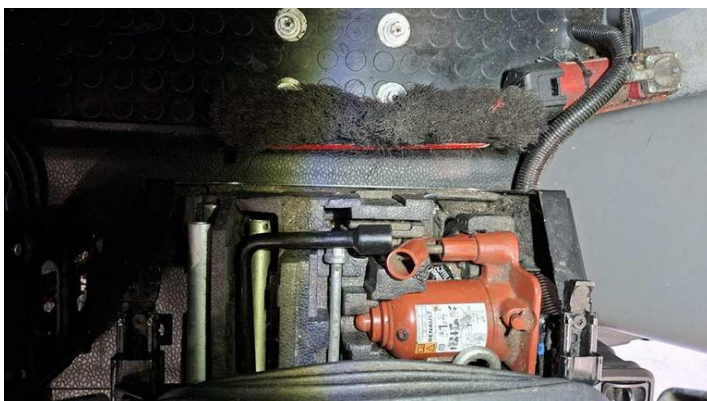
Fot. nr 17



Fot. nr 18



Fot. nr 19



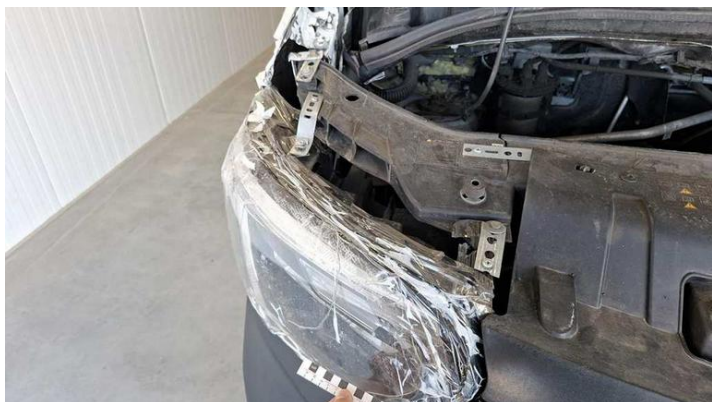
Fot. nr 20



Fot. nr 21



Fot. nr 22



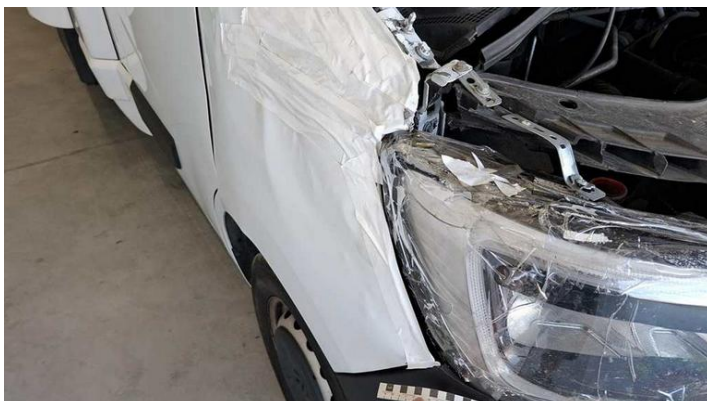
Fot. nr 23



Fot. nr 24



Fot. nr 25



Fot. nr 26



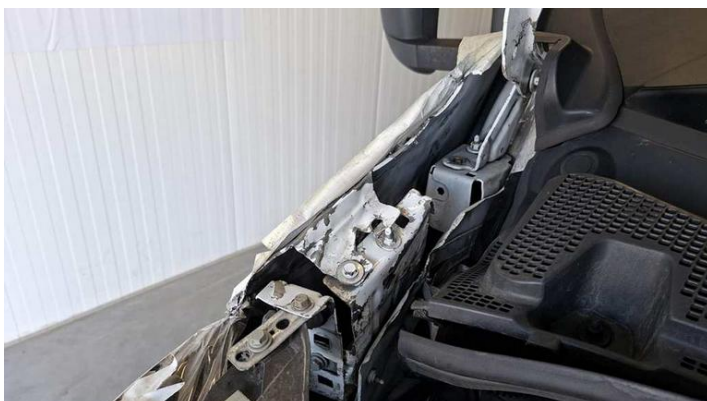
Fot. nr 27



Fot. nr 28



Fot. nr 29



Fot. nr 30



Fot. nr 31



Fot. nr 32



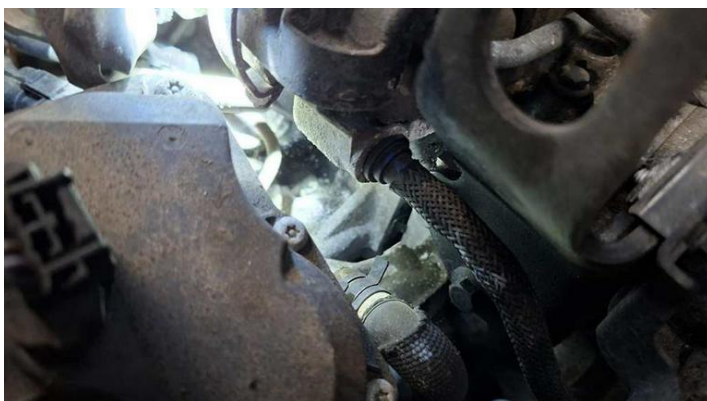
Fot. nr 33



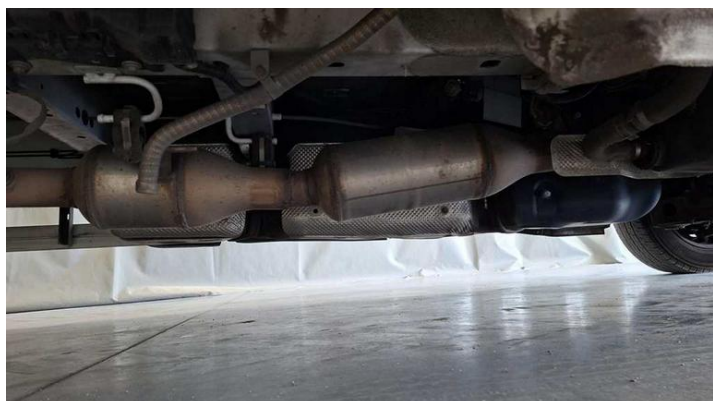
Fot. nr 34



Fot. nr 35



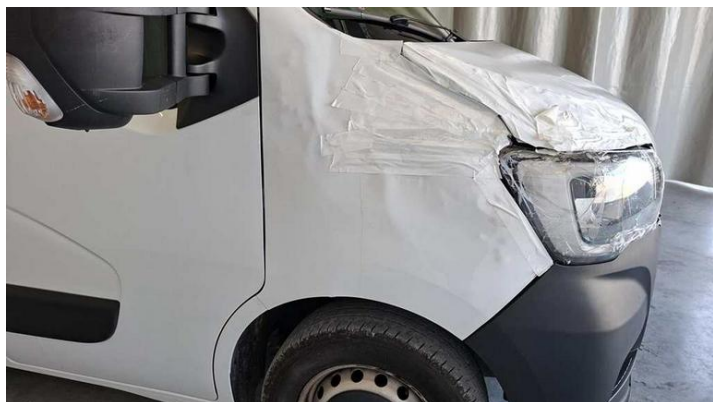
Fot. nr 36



Fot. nr 37



Fot. nr 38



Fot. nr 39



Fot. nr 40



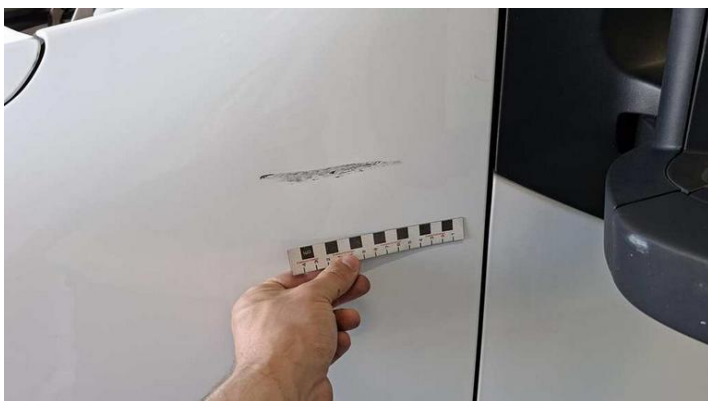
Fot. nr 41



Fot. nr 42



Fot. nr 43



Fot. nr 44



Fot. nr 45



Fot. nr 46



Fot. nr 47



Fot. nr 48



Fot. nr 49



Fot. nr 50



Fot. nr 51



Fot. nr 52



Fot. nr 53



Fot. nr 54



Fot. nr 55



Fot. nr 56



Fot. nr 57



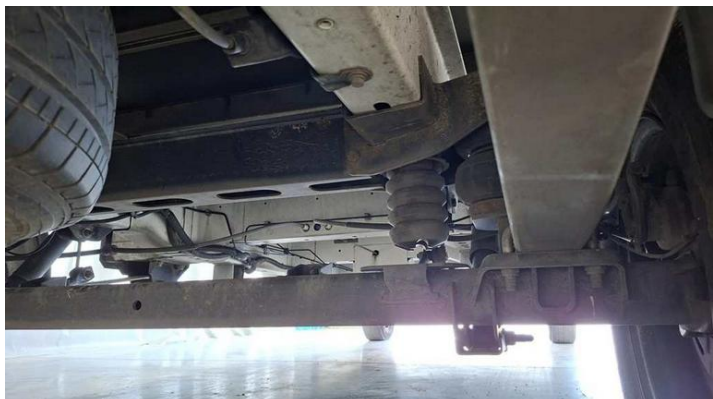
Fot. nr 58



Fot. nr 59



Fot. nr 60



Fot. nr 61



Fot. nr 62



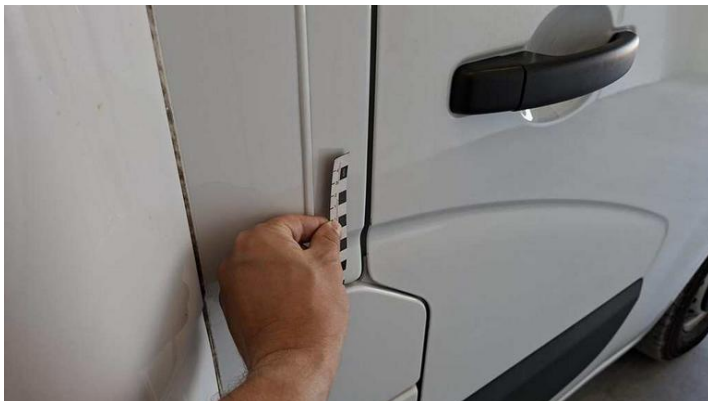
Fot. nr 63



Fot. nr 64



Fot. nr 65



Fot. nr 66



Fot. nr 67



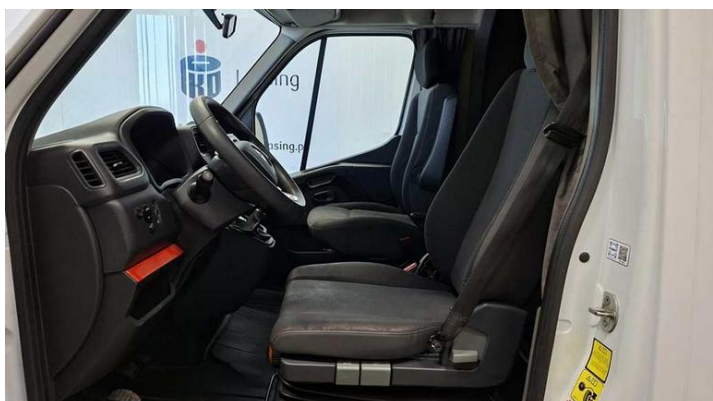
Fot. nr 68



Fot. nr 69



Fot. nr 70



Fot. nr 71



Fot. nr 72

