

DEKRA's commission No. : PKOL(W)/LODZ/56231/26/06/18  
 commission/ damage No. : 23/018054  
 Date of commission: 18-06-2026

**DEKRA Poland - Headquarters**  
 02-673 Warszawa, ul. Konstruktorska 12A

**Client :**

PKO Leasing SA  
 Świętokrzyska 36  
 00-116 Warszawa

**Expert:**

**Kacper Sosnowski (WSP)**  
 DEKRA Polska - współpraca O/Warszawa  
**Andrzej Sosnowski**  
 DEKRA Polska - Centrala

**NOTE:**

Due to the use of the document it was removed from it any information relating to the value of the vehicle, the price of equipment, adjustments, etc..

**Vehicle data**

Group of objects (Eurotax)	jeeps
EC code (Eurotax)	0136952
Manufacturer	FORD
Model	Ranger 19-23
Type / version	Ranger 2.0 EcoBlue 4x4 DC Wildtrak aut
Body type	PIC
Number of doors / seats	4/5
Curb weight [kg]	2320
Gross vehicle weight [kg]	3270
Wheelbase 1/2	3220
Engine type	Automatic ignition
Pollution reduction system	KSC
Engine capacity [ccm]	1995
Engine Power [hp/kW]	170/125
Gearbox	automatic
Registration /record No.	SK488XV
VIN / serial number	6FPPXXMJ2PNB62684
Date of first registration	26-06-2023
Date of next. tech. test	26-06-2026
Year of manufacture	2022 (year has been verified with the manufacturer's base)
Readout [km]	47 978 (read)
Body color / type of coating	grafitowy/double-layered, metallized

Tyres

axle	Wheel	Manufacturer, type	Size	Measured profile
Front	right	CONTINENTAL, CROSSCONTACT LX	265/60 18 110T	5,5 mm
	left	CONTINENTAL, CROSSCONTACT LX	265/60 18 110T	5,5 mm
back	right	CONTINENTAL, CROSSCONTACT LX	265/60 18 110T	5,0 mm
	left	CONTINENTAL, CROSSCONTACT LX	265/60 18 110T	5,0 mm

Standard equipment by Eurotax

- |   |   |
|---|---|
| 1. Adaptive Cruise Control  | 31. Light Alloy wheels 18''                   |
| 2. Airbag: other, Driver airbag, Head airbags front, Head airbags rear, Passenger airbag, Side airbag driver and passenger, Side airbags rear   | 32. Limited slip differential in general      |
| 3. Alarm  | 33. Luggage:other                             |
| 4. Android Auto, Apple CarPlay, Automatic Emergency Call, Bluetooth interface, DAB radio, Navigation system, On board monitor, Radio, Soundsystem, Steering wheel with radio operation, Touchscreen monitor, USB in | 34. Other                                     |
| 5. Antilock-Brake-System (ABS), Hill descent control, Pedestrian Emergency Brake Assist, Steering: other, Traction control  | 35. Other                                     |
| 6. Armrest (s) front, Storage facilities in general   | 36. Other                                     |
| 7. Armrest (s) front, Storage facilities in general   | 37. Other                                     |
| 8. Automatic climate control  | 38. Other                                     |
| 9. Child seat fixation  | 39. Park Distance Control front               |
| 10. Collision Warning System  | 40. Park Distance Control rear                |
| 11. Daytime running lights  | 41. Power steering                            |
| 12. Door mirror(s) electrically adjustable in general, Door mirrors electrically foldable, Door mirrors heated, Side indicators   | 42. Power windows front, Power windows rear   |
| 13. Driver seat height adjustable, Driver seat with adjustable inclination, Lumbar adjust driver, Passenger seat height adjustable, Passenger seat with adjustable inclination                                      | 43. Rain sensor, Windscreenwiper: other       |
| 14. Engine: other   | 44. Rear bench foldable in two separate parts |
| 15. Exterior design: other  | 45. Rear view camera                          |
| 16. Extra power outlet  | 46. Rear window heating                       |
| 17. Extra power outlet  | 47. Rear-view mirror autodimming              |
| 18. Extra power outlet  | 48. Remote controlled central locking         |
| 19. Floor mat   | 49. Roof railing                              |
| 20. Full size spare wheel   | 50. Sports steering wheel                     |
| 21. Heated seat driver, Heated seat passenger   | 51. Start/Stop system                         |
| 22. Interior: other   | 52. Tinted rear windows                       |
| 23. Interior: other   | 53. Traffic sign recognition                  |
| 24. Interior: other   | 54. Transport/loading: other                  |
| 25. Interior: other, Storage facilities in general  | 55. Transport/loading: other                  |
| 26. Keyless go  | 56. Tyre pressure control (RDC)               |
| 27. LED Daytime running lights, Xenon-light   | 57. Uni-Lackierung                            |
| 28. Lane control assistant  | 58. Upholstery with leather inserts           |
| 29. Leather gearshifter/switch  | 59. Windscreen heating                        |
| 30. Leather steering wheel  |   |

Dealer's equipment (selected items)

- |   |   |
|---|---|
| 1. Android Auto, Apple CarPlay, Automatic Emergency Call, Bluetooth interface, DAB radio, Navigation system, On board monitor, Radio, Soundsystem, Steering wheel with radio operation, Touchscreen monitor, USB in ..... | - |
| 2. Metallic paint .....   | - |
| 3. Towbar removable .....   | - |

**Base value of the vehicle**

Base value of the vehicle by Eurotax (net) ..... -

**Corrections**First registrationEquipmentTyresOther

Current market situation ..... -

Braki uszkodzenia ..... -

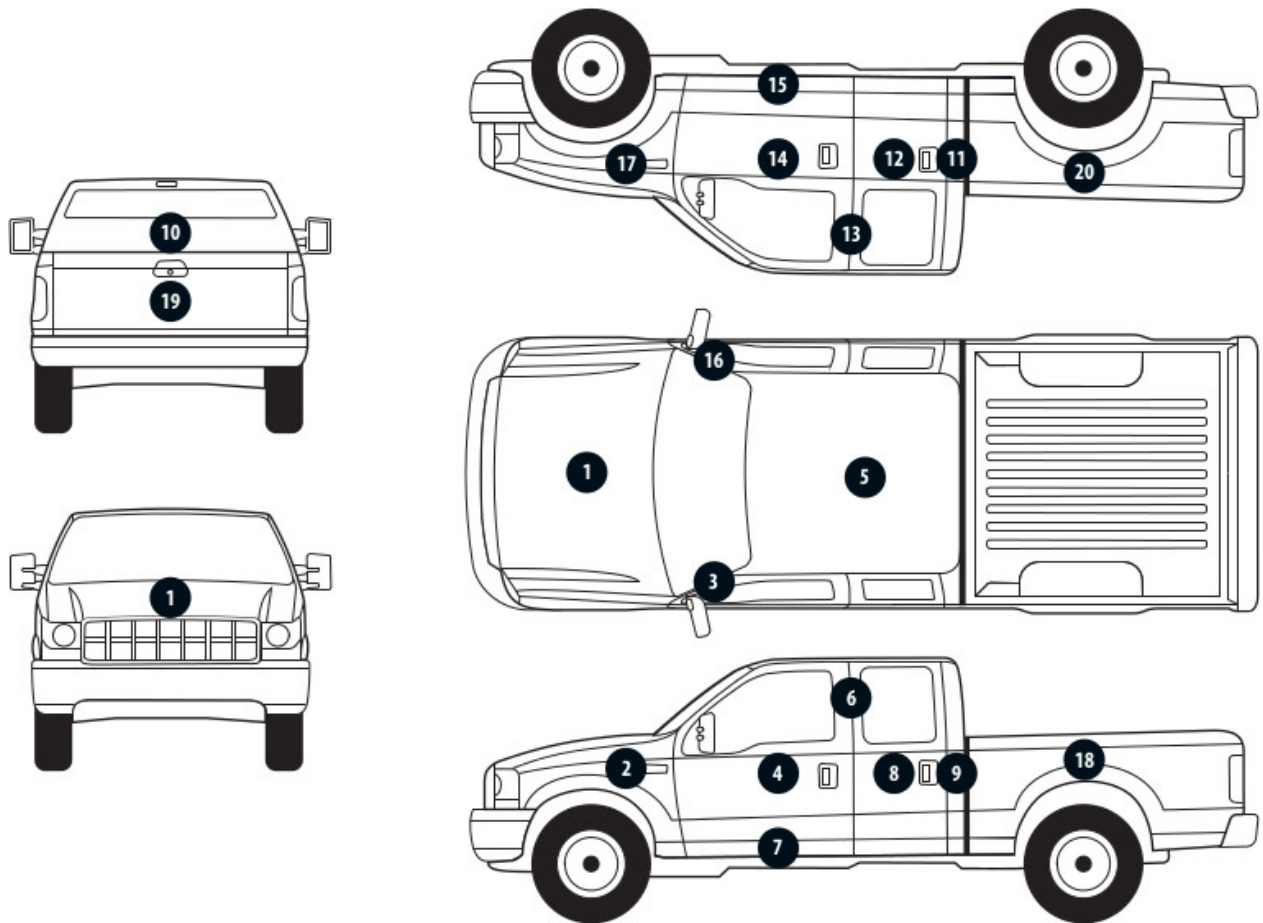
Above figure was estimated on the basis of price quotations of used cars on the Polish market Eurotax (database number 06-2026 POL) with regard to technical and market parameters affecting the value of the vehicle.

Basic print without information about the vehicle's value - duey to use of the document any information relating to the value of the vehicle, the price of equipment, adjustments, etc.. were removed

Date: 24-06-2026

DEKRA's expert:  
Kacper Sosnowski (WSP)  
Andrzej Sosnowski**Document issued electronically valid without signature.**

Measurement of thickness of the vehicle lacquer coating



No. of controlled item	Controlled item	Measured range of thickness of the lacquer coat [ $\mu\text{m}$ ]
1	Front cover	150 - 300
2	Left front fender	150 - 300
3	Left front pillar	150 - 300
4	Left front door	150 - 300
5	Roof	150 - 300
6	Left middle pillar	to 150
7	Left side sill	to 150
8	Rear left door	150 - 300
9	Left side wall	150 - 300
10	Rearwall	150 - 300
11	Right sidewall	150 - 300
12	Right reardoor	150 - 300
13	Right middle pillar	to 150
14	Right front door	150 - 300
15	Right side sill	to 150
16	Right front pillar	150 - 300
17	Right front fender	150 - 300

Description of the technical condition

A detailed description of the technical condition contains in Description of the technical condition attached to following expertise.

General comments - regarding valuation**Vehicle documents**

During the inspection the registration proof of the vehicle was presented and its photo was taken and enclosed to the expertise.

During the inspection the service book of the vehicle was not provided.

**Information concerning the origin of the vehicle**

Lack of reliable data.

**Additional comments on the car:**

Not applicable.

**Test drive**

Test drive of the vehicle was conducted. Test drive in the full extent is not possible. Comment below: ograniczenia placowe

**Checking of the correctness and / or construction of identification / serial numbers of the object:**

Not tested

**Verification of the accuracy of the object data, including year of production, and other.**

Not conducted - adopted according to the documents presented and indicated sources.

**Anti-theft protection**

fabryczne

- The read odometer status has not been verified with records in electronic equipment of the vehicle.
- This expertise is used exclusively to estimate the market value of the item pricing and can not be used for any purpose other than those mentioned above.
- An expert assumes no responsibility for hidden defects (legal and physical) and the possible consequences arising from the continuing use of the subject of valuation, and for the consequences of using the same valuation.
- The above pricing is not an expertise of the technical condition of the subject of valuation and as such can not be considered, in particular, can not be treated as a guarantee for the sales subject of the valuation for estimated value.
- This evaluation may not be published as whole in any document without consent of its executors and without their consent as to the form and contents of such publication.
- The evaluation has been carried out basing on delivered documentation and organoleptic examination of the assessed object. No diagnostic examination has been carried out, nor any workshop verification of the assessed object.
- This expertise has been issued basing on inspection of the assessed object in conditions ruling in its availability location.

Comments to the commission - regarding valuation**Klucziki**

TAK

2

Expert comments - regarding valuation

Pojazd oklejony folią, pomiar lakieru wykonany na folii oprócz elementów: próg lewy/prawy, słupek środkowy lewy/prawy. Odpryski na szybie czołowej. Widoczne ślady po grafice reklamowej. Rysy na samochodzie.

Rzeczoznawca dokonał oględzin pojazdu w warunkach parkingowych, co mogło ograniczyć pełną ocenę jego stanu technicznego. Dodatkowo, jeżeli jazda próbna została przeprowadzona (informacje w treści raportu), to wykonano ją w warunkach parkingowych, z niewielką prędkością, co może nie odzwierciedlać pełnych warunków eksploatacyjnych. Istnieje możliwość, że w innych okolicznościach ujawnią się dodatkowe uszkodzenia lub usterki, których nie można było wykryć podczas obecnych oględzin. Zalecamy zatem skorzystanie z możliwości oględzin pojazdu we własnym zakresie lub w Autoryzowanej Stacji Obsługi danej marki, co pozwoli na pełniejszą weryfikację stanu technicznego pojazdu przed udziałem w aukcji."

Restrictive disclaimer - regarding valuation

Nie weryfikowano szczegółowo stanu układu napędowego, zawieszenia, kierowniczego, hamulcowego oraz wydechowego. Ocena została wykonana bez użycia podnośnika i specjalistycznego sprzętu diagnostycznego, nie dokonywano demontażu osłon i innych elementów. Ocena określa ogólny stan pojazdu na dzień oględzin w miejscu jego udostępnienia, nie może być zatem traktowana jako kompleksowa ocena stanu technicznego. Specyfikacja wg. programu operacyjnego w zakresie wyposażenia standardowego i dodatkowego nie gwarantuje zgodności ze stanem faktycznym w zakresie możliwym do ustalenia przez rzeczoznawcę podczas oględzin pojazdu.

Pomiar grubości powłoki lakierowej wykonano w miejscach możliwych do ich wykonania pomiary nie gwarantują oryginalności poszczególnych elementów poddanych ocenie.

- W Ocenie/Raporcie uwzględniono niesprawności, uszkodzenia, braki itp., które były możliwe do stwierdzenia organoleptycznego, w warunkach oględzin (z uwzględnieniem: stanu czystości pojazdu, warunków atmosferycznych, oświetlenia itd.) oraz bez weryfikacji serwisowej, bez dostępu do spodu pojazdu, bez specjalistycznego sprzętu diagnostycznego (w tym bez diagnostyki komputerowej), bez jazdy próbnej wykonanej w warunkach drogowych z obciążeniem.
- W ramach Oceny/Raportu nie weryfikowano odczytanego stanu drogomierza z zapisami w urządzeniach elektronicznych pojazdu.
- Rzeczoznawca nie bierze na siebie odpowiedzialności za wady ukryte (prawne i fizyczne) oraz ewentualne skutki wynikające z dalszego użytkowania przedmiotu oceny, a także za skutki wykorzystania samej oceny.
- Podane przedziały grubości powłoki lakierowej, dotyczą punktów pomiarowych. Nie mogą być traktowane jako gwarancja, że grubość powłoki lakierowej w innych punktach nie wykracza poza te przedziały.
- Zawarte w niniejszej Ocenie/Raporcie informacje (w tym dotyczące wyposażenia) służą jedynie ogólnym celom informacyjnym. Ocena/Raport nie może być zatem traktowana jako oferta w rozumieniu przepisów Kodeksu Cywilnego oraz opisu towaru ani zapewnienia w rozumieniu art. 4 Ustawy z dnia 27 lipca 2002 roku o szczególnych warunkach sprzedaży konsumenckiej.

- Niniejsza Ocena/Raport nie jest szczegółową oceną stanu technicznego.

Ocenę/Raport wykonano w kierunku ujawnienia uszkodzeń nieakceptowanych z punktu widzenia właściwego przewodnika zwrotu pojazdu lub innych ustaleń ze Zleceniodawcą. Tym samym Ocena/Raport może nie ujmować typowych zużyć i uszkodzeń eksploatacyjnych.

PHOTOGRAPHIC DOCUMENTATION



**Photo 1.**  
Przekątna przednia lewa



**Photo 2.**  
Przód

PHOTOGRAPHIC DOCUMENTATION



**Photo 3.**  
Przekątna przednia prawa



**Photo 4.**  
Bok prawy z przodu

PHOTOGRAPHIC DOCUMENTATION



**Photo 5.**  
Bok prawy z tyłu



**Photo 6.**  
Przekątna tylna prawa

PHOTOGRAPHIC DOCUMENTATION



**Photo 7.**  
Tyl



**Photo 8.**  
Przekątna tylna lewa

PHOTOGRAPHIC DOCUMENTATION



**Photo 9.**  
Bok lewy z tyłu



**Photo 10.**  
Bok lewy z przodu

PHOTOGRAPHIC DOCUMENTATION



**Photo 11.**  
Próg lewy (widok od przodu)



**Photo 12.**  
Próg prawy (widok od przodu)

PHOTOGRAPHIC DOCUMENTATION



**Photo 13.**  
Spód pojazdu przód



**Photo 14.**  
Spód pojazdu tył

PHOTOGRAPHIC DOCUMENTATION



**Photo 15.**

Tarcza hamulcowa przednia prawa



**Photo 16.**

Tarcza hamulcowa tylna prawa

PHOTOGRAPHIC DOCUMENTATION



**Photo 17.**  
Tarcza hamulcowa tylna lewa



**Photo 18.**  
Tarcza hamulcowa przednia lewa

PHOTOGRAPHIC DOCUMENTATION



**Photo 19.**  
Bagażnik



**Photo 20.**  
Koło zapasowe

PHOTOGRAPHIC DOCUMENTATION



**Photo 21.**  
Komora silnika



**Photo 22.**  
Numer identyfikacyjny

PHOTOGRAPHIC DOCUMENTATION



**Photo 23.**  
Tabliczka znamionowa



**Photo 24.**  
Zestaw wskaźników - przebieg

PHOTOGRAPHIC DOCUMENTATION



**Photo 25.**  
Zestaw wskaźników - serwis

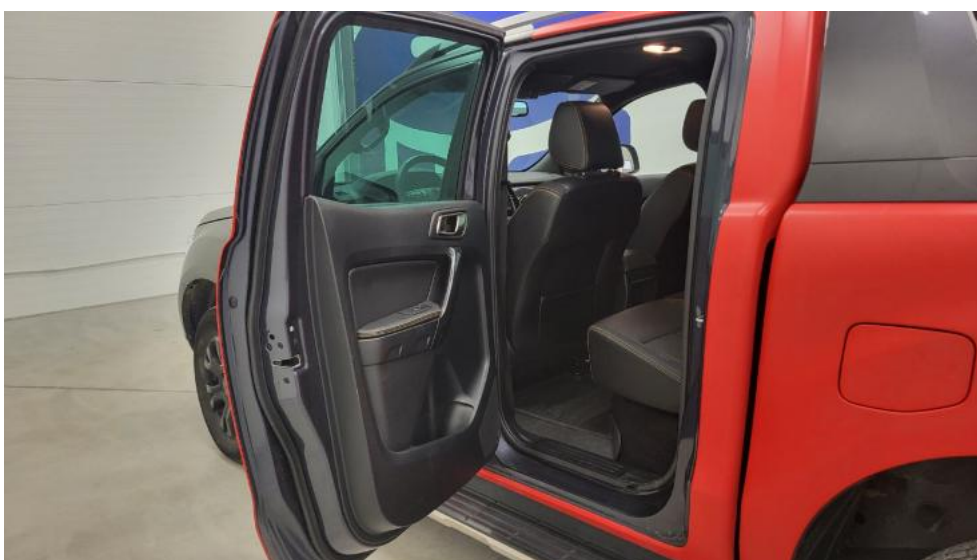


**Photo 26.**  
Widok przez otwarte drzwi przednie lewe

PHOTOGRAPHIC DOCUMENTATION

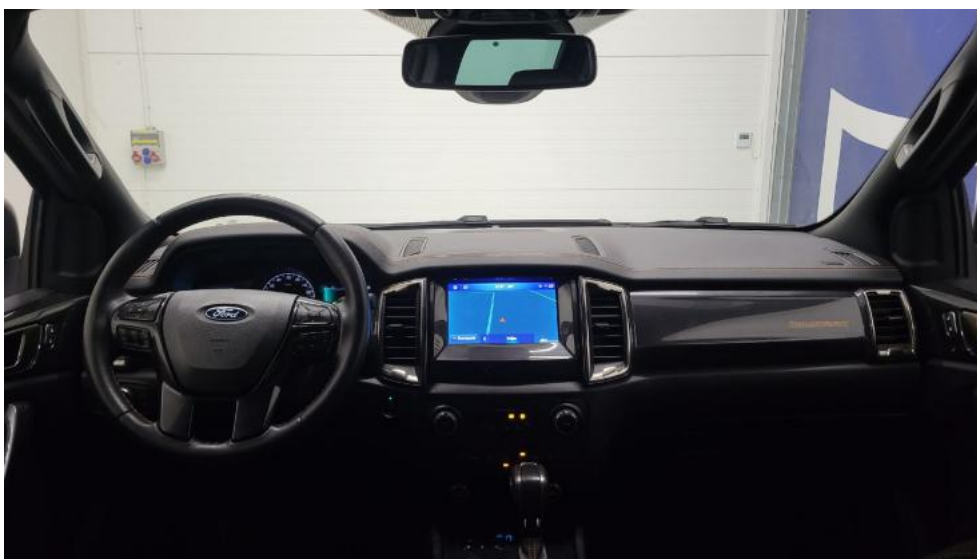


**Photo 27.**  
Kierownica z lewej strony



**Photo 28.**  
Widok przez otwarte drzwi tylne lewe

PHOTOGRAPHIC DOCUMENTATION



**Photo 29.**

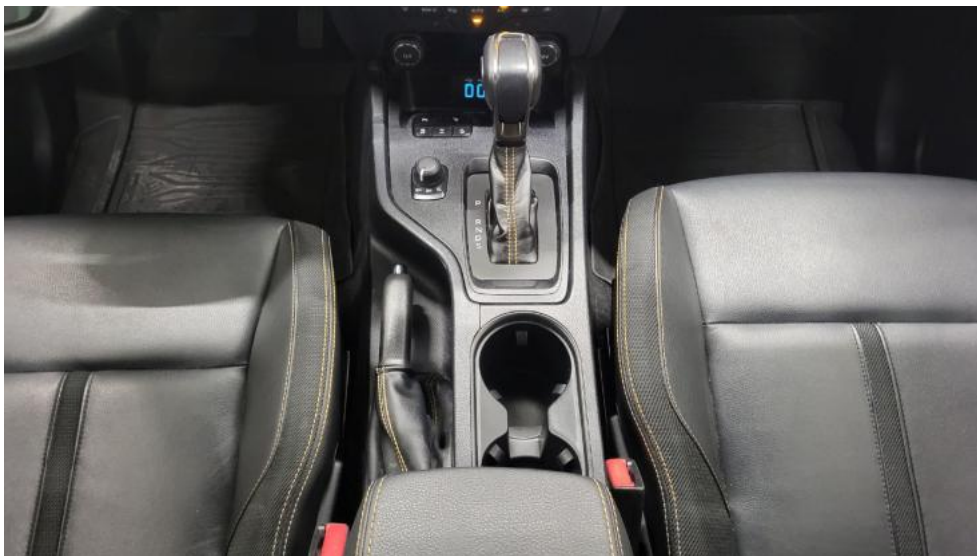
Widok z tylnej kanapy na deskę rozd.



**Photo 30.**

Konsola środkowa

PHOTOGRAPHIC DOCUMENTATION



**Photo 31.**  
Tunel środkowy



**Photo 32.**  
Kierownica (na wprost)

PHOTOGRAPHIC DOCUMENTATION

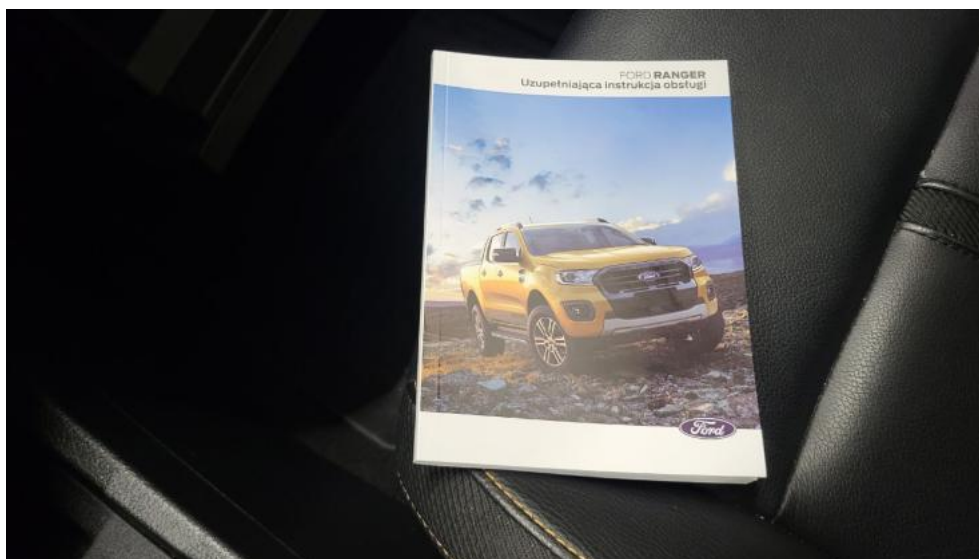


**Photo 33.**  
Dowód rej. Str. 1



**Photo 34.**  
Dowód rej. str. 2

PHOTOGRAPHIC DOCUMENTATION



**Photo 35.**  
Instrukcje



**Photo 36.**  
Kluczyki

PHOTOGRAPHIC DOCUMENTATION



**Photo 37.**  
Zdjęcie do protokołu



**Photo 38.**  
Kratka/zaślepka halogenu L - Rysa/odprysk 1

PHOTOGRAPHIC DOCUMENTATION



**Photo 39.**  
Pokrywa komory silnika - Wgniecenie/odkształcenie 1



**Photo 40.**  
Spoiler zderzaka przedniego - Rysa/odprysk 1

PHOTOGRAPHIC DOCUMENTATION



**Photo 41.**

Uszczelka/listwa szyby czołowej - Inne 1



**Photo 42.**

Zderzak przedni cz dolna - Rysa/odprysk 1

PHOTOGRAPHIC DOCUMENTATION



**Photo 43.**

Drzwi przednie P - Inne 1



**Photo 44.**

Próg P - Wgniecenie/odkształcenie 1

PHOTOGRAPHIC DOCUMENTATION



**Photo 45.**  
Błotnik tylny P / Ściana boczna P - Wgniecenie/odkształcenie 1



**Photo 46.**  
Błotnik tylny P / Ściana boczna P - Wgniecenie/odkształcenie 2

PHOTOGRAPHIC DOCUMENTATION



**Photo 47.**  
Nadkole tylne P - zdjęcie pogładowe 1



**Photo 48.**  
Nadkole tylne P - Inne 1

PHOTOGRAPHIC DOCUMENTATION



**Photo 49.**  
Nadkole tylne P - Inne 2



**Photo 50.**  
Pokrywy bagażnika - Rysa/odprysk 1

PHOTOGRAPHIC DOCUMENTATION



**Photo 51.**  
Pokrywy bagażnika - Rysa/odprysk 2

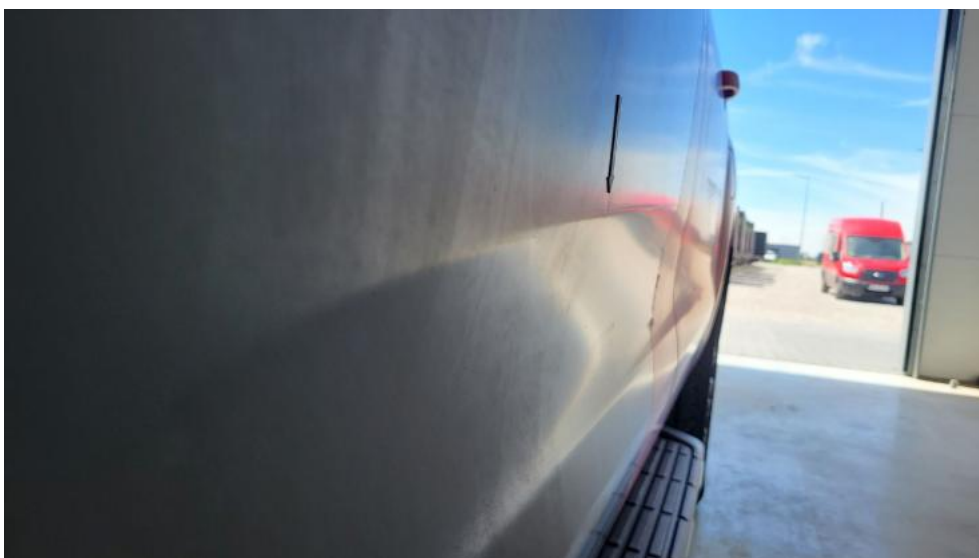


**Photo 52.**  
Błotnik tylny L / Ściana boczna L - Rysa/odprysk 1

PHOTOGRAPHIC DOCUMENTATION



**Photo 53.**  
Błotnik tylny L / Ściana boczna L - Wgniecenie/odkształcenie 1



**Photo 54.**  
Drzwi przed L - Wgniecenie/odkształcenie 1

PHOTOGRAPHIC DOCUMENTATION



**Photo 55.**  
Próg L - Rysa/odprysk 1



**Photo 56.**  
Próg L - Wgniecenie/odkształcenie 1

PHOTOGRAPHIC DOCUMENTATION



**Photo 57.**  
Błotnik przedni L - Wgniecenie/odkształcenie 1



**Photo 58.**  
Tapicerka drzwi tylnych P - Rysa/odprysk 1

PHOTOGRAPHIC DOCUMENTATION



**Photo 59.**

Uszczelka drzwi przednich L - Pęknięcie/rozerwanie 1



**Photo 60.**

Uszczelka drzwi tylnych L - Pęknięcie/rozerwanie 1

PHOTOGRAPHIC DOCUMENTATION



**Photo 61.**  
Uszczelka drzwi tylnych P - Pęknięcie/rozerwanie 1



**Photo 62.**  
Listwy progowe lew. - Wgniecenie/odkształcenie 1

PHOTOGRAPHIC DOCUMENTATION



**Photo 63.**

Listwy progowe praw. - Wgniecenie/odkształcenie 1