

Nr zlecenia DEKRA: PKOL(W)/LODZ/50836/26/06/01
Nr zlecenia/szkody: 21/035099
Data zlecenia: 01-06-2026

DEKRA Polska - Centrala
02-673 Warszawa, ul. Konstruktorska 12A

Zleceniodawca:

PKO Leasing SA
Świętokrzyska 36
00-116 Warszawa

Rzeczoznawcy:

Kacper Sosnowski (WSP)
DEKRA Polska - współpraca O/Warszawa
Andrzej Sosnowski
DEKRA Polska - Centrala

UWAGA:

Ze względu na przeznaczenie dokumentu usunięto w nim wszelkie informacje dotyczące wartości pojazdu, cen wyposażenia, korekt, etc.

Dane pojazdu

Grupa obiektów (Eurotax)	samochody osobowe
Kod EC (Eurotax)	0108550
Producent	FORD
Model	Mondeo Kombi 14-19
Typ/wersja	Mondeo 2.0 TDCi Titanium
Rodzaj nadwozia	KOM
Liczba drzwi/liczba miejsc	5/5
Masa własna [kg]	1522
Dopuszczalna masa całkowita [kg]	2330
Rozstaw osi 1/2	2850
Rodzaj silnika	z zapłonem samoczynnym
Układ oczyszczana spalin	DPF
Pojemność silnika [ccm]	1997
Moc silnika [KM/kW]	150/110
Skrzynia biegów	automatyczna
Nr rejestracyjny	WOT83619
VIN	WF0FXXWPCFGY03871
Data 1. rejestracji	06-04-2017
Data nast. bad. techn.	12-08-2026
Rok produkcji	2016 (rok produkcji został zweryfikowany z zewnętrzną bazą danych)
Stan licznika [km]	241 656 (odczytany)
Kolor nadwozia/rodzaj powłoki	grafitowy/2-warstwowy metalizowany

Ogumienie

Oś	Koło	Producent, typ	Rozmiar	Profil zmierzony
przednia	prawe	GAŁ-GUM, CHIACCIO TAGOMTIRES	225/50 17 98V	6,0 mm
	lewe	GAŁ-GUM, CHIACCIO TAGOMTIRES	225/50 17 98V	6,0 mm
tylna	prawe	GAŁ-GUM, CHIACCIO TAGOMTIRES	225/50 17 98V	6,5 mm
	lewe	GAŁ-GUM, CHIACCIO TAGOMTIRES	225/50 17 98V	6,5 mm

Wyposażenie standardowe wg Eurotax

1. ABS
2. Airbag 6 sztuk: poduszki powietrzne czołowe i boczne dla kierowcy i pasażera, kurtyny powietrzne
3. Airbag chroniący kolana kierowcy
4. Czujnik deszczu aktywujący wycieraczki
5. Dolna krata wlotu powietrza lakierowana w kolorze gloss black z chromowanym obramowaniem
6. Dolny pas zderzaka przedniego i tylnego lakierowany w kolorze nadwozia
7. Dwa kluczyki
8. Dwa kolorowe wyświetlacze między zegarami (4,2-cala)
9. Dywaniki welurowe z przodu i z tyłu
10. EBD - elektroniczny rozdział sił hamowania
11. Elektroniczny układ stabilizacji toru jazdy ESC (zaw. TA, EBA i TVC)
12. Elektrycznie sterowane szyby przednie i tylne
13. Elektryczny hamulec postojowy z funkcją auto-hold
14. Felgi aluminiowe 17 (wzór 5x2-ramienny) z ogumieniem 235/50
15. Fotel kierowcy z elektryczną regulacją położenia w 4. kierunkach (górną-dół, przód-tył)
16. Fotel kierowcy z regulacją lędźwiową
17. Fotel pasażera z regulacją lędźwiową
18. Fotel pasażera z regulacją w 4 kierunkach
19. Fotele przednie sportowe
20. HSA - system wspomagający ruszanie pod górę
21. Immobilizer
22. Inteligentny System Bezpieczeństwa (IPS)
23. Kierownica oraz uchwyt dźwigni zmiany biegów wykończone skórą
24. Klamki w kolorze nadwozia
25. Klimatyzacja dwustrefowa z automatyczną regulacją temperatury (DEATC)
26. Kluczyk Ford My Key
27. Kolumna kierownicy skórzana regulowana w dwóch płaszczyznach
28. Konsola centralna z podłokietn., schowkiem, przycisk. hamulca ręcz., uchwyt. na kubki i gniazdk. 12V
29. Koło zapasowe dojazdowe
34. Lusterka boczne składane elektrycznie, z lampkami oświetlającymi podłoże
35. Lusterko wsteczne przyciemniające się automatycznie
36. Obramowanie szyb bocznych w kolorze chromu
37. Obudowy przednich świateł przeciwmgielnych w kolorze gloss black z chromowanym obramowaniem
38. Oświetlenie wnętrza diodami LED z elementami nastrojowego oświetlenia
39. Podgrzewana szyba przednia (Quickclear) i podgrzewane dysze spryskiwaczy
40. Podgrzewane przednie fotele
41. Przycisk rozrusznika Ford Power
42. Radio CD/MP3 z Ford Sync 3 (8-calowy wyświetlacz dotykowy, Bluetooth, AUX-IN, 2xUSB, iPod, SD)
43. Reflektory automatyczne, włączające się w zależności od poziomu natężenia światła
44. Regulacja lędźwiowa fotela kierowcy
45. Regulacja lędźwiowa fotela pasażera
46. Relingi dachowe z wykończeniem w kolorze aluminium
47. Roleta zasłaniająca przestrzeń bagażową
48. System Auto-Start-Stop
49. System automatycznego sterowania światłami drogowymi (Auto High Beam)
50. System centralnego zamka z kluczem elektronicznym Ford KeyFree
51. System monitorowania ciśnienia w ogumieniu
52. System monitorowania koncentracji kierowcy (Driver Alert)
53. System rozpoznawania znaków drogowych (Traffic Sign Recognition)
54. System wspomagający kierowcę w unikaniu lub zmniejszaniu skutków kolizji Pre-Collision Assist
55. System wspomagający utrzymanie pojazdu na pasie ruchu (Lane Keeping Aid)
56. Tapicerka materiałowa Prada (ze sportowymi fotelami)
57. Tempomat z Intelligent Speed Limiter
58. Tylne oparcie składane, dzielone w proporcji 60/40
59. Uchwyty ISOFIX do mocowania fotelika dziecięcego na tylnej kanapie
60. Wspomaganie układu kierowniczego, elektryczne
61. Wyłącznik deaktywujący czołową poduszkę powietrzną pasażera
62. Wyświetlacz kolorowy między zegarami (10.1-cala)

- | | |
|---|--|
| 30. Lakier Uni | 63. Zamek centralny z pilotem |
| 31. Lampy tylne LED | 64. Światła do jazdy dziennej, diodowe (LED) w obudowanie świateł przeciwmgielnych |
| 32. Listwy progowe - wykończone w kolorze aluminium | 65. Światła przeciwmgielne ze statycznym doświetlaniem zakrętów |
| 33. Lusterka boczne regulowane elektrycznie i ogrzewane | |

Wyposażenie dealerskie (wybrane elementy)

- | | |
|---|---|
| 1. Czujniki odległości przy parkowaniu, przód i tył | - |
| 2. Szyby tylne dodatkowo przyciemniane | - |

Wartość bazowa pojazdu

Wartość bazowa pojazdu wg Eurotax (netto)

KorektyPierwsza rejestracjaPrzebiegWyposażenieOgumienieInne

- | | |
|--|---|
| Stan dbałości o pojazd | - |
| Wcześniejsze naprawy | - |
| Uszkodzenia, stan, weryfikacja serwisowa | - |

Powyższą wartość określono w oparciu o notowania cen samochodów używanych na rynku polskim Eurotax (baza danych nr 06-2026 POL) z uwzględnieniem parametrów technicznych i rynkowych mających wpływ na wartość pojazdu.

Dla pojazdów zarejestrowanych w Polsce powyższa wartość została określona na dzień sporządzenia wyceny.

Jeżeli pojazd nie jest zarejestrowany w kraju - podana wartość jest wartością hipotetyczną przy założeniu uiszczenia wszelkich opłat i podatków należnych przy wprowadzeniu pojazdu na polski obszar celny.

Wydruk podstawowy bez informacji o wartości pojazdu - ze względu na przeznaczenie dokumentu usunięto w nim wszelkie informacje dotyczące wartości pojazdu, cen wyposażenia, korekt, etc.

Data: 10-06-2026

Rzecznawca DEKRA:
Kacper Sosnowski (WSP)
Andrzej Sosnowski**Dokument wystawiony elektronicznie ważny bez podpisu.**

Pomiar grubości powłoki lakierowej poj.



Nr punktu kontroli	Kontrolowany element	Zmierzony przedział grubości powłoki lakierowej [µm]
1	Pokrywa przednia	150 - 1000
2	Błotnik przedni lewy	150 - 300
3	Słupek przedni lewy	do 150
4	Drzwi przednie lewe	do 150
5	Dach	do 150
6	Słupek środkowy lewy	do 150
7	Próg lewy	do 150
8	Drzwi tylne lewe	do 150
9	Błotnik tylny lewy	do 150
10	Pokrywa/klapa	do 150
11	Błotnik tylny prawy	150 - 1000
12	Drzwi tylne prawe	150 - 500
13	Słupek środkowy prawy	do 150
14	Próg prawy	do 150
15	Drzwi przednie prawe	do 150
16	Słupek przedni prawy	do 150
17	Błotnik przedni prawy	do 150

Opis stanu technicznego

Szczegółowy opis stanu technicznego zawarto w Opisie stanu technicznego załączonym do niniejszej ekspertyzy.

Uwagi ogólne - dot. wyceny**Dokumenty pojazdu**

Podczas oględzin przedstawiono dowód rej. poj. oraz wykonano jego fot. cyfrowe, które załączono do ekspertyzy.

Podczas oględzin nie przedstawiono do wglądu książki serwisowej pojazdu.

Informacja dotycząca pochodzenia pojazdu

Brak wiarygodnych danych.

Zabezpieczenia przeciwkradzieżowe - immobiliser:

- w wyniku przeprowadzonych oględzin pojazdu nie stwierdzono niesprawności immobilisera w zakresie możliwym do ustalenia podczas oględzin pojazdu w warunkach pozawarsztatowych.

Zabezpieczenia przeciwkradzieżowe - inne:

- nie stwierdzono.

Dodatkowe uwagi dotyczące sam. osobowego:

Nie dotyczy.

Jazda próbna

Przeprowadzono próbę ruchową pojazdu.

Jazda próbna w pełnym zakresie niemożliwa. Poniżej podano komentarz:
ograniczenia placowe

Badanie poprawności i/lub budowy numerów identyfikacyjnych/seryjnych obiektu:

Nie badano.

Weryfikacja prawdziwości danych obiektu, w tym roku produkcji i innych.

Nie przeprowadzono - przyjęto wg okazanych dokumentów i wskazanych źródeł.

- Nie weryfikowano odczytanego stanu drogomierza z zapisami w urządzeniach elektronicznych pojazdu.

- Niniejsza ekspertyza służy wyłącznie do oszacowania wartości rynkowej przedmiotu wyceny i nie może być wykorzystywana do żadnego innego celu, niż wymieniony powyżej. Wycena nie może stanowić podstawy do oceny cech i stanu wycenianego obiektu przy jego zakupie.

- Rzeczoznawca nie bierze na siebie odpowiedzialności za wady ukryte (prawne i fizyczne) oraz ewentualne skutki wynikające z dalszego użytkowania przedmiotu wyceny, a także za skutki wykorzystania samej wyceny.

- Powyższa wycena nie jest szczegółową ekspertyzą stanu technicznego przedmiotu wyceny i za taką nie może być uznawana, w szczególności nie może być traktowana jako gwarancja sprzedaży przedmiotu wyceny za oszacowaną wartość.

- Niniejsza wycena nie może być publikowana w całości w jakimkolwiek dokumencie bez zgody wykonawców i bez uzgodnienia z nimi formy i treści takiej publikacji.

- Wycenę przeprowadzono w oparciu o dostarczoną dokumentację oraz badanie organoleptyczne wycenianego obiektu. Nie prowadzono badań diagnostycznych oraz weryfikacji warsztatowej przedmiotu wyceny.

- Niniejsza wycena została sporządzona na podstawie oględzin wycenianego przedmiotu w warunkach występujących w miejscu jego udostępnienia.

Uwagi do zlecenia - dot. wyceny

Kluczyki

TAK

1

Uwagi Rzecznawcy - dot. wyceny

Rysy na samochodzie. Nieprzyjemny zapach w samochodzie. Brak dywaników. Konieczna wymiana oleju. Aktywna kontrolka ciśnienia w kołach. Widoczne wady lakiernicze.

Rzecznawca dokonał oględzin pojazdu w warunkach parkingowych, co mogło ograniczyć pełną ocenę jego stanu technicznego. Dodatkowo, jeżeli jazda próbna została przeprowadzona (informacje w treści raportu), to wykonano ją w warunkach parkingowych, z niewielką prędkością, co może nie odzwierciedlać pełnych warunków eksploatacyjnych. Istnieje możliwość, że w innych okolicznościach ujawnią się dodatkowe uszkodzenia lub usterki, których nie można było wykryć podczas obecnych oględzin. Zalecamy zatem skorzystanie z możliwości oględzin pojazdu we własnym zakresie lub w Autoryzowanej Stacji Obsługi danej marki, co pozwoli na pełniejszą weryfikację stanu technicznego pojazdu przed udziałem w aukcji."

Zastrzeżenia ograniczające - dot. wyceny

Nie weryfikowano szczegółowo stanu układu napędowego, zawieszenia, kierowniczego, hamulcowego oraz wydechowego. Ocena została wykonana bez użycia podnośnika i specjalistycznego sprzętu diagnostycznego, nie dokonywano demontażu osłon i innych elementów. Ocena określa ogólny stan pojazdu na dzień oględzin w miejscu jego udostępnienia, nie może być zatem traktowana jako kompleksowa ocena stanu technicznego. Specyfikacja wg. programu operacyjnego w zakresie wyposażenia standardowego i dodatkowego nie gwarantuje zgodności ze stanem faktycznym w zakresie możliwym do ustalenia przez rzeczoznawcę podczas oględzin pojazdu.

Pomiar grubości powłoki lakierowej wykonano w miejscach możliwych do ich wykonania pomiary nie gwarantują oryginalności poszczególnych elementów poddanych ocenie.

- W Ocenie/Raporcie uwzględniono niesprawności, uszkodzenia, braki itp., które były możliwe do stwierdzenia organoleptycznego, w warunkach oględzin (z uwzględnieniem: stanu czystości pojazdu, warunków atmosferycznych, oświetlenia itd.) oraz bez weryfikacji serwisowej, bez dostępu do spodu pojazdu, bez specjalistycznego sprzętu diagnostycznego (w tym bez diagnostyki komputerowej), bez jazdy próbnej wykonanej w warunkach drogowych z obciążeniem.
- W ramach Oceny/Raportu nie weryfikowano odczytanego stanu drogomierza z zapisami w urządzeniach elektronicznych pojazdu.
- Rzecznawca nie bierze na siebie odpowiedzialności za wady ukryte (prawne i fizyczne) oraz ewentualne skutki wynikające z dalszego użytkowania przedmiotu oceny, a także za skutki wykorzystania samej oceny.

- Podane przedziały grubości powłoki lakierowej, dotyczą punktów pomiarowych. Nie mogą być traktowane jako gwarancja, że grubość powłoki lakierowej w innych punktach nie wykracza poza te przedziały.
- Zawarte w niniejszej Ocenie/Raporcie informacje (w tym dotyczące wyposażenia) służą jedynie ogólnym celom informacyjnym. Ocena/Raport nie może być zatem traktowana jako oferta w rozumieniu przepisów Kodeksu Cywilnego oraz opisu towaru ani zapewnienia w rozumieniu art. 4 Ustawy z dnia 27 lipca 2002 roku o szczególnych warunkach sprzedaży konsumenckiej.
- Niniejsza Ocena/Raport nie jest szczegółową oceną stanu technicznego.

Ocenę/Raport wykonano w kierunku ujawnienia uszkodzeń nieakceptowanych z punktu widzenia właściwego przewodnika zwrotu pojazdu lub innych ustaleń ze Zleceniodawcą. Tym samym Ocena/Raport może nie ujmować typowych zużyć i uszkodzeń eksploatacyjnych.

DOKUMENTACJA FOTOGRAFICZNA



Fot. 1.
Przekątna przednia lewa



Fot. 2.
Przód

DOKUMENTACJA FOTOGRAFICZNA



Fot. 3.
Przekątna przednia prawa



Fot. 4.
Bok prawy z przodu

DOKUMENTACJA FOTOGRAFICZNA



Fot. 5.
Bok prawy z tyłu



Fot. 6.
Przekątna tylna prawa

DOKUMENTACJA FOTOGRAFICZNA



Fot. 7.
Tył



Fot. 8.
Przekątna tylna lewa

DOKUMENTACJA FOTOGRAFICZNA



Fot. 9.
Bok lewy z tyłu

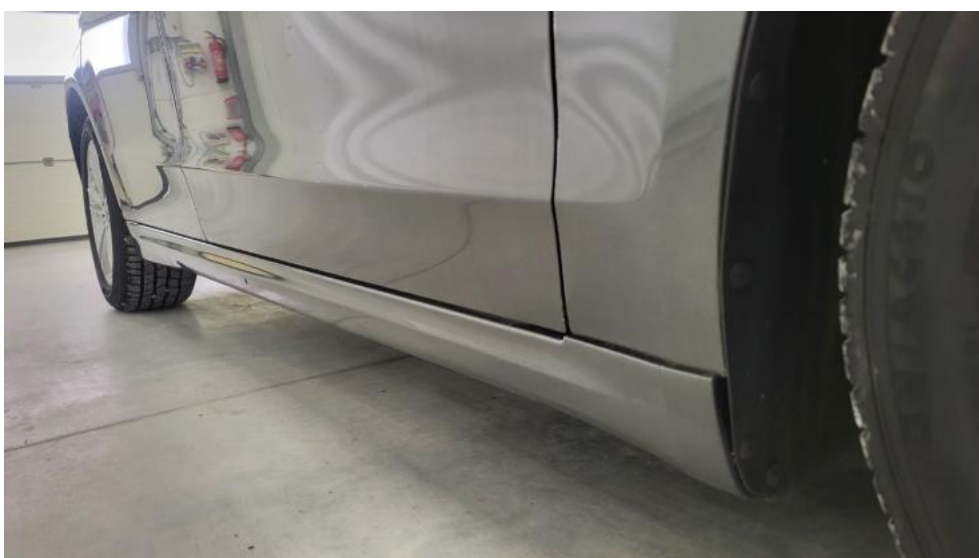


Fot. 10.
Bok lewy z przodu

DOKUMENTACJA FOTOGRAFICZNA



Fot. 11.
Próg lewy (widok od przodu)



Fot. 12.
Próg prawy (widok od przodu)

DOKUMENTACJA FOTOGRAFICZNA



Fot. 13.
Spód pojazdu przód



Fot. 14.
Spód pojazdu tył

DOKUMENTACJA FOTOGRAFICZNA



Fot. 15.
Tarcza hamulcowa przednia prawa



Fot. 16.
Tarcza hamulcowa tylna prawa

DOKUMENTACJA FOTOGRAFICZNA



Fot. 17.
Tarcza hamulcowa tylna lewa



Fot. 18.
Tarcza hamulcowa przednia lewa

DOKUMENTACJA FOTOGRAFICZNA



Fot. 19.
Bagażnik



Fot. 20.
Koło zapasowe

DOKUMENTACJA FOTOGRAFICZNA



Fot. 21.
Komora silnika



Fot. 22.
Numer identyfikacyjny

DOKUMENTACJA FOTOGRAFICZNA



Fot. 23.
Tabliczka znamionowa



Fot. 24.
Zestaw wskaźników - przebieg

DOKUMENTACJA FOTOGRAFICZNA



Fot. 25.
Zestaw wskaźników - serwis



Fot. 26.
Widok przez otwarte drzwi przednie lewe

DOKUMENTACJA FOTOGRAFICZNA



Fot. 27.
Kierownica z lewej strony



Fot. 28.
Widok przez otwarte drzwi tylne lewe

DOKUMENTACJA FOTOGRAFICZNA



Fot. 29.

Widok z tylnej kanapy na deskę rozd.



Fot. 30.

Konsola środkowa

DOKUMENTACJA FOTOGRAFICZNA



Fot. 31.
Tunel środkowy



Fot. 32.
Kierownica (na wprost)

DOKUMENTACJA FOTOGRAFICZNA



Fot. 33.
Dowód rej. Str. 1



Fot. 34.
Dowód rej. str. 2

DOKUMENTACJA FOTOGRAFICZNA



Fot. 35.
Kluczyki



Fot. 36.
Zdjęcie do protokołu

DOKUMENTACJA FOTOGRAFICZNA



Fot. 37.
Zdjęcie do protokołu



Fot. 38.
Pokrywa komory silnika - zdjęcie poglądowe 1

DOKUMENTACJA FOTOGRAFICZNA



Fot. 39.
Pokrywa komory silnika - Wgniecenie/odkształcenie 1

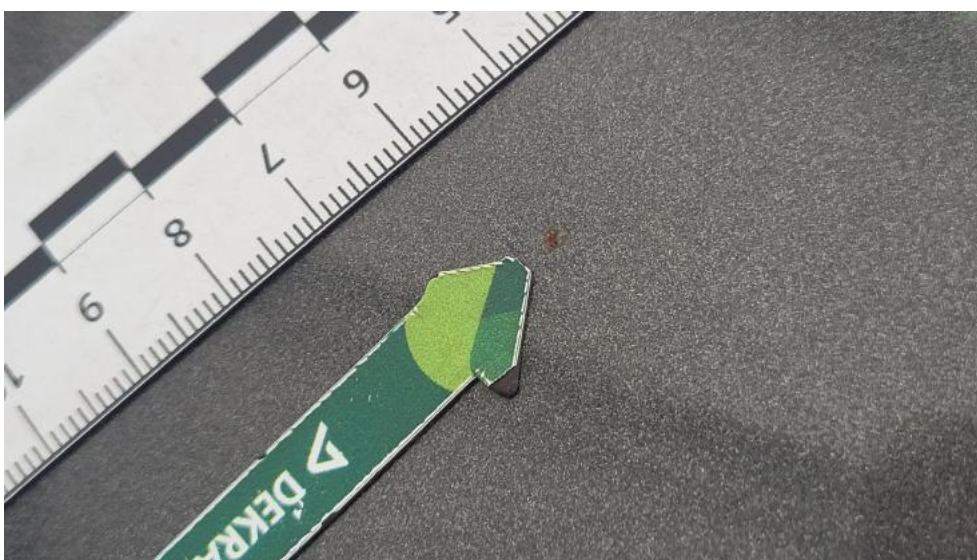


Fot. 40.
Pokrywa komory silnika - Wgniecenie/odkształcenie 2

DOKUMENTACJA FOTOGRAFICZNA

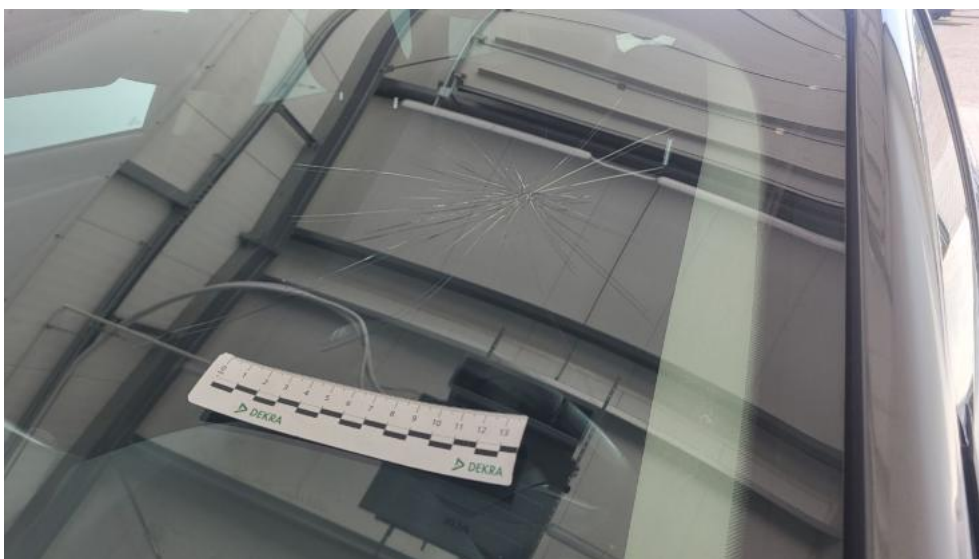


Fot. 41.
Pokrywa komory silnika - Inne 1



Fot. 42.
Pokrywa komory silnika - Inne 2

DOKUMENTACJA FOTOGRAFICZNA



Fot. 43.
Szyba czołowa - Pęknięcie/rozerwanie 1



Fot. 44.
Szyba czołowa - Pęknięcie/rozerwanie 2

DOKUMENTACJA FOTOGRAFICZNA



Fot. 45.
Zderzak - Rysa/odprysk 1



Fot. 46.
Zderzak - Wgniecenie/odkształcenie 1

DOKUMENTACJA FOTOGRAFICZNA



Fot. 47.

Zderzak - Wgniecenie/odkształcenie 2



Fot. 48.

Zderzak() - Wgniecenie/odkształcenie 3

DOKUMENTACJA FOTOGRAFICZNA



Fot. 49.
Zderzak - Pęknięcie/rozerwanie 1



Fot. 50.
Zderzak - Pęknięcie/rozerwanie 2

DOKUMENTACJA FOTOGRAFICZNA



Fot. 51.
Zderzak() - Pęknięcie/rozerwanie 3



Fot. 52.
Zderzak - Inne 1

DOKUMENTACJA FOTOGRAFICZNA



Fot. 53.
Zderzak - Inne 2



Fot. 54.
Zderzak przedni cz P - Inne 1

DOKUMENTACJA FOTOGRAFICZNA



Fot. 55.
Błotnik przedni P - zdjęcie pogładowe 1



Fot. 56.
Błotnik przedni P - Wgniecenie/odkształcenie 1

DOKUMENTACJA FOTOGRAFICZNA



Fot. 57.
Błotnik przedni P - Inne 1



Fot. 58.
Felga aluminiowa przednia P - Rysa/odprysk 1

DOKUMENTACJA FOTOGRAFICZNA



Fot. 59.
Nadkole przednie P - Pęknięcie/rozerwanie 1



Fot. 60.
Opona przednia P - Pęknięcie/rozerwanie 1

DOKUMENTACJA FOTOGRAFICZNA



Fot. 61.
Reflektor P - Rysa/odprysk 1



Fot. 62.
Drzwi przednie P - Rysa/odprysk 1

DOKUMENTACJA FOTOGRAFICZNA



Fot. 63.
Drzwi przednie P - Wgniecenie/odkształcenie 1



Fot. 64.
Drzwi tylne P - Rysa/odprysk 1

DOKUMENTACJA FOTOGRAFICZNA



Fot. 65.
Lusterko zew P - Rysa/odprysk 1



Fot. 66.
Próg P - Rysa/odprysk 1

DOKUMENTACJA FOTOGRAFICZNA



Fot. 67.
Stupek przedni P - Rysa/odprysk 1



Fot. 68.
Błotnik tylny P / Ściana boczna P - Rysa/odprysk 1

DOKUMENTACJA FOTOGRAFICZNA



Fot. 69.

Błotnik tylny P / Ściana boczna P - Rysa/odprysk 2



Fot. 70.

Błotnik tylny P / Ściana boczna P - Wgniecenie/odkształcenie 1

DOKUMENTACJA FOTOGRAFICZNA



Fot. 71.
Felga aluminiowa tylna P - Rysa/odprysk 1

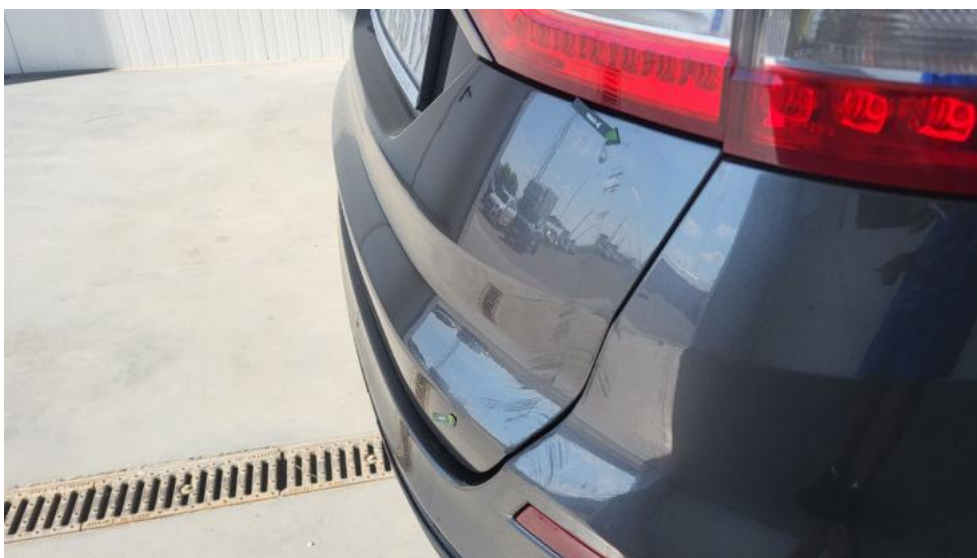


Fot. 72.
Listwa śr zderzaka tylnego - Wgniecenie/odkształcenie 1

DOKUMENTACJA FOTOGRAFICZNA



Fot. 73.
Listwa śr zderzaka tylnego - Wgniecenie/odkształcenie 2



Fot. 74.
Pokrywy bagażnika - zdjęcie poglądowe 1

DOKUMENTACJA FOTOGRAFICZNA



Fot. 75.
Pokrywy bagażnika - Wgniecenie/odkształcenie 1



Fot. 76.
Pokrywy bagażnika - Wgniecenie/odkształcenie 2

DOKUMENTACJA FOTOGRAFICZNA



Fot. 77.
Zderzak tylny - Rysa/odprysk 1



Fot. 78.
Zderzak tylny - Rysa/odprysk 2

DOKUMENTACJA FOTOGRAFICZNA



Fot. 79.
Zderzak tylny - Wgniecenie/odkształcenie 1



Fot. 80.
Zderzak tylny - Wgniecenie/odkształcenie 2

DOKUMENTACJA FOTOGRAFICZNA



Fot. 81.
Zderzak tylny - Pęknięcie/rozerwanie 1

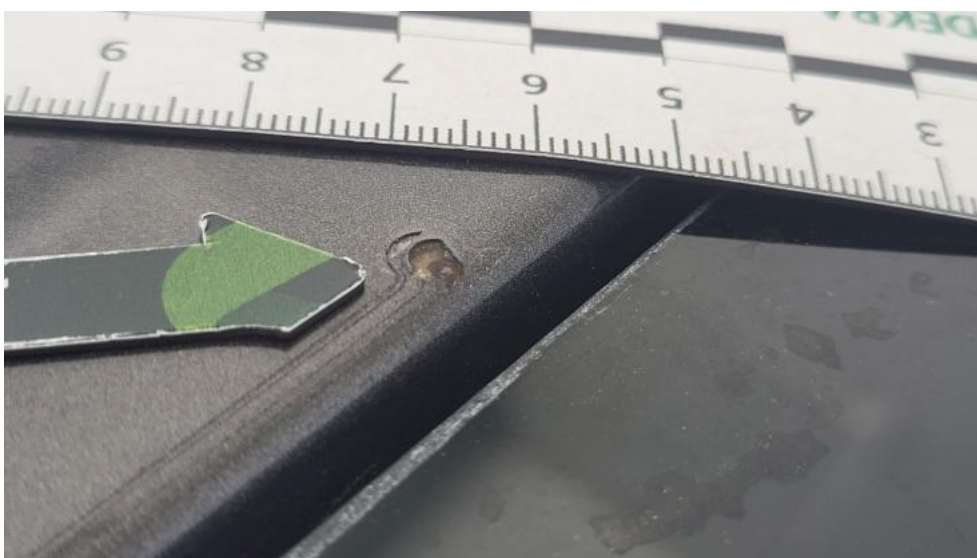


Fot. 82.
Zderzak tylny cz dolna - Rysa/odprysk 1

DOKUMENTACJA FOTOGRAFICZNA



Fot. 83.
Dach - zdjęcie poglądowe 1

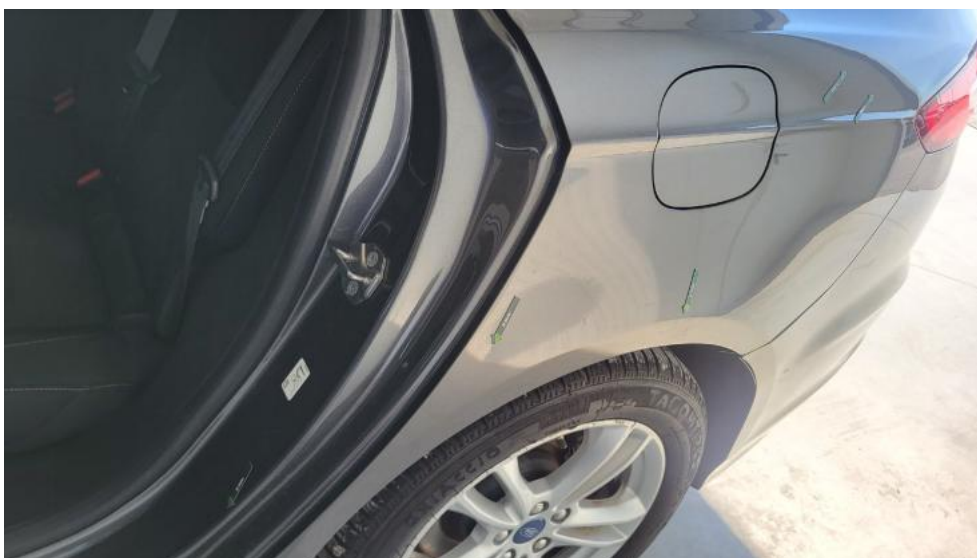


Fot. 84.
Dach - Inne 1

DOKUMENTACJA FOTOGRAFICZNA



Fot. 85.
Błotnik tylny L / Ściana boczna L - Wgniecenie/odkształcenie 1



Fot. 86.
Błotnik tylny L / Ściana boczna L - Wgniecenie/odkształcenie 2

DOKUMENTACJA FOTOGRAFICZNA



Fot. 87.
Felga aluminiowa tylna L - Rysa/odprysk 1



Fot. 88.
Opona tylna L - Pęknięcie/rozerwanie 1

DOKUMENTACJA FOTOGRAFICZNA



Fot. 89.
Drzwi przed L - Rysa/odprysk 1



Fot. 90.
Drzwi przed L - Wgniecenie/odkształcenie 1

DOKUMENTACJA FOTOGRAFICZNA



Fot. 91.
Drzwi przed L - Wgniecenie/odkształcenie 2



Fot. 92.
Drzwi tylne L - Rysa/odprysk 1

DOKUMENTACJA FOTOGRAFICZNA



Fot. 93.
Drzwi tylne L - Wgniecenie/odkształcenie 1



Fot. 94.
Listwa drzwi przednich L - Inne 1

DOKUMENTACJA FOTOGRAFICZNA



Fot. 95.
Lusterko zew L - Rysa/odprysk 1

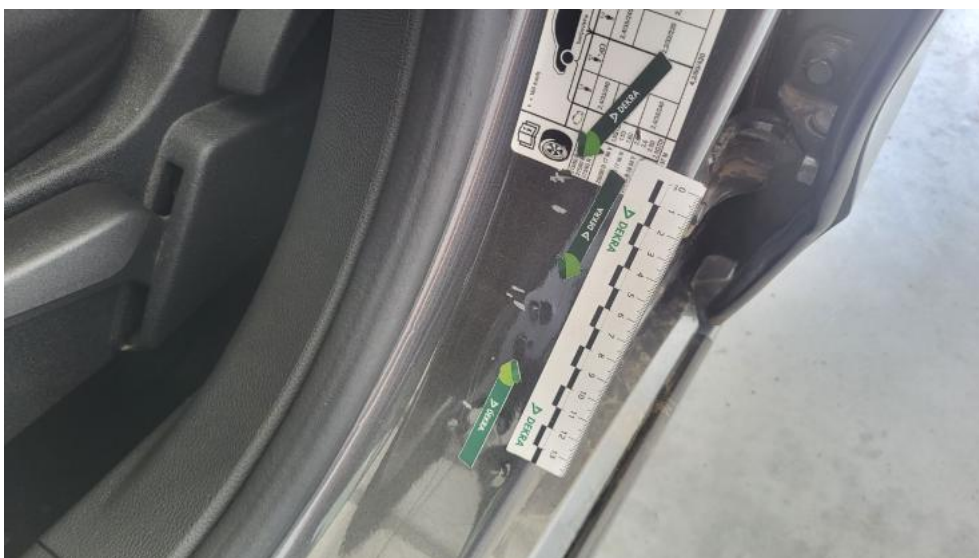


Fot. 96.
Próg L - Wgniecenie/odkształcenie 1

DOKUMENTACJA FOTOGRAFICZNA



Fot. 97.
Słupek przedni L - Wgniecenie/odkształcenie 1



Fot. 98.
Słupek środkowy L - Wgniecenie/odkształcenie 1

DOKUMENTACJA FOTOGRAFICZNA



Fot. 99.
Błotnik przedni L - Rysa/odprysk 1



Fot. 100.
Błotnik przedni L - Wgniecenie/odkształcenie 1

DOKUMENTACJA FOTOGRAFICZNA



Fot. 101.
Felga Aluminiowa przednia L - Rysa/odprysk 1



Fot. 102.
Opona przednia L - Pęknięcie/rozerwanie 1

DOKUMENTACJA FOTOGRAFICZNA



Fot. 103.

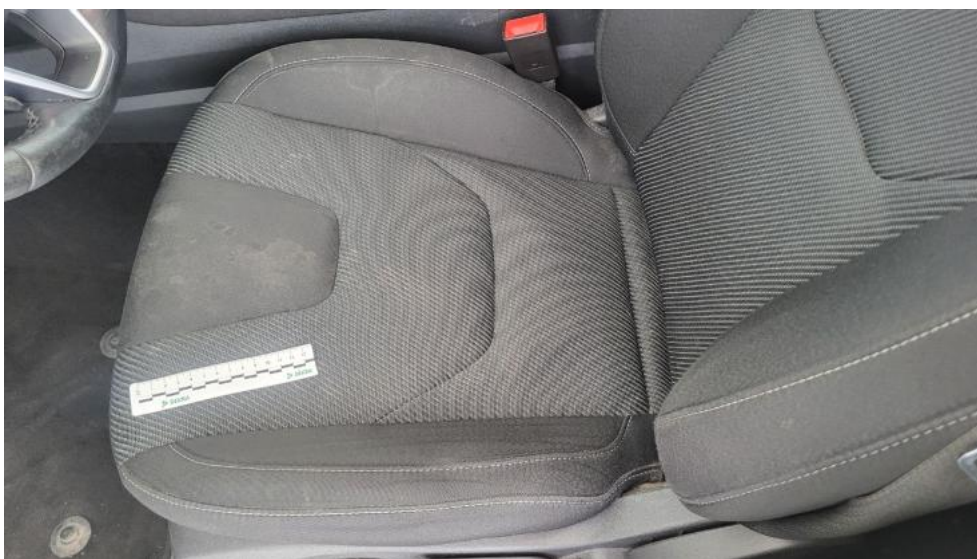
Gałka dźwigni zmiany biegów - Rysa/odprysk 1



Fot. 104.

Konsola tunelu śr. - Rysa/odprysk 1

DOKUMENTACJA FOTOGRAFICZNA



Fot. 105.
Fotel prz. lew. - Inne 1



Fot. 106.
Fotel prz. praw. - Inne 1

DOKUMENTACJA FOTOGRAFICZNA



Fot. 107.

Kanapa tyl. - zdjęcie pogładowe 1



Fot. 108.

Kanapa tyl. - Inne 1

DOKUMENTACJA FOTOGRAFICZNA

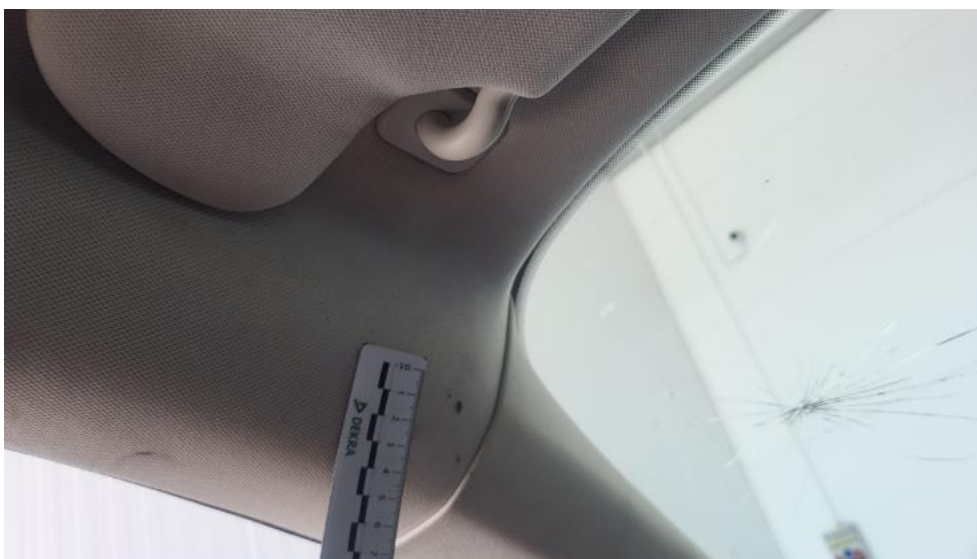


Fot. 109.
Kanapa tyl. - Inne 2



Fot. 110.
Tapicerka drzwi przednich P - Inne 1

DOKUMENTACJA FOTOGRAFICZNA



Fot. 111.
Podsufitka - zdjęcie poglądowe 1



Fot. 112.
Podsufitka - Inne 1

DOKUMENTACJA FOTOGRAFICZNA



Fot. 113.
Podsufitka - Inne 2



Fot. 114.
Podsufitka() - Inne 3

DOKUMENTACJA FOTOGRAFICZNA



Fot. 115.
Wykładzina(y) słupka przedniego L - Inne 1



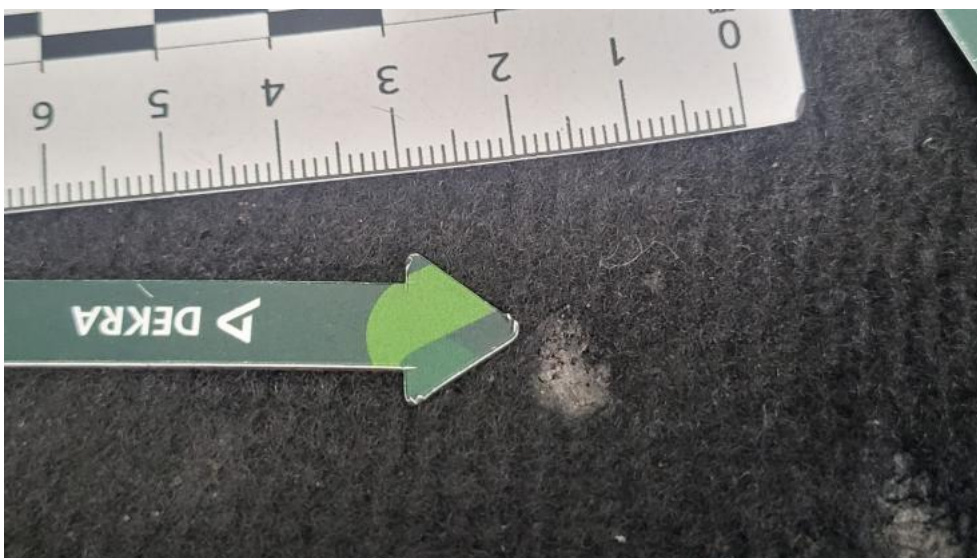
Fot. 116.
Wykładzina podłogi - zdjęcie poglądowe 1

DOKUMENTACJA FOTOGRAFICZNA



Fot. 117.

Wykładzina podłogi - zdjęcie pogładowe 2



Fot. 118.

Wykładzina podłogi - Inne 1

DOKUMENTACJA FOTOGRAFICZNA



Fot. 119.
Wykładzina podłogi - Inne 2



Fot. 120.
Wykładzina podłogi() - Inne 3

DOKUMENTACJA FOTOGRAFICZNA



Fot. 121.
Wykładzina podłogi bagażnika - zdjęcie poglądowe 1



Fot. 122.
Wykładzina podłogi bagażnika - Inne 1

DOKUMENTACJA FOTOGRAFICZNA



Fot. 123.

Wykładzina pokrywy tylnej - Rysa/odprysk 1