

Nr zlecenia: 30/15/04/2026/PKO LEASING REMARKETING

z dnia: 2026/04/15

Zleceniodawca:

PKO Leasing
 wi tokrzyska 36
 00-116 Warszawa



Rzeczoznawca:

Przemysław Kalu ny /zatw. Pion Weryfikacyjny eRzeczoznawcy

Wycena wartości

Zadanie: Ocena stanu technicznego i określenie wartości rynkowej pojazdu

DANE IDENTYFIKACYJNE POJAZDU	Dane: [O] IV-2026
-------------------------------------	-------------------

Rodzaj pojazdu: Samochód osobowy	VIN: WBAJC51070G851143
Marka: BMW	Nr rejestracyjny: PO3PC96
Model pojazdu: 520 Diesel MR`16 E6 G30	Nr Info-Ekspert: 003-03521
Wersja: xDrive Steptronic	Rok produkcji: 2017

Wskazanie drogomierza	173657 km
Data pierwszej rejestracji	2018/06/30
Data wykonania badania technicznego	2025/08/10
Rodzaj nadwozia	sedan 4 drzwiowy
Dop. masa całkowita	2325 kg
Jednostka napędowa	z zapłonem samoczynnym
Pojemność / Moc silnika	1995 ccm / 140kW (190KM)
Doładowanie	Turbosp. z chłodn. powietrza
Liczba cylindrów / Układ cylindrów / Liczba zaworów	4 / rzędowy / 16
Rodzaj skrzyni biegów	automatyczna
Rodzaj napędu	4WD (4x4)
Kolor powłoki lakierowej, (rodzaj lakieru)	Czarny 2-warstwowy z efektem metalicznym

WYPOSAŻENIE STANDARDOWE

L.p. Nazwa elementu wyposażenia	L.p. Nazwa elementu wyposażenia
1 ABS - system zapobiegający cy blokowaniu kół	34 Oświetlenie wewnętrzne
2 Asystent hamowania	35 Podłokietnik centralny przedni
3 Asystent uwagi	36 Podłokietnik siedzenia tylnych
4 Autoalarm	37 Poduszki powietrzne boczne przednie
5 Czujnik deszczu z automatyczną kontrolą wiatel mijania	38 Połączenie alarmowe inteligentne (IEC)

6	Czujnik kolizji	39	Progi drzwiowe aluminiowe z delikatnym szlifem i emblematemBMW
7	Czujnik zuycia klocków hamulcowych	40	Przełicznik włączający tryb jazdy z trybem ECO PRO
8	Czujniki ciśnienia w oponach	41	Reflektory przednie LED
9	Dywaniki welurowe	42	Spryskiwacze reflektorów
10	Elementy zewnętrzne w kolorze nadwozia	43	Sygnalizacja hamowania dynamiczna
11	Filtr cząstek stałych	44	System Auto Start/Stop
12	Fotele przednie czyszczące regulowane elektrycznie	45	System nawigacji satelitarnej BUSINESS
13	Funkcja Follow-Me-Home	46	System ochrony pieszych pasywny
14	Głośniki 6 szt.	47	System ostrzegania o ryzyku kolizji Active Guard
15	Hamulec ręczny z automatyczną funkcją hold	48	System rekuperacji - odzyskiwania energii podczas hamowania
16	Kierownica wielofunkcyjna	49	Wiatła przednie LED
17	Klimatyzacja automatyczna 2 strefowa	50	Tapicerka tekstylna Junction
18	Kolumna kierownicy regulowana w 2 płaszczyznach	51	Tarcze kół aluminiowe 17" "V-Spoke 618"
19	Komputer pokładowy	52	Technologia Active Air Stream
20	Koła układu wydechowego pojedyncze, okrągłe, 2 szt.	53	Tempomat z funkcją hamowania
21	Kurtyny powietrzne boczne	54	Trójkąt ostrzegawczy
22	Lakier niemetalizowany	55	Uchwyt na napoje
23	Listwy ozdobne ciemne oksydowane srebro, matowe z listw akcentów w perłowym chromie	56	Układ dynamicznej kontroli stabilności (DSC)
24	Lusterka zewnętrzne podgrzewane elektrycznie	57	Usługi Connected Drive Services
25	Lusterka zewnętrzne składane elektrycznie	58	Usługi TeleServices
26	Lusterka zewnętrzne w kolorze nadwozia z podstawami w kolorze czarnym	59	Wspomaganie układu kierowniczego elektromechaniczne Servotronic
27	Lusterko wewnętrzne ciemniane automatycznie	60	Zabezpieczenie drzwi tylnych przed otwarciem od wewnątrz
28	Lusterko zewnętrzne kierowcy ciemniane automatycznie	61	Zabezpieczenie kół przed kradzieżą
29	Mocowanie fotelików dziecięcych ISOFIX	62	Zamek centralny zdalnie sterowany
30	Obramowania szyb chromowane	63	Zestaw głośnomówiący "Bluetooth" o rozszerzonym zakresie funkcji Office
31	Odtwarzacz CD	64	Zestaw naprawczy opon
32	Oparcie siedzenia tylnych dzielone na 3 części i składane	65	Zintegrowana instrukcja obsługi
33	Oświetlenie powitalne	66	Złoty akcent "AUX"

L.p. Nazwa pakietu / elementu pakietu wyposażenia standardowego

- 1 Czujniki parkowania - przód/tył
Czujniki parkowania - przód
Czujniki parkowania - tył
- 2 Kierownica sportowa pokryta skórą
Kierownica sportowa
Kierownica pokryta skórą
- 3 Poduszki powietrzne kierowcy i pasażera
Poduszka powietrzna kierowcy
Poduszka powietrzna pasażera

WYPOSAŻENIE DODATKOWE

L.p. Nazwa elementu wyposażenia

- 1 Fotele przednie podgrzewane
Fotel kierowcy podgrzewany
Fotel pasażera podgrzewany
- 2 Lakier metalizowany (dopłata)
- 3 Tapicerka ze skóry Dakota (dopłata)
- 4 Tarcze kół aluminiowe 18" "Double Spoke 634" z funkcją jazdy awaryjnej (dopłata)

OPIS ZAMONTOWANEGO W POJE DZIE OGUMIENIA

Koło	Marka, typ	Bieżnik [mm]
Przednie lewe:	*TRIANGLE EFFEXSPORT 245/45R18 100Y	6,5
Przednie prawe:	*TRIANGLE EFFEXSPORT 245/45R18 100Y	6,5
Tylne lewe:	*TRIANGLE EFFEXSPORT 245/45R18 100Y	6,1
Tylne prawe:	*TRIANGLE EFFEXSPORT 245/45R18 100Y	5,8

KOREKTY WARTO CI POJAZDU

KOREKTA ZA PIERWSZ REJESTRACJ	(+)
KOREKTA ZA WYPOSA ENIE	(+)
KOREKTA ZA PRZEBIEG	(+)
KOREKTY RÓ NE:	
Aktualno bada technicznych	(-)
Stan utrzymania i dbało o pojazd	(-)
Weryfikacja serwisowa	(-)
Długotrwały okres magazynowania	(-)
KOREKTY RÓ NE RAZEM	(-)
KOREKTA ZA OGUMIENIE	(+)

UWAGI RZECZOZNAWCY DOTYCZ CE WYCENY
--

Pojazd zweryfikowano w bazie CEPiK:

17.05.2017

Pierwsza rejestracja w Polsce

02.08.2017

Zgłoszenie kradzie y pojazdu!

02.08.2017

Odnalezienie pojazdu lub zako czenie poszukiwania

Ogl dziny przeprowadził rzeczoznawca: Sebastian Konopik

Uwaga:

Rzeczoznawca dokonał ogl dzin pojazdu w warunkach parkingowych, co mogło ograniczy pełn ocen jego stanu technicznego. Dodatkowo, jazda próbna została przeprowadzona w warunkach parkingowych, z niewielk pr dko ci , co mo e nie odzwierciedla pełnych warunków eksploatacyjnych. Istnieje mo liwo , e w innych okoliczno ciach ujawni si dodatkowe uszkodzenia lub usterki, których nie mo na było wykry podczas obecnych ogl dzin.

Zalecamy zatem skorzystanie z mo liwo ci ogl dzin pojazdu we własnym zakresie lub w Autoryzowanej Stacji Obsługi danej marki, co pozwoli na pełniejsz weryfikacj stanu technicznego pojazdu przed udziałem w aukcji.

OPIS STANU TECHNICZNEGO ZESPOŁÓW POJAZDU



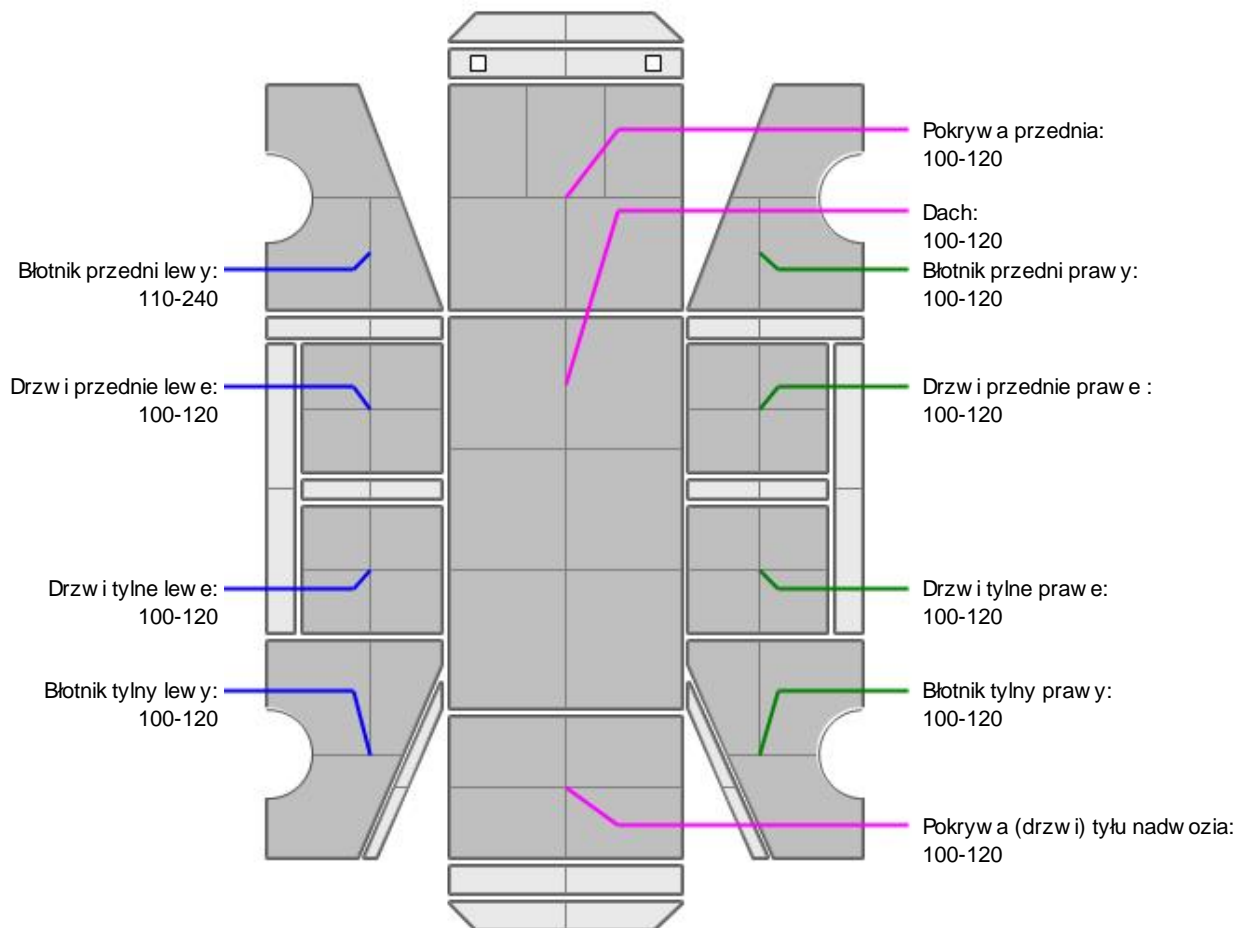
KABINA KIEROWCY - Szkielet i poszycia zewn trzne

L.p.	Nazwa elementu	L / P	Rodzaj uszkodzenia	Opis	Fot. nr
1	Błotnik przedni	L	Zarysowania powłoki lakierowej		
2	Pokrywa przednia		Odpryski powłoki lakierowej		
3	Drzwi boczne przednie	L	Odpryski powłoki lakierowej		
4	Drzwi boczne tylne	L	Zarysowania powłoki lakierowej		
5	Błotnik tylny	L	Zarysowania powłoki lakierowej, korozja		
6	Błotnik tylny	P	Zarysowania powłoki lakierowej		

Na pozostałych elementach oblachowania bryły nadwozia stwierdzono również typowe dla jego okresu eksploatacji uszkodzenia powłoki lakierowej (zarysowania, odpryski, itp.)



KABINA KIEROWCY – Opis powłoki lakierowej



L.p.	Nazwa elementu	L / P	Grubość powłoki [µm]	Opis
1	Pokrywa przednia		100-120	
2	Dach		100-120	
3	Błotnik przedni	L	110-240	
4	Drzwi przednie	L	100-120	
5	Drzwi tylne	L	100-120	

6	Błotnik tylny	L	100-120	
7	Błotnik przedni	P	100-120	
8	Drzwi przednie	P	100-120	
9	Drzwi tylne	P	100-120	
10	Błotnik tylny	P	100-120	
11	Pokrywa (drzwi) tyłu nadwozia		100-120	

Podane przedziały grubości powłoki lakierowej poszczególnych elementów dotyczą wyłącznie punktów pomiarowych, tj. trzech wybranych miejsc na danym elemencie nadwozia. Nie oznacza to, że w pozostałych obszarach danego elementu grubość powłoki jest jednakowa ani że nie może wykraczać poza wskazane zakresy. Pomiary wykonano urządzeniem bezdotykowym w posiadaniu rzeczoznawcy. Pomiar wykonany innym przyrządem może się różnić.



WYPOSAŻENIE ZEWNĘTRZNE

L.p.	Nazwa elementu	L / P	Rodzaj uszkodzenia	Opis	Fot. nr
1	Zderzak przedni		Odpryski powłoki lakierowej, deformacje		
2	Obudowa lusterka bocznego	P	Zadrapania z ubytkami		
3	Zderzak tylny		Odkształcony, zarysowany		
4	Szyba przednia		Odpryski warstwy zewnętrznej		



KABINA KIEROWCY – Wyposażenie wewnętrzne

L.p.	Nazwa elementu	L / P	Rodzaj uszkodzenia	Opis	Fot. nr
1	Fotel przedni kpl.	L	Przetarcia		
2	Fotel tylny		Poplamiony		

Wnętrze pojazdu nosi typowe dla jego okresu eksploatacji zabrudzenia oraz zużycie wszystkich elementów.



ZAWIESZENIE I KOŁA

L.p.	Nazwa elementu	L / P	Rodzaj uszkodzenia	Opis	Fot. nr
1	Tarcza koła przedniego ze stopu lekkiego	L	Zadrapania krawędzi bocznej		
2	Tarcza koła przedniego ze stopu lekkiego	P	Zadrapania krawędzi bocznej		
3	Tarcza koła tylnego ze stopu lekkiego	P	Zadrapania krawędzi bocznej		



UKŁAD KIEROWNICZY

L.p.	Nazwa elementu	L / P	Rodzaj uszkodzenia	Opis	Fot. nr
1	Kierownica wielofunkcyjna		starcie materiału		

JAZDA KONTROLNA

- | | | |
|---|---|----------|
| 1 | Głośno pracujący silnik | BEZ UWAG |
| 2 | Działanie drogomic i szybkościomierza | BEZ UWAG |
| 3 | Skuteczność ogrzewania i przewietrzania | BEZ UWAG |

Próba ruchowa została przeprowadzona w warunkach parkingowych, na zimnym silniku, przy prędkości nieprzekraczającej 15 km/h.
Na tablicy wskaźników wyświetla się kontrolka Check Engine - do weryfikacji w warunkach serwisowych.

DOKUMENTY I KOMPLETACJA POJAZDU

1	Kluczyki (ilość sztuk)	1 szt. okazano
2	Dowód rejestracyjny	TAK okazano kopie pozwolenia czasowego

Zastrzeżenia ograniczające opinię

Ź Zawarte w niniejszej Wycenie/Raporcie informacje (w tym dotyczące wyposażenia) służą jedynie ogólnym celom informacyjnym. Wycena/Raport nie może być zatem traktowana jako oferta w rozumieniu przepisów Kodeksu Cywilnego oraz opisu towaru ani zapewnienia w rozumieniu art. 4 Ustawy z dnia 27 lipca 2002 roku o szczególnych warunkach sprzedaży konsumenckiej.

Ź Wycena/Raport została sporządzona w celu ustalenia istnienia albo nieistnienia uszkodzeń nieakceptowalnych po zawarciu umowy korzystania z samochodu lub innych okoliczności uzgodnionych w zleceniu. Wycena/Raport nie obejmuje typowych uszkodzeń wynikających z eksploatacji samochodu oraz jego standardowego zużycia.

Ź Je li chcesz traktować ten dokument jako źródło wiedzy o samochodzie przy jego zakupie, czynisz to na własną odpowiedzialność. Rzeczoznawca sp.j. nie ponosi odpowiedzialności za takie użycie tej Wyceny/Raporu

Ź Niniejsza wycena służy wyłącznie do oszacowania wartości rynkowej przedmiotu wyceny i nie może być wykorzystywana do żadnego innego celu, ni wymienionego powyżej. W szczególności wycena nie może stanowić podstawy do oceny cech i stanu wycenianego obiektu przy jego zakupie.

Ź Rzeczoznawca nie bierze na siebie odpowiedzialności za wady ukryte (prawne i fizyczne) oraz ewentualne skutki wynikające z dalszego użytkowania przedmiotu wyceny, a także za skutki wykorzystania samej wyceny.

Ź Powyższa wycena nie jest ekspertyzą stanu technicznego przedmiotu wyceny i za taką nie może być uznawana, w szczególności nie może być traktowana jako gwarancja sprzedaży przedmiotu wyceny za oszacowaną wartość.

Ź Wycenę przeprowadzono w oparciu o dostarczoną dokumentację oraz badanie organoleptyczne wycenianego obiektu. Nie prowadzono badań diagnostycznych oraz weryfikacji warsztatowej przedmiotu wyceny.

Ź Nie stwierdzono dodatkowych niesprawności i/lub uszkodzeń i/lub braków w zakresie możliwym do ustalenia w warunkach oględzin tj. bez dostępu do spodu pojazdu, specjalistycznego sprzętu diagnostycznego, jazdy próbnej wykonanej w warunkach drogowych z obciążeniem.

Ź Rzeczoznawca podczas oględzin poza warszatem nie jest w stanie stwierdzić wypadkowej przeszłości pojazdu. W przypadku podwyższonych wartości pomiarów powłoki lakierowej, konieczna jest ekspertyza w warunkach warsztatowych.

Ź Rok produkcji pojazdu - nie weryfikowano. Przyjeto w oparciu o dane przekazane przez Zleceniodawcę.

Ź Niniejsza wycena nie może być publikowana w całości w jakimkolwiek dokumencie bez zgody wykonawców i bez uzgodnienia z nimi formy i treści takiej publikacji. Zakaz publikacji nie dotyczy posługiwania się wyceną w umowach cywilno-prawnych zawieranych przez zleceniodawcę i dotyczących przedmiotu

Ź Przed odbiorem pojazdu, kupujący zobowiązany jest do konfrontacji rzeczywistego stanu z informacjami zawartymi w wycenie. Odbiór przedmiotu jest równoznaczny ze zrzeczeniem się wszelkich roszczeń, co do stanu technicznego.

Ź Nie badano poprawności i/lub budowy numerów identyfikacyjnych/seryjnych obiektu oraz nie weryfikowano prawdziwości danych obiektu.

Ź Niniejsza wycena nie może być traktowana jako gwarancja sprzedaży przedmiotu wyceny za oszacowaną wartość.

Ź W przypadku ujawnienia dodatkowych informacji dotyczących przedmiotowego pojazdu, niedostępnych w czasie wykonywania niniejszej opinii, zaprezentowane stanowisko może ulec zmianie.

Ź W opinii założono, że nie wykryto żadnych faktów, które mogłyby istotnie wpływać na wartość wycenionego pojazdu, jeżeli w opisie pojazdu nie widnieje inaczej.

- ü Rzeczoznawca nie ponosi odpowiedzialności za ewentualne błędy wynikające z przedstawionych informacji otrzymanych od użytkownika/sprzedawcy/zamawiającego wyceny, jeżeli brak podstaw do kwestionowania ich zgodnie ze stanem rzeczywistym lub te ustalenie stanu rzeczywistego przez rzeczoznawcę było niemożliwe lub znacznie utrudnione.
- ü Wyposażenie standardowe wg. Info - Ekspert. Rzeczoznawca nie ponosi odpowiedzialności za ewentualne błędy programu. Lista wyposażenia w wycenie ma charakter poglądowy i nie potwierdza kompletności. Aby ustalić specyfikacje fabryczne wyposażenia należy się do dealera.
- ü W warunkach, w jakich przeprowadzono oględziny rzeczoznawca nie miał możliwości zweryfikowania poprawności działania całego wyposażenia.
- ü Opis stanu technicznego pojazdu jest ważny na dzień oględzin. Rzeczoznawca nie bierze odpowiedzialności za zmiany stanu pojazdu wynikające z dalszej eksploatacji lub postoju (np. uszkodzenie akumulatora, powłoki lub powstanie ognisk korozji, uszkodzenie układu hamulcowego, itp.) – zaleca się sprawdzenie daty wyceny.
- ü Jeżeli elementy jednostki napędowej, układu przeniesienia napędu itp., są rozmontowane, rzeczoznawca nie weryfikuje kompletności poszczególnych układów. Możliwość wystąpienia braków w kompletacji (np. ze względu na wykorzystanie unieruchomionego pojazdu jako „dawcy części”).
- ü Nie weryfikowano odczytanego stanu drogomierza z zapisami w urzędzeniach elektronicznych pojazdu. Rzeczoznawca nie dokonuje oceny autentyczności przebiegu.
- ü W przypadku pojazdów z niesprawnym akumulatorem lub bez niego - podłączenie sprawnego akumulatora nie gwarantuje sprawności technicznej pojazdu. W związku z tym przyjmuje się, iż stan techniczny pojazdu jest nieznanym, istnieje ryzyko ujawnienia wad ukrytych i dodatkowych uszkodzeń.
- ü Nie weryfikowano gwarancji, statusu pakietów serwisowych i kompletności w zakresie osprzętu dodatkowego, z którym przedmiot był zamówiony.

Dokument wystawiony elektronicznie, ważny bez podpisu

DOKUMENTACJA FOTOGRAFICZNA



Fot. nr 1



Fot. nr 2



Fot. nr 3



Fot. nr 4



Fot. nr 5



Fot. nr 6



Fot. nr 7



Fot. nr 8



Fot. nr 9



Fot. nr 10



Fot. nr 11



Fot. nr 12



Fot. nr 13



Fot. nr 14



Fot. nr 15



Fot. nr 16



Fot. nr 17



Fot. nr 18



Fot. nr 19



Fot. nr 20



Fot. nr 21



Fot. nr 22



Fot. nr 23



Fot. nr 24



Fot. nr 25



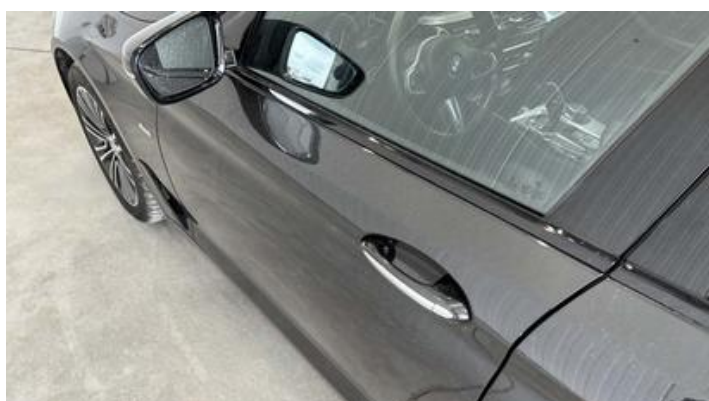
Fot. nr 26



Fot. nr 27



Fot. nr 28



Fot. nr 29



Fot. nr 30



Fot. nr 31



Fot. nr 32



Fot. nr 33



Fot. nr 34



Fot. nr 35



Fot. nr 36



Fot. nr 37



Fot. nr 38



Fot. nr 39



Fot. nr 40



Fot. nr 41



Fot. nr 42



Fot. nr 43



Fot. nr 44



Fot. nr 45



Fot. nr 46



Fot. nr 47



Fot. nr 48



Fot. nr 49



Fot. nr 50



Fot. nr 51



Fot. nr 52



Fot. nr 53



Fot. nr 54



Fot. nr 55



Fot. nr 56



Fot. nr 57



Fot. nr 58



Fot. nr 59



Fot. nr 60



Fot. nr 61



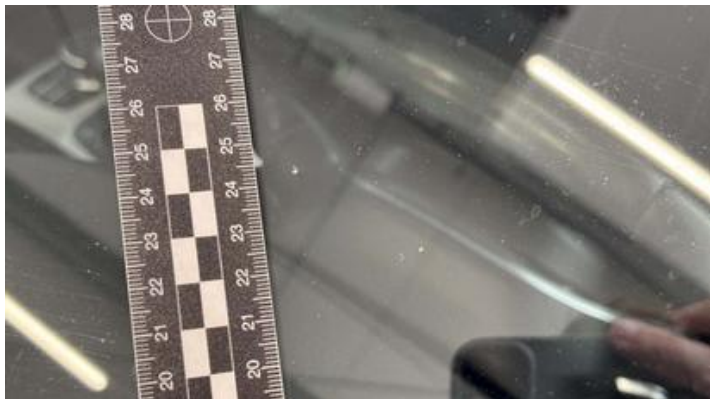
Fot. nr 62



Fot. nr 63



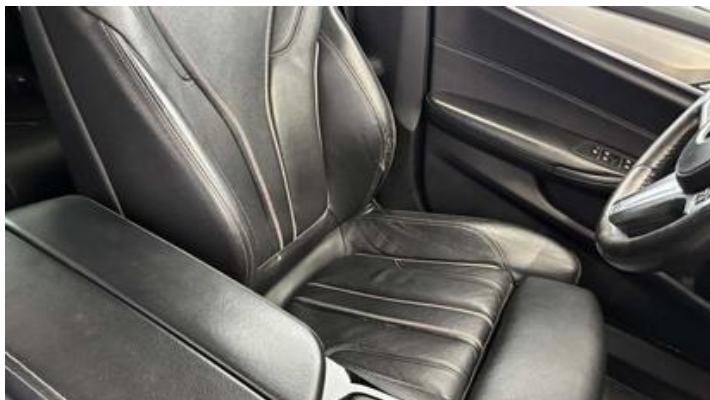
Fot. nr 64



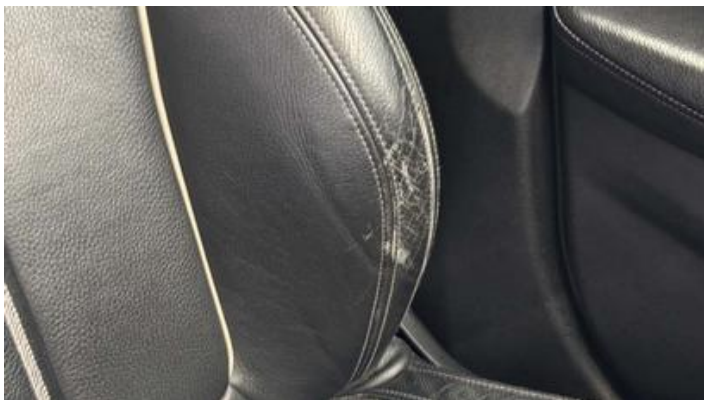
Fot. nr 65



Fot. nr 66



Fot. nr 67



Fot. nr 68



Fot. nr 69



Fot. nr 70



Fot. nr 71

Dokument wystawiony elektronicznie, wa ny bez podpisu