

Nr zlecenia: 29/15/04/2026/PKO LEASING REMARKETING

z dnia: 2026/04/15

Zeceniodawca:

PKO Leasing
 wi tokrzyska 36
 00-116 Warszawa

Rzeczoznawca:

Albert Kalu ny /zatw. Pion Weryfikacyjny eRzeczoznawcy



Wycena wartości

Zadanie: Ocena stanu technicznego i określenie wartości rynkowej pojazdu

DANE IDENTYFIKACYJNE POJAZDU		Dane: [T] IV-2026	
Rodzaj pojazdu:	Samochód terenowy	VIN:	ZACNJECA9NPR91072
Marka:	JEEP	Nr rejestracyjny:	PO8XE04
Model pojazdu:	Compass 1.5 mHEV MR`21 E6d-F	Nr Info-Ekspert:	316-00848
Wersja:	Limited DCT	Rok produkcji:	2022
Wskazanie drogomierza	41195 km		
Data pierwszej rejestracji	2022/04/05		
Rodzaj nadwozia	kombi (uniwersalne) 5 drzwiowe 5 osobowe		
Dop. masa całkow.	2045 kg		
Jednostka napędowa	z zapł. iskrowym Mild Hyb. (benzyna)		
Pojemność / Moc silnika	1469 ccm / 96kW (131KM)		
Doładowanie	Turbosp. z chłodn. powietrza		
Liczba cylindrów / Układ cylindrów / Liczba zaworów	4 / rzędowy / 16		
Rodzaj skrzyni biegów	automatyczna		
Rodzaj napędu	przedni (4x2)		
Kolor powłoki lakierowej, (rodzaj lakieru)	Czarny 2-warstwowy typu uni		

WYPOSAŻENIE STANDARDOWE			
L.p.	Nazwa elementu wyposażenia	L.p.	Nazwa elementu wyposażenia
1	ABS - system zapobiegający blokowaniu kół, hamulce tarczowe 4 kół	49	Radio cyfrowe
2	Asystent pasa ruchu	50	Reflektory przednie LED Premium

3	Asystent pr dko ci inteligentny	51	Reflektory wyl czane z opó nieniem programowanym
4	Asystent ruszania pod gór (HSA)	52	Reflektory z automatycznym wł cznikiem
5	Autoalarm	53	Regulacja wysoko ci pasów bezpiecze stwa
6	Centrum informacyjne pojazdu	54	Relingi dachowe czarne
7	Czujnik obecno ci pasa era przód/tył	55	Schówek na r kawiczki pod wietlany
8	Dach w kolorze nadwozia	56	Siedzenia tylne dzielone 60/40
9	D wignia zmiany biegów pokryta skór	57	Software Mopar Connect
10	Fotel kierowcy regulowany manualnie w 6 kierunkach	58	Sterowanie systemem audio w kierownicy
11	Fotel kierowcy z regulacj wysoko ci	59	System bezkluczykowego dost pu i uruchamiania pojazdu Keyless Enter-n-Go z przyciskiem Start/Stop
12	Fotel pasa era regulowany manualnie w 6 kierunkach	60	System blokowania zamków po przekroczeniu okre lonej pr dko
13	Funkcja "audio streaming Bluetooth"	61	System kontroli ci nienia w oponach z wy wietlaczem
14	Gło niki 6 szt.	62	System kontroli trakcji dla całego zakresu pr dko ci
15	Gniazdo 12V	63	System mocowania fotelików dzieci cych Latch
16	Gniazdo 12V w бага niku	64	System monitoruj cy zm czenie kierowcy
17	Gril z chromowanymi obwódkami	65	System Mopar Connect
18	Hamulec postojowy elektroniczny	66	System ochrony przedzderzeniowej FCW Plus
19	Inteligentny system hamowania z rozpoznawaniem pieszych i rowerzystów	67	System osuszania hamulców
20	Kamera cofania	68	System przeciwdziałaj cy przewróceniu si pojazdu
21	Kierownica pokryta winylem Techno	69	System rozpoznawania znaków drogowych
22	Kieszenie w oparciach foteli przednich	70	System Smart Beam automatyczne sterowanie wiatłami drogowymi
23	Klamki zewn trzne w kolorze nadwozia	71	System stabilizacji toru jazdy przyczepy TSC
24	Klimatyzacja automatyczna 2 strefowa z czujnikiem wilgotno ci	72	System Start/Stop
25	Kolumna kierownicy regulowana w 2 płaszczyznach	73	Szyby tylne ciemne
26	Kurtyny powietrzne boczne	74	wiatła do jazdy dziennej LED
27	Lampy przeciwmgielne LED	75	wiatła p/mgielne LED
28	Lusterka boczne składane automatyczne	76	wiatła p/mgielne tylne
29	Lusterka zewn trzne podgrzewane elektrycznie	77	wiatła tylne LED
30	Lusterka zewn trzne regulowane elektrycznie	78	wiatła wł czane automatycznie
31	Lusterka zewn trzne w kolorze Gloss Black	79	Tapicerka winylowa Premium Techno/materiałowa ze szwami w kolorze Diesel Grey
32	Lusterka zewn trzne z kierunkowskazami	80	Tarcze kół aluminiowe 18", opony 225/55 (klasa B)
33	Lusterko kierowcy zewn trzne asferyczne	81	Tempomat adaptacyjny z funkcj Stop
34	Lusterko wewn trzne ciemniane automatycznie	82	Tylne nawiewy wentylacyjne
35	Ładowarka bezprzewodowa do smartfonów	83	Uchwyt na przedni tablic rejestracyjn
36	Maty podłogowe przednie i tylne	84	Uchwyty do mocowania бага u
37	Moduł Mopar Connect	85	Wej cie pod wietlane
38	Ochrona rozładowania akumulatora	86	Wielostopniowe przednie poduszki powietrzne
39	Oparcie fotela pasa era z przodu składane	87	Wlew paliwa bezkorkowy
40	Organizer do бага nika	88	Wska nik temperatury zewn trznej
41	Ostony przeciwsłoneczne z lusterkami pod wietlanymi	89	Wspomaganie układu kierowniczego elektryczne
42	O wietlenie бага nika	90	Wycieraczki z czujnikiem deszczu
43	Pasy bezpiecze stwa 3-punktowe dla rodkowego pasa era z tyłu	91	Wykładzina бага nika
44	Podłokietnik przedni przesuwany ze schowkiem	92	Wy wietlacz wska ników i zegarów 10,25" kolorowy
45	Podłokietnik siedze tylnych z uchwytem na	93	Zabezpieczenie drzwi tylnych przed

	kubki		otwarciem od wewn trz
46	Poduszka powietrzna pasa era z mo liwo ci odł czenia	94	Zagłówki siedze tylnych 3 szt.
47	Poduszki powietrzne boczne przednie	95	Zł cze "USB"
48	Pokrywa wlewu paliwa blokowana elektrycznie	96	Zł cze USB typ A i C w drugim rz dzie

L.p. Nazwa pakietu / elementu pakietu wyposażenia standardowego

- 1 Fotele przednie z regulacją odcinka l d wiowego elektryczn (w 2 płaszczyznach)
 - Fotel pasa era z regulacją odcinka l d wiowego elektryczn w 2 kierunkach
 - Fotel kierowcy z regulacją odcinka l d wiowego elektryczn w 2 kierunkach
- 2 System multimedialny Uconnect 10.1
 - System Bluetooth
 - System multimedialny uconnect
 - Funkcja Android Auto / Apple CarPlay
 - Wy wietlacz dotykowy 10,1"
- 3 System stabilizacji toru jazdy ESC ze wspomaganie hamowania awaryjnego BAS
 - System stabilizacji toru jazdy ESC
 - System wspomaganie nagłego hamowania BAS
- 4 Szyby przednie i tylne regulowane elektrycznie
 - Szyby przednie regulowane elektrycznie
 - Szyby tylne regulowane elektrycznie

WYPOSA ENIE DODATKOWE**L.p. Nazwa elementu wyposażenia**

- 1 Lakier Black czarny
- 2 Pakiet Zimowy Limited & S (dopłata)
 - Kierownica podgrzewana
 - Fotel kierowcy podgrzewany
 - Kierownica pokryta skór
 - Fotel pasa era podgrzewany
 - Maty podłogowe całosezonowe z logo Jeep
 - Szyba przednia ogrzewana (w miejscu spoczynku wycieraczek)
- 3 Zestaw naprawczy opon

OPIS ZAMONTOWANEGO W POJE DZIE OGUMIENIA

Koło	Marka, typ	Bieżnik [mm]
Przednie lewe:	*FALKEN 225/55 R18 102V XL EUROALL SEASON HS 01 TL SUV	6,9
Przednie prawe:	*FALKEN 225/55 R18 102V XL EUROALL SEASON HS 01 TL SUV	5,9
Tylne lewe:	*FALKEN 225/55 R18 102V XL EUROALL SEASON HS 01 TL SUV	8,2
Tylne prawe:	*FALKEN 225/55 R18 102V XL EUROALL SEASON HS 01 TL SUV	7,7

KOREKTY WARTO CI POJAZDU

KOREKTA ZA PIERWSZ REJESTRACJ	(-)
KOREKTA ZA WYPOSA ENIE	(+)
KOREKTA ZA PRZEBIEG	(+)
KOREKTY RÓ NE:	
Stan utrzymania i dbałość o pojazd	(-)
Zadana szacunkowa korekta z tytułu wcześniejszych napraw	(-)
Ważność badania technicznego: 05.04.2025	(-)
Weryfikacja serwisowa	(-)
KOREKTY RÓ NE RAZEM	(-)
KOREKTA ZA OGUMIENIE	(-)

UWAGI RZECZOZNAWCY DOTYCZ CE WYCENY

Pojazd zweryfikowany w bazie danych historiapojazdu.gov.pl

Oględziny wykonał: Sebastian Konopik

Wycena wykonana: Albert Kalu ny

Uwaga:

Rzeczoznawca dokonał oględzin pojazdu w warunkach parkingowych, co mogło ograniczyć pełną ocenę jego stanu technicznego. Dodatkowo, jazda próbna została przeprowadzona w warunkach parkingowych, z niewielką prędkością, co może nie odzwierciedlać pełnych warunków eksploatacyjnych. Istnieje możliwość, że w innych okolicznościach ujawnia się dodatkowe uszkodzenia lub usterki, których nie można było wykryć podczas obecnych oględzin.

Zalecamy zatem skorzystanie z możliwości oględzin pojazdu we własnym zakresie lub w Autoryzowanej Stacji Obsługi danej marki, co pozwoli na pełniejszą weryfikację stanu technicznego pojazdu przed udziałem w aukcji.

OPIS STANU TECHNICZNEGO ZESPOŁÓW POJAZDU

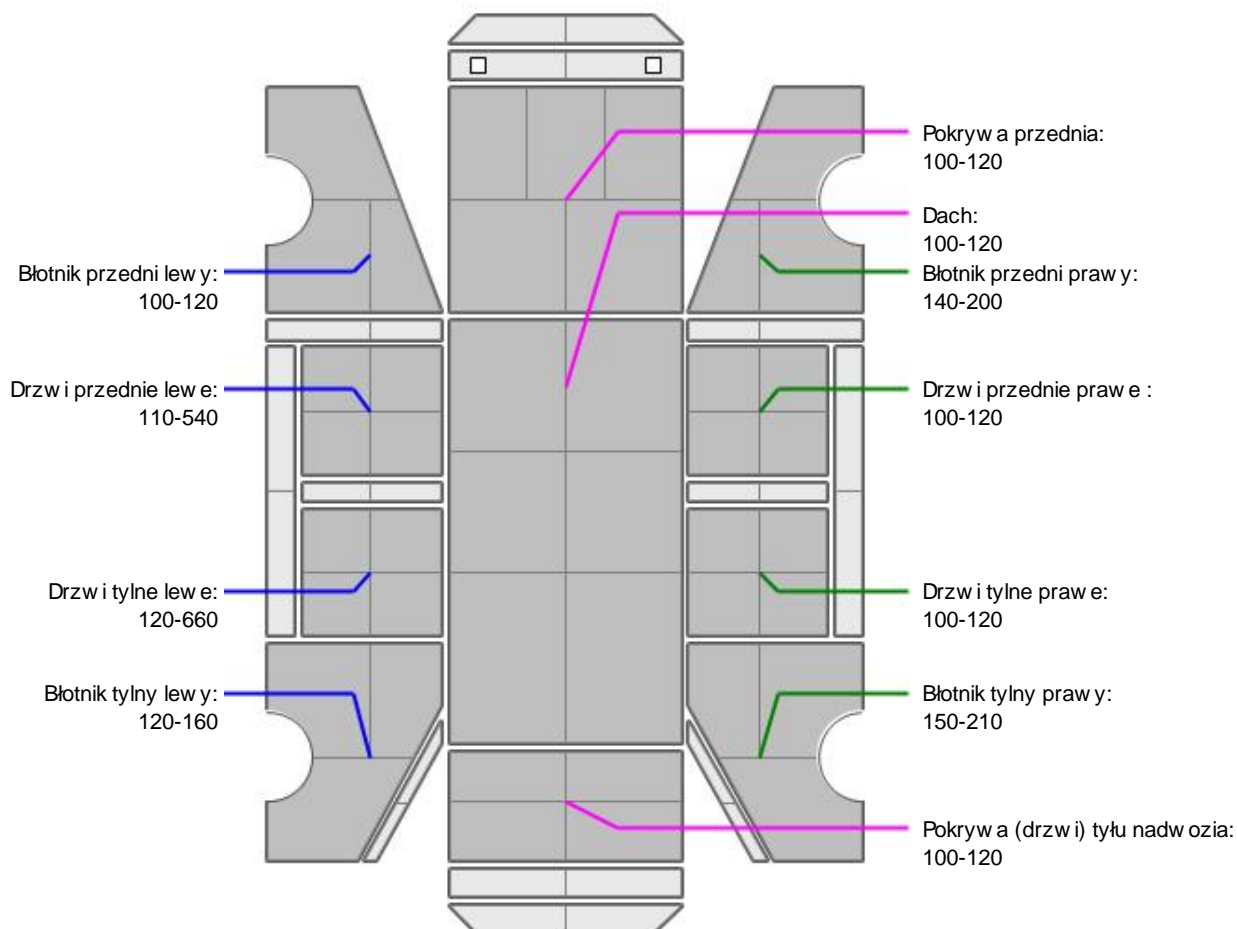
**NADWOZIE - Szkielet i poszycia zewnętrzne**

L.p.	Nazwa elementu	L / P	Rodzaj uszkodzenia	Opis	Fot. nr
1	Błotnik przedni	L	Zarysowania powłoki lakierowej		
2	Drzwi boczne przednie	L	Odpryski powłoki lakierowej		
3	Drzwi boczne tylne	L	Odpryski powłoki lakierowej		
4	Błotnik tylny	L	Zarysowania powłoki lakierowej		

Na pozostałych elementach obłachowania bryły nadwozia stwierdzono również typowe dla jego okresu eksploatacji uszkodzenia powłoki lakierowej (zarysowania, odpryski, itp.)



NADWOZIE – Opis powłoki lakierowej



L.p.	Nazwa elementu	L / P	Grubość powłoki [μm]	Opis
1	Pokrywa przednia		100-120	
2	Dach		100-120	
3	Błotnik przedni	L	100-120	
4	Drzwi przednie	L	110-540	
5	Drzwi tylne	L	120-660	
6	Błotnik tylny	L	120-160	
7	Błotnik przedni	P	140-200	
8	Drzwi przednie	P	100-120	
9	Drzwi tylne	P	100-120	
10	Błotnik tylny	P	150-210	
11	Pokrywa (drzwi) tyłu nadwozia		100-120	

Podane przedziały grubości powłoki lakierowej poszczególnych elementów dotyczą wyłącznie punktów pomiarowych, tj. trzech wybranych miejsc na danym elemencie nadwozia. Nie oznacza to, że w pozostałych obszarach danego elementu grubość powłoki jest jednakowa ani że nie może wykroczyć poza wskazane zakresy. Pomiary wykonano urządzeniem bezdźwiękowym w posiadaniu rzeczoznawcy. Pomiar wykonany innym przyrządem może się różnić.

**NADWOZIE – Wyposażenie zewnętrzne**

L.p.	Nazwa elementu	L / P	Rodzaj uszkodzenia	Opis	Fot. nr
1	Zderzak przedni		Zarysowania		
2	Zderzak tylny		Zarysowania powłoki lakierowej		
3	Szyba przednia		Odpryski warstwy zewnętrznej		

**NADWOZIE – Wyposażenie wewnętrzne**

L.p.	Nazwa elementu	L / P	Rodzaj uszkodzenia	Opis	Fot. nr
1	Fotel przedni kpl.	L	Zabrudzony		
2	Fotel przedni kpl.	P	Zabrudzony		
3	Poszycie tapicerskie drzwi bocznych przednich	L	Zabrudzone		
4	Poszycie tapicerskie drzwi bocznych tylnych	L	Zabrudzone		

Wnętrze pojazdu nosi typowe dla jego okresu eksploatacji zabrudzenia oraz zużycie wszystkich elementów.

**PODWOZIE – ZAWIESZENIE I KOŁA**

L.p.	Nazwa elementu	L / P	Rodzaj uszkodzenia	Opis	Fot. nr
1	Tarcza koła tylnego ze stopu lekkiego	P	Zadrapania krawędzi bocznej		

JAZDA KONTROLNA

- | | | |
|---|---|--|
| 1 | Głośno pracujący silnik | Na tablicy rozdzielczej świeci się kontrolka "CHECK ENGINE". Nierównomierna praca silnika. Gaśnie pod obciążeniem. (Na wyższym biegu D lub R odczuwany hamulec). Do weryfikacji w warunkach serwisowych. |
| 2 | Praca układu kierowniczego | BEZ UWAG |
| 3 | Skuteczność hamulca zasadniczego | BEZ UWAG |
| 4 | Skuteczność hamulca pomocniczego | BEZ UWAG |
| 5 | Działanie drogowym i szybkościomierza | BEZ UWAG |
| 6 | Wskaźnik temperatury silnika | BEZ UWAG |
| 7 | Skuteczność ogrzewania i przewietrzania | BEZ UWAG |

Próba ruchowa przeprowadzona na zimnym silniku w warunkach parkingowych z prędkością do 15km/h.

DOKUMENTY I KOMPLETACJA POJAZDU

- | | | |
|---|------------------------|-------|
| 1 | Kluczyki (ilość sztuk) | 2szt. |
| 2 | Dowód rejestracyjny | TAK |

POZOSTAŁE INFORMACJE

- Pochodzenie pojazdu**
Salon Polska
- Badanie poprawności numerów identyfikacyjnych**
Numer VIN wybitny na karoserii oraz numer VIN tabliczki znamionowej zgodny z DR.

3 Weryfikacja odczytanego stanu drogomierza

Odczytany z drogomierza

Zastrzeżenia ograniczające opinię

- ü Zawarte w niniejszej Wycenie/Raporcie informacje (w tym dotyczące wyposażenia) służy jedynie ogólnym celom informacyjnym. Wycena/Raport nie może być zatem traktowana jako oferta w rozumieniu przepisów Kodeksu Cywilnego oraz opisu towaru ani zapewnienia w rozumieniu art. 4 Ustawy z dnia 27 lipca 2002 roku o szczególnych warunkach sprzedaży konsumenckiej.
- ü Wycena/Raport została sporządzona w celu ustalenia istnienia albo nieistnienia uszkodzeń nieakceptowalnych po zawarciu umowy korzystania z samochodu lub innych okoliczności uzgodnionych w zleceniu. Wycena/Raport nie obejmuje typowych uszkodzeń wynikających z eksploatacji samochodu oraz jego standardowego użytkowania.
- ü Jeżeli chcesz traktować ten dokument jako źródło wiedzy o samochodzie przy jego zakupie, czynisz to na własną odpowiedzialność. Rzeczoznawca Sp. z o.o. nie ponosi odpowiedzialności za takie użycie tej Wyceny/Raporu.
- ü Niniejsza wycena służy wyłącznie do oszacowania wartości rynkowej przedmiotu wyceny i nie może być wykorzystywana do żadnego innego celu, ni wymieniony powyżej. W szczególności wycena nie może stanowić podstawy do oceny cech i stanu wycenianego obiektu przy jego zakupie.
- ü Rzeczoznawca nie bierze na siebie odpowiedzialności za wady ukryte (prawne i fizyczne) oraz ewentualne skutki wynikające z dalszego użytkowania przedmiotu wyceny, a także za skutki wykorzystania samej wyceny.
- ü Powyższa wycena nie jest ekspertyzą stanu technicznego przedmiotu wyceny i za taką nie może być uznawana, w szczególności nie może być traktowana jako gwarancja sprzedaży przedmiotu wyceny za oszacowaną wartość.
- ü Wycenę przeprowadzono w oparciu o dostarczoną dokumentację oraz badanie organoleptyczne wycenianego obiektu. Nie prowadzono badań diagnostycznych oraz weryfikacji warsztatowej przedmiotu wyceny.
- ü Nie stwierdzono dodatkowych niesprawności i/lub uszkodzeń i/lub braków w zakresie możliwym do ustalenia w warunkach oględzin tj. bez dostępu do spodu pojazdu, specjalistycznego sprzętu diagnostycznego, jazdy próbnej wykonanej w warunkach drogowych z obciążeniem.
- ü Rzeczoznawca podczas oględzin poza warsztatem nie jest w stanie stwierdzić wypadkowej przeszłości pojazdu. W przypadku podwyższonych wartości pomiarów powłoki lakierowej, konieczna jest ekspertyza w warunkach warsztatowych.
- ü Rok produkcji pojazdu - nie weryfikowano. Przyjeto w oparciu o dane przekazane przez Zleceniodawcę.
- ü Niniejsza wycena nie może być publikowana w całości w jakimkolwiek dokumencie bez zgody wykonawców i bez uzgodnienia z nimi formy i treści takiej publikacji. Zakaz publikacji nie dotyczy posługiwania się wyceną w umowach cywilno-prawnych zawieranych przez zleceniodawcę i dotyczących przedmiotu.
- ü Przed odbiorem pojazdu, kupujący zobowiązany jest do konfrontacji rzeczywistego stanu z informacjami zawartymi w wycenie. Odbiór przedmiotu jest równoznaczny ze zrzeczeniem się wszelkich roszczeń, co do stanu technicznego.
- ü Nie badano poprawności i/lub budowy numerów identyfikacyjnych/seryjnych obiektu oraz nie weryfikowano prawdziwości danych obiektu.
- ü Niniejsza wycena nie może być traktowana jako gwarancja sprzedaży przedmiotu wyceny za oszacowaną wartość.
- ü W przypadku ujawnienia dodatkowych informacji dotyczących przedmiotowego pojazdu, niedostępnych w czasie wykonywania niniejszej opinii, zaprezentowane stanowisko może ulec zmianie.
- ü W opinii założono, że nie wykryto żadnych faktów, które mogłyby istotnie wpływać na wartość wycenionego pojazdu, jeżeli w opisie pojazdu nie widnieje inaczej.
- ü Rzeczoznawca nie ponosi odpowiedzialności za ewentualne błędy wynikające z przedstawionych informacji otrzymanych od użytkownika/sprzedawcy/zamawiającego wycenę, jeżeli brak podstaw do kwestionowania ich zgodnie ze stanem rzeczywistym lub jeżeli ustalenie stanu rzeczywistego przez rzeczoznawcę było niemożliwe lub znacznie utrudnione.
- ü Wyposażenie standardowe wg. Info - Ekspert. Rzeczoznawca nie ponosi odpowiedzialności za ewentualne błędy programu. Lista wyposażenia w wycenie ma charakter poglądowy i nie potwierdza kompletności. Aby ustalić specyfikacje

fabryczn wyposa enia nale y zwróci si do dealera.

ü W warunkach, w jakich przeprowadzono ogl dziny rzeczoznawca nie miał mo liwo ci zweryfikowania poprawno ci działania całego wyposa enia.

ü Opis stanu technicznego pojazdu jest wa ny na dzie ogl dzin. Rzeczoznawca nie bierze odpowiedzialno ci za zmiany stanu pojazdu wynikaj ce z dalszej eksploatacji lub postoju (np. uszkodzenie akumulatora, powi kszenie lub powstanie ognisk korozji, uszkodzenie układu hamulcowego, itp.) – zaleca si sprawdzenie daty wyceny

ü Je eli elementy jednostki nap owej, układu przeniesienia nap du itp., s rozmontowane, rzeczoznawca nie weryfikuje kompletno ci poszczególnych układów. Mo liwo wyst pienia braków w kompletacji (np. ze wzgl du na wykorzystanie unieruchomionego pojazdu jako „dawcy cz ci”).

ü Nie weryfikowano odczytanego stanu drogomierza z zapisami w urz dzeniach elektronicznych pojazdu. Rzeczoznawca nie dokonuje oceny autentyczno ci przebiegu.

ü W przypadku pojazdów z niesprawnym akumulatorem lub bez niego - podł czenie sprawnego akumulatora nie gwarantuje sprawno ci technicznej pojazdu. W zwi zku z tym przyjmuje si i stan techniczny pojazdu jest nieznany, istnieje ryzyko ujawnienia wad ukrytych i dodatkowych uszkodze .

ü Nie weryfikowano gwarancji, statusu pakietów serwisowych i kompletno ci w zakresie osprz tu dodatkowego, z którym przedmiot był zamówiony.

Dokument wystawiony elektronicznie, wa ny bez podpisu

DOKUMENTACJA FOTOGRAFICZNA



Fot. nr 1



Fot. nr 2



Fot. nr 3



Fot. nr 4



Fot. nr 5



Fot. nr 6



Fot. nr 7



Fot. nr 8



Fot. nr 9



Fot. nr 10



Fot. nr 11



Fot. nr 12



Fot. nr 13



Fot. nr 14



Fot. nr 15



Fot. nr 16



Fot. nr 17



Fot. nr 18



Fot. nr 19



Fot. nr 20



Fot. nr 21



Fot. nr 22



Fot. nr 23



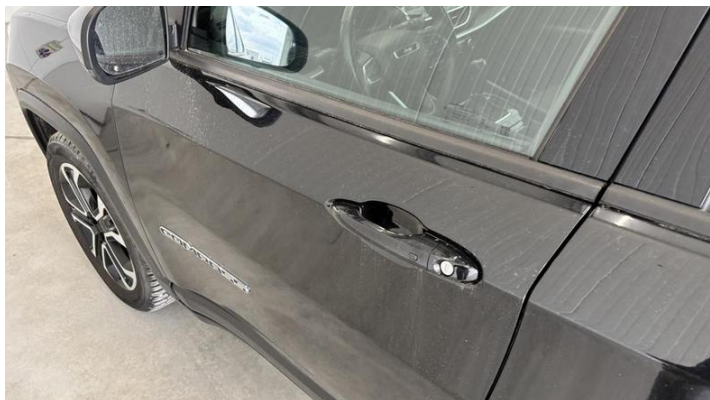
Fot. nr 24



Fot. nr 25



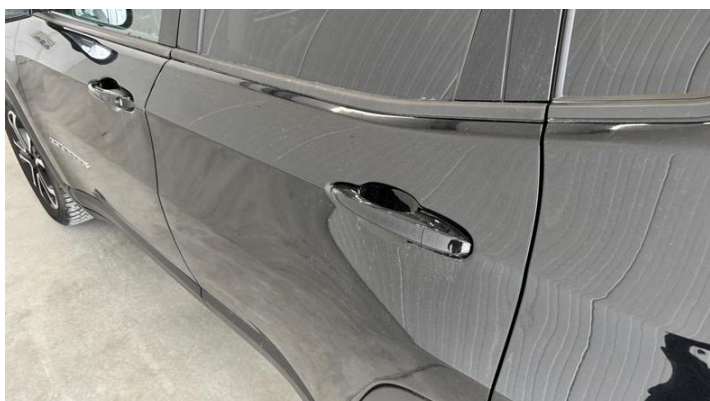
Fot. nr 26



Fot. nr 27



Fot. nr 28



Fot. nr 29



Fot. nr 30



Fot. nr 31



Fot. nr 32



Fot. nr 33



Fot. nr 34



Fot. nr 35



Fot. nr 36



Fot. nr 37



Fot. nr 38



Fot. nr 39



Fot. nr 40



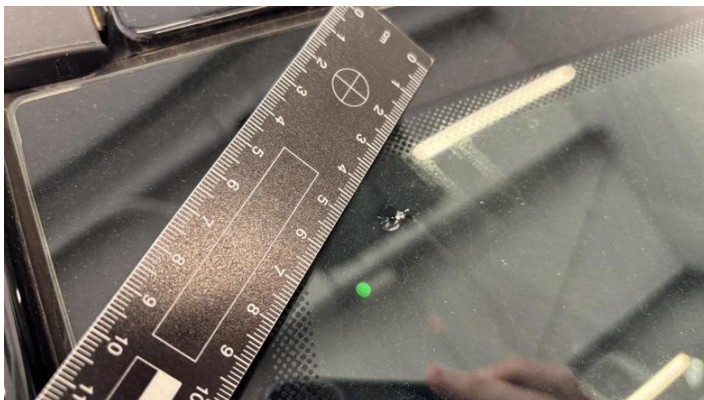
Fot. nr 41



Fot. nr 42



Fot. nr 43



Fot. nr 44



Fot. nr 45



Fot. nr 46



Fot. nr 47



Fot. nr 48



Fot. nr 49



Fot. nr 50



Fot. nr 51



Fot. nr 52



Fot. nr 53



Fot. nr 54



Fot. nr 55

Dokument wystawiony elektronicznie, wa ny bez podpisu