

Nr zlecenia: 128/13/03/2026/PKO LEASING REMARKETING

z dnia: 2026/03/13

Zleceniodawca:

PKO Leasing
 wi tokrzyska 36
 00-116 Warszawa

Rzeczoznawca:

Przemysław Kalu ny/zatw. Pion Weryfikacyjny eRzeczoznawcy



Wycena wartości

Zadanie: Ocena stanu technicznego i określenie wartości rynkowej pojazdu

DANE IDENTYFIKACYJNE POJAZDU		Dane: [D] III-2026
Rodzaj pojazdu:	Samochód ciężarowy do 3.5t	VIN: VF1MA000870321744
Marka:	RENAULT	Nr rejestracyjny: PK6319N
Model pojazdu:	Master RWD 2.3 dCi MR`19 E6 3.5t	Nr Info-Expert: 031-11091
Wersja:	L4H3 Extra S&S+E	Rok produkcji: 2022
Wskaźnik drogomierza	105655 km	
Data pierwszej rejestracji	2023/01/27	
Data wykonania badania technicznego	2027/11/30	
Rodzaj nadwozia	furgon z podwyższonym dachem 4 drzwiowy 3 osobowy	
Dop. masa całkowita / Ładowność	3500 kg / 1050 kg	
Liczba osi / Rodzaj napędu / Skrzynia biegów	2 / tylny (4x2) / manualna	
Rozstaw osi	4332 mm	
Jednostka napędowa	z zapłonem samoczynnym	
Pojemność / Moc silnika	2299 ccm / 120kW (163KM)	
Doładowanie	Turbosp. z chłodn. powietrza	
Liczba cylindrów / Układ cylindrów	4 / rzędowy	
Norma spalin	E6	
Kolor powłoki lakierowej, (rodzaj lakieru)	Granatowy 2-warstwowy typu uni	

WYPOSAŻENIE STANDARDOWE			
L.p.	Nazwa elementu wyposażenia	L.p.	Nazwa elementu wyposażenia
1	Drzwi boczne prawe przesuwne	11	Radio Connect R&Go
2	Drzwi tylne dwuskrzydłowe otwierane o 180 stopni	12	Schówek na rękawiczki wysuwany Easy Life

3	Fotel kierowcy z regulacją odcinka lędźwiowego	13	Stolik wysuwany Easy Life pod komputer z uchwytem na kubek
4	Fotel pasażera podwójny z unoszonym siedziskiem i schowkiem pod fotelem, chromowana składana w stolik	14	Stopień tylny
5	Klimatyzacja	15	Szyby przednie regulowane elektrycznie z włącznikiem impulsowym
6	Kluczyk trójfunkcyjny z funkcją selektywnego zamykania drzwi	16	Wiatła do jazdy dziennej LED
7	Koło zapasowe	17	Tapicerka "Kompo"
8	Kółpaki kół Mini	18	Tarcze kół stalowe 16"
9	Poduszka powietrzna kierowcy	19	Wycieraczki z czujnikiem deszczu
10	Przegroda przestrzeni bagażowej	20	Wyłożenie ścian tylnej kabiny

L.p. Nazwa pakietu / elementu wyposażenia standardowego

- 1 Lusterka zewnętrzne podgrzewane i regulowane elektrycznie
Lusterka zewnętrzne regulowane elektrycznie
Lusterka zewnętrzne podgrzewane elektrycznie

WYPOSAŻENIE DODATKOWE**L.p. Nazwa elementu wyposażenia**

- 1 Kamera cofania + czujniki parkowania przód i tył
Kamera cofania
Czujniki parkowania - przód
Czujniki parkowania - tył

OPIS ZAMONTOWANEGO W POJEŻDŻENIE OGUMIENIA

Koło	Marka, typ	Wykończenie	Profil	Prędkość [km/h]	Wzrost [mm]
Przednie lewe:	CONTINENTAL 235/65 R16C	121/119R	VAN CONTACT WINTER TL	160	4,9
Przednie prawe:	CONTINENTAL 235/65 R16C	121/119R	VAN CONTACT WINTER TL	160	4,9
Tylne lewe:	BARUM 235/65 R16C	115/113R	SNOVANIS 2 TL	160	4,8
Tylne prawe:	BARUM 235/65 R16C	115/113R	SNOVANIS 2 TL	160	3,6

KOREKTY WARTOŚCI POJAZDU

KOREKTA ZA PIERWSZĄ REJESTRACJĘ	(+)
KOREKTA ZA WYPOSAŻENIE	(+)
KOREKTA ZA PRZEBIEG	(-)
KOREKTY RÓŻNE:	
Zadana szacunkowa korekta z tytułu wcześniejszych napraw	(-)
Stan utrzymania i dbałość o pojazd	(-)
Weryfikacja serwisowa	(-)
KOREKTY RÓŻNE RAZEM	(-)
KOREKTA ZA OGUMIENIE	(-)

UWAGI RZECZOWNAWCY DOTYCZĄCE WYCENY

Oględziny przeprowadził rzeczoznawca Sebastian Konopik

Pojazd zweryfikowany w bazie danych historii pojazdu.gov.pl:

28.06.2023

Powstanie szkody istotnej

Nazwa ubezpieczyciela: INTERRISK

Kategorie: uszkodzenie elementów układu nosnego

(Uwaga. Dane o szkodach istotnych gromadzimy od 1 marca 2020 r.)

26.02.2026

Zgłoszenie kradzieży pojazdu!

Uwaga:

Rzeczoznawca dokonał oględzin pojazdu w warunkach parkingowych, co mogło ograniczyć pełną ocenę jego stanu technicznego. Dodatkowo, jazda próbna została przeprowadzona w warunkach parkingowych, z niewielką prędkością, co może nie odzwierciedlać pełnych warunków eksploatacyjnych. Istnieją możliwośći, że w innych okolicznościach ujawnią się dodatkowe uszkodzenia lub usterki, których nie można było wykryć podczas obecnych oględzin.

Zalecamy zatem skorzystanie z możliwości oględzin pojazdu we własnym zakresie lub w Autoryzowanej Stacji Obsługi danej marki, co pozwoli na pełniejszą weryfikację stanu technicznego pojazdu przed udziałem w aukcji.

OPIS STANU TECHNICZNEGO ZESPOŁÓW POJAZDU

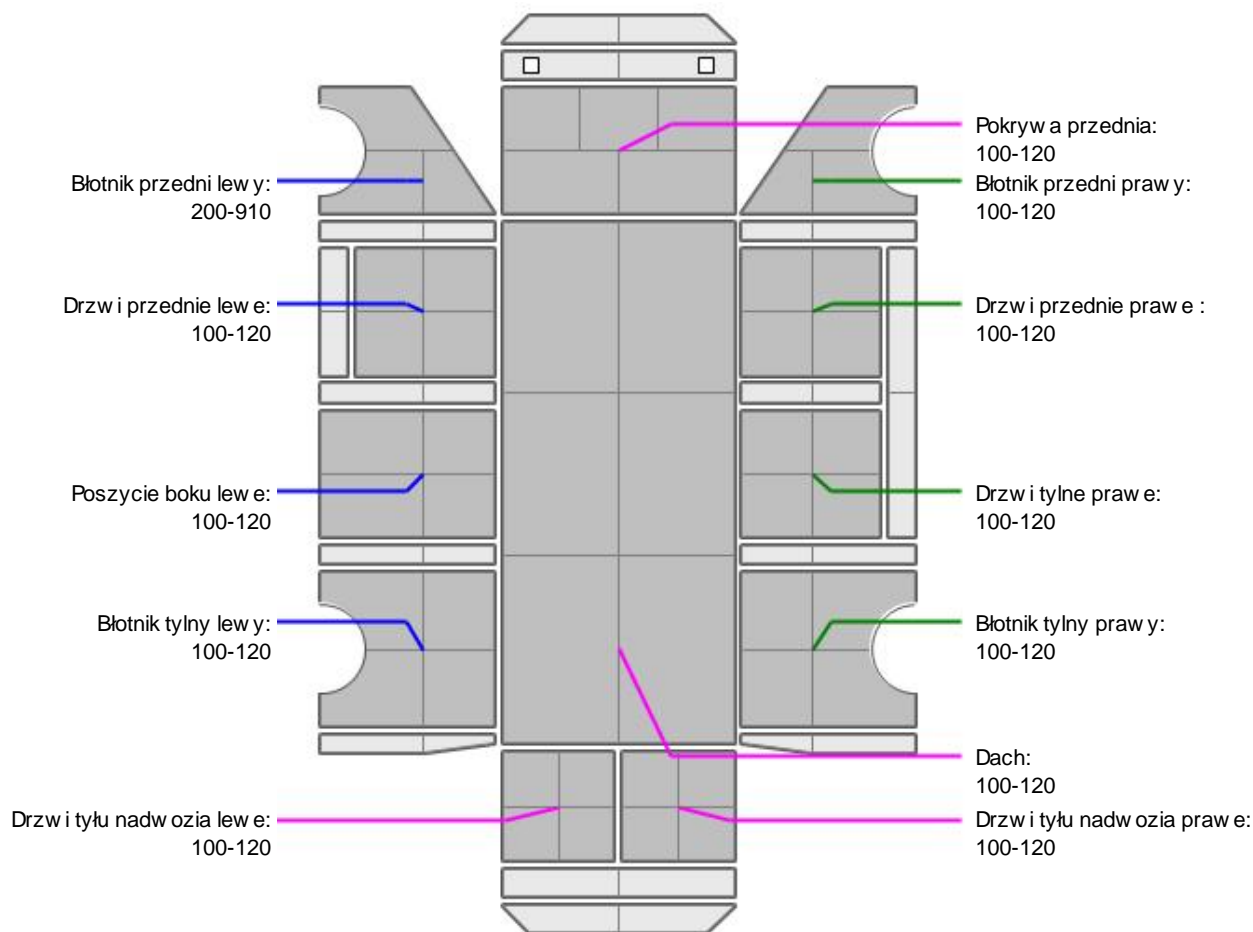
**NADWOZIE - Szkielet i poszycia zewnętrzne**

L.p.	Nazwa elementu	L / P	Rodzaj uszkodzenia	Opis	Fot. nr
1	Pokrywa przednia		Odpryski powłoki lakierowej z miejsc korozji blachy	Rozerwane wygłuszenie	
2	Drzwi boczne przednie	L	Odpryski powłoki lakierowej		
3	Drzwi boczne przednie	P	Powierzchnia lakierowa zmatowiała z dużymi zarysowaniami		
4	Drzwi boczne tylne	P	Zarysowania powłoki lakierowej do powierzchni metalu		
5	Błotnik tylny	L	Wgnieciony z zarysowaniami powłoki lakierowej	brak listwy	
6	Błotnik tylny	P	Zarysowania powłoki lakierowej		
7	Drzwi tyłu nadwozia		Wgniecione z zarysowaniami powłoki lakierowej		

Na pozostałych elementach obłachowania bryły nadwozia stwierdzono również typowe dla jego okresu eksploatacji uszkodzenia powłoki lakierowej (zarysowania, odpryski, itp.)



NADWOZIE – Opis powłoki lakierowej



L.p.	Nazwa elementu	L / P	Grubo powłoki [µm]	Opis
1	Pokrywa przednia		100-120	
2	Dach		100-120	
3	Błotnik przedni	L	200-910	
4	Drzwi przednie	L	100-120	
5	Poszycie boku	L	100-120	
6	Błotnik tylny	L	100-120	
7	Drzwi tyłu nadwozia		100-120	
8	Błotnik przedni	P	100-120	
9	Drzwi przednie	P	100-120	
10	Drzwi tylne	P	100-120	
11	Błotnik tylny	P	100-120	
12	Drzwi tyłu nadwozia		100-120	

Podane przedziały grubości powłoki lakierowej poszczególnych elementów dotyczą wyłącznie punktów pomiarowych, tj. trzech wybranych miejsc na danym elemencie nadwozia. Nie oznacza to, że w pozostałych obszarach danego elementu grubość powłoki jest jednakowa ani że nie może wykraczać poza wskazane zakresy. Pomiary wykonano urządzeniem bezdźwiękowym w posiadaniu rzeczoznawcy. Pomiar wykonany innym przyrządem może się różnić.

**WYPOSA ENIE ZEWN TRZNE**

L.p.	Nazwa elementu	L / P	Rodzaj uszkodzenia	Opis	Fot. nr
1	Zderzak przedni		Wgniecenia, odpryski, zarysowania		
2	Zderzak tylny		Zarysowany		
3	Szyba przednia		Odpryski warstwy zewn trznej		

**NADWOZIE – Wyposa enie wewn trzne**

L.p.	Nazwa elementu	L / P	Rodzaj uszkodzenia	Opis	Fot. nr
1	Fotel przedni	L	Zabrudzony		

Wn trze pojazdu nosi typowe dla jego okresu eksploatacji zabrudzenia oraz zu ycie wszystkich elementów.

**SILNIK z osprz tem, układem paliwowym i wydechowym**

Brak płynu chłodniczego w zbiorniku wyrównawczym. Konieczna weryfikacja w warunkach serwisowych.

JAZDA KONTROLNA

- | | | |
|---|---------------------------------------|----------|
| 1 | Gło no pracy silnika | BEZ UWAG |
| 2 | Skuteczno hamulca zasadniczego | BEZ UWAG |
| 3 | Skuteczno hamulca pomocniczego | BEZ UWAG |
| 4 | Wska nik temperatury silnika | BEZ UWAG |
| 5 | Skuteczno ogrzewania i przewietrzania | BEZ UWAG |

Próba ruchowa została przeprowadzona w warunkach parkingowych, przy pr dko ci nieprzekraczaj cej 15 km/h.

Na tablicy wska ników wyswietla sie komunikat serwisowy oraz o koniecznosci zweryfikowania układu hamulcowego.

DOKUMENTY I KOMPLETACJA POJAZDU

- | | | |
|---|----------------------|----------------|
| 1 | Kluczyki (ilo sztuk) | 1 szt. okazano |
| 2 | Dowód rejestracyjny | TAK |

POZOSTAŁE INFORMACJE

- Pochodzenie pojazdu**
Salon Polska
- Weryfikacja odczytanego stanu drogomierza**
Odczytany z licznika

Zastrzeżenia ograniczające opinię

ü Zawarte w niniejszej Wycenie/Raporcie informacje (w tym dotyczące wyposażenia) służy jedynie ogólnym celom informacyjnym. Wycena/Raport nie może być zatem traktowana jako oferta w rozumieniu przepisów Kodeksu Cywilnego oraz opisu towaru ani zapewnienia w rozumieniu art. 4 Ustawy z dnia 27 lipca 2002 roku o szczególnych warunkach sprzedaży konsumenckiej.

ü Wycena/Raport została sporządzona w celu ustalenia istnienia albo nieistnienia uszkodzeń nieakceptowalnych po zawarciu umowy korzystania z samochodu lub innych okoliczności uzgodnionych w zleceniu. Wycena/Raport nie obejmuje typowych uszkodzeń wynikających z eksploatacji samochodu oraz jego standardowego zużycia.

ü Je li chcesz traktować ten dokument jako źródło wiedzy o samochodzie przy jego zakupie, czynisz to na własną odpowiedzialność. Rzeczoznawca Sp. z o.o. nie ponosi odpowiedzialności za takie użycie tej Wyceny/Raporu.

ü Niniejsza wycena służy wyłącznie do oszacowania wartości rynkowej przedmiotu wyceny i nie może być wykorzystywana do żadnego innego celu, ni wymieniony powyżej. W szczególności wycena nie może stanowić podstawy do oceny cech i stanu wycenianego obiektu przy jego zakupie.

ü Rzeczoznawca nie bierze na siebie odpowiedzialności za wady ukryte (prawne i fizyczne) oraz ewentualne skutki wynikające z dalszego użytkowania przedmiotu wyceny, a także za skutki wykorzystania samej wyceny.

ü Powyższa wycena nie jest ekspertyzą stanu technicznego przedmiotu wyceny i za taką nie może być uznawana, w szczególności nie może być traktowana jako gwarancja sprzedaży przedmiotu wyceny za oszacowaną wartość.

ü Wycenę przeprowadzono w oparciu o dostarczoną dokumentację oraz badanie organoleptyczne wycenianego obiektu. Nie prowadzono badań diagnostycznych oraz weryfikacji warsztatowej przedmiotu wyceny.

ü Nie stwierdzono dodatkowych niesprawności i/lub uszkodzeń i/lub braków w zakresie możliwym do ustalenia w warunkach oględzin tj. bez dostępu do spodu pojazdu, specjalistycznego sprzętu diagnostycznego, jazdy próbnej wykonanej w warunkach drogowych z obciążeniem.

ü Rzeczoznawca podczas oględzin poza warsztatem nie jest w stanie stwierdzić wypadkowej przeszłości pojazdu. W przypadku podwyższonych wartości pomiarów powłoki lakierowej, konieczna jest ekspertyza w warunkach warsztatowych.

ü Rok produkcji pojazdu - nie weryfikowano. Przyjeto w oparciu o dane przekazane przez Zleceniodawcę.

ü Niniejsza wycena nie może być publikowana w całości w jakimkolwiek dokumencie bez zgody wykonawców i bez uzgodnienia z nimi formy i treści takiej publikacji. Zakaz publikacji nie dotyczy posługiwania się wyceną w umowach cywilno-prawnych zawieranych przez zleceniodawcę i dotyczących przedmiotu.

ü Przed odbiorem pojazdu, kupujący zobowiązany jest do konfrontacji rzeczywistego stanu z informacjami zawartymi w wycenie. Odbiór przedmiotu jest równoznaczny ze zrzeczeniem się wszelkich roszczeń, co do stanu technicznego.

ü Nie badano poprawności i/lub budowy numerów identyfikacyjnych/seryjnych obiektu oraz nie weryfikowano prawdziwości danych obiektu.

ü Niniejsza wycena nie może być traktowana jako gwarancja sprzedaży przedmiotu wyceny za oszacowaną wartość.

ü W przypadku ujawnienia dodatkowych informacji dotyczących przedmiotowego pojazdu, niedostępnych w czasie wykonywania niniejszej opinii, zaprezentowane stanowisko może ulec zmianie.

ü W opinii założono, że nie wykryto żadnych faktów, które mogłyby istotnie wpływać na wartość wycenionego pojazdu, jeżeli w opisie pojazdu nie widnieje inaczej.

ü Rzeczoznawca nie ponosi odpowiedzialności za ewentualne błędy wynikające z przedstawionych informacji otrzymanych od użytkownika/sprzedawcy/zamawiającego wycenę, jeżeli brak podstaw do kwestionowania ich zgodnie ze stanem rzeczywistym lub też ustalenie stanu rzeczywistego przez rzeczoznawcę było niemożliwe lub znacznie utrudnione.

ü Wyposażenie standardowe wg. Info - Ekspert. Rzeczoznawca nie ponosi odpowiedzialności za ewentualne błędy programu. Lista wyposażenia w wycenie ma charakter poglądowy i nie potwierdza kompletności. Aby ustalić specyfikacje fabryczne wyposażenia należy się do dealera.

ü W warunkach, w jakich przeprowadzono oględziny rzeczoznawca nie miał możliwości zweryfikowania poprawności

działania całego wyposażenia.

Ü Opis stanu technicznego pojazdu jest ważny na dzień oględzin. Rzeczoznawca nie bierze odpowiedzialności za zmiany stanu pojazdu wynikające z dalszej eksploatacji lub postoju (np. uszkodzenie akumulatora, powłoki lub powstanie ognisk korozji, uszkodzenie układu hamulcowego, itp.) – zaleca się sprawdzenie daty wyceny

Ü Jeżeli elementy jednostki napędowej, układu przeniesienia napędu itp., są rozmontowane, rzeczoznawca nie weryfikuje kompletności poszczególnych układów. Możliwość wystąpienia braków w kompletacji (np. ze względu na wykorzystanie unieruchomionego pojazdu jako „dawcy części”).

Ü Nie weryfikowano odczytanego stanu drogomierza z zapisami w urządzeniach elektronicznych pojazdu. Rzeczoznawca nie dokonuje oceny autentyczności przebiegu.

Ü W przypadku pojazdów z niesprawnym akumulatorem lub bez niego - podłączenie sprawnego akumulatora nie gwarantuje sprawności technicznej pojazdu. W związku z tym przyjmuje się, iż stan techniczny pojazdu jest nieznany, istnieje ryzyko ujawnienia wad ukrytych i dodatkowych uszkodzeń.

Ü Nie weryfikowano gwarancji, statusu pakietów serwisowych i kompletności w zakresie osprzętu dodatkowego, z którym przedmiot był zamówiony.

Dokument wystawiony elektronicznie, ważny bez podpisu

DOKUMENTACJA FOTOGRAFICZNA



Fot. nr 1



Fot. nr 2



Fot. nr 3



Fot. nr 4



Fot. nr 5



Fot. nr 6



Fot. nr 7



Fot. nr 8



Fot. nr 9



Fot. nr 10



Fot. nr 11



Fot. nr 12



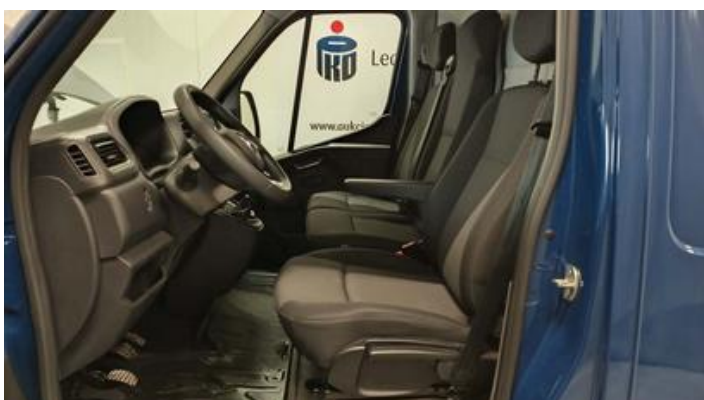
Fot. nr 13



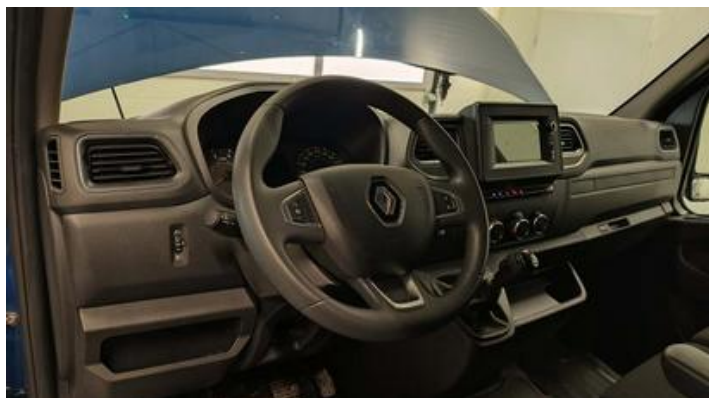
Fot. nr 14



Fot. nr 15



Fot. nr 16



Fot. nr 17



Fot. nr 18



Fot. nr 19



Fot. nr 20



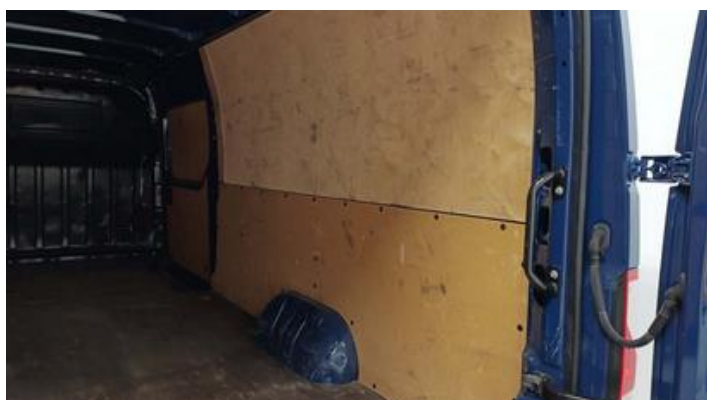
Fot. nr 21



Fot. nr 22



Fot. nr 23



Fot. nr 24



Fot. nr 25



Fot. nr 26



Fot. nr 27



Fot. nr 28



Fot. nr 29



Fot. nr 30



Fot. nr 31



Fot. nr 32



Fot. nr 33



Fot. nr 34



Fot. nr 35



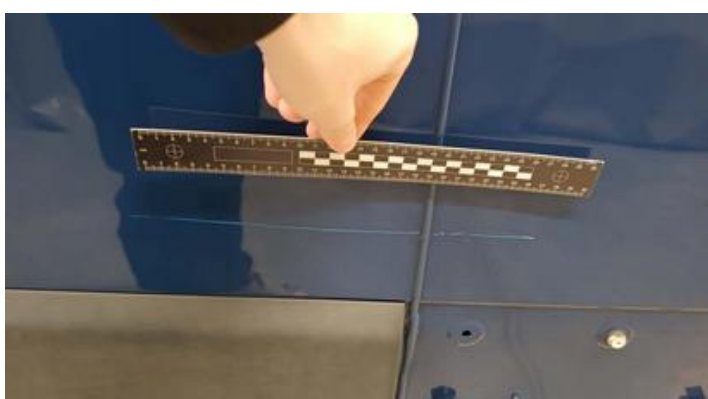
Fot. nr 36



Fot. nr 37



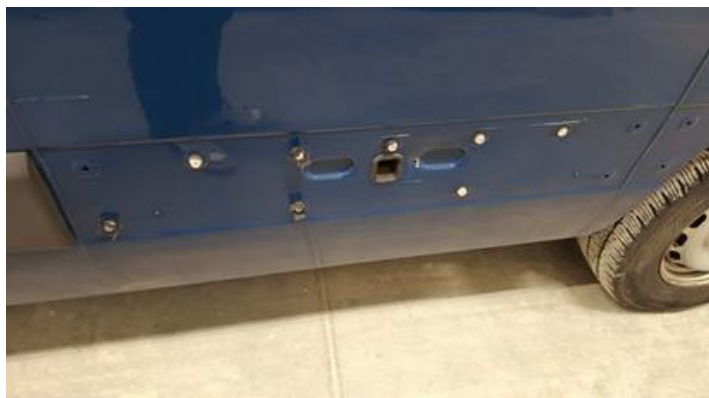
Fot. nr 38



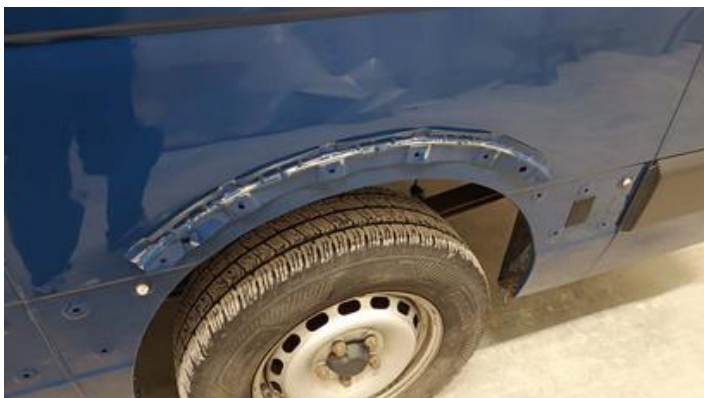
Fot. nr 39



Fot. nr 40



Fot. nr 41



Fot. nr 42



Fot. nr 43



Fot. nr 44



Fot. nr 45



Fot. nr 46



Fot. nr 47



Fot. nr 48



Fot. nr 49



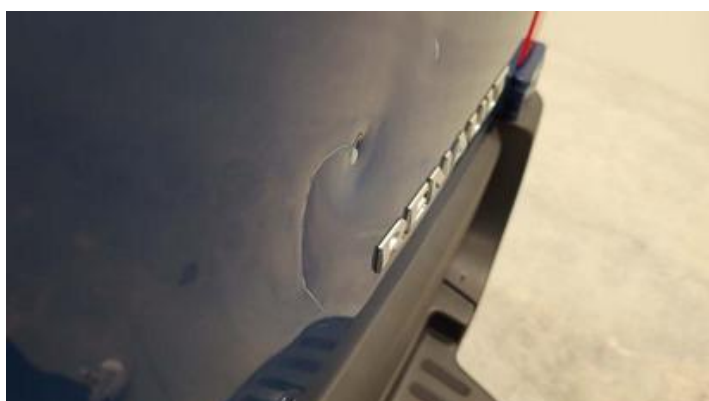
Fot. nr 50



Fot. nr 51



Fot. nr 52



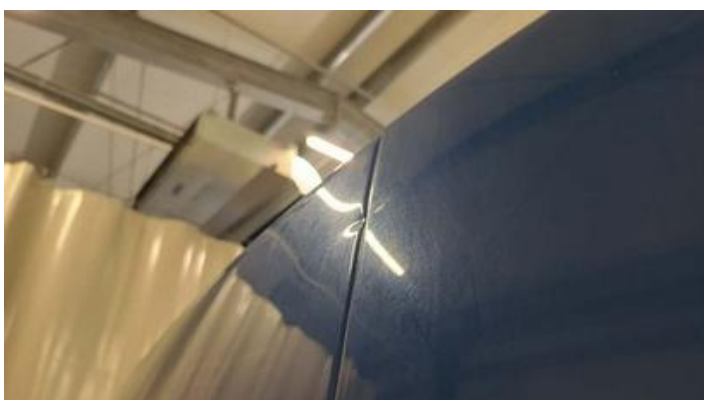
Fot. nr 53



Fot. nr 54



Fot. nr 55



Fot. nr 56



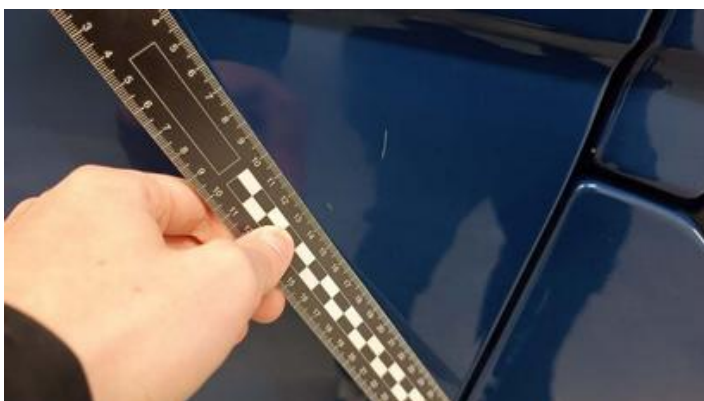
Fot. nr 57



Fot. nr 58



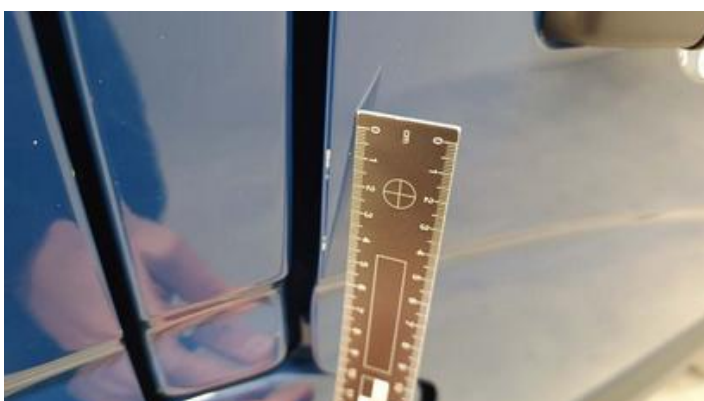
Fot. nr 59



Fot. nr 60



Fot. nr 61



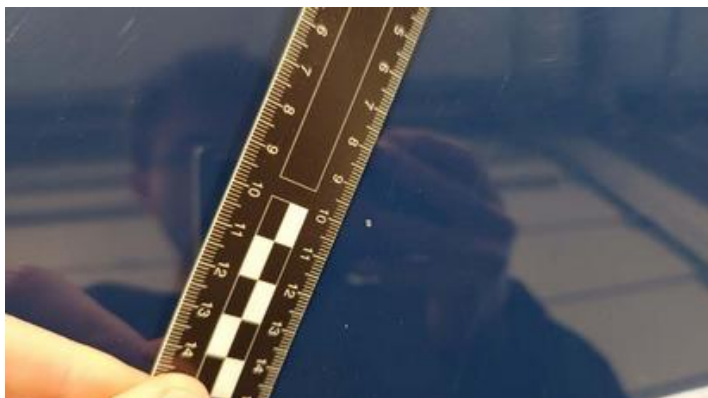
Fot. nr 62



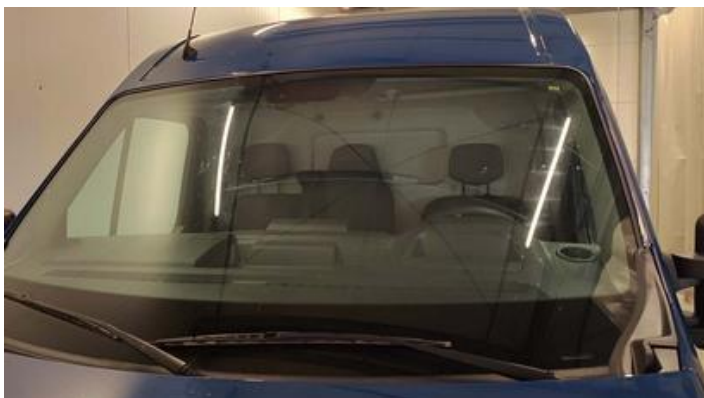
Fot. nr 63



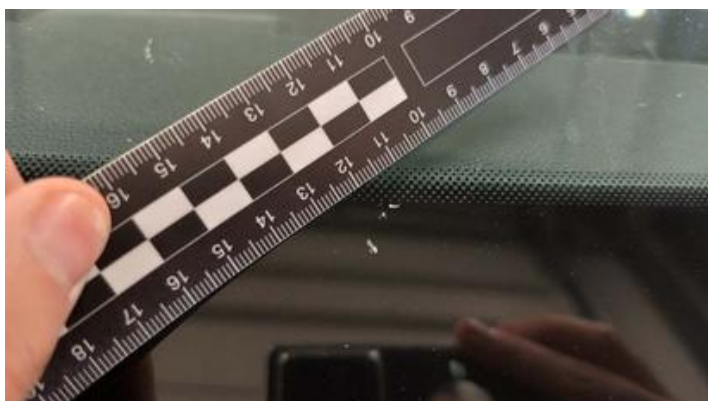
Fot. nr 64



Fot. nr 65



Fot. nr 66



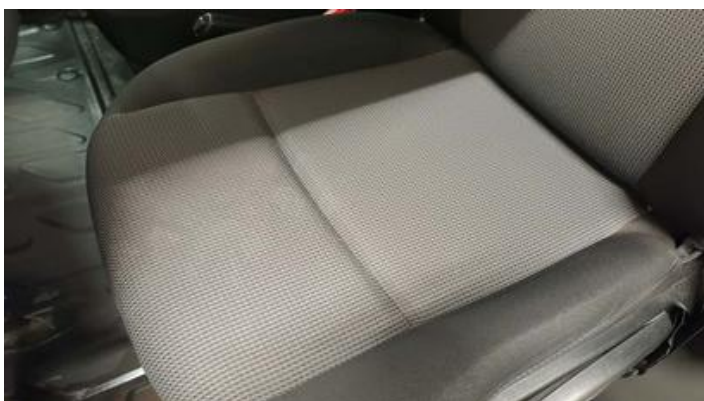
Fot. nr 67



Fot. nr 68



Fot. nr 69



Fot. nr 70



Fot. nr 71



Fot. nr 72



Fot. nr 73



Fot. nr 74



Fot. nr 75



Fot. nr 76



Fot. nr 77



Fot. nr 78



Fot. nr 79



Fot. nr 80

