

Nr zlecenia: 125/07/04/2026/PKO LEASING REMARKETING

z dnia: 07.04.2026

**Zleceniodawca:**

PKO Leasing  
 wi tokrzyska 36  
 00-116 Warszawa



**Rzeczoznawca:**

Przemysław Kalu ny /zatw. Pion Weryfikacyjny eRzeczoznawcy

## Wycena wartości

Zadanie: Ocena stanu technicznego i określenie wartości rynkowej pojazdu

DANE IDENTYFIKACYJNE POJAZDU		Dane: [D] IV-2026
Rodzaj pojazdu:	Samochód ciężarowy do 3.5t	VIN: ZCFCE35C9S5671314
Marka:	IVECO	Nr rejestracyjny: PK9331S
Model pojazdu:	35-180 Daily MR`24 E6 3.5t	Nr Info-Ekspert: 142-14243
Wersja:	35S18H Hi-Matic	Rok produkcji: 2025
Wskazanie drogomierza	140757 km	
Data pierwszej rejestracji	24.02.2025	
Data wykonania badania technicznego	24.02.2028	
Rodzaj zabudowy	Do przewozu pojazdów Gromex	
Rodzaj kabiny	krótka	
Dop. masa całkowita / Ładowność	3500 kg / 1105 kg	
Liczba osi / Rodzaj napędu / Skrzynia biegów	2 / 4x2 / automatyczna	
Rozstaw osi	4100 mm	
Jednostka napędowa	z zapłonem samoczynnym	
Pojemność / Moc silnika	2998 ccm / 129kW (175KM)	
Doładowanie	Turbosp. z chłodn. powietrza	
Liczba cylindrów / Układ cylindrów	4 / rzędowy	
Norma spalin	E6	
Kolor powłoki lakierowej, (rodzaj lakieru)	Czarny 2-warstwowy typu uni	

## RÓ NICE WZGL DEM POJAZDU BAZOWEGO

Wycena wykonana na podstawie pojazdu o zbl onych parametrach. Zmodyfikowane elementy to:

	Pojazd bazowy	Pojazd wyceniany
Wyposa enie kabiny:		Zabudowa sypialna kabiny górna
Rodzaj zabudowy	Skrzynia	Do przewozu pojazdów Gromex

## WYPOSA ENIE STANDARDOWE

L.p.	Nazwa elementu wyposa enia	L.p.	Nazwa elementu wyposa enia
1	Asystent ostrzegania o ograniczeniach pr dko ci inteligentny ISLA	15	System elektronicznej kontroli toru jazdy ESP 9 generacji
2	Asystent utrzymania pasa ruchu	16	System kontroli ci nienia w oponach TPMS
3	Belka przeciwnajzdowa tylna profil stalowy, ze wiatłami	17	System monitorowania zm czenia kierowcy
4	Czujniki cofania	18	System Start/Stop
5	Fartuchy p/błotne przednie	19	System wspomagania nagłego hamowania aktywny AEBS + hamulec miejski
6	Fotel kierowcy komfortowy, regulowany	20	Szyby przednie regulowane elektrycznie
7	Fotel pasa era podwójny	21	ciana tylna kabiny bez szyby
8	+Hak holowniczy	22	wiatła do jazdy dziennej DRL
9	Izolacja termiczna tylnej ciany	23	Tapicerka materiałowa (obrze a wzmocnione vinyl)
10	Kliny pod koła 2 szt.	24	*Tarcze kół aluminiowe
11	Poduszka powietrzna kierowcy	25	Zamek centralny zdalnie sterowany
12	Poduszka powietrzna pasa era	26	Zestaw naprawy opon
13	Rejestrator danych o zdarzeniach	27	Zł cze "USB"
14	Sygnal ostrzegawczy cofania		

## L.p. Nazwa pakietu / elementu pakietu wyposa enia standardowego

- Lusterka zewn trzne podgrzewane i regulowane elektrycznie  
Lusterka zewn trzne regulowane elektrycznie  
Lusterka zewn trzne podgrzewane elektrycznie
- Wycieraczki z czujnikiem deszczu, wiatła wł czane automatycznie  
Wycieraczki z czujnikiem deszczu  
wiatła wł czane automatycznie

## WYPOSA ENIE DODATKOWE

### L.p. Nazwa elementu wyposa enia

- Pakiet Comfort Plus  
wiatła p/mgielne przednie  
Klimatyzacja automatyczna  
Fotel pasa era podwójny ze stolikiem w oparciu  
Spr arka do klimatyzacji  
Tempomat aktywny ACC  
Zagłówki foteli przednich pełne tapicerowane z logo Daily  
Fotel kierowcy amortyzowany z 3-stopniow regulacj , podparciem odcinka l d wiowego i podłokietnikiem  
Gniazdo USB A+C po stronie kierowcy i pasa era  
System infotainment NAVI MY IVECO z wy wietlaczem 10-calowym
- Tachograf elektroniczny

## OPIS ZAMONTOWANEGO W POJE DZIE OGUMIENIA

Koło	Marka, typ	Bie nik [mm]
Przednie lewe:	FIRESTONE 225/65 R16 112R	VANHAWK WIN TL 6,3
Przednie prawe:	FIRESTONE 225/65 R16 112R	VANHAWK WIN TL 6,1
Tylne lewe:	FIRESTONE 225/65 R16 112R	VANHAWK WIN TL 6,2
Tylne prawe:	FIRESTONE 225/65 R16 112R	VANHAWK WIN TL 5,0

**KOREKTY WARTO CI POJAZDU**

KOREKTA ZA PIERWSZ REJESTRACJ	( - )
KOREKTA ZA ZMIAN WYPOSA ENIA KABINY KIEROWCY	( + )
KOREKTA ZA ZMIAN PARAMETRÓW ZABUDOWY	( + )
KOREKTA ZA WYPOSA ENIE	( + )
KOREKTA ZA PRZEBIEG	( - )
KOREKTY RÓ NE:	
Stan utrzymania i dbało o pojazd	( - )
Weryfikacja serwisowa	( - )
KOREKTY RÓ NE RAZEM	( - )
KOREKTA ZA OGUMIENIE	( - )

**UWAGI RZECZOZNAWCY DOTYCZ CE WYCENY**

Pojazd zweryfikowany w bazie danych historiiapojazdu.gov.pl:

26.02.2025

Dodatkowe badanie techniczne

Wynik badania: pozytywny

Rodzaj badania: dodatkowe warunki techniczne

Numer SKP: POS/045

Odczytany stan licznika: 255 km

(Uwaga. Stan licznika przy badaniu technicznym gromadzimy od 2014)

Ogl dziny przeprowadził rzeczoznawca: Sebastian Konopik

Wymiary platformy: 4970x2110mm

**Uwaga:**

Rzeczoznawca dokonał ogl dzin pojazdu w warunkach parkingowych, co mogło ograniczyć pełn ocen jego stanu technicznego. Dodatkowo, jazda próbna została przeprowadzona w warunkach parkingowych, z niewielk pr dko ci , co mo e nie odzwierciedla pełnych warunków eksploatacyjnych. Istnieje mo liwo , e w innych okoliczno ciach ujawni si dodatkowe uszkodzenia lub usterki, których nie mo na było wykry podczas obecnych ogl dzin.

Zalecamy zatem skorzystanie z mo liwo ci ogl dzin pojazdu we własnym zakresie lub w Autoryzowanej Stacji Obsługi danej marki, co pozwoli na pełniejsz weryfikacj stanu technicznego pojazdu przed udziałem w aukcji.

**OPIS STANU TECHNICZNEGO ZESPOŁÓW POJAZDU****KABINA KIEROWCY - Szkielet i poszycia zewn trzne**

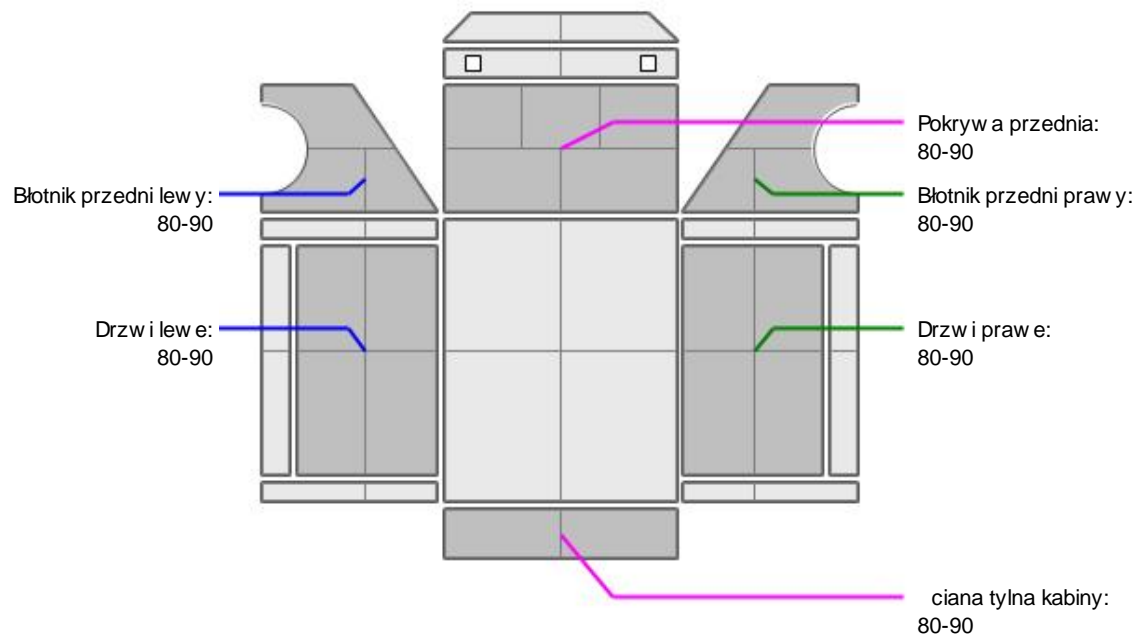
L.p.	Nazwa elementu	L / P	Rodzaj uszkodzenia	Opis	Fot. nr
1	Błotnik przedni	L	Odpryski powłoki lakierowej		
2	Błotnik przedni	P	Odkształcony		
3	Pokrywa przednia		Odpryski powłoki lakierowej		
4	Drzwi boczne	L	Odpryski powłoki lakierowej		

5	Drzwi boczne	P	Odpryski powłoki lakierowej		
6	ciana tylna		Odpryski z ubytkami		

Na pozostałych elementach obłachowania bryły nadwozia stwierdzono równie typowe dla jego okresu eksploatacji uszkodzenia powłoki lakierowej (zarysowania, odpryski, itp.)



### KABINA KIEROWCY – Opis powłoki lakierowej



L.p.	Nazwa elementu	L / P	Grubość powłoki [µm]	Opis
1	Pokrywa przednia		80-90	
2	Błotnik przedni	L	80-90	
3	Drzwi	L	80-90	
4	Błotnik przedni	P	80-90	
5	Drzwi	P	80-90	
6	ciana tylna kabiny		80-90	

Podane przedziały grubości powłoki lakierowej poszczególnych elementów dotyczą wyłącznie punktów pomiarowych, tj. trzech wybranych miejsc na danym elemencie nadwozia. Nie oznacza to, że w pozostałych obszarach danego elementu grubość powłoki jest jednakowa ani że nie może wykraczać poza wskazane zakresy. Pomiary wykonano urządzeniem bezdźwiękowym w posiadaniu rzeczoznawcy. Pomiar wykonany innym przyrządem może się różnić.

**WYPOSA ENIE ZEWN TRZNE**

L.p.	Nazwa elementu	L / P	Rodzaj uszkodzenia	Opis	Fot. nr
1	Zderzak przedni		Odkształcony		
2	Szyba przednia		Odpryski warstwy zewn trznej		

**KABINA KIEROWCY – Wyposa enie wewn trzne**

Wn trze pojazdu nosi typowe dla jego okresu eksploatacji zabrudzenia oraz zu ycie wszystkich elementów.

**JAZDA KONTROLNA**

- |   |  |                                      |
|---|--|--------------------------------------|
| 1 | Gło no pracy silnika                     | BEZ UWAG                             |
| 2 | Gło no skrzyni biegów / bloku nap dowego | BEZ UWAG                             |
| 3 | Skuteczno hamulca pomocniczego           | BEZ UWAG                             |
| 4 | Skuteczno ogrzewania i przewietrzania    | Podwy szona głośno pracy wentylatora |

Próba ruchowa została przeprowadzona w warunkach parkingowych, na zimnym silniku, przy pr dko ci nieprzekraczaj cej 15 km/h.

Na tablicy wska ników wy wietla si komunikat:

AEBS - ograniczona dost pnos

**DOKUMENTY I KOMPLETACJA POJAZDU**

- |   |                      |                |
|---|----------------------|----------------|
| 1 | Kluczyki (ilo sztuk) | 1 szt. okazano |
| 2 | Dowód rejestracyjny  | TAK            |

**POZOSTAŁE INFORMACJE**

- Pochodzenie pojazdu**  
Salon Polska
- Badanie poprawno ci numerów identyfikacyjnych**  
Numer VIN wybity na ramie oraz numer VIN tabliczki znamionowej zgodny z DR.
- Weryfikacja odczytanego stanu drogomierza**  
Zweryfikowano w bazie Cepik

Zastrze enia ograniczaj ce opini .

ü Zawarte w niniejszej Wycenie/Raporcie informacje (w tym dotycz ce wyposa enia) słu jedynie ogólnym celom informacyjnym. Wycena/Raport nie mo e by zatem traktowana jako oferta w rozumieniu przepisów Kodeksu Cywilnego oraz opisu towaru ani zapewnienia w rozumieniu art. 4 Ustawy z dnia 27 lipca 2002 roku o szczególnych warunkach sprzeda y konsumenckiej.

ü Wycena/Raport została sporz dzona w celu ustalenia istnienia albo nieistnienia uszkodze nieakceptowalnych po zako czeniu umowy korzystania z samochodu lub innych okoliczno ci uzgodnionych w zleceniu. Wycena/Raport nie obejmuje typowych uszkodze wynikaj cych z eksploatacji samochodu oraz jego standardowego zu ycia.

ü Je li chcesz traktowa ten dokument jako ródło wiedzy o samochodzie przy jego zakupie, czynisz to na własną odpowiedzialno . eRzeczoznawcy sp.j. nie ponosi odpowiedzialno ci za takie u ycie tej Wyceny/Raporu

ü Niniejsza wycena słu y wył cznie do oszacowania warto ci rynkowej przedmiotu wyceny i nie mo e by wykorzystywana do adnego innego celu, ni wymieniony powy ej. W szczególno ci wycena nie mo e stanowi podstawy do oceny cech i stanu wycenianego obiektu przy jego zakupie.

ü Rzeczoznawca nie bierze na siebie odpowiedzialno ci za wady ukryte (prawne i fizyczne) oraz ewentualne skutki wynikaj ce z dalszego u ytkowania przedmiotu wyceny, a tak e za skutki wykorzystania samej wyceny.

- ü Powyższa wycena nie jest ekspertyzą stanu technicznego przedmiotu wyceny i za taką nie może być uznawana, w szczególności nie może być traktowana jako gwarancja sprzedaży przedmiotu wyceny za oszacowaną wartość.
- ü Wycenę przeprowadzono w oparciu o dostarczoną dokumentację oraz badanie organoleptyczne wycenianego obiektu. Nie prowadzono badań diagnostycznych oraz weryfikacji warsztatowej przedmiotu wyceny.
- ü Nie stwierdzono dodatkowych niesprawności i/lub uszkodzeń i/lub braków w zakresie możliwym do ustalenia w warunkach oględzin tj. bez dostępu do spodu pojazdu, specjalistycznego sprzętu diagnostycznego, jazdy próbnej wykonanej w warunkach drogowych z obciążeniem.
- ü Rzeczoznawca podczas oględzin poza warszatem nie jest w stanie stwierdzić wypadkowej przeszłości pojazdu. W przypadku podwyższonych wartości pomiarów powłoki lakierowej, konieczna jest ekspertyza w warunkach warsztatowych.
- ü Rok produkcji pojazdu - nie weryfikowano. Przyjeto w oparciu o dane przekazane przez Zleceniodawcę.
- ü Niniejsza wycena nie może być publikowana w całości w jakimkolwiek dokumencie bez zgody wykonawców i bez uzgodnienia z nimi formy i treści takiej publikacji. Zakaz publikacji nie dotyczy posługiwania się wyceną w umowach cywilno-prawnych zawieranych przez zleceniodawcę i dotyczących przedmiotu.
- ü Przed odbiorem pojazdu, kupujący zobowiązany jest do konfrontacji rzeczywistego stanu z informacjami zawartymi w wycenie. Odbiór przedmiotu jest równoznaczny ze zrzeczeniem się wszelkich roszczeń, co do stanu technicznego.
- ü Nie badano poprawności i/lub budowy numerów identyfikacyjnych/seryjnych obiektu oraz nie weryfikowano prawdziwości danych obiektu.
- ü Niniejsza wycena nie może być traktowana jako gwarancja sprzedaży przedmiotu wyceny za oszacowaną wartość.
- ü W przypadku ujawnienia dodatkowych informacji dotyczących przedmiotowego pojazdu, niedostępnych w czasie wykonywania niniejszej opinii, zaprezentowane stanowisko może ulec zmianie.
- ü W opinii założono, że nie wykryto żadnych faktów, które mogłyby istotnie wpływać na wartość wycenionego pojazdu, jeżeli w opisie pojazdu nie widnieją inaczej.
- ü Rzeczoznawca nie ponosi odpowiedzialności za ewentualne błędy wynikające z przedstawionych informacji otrzymanych od użytkownika/sprzedawcy/zamawiającego wycenę, jeżeli brak podstaw do kwestionowania ich zgodnie ze stanem rzeczywistym lub te ustalenie stanu rzeczywistego przez rzeczoznawcę było niemożliwe lub znacznie utrudnione.
- ü Wyposażenie standardowe wg. Info - Ekspert. Rzeczoznawca nie ponosi odpowiedzialności za ewentualne błędy programu. Lista wyposażenia w wycenie ma charakter poglądowy i nie potwierdza kompletności. Aby ustalić specyfikacje fabrycznego wyposażenia należy się do dealera.
- ü W warunkach, w jakich przeprowadzono oględziny rzeczoznawca nie miał możliwości zweryfikowania poprawności działania całego wyposażenia.
- ü Opis stanu technicznego pojazdu jest ważny na dzień oględzin. Rzeczoznawca nie bierze odpowiedzialności za zmiany stanu pojazdu wynikające z dalszej eksploatacji lub postoju (np. uszkodzenie akumulatora, powiększenie lub powstanie ognisk korozji, uszkodzenie układu hamulcowego, itp.) – zaleca się sprawdzenie daty wyceny.
- ü Jeżeli elementy jednostki napędowej, układu przeniesienia napędu itp., są rozmontowane, rzeczoznawca nie weryfikuje kompletności poszczególnych układów. Może wystąpić braków w kompletacji (np. ze względu na wykorzystanie unieruchomionego pojazdu jako „dawcy części”).
- ü Nie weryfikowano odczytanego stanu drogomierza z zapisami w urzędzeniach elektronicznych pojazdu. Rzeczoznawca nie dokonuje oceny autentyczności przebiegu.
- ü W przypadku pojazdów z niesprawnym akumulatorem lub bez niego - podładowanie sprawnego akumulatora nie gwarantuje sprawności technicznej pojazdu. W związku z tym przyjmuje się, iż stan techniczny pojazdu jest nieznanym, istnieje ryzyko ujawnienia wad ukrytych i dodatkowych uszkodzeń.
- ü Nie weryfikowano gwarancji, statusu pakietów serwisowych i kompletności w zakresie sprzętu dodatkowego, z którym przedmiot był zamówiony.

---

*Dokument wystawiony elektronicznie, w pełni bez podpisu*

## DOKUMENTACJA FOTOGRAFICZNA



Fot. nr 1



Fot. nr 2



Fot. nr 3



Fot. nr 4



Fot. nr 5



Fot. nr 6



Fot. nr 7



Fot. nr 8



Fot. nr 9



Fot. nr 10



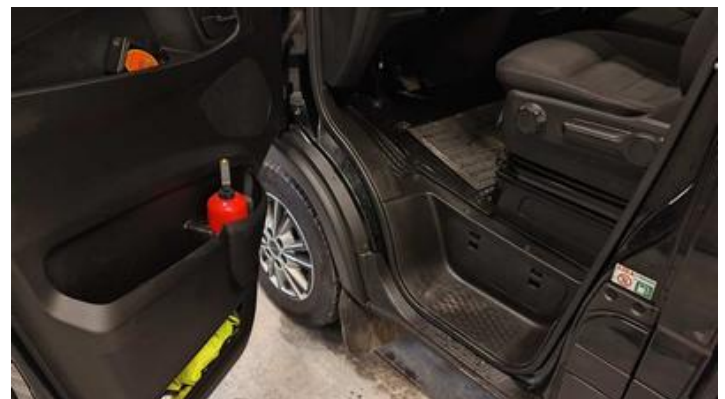
Fot. nr 11



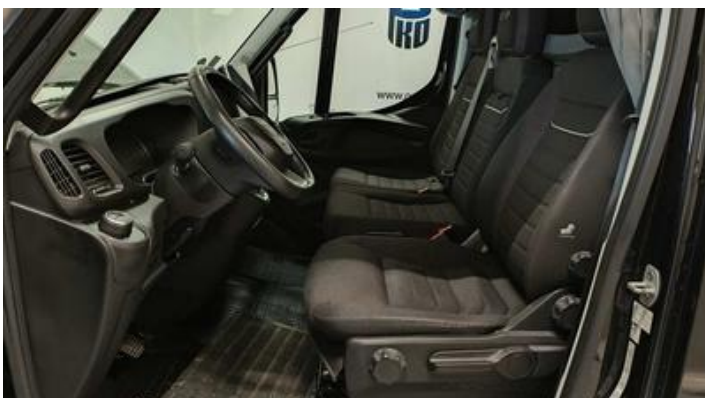
Fot. nr 12



Fot. nr 13



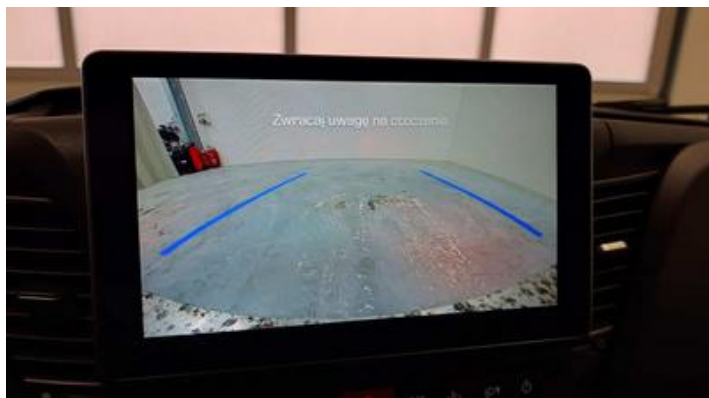
Fot. nr 14



Fot. nr 15



Fot. nr 16



Fot. nr 17



Fot. nr 18



Fot. nr 19



Fot. nr 20



Fot. nr 21



Fot. nr 22



Fot. nr 23



Fot. nr 24



Fot. nr 25



Fot. nr 26



Fot. nr 27



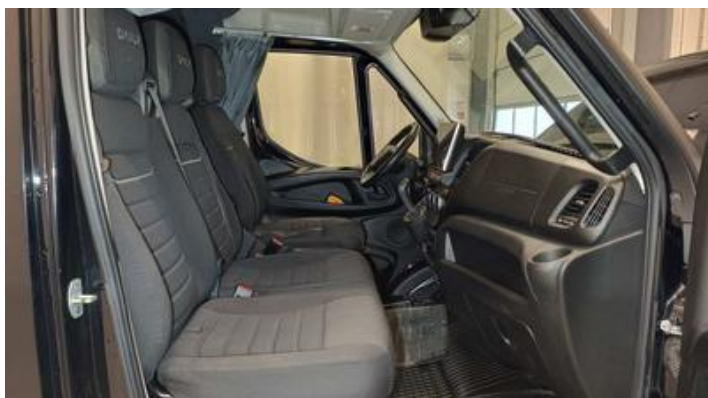
Fot. nr 28



Fot. nr 29



Fot. nr 30



Fot. nr 31



Fot. nr 32



Fot. nr 33



Fot. nr 34



Fot. nr 35



Fot. nr 36



Fot. nr 37



Fot. nr 38



Fot. nr 39



Fot. nr 40



Fot. nr 41



Fot. nr 42



Fot. nr 43



Fot. nr 44



Fot. nr 45



Fot. nr 46



Fot. nr 47



Fot. nr 48



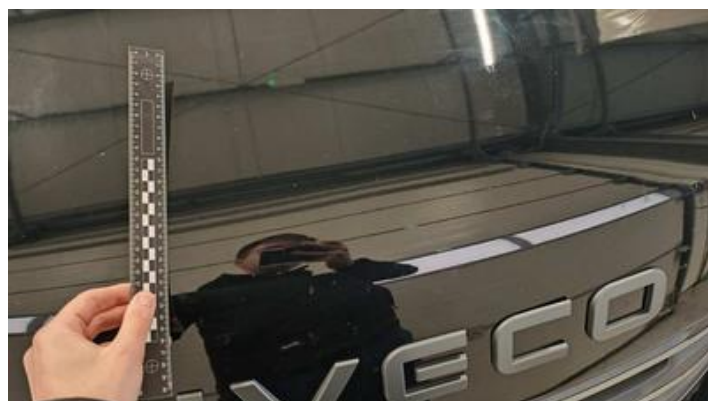
Fot. nr 49



Fot. nr 50



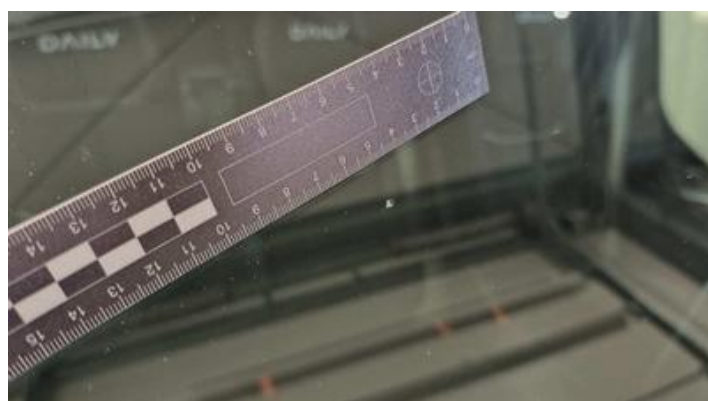
Fot. nr 51



Fot. nr 52



Fot. nr 53



Fot. nr 54



Fot. nr 55



Fot. nr 56





Fot. nr 65

*Dokument wystawiony elektronicznie, wa ny bez podpisu*