

Nr zlecenia: 124/20/02/2026/PKO LEASING REMARKETING

z dnia: 2026/02/20

**Zleceniodawca:**

PKO Leasing  
 wi tokrzyska 36  
 00-116 Warszawa

**Rzeczoznawca:**

Albert Kalu ny/zatw. Pion Weryfikacyjny eRzeczoznawcy



## Wycena wartości

Zadanie: Ocena stanu technicznego i określenie wartości rynkowej pojazdu

DANE IDENTYFIKACYJNE POJAZDU		Dane: [D] II-2026
Rodzaj pojazdu: Samochód ciężarowy do 3.5t		VIN: Z C F C 5 3 5 C X N 5 4 6 7 5 1 4
Marka: IVECO		Nr rejestracyjny: PO9XE37
Model pojazdu: 35-180 Daily MR`22 E6 3.5t		Nr Info-Ekspert: 142-13685
Wersja: 35S18H		Rok produkcji: 2022
Wskaźnik drogomierza	476963 km	
Data pierwszej rejestracji	2022/04/05	
Data wykonania badania technicznego	2027/04/05	
Rodzaj zabudowy	skrzyniowa z opuszczalną	
Rodzaj kabiny	krótka	
Dopuszczalna masa całkowita / Ładowność	3500 kg / 815 kg	
Liczba osi / Rodzaj napędu / Skrzynia biegów	2 / 4x2 / manualna	
Rozstaw osi	4100 mm	
Jednostka napędowa	z zapłonem samoczynnym	
Pojemność / Moc silnika	2998 ccm / 129kW (175KM)	
Doładowanie	Turbosp. z chłodn. powietrza	
Liczba cylindrów / Układ cylindrów	4 / rzędowy	
Norma spalin	E6	
Kolor powłoki lakierowej, (rodzaj lakieru)	Biały 2-warstwowy typu uni	

## WYPOSA ENIE STANDARDOWE

L.p.	Nazwa elementu wyposażenia	L.p.	Nazwa elementu wyposażenia
1	Belka przeciwnajazdowa tylna profil stalowy, ze wiatłami	13	System elektronicznej kontroli toru jazdy ESP 9 generacji
2	Fartuchy p/błotne przednie	14	System Start/Stop
3	Fotel kierowcy komfortowy, regulowany	15	Szyba przednia przyciemniana
4	Fotel kierowcy z pełną regulacją	16	Szyba w tylnej części kabiny
5	Fotel pasażera komfortowy z regulacją odcinka lędźwiowego (3 stopnie regulacji, podłokietnik)	17	Szyby przednie regulowane elektrycznie
6	Fotel pasażera komfortowy, regulowany	18	wiatła do jazdy dziennej DRL
7	Fotel pasażera podwójny	19	Tapicerka materiałowa (obrotowa i wzmocnione winyl)
8	Kliny pod koła 2 szt.	20	Zamek centralny zdalnie sterowany
9	Ośłona chłodnicy z chromowanym wykończeniem	21	Zawieszenie przednie mechaniczne - resor poprzeczny Quad Leaf
10	Poduszka powietrzna kierowcy	22	Zestaw naprawczy opon z kompresorem
11	Przygotowanie do radia cyfrowego DAB	23	Złącze "USB"
12	Sygnał ostrzegawczy cofania		
<b>L.p. Nazwa pakietu / elementu pakietu wyposażenia standardowego</b>			
1	Lusterka zewnętrzne podgrzewane i regulowane elektrycznie Lusterka zewnętrzne regulowane elektrycznie Lusterka zewnętrzne podgrzewane elektrycznie		
2	Przygotowanie do montażu radia + 4 głośniki + antena Przygotowanie do montażu radia Antena radiowa Głośniki 4 szt.		

## WYPOSA ENIE DODATKOWE

L.p.	Nazwa elementu wyposażenia
1	Ogrzewanie postojowe wodne z programatorem
2	Pakiet Connect Manual (dopłata) wiatła p/mgienne przednie Klimatyzacja automatyczna System nawigacji satelitarnej Kierownica pokryta skórą Hamulec postojowy elektryczny Reflektory przednie LED Fotel pasażera podwójny ze stolikiem w oparciu Sprawka do klimatyzacji Tempomat aktywny ACC Ośłona chłodnicy z chromowanym wykończeniem Kolumna kierownicy regulowana w 2 płaszczyznach Wyświetlacz centralny kolorowy Zagłówki foteli przednich pełne tapicerowane z logo Daily Moduł telematyczny Connectivity Box Radio cyfrowe HI-CONNECT, sterowanie przy kierownicy, Bluetooth, wyjście USB Wykończenie deski rozdzielczej "Elegance" Ogranicznik prędkości dodatkowy nastawny zlicznik Fotel kierowcy amortyzowany z 3-stopniową regulacją, podparciem odcinka lędźwiowego i podłokietnikiem
3	Zawieszenie tylne pneumatyczne

## OPIS ZAMONTOWANEGO W POJE DZIE OGUMIENIA

Koło	Marka, typ	Bieżnik [mm]
Przednie lewe:	*LEAO 235/65 R16C 121/119R WINTER DEFENDER VAN	8,9
Przednie prawe:	*LEAO 235/65 R16C 121/119R WINTER DEFENDER VAN	8,7
Tylne lewe:	*LEAO 235/65 R16C 121/119R WINTER DEFENDER VAN	6,5
Tylne prawe:	*LEAO 235/65 R16C 121/119R WINTER DEFENDER VAN	5,6

## KOREKTY WARTO CI POJAZDU

KOREKTA ZA PIERWSZ REJESTRACJ	(-)
KOREKTA ZA ZMIAN WYPOSA ENIA KABINY KIEROWCY	(+)
KOREKTA ZA ZMIAN PARAMETRÓW ZABUDOWY	(+)
KOREKTA ZA WYPOSA ENIE	(+)
KOREKTA ZA PRZEBIEG	(-)
KOREKTY RÓ NE:	
Weryfikacja serwisowa	(-)
Stan utrzymania i dbała o pojazd	(-)
KOREKTY RÓ NE RAZEM	(-)
KOREKTA ZA OGUMIENIE	(+)

## UWAGI RZECZOZNAWCY DOTYCZ CE WYCENY

Wymiary przestrzeni ładunkowej: 5,1x2,49x2,57m

Pojazd zweryfikowany w bazie danych [historiapojazdu.gov.pl](http://historiapojazdu.gov.pl)

Ogl dziny wykonał: Sebastian Konopik

Wycena wykonana: Albert Kalu ny

### Uwaga:

**Rzeczoznawca dokonał ogl dzin pojazdu w warunkach parkingowych, co mogło ograniczyć pełn ocen jego stanu technicznego. Dodatkowo, jazda próbna została przeprowadzona w warunkach parkingowych, z niewielka predkoscia, co może nie odzwierciedlać pełnych warunków eksploatacyjnych. Istnieje mozliwosc, że w innych okolicznosciach ujawnia się dodatkowe uszkodzenia lub usterki, których nie można było wykryć podczas obecnych ogl dzin.**

**Zalecamy zatem skorzystanie z mozliwosci ogl dzin pojazdu we własnym zakresie lub w Autoryzowanej Stacji Obsługi danej marki, co pozwoli na pełniejsza weryfikacje stanu technicznego pojazdu przed udziałem w aukcji.**

## OPIS STANU TECHNICZNEGO ZESPOŁÓW POJAZDU



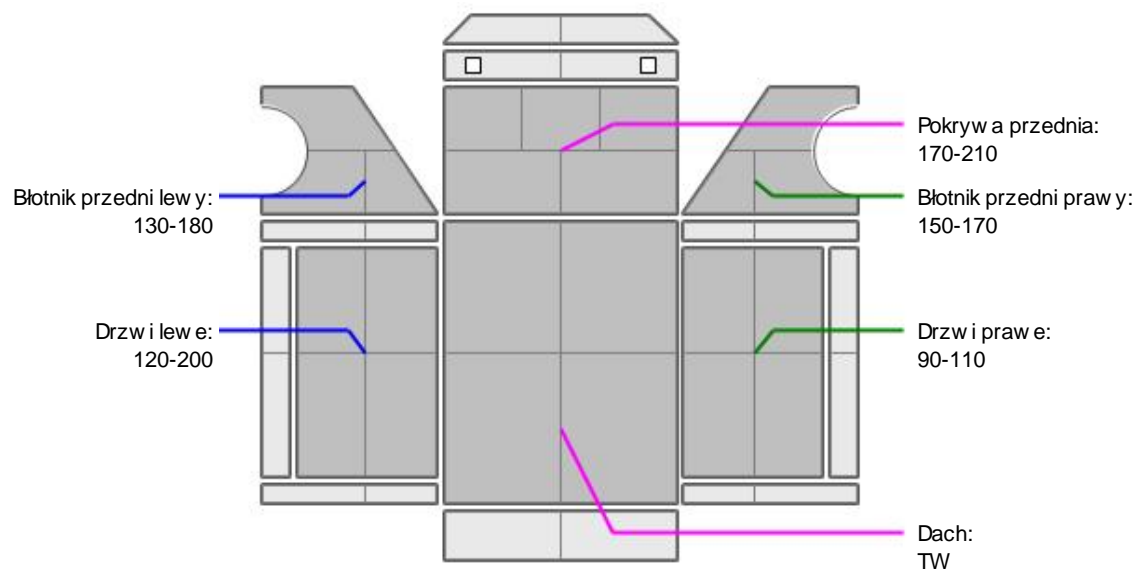
### KABINA KIEROWCY - Szkielet i poszycia zewn trzne

L.p.	Nazwa elementu	L / P	Rodzaj uszkodzenia	Opis	Fot. nr
1	Błotnik przedni	L	Odpryski powłoki lakierowej		
2	Pokrywa przednia		Odpryski powłoki lakierowej		
3	Drzwi boczne	P	Odpryski powłoki lakierowej		

Na pozostałych elementach oblacowania bryły nadwozia stwierdzono również typowe dla jego okresu eksploatacji uszkodzenia powłoki lakierowej (zarysowania, odpryski, itp.)



## KABINA KIEROWCY – Opis powłoki lakierowej



L.p.	Nazwa elementu	L / P	Grubość powłoki [μm]	Opis
1	Pokrywa przednia		170-210	
2	Dach		TW	
3	Błotnik przedni	L	130-180	
4	Drzwi	L	120-200	
5	Błotnik przedni	P	150-170	
6	Drzwi	P	90-110	

Podane przedziały grubości powłoki lakierowej poszczególnych elementów dotyczą wyłącznie punktów pomiarowych, tj. trzech wybranych miejsc na danym elemencie nadwozia. Nie oznacza to, że w pozostałych obszarach danego elementu grubość powłoki jest jednakowa ani że nie może wykraczać poza wskazane zakresy. Pomiary wykonano urządzeniem bezdźwiękowym w posiadaniu rzeczoznawcy. Pomiar wykonany innym przyrządem może się różnić.



## WYPOSAŻENIE ZEWNĘTRZNE

L.p.	Nazwa elementu	L / P	Rodzaj uszkodzenia	Opis	Fot. nr
1	Zabudowa sypialniana		Zarysowania		
2	Spoiler boczny	P	Zarysowania		
3	Spoiler boczny	L	Zarysowania		
4	Lampa kierunkowskazu	L	Pęknięty klosz		

przedniego			
5	Szyba przednia		Odpryski warstwy zewn trznej



### KABINA KIEROWCY – Wyposażenie wewn trznie

L.p.	Nazwa elementu	L / P	Rodzaj uszkodzenia	Opis	Fot. nr
1	Fotel przedni	L	Zabrudzony		
2	Fotel przedni	P	Zdemontowany		

Wn trze pojazdu nosi typowe dla jego okresu eksploatacji zabrudzenia oraz zuycie wszystkich elementów.



### ZAWIESZENIE I KOŁA

L.p.	Nazwa elementu	L / P	Rodzaj uszkodzenia	Opis	Fot. nr
1	Tarcza koła przedniego	L	Ogniska korozji		
2	Tarcza koła przedniego	P	Ogniska korozji		
3	Tarcza koła tylnego	L	Ogniska korozji		
4	Tarcza koła tylnego	P	Ogniska korozji		



### NADWOZIE ŁADUNKOWE

L.p.	Nazwa elementu	L / P	Rodzaj uszkodzenia	Opis	Fot. nr
1	Opoczka tylna		Rozdarcie materiału, ludy napraw		
2	Opoczka	P	Zarysowania, ludy napraw		
3	Opoczka	L	Rozdarcie materiału, ludy napraw		

### JAZDA KONTROLNA

- |   |                                       |   |
|---|---------------------------------------|---|
| 1 | Głono pracy silnika                   | BEZ UWAG  |
| 2 | Praca układu kierowniczego            | BEZ UWAG  |
| 3 | Głono (stuki) zawieszenia             | Sprz gło wyeksploatowane. Do weryfikacji w warunkach serwisowych. |
| 4 | Zmiana biegów, działanie sprz gło     | BEZ UWAG  |
| 5 | Skuteczno hamulca zasadniczego        | BEZ UWAG  |
| 6 | Skuteczno hamulca pomocniczego        | BEZ UWAG  |
| 7 | Działanie drogom. i szybko ciomierza  | BEZ UWAG  |
| 8 | Wska nik temperatury silnika          | BEZ UWAG  |
| 9 | Skuteczno ogrzewania i przewietrzania | BEZ UWAG  |

Próba ruchowa przeprowadzona na zimnym silniku w warunkach parkingowych z pr dok ci do 15km/h.

### DOKUMENTY I KOMPLETACJA POJAZDU

- |   |                      |              |
|---|----------------------|--------------|
| 1 | Kluczyki (ilo sztuk) | 1szt okazano |
| 2 | Dowód rejestracyjny  | TAK          |

**POZOSTAŁE INFORMACJE****1 Pochodzenie pojazdu**

Krajowy

**2 Badanie poprawno ci numerów identyfikacyjnych**

Numer VIN wybity na karoserii i numer VIN tabliczki znamionowej zgodny z dowodem rejestracyjnym

**3 Weryfikacja odczytanego stanu drogomierza**

Odczytany z drogomierza

**Zastrzeżenia ograniczające opinię**

ü Zawarte w niniejszej Wycenie/Raporcie informacje (w tym dotyczące wyposażenia) służy jedynie ogólnym celom informacyjnym. Wycena/Raport nie może być zatem traktowana jako oferta w rozumieniu przepisów Kodeksu Cywilnego oraz opisu towaru ani zapewnienia w rozumieniu art. 4 Ustawy z dnia 27 lipca 2002 roku o szczególnych warunkach sprzedaży konsumenckiej.

ü Wycena/Raport została sporządzona w celu ustalenia istnienia albo nieistnienia uszkodzeń nieakceptowalnych podczas czerpienia korzyści z samochodu lub innych okoliczności uzgodnionych w zleceniu. Wycena/Raport nie obejmuje typowych uszkodzeń wynikających z eksploatacji samochodu oraz jego standardowego zużycia.

ü Jeżeli chcesz traktować ten dokument jako źródło wiedzy o samochodzie przy jego zakupie, czynisz to na własną odpowiedzialność. Rzeczoznawca Sp. z o.o. nie ponosi odpowiedzialności za takie użycie tej Wyceny/Raporu.

ü Niniejsza wycena służy wyłącznie do oszacowania wartości rynkowej przedmiotu wyceny i nie może być wykorzystywana do żadnego innego celu, ni wymienionego powyżej. W szczególności wycena nie może stanowić podstawy do oceny cech i stanu wycenianego obiektu przy jego zakupie.

ü Rzeczoznawca nie bierze na siebie odpowiedzialności za wady ukryte (prawne i fizyczne) oraz ewentualne skutki wynikające z dalszego użytkowania przedmiotu wyceny, a także za skutki wykorzystania samej wyceny.

ü Powyższa wycena nie jest ekspertyzą stanu technicznego przedmiotu wyceny i za taką nie może być uznawana, w szczególności nie może być traktowana jako gwarancja sprzedaży przedmiotu wyceny za oszacowaną wartość.

ü Wycenę przeprowadzono w oparciu o dostarczoną dokumentację oraz badanie organoleptyczne wycenianego obiektu. Nie prowadzono badań diagnostycznych oraz weryfikacji warsztatowej przedmiotu wyceny.

ü Nie stwierdzono dodatkowych niesprawności i/lub uszkodzeń i/lub braków w zakresie możliwym do ustalenia w warunkach oględzin tj. bez dostępu do spodu pojazdu, specjalistycznego sprzętu diagnostycznego, jazdy próbnej wykonanej w warunkach drogowych z obciążeniem.

ü Rzeczoznawca podczas oględzin poza warsztatem nie jest w stanie stwierdzić wypadkowej przeszłości pojazdu. W przypadku podwyższonych wartości pomiarów powłoki lakierowej, konieczna jest ekspertyza w warunkach warsztatowych.

ü Rok produkcji pojazdu - nie weryfikowano. Przyjeto w oparciu o dane przekazane przez Zleceniodawcę.

ü Niniejsza wycena nie może być publikowana w całości w jakimkolwiek dokumencie bez zgody wykonawców i bez uzgodnienia z nimi formy i treści takiej publikacji. Zakaz publikacji nie dotyczy posługiwania się wyceną w umowach cywilno-prawnych zawieranych przez zleceniodawcę i dotyczących przedmiotu.

ü Przed odbiorem pojazdu, kupujący zobowiązany jest do konfrontacji rzeczywistego stanu z informacjami zawartymi w wycenie. Odbiór przedmiotu jest równoznaczny ze zrzeczeniem się wszelkich roszczeń, co do stanu technicznego.

ü Nie badano poprawności i/lub budowy numerów identyfikacyjnych/seryjnych obiektu oraz nie weryfikowano prawdziwości danych obiektu.

ü Niniejsza wycena nie może być traktowana jako gwarancja sprzedaży przedmiotu wyceny za oszacowaną wartość.

ü W przypadku ujawnienia dodatkowych informacji dotyczących przedmiotowego pojazdu, niedostępnych w czasie wykonywania niniejszej opinii, zaprezentowane stanowisko może ulec zmianie.

ü W opinii zało ono, e nie wykryto adnych faktów, które mogłyby istotnie wpływa na warto wycenionego pojazdu, je li w opisie pojazdu nie widnieje inaczej.

ü Rzeczoznawca nie ponosi odpowiedzialno ci za ewentualne bł dy wynikaj ce z przedstawionych informacji otrzymanych od u ytkownika/sprzedawcy/zamawiaj cego wycen , je li brak podstaw do kwestionowania ich zgodno ci ze stanem rzeczywistym lub te ustalenie stanu rzeczywistego przez rzeczoznawc było niemo liwe lub znacznie utrudnione.

ü Wyposa enie standardowe wg. Info - Ekspert. Rzeczoznawca nie ponosi odpowiedzialno ci za ewentualne bł dy programu. Lista wyposa enia w wycenie ma charakter pogl dowy i nie potwierdza kompletno ci. Aby ustali specyfikacje fabryczn wyposa enia nale y zwróci si do dealera.

ü W warunkach, w jakich przeprowadzono ogl dziny rzeczoznawca nie miał mo liwo ci zweryfikowania poprawno ci działania całego wyposa enia.

ü Opis stanu technicznego pojazdu jest wa ny na dzie ogl dzin. Rzeczoznawca nie bierze odpowiedzialno ci za zmiany stanu pojazdu wynikaj ce z dalszej eksploatacji lub postoju (np. uszkodzenie akumulatora, powi kszenie lub powstanie ognisk korozji, uszkodzenie układu hamulcowego, itp.) – zaleca si sprawdzenie daty wyceny

ü Je eli elementy jednostki nap dowej, układu przeniesienia nap du itp., s rozmontowane, rzeczoznawca nie weryfikuje kompletno ci poszczególnych układów. Mo liwo wyst pienia braków w kompletacji (np. ze wzgl du na wykorzystanie unieruchomionego pojazdu jako „dawcy cz ci”).

ü Nie weryfikowano odczytanego stanu drogomierza z zapisami w urz dzeniach elektronicznych pojazdu. Rzeczoznawca nie dokonuje oceny autentyczno ci przebiegu.

ü W przypadku pojazdów z niesprawnym akumulatorem lub bez niego - podł czenie sprawnego akumulatora nie gwarantuje sprawno ci technicznej pojazdu. W zwi zku z tym przyjmuje si i stan techniczny pojazdu jest nieznanym, istnieje ryzyko ujawnienia wad ukrytych i dodatkowych uszkodze .

ü Nie weryfikowano gwarancji, statusu pakietów serwisowych i kompletno ci w zakresie osprz tu dodatkowego, z którym przedmiot był zamówiony.

*Dokument wystawiony elektronicznie, wa ny bez podpisu*

## DOKUMENTACJA FOTOGRAFICZNA



Fot. nr 1



Fot. nr 2



Fot. nr 3



Fot. nr 4



Fot. nr 5



Fot. nr 6



Fot. nr 7



Fot. nr 8





Fot. nr 17



Fot. nr 18



Fot. nr 19



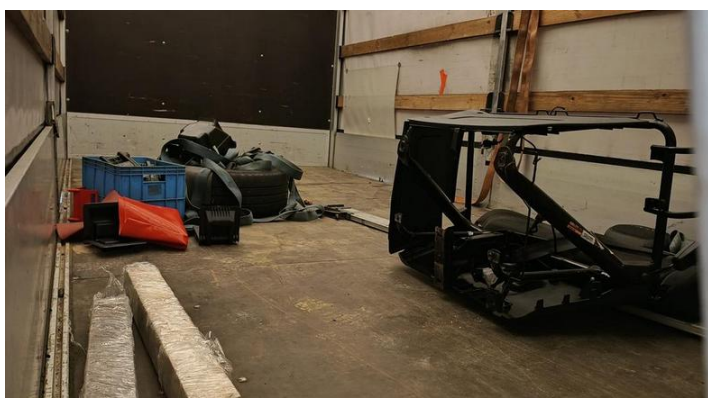
Fot. nr 20



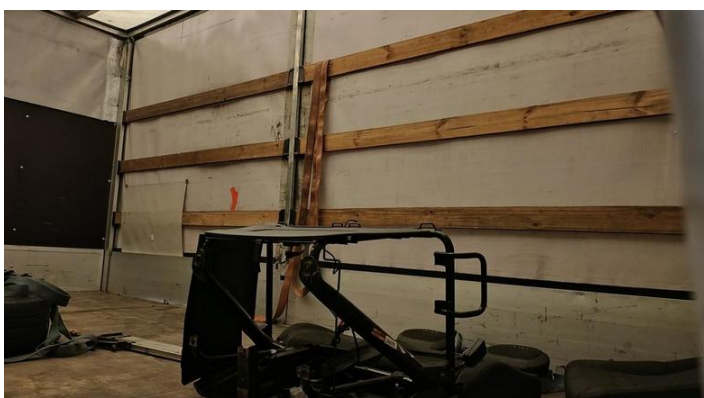
Fot. nr 21



Fot. nr 22



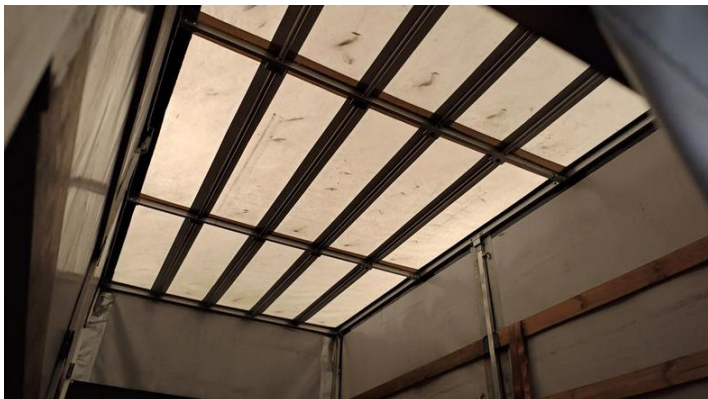
Fot. nr 23



Fot. nr 24



Fot. nr 25



Fot. nr 26



Fot. nr 27



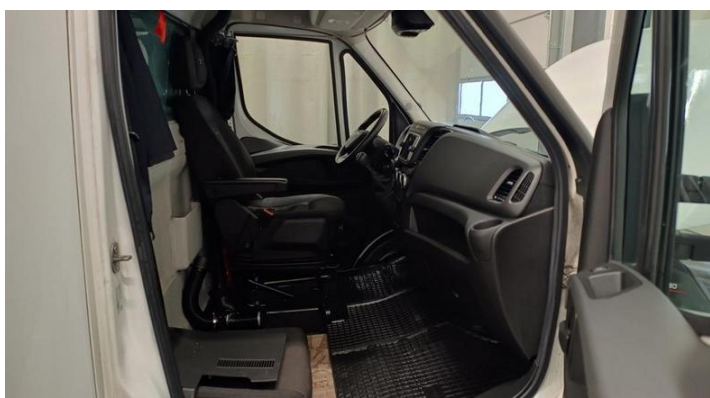
Fot. nr 28



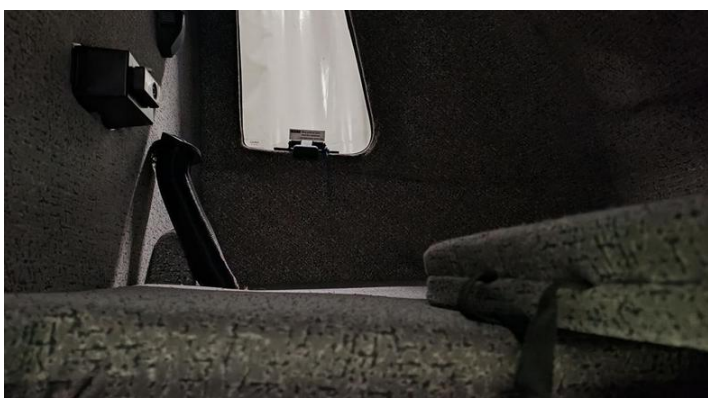
Fot. nr 29



Fot. nr 30



Fot. nr 31



Fot. nr 32



Fot. nr 33



Fot. nr 34



Fot. nr 35



Fot. nr 36



Fot. nr 37



Fot. nr 38



Fot. nr 39



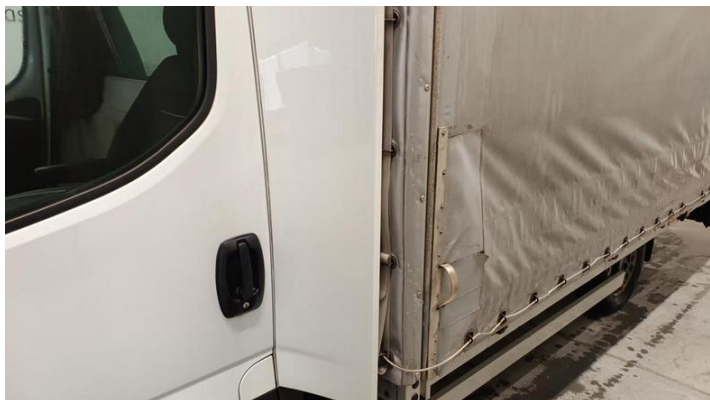
Fot. nr 40



Fot. nr 41



Fot. nr 42



Fot. nr 43



Fot. nr 44



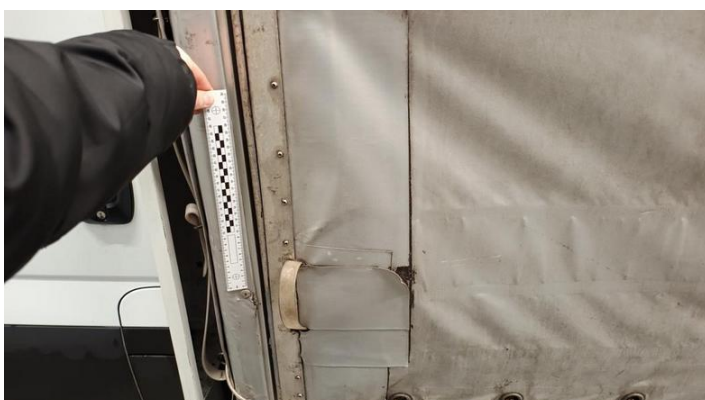
Fot. nr 45



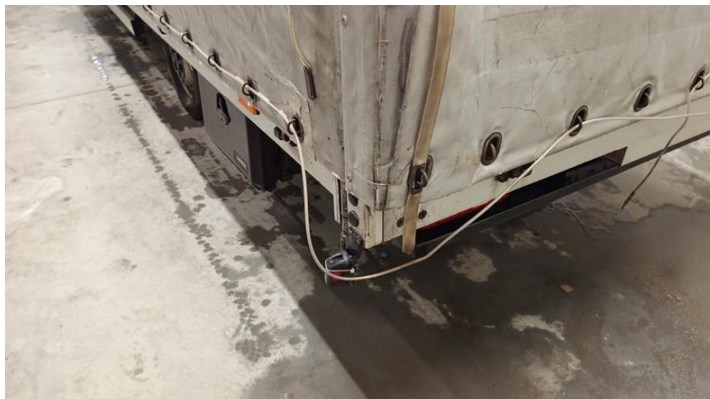
Fot. nr 46



Fot. nr 47



Fot. nr 48



Fot. nr 49



Fot. nr 50



Fot. nr 51



Fot. nr 52



Fot. nr 53



Fot. nr 54



Fot. nr 55



Fot. nr 56



Fot. nr 57



Fot. nr 58



Fot. nr 59



Fot. nr 60



Fot. nr 61



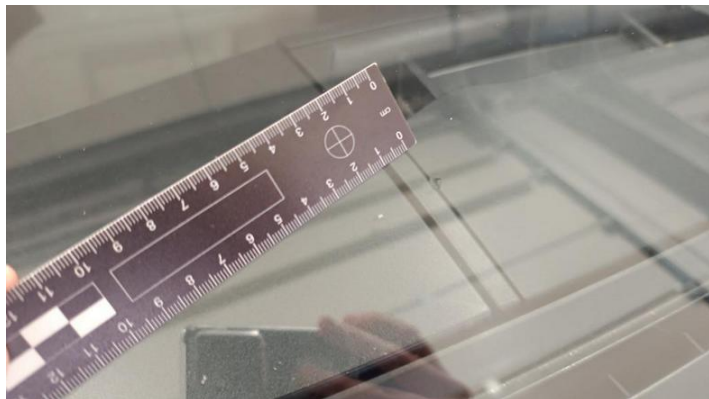
Fot. nr 62



Fot. nr 63



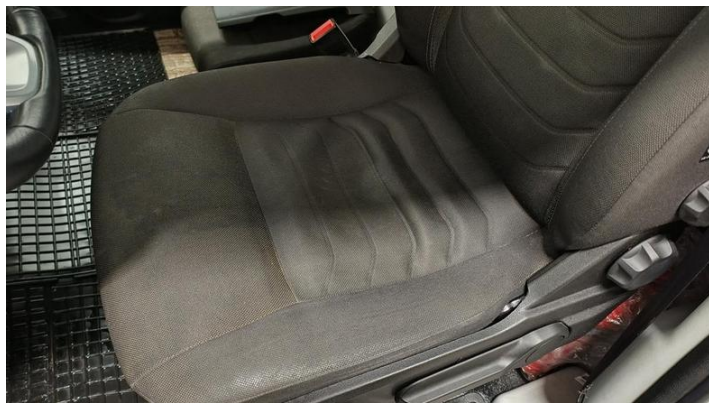
Fot. nr 64



Fot. nr 65



Fot. nr 66



Fot. nr 67



Fot. nr 68



Fot. nr 69



Fot. nr 70



Fot. nr 71



Fot. nr 72



Fot. nr 73



Fot. nr 74



Fot. nr 75



Fot. nr 76

*Dokument wystawiony elektronicznie, wa ny bez podpisu*