

Nr zlecenia DEKRA: PKOL(W)/LODZ/55888/26/06/17
Nr zlecenia/szkody: 22/038742
Data zlecenia: 17-06-2026

DEKRA Polska - Centrala
02-673 Warszawa, ul. Konstruktorska 12A

Zleceniodawca:

PKO Leasing SA
Świętokrzyska 36
00-116 Warszawa

Rzeczoznawcy:

Kacper Sosnowski (WSP)
DEKRA Polska - współpraca O/Warszawa
Andrzej Sosnowski
DEKRA Polska - Centrala

UWAGA:

Ze względu na przeznaczenie dokumentu usunięto w nim wszelkie informacje dotyczące wartości pojazdu, cen wyposażenia, korekt, etc.

Dane pojazdu

Grupa obiektów (Eurotax)	samochody osobowe
Kod EC (Eurotax)	0157929
Producent	BMW
Model	Seria 7 [G70] 22-
Typ/wersja	740d xDrive mHEV M Sport sport
Rodzaj nadwozia	sedan
Liczba drzwi/liczba miejsc	4/5
Masa własna [kg]	2180
Dopuszczalna masa całkowita [kg]	2895
Rozstaw osi 1/2	3215
Rodzaj silnika	z zapłonem samoczynnym
Układ oczyszczana spalin	KSC
Pojemność silnika [ccm]	2993
Moc silnika [KM/kW]	286/210
Skrzynia biegów	automatyczna
Nr rejestracyjny	WU3266P
VIN	WBA21EJ070CM46997
Data 1. rejestracji	21-12-2022
Data nast. bad. techn.	20-12-2025
Rok produkcji	2022 (rok produkcji został zweryfikowany z zewnętrzną bazą danych)
Stan licznika [km]	105 874 (odczytany)
Kolor nadwozia/rodzaj powłoki	czarny/2-warstwowy metalizowany

Ogumienie

Oś	Koło	Producent, typ	Rozmiar	Profil zmierzony
przednia	prawe	COMPASAL, BLAZERUHP II	255/40 21 102Y	5,0 mm
	lewe	COMPASAL, BLAZERUHP II	255/40 21 102Y	5,0 mm
tylna	prawe	ACCELERA, IOTA-68	285/35 21 105Y	6,0 mm
	lewe	ACCELERA, IOTA-68	285/35 21 105Y	6,0 mm

Wyposażenie standardowe wg Eurotax

1. ABS
2. Asystent hamowania
3. Asystent martwego pola
4. Asystent parkowania Plus z systemem kamer 360 (zdalny widok 3D, rejestrator)
5. Asystent uwagi
6. Asystent świateł drogowych
7. BMW ID
8. BMW Live Cockpit Professional (nawigacja, wys. wskaźników 12.3", wys. 14.9", 2xUSB, LTE, BT, wys. Head-Up)
9. Czujnik deszczu i automatyczne światła
10. Czujnik kolizji
11. Czujniki odległości przy parkowaniu (PDC) - przód i tył
12. Dach szklany panoramiczny (bez funkcji otwierania, roleta elektryczna)
13. Dostęp komfortowy
14. Dysze spryskiwaczy podgrzewane
15. Dywaniki welurowe
16. Elementy stylistyczne wewnętrzne M Sport (podnóżek i nakładki na pedały)
17. Elementy stylistyczne zewn. M Sport (grill, listwy progowe, zderzaki, oznaczenia)
18. Felgi aluminiowe 20", Aero 907 M Bicolour, z ogumieniem mieszanym
19. Fotele przednie i tylne ogrzewane
20. Fotele przednie regulowane elektrycznie z pamięcią ustawień
21. Fotele przednie wielofunkcyjne
22. Hamulec elektromechaniczny parkingowy
23. Immobilizer elektroniczny
24. In-Car Experiences
25. Integracja ze smartfonem (Apple CarPlay, Android Auto)
26. Kamera cofania
27. Kierownica skórzana sportowa M
28. Kierownica wielofunkcyjna
29. Kłapa bagażnika automatycznie otwierana-zamykana
30. Klimatyzacja automatyczna z regulacją 4-strefową, rozszerzony zakres funkcji
31. Kolumna kierownicy regulowana
32. Konsola centralna, tył
33. Kontrola zjazdu ze wzniesienia (HDC)
34. Kontroler iDrive
35. Lakier niemetalizowany
46. Ogrzewanie-chłodzenie stacjonarne
47. Osobisty eSim
48. Ostrzeżenie przed kolizją z tyłu
49. Ostrzeżenie przed ruchem poprzecznym z tyłu
50. Oznaczenia modelu
51. Oświetlenie ambientowe
52. Oświetlenie do czytania z przodu i z tyłu
53. Oświetlenie powitalne
54. Pakiet lusterek zew. rozszerzony (składane elektr., po stronie kierowcy przyciemniane automatycznie)
55. Pakiet serwisowy Service Inclusive 5 lat / 100.000 km
56. Pasywana ochrona pieszych
57. Podsufitka M Antracite
58. Poduszka powietrzna chroniąca głowy osób siedzących z przodu i z tyłu
59. Poduszki powietrzne przednie i boczne dla kierowcy i pasażera
60. Podłokietnik przedni
61. Podłokietnik tylny
62. Podświetlane klamki zewnętrzne drzwi
63. Polska wersja językowa + polska instrukcja obsługi
64. Real Time Traffic Information
65. Reflektory adaptacyjne LED
66. Rolety przeciwsłoneczne szyby tylnej oraz tylnych bocznych, sterowane elektrycznie
67. Schowek na rękawiczki dwuczęściowy
68. Servotronic - progresywne wspomaganie układu kierowniczego
69. System Active Protection
70. System Auto Start Stop
71. System Bowers & Wilkins Surround Sound (17 lub 18 głośników, wzmacniacz 9 kanałów, moc 655W)
72. System alarmowy sterowany pilotem
73. System miękkiego domykania drzwi
74. System monitorowania ciśnienia w oponach
75. System ostrzegający przed kolizją podczas opuszczania pojazdu
76. System załadunkowy (segment przelotowy w oparciu)
77. Taca do ładowania bezprzewodowego telefonu
78. Tapicerka skórzana ekologiczna VEGANZA, perforowana
79. TeleServices
80. Tuner DAB do odbioru cyfrowych stacji radiowych

- | | |
|--|--|
| 36. Legal Emergency Call (Połączenie Alarmowe) | 81. Uchwyty na napoje z przodu i z tyłu |
| 37. Listwy ozdobne - drewno szlachetne Finline, czarne z fefektam metalu na wysoki połysk, sygnatura M | 82. Układ dynamicznej kontroli stabilności DSC |
| 38. Lusterka boczne regulowane elektrycznie, ogrzewane | 83. Układ kierowniczy aktywny, zintegrowany ze skrętną osią tylną |
| 39. Lusterko wsteczne bezramkowe | 84. Uruchamianie silnika bez użycia kluczyka (przycisk Start-Stop) |
| 40. Mocowania do fotelika dziecięcego ISOFIX na tylnych siedzeniach | 85. Usługi ConnectedDrive |
| 41. Nerka BMW Iconic Glow, podświetlenie osłony chłodnicy oświetleniem konturowym | 86. Usługi zdalne (Remote Services) |
| 42. Obramowania M Shadow Line, czarne na wysoki połysk | 87. Zawieszenie pneumatyczne obu osi |
| 43. Obsługa za pomocą gestów, naturalna interakcja | 88. Zestaw naprawczy do opon |
| 44. Oczka do mocowania ładunku w bagażniku | 89. Śruby do kół zabezpieczające przed kradzieżą |
| 45. Ogranicznik prędkości | |

Wyposażenie dealerskie (wybrane elementy)

- | | |
|---|---|
| 1. Dach szklany panoramiczny Sky Lounge z zintegrowanymi diodami LED | - |
| 2. Felgi aluminiowe 21", Aero 909 Multicolour Jet Black polerowane 3D, z ogumieniem mieszanym | - |
| 3. Lakier metalizowany, czarny Szafir (475) | - |
| 4. Pakiet Executive | - |
| Fotele tylne wielofunkcyjne (zewnętrzne regulowane elektrycznie) | |
| Fotele tylne z aktywną wentylacją | |
| Fotele tylne z funkcją masażu | |
| Konsola tylna Executive Lounge | |
| 5. Pakiet Executive Lounge | - |
| Fotele Executive Lounge | |
| Fotele tylne wielofunkcyjne (zewnętrzne regulowane elektrycznie) | |
| Fotele tylne z aktywną wentylacją | |
| Fotele tylne z funkcją masażu | |
| Konsola tylna Executive Lounge | |
| System rozrywki z tyłu Experience (ultraszeroki ekran 31,3", rozdzielczość 8K) | |
| 6. Pakiet Innowacji | - |
| Asystent parkowania Professional (zdalne automatyczne parkowanie, asystent manewrowania) | |
| Systemy asystujące kierowcy Professional | |
| 7. Pakiet Konesera | - |
| Fotele przednie z aktywną wentylacją | |
| Fotele przednie z funkcją masażu | |
| 8. Pakiet M Sport Pro | - |
| Obramowania M Shadow Line o rozszerzonym zakresie | |
| Specyficzna zawartość dodatkowa pakietu sportowego M Pro | |
| Spojler tylny M | |
| Układ hamulcowy sportowy M, czarny na wysoki połysk | |
| 9. Pakiet Wnętrze BMW Individual Gran Lusso | - |
| Fotele przednie wielofunkcyjne | |
| Listwy ozdobne - włókno węglowe M ze srebrnymi akcentami, wykończenie czarne fortepianowe | |
| Tapicerka skórzana BMW Individual Merino z ekskluzywnym rozszerzeniem | |
| 10. Pakiet akustyki klimatycznej | - |
| Pakiet ogrzewania Comfort | |
| Szyby komfortowe (odbijające podczerwień, antywłamaniowa folia akustyczna) | |
| Szyby przyciemniane, boczne tylne i tylna | |
| 11. System Bowers & Wilkins Diamond Surround Sound (35 lub 36 głośników, wzmacniacz 32 kanały, 1965W) | - |
| 12. System Travel & Comfort (interfejsy i uchwyty do tabletów w oparciach przednich foteli, port USB) | - |

Wartość bazowa pojazdu

Wartość bazowa pojazdu wg Eurotax (netto) -

KorektyPierwsza rejestracjaPrzebiegWyposażenieOgumienieInne

Regularność przeglądów serwisowych -
Ważność badania technicznego -
Aktualna sytuacja rynkowa -
Uszkodzenia, stan -

Powyższą wartość określono w oparciu o notowania cen samochodów używanych na rynku polskim Eurotax (baza danych nr 06-2026 POL) z uwzględnieniem parametrów technicznych i rynkowych mających wpływ na wartość pojazdu.

Dla pojazdów zarejestrowanych w Polsce powyższa wartość została określona na dzień sporządzenia wyceny.

Jeżeli pojazd nie jest zarejestrowany w kraju - podana wartość jest wartością hipotetyczną przy założeniu uiszczenia wszelkich opłat i podatków należnych przy wprowadzeniu pojazdu na polski obszar celny.

Wydruk podstawowy bez informacji o wartości pojazdu - ze względu na przeznaczenie dokumentu usunięto w nim wszelkie informacje dotyczące wartości pojazdu, cen wyposażenia, korekt, etc.

Data: 23-06-2026

Rzecznik DEKRA:
Kacper Sosnowski (WSP)
Andrzej Sosnowski**Dokument wystawiony elektronicznie ważny bez podpisu.**

Pomiar grubości powłoki lakierowej poj.



Nr punktu kontroli	Kontrolowany element	Zmierzony przedział grubości powłoki lakierowej [µm]
1	Pokrywa przednia	do 150
2	Błotnik przedni lewy	do 150
3	Słupek przedni lewy	do 150
4	Drzwi przednie lewe	do 150
6	Słupek środkowy lewy	do 150
7	Próg lewy	do 150
8	Drzwi tylne lewe	do 150
9	Błotnik tylny lewy	do 150
10	Pokrywa/klapa	do 150
11	Błotnik tylny prawy	do 150
12	Drzwi tylne prawe	do 150
13	Słupek środkowy prawy	do 150
14	Próg prawy	do 150
15	Drzwi przednie prawe	do 150
16	Słupek przedni prawy	do 150
17	Błotnik przedni prawy	do 150

Opis stanu technicznego

Szczegółowy opis stanu technicznego zawarto w Opisie stanu technicznego załączonym do niniejszej ekspertyzy.

Uwagi ogólne - dot. wyceny**Dokumenty pojazdu**

Podczas oględzin przedstawiono dowód rej. poj. oraz wykonano jego fot. cyfrowe, które załączono do ekspertyzy.

Podczas oględzin przedstawiono do wglądu książkę serwisową, a jej nr podano poniżej:
elektroniczna

Informacja dotycząca pochodzenia pojazdu

Brak wiarygodnych danych.

Zabezpieczenia przeciwkradzieżowe - immobiliser:

- w wyniku przeprowadzonych oględzin pojazdu nie stwierdzono niesprawności immobilisera w zakresie możliwym do ustalenia podczas oględzin pojazdu w warunkach pozawarsztatowych.

Zabezpieczenia przeciwkradzieżowe - inne:

- nie stwierdzono.

Dodatkowe uwagi dotyczące sam. osobowego:

Nie dotyczy.

Jazda próbna

Przeprowadzono próbę ruchową pojazdu.

Jazda próbna w pełnym zakresie niemożliwa. Poniżej podano komentarz:
ograniczenia placowe

Badanie poprawności i/lub budowy numerów identyfikacyjnych/seryjnych obiektu:

Nie badano.

Weryfikacja prawdziwości danych obiektu, w tym roku produkcji i innych.

Nie przeprowadzono - przyjęto wg okazanych dokumentów i wskazanych źródeł.

- Nie weryfikowano odczytanego stanu drogomierza z zapisami w urządzeniach elektronicznych pojazdu.
- Niniejsza ekspertyza służy wyłącznie do oszacowania wartości rynkowej przedmiotu wyceny i nie może być wykorzystywana do żadnego innego celu, niż wymieniony powyżej. Wycena nie może stanowić podstawy do oceny cech i stanu wycenianego obiektu przy jego zakupie.
- Rzeczoznawca nie bierze na siebie odpowiedzialności za wady ukryte (prawne i fizyczne) oraz ewentualne skutki wynikające z dalszego użytkowania przedmiotu wyceny, a także za skutki wykorzystania samej wyceny.
- Powyższa wycena nie jest szczegółową ekspertyzą stanu technicznego przedmiotu wyceny i za taką nie może być uznawana, w szczególności nie może być traktowana jako gwarancja sprzedaży przedmiotu wyceny za oszacowaną wartość.
- Niniejsza wycena nie może być publikowana w całości w jakimkolwiek dokumencie bez zgody wykonawców i bez uzgodnienia z nimi formy i treści takiej publikacji.

- Wycenę przeprowadzono w oparciu o dostarczoną dokumentację oraz badanie organoleptyczne wycenianego obiektu. Nie prowadzono badań diagnostycznych oraz weryfikacji warsztatowej przedmiotu wyceny.

- Niniejsza wycena została sporządzona na podstawie oględzin wycenianego przedmiotu w warunkach występujących w miejscu jego udostępnienia.

Uwagi do zlecenia - dot. wyceny

Kluczyki

TAK

1

Uwagi Rzecznawcy - dot. wyceny

Rysy na samochodzie. Brak aktualnych badań technicznych. Wymagany serwis oleju silnikowego od 3700km. Odpryski na szybie czołowej.

Rzecznawca dokonał oględzin pojazdu w warunkach parkingowych, co mogło ograniczyć pełną ocenę jego stanu technicznego. Dodatkowo, jeżeli jazda próbna została przeprowadzona (informacje w treści raportu), to wykonano ją w warunkach parkingowych, z niewielką prędkością, co może nie odzwierciedlać pełnych warunków eksploatacyjnych. Istnieje możliwość, że w innych okolicznościach ujawnią się dodatkowe uszkodzenia lub usterki, których nie można było wykryć podczas obecnych oględzin. Zalecamy zatem skorzystanie z możliwości oględzin pojazdu we własnym zakresie lub w Autoryzowanej Stacji Obsługi danej marki, co pozwoli na pełniejszą weryfikację stanu technicznego pojazdu przed udziałem w aukcji."

Zastrzeżenia ograniczające - dot. wyceny

Nie weryfikowano szczegółowo stanu układu napędowego, zawieszenia, kierowniczego, hamulcowego oraz wydechowego. Ocena została wykonana bez użycia podnośnika i specjalistycznego sprzętu diagnostycznego, nie dokonywano demontażu osłon i innych elementów. Ocena określa ogólny stan pojazdu na dzień oględzin w miejscu jego udostępnienia, nie może być zatem traktowana jako kompleksowa ocena stanu technicznego. Specyfikacja wg. programu operacyjnego w zakresie wyposażenia standardowego i dodatkowego nie gwarantuje zgodności ze stanem faktycznym w zakresie możliwym do ustalenia przez rzeczoznawcę podczas oględzin pojazdu.

Pomiar grubości powłoki lakierowej wykonano w miejscach możliwych do ich wykonania pomiary nie gwarantują oryginalności poszczególnych elementów poddanych ocenie.

- W Ocenie/Raporcie uwzględniono niesprawności, uszkodzenia, braki itp., które były możliwe do stwierdzenia organoleptycznego, w warunkach oględzin (z uwzględnieniem: stanu czystości pojazdu, warunków atmosferycznych, oświetlenia itd.) oraz bez weryfikacji serwisowej, bez dostępu do spodu pojazdu, bez specjalistycznego sprzętu diagnostycznego (w tym bez diagnostyki komputerowej), bez jazdy próbnej wykonanej w warunkach drogowych z obciążeniem.
- W ramach Oceny/Raportu nie weryfikowano odczytanego stanu drogomierza z zapisami w urządzeniach elektronicznych pojazdu.
- Rzecznawca nie bierze na siebie odpowiedzialności za wady ukryte (prawne i fizyczne) oraz ewentualne skutki wynikające z dalszego użytkowania przedmiotu oceny, a także za skutki wykorzystania samej oceny.

- Podane przedziały grubości powłoki lakierowej, dotyczą punktów pomiarowych. Nie mogą być traktowane jako gwarancja, że grubość powłoki lakierowej w innych punktach nie wykracza poza te przedziały.
- Zawarte w niniejszej Ocenie/Raporcie informacje (w tym dotyczące wyposażenia) służą jedynie ogólnym celom informacyjnym. Ocena/Raport nie może być zatem traktowana jako oferta w rozumieniu przepisów Kodeksu Cywilnego oraz opisu towaru ani zapewnienia w rozumieniu art. 4 Ustawy z dnia 27 lipca 2002 roku o szczególnych warunkach sprzedaży konsumenckiej.
- Niniejsza Ocena/Raport nie jest szczegółową oceną stanu technicznego.

Ocenę/Raport wykonano w kierunku ujawnienia uszkodzeń nieakceptowanych z punktu widzenia właściwego przewodnika zwrotu pojazdu lub innych ustaleń ze Zleceniodawcą. Tym samym Ocena/Raport może nie ujmować typowych zużyć i uszkodzeń eksploatacyjnych.

DOKUMENTACJA FOTOGRAFICZNA



Fot. 1.
Przekątna przednia lewa



Fot. 2.
Przód

DOKUMENTACJA FOTOGRAFICZNA



Fot. 3.
Przekątna przednia prawa



Fot. 4.
Bok prawy z przodu

DOKUMENTACJA FOTOGRAFICZNA



Fot. 5.
Bok prawy z tyłu



Fot. 6.
Przekątna tylna prawa

DOKUMENTACJA FOTOGRAFICZNA



Fot. 7.
Tyl



Fot. 8.
Przekątna tylna lewa

DOKUMENTACJA FOTOGRAFICZNA



Fot. 9.
Bok lewy z tyłu



Fot. 10.
Bok lewy z przodu

DOKUMENTACJA FOTOGRAFICZNA



Fot. 11.
Próg lewy (widok od przodu)



Fot. 12.
Próg prawy (widok od przodu)

DOKUMENTACJA FOTOGRAFICZNA



Fot. 13.
Spód pojazdu przód



Fot. 14.
Spód pojazdu tył

DOKUMENTACJA FOTOGRAFICZNA



Fot. 15.
Tarcza hamulcowa przednia prawa



Fot. 16.
Tarcza hamulcowa tylna prawa

DOKUMENTACJA FOTOGRAFICZNA



Fot. 17.
Tarcza hamulcowa tylna lewa



Fot. 18.
Tarcza hamulcowa przednia lewa

DOKUMENTACJA FOTOGRAFICZNA



Fot. 19.
Bagażnik



Fot. 20.
Komora silnika

DOKUMENTACJA FOTOGRAFICZNA



Fot. 21.
Numer identyfikacyjny



Fot. 22.
Tabliczka znamionowa

DOKUMENTACJA FOTOGRAFICZNA



Fot. 23.
Zestaw wskaźników - przebieg



Fot. 24.
Zestaw wskaźników - serwis

DOKUMENTACJA FOTOGRAFICZNA



Fot. 25.
Widok przez otwarte drzwi przednie lewe



Fot. 26.
Kierownica z lewej strony

DOKUMENTACJA FOTOGRAFICZNA



Fot. 27.
Widok przez otwarte drzwi tylne lewe



Fot. 28.
Widok z tylnej kanapy na deskę rozdz.

DOKUMENTACJA FOTOGRAFICZNA



Fot. 29.
Konsola środkowa

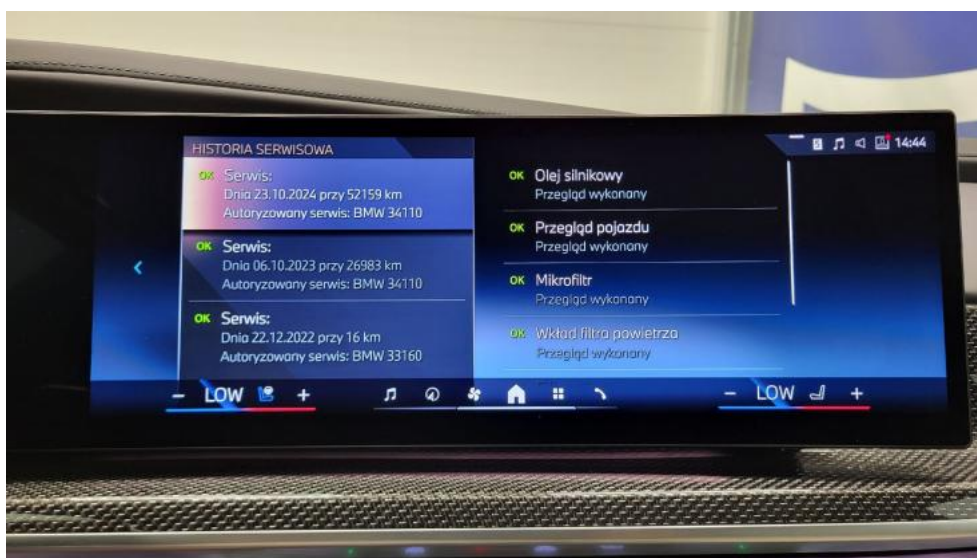


Fot. 30.
Tunel środkowy

DOKUMENTACJA FOTOGRAFICZNA



Fot. 33.
Książka serwisowa – dane



Fot. 34.
Książka serwisowa – ostatni przegląd

DOKUMENTACJA FOTOGRAFICZNA



Fot. 35.
Dowód rej. str. 2



Fot. 36.
Zestaw naprawy koła

DOKUMENTACJA FOTOGRAFICZNA

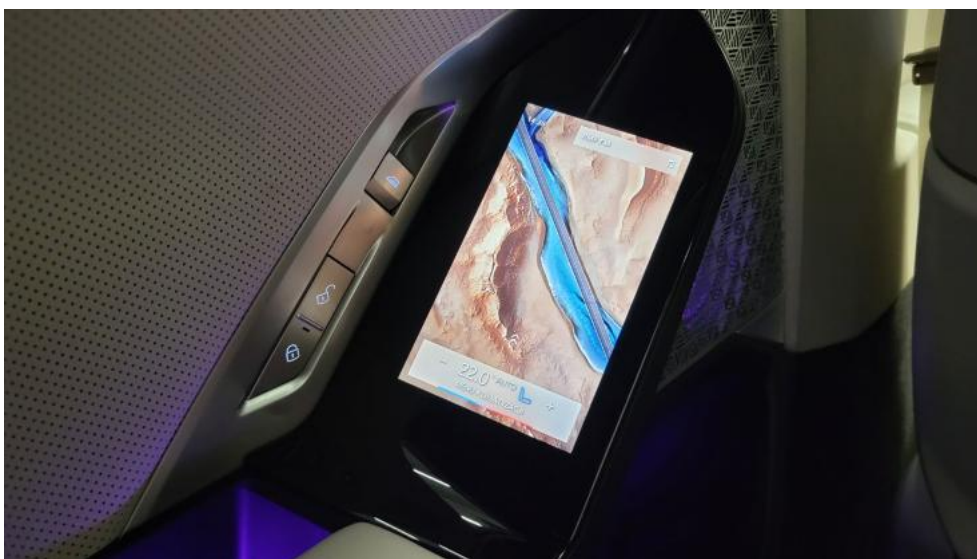


Fot. 37.
Kluczyki

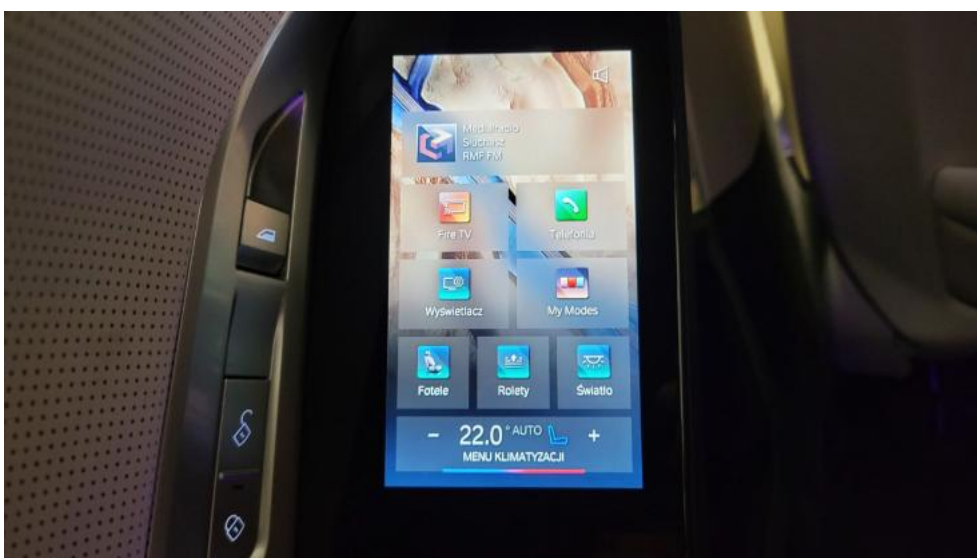


Fot. 38.
Zdjęcie do protokołu

DOKUMENTACJA FOTOGRAFICZNA

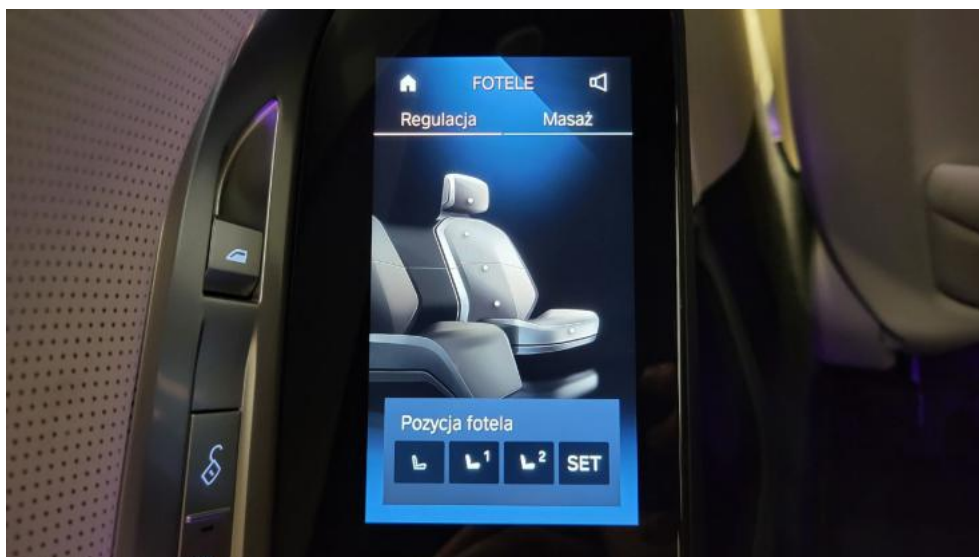


Fot. 39.
Zdjęcie do protokołu

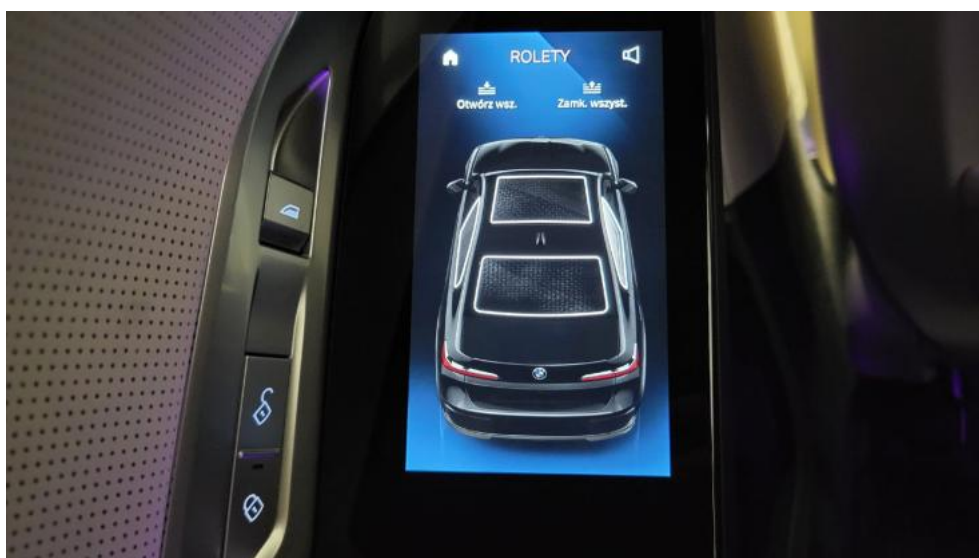


Fot. 40.
Zdjęcie do protokołu

DOKUMENTACJA FOTOGRAFICZNA



Fot. 41.
Zdjęcie do protokołu



Fot. 42.
Zdjęcie do protokołu

DOKUMENTACJA FOTOGRAFICZNA



Fot. 43.
Zdjęcie do protokołu



Fot. 44.
Zdjęcie do protokołu

DOKUMENTACJA FOTOGRAFICZNA



Fot. 45.
Zdjęcie do protokołu



Fot. 46.
Zdjęcie do protokołu

DOKUMENTACJA FOTOGRAFICZNA



Fot. 47.
Zdjęcie do protokołu



Fot. 48.
Zdjęcie do protokołu

DOKUMENTACJA FOTOGRAFICZNA



Fot. 49.
Zdjęcie do protokołu



Fot. 50.
Zdjęcie do protokołu

DOKUMENTACJA FOTOGRAFICZNA

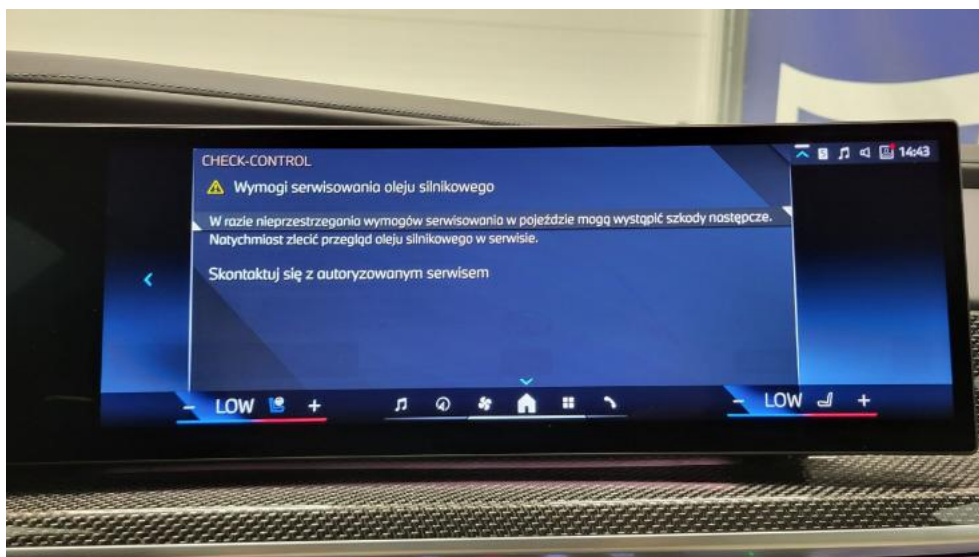


Fot. 51.
Zdjęcie do protokołu



Fot. 52.
Zdjęcie do protokołu

DOKUMENTACJA FOTOGRAFICZNA



Fot. 53.
Zdjęcie do protokołu



Fot. 54.
Zdjęcie do protokołu

DOKUMENTACJA FOTOGRAFICZNA



Fot. 55.
Pokrywa komory silnika - Rysa/odprysk 1



Fot. 56.
Szyba czołowa - zdjęcie poglądowe 1

DOKUMENTACJA FOTOGRAFICZNA



Fot. 57.
Szyba czołowa - Pęknięcie/rozerwanie 1



Fot. 58.
Błotnik przedni P - Rysa/odprysk 1

DOKUMENTACJA FOTOGRAFICZNA



Fot. 59.
Felga aluminiowa przednia P - Rysa/odprysk 1



Fot. 60.
Drzwi przednie P - Rysa/odprysk 1

DOKUMENTACJA FOTOGRAFICZNA

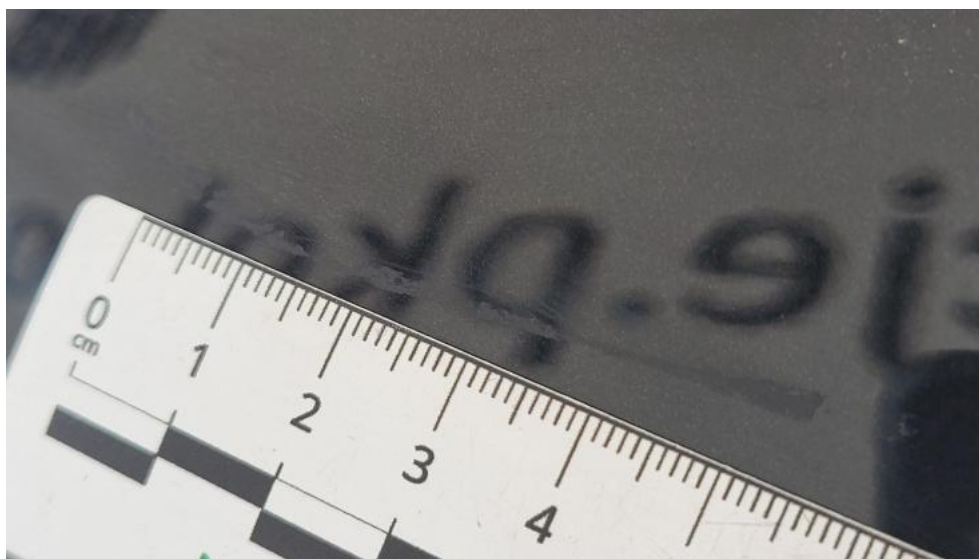


Fot. 61.
Drzwi tylne P - zdjęcie pogładowe 1



Fot. 62.
Drzwi tylne P - Rysa/odprysk 1

DOKUMENTACJA FOTOGRAFICZNA



Fot. 63.
Drzwi tylne P - Inne 1



Fot. 64.
Próg P - Rysa/odprysk 1

DOKUMENTACJA FOTOGRAFICZNA



Fot. 65.
Błotnik tylny P / Ściana boczna P - Wgniecenie/odkształcenie 1



Fot. 66.
Błotnik tylny P / Ściana boczna P - Wgniecenie/odkształcenie 2

DOKUMENTACJA FOTOGRAFICZNA



Fot. 67.
Felga aluminiowa tylna P - Rysa/odprysk 1



Fot. 68.
Zderzak tylny - Rysa/odprysk 1

DOKUMENTACJA FOTOGRAFICZNA



Fot. 69.
Zderzak tylny - Rysa/odprysk 2



Fot. 70.
Błotnik tylny L / Ściana boczna L - Wgniecenie/odkształcenie 1

DOKUMENTACJA FOTOGRAFICZNA



Fot. 71.

Drzwi przed L - Rysa/odprysk 1



Fot. 72.

Drzwi tylne L - Rysa/odprysk 1

DOKUMENTACJA FOTOGRAFICZNA



Fot. 73.
Lusterko zew L - Rysa/odprysk 1



Fot. 74.
Próg L - Rysa/odprysk 1

DOKUMENTACJA FOTOGRAFICZNA



Fot. 75.
Felga Aluminiowa przednia L - Rysa/odprysk 1

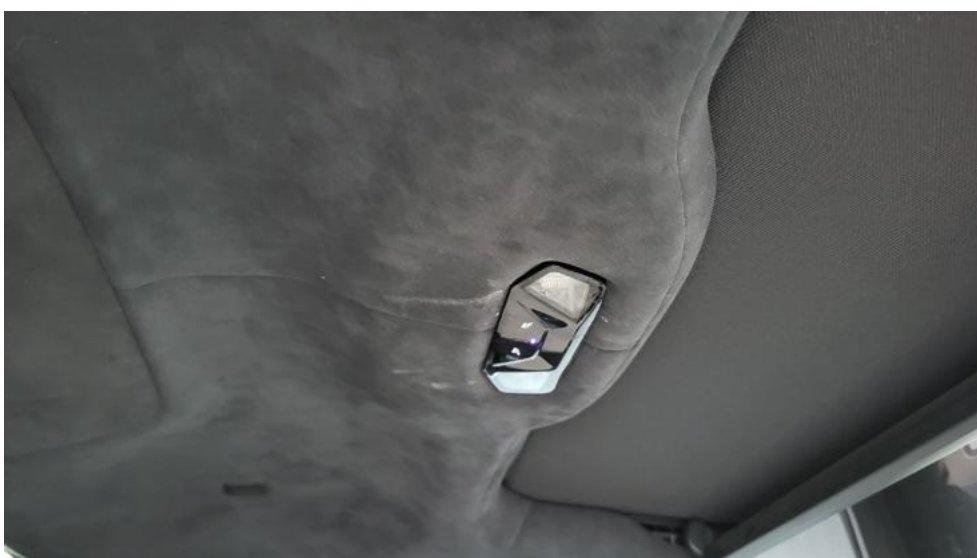


Fot. 76.
Podłokietnik środkowy przedni - Rysa/odprysk 1

DOKUMENTACJA FOTOGRAFICZNA



Fot. 77.
Tapicerka drzwi przednich P - Rysa/odprysk 1



Fot. 78.
Podsufitka - Inne 1

DOKUMENTACJA FOTOGRAFICZNA



Fot. 79.
Listwy progowe lew. - Wgniecenie/odkształcenie 1



Fot. 80.
Wykładzina podłogi bagażnika - Inne 1