

Nr zlecenia DEKRA: PKOL(W)/LODZ/03174/26/01/14
Nr zlecenia/szkody: PS24/01189
Data zlecenia: 14-01-2026

DEKRA Polska - Centrala
02-673 Warszawa, ul. Konstruktorska 12A

Zleceniodawca:

PKO Leasing SA
Świętokrzyska 36
00-116 Warszawa

Rzeczoznawcy:

Kacper Sosnowski (WSP)
DEKRA Polska - współpraca O/Warszawa
Andrzej Sosnowski
DEKRA Polska - Centrala

UWAGA:

Ze względu na przeznaczenie dokumentu usunięto w nim wszelkie informacje dotyczące wartości pojazdu, cen wyposażenia, korekt, etc.

Dane pojazdu

Grupa obiektów (Eurotax)	samochody terenowe
Kod EC (Eurotax)	0156376
Producent	NISSAN
Model	X-Trail 22-
Typ/wersja	X-Trail 1.5 VC-T e-POWER Tekna e-4ORCE 7os
Rodzaj nadwozia	KOM
Liczba drzwi/liczba miejsc	5/7
Masa własna [kg]	1890
Dopuszczalna masa całkowita [kg]	2535
Rozstaw osi 1/2	2705
Rodzaj silnika	z zapłonem iskrowym
Układ oczyszczana spalin	GPF
Pojemność silnika [ccm]	1497
Moc silnika [KM/kW]	158/116
Skrzynia biegów	automatyczna
Nr rejestracyjny	SB239FY
VIN	JN1T33JB9U0011643
Data 1. rejestracji	27-03-2024
Data nast. bad. techn.	26-03-2027
Rok produkcji	2023 (rok produkcji został zweryfikowany z zewnętrzną bazą danych)
Stan licznika [km]	70 162 (odczytany)
Kolor nadwozia/rodzaj powłoki	beżowy/2-warstwowy metalizowany

Ogumienie

Oś	Koło	Producent, typ	Rozmiar	Profil zmierzony
przednia	prawe	KLEBER, KRISALP HP3 SUV	255/45 20 101V	4,0 mm
	lewe	KLEBER, KRISALP HP3 SUV	255/45 20 101V	4,0 mm
tylna	prawe	KLEBER, KRISALP HP3 SUV	255/45 20 101V	5,0 mm
	lewe	KLEBER, KRISALP HP3 SUV	255/45 20 101V	5,0 mm

Wyposażenie standardowe wg Eurotax

1. 10 głośników
2. AVAS - akustyczny system ostrzegawczy pojazdu
3. Airbag 6 sztuk (poduszki czołowe kierowcy i pasażera, boczne poduszki, kurtyny powietrzne)
4. Antena typu płetwa rekina
5. Asystent automatycznego parkowania ProPILOT Park, inteligentny
6. Asystent przejazdu przez skrzyżowania
7. Asystent utrzymania auta w pasie ruchu
8. Bluetooth telefon + muzyka
9. Boczki drzwi oraz zewnętrzna część tunelu centralnego wykończona skórą ekologiczną
10. Czujnik deszczu i wycieraczki
11. Czujnik zmiernych
12. Czujniki parkowania z przodu i z tyłu
13. Elementy stylizacyjne drzwi i zderzaków - chromowane
14. Felgi aluminiowe 19 z ogumieniem, 235/55 R19
15. Fotele przednie elektrycznie regulowane
16. Fotele przednie z elektryczną regulacją podparcia lędźwiowego
17. Fotele przednie z funkcją pamięci
18. Fotele przednie z funkcją podgrzewania
19. Fotele tylne z funkcją podgrzewania
20. Funkcja aktualizacji oprogramowania samochodu poprzez sieć wifi Firmware Over The Air
21. Gniazdo 12V z przodu oraz w bagażniku
22. Gniazdo USB (typ A oraz C) - przód
23. Gniazdo USB (typ A oraz C) - tył
24. Grill V-Motion w kolorze czarnym
25. Gwarancja 2 lata
26. Hamulec ręczny elektryczny z funkcją Auto Hold
27. Immobilizer
28. Kamera cofania
29. Kanapa tylna przesuwana i odchylana w stosunku 40/60
30. Kierownica i gałka dźwigni zmiany biegów - skórzane
31. Kierownica wielofunkcyjna
32. Kierownica z funkcją podgrzewania
52. Podłokietnik przedni i tylny
53. ProPILOT Assist z Navi-Link + Asystent jazdy w korkach
54. Przygotowanie do instalacji haka holowniczego
55. Punkty zaczepu ISOFIX na tylnej kanapie x2 - zewnętrzne miejsca
56. Relingi dachowe
57. Rolety przeciwsłoneczne w tylnych drzwiach
58. Schowek w desce rozdzielczej z delikatnym domykaniem i oświetleniem
59. Sleeping Key - kluczyk nie używany przez określony czas przechodzi w tryb uśpienia
60. Spryskiwacze lamp przednich
61. System audio AM/FM z DAB
62. System audio BOSE
63. System automatycznego hamowania awaryjnego z funkcją wykrywania pieszych i rowerzystów
64. System automatycznych świateł drogowych
65. System e-Pedal Step
66. System eCall
67. System informujący o braku zapięcia pasów
68. System inteligentnego kluczyka i-KEY - przycisk uruchamiania silnika i dostęp bezkluczykowy
69. System interwencji przy niezamierzonej zmianie pasa ruchu LDP, inteligentny
70. System interwencji w przypadku wykrycia pojazdu w martwym polu BSI, inteligentny
71. System kamer 360 stopni AVM, inteligentny
72. System monitorowania ciśnienia w oponach
73. System multimedialny Nissan Connect z ekranem dotykowym 12,3"
74. System nawigacji satelitarnej Nissan Connect
75. System ostrzegający o ruchu poprzecznym w trakcie cofania z funkcją awaryjnego hamowania (CTA)
76. System ostrzegania o niezamierzonej zmianie pasa ruchu LDW, inteligentny
77. System ostrzegania o pojeździe w martwym polu BSW
78. System ostrzegania o zmęczeniu kierowcy DAA, inteligentny
79. System predykcyjny ostrzegania przed kolizją FCW
80. System rozpoznawania znaków drogowych, inteligentny
81. System wykrywania poruszających się obiektów MOD
82. Szyba przednia podgrzewana
83. Szyby boczne z dodatkową izolacją akustyczną

33. Kierunkowskazy przednie LED
34. Kierunkowskazy tylne - żarówka
35. Kieszenie w przednich i tylnych drzwiach
36. Klamki zewnętrzne w kolorze nadwozia
37. Kłapa bagażnika sterowana bezdotykowo i elektrycznie
38. Klimatyzacja automatyczna - 3 strefowa
39. Kolumna kierownicy z ręczną regulacją położenia w pionie i w poziomie
40. Lakier uni
41. Lampka w podsufitce
42. Lusterka boczne - podgrzewane
43. Lusterka boczne regulowane elektrycznie
44. Lusterko wsteczne automatycznie przyciemniające się
45. Ogranicznik prędkości
46. Oparcie tylnej kanapy składane i dzielone w stosunku 40/20/40
47. Osłony lusterek malowane w kolorze nadwozia
48. Osłony przeciwsłoneczne z lusterkiem i oświetleniem
49. Oświetlenie ambientowe rozbudowane - boczki drzwi, deska rozdzielcza
50. Oświetlenie bagażnika - podwójne
51. Poduszka powietrzna - centralna
84. Szyby przednie i tylne sterowane elektrycznie z funkcją auto i obsługą zdalną
85. Szyby z tyłu przyciemniane
86. Tapicerka ze skóry ekologicznej
87. Tempomat inteligentny
88. Tryby jazdy (Sport, Normal, Eco, Snow, Off-road)
89. Uchwyty do mocowania bagażu - 4 w podłodze i 2 po bokach
90. Uchwyty na kubki z przodu
91. Usługi zdalne poprzez aplikację Nissan Connect Services
92. VDC - system stabilizacji toru jazdy
93. Wyświetlacz Head-Up 10,8"
94. Zegary cyfrowe z wyświetlaczem TFT 12,3"
95. Zestaw naprawczy koła
96. Ładowarka bezprzewodowa telefonów komórkowych 15W
97. Światła do jazdy dziennej LED
98. Światła drogowe Full LED - adaptacyjne
99. Światła przeciwmgielne przednie LED
100. Światła przednie w technologii Full LED
101. Światła tylne w technologii LED - światła hamowania i pozycyjne

Wyposażenie dealerskie (wybrane elementy)

1. Felgi aluminiowe 20 z ogumieniem, 255/45 R20 -
2. Lakier metalik -
3. Pakiet Premium -
Tapicerka skórzana z miękkiej w dotyku skóry Premium
Dach panoramiczny z elektrycznie regulowaną zastoną - częściowo elektrycznie otwierane

Wyposażenie dodatkowe

1. Hak holowniczy składany -

Wartość bazowa pojazdu

Wartość bazowa pojazdu wg Eurotax (brutto) -

Korekty

Pierwsza rejestracja

Przebieg

Wyposażenie

Ogumienie

Inne

Uszkodzenia stan -

Powyższą wartość określono w oparciu o notowania cen samochodów używanych na rynku polskim Eurotax (baza danych nr 02-2026 POL) z uwzględnieniem parametrów technicznych i rynkowych mających wpływ na wartość pojazdu.

Dla pojazdów zarejestrowanych w Polsce powyższa wartość została określona na dzień sporządzenia wyceny.

Jeżeli pojazd nie jest zarejestrowany w kraju - podana wartość jest wartością hipotetyczną przy założeniu uiszczenia wszelkich opłat i podatków należnych przy wprowadzeniu pojazdu na polski obszar celny.

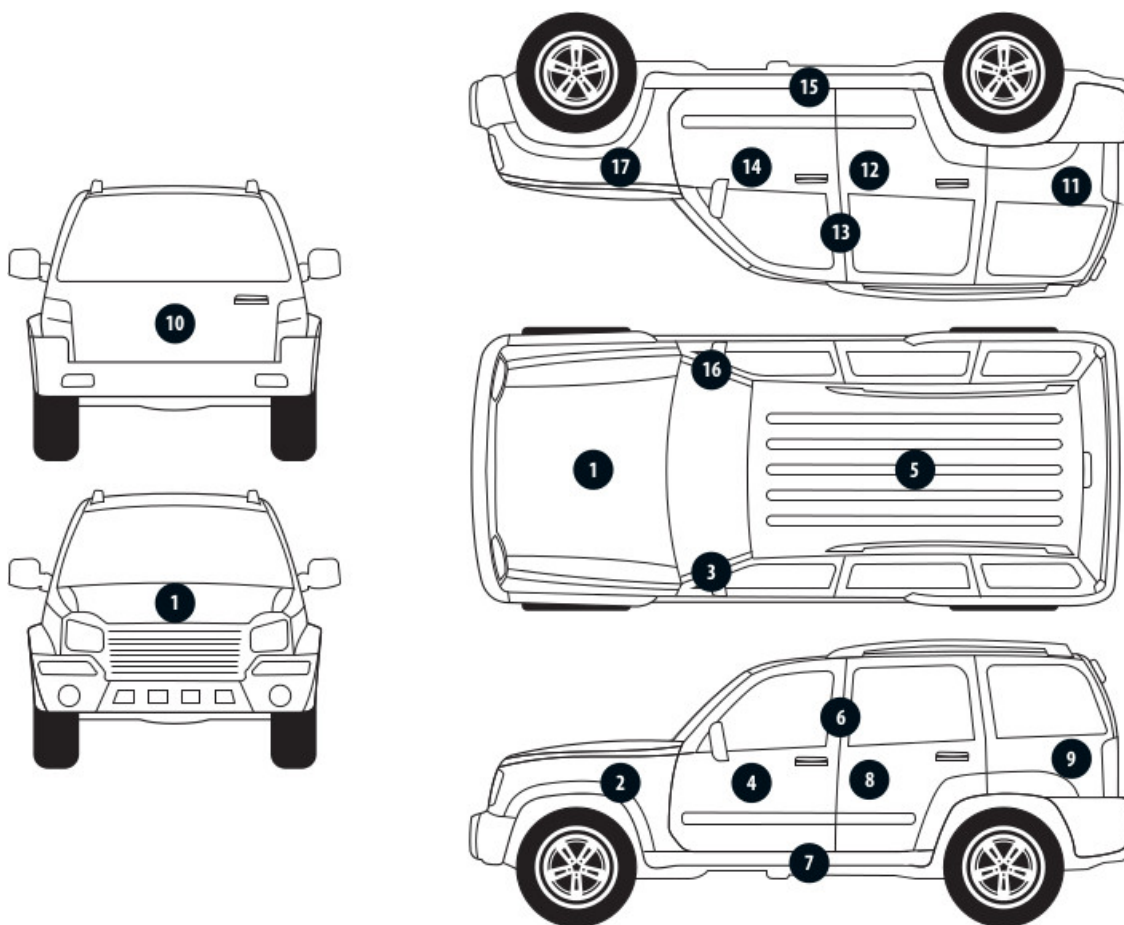
Wydruk podstawowy bez informacji o wartości pojazdu - ze względu na przeznaczenie dokumentu usunięto w nim wszelkie informacje dotyczące wartości pojazdu, cen wyposażenia, korekt, etc.

Data: 09-02-2026

Rzecznik DEKRA:
Kacper Sosnowski (WSP)
Andrzej Sosnowski

Dokument wystawiony elektronicznie ważny bez podpisu.

Pomiar grubości powłoki lakierowej poj.



Nr punktu kontroli	Kontrolowany element	Zmierzony przedział grubości powłoki lakierowej [µm]
1	Pokrywa przednia	do 150
2	Błotnik przedni lewy	do 150
3	Słupek przedni lewy	do 150
4	Drzwi przednie lewe	do 150
5	Dach	do 150
6	Słupek środkowy lewy	do 150
7	Próg lewy	do 150
8	Drzwi tylne lewe	do 150
9	Ściana boczna lewa	do 150
11	Ściana boczna prawa	do 150
12	Drzwi tylne prawe	do 150
13	Słupek środkowy prawy	do 150
14	Drzwi przednie prawe	do 150
15	Próg prawy	do 150
16	Słupek przedni prawy	do 150
17	Błotnik przedni prawy	do 150

Opis stanu technicznego

Szczegółowy opis stanu technicznego zawarto w Opisie stanu technicznego załączonym do niniejszej ekspertyzy.

Uwagi ogólne - dot. wyceny

Dokumenty pojazdu

Podczas oględzin przedstawiono dowód rej. poj. oraz wykonano jego fot. cyfrowe, które załączono do ekspertyzy.

Podczas oględzin nie przedstawiono do wglądu książki serwisowej pojazdu.

Informacja dotycząca pochodzenia pojazdu

Brak wiarygodnych danych.

Dodatkowe uwagi dotyczące sam. osobowego:

Nie dotyczy.

Jazda próbna

Przeprowadzono próbę ruchową pojazdu.

Jazda próbna w pełnym zakresie niemożliwa. Poniżej podano komentarz:
ograniczenia placowe

Badanie poprawności i/lub budowy numerów identyfikacyjnych/seryjnych obiektu:

Nie badano.

Weryfikacja prawdziwości danych obiektu, w tym roku produkcji i innych.

Nie przeprowadzono - przyjęto wg okazanych dokumentów i wskazanych źródeł.

Zabezpieczenia przeciwkradzieżowe

fabryczne

-
- Nie weryfikowano odczytanego stanu drogomierza z zapisami w urządzeniach elektronicznych pojazdu.
 - Niniejsza ekspertyza służy wyłącznie do oszacowania wartości rynkowej przedmiotu wyceny i nie może być wykorzystywana do żadnego innego celu, niż wymieniony powyżej. Wycena nie może stanowić podstawy do oceny cech i stanu wycenianego obiektu przy jego zakupie.
 - Rzeczoznawca nie bierze na siebie odpowiedzialności za wady ukryte (prawne i fizyczne) oraz ewentualne skutki wynikające z dalszego użytkowania przedmiotu wyceny, a także za skutki wykorzystania samej wyceny.
 - Powyższa wycena nie jest szczegółową ekspertyzą stanu technicznego przedmiotu wyceny i za taką nie może być uznawana, w szczególności nie może być traktowana jako gwarancja sprzedaży przedmiotu wyceny za oszacowaną wartość.
 - Niniejsza wycena nie może być publikowana w całości w jakimkolwiek dokumencie bez zgody wykonawców i bez uzgodnienia z nimi formy i treści takiej publikacji.
 - Wycenę przeprowadzono w oparciu o dostarczoną dokumentację oraz badanie organoleptyczne wycenianego obiektu. Nie prowadzono badań diagnostycznych oraz weryfikacji warsztatowej przedmiotu wyceny.
 - Niniejsza wycena została sporządzona na podstawie oględzin wycenianego przedmiotu w warunkach

występujących w miejscu jego udostępnienia.

Uwagi do zlecenia - dot. wyceny

Kluczyki

TAK

2

Uwagi Rzecznawcy - dot. wyceny

Brak półki bagażnika. Rysy na samochodzie. Odpryski na szybie czołowej.

Rzecznawca dokonał oględzin pojazdu w warunkach parkingowych, co mogło ograniczyć pełną ocenę jego stanu technicznego. Dodatkowo, jeżeli jazda próbna została przeprowadzona (informacje w treści raportu), to wykonano ją w warunkach parkingowych, z niewielką prędkością, co może nie odzwierciedlać pełnych warunków eksploatacyjnych. Istnieje możliwość, że w innych okolicznościach ujawnią się dodatkowe uszkodzenia lub usterki, których nie można było wykryć podczas obecnych oględzin. Zalecamy zatem skorzystanie z możliwości oględzin pojazdu we własnym zakresie lub w Autoryzowanej Stacji Obsługi danej marki, co pozwoli na pełniejszą weryfikację stanu technicznego pojazdu przed udziałem w aukcji."

Zastrzeżenia ograniczające - dot. wyceny

Nie weryfikowano szczegółowo stanu układu napędowego, zawieszenia, kierowniczego, hamulcowego oraz wydechowego. Ocena została wykonana bez użycia podnośnika i specjalistycznego sprzętu diagnostycznego, nie dokonywano demontażu osłon i innych elementów. Ocena określa ogólny stan pojazdu na dzień oględzin w miejscu jego udostępnienia, nie może być zatem traktowana jako kompleksowa ocena stanu technicznego. Specyfikacja wg. programu operacyjnego w zakresie wyposażenia standardowego i dodatkowego nie gwarantuje zgodności ze stanem faktycznym w zakresie możliwym do ustalenia przez rzeczoznawcę podczas oględzin pojazdu.

Pomiar grubości powłoki lakierowej wykonano w miejscach możliwych do ich wykonania pomiary nie gwarantują oryginalności poszczególnych elementów poddanych ocenie.

- W Ocenie/Raporcie uwzględniono niesprawności, uszkodzenia, braki itp., które były możliwe do stwierdzenia organoleptycznego, w warunkach oględzin (z uwzględnieniem: stanu czystości pojazdu, warunków atmosferycznych, oświetlenia itd.) oraz bez weryfikacji serwisowej, bez dostępu do spodu pojazdu, bez specjalistycznego sprzętu diagnostycznego (w tym bez diagnostyki komputerowej), bez jazdy próbnej wykonanej w warunkach drogowych z obciążeniem.
- W ramach Oceny/Raportu nie weryfikowano odczytanego stanu drogomierza z zapisami w urządzeniach elektronicznych pojazdu.
- Rzecznawca nie bierze na siebie odpowiedzialności za wady ukryte (prawne i fizyczne) oraz ewentualne skutki wynikające z dalszego użytkowania przedmiotu oceny, a także za skutki wykorzystania samej oceny.
- Podane przedziały grubości powłoki lakierowej, dotyczą punktów pomiarowych. Nie mogą być traktowane jako gwarancja, że grubość powłoki lakierowej w innych punktach nie wykracza poza te przedziały.
- Zawarte w niniejszej Ocenie/Raporcie informacje (w tym dotyczące wyposażenia) służą jedynie ogólnym celom informacyjnym. Ocena/Raport nie może być zatem traktowana jako oferta w rozumieniu przepisów Kodeksu Cywilnego oraz opisu towaru ani zapewnienia w rozumieniu art. 4 Ustawy z dnia 27 lipca 2002 roku o szczególnych warunkach sprzedaży konsumenckiej.

- Niniejsza Ocena/Raport nie jest szczegółową oceną stanu technicznego.

Ocenę/Raport wykonano w kierunku ujawnienia uszkodzeń nieakceptowanych z punktu widzenia właściwego przewodnika zwrotu pojazdu lub innych ustaleń ze Zleceniodawcą. Tym samym Ocena/Raport może nie ujmować typowych zużyć i uszkodzeń eksploatacyjnych.

DOKUMENTACJA FOTOGRAFICZNA



Fot. 1.
Przekątna przednia lewa



Fot. 2.
Przód

DOKUMENTACJA FOTOGRAFICZNA



Fot. 3.
Przekątna przednia prawa



Fot. 4.
Bok prawy z przodu

DOKUMENTACJA FOTOGRAFICZNA



Fot. 5.
Bok prawy z tyłu



Fot. 6.
Przekątna tylna prawa

DOKUMENTACJA FOTOGRAFICZNA



Fot. 7.
Tyl



Fot. 8.
Przekątna tylna lewa

DOKUMENTACJA FOTOGRAFICZNA



Fot. 9.
Bok lewy z tyłu

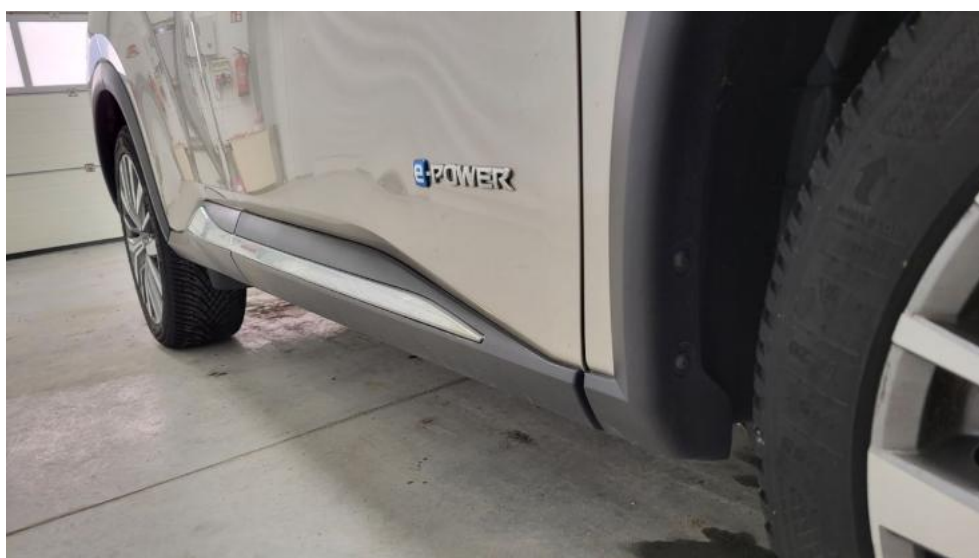


Fot. 10.
Bok lewy z przodu

DOKUMENTACJA FOTOGRAFICZNA



Fot. 11.
Próg lewy (widok od przodu)



Fot. 12.
Próg prawy (widok od przodu)

DOKUMENTACJA FOTOGRAFICZNA



Fot. 13.
Spód pojazdu przód



Fot. 14.
Spód pojazdu tył

DOKUMENTACJA FOTOGRAFICZNA



Fot. 15.
Tarcza hamulcowa przednia prawa



Fot. 16.
Tarcza hamulcowa tylna prawa

DOKUMENTACJA FOTOGRAFICZNA



Fot. 17.
Tarcza hamulcowa tylna lewa



Fot. 18.
Tarcza hamulcowa przednia lewa

DOKUMENTACJA FOTOGRAFICZNA



Fot. 19.
Bagażnik

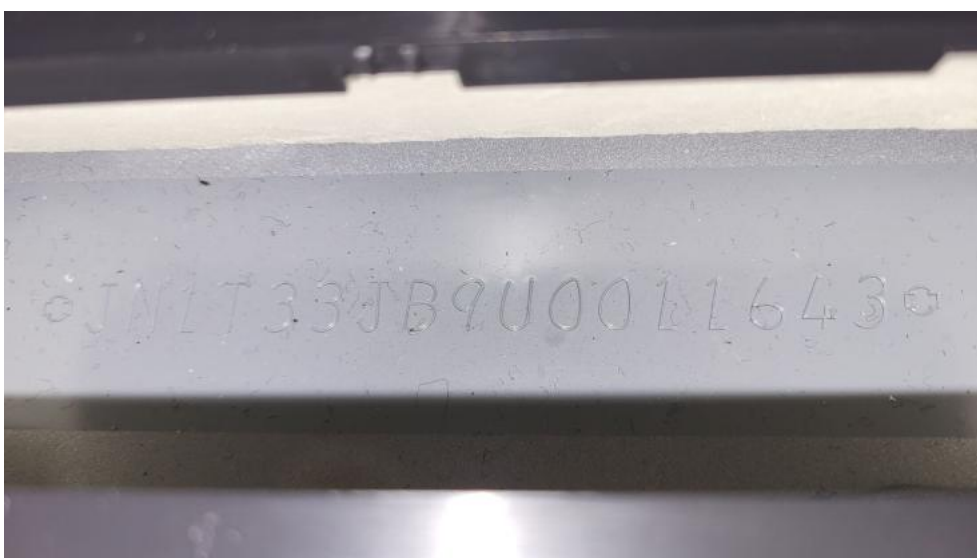


Fot. 20.
Koło zapasowe

DOKUMENTACJA FOTOGRAFICZNA



Fot. 21.
Komora silnika



Fot. 22.
Numer identyfikacyjny

DOKUMENTACJA FOTOGRAFICZNA



Fot. 23.
Tabliczka znamionowa



Fot. 24.
Zestaw wskaźników - przebieg

DOKUMENTACJA FOTOGRAFICZNA



Fot. 25.
Widok przez otwarte drzwi przednie lewe



Fot. 26.
Kierownica z lewej strony

DOKUMENTACJA FOTOGRAFICZNA



Fot. 27.
Widok przez otwarte drzwi tylne lewe



Fot. 28.
Widok z tylnej kanapy na deskę rozdz.

DOKUMENTACJA FOTOGRAFICZNA



Fot. 29.
Konsola środkowa



Fot. 30.
Tunel środkowy

DOKUMENTACJA FOTOGRAFICZNA



Fot. 33.
Dow. Rej. Str.2 i klucze



Fot. 34.
Zestaw naprawy koła

DOKUMENTACJA FOTOGRAFICZNA



Fot. 35.
Zdjęcie do protokołu



Fot. 36.
Zdjęcie do protokołu

DOKUMENTACJA FOTOGRAFICZNA



Fot. 37.
Zdjęcie do protokołu



Fot. 38.
Zdjęcie do protokołu

DOKUMENTACJA FOTOGRAFICZNA



Fot. 39.
Zdjęcie do protokołu



Fot. 40.
Pokrywa komory silnika - Rysa/odprysk 1

DOKUMENTACJA FOTOGRAFICZNA



Fot. 41.
Wykładzina pokrywy komory silnika - Pęknięcie/rozerwanie 1



Fot. 42.
Zderzak - Rysa/odprysk 1

DOKUMENTACJA FOTOGRAFICZNA



Fot. 43.
Zderzak - Rysa/odprysk 2



Fot. 44.
Felga aluminiowa przednia P - Rysa/odprysk 1

DOKUMENTACJA FOTOGRAFICZNA



Fot. 45.
Drzwi przednie P - Wgniecenie/odkształcenie 1



Fot. 46.
Drzwi tylne P - Rysa/odprysk 1

DOKUMENTACJA FOTOGRAFICZNA



Fot. 47.
Stupek środkowy P - Wgniecenie/odkształcenie 1



Fot. 48.
Lampa tylna zew P - Inne 1

DOKUMENTACJA FOTOGRAFICZNA



Fot. 49.

Listwa krawędzi błotnika tył P - Rysa/odprysk 1



Fot. 50.

Pokrywy bagażnika - Rysa/odprysk 1

DOKUMENTACJA FOTOGRAFICZNA



Fot. 51.
Zderzak tylny - Rysa/odprysk 1



Fot. 52.
Zderzak tylny cz P - Rysa/odprysk 1

DOKUMENTACJA FOTOGRAFICZNA



Fot. 53.
Dach - zdjęcie poglądowe 1



Fot. 54.
Dach - Inne 1

DOKUMENTACJA FOTOGRAFICZNA



Fot. 55.
Błotnik tylny L / Ściana boczna L - Wgniecenie/odkształcenie 1



Fot. 56.
Lusterko zew L - Rysa/odprysk 1

DOKUMENTACJA FOTOGRAFICZNA



Fot. 57.
Felga Aluminiowa przednia L - Rysa/odprysk 1



Fot. 58.
Półka/roleta tylna - Inne 1