

DEKRA's commission No. : PKOL(W)/LODZ/19999/25/03/19
commission/ damage No. : 21/023301
Date of commission: 19-03-2025

DEKRA Poland - Headquarters
02-673 Warszawa, ul. Konstruktorska 12A

Client :

PKO Leasing SA
Świętokrzyska 36
00-116 Warszawa

Expert:

Kacper Sosnowski (NEW)
DEKRA Polska - współpraca O/Warszawa
Paweł Szwabowicz
DEKRA Polska - O. Lubin

NOTE:

Due to the use of the document it was removed from it any information relating to the value of the vehicle, the price of equipment, adjustments, etc..

Vehicle data

Group of objects (Eurotax)	jeeps
EC code (Eurotax)	0131131
Manufacturer	JAGUAR
Model	I-Pace 18-23
Type / version	I-Pace EV400 AWD HSE
Body type	KOM
Number of doors / seats	5/5
Curb weight [kg]	2229
Gross vehicle weight [kg]	2670
Wheelbase 1/2	2990
Engine type	elektryczny
Pollution reduction system	-
Engine capacity [ccm]	0
Engine Power [hp/kW]	400/294
Gearbox	automatic 1- gear
Registration /record No.	DW5HK01
VIN / serial number	SADHA2B16L1F78787
Date of first registration	27-05-2019
Date of next. tech. test	06-03-2026
Year of manufacture	2019 (year has been verified with the manufacturer's base)
Readout [km]	129 930 (read)
Body color / type of coating	black/2-warstwowy metalik

Tyres

axle	Wheel	Manufacturer, type	Size	Measured profile
Front	right	HANKOOK, VENTUS S1 EVO3 SUV	245/50 20 105V	3,5 mm
	left	HANKOOK, VENTUS S1 EVO3 SUV	245/50 20 105V	3,5 mm
back	right	HANKOOK, VENTUS S1 EVO3 SUV	245/50 20 105V	4,5 mm
	left	HANKOOK, VENTUS S1 EVO3 SUV	245/50 20 105V	4,5 mm

Standard equipment by Eurotax

- | | |
|---|--|
| 1. 360 view camera | 37. Keyless go |
| 2. Accoustic windows | 38. LED front dim light |
| 3. Active Emergency Brake Assist | 39. LED rear lights |
| 4. Active Emergency Brake Assist | 40. Lane control assistant |
| 5. Adaptive Cruise Control | 41. Leather steering wheel, Sports steering wheel |
| 6. Additional heating | 42. Leather upholstery |
| 7. Alarm | 43. Light Alloy wheels 20'' |
| 8. Armrest (s) rear | 44. Limited slip differential: other |
| 9. Blind spot warning | 45. Mobile Tire System |
| 10. Bluetooth interface | 46. Navigation system |
| 11. Bord entertainment: other accessories | 47. Off road suspension |
| 12. City Emergency Brake Assist | 48. On board monitor |
| 13. Driver airbag, Head airbags front, Passenger airbag, Side airbag driver and passenger | 49. On board monitor |
| 14. Driver conditioning monitoring | 50. Other |
| 15. Driver seat height adjustable, Driver seat with adjustable inclination, Heated seat driver, Heated seat passenger, Memory seat, Passenger seat height adjustable, Passenger seat with adjustable inclination, Rear seat heating | 51. Other |
| 16. Dualzone automatic climate control | 52. Other |
| 17. Electric parking brake | 53. Other |
| 18. Electric tailgate | 54. Other |
| 19. Electronic controlled suspension | 55. Other |
| 20. Exterior design: other | 56. Other |
| 21. Exterior design: other | 57. Other |
| 22. Exterior design: other | 58. Park Assistant |
| 23. Exterior design: other | 59. Park Distance Control front, Park Distance Control rear |
| 24. Extra power outlet | 60. Power steering |
| 25. Extra power outlet, USB in | 61. Rain sensor |
| 26. Headlamp wash | 62. Rear Cross Traffic Alert |
| 27. Heat reflecting windows | 63. Rear seat-backs foldable in two separate parts |
| 28. Heat reflecting windows | 64. Rear-view mirror autodimming |
| 29. Hill holder | 65. Selectable driveline characteristics |
| 30. Interior decoration: other | 66. Soundsystem |
| 31. Interior decoration: other | 67. Storage facilities in general |
| 32. Interior lights: other accessories | 68. Storage facilities in general |
| 33. Interior: other | 69. Storage facilities in general |
| 34. Interior: other | 70. Traffic sign recognition |
| 35. Interior: other | 71. Tyre pressure control (RDC) |
| 36. Internet access | 72. Voice control for audiosystem, Voice control for navigation system |

Dealer's equipment (selected items)

- | | |
|------------------------------|---|
| 1. Glass sunroof fixed | - |
| 2. Metallic paint | - |

Base value of the vehicle

Base value of the vehicle by Eurotax (net)

CorrectionsMileageEquipmentOther

State of the vehicle -
Earlier repairs -
Braki i uszkodzenia -
Aktywne kontrolki/sprawdzenie w serwisie -

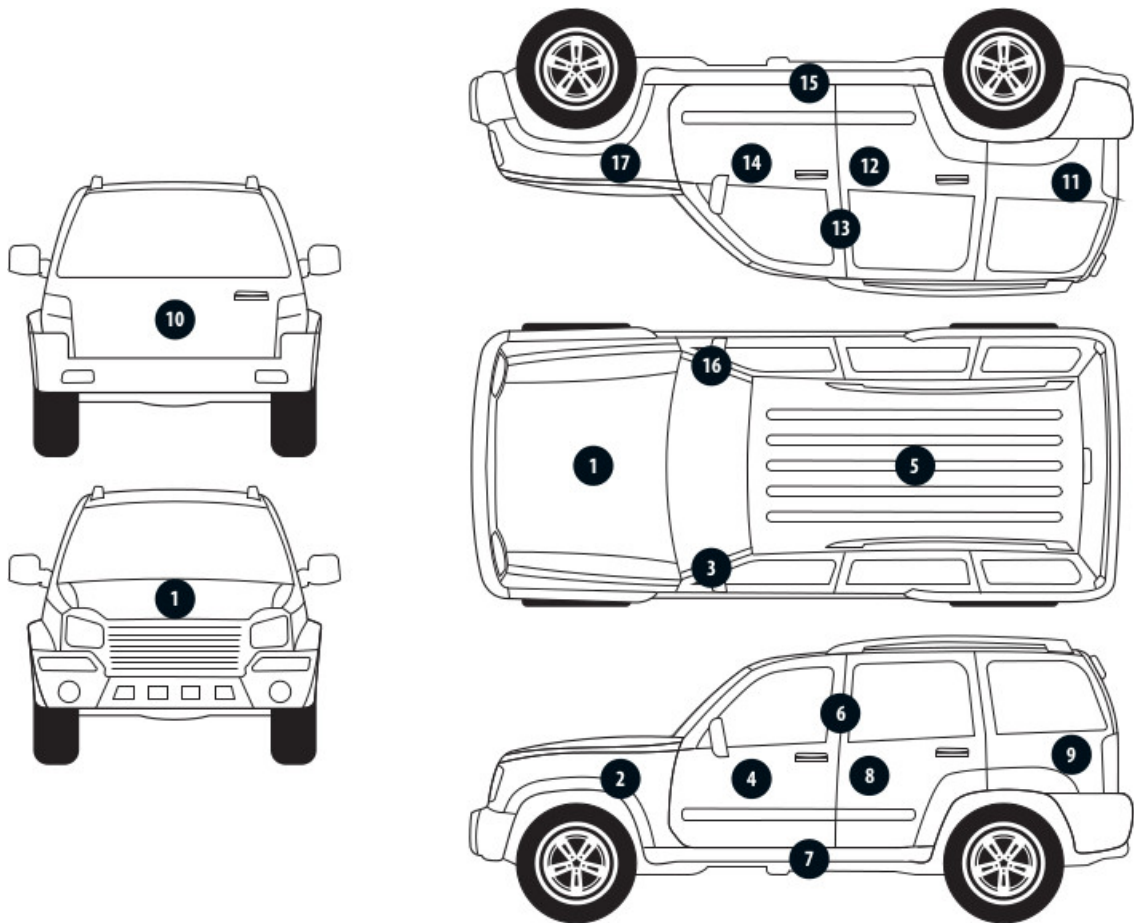
Above figure was estimated on the basis of price quotations of used cars on the Polish market Eurotax (database number 03-2025 POL) with regard to technical and market parameters affecting the value of the vehicle.

Basic print without information about the vehicle's value - duey to use of the document any information relating to the value of the vehicle, the price of equipment, adjustments, etc.. were removed

Date: 27-03-2025

DEKRA's expert:
Kacper Sosnowski (NEW)
Paweł Szwabowicz**Document issued electronically valid without signature.**

Measurement of thickness of the vehicle lacquer coating



No. of controlled item	Controlled item	Measured range of thickness of the lacquer coat [μm]
1	Front cover	150 - 500
3	Left front pillar	to 150
4	Left front wall	to 150
5	Roof	to 150
6	Left middle pillar	to 150
7	Left side sill	to 150
8	Left rear wall	to 150
9	Left side wall	to 150
11	Side right wall	to 150
12	Rear right door	to 150
13	Middle right pillar	to 150
14	Front right door	to 150
15	Right side sill	to 150
16	Right front pillar	to 150

Description of the technical condition

A detailed description of the technical condition contains in Description of the technical condition attached to following expertise.

General comments - regarding valuation**Vehicle documents**

During the inspection the registration proof of the vehicle was presented and its photo was taken and enclosed to the expertise.

During the inspection the service book of the vehicle was not provided.

Information concerning the origin of the vehicle

The vehicle purchased domestically from an authorized representative of the brand.

Additional comments on the car:

Not applicable.

Test drive

Test drive of the vehicle was conducted. Test drive in the full extent is not possible. Comment below: Warunki parkingowe

Checking of the correctness and / or construction of identification / serial numbers of the object:

Not tested

Verification of the accuracy of the object data, including year of production, and other.

Not conducted - adopted according to the documents presented and indicated sources.

Anti-theft protection

Immobiliser

- The read odometer status has not been verified with records in electronic equipment of the vehicle.
 - This expertise is used exclusively to estimate the market value of the item pricing and can not be used for any purpose other than those mentioned above.
 - An expert assumes no responsibility for hidden defects (legal and physical) and the possible consequences arising from the continuing use of the subject of valuation, and for the consequences of using the same valuation.
 - The above pricing is not an expertise of the technical condition of the subject of valuation and as such can not be considered, in particular, can not be treated as a guarantee for the sales subject of the valuation for estimated value.
 - This evaluation may not be published as whole in any document without consent of its executors and without their consent as to the form and contents of such publication.
 - The evaluation has been carried out basing on delivered documentation and organoleptic examination of the assessed object. No diagnostic examination has been carried out, nor any workshop verification of the assessed object.
 - This expertise has been issued basing on inspection of the assessed object in conditions ruling in its availability location.
-

Comments to the commission - regarding valuation**Kluczyki**

TAK

1

Expert comments - regarding valuation

Rysy na samochodzie. Aktywna kontrolka ciśnienia w kołach. Brak możliwości włączenia head-up display.

Restrictive disclaimer - regarding valuation

- W Ocenie/Raporcie uwzględniono niesprawności, uszkodzenia, braki itp., które były możliwe do stwierdzenia organoleptycznego, w warunkach oględzin (z uwzględnieniem: stanu czystości pojazdu, warunków atmosferycznych, oświetlenia itd.) oraz bez weryfikacji serwisowej, bez dostępu do spodu pojazdu, bez specjalistycznego sprzętu diagnostycznego (w tym bez diagnostyki komputerowej), bez jazdy próbnej wykonanej w warunkach drogowych z obciążeniem.
- W ramach Oceny/Raportu nie weryfikowano odczytanego stanu drogomierza z zapisami w urządzeniach elektronicznych pojazdu.
- Rzeczoznawca nie bierze na siebie odpowiedzialności za wady ukryte (prawne i fizyczne) oraz ewentualne skutki wynikające z dalszego użytkowania przedmiotu oceny, a także za skutki wykorzystania samej oceny.
- Podane przedziały grubości powłoki lakierowej, dotyczą punktów pomiarowych. Nie mogą być traktowane jako gwarancja, że grubość powłoki lakierowej w innych punktach nie wykracza poza te przedziały.
- Zawarte w niniejszej Ocenie/Raporcie informacje (w tym dotyczące wyposażenia) służą jedynie ogólnym celom informacyjnym. Ocena/Raport nie może być zatem traktowana jako oferta w rozumieniu przepisów Kodeksu Cywilnego oraz opisu towaru ani zapewnienia w rozumieniu art. 4 Ustawy z dnia 27 lipca 2002 roku o szczególnych warunkach sprzedaży konsumenckiej.
- Niniejsza Ocena/Raport nie jest szczegółową oceną stanu technicznego.

Ocenę/Raport wykonano w kierunku ujawnienia uszkodzeń nieakceptowanych z punktu widzenia właściwego przewodnika zwrotu pojazdu lub innych ustaleń ze Zleceniodawcą. Tym samym Ocena/Raport może nie ujmować typowych zużyć i uszkodzeń eksploatacyjnych.

PHOTOGRAPHIC DOCUMENTATION



Photo 1.
Przekątna przednia lewa



Photo 2.
Przód

PHOTOGRAPHIC DOCUMENTATION



Photo 3.
Przekątna przednia prawa



Photo 4.
Bok prawy z przodu

PHOTOGRAPHIC DOCUMENTATION



Photo 5.
Bok prawy z tyłu



Photo 6.
Przekątna tylna prawa

PHOTOGRAPHIC DOCUMENTATION



Photo 7.
Tył



Photo 8.
Przekątna tylna lewa

PHOTOGRAPHIC DOCUMENTATION



Photo 9.
Bok lewy z tyłu



Photo 10.
Bok lewy z przodu

PHOTOGRAPHIC DOCUMENTATION



Photo 11.
Próg lewy (widok od przodu)



Photo 12.
Próg prawy (widok od przodu)

PHOTOGRAPHIC DOCUMENTATION



Photo 13.
Spód pojazdu przód



Photo 14.
Spód pojazdu tył

PHOTOGRAPHIC DOCUMENTATION



Photo 15.

Tarcza hamulcowa przednia prawa



Photo 16.

Tarcza hamulcowa tylna prawa

PHOTOGRAPHIC DOCUMENTATION



Photo 17.
Tarcza hamulcowa tylna lewa



Photo 18.
Tarcza hamulcowa przednia lewa

PHOTOGRAPHIC DOCUMENTATION



Photo 19.
Bagażnik



Photo 20.
Koło zapasowe

PHOTOGRAPHIC DOCUMENTATION



Photo 21.
Komora silnika



Photo 22.
Numer identyfikacyjny

PHOTOGRAPHIC DOCUMENTATION



Photo 23.
Tabliczka znamionowa



Photo 24.
Zestaw wskaźników - przebieg

PHOTOGRAPHIC DOCUMENTATION



Photo 25.

Widok przez otwarte drzwi przednie lewe



Photo 26.

Kierownica z lewej strony

PHOTOGRAPHIC DOCUMENTATION



Photo 27.

Widok przez otwarte drzwi tylne lewe



Photo 28.

Widok z tylnej kanapy na deskę rozdz.

PHOTOGRAPHIC DOCUMENTATION



Photo 29.
Konsola środkowa



Photo 30.
Tunel środkowy

PHOTOGRAPHIC DOCUMENTATION



Photo 33.
Dow. Rej. Str.2 i klucze



Photo 34.
Przewód ładowania baterii trakcyjnej

PHOTOGRAPHIC DOCUMENTATION



Photo 35.
Zdjęcie do protokołu



Photo 36.
Zdjęcie do protokołu

PHOTOGRAPHIC DOCUMENTATION



Photo 37.
Zdjęcie do protokołu



Photo 38.
Zdjęcie do protokołu

PHOTOGRAPHIC DOCUMENTATION



Photo 41.
Zdjęcie do protokołu



Photo 42.
Zdjęcie do protokołu

PHOTOGRAPHIC DOCUMENTATION



Photo 43.
Zdjęcie do protokołu



Photo 44.
Zdjęcie do protokołu

PHOTOGRAPHIC DOCUMENTATION



Photo 45.
Zdjęcie do protokołu



Photo 46.
Zdjęcie do protokołu

PHOTOGRAPHIC DOCUMENTATION



Photo 47.

Pokrywa komory silnika - Inne 1



Photo 48.

Zderzak - zdjęcie poglądowe 1

PHOTOGRAPHIC DOCUMENTATION



Photo 49.
Zderzak - Rysa/odprysk 1



Photo 50.
Zderzak - Wgniecenie/odkształcenie 1

PHOTOGRAPHIC DOCUMENTATION

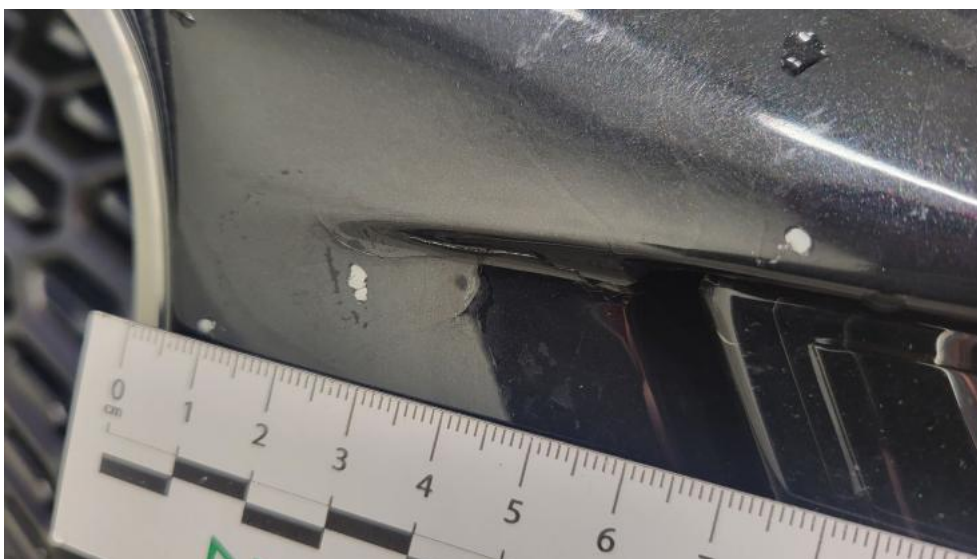


Photo 51.
Zderzak - Pęknięcie/rozerwanie 1



Photo 52.
Zderzak - Pęknięcie/rozerwanie 2

PHOTOGRAPHIC DOCUMENTATION



Photo 53.
Zderzak przedni cz dolna - Inne 1



Photo 54.
Zderzak przedni cz dolna - Inne 2

PHOTOGRAPHIC DOCUMENTATION



Photo 55.
Błotnik przedni P - Wgniecenie/odkształcenie 1



Photo 56.
Błotnik przedni P - Wgniecenie/odkształcenie 2

PHOTOGRAPHIC DOCUMENTATION



Photo 57.
Felga aluminiowa przednia P - Rysa/odprysk 1



Photo 58.
Drzwi przednie P - Wgniecenie/odkształcenie 1

PHOTOGRAPHIC DOCUMENTATION



Photo 59.
Drzwi przednie P - Wgniecenie/odkształcenie 2



Photo 60.
Drzwi tylne P - Rysa/odprysk 1

PHOTOGRAPHIC DOCUMENTATION



Photo 61.

Listwa drzwi przednich P - Inne 1



Photo 62.

Listwa drzwi przednich P - Inne 2

PHOTOGRAPHIC DOCUMENTATION



Photo 63.
Felga aluminiowa tylna P - Rysa/odprysk 1



Photo 64.
Nakładka pokrywy tylnej - Rysa/odprysk 1

PHOTOGRAPHIC DOCUMENTATION



Photo 65.
Pokrywy bagażnika - Wgniecenie/odkształcenie 1



Photo 66.
Zderzak tylny - Rysa/odprysk 1

PHOTOGRAPHIC DOCUMENTATION



Photo 67.

Drzwi przed L - Rysa/odprysk 1



Photo 68.

Drzwi przed L - Wgniecenie/odkształcenie 1

PHOTOGRAPHIC DOCUMENTATION



Photo 69.

Lusterko wsteczne wew - Inne 1



Photo 70.

Wykładzina(y) słupka tylnego L - Rysa/odprysk 1

PHOTOGRAPHIC DOCUMENTATION

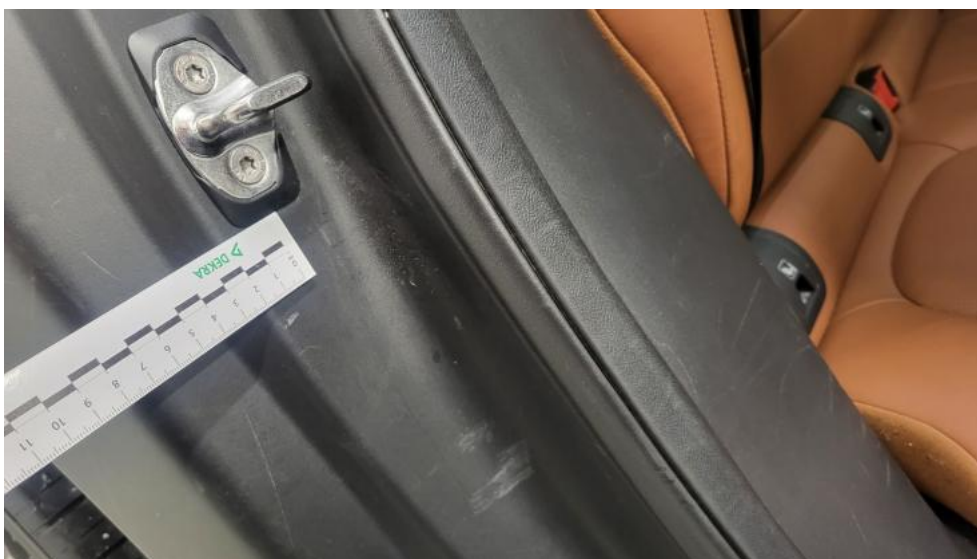


Photo 71.
Wykładzina(y) słupka tylnego P - Rysa/odprysk 1



Photo 72.
Listwy progowe lew. - Wgniecenie/odkształcenie 1

PHOTOGRAPHIC DOCUMENTATION



Photo 73.

Listwy progowe praw. - Wgniecenie/odkształcenie 1



Photo 74.

Wykładzina pokrywy tylnej - Rysa/odprysk 1