

DEKRA's commission No. : PKOL(W)/LODZ/19361/25/03/17
 commission/ damage No. : Futura
 Date of commission: 17-03-2025

DEKRA Poland - Headquarters
 02-673 Warszawa, ul. Konstruktorska 12A

Client :

PKO Leasing SA
 Świętokrzyska 36
 00-116 Warszawa

Expert:

Kacper Sosnowski (NEW)
 DEKRA Polska - współpraca O/Warszawa
Andrzej Sosnowski
 DEKRA Polska - Centrala

NOTE:

Due to the use of the document it was removed from it any information relating to the value of the vehicle, the price of equipment, adjustments, etc..

Vehicle data

Group of objects (Eurotax)	cars
EC code (Eurotax)	0137057
Manufacturer	FORD
Model	Mondeo Kombi 19-21
Type / version	Mondeo 2.0 EcoBlue Titanium AWD aut
Body type	KOM
Number of doors / seats	5/5
Curb weight [kg]	1812
Gross vehicle weight [kg]	2365
Wheelbase 1/2	2850
Engine type	Automatic ignition
Pollution reduction system	KSC
Engine capacity [ccm]	1997
Engine Power [hp/kW]	190/140
Gearbox	automatic
Registration /record No.	WD9395M
VIN / serial number	WF0FXXWPCFKU82233
Date of first registration	16-12-2019
Date of next. tech. test	25-11-2025
Year of manufacture	2019 (year has been verified with the manufacturer's base)
Readout [km]	181 542 (read)
Body color / type of coating	black/UNI

Tyres

axle	Wheel	Manufacturer, type	Size	Measured profile
Front	right	GOODYEAR, ULTRAGRIP PERFORMANCE	235/50 17 100V	5,5 mm
	left	GOODYEAR, ULTRAGRIP PERFORMANCE	235/50 17 100V	5,5 mm
back	right	GOODYEAR, ULTRAGRIP PERFORMANCE	235/50 17 100V	4,5 mm
	left	GOODYEAR, ULTRAGRIP PERFORMANCE	235/50 17 100V	3,5 mm

Standard equipment by Eurotax

- | | |
|--|---|
| 1. Antilock-Brake-System (ABS) | 37. Light alloy wheels from 17" |
| 2. Armrest (s) front, Rear seat-backs foldable in two separate parts | 38. Luggage compartment cover |
| 3. Armrest (s) front, Storage facilities in general | 39. Lumbar adjust driver |
| 4. Automated High-beam assist, Automatic dimlight activation | 40. Lumbar adjust passenger |
| 5. Bluetooth interface, Navigation system, On board monitor, Radio, Soundsystem, Steering wheel with radio operation, USB in | 41. Mirror: others, Storage facilities in general |
| 6. Child lock electric | 42. Mobile Tire System |
| 7. Cruise control | 43. Navigation system |
| 8. Cruise control, Speed limiter | 44. On board monitor |
| 9. Distribution of braking force electronically | 45. Other |
| 10. Door lights, Door mirrors electrically foldable | 46. Other |
| 11. Door mirror(s) electrically adjustable in general, Door mirrors heated, Side indicators | 47. Other |
| 12. Driver airbag, Passenger airbag | 48. Other |
| 13. Driver knee airbag, Passenger knee airbag | 49. Other |
| 14. Driver seat electrically adjustable | 50. Other |
| 15. Dualzone automatic climate control | 51. Other |
| 16. ESP (Electronical Stabilizing Program), Power assisted brakes, Traction control | 52. Other, Rain sensor, Rear-view mirror autodimming |
| 17. Exterior design: other | 53. Park Assistant |
| 18. Exterior design: other, Exterior lighting: other | 54. Park Distance Control front, Park Distance Control rear |
| 19. Floor mat | 55. Passenger seat height adjustable |
| 20. Fog lamps | 56. Power steering |
| 21. Head airbags front, Head airbags rear, Side airbag driver and passenger | 57. Power windows front, Power windows rear |
| 22. Headrests front | 58. Pre-Crash System |
| 23. Heated seat driver, Heated seat passenger | 59. Rear view camera |
| 24. Hill holder | 60. Rear-view mirror autodimming |
| 25. Interior lights: other accessories | 61. Remote controlled central locking |
| 26. Interior lights: other accessories | 62. Roof railing |
| 27. Interior lights: other accessories | 63. Side airbag driver and passenger |
| 28. Interior: other | 64. Sport seats front |
| 29. Interior: other | 65. Start/Stop system |
| 30. Interior: other, Leather gearshifter/switch | 66. Steering wheel manually adjustable |
| 31. Keyless go | 67. Textile upholstery |
| 32. Keyless go | 68. Traffic sign recognition |
| 33. LED Daytime running lights | 69. Tyre pressure control (RDC) |
| 34. LED rear lights | 70. Uni-Lackierung |
| 35. Lane control assistant | 71. Windscreen heating, Windscreen wash-nozzle heated |
| 36. Leather steering wheel | |

Dealer's equipment (selected items)

1. Door mirror with memory, Door mirror(s) electrically adjustable in general, Driver seat height adjustable, Driver seat with adjustable inclination, Lumbar adjust driver, Lumbar adjust passenger, Passenger seat height adjustable, Passenger seat with adjustable inclination, Rear seat heating, Steering wheel heated, Upholstery with leather inserts -
- Ogrzewana tylna kanapa
Kierownica podgrzewana
Fotel kierowcy regulowany elektrycznie w 10. kierunkach z pamięcią położenia, pakiet
Fotel pasażera z elektryczną regulacją pochylenia oparcia
Lusterka zew.składane elekt. z pamięcią położenia, ośw. podłóża
Tapicerka częściowo skórzana ciemna Smitty/Salerno

2. Metallic paint -
3. Sunblind rear side door manual -

Base value of the vehicle

Base value of the vehicle by Eurotax (net) -

Corrections

First registration

Mileage

Equipment

Tyres

Other

- State of the vehicle -
Earlier repairs -
Braki, uszkodzenia stan -

Above figure was estimated on the basis of price quotations of used cars on the Polish market Eurotax (database number 03-2025 POL) with regard to technical and market parameters affecting the value of the vehicle.

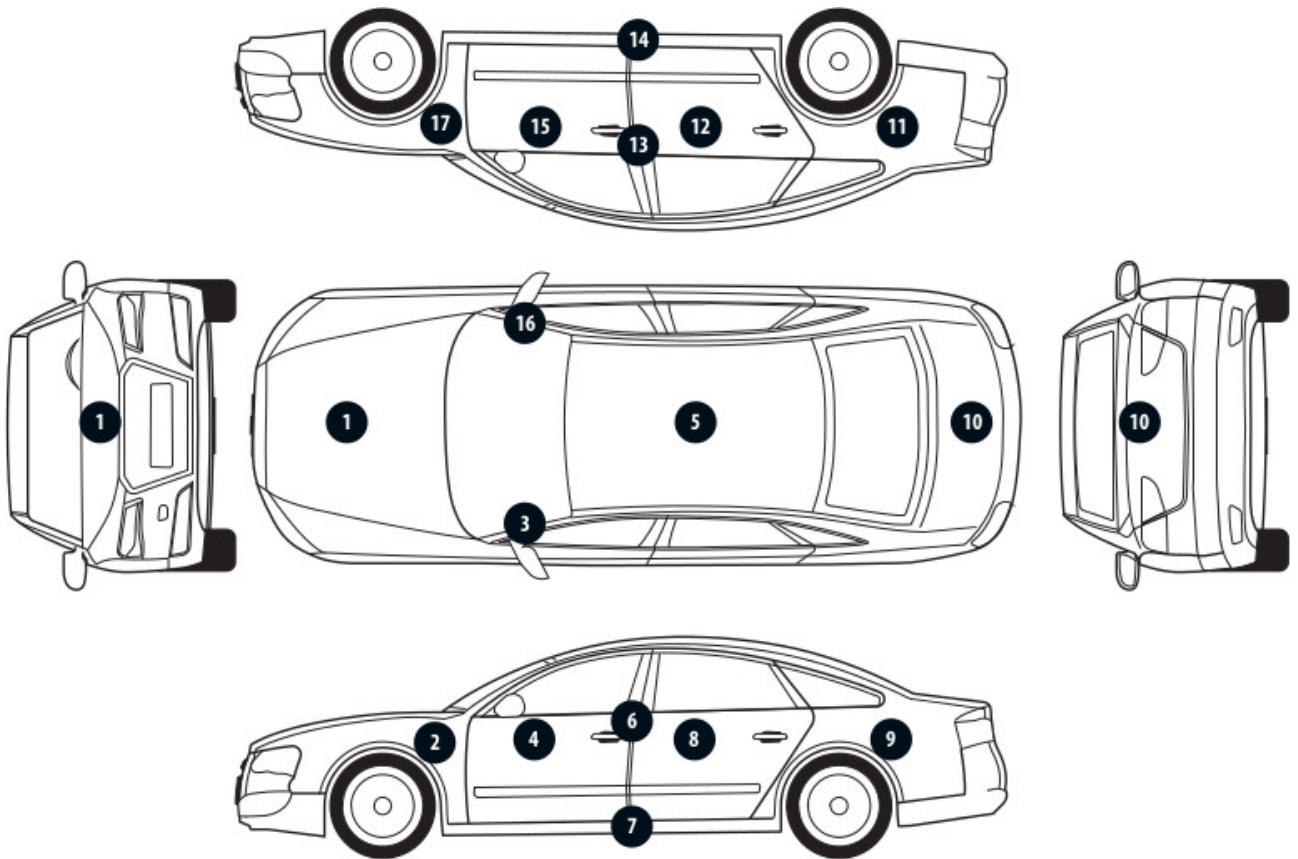
Basic print without information about the vehicle's value - duey to use of the document any information relating to the value of the vehicle, the price of equipment, adjustments, etc.. were removed

Date: 26-03-2025

DEKRA's expert:
Kacper Sosnowski (NEW)
Andrzej Sosnowski

Document issued electronically valid without signature.

Measurement of thickness of the vehicle lacquer coating



No. of controlled item	Controlled item	Measured range of thickness of the lacquer coat [μm]
1	Front cover	to 150
2	Front left fender	to 150
3	Left front pillar	to 150
4	Front left door	to 150
5	Roof	to 150
6	Left middle pillar	to 150
7	Right side sill	to 150
8	Left rear door	to 150
9	Rear left fender	to 150
10	Cover/lid	to 150
11	Right rear fender	to 150
12	Right rear door	to 150
13	Right middle pillar	to 150
14	Right side sill	to 150
15	Front right door	to 150
16	Right front pillar	to 150
17	Front right fender	150 - 300

Description of the technical condition

A detailed description of the technical condition contains in Description of the technical condition attached to following expertise.

General comments - regarding valuation**Vehicle documents**

During the inspection the registration proof of the vehicle was presented and its photo was taken and enclosed to the expertise.

During the inspection the service book of the vehicle was not provided.

Information concerning the origin of the vehicle

Lack of reliable data.

Anti-theft protection - immobilizer

- as a result of the inspection of the vehicle found no malfunctions of the immobilizer in the extent possible to determine during the inspection of the vehicle in the non- workshop conditions.

Anti-theft protection - other:

not found

Additional comments on the car:

Not applicable.

Test drive

Test drive of the vehicle was conducted. Test drive in the full extent is not possible. Comment below: ograniczenia placowe

Checking of the correctness and / or construction of identification / serial numbers of the object:

Not tested

Verification of the accuracy of the object data, including year of production, and other.

Not conducted - adopted according to the documents presented and indicated sources.

- The read odometer status has not been verified with records in electronic equipment of the vehicle.
- This expertise is used exclusively to estimate the market value of the item pricing and can not be used for any purpose other than those mentioned above.
- An expert assumes no responsibility for hidden defects (legal and physical) and the possible consequences arising from the continuing use of the subject of valuation, and for the consequences of using the same valuation.
- The above pricing is not an expertise of the technical condition of the subject of valuation and as such can not be considered, in particular, can not be treated as a guarantee for the sales subject of the valuation for estimated value.
- This evaluation may not be published as whole in any document without consent of its executors and without their consent as to the form and contents of such publication.
- The evaluation has been carried out basing on delivered documentation and organoleptic examination of the assessed object. No diagnostic examination has been carried out, nor any workshop verification of the

assessed object.

- This expertise has been issued basing on inspection of the assessed object in conditions ruling in its availability location.

Comments to the commission - regarding valuation

Kluczyki

TAK

2

Expert comments - regarding valuation

Rysy na samochodzie. Informacja o wyładowanej baterii kluczyka. Odpryski na szybie czołowej.

Rzeczoznawca dokonał oględzin pojazdu w warunkach parkingowych, co mogło ograniczyć pełną ocenę jego stanu technicznego. Dodatkowo, jeżeli jazda próbna została przeprowadzona (informacje w treści raportu), to wykonano ją w warunkach parkingowych, z niewielką prędkością, co może nie odzwierciedlać pełnych warunków eksploatacyjnych. Istnieje możliwość, że w innych okolicznościach ujawnią się dodatkowe uszkodzenia lub usterki, których nie można było wykryć podczas obecnych oględzin. Zalecamy zatem skorzystanie z możliwości oględzin pojazdu we własnym zakresie lub w Autoryzowanej Stacji Obsługi danej marki, co pozwoli na pełniejszą weryfikację stanu technicznego pojazdu przed udziałem w aukcji."

Restrictive disclaimer - regarding valuation

Nie weryfikowano szczegółowo stanu układu napędowego, zawieszenia, kierowniczego, hamulcowego oraz wydechowego. Ocena została wykonana bez użycia podnośnika i specjalistycznego sprzętu diagnostycznego, nie dokonywano demontażu osłon i innych elementów. Ocena określa ogólny stan pojazdu na dzień oględzin w miejscu jego udostępnienia, nie może być zatem traktowana jako kompleksowa ocena stanu technicznego. Specyfikacja wg. programu operacyjnego w zakresie wyposażenia standardowego i dodatkowego nie gwarantuje zgodności ze stanem faktycznym w zakresie możliwym do ustalenia przez rzeczoznawcę podczas oględzin pojazdu. Pomiar grubości powłoki lakierowej wykonano w miejscach możliwych do ich wykonania pomiary nie gwarantują oryginalności poszczególnych elementów poddanych ocenie.

- W Ocenie/Raporcie uwzględniono niesprawności, uszkodzenia, braki itp., które były możliwe do stwierdzenia organoleptycznego, w warunkach oględzin (z uwzględnieniem: stanu czystości pojazdu, warunków atmosferycznych, oświetlenia itd.) oraz bez weryfikacji serwisowej, bez dostępu do spodu pojazdu, bez specjalistycznego sprzętu diagnostycznego (w tym bez diagnostyki komputerowej), bez jazdy próbnej wykonanej w warunkach drogowych z obciążeniem.
- W ramach Oceny/Raportu nie weryfikowano odczytanego stanu drogomierza z zapisami w urządzeniach elektronicznych pojazdu.
- Rzeczoznawca nie bierze na siebie odpowiedzialności za wady ukryte (prawne i fizyczne) oraz ewentualne skutki wynikające z dalszego użytkowania przedmiotu oceny, a także za skutki wykorzystania samej oceny.
- Podane przedziały grubości powłoki lakierowej, dotyczą punktów pomiarowych. Nie mogą być traktowane jako gwarancja, że grubość powłoki lakierowej w innych punktach nie wykracza poza te przedziały.
- Zawarte w niniejszej Ocenie/Raporcie informacje (w tym dotyczące wyposażenia) służą jedynie ogólnym celom informacyjnym. Ocena/Raport nie może być zatem traktowana jako oferta w rozumieniu przepisów Kodeksu Cywilnego oraz opisu towaru ani zapewnienia w rozumieniu art. 4 Ustawy z dnia 27 lipca 2002 roku o szczególnych warunkach sprzedaży konsumenckiej.

- Niniejsza Ocena/Raport nie jest szczegółową oceną stanu technicznego.

Ocenę/Raport wykonano w kierunku ujawnienia uszkodzeń nieakceptowanych z punktu widzenia właściwego przewodnika zwrotu pojazdu lub innych ustaleń ze Zleceniodawcą. Tym samym Ocena/Raport może nie ujmować typowych zużyć i uszkodzeń eksploatacyjnych.

PHOTOGRAPHIC DOCUMENTATION



Photo 1.
Przekątna przednia lewa



Photo 2.
Przód

PHOTOGRAPHIC DOCUMENTATION



Photo 3.
Przekątna przednia prawa



Photo 4.
Bok prawy z przodu

PHOTOGRAPHIC DOCUMENTATION



Photo 5.
Bok prawy z tyłu



Photo 6.
Przekątna tylna prawa

PHOTOGRAPHIC DOCUMENTATION



Photo 7.
Tyl



Photo 8.
Przekątna tylna lewa

PHOTOGRAPHIC DOCUMENTATION



Photo 9.
Bok lewy z tyłu



Photo 10.
Bok lewy z przodu

PHOTOGRAPHIC DOCUMENTATION



Photo 11.
Próg lewy (widok od przodu)



Photo 12.
Próg prawy (widok od przodu)

PHOTOGRAPHIC DOCUMENTATION



Photo 13.
Spód pojazdu przód



Photo 14.
Spód pojazdu tył

PHOTOGRAPHIC DOCUMENTATION



Photo 15.
Tarcza hamulcowa przednia prawa



Photo 16.
Tarcza hamulcowa tylna prawa

PHOTOGRAPHIC DOCUMENTATION



Photo 17.
Tarcza hamulcowa tylna lewa



Photo 18.
Tarcza hamulcowa przednia lewa

PHOTOGRAPHIC DOCUMENTATION



Photo 19.
Bagażnik



Photo 20.
Koło zapasowe

PHOTOGRAPHIC DOCUMENTATION



Photo 21.
Komora silnika



Photo 22.
Numer identyfikacyjny

PHOTOGRAPHIC DOCUMENTATION

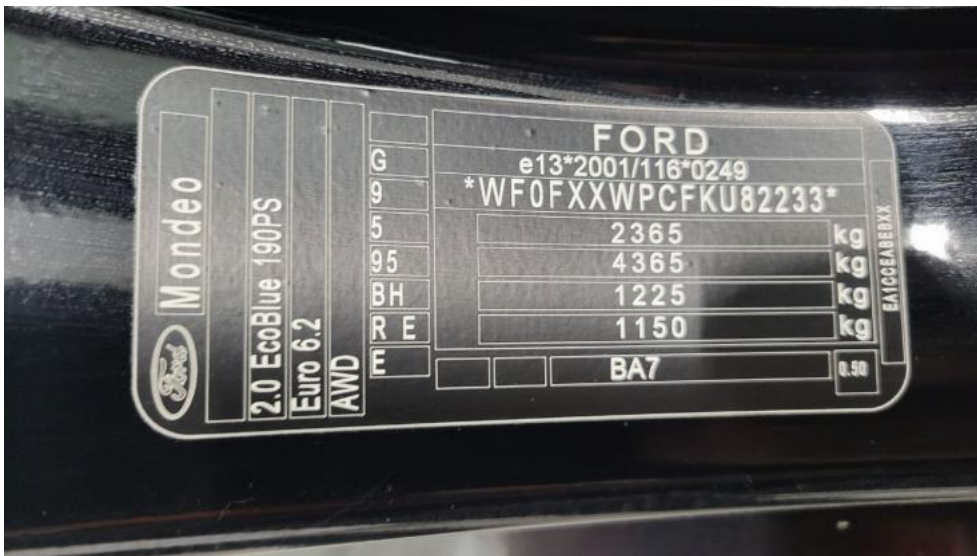


Photo 23.
Tabliczka znamionowa



Photo 24.
Zestaw wskaźników - przebieg

PHOTOGRAPHIC DOCUMENTATION



Photo 25.

Widok przez otwarte drzwi przednie lewe



Photo 26.

Kierownica z lewej strony

PHOTOGRAPHIC DOCUMENTATION



Photo 27.

Widok przez otwarte drzwi tylne lewe



Photo 28.

Widok z tylnej kanapy na deskę rozdz.

PHOTOGRAPHIC DOCUMENTATION



Photo 29.
Konsola środkowa

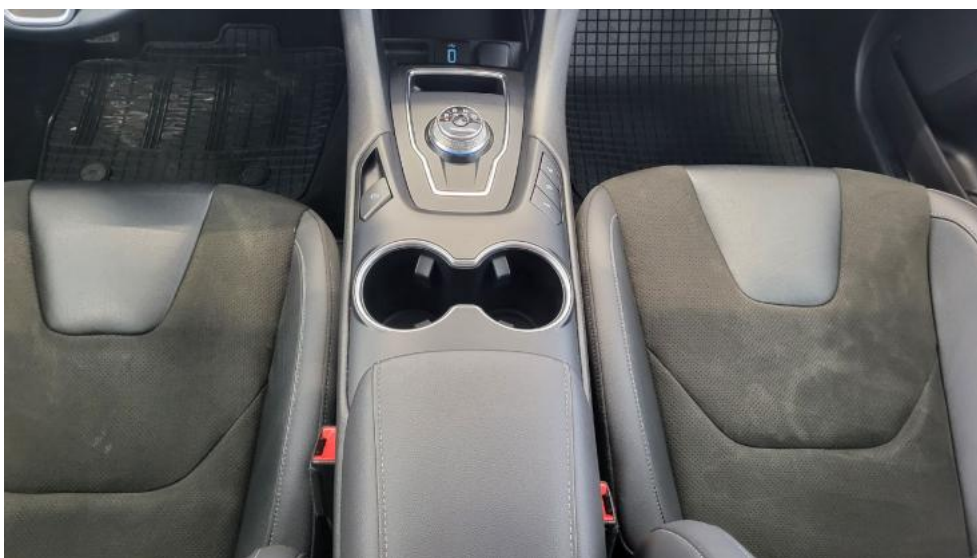


Photo 30.
Tunel środkowy

PHOTOGRAPHIC DOCUMENTATION



Photo 33.
Dow. Rej. Str.2 i klucze



Photo 34.
Zdjęcie do protokołu

PHOTOGRAPHIC DOCUMENTATION



Photo 35.
Zdjęcie do protokołu



Photo 36.
Pokrywa komory silnika - Rysa/odprysk 1

PHOTOGRAPHIC DOCUMENTATION



Photo 37.
Zderzak - Rysa/odprysk 1



Photo 38.
Błotnik przedni P - Rysa/odprysk 1

PHOTOGRAPHIC DOCUMENTATION



Photo 39.
Błotnik przedni P - Wgniecenie/odkształcenie 1



Photo 40.
Drzwi przednie P - Rysa/odprysk 1

PHOTOGRAPHIC DOCUMENTATION

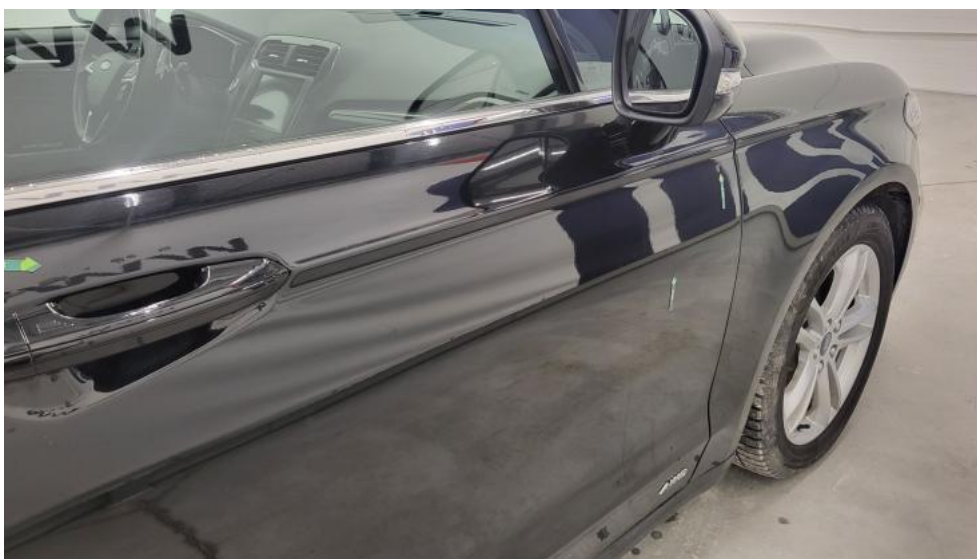


Photo 41.
Drzwi przednie P - Wgniecenie/odkształcenie 1



Photo 42.
Drzwi tylne P - Rysa/odprysk 1

PHOTOGRAPHIC DOCUMENTATION



Photo 43.
Drzwi tylne P - Wgniecenie/odkształcenie 1



Photo 44.
Lusterko zew P - Rysa/odprysk 1

PHOTOGRAPHIC DOCUMENTATION



Photo 45.
Stupek przedni P - zdjęcie poglądowe 1



Photo 46.
Stupek przedni P - Inne 1

PHOTOGRAPHIC DOCUMENTATION

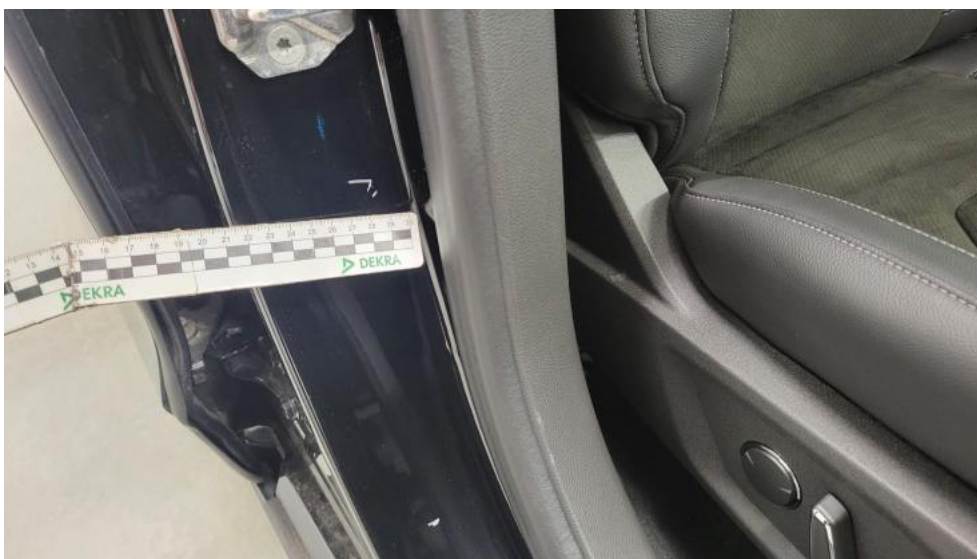


Photo 47.

Stupek środkowy P - Rysa/odprysk 1



Photo 48.

Łotnik tylny P / Ściana boczna P - Rysa/odprysk 1

PHOTOGRAPHIC DOCUMENTATION

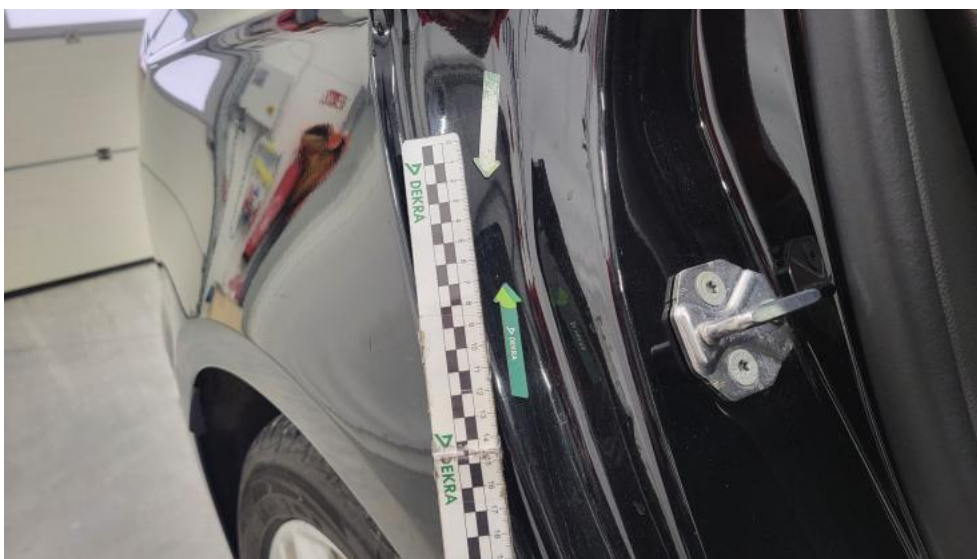


Photo 49.
Błotnik tylny P / Ściana boczna P - Wgniecenie/odkształcenie 1



Photo 50.
Błotnik tylny P / Ściana boczna P - Wgniecenie/odkształcenie 2

PHOTOGRAPHIC DOCUMENTATION



Photo 51.
Pokrywy bagażnika - Rysa/odprysk 1



Photo 52.
Pokrywy bagażnika - Wgniecenie/odkształcenie 1

PHOTOGRAPHIC DOCUMENTATION



Photo 53.
Pokrywy bagażnika - Wgniecenie/odkształcenie 2



Photo 54.
Zderzak tylny - Rysa/odprysk 1

PHOTOGRAPHIC DOCUMENTATION



Photo 55.

Dach - zdjęcie poglądowe 1

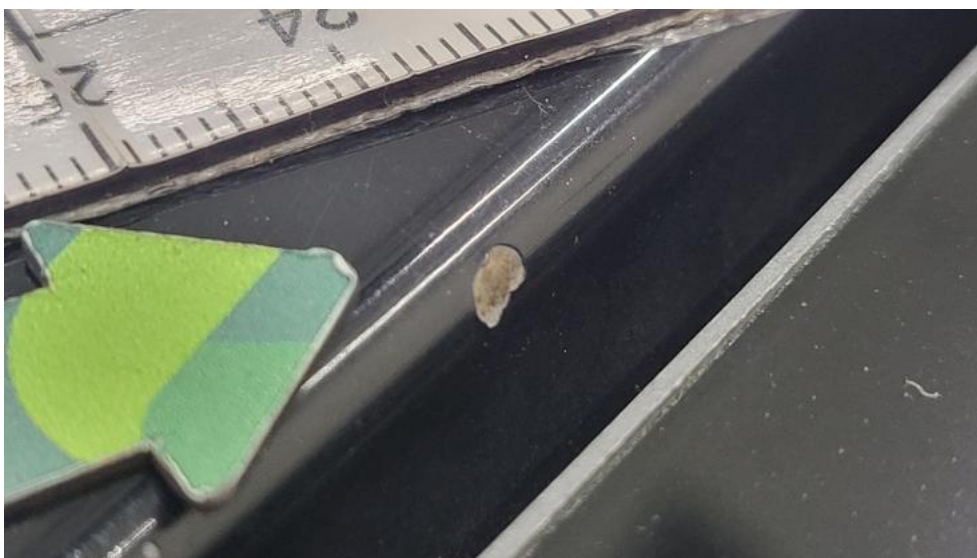


Photo 56.

Dach - Inne 1

PHOTOGRAPHIC DOCUMENTATION

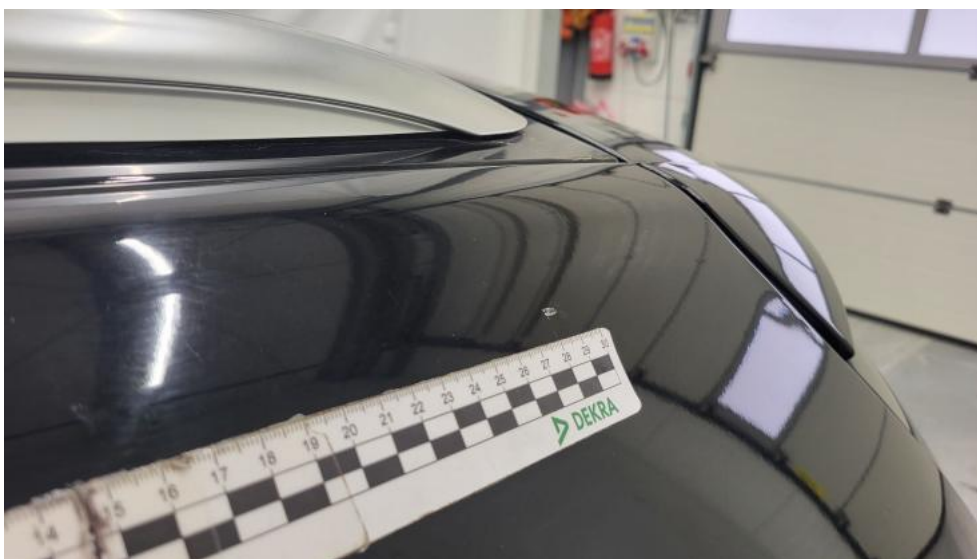


Photo 57.
Błotnik tylny L / Ściana boczna L - Rysa/odprysk 1



Photo 58.
Drzwi przed L - Rysa/odprysk 1

PHOTOGRAPHIC DOCUMENTATION

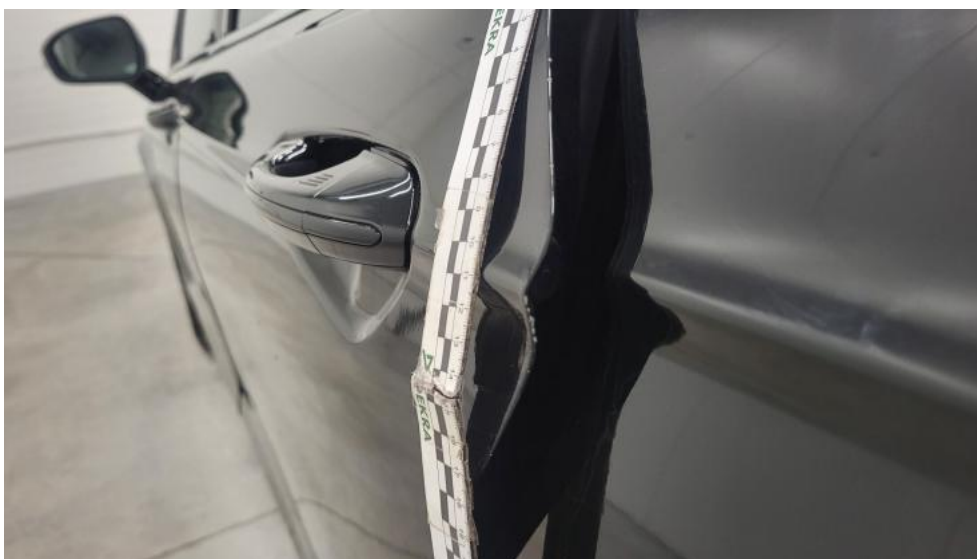


Photo 59.

Drzwi tylne L - Rysa/odprysk 1



Photo 60.

Próg L - Wgniecenie/odkształcenie 1

PHOTOGRAPHIC DOCUMENTATION



Photo 61.
Stupek przedni L - Rysa/odprysk 1



Photo 62.
Fotel prz. lew. - Inne 1

PHOTOGRAPHIC DOCUMENTATION



Photo 63.
Fotel prz. praw. - Inne 1

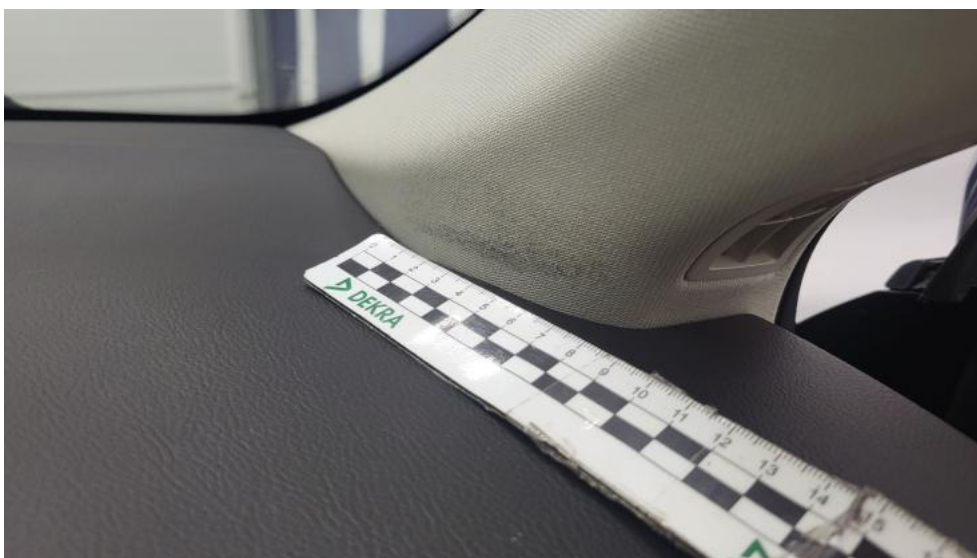


Photo 64.
Wykładzina(y) słupka przedniego P - Inne 1