

Nr zlecenia: 79/31/10/2024/PKO LEASING REMARKETING

z dnia: 2024/10/31

**Zleceniodawca:**

PKO Leasing  
 wi tokrzyska 36  
 00-116 Warszawa

**Rzeczoznawca:**

Artur Kaw cki/zatw. Pion Weryfikacyjny eRzeczoznawcy



# P o g l d o w y R a p o r t S t a n u T e c h n i c z n e g o

Zadanie: Ocena stanu technicznego i okre lenie warto ci rynkowej pojazdu

<b>DANE IDENTYFIKACYJNE POJAZDU</b>	Dane: [D] XI-2024
-------------------------------------	-------------------

Rodzaj pojazdu: <b>Samochód ci arowy do 3.5t</b>	VIN: <b>Z C F C 6 3 5 C 0 N 5 4 9 9 1 1 2</b>
Marka: <b>IVECO</b>	Nr rejestracyjny: <b>DW5UA63</b>
Model pojazdu: <b>50-180 Daily MR`22 E6 3.5t</b>	Nr Info-Ekspert: <b>142-14123</b>
Wersja: <b>50C18HZ Hi-Matic</b>	Rok produkcji: <b>2022</b>

Wskazanie drogomierza	189739 km
Data pierwszej rejestracji	2022/11/18
Data wa no ci badania technicznego	2025/11/18
Rodzaj zabudowy	Zabudowa ci gnika siodłowego
Rodzaj kabiny	krótka
Dop. masa całk.	3500 kg
Liczba osi / Rodzaj nap du / Skrzynia biegów	2 / 4x2 / automatyczna
Rozstaw osi	3750 mm
Jednostka nap dowa	z zapłonem samoczynnym
Pojemno / Moc silnika	2998 ccm / 129kW (175KM)
Doładowanie	Turbosp. z chłodn. powietrza
Liczba cylindrów / Układ cylindrów	4 / rz dowy
Norma spalin	E6
Kolor powłoki lakierowej, (rodzaj lakieru)	Biały 2-warstwowy typu uni

## R Ó N I C E W Z G L D E M P O J A Z D U B A Z O W E G O

Wycena wykonana na podstawie pojazdu o zbl i onych parametrach. Zmodyfikowane elementy to:

	Pojazd bazowy	Pojazd wyceniany
Wyposa enie kabiny:		Zabudowa sypialna kabiny tylna podwójna Spojler górny
Rodzaj zabudowy	Podwozie	Zabudowa ci gnika siodłowego

Wymiary zabudowy

długość: 2950 mm

**WYPOSA ENIE STANDARDOWE**

L.p.	Nazwa elementu wyposażenia	L.p.	Nazwa elementu wyposażenia
1	Belka przeciwnajazdowa tylna profil stalowy, ze wiatłami	11	System Start/Stop
2	Fartuchy p/błotne przednie	12	Szyba przednia przyciemniana
3	Fotel kierowcy komfortowy, regulowany	13	Szyba w tylnej ścianie kabiny
4	Fotel kierowcy z pełną regulacją	14	Szyby przednie regulowane elektrycznie
5	Kliny pod koła 2 szt.	15	wiatła do jazdy dziennej DRL
6	Ośłona chłodnicy z chromowanym wykończeniem	16	Tapicerka materiałowa (obrotowa i wzmocnione winyl)
7	Poduszka powietrzna kierowcy	17	Zamek centralny zdalnie sterowany
8	Przygotowanie do radia cyfrowego DAB	18	Zawieszenie przednie mechaniczne - resor poprzeczny Quad Leaf
9	Sygnał ostrzegawczy cofania	19	Zestaw naprawczy opon z kompresorem
10	System elektronicznej kontroli toru jazdy ESP 9 generacji	20	Złącze "USB"

**L.p. Nazwa pakietu / elementu pakietu wyposażenia standardowego**

- Lusterka zewnętrzne podgrzewane i regulowane elektrycznie  
Lusterka zewnętrzne regulowane elektrycznie  
Lusterka zewnętrzne podgrzewane elektrycznie
- Przygotowanie do montażu radia + 4 głośniki + antena  
Przygotowanie do montażu radia  
Antena radiowa  
Głośniki 4 szt.

**WYPOSA ENIE DODATKOWE****L.p. Nazwa elementu wyposażenia**

- Pakiet Connect Manual (dopłata)  
wiatła p/mgielne przednie  
Klimatyzacja automatyczna  
System nawigacji satelitarnej  
Kierownica pokryta skórą  
Hamulec postojowy elektryczny  
Reflektory przednie LED  
Fotel pasażera podwójny ze stolikiem w oparciu  
Sprawka do klimatyzacji  
Tempomat aktywny ACC  
Ośłona chłodnicy z chromowanym wykończeniem  
Kolumna kierownicy regulowana w 2 płaszczyznach  
Wyświetlacz centralny kolorowy  
Zagłówki foteli przednich pełne tapicerowane z logo Daily  
Moduł telematyczny Connectivity Box  
Radio cyfrowe HI-CONNECT, sterowanie przy kierownicy, Bluetooth, wyjście USB  
Wykończenie deski rozdzielczej "Elegance"  
Ogranicznik prędkości dodatkowy nastawny zlicznik  
Fotel kierowcy amortyzowany z 3-stopniową regulacją, podparciem odcinka lędźwiowego i podłokietnikami
- Skrzynka narzędziowa
- Zawieszenie tylne pneumatyczne

**OPIS ZAMONTOWANEGO W POJE DZIE OGUMIENIA**

Koło	Marka, typ	Bieżnik [mm]
Przednie lewe:	*NEXEN 195/75 R16C 110/108 ROADIAN CT8	5,5
Przednie prawe:	*NEXEN 195/75 R16C 110/108 ROADIAN CT8	5,5
Tylne LZ:	*NEXEN 195/75 R16C 110/108 ROADIAN CT8	4,5
Tylne LW:	*NEXEN 195/75 R16C 110/108 ROADIAN CT8	4,5
Tylne PZ:	*NEXEN 195/75 R16C 110/108 ROADIAN CT8	3,5

Tylne PW: \*NEXEN 195/75 R16C 110/108 ROADIAN CT8

3,5

**KOREKTY WARTO CI POJAZDU**

KOREKTA ZA PIERWSZ REJESTRACJ	(+)
KOREKTA ZA ZMIAN WYPOSA ENIA KABINY KIEROWCY	(+)
KOREKTA ZA ZMIAN PARAMETRÓW ZABUDOWY	(+)
KOREKTA ZA WYPOSA ENIE	(+)
KOREKTA ZA PRZEBIEG	(-)
KOREKTY RÓ NE:	
Stan utrzymania i dbała o pojazd	(-)
Regionalna sytuacja rynkowa	(-)
Weryfikacja komunikatów komp. pokł.	(-)
Weryfikacja uszkodze mechanicznych	(-)
KOREKTY RÓ NE RAZEM	(-)
KOREKTA ZA OGUMIENIE	(-)

**UWAGI RZECZOZNAWCY DOTYCZ CE WYCENY**

Dokonano sprawdzenia historii pojazdu w bazie CEPIK.

Liczba miejsc siedz ych - 2. Brak mo liwo ci zmiany w programie IE.

Uwaga:

Rzeczoznawca dokonał ogl dzin pojazdu w warunkach parkingowych, co mogło ograniczy pełn ocen jego stanu technicznego. Dodatkowo, je eli jazda próbna została przeprowadzona (informacje w tre ci raportu), to wykonano j w warunkach parkingowych, z niewielk pr dko ci , co mo e nie odzwierciedla pełnych warunków eksploatacyjnych. Istnieje mo liwo , e w innych okoliczno ciach ujawni si dodatkowe uszkodzenia lub usterki, których nie mo na było wykry podczas obecnych ogl dzin.

Zalecamy zatem skorzystanie z mo liwo ci ogl dzin pojazdu we własnym zakresie lub w Autoryzowanej Stacji Obsługi danej marki, co pozwoli na pełniejsz weryfikacj stanu technicznego pojazdu przed udziałem w aukcji.

**OPIS STANU TECHNICZNEGO ZESPOŁÓW POJAZDU****KABINA KIEROWCY - Szkielet i poszycia zewn trzne**

Na pozostałych elementach oblachowania bryły nadwozia stwierdzono równie typowe dla jego okresu eksploatacji uszkodzenia powłoki lakierowej (zarysowania, odpryski, itp.)

**KABINA KIEROWCY – Opis powłoki lakierowej**

L.p.	Nazwa elementu	L / P	Grubo powłoki [µm]	Opis
1	Pokrywa przednia		100-130 µm	
2	Błotnik przedni	L	100-130 µm	
3	Drzwi	L	100-130 µm	
4	Błotnik przedni	P	100-130 µm	
5	Drzwi	P	100-130 µm	

Podane przedziały grubo ci powłoki lakierowej, dotyczą punktów pomiarowych. Nie mogą być traktowane jako gwarancja, a grubość powłoki lakierowej w innych punktach nie wykracza poza te przedziały. Pomiar powłoki lakierowej został wykonany przez dzień b d cym w posiadaniu rzeczoznawcy. Pomiar wykonany innym przyrządem może się różnić.



### WYPOSAŻENIE ZEWNĘTRZNE

L.p.	Nazwa elementu	L / P	Rodzaj uszkodzenia	Opis	Fot. nr
1	Obudowa lusterka bocznego	L	P	krzywy kierunkowskaz	



### KABINA KIEROWCY – Wyposażenie wewnętrzne

L.p.	Nazwa elementu	L / P	Rodzaj uszkodzenia	Opis	Fot. nr
1	Fotel przedni	L		Zabrudzony	
2	Fotel przedni	P		Brak	
3	Ogrzewanie postojowe			Brak	
4	Wykładzina dachu (podsufitka)			Zabrudzona	

Wnętrze pojazdu nosi typowe dla jego okresu eksploatacji zabrudzenia oraz zużycie wszystkich elementów.



### UKŁAD NAPĘDOWY

L.p.	Nazwa elementu	Rodzaj uszkodzenia	Opis	Fot. nr
1	Most napędowy tylny		Wyciek oleju	

### JAZDA KONTROLNA

- |   |  |  |
|---|--|--|
| 1 | Głośność pracy silnika                     | BEZ UWAG                                       |
| 2 | Przyspieszenia pojazdu                     | BEZ UWAG                                       |
| 3 | Praca układu kierowniczego                 | BEZ UWAG                                       |
| 4 | Głośność (stuk) zawieszenia                | BEZ UWAG                                       |
| 5 | Układ pneumatyczny                         | Słyszalne ubytki w rozdawkowej części pojazdu. |
| 6 | Zmiana biegów, działanie sprzęgła          | BEZ UWAG                                       |
| 7 | Głośność skrzyni biegów / bloku napędowego | BEZ UWAG                                       |
| 8 | Skuteczność hamulca zasadniczego           | BEZ UWAG                                       |
| 9 | Skuteczność hamulca pomocniczego           | BEZ UWAG                                       |

Próba ruchowa przeprowadzona na niewielkim dystansie, na zimnym silniku, w warunkach parkingowych, z prędkością do 15 km/h.

Komunikat komputera pokładowego:

- awaria tachografu,
- wymieni olej silnikowy,

Konieczna weryfikacja w warunkach serwisowych.

### DOKUMENTY I KOMPLETACJA POJAZDU

- |   |                        |        |
|---|------------------------|--------|
| 1 | Kluczyki (ilość sztuk) | 2 szt. |
| 2 | Dowód rejestracyjny    | TAK    |
| 3 | Instrukcja obsługi     | TAK    |

**POZOSTAŁE INFORMACJE**

- 1 Pochodzenie pojazdu**  
Salon Polska
- 2 Badanie poprawno ci numerów identyfikacyjnych**  
Numer VIN wybity na karoserii pojazdu zgodny z DR
- 3 Weryfikacja odczytanego stanu drogomierza**  
Odczytany z licznika.

## Zastrzeżenia ograniczające opinię.

Ü Zawarte w niniejszej Ocenie/Raporcie informacje (w tym dotyczące wyposażenia) służy jedynie ogólnym celom informacyjnym. Ocena/Raport nie może być zatem traktowana jako oferta w rozumieniu przepisów Kodeksu Cywilnego oraz opisu towaru ani zapewnienia w rozumieniu art. 4 Ustawy z dnia 27 lipca 2002 roku o szczególnych warunkach sprzedaży konsumenckiej.

Ü Ocena/Raport została sporządzona w celu ustalenia istnienia albo nieistnienia uszkodzeń nieakceptowalnych po zawarciu umowy korzystania z samochodu lub innych okoliczności uzgodnionych w zleceniu. Ocena/Raport nie obejmuje typowych uszkodzeń wynikających z eksploatacji samochodu oraz jego standardowego zużycia.

Ü Jeżeli chcesz traktować ten dokument jako źródło wiedzy o samochodzie przy jego zakupie, czynisz to na własną odpowiedzialność. Rzeczoznawca Sp. j. nie ponosi odpowiedzialności za takie użycie tej Oceny/Raporu.

Ü Niniejsza wycena służy wyłącznie do oszacowania wartości rynkowej przedmiotu wyceny i nie może być wykorzystywana do żadnego innego celu, niż wymieniony powyżej. W szczególności wycena nie może stanowić podstawy do oceny cech i stanu wycenianego obiektu przy jego zakupie.

Ü Rzeczoznawca nie bierze na siebie odpowiedzialności za wady ukryte (prawne i fizyczne) oraz ewentualne skutki wynikające z dalszego użytkowania przedmiotu wyceny, a także za skutki wykorzystania samej wyceny.

Ü Powyższa wycena nie jest ekspertyzą stanu technicznego przedmiotu wyceny i za taką nie może być uznawana, w szczególności nie może być traktowana jako gwarancja sprzedaży przedmiotu wyceny za oszacowaną wartość.

Ü Wycenę przeprowadzono w oparciu o dostarczoną dokumentację oraz badanie organoleptyczne wycenianego obiektu. Nie prowadzono badań diagnostycznych oraz weryfikacji warsztatowej przedmiotu wyceny.

Ü Nie stwierdzono dodatkowych niesprawności i/lub uszkodzeń i/lub braków w zakresie możliwym do ustalenia w warunkach oględzin tj. bez dostępu do spodu pojazdu, specjalistycznego sprzętu diagnostycznego, jazdy próbnej wykonanej w warunkach drogowych z obciążeniem.

Ü Rzeczoznawca podczas oględzin poza warszatem nie jest w stanie stwierdzić wypadkowej przeszłości pojazdu. W przypadku podwyższonych wartości pomiarów powłoki lakierowej, konieczna jest ekspertyza w warunkach warsztatowych.

Ü Rok produkcji pojazdu - nie weryfikowano. Przyjeto w oparciu o dane przekazane przez Zleceniodawcę.

Ü Niniejsza wycena nie może być publikowana w całości w jakimkolwiek dokumencie bez zgody wykonawców i bez uzgodnienia z nimi formy i treści takiej publikacji. Zakaz publikacji nie dotyczy posługiwania się wyceną w umowach cywilno-prawnych zawieranych przez zleceniodawcę i dotyczących przedmiotu.

Ü Przed odbiorem pojazdu, kupujący zobowiązany jest do konfrontacji rzeczywistego stanu z informacjami zawartymi w wycenie. Odbiór przedmiotu jest równoznaczny ze zrzeczeniem się wszelkich roszczeń, co do stanu technicznego.

Ü Nie badano poprawności i/lub budowy numerów identyfikacyjnych/seryjnych obiektu oraz nie weryfikowano prawdziwości danych obiektu.

Ü Niniejsza wycena nie może być traktowana jako gwarancja sprzedaży przedmiotu wyceny za oszacowaną wartość.

Ü W przypadku ujawnienia dodatkowych informacji dotyczących przedmiotowego pojazdu, niedostępnych w czasie wykonywania niniejszej opinii, zaprezentowane stanowisko może ulec zmianie.

Ü W opinii założyć, że nie wykryto żadnych faktów, które mogłyby istotnie wpływać na wartość wycenionego pojazdu, jeżeli w opisie pojazdu nie widnieje inaczej.

Ü Rzeczoznawca nie ponosi odpowiedzialności za ewentualne błędy wynikające z przedstawionych informacji otrzymanych od użytkownika/sprzedawcy/zamawiającego wycenę, jeżeli brak podstaw do kwestionowania ich zgodnie ze stanem rzeczywistym lub te ustalenie stanu rzeczywistego przez rzeczoznawcę było niemożliwe lub znacznie utrudnione.

Ü Wyposażenie standardowe wg. Info - Ekspert/Eurotax. Rzeczoznawca nie ponosi odpowiedzialności za ewentualne błędy programu. Opis stanu technicznego pojazdu jest ważny na dzień oględzin. Rzeczoznawca nie bierze odpowiedzialności za zmiany stanu pojazdu wynikające z dalszej eksploatacji lub postoju (np. uszkodzenie akumulatora, powiększenie lub powstanie ognisk korozji, uszkodzenie układu hamulcowego, itp.)

Ü Jeżeli elementy jednostki napędowej, układu przeniesienia napędu itp., są rozmontowane, rzeczoznawca nie weryfikuje kompletności poszczególnych układów. Możliwość występowania braków w komplecie (np. ze względu na wykorzystanie unieruchomionego pojazdu jako „dawcy części”).

Ü Nie weryfikowano odczytanego stanu drogomierza z zapisami w urządzeniach elektronicznych pojazdu.

---

*Dokument wystawiony elektronicznie, warty bez podpisu*

**DOKUMENTACJA FOTOGRAFICZNA**



Fot. nr 1



Fot. nr 2



Fot. nr 3



Fot. nr 4



Fot. nr 5



Fot. nr 6



Fot. nr 7



Fot. nr 8





Fot. nr 9



Fot. nr 10



Fot. nr 11



Fot. nr 12



Fot. nr 13



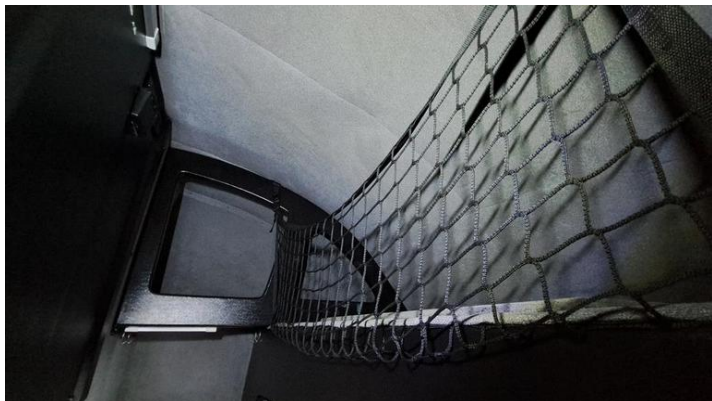
Fot. nr 14



Fot. nr 15



Fot. nr 16



Fot. nr 17



Fot. nr 18



Fot. nr 19



Fot. nr 20



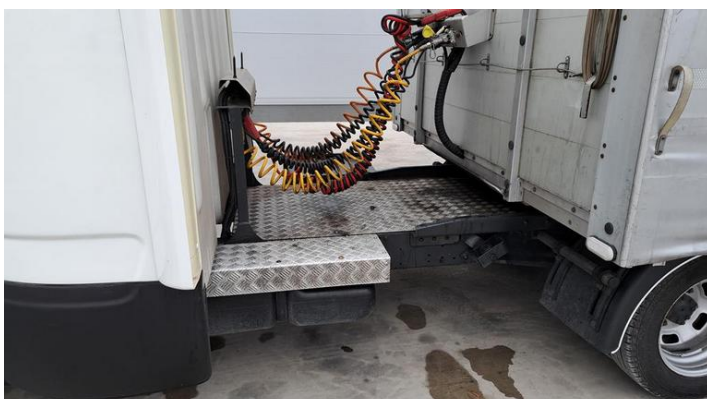
Fot. nr 21



Fot. nr 22



Fot. nr 23



Fot. nr 24



Fot. nr 25



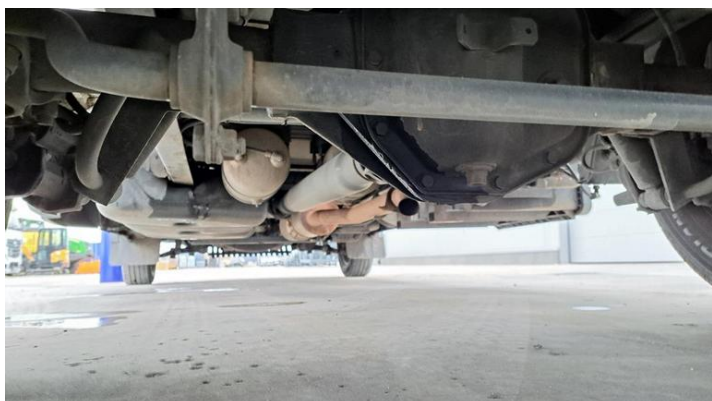
Fot. nr 26



Fot. nr 27



Fot. nr 28



Fot. nr 29



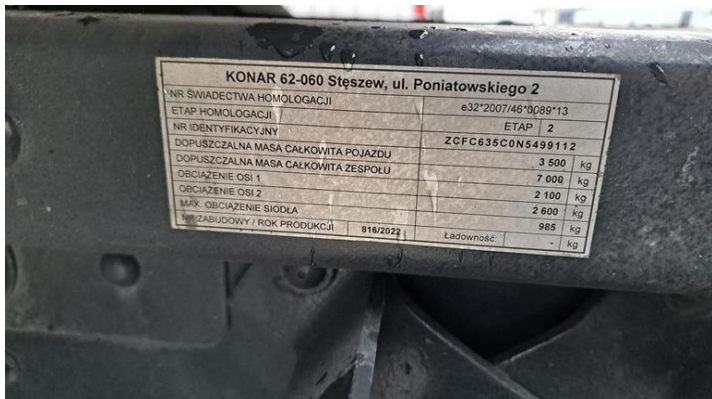
Fot. nr 30



Fot. nr 31



Fot. nr 32



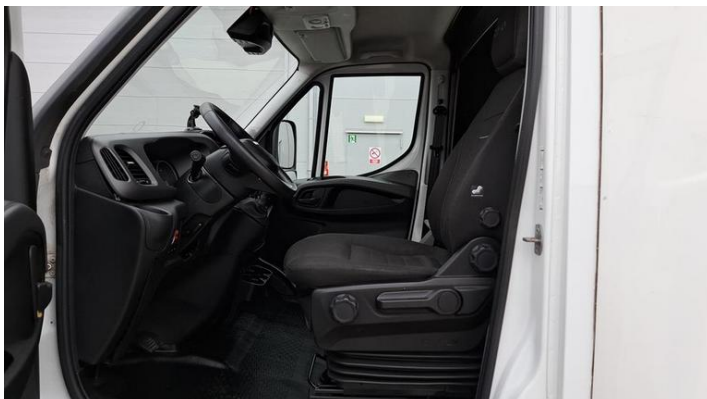
Fot. nr 33



Fot. nr 34



Fot. nr 35



Fot. nr 36



Fot. nr 37



Fot. nr 38



Fot. nr 39



Fot. nr 40



Fot. nr 41



Fot. nr 42



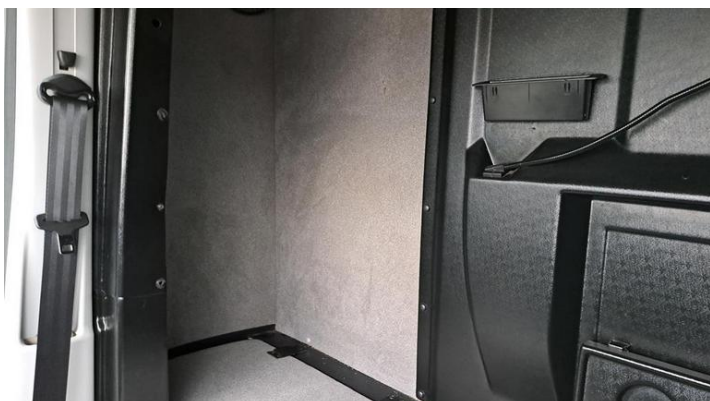
Fot. nr 43



Fot. nr 44



Fot. nr 45



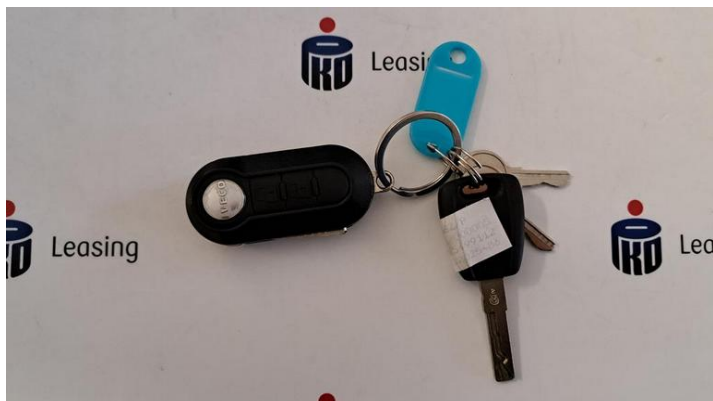
Fot. nr 46



Fot. nr 47



Fot. nr 48



Fot. nr 49



Fot. nr 50



Fot. nr 51

*Dokument wystawiony elektronicznie, wa nym bez podpisu*