

DEKRA's commission No. : PKOL(W)/LODZ/87631/24/11/14
commission/ damage No. : 21/058992
Date of commission: 14-11-2024

DEKRA Poland - Headquarters
02-673 Warszawa, ul. Konstruktorska 12A

Client :

PKO Leasing SA
Świętokrzyska 36
00-116 Warszawa

Expert:

Kacper Sosnowski (NEW)
DEKRA Polska - współpraca O/Warszawa
Maciej Teodorczuk (NEW)
DEKRA Polska - współpraca O/Warszawa

NOTE:

Due to the use of the document it was removed from it any information relating to the value of the vehicle, the price of equipment, adjustments, etc..

Vehicle data

Group of objects (Eurotax)	jeeps
EC code (Eurotax)	0127176
Manufacturer	LAND ROVER
Model	Range Rover Velar 17-20
Type / version	Velar 2.0 SD4 R-Dynamic SE
Body type	KOM
Number of doors / seats	5/5
Curb weight [kg]	2013
Gross vehicle weight [kg]	2510
Wheelbase 1/2	2874
Engine type	Automatic ignition
Supercompression	turbocompressor with intercooler
Pollution reduction system	DPF
Engine capacity [ccm]	1999
Engine Power [hp/kW]	240/177
Gearbox	automatic 8- gear
Registration /record No.	ZS281ML
VIN / serial number	SALYA2BN1LA240556
Date of first registration	02-08-2019
Date of next. tech. test	16-09-2025
Year of manufacture	2019
Readout [km]	158 968 (read)
Body color / type of coating	grafitowy/METALIK

Tyres

axle	Wheel	Manufacturer, type	Size	Measured profile
Front	right	GOODYEAR, EAGLE F1 AT	255/50 20 109W	2,5 mm
	left	GOODYEAR, EAGLE F1 AT	255/50 20 109W	2,5 mm
back	right	GOODYEAR, EAGLE F1 AT	255/50 20 109W	4,5 mm
	left	GOODYEAR, EAGLE F1 AT	255/50 20 109W	4,5 mm

Standard equipment by Eurotax

- | | |
|--|---|
| 1. Accoustic windows | 27. Leather steering wheel |
| 2. Active Emergency Brake Assist | 28. Leather upholstery, Upholstery with leather inserts |
| 3. Alarm | 29. Light Alloy wheels 20" |
| 4. Armrest (s) rear, Driver seat electrically adjustable, Driver seat height adjustable, Driver seat with adjustable inclination, Lumbar adjust driver, Lumbar adjust passenger, Memory seat, Passenger seat electrically adjustable, Passenger seat height adjustable, Passenger seat with adjustable inclination | 30. Metal finish |
| 5. Automated High-beam assist, LED front dim light | 31. Navigation system |
| 6. Bord climate: other | 32. On board monitor |
| 7. Cruise control | 33. Other |
| 8. DAB radio | 34. Other |
| 9. Diminished spare wheel | 35. Other |
| 10. Door mirror(s) electrically adjustable in general, Door mirrors autodimming, Door mirrors electrically foldable, Door mirrors heated | 36. Other |
| 11. Dualzone automatic climate control | 37. Park Assistant |
| 12. Electric tailgate | 38. Park Distance Control front, Park Distance Control rear |
| 13. Electronic controlled suspension | 39. Rear Cross Traffic Alert |
| 14. Exterior design: other | 40. Rear seat-backs foldable in two separate parts |
| 15. Extra power outlet, USB in | 41. Rear view camera |
| 16. Hill descent control | 42. Rear-view mirror autodimming |
| 17. Hill holder | 43. Roof: other |
| 18. Interior decoration: other | 44. Soundsystem |
| 19. Interior: other | 45. Steering wheel manually adjustabe |
| 20. Interior: other | 46. Steering wheel with gear-switches |
| 21. Interior: other | 47. Storage facilities in general |
| 22. Interior: other | 48. Traffic sign recognition |
| 23. Interior: other | 49. Tyre pressure control (RDC) |
| 24. Internet access | 50. Uni-Lackierung |
| 25. Keyless go | 51. mp3 Player, Radio |
| 26. Lane control assistant | |

Dealer's equipment (selected items)

- | | | |
|---|-------|---|
| 1. Active body control, Air suspension, Other, Selectable driveline characteristics | | - |
| System All Terrain Progress Control (ATPC) | | |
| System Terrain Response 2 z trybem Dynamic | | |
| Tryb dynamiczny - konfigurowalny | | |
| Zawieszenie adaptacyjne | | |
| Zawieszenie pneumatyczne | | |
| 2. Metallic paint | | - |
| 3. Roof railing | | - |
| 4. Tinted rear windows | | - |

Base value of the vehicle

Base value of the vehicle (net)

CorrectionsFirst registrationMileageEquipmentTyresOther

Earlier repairs -
Stwierdzone braki, usterki, uszkodzenia -
Weryfikacja serwisowa -

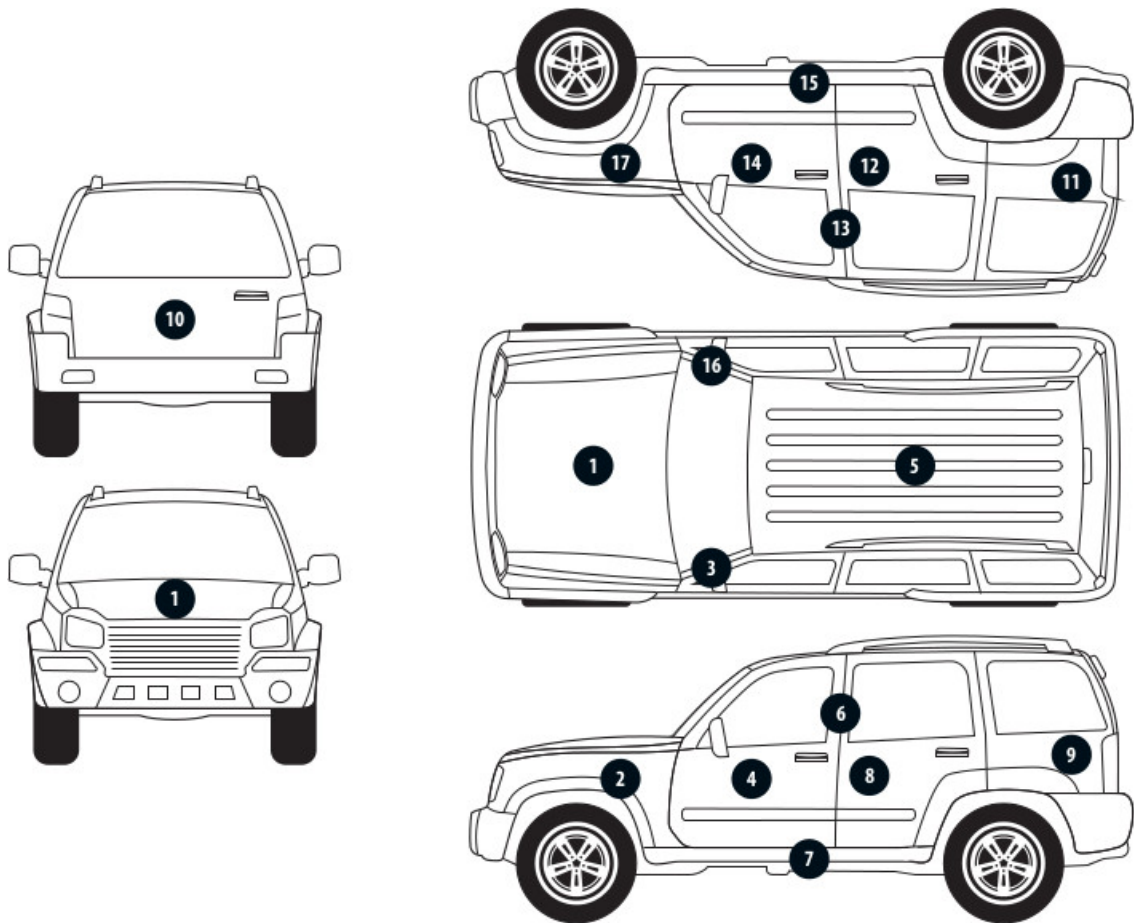
Above figure was estimated on the basis of price quotations of used cars on the Polish market Eurotax (database number 12-2024 POL) with regard to technical and market parameters affecting the value of the vehicle.

Basic print without information about the vehicle's value - duey to use of the document any information relating to the value of the vehicle, the price of equipment, adjustments, etc.. were removed

Date: 11-12-2024

DEKRA's expert:
Kacper Sosnowski (NEW)
Maciej Teodorczuk (NEW)**Document issued electronically valid without signature.**

Measurement of thickness of the vehicle lacquer coating



No. of controlled item	Controlled item	Measured range of thickness of the lacquer coat [μm]
1	Front cover	to 150
2	Left front fender	150 - 1000
3	Left front pillar	to 150
4	Left front wall	150 - 300
5	Roof	to 150
6	Left middle pillar	to 150
7	Left side sill	to 150
8	Left rear wall	to 150
9	Left side wall	to 150
11	Side right wall	150 - 200
12	Rear right door	150 - 1000
13	Middle right pillar	to 150
14	Front right door	to 150
15	Right side sill	to 150
16	Right front pillar	to 150
17	Right front fender	150 - 300

Description of the technical condition

A detailed description of the technical condition contains in Description of the technical condition attached to following expertise.

General comments - regarding valuation**Vehicle documents**

During the inspection the registration proof of the vehicle was presented and its photo was taken and enclosed to the expertise.

During the inspection the service book of the vehicle was not provided.

Information concerning the origin of the vehicle

The vehicle purchased domestically from an authorized representative of the brand.

Additional comments on the car:

Not applicable.

Test drive

Test drive of the vehicle was conducted. Test drive in the full extent is not possible. Comment below: Ograniczenia parkingowe.

Checking of the correctness and / or construction of identification / serial numbers of the object:

Not tested

Verification of the accuracy of the object data, including year of production, and other.

Not conducted - adopted according to the documents presented and indicated sources.

Anti-theft protection

Immobiliser.

- The read odometer status has not been verified with records in electronic equipment of the vehicle.
- This expertise is used exclusively to estimate the market value of the item pricing and can not be used for any purpose other than those mentioned above.
- An expert assumes no responsibility for hidden defects (legal and physical) and the possible consequences arising from the continuing use of the subject of valuation, and for the consequences of using the same valuation.
- The above pricing is not an expertise of the technical condition of the subject of valuation and as such can not be considered, in particular, can not be treated as a guarantee for the sales subject of the valuation for estimated value.
- This evaluation may not be published as whole in any document without consent of its executors and without their consent as to the form and contents of such publication.
- The evaluation has been carried out basing on delivered documentation and organoleptic examination of the assessed object. No diagnostic examination has been carried out, nor any workshop verification of the assessed object.
- This expertise has been issued basing on inspection of the assessed object in conditions ruling in its availability location.

Comments to the commission - regarding valuation**Kluczyki**

TAK

2

Expert comments - regarding valuation

Informacja o usterce zawieszenia. Aktywna kontrolka silnika. Rysy na samochodzie. Niesprawne przyciski funkcyjne w jednym z kluczyków, grot prawidłowy.

Restrictive disclaimer - regarding valuation

- W Ocenie/Raporcie uwzględniono niesprawności, uszkodzenia, braki itp., które były możliwe do stwierdzenia organoleptycznego, w warunkach oględzin (z uwzględnieniem: stanu czystości pojazdu, warunków atmosferycznych, oświetlenia itd.) oraz bez weryfikacji serwisowej, bez dostępu do spodu pojazdu, bez specjalistycznego sprzętu diagnostycznego (w tym bez diagnostyki komputerowej), bez jazdy próbnej wykonanej w warunkach drogowych z obciążeniem.
- W ramach Oceny/Raportu nie weryfikowano odczytanego stanu drogomierza z zapisami w urządzeniach elektronicznych pojazdu.
- Rzeczoznawca nie bierze na siebie odpowiedzialności za wady ukryte (prawne i fizyczne) oraz ewentualne skutki wynikające z dalszego użytkowania przedmiotu oceny, a także za skutki wykorzystania samej oceny.
- Podane przedziały grubości powłoki lakierowej, dotyczą punktów pomiarowych. Nie mogą być traktowane jako gwarancja, że grubość powłoki lakierowej w innych punktach nie wykracza poza te przedziały.
- Zawarte w niniejszej Ocenie/Raporcie informacje (w tym dotyczące wyposażenia) służą jedynie ogólnym celom informacyjnym. Ocena/Raport nie może być zatem traktowana jako oferta w rozumieniu przepisów Kodeksu Cywilnego oraz opisu towaru ani zapewnienia w rozumieniu art. 4 Ustawy z dnia 27 lipca 2002 roku o szczególnych warunkach sprzedaży konsumenckiej.
- Niniejsza Ocena/Raport nie jest szczegółową oceną stanu technicznego.

Ocenę/Raport wykonano w kierunku ujawnienia uszkodzeń nieakceptowanych z punktu widzenia właściwego przewodnika zwrotu pojazdu lub innych ustaleń ze Zleceniodawcą. Tym samym Ocena/Raport może nie ujmować typowych zużyć i uszkodzeń eksploatacyjnych.

PHOTOGRAPHIC DOCUMENTATION



Photo 1.
Przekątna przednia lewa



Photo 2.
Przód

PHOTOGRAPHIC DOCUMENTATION



Photo 3.
Przekątna przednia prawa



Photo 4.
Bok prawy z przodu

PHOTOGRAPHIC DOCUMENTATION



Photo 5.
Bok prawy z tyłu



Photo 6.
Przekątna tylna prawa

PHOTOGRAPHIC DOCUMENTATION



Photo 7.
Tyl



Photo 8.
Przekątna tylna lewa

PHOTOGRAPHIC DOCUMENTATION



Photo 9.
Bok lewy z tyłu



Photo 10.
Bok lewy z przodu

PHOTOGRAPHIC DOCUMENTATION



Photo 11.
Próg lewy (widok od przodu)



Photo 12.
Próg prawy (widok od przodu)

PHOTOGRAPHIC DOCUMENTATION



Photo 13.
Spód pojazdu przód

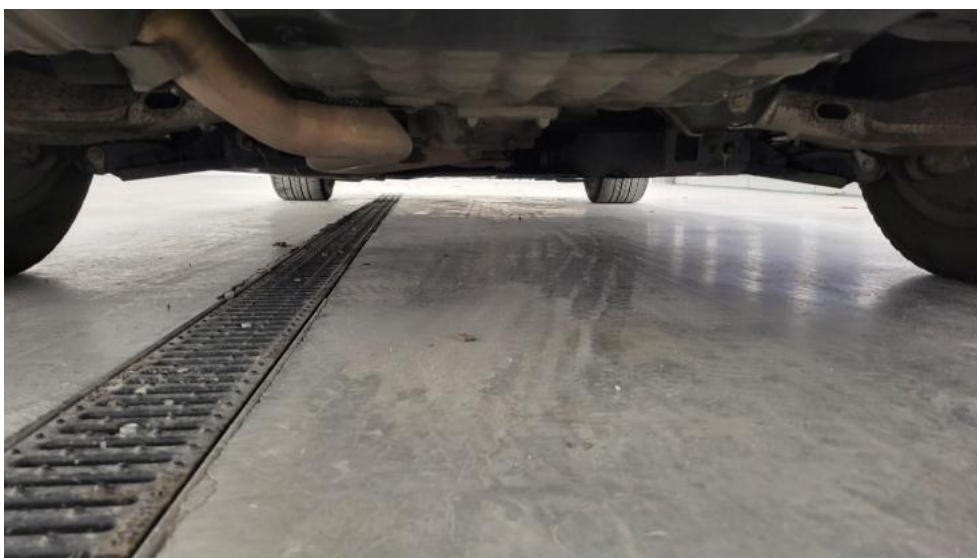


Photo 14.
Spód pojazdu tył

PHOTOGRAPHIC DOCUMENTATION



Photo 15.

Tarcza hamulcowa przednia prawa



Photo 16.

Tarcza hamulcowa tylna prawa

PHOTOGRAPHIC DOCUMENTATION



Photo 17.
Tarcza hamulcowa tylna lewa



Photo 18.
Tarcza hamulcowa przednia lewa

PHOTOGRAPHIC DOCUMENTATION



Photo 19.
Bagażnik



Photo 20.
Koło zapasowe

PHOTOGRAPHIC DOCUMENTATION



Photo 21.
Komora silnika



Photo 22.
Numer identyfikacyjny

PHOTOGRAPHIC DOCUMENTATION



Photo 23.
Tabliczka znamionowa



Photo 24.
Zestaw wskaźników - przebieg

PHOTOGRAPHIC DOCUMENTATION



Photo 25.

Widok przez otwarte drzwi przednie lewe



Photo 26.

Kierownica z lewej strony

PHOTOGRAPHIC DOCUMENTATION



Photo 27.

Widok przez otwarte drzwi tylne lewe



Photo 28.

Widok z tylnej kanapy na deskę rozdz.

PHOTOGRAPHIC DOCUMENTATION



Photo 29.
Konsola środkowa



Photo 30.
Tunel środkowy

PHOTOGRAPHIC DOCUMENTATION



Photo 31.
Kierownica (na wprost)



Photo 32.
Dowód rej. Str. 1

PHOTOGRAPHIC DOCUMENTATION



Photo 33.
Dow. Rej. Str.2 i klucze



Photo 34.
Zdjęcie do protokołu

PHOTOGRAPHIC DOCUMENTATION



Photo 35.
Zdjęcie do protokołu

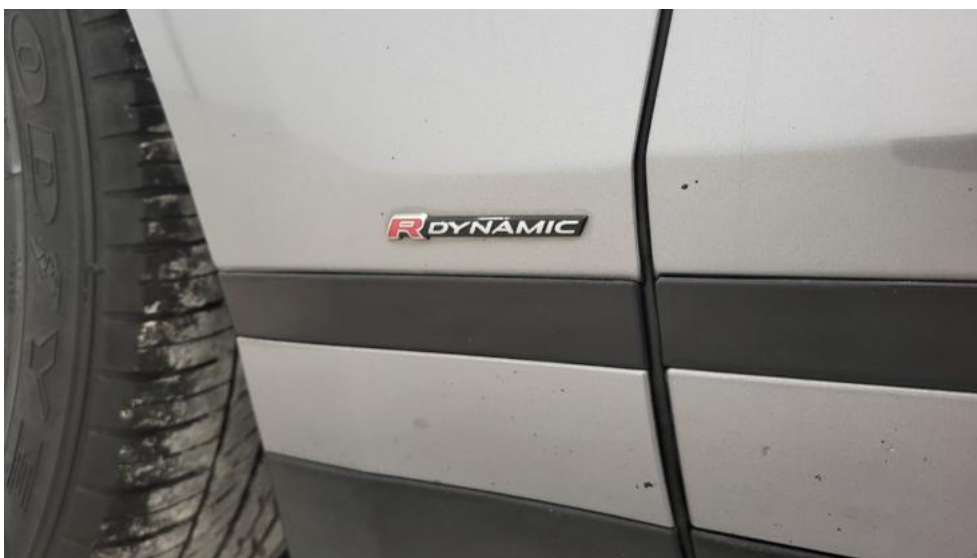


Photo 36.
Zdjęcie do protokołu

PHOTOGRAPHIC DOCUMENTATION



Photo 37.
Zdjęcie do protokołu



Photo 38.
Zdjęcie do protokołu

PHOTOGRAPHIC DOCUMENTATION



Photo 39.
Zdjęcie do protokołu



Photo 40.
Zdjęcie do protokołu

PHOTOGRAPHIC DOCUMENTATION

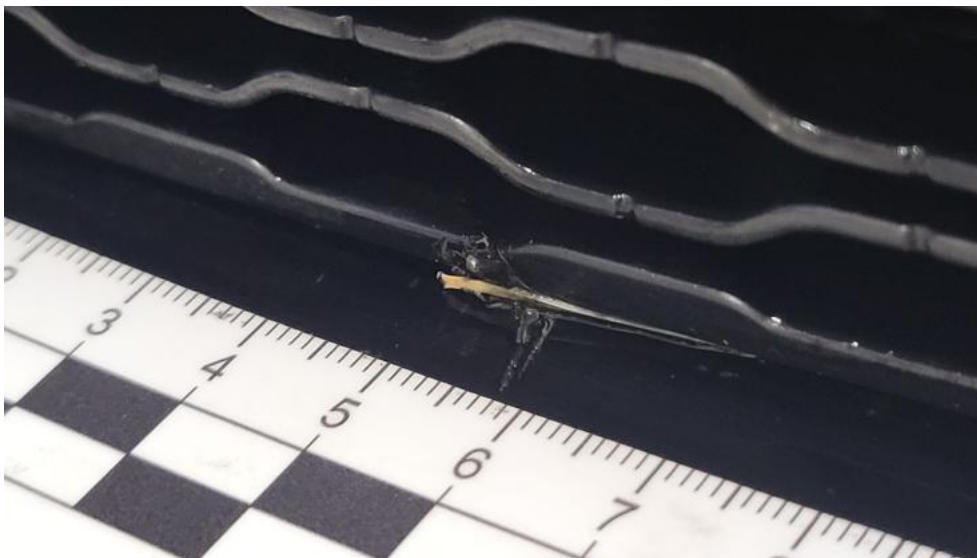


Photo 41.

Atrapa przednia - zdjęcie poglądowe 1



Photo 42.

Atrapa przednia - zdjęcie poglądowe 2

PHOTOGRAPHIC DOCUMENTATION



Photo 43.
Atrapa przednia - Pęknięcie/rozerwanie 1



Photo 44.
Atrapa przednia - Pęknięcie/rozerwanie 2

PHOTOGRAPHIC DOCUMENTATION



Photo 45.

Atrapa przednia() - Pęknięcie/rozerwanie 3

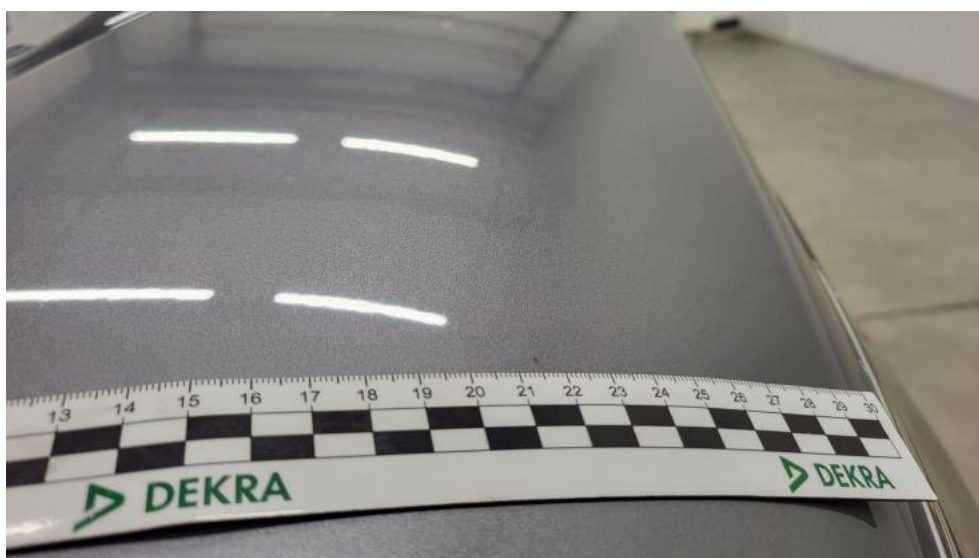


Photo 46.

Pokrywa komory silnika - Rysa/odprysk 1

PHOTOGRAPHIC DOCUMENTATION

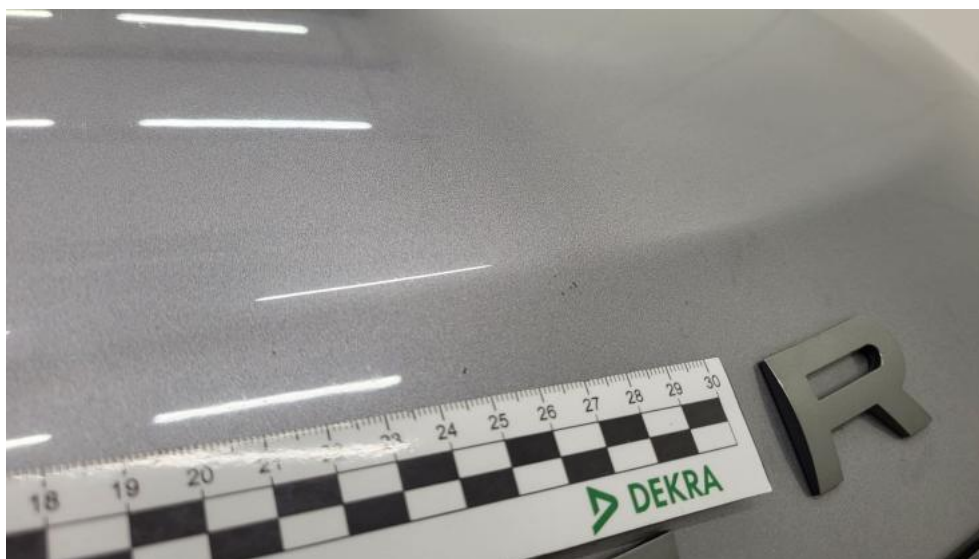


Photo 47.
Pokrywa komory silnika - Rysa/odprysk 2



Photo 48.
Pokrywa komory silnika() - Rysa/odprysk 3

PHOTOGRAPHIC DOCUMENTATION



Photo 49.
Szyba czołowa ogrzewana - Rysa/odprysk 1



Photo 50.
Szyba czołowa ogrzewana - Rysa/odprysk 2

PHOTOGRAPHIC DOCUMENTATION



Photo 51.
Szyba czołowa ogrzewana() - Rysa/odprysk 3



Photo 52.
Zderzak - Rysa/odprysk 1

PHOTOGRAPHIC DOCUMENTATION



Photo 53.

Zderzak - Rysa/odprysk 2



Photo 54.

Zderzak() - Rysa/odprysk 3

PHOTOGRAPHIC DOCUMENTATION



Photo 55.
Błotnik przedni P - Wgniecenie/odkształcenie 1



Photo 56.
Felga aluminiowa przednia P - Rysa/odprysk 1

PHOTOGRAPHIC DOCUMENTATION



Photo 57.
Reflektor P - zdjęcie poglądowe 1



Photo 58.
Reflektor P - Pęknięcie/rozerwanie 1

PHOTOGRAPHIC DOCUMENTATION



Photo 59.
Reflektor P - Pęknięcie/rozerwanie 2



Photo 60.
Reflektor P() - Pęknięcie/rozerwanie 3

PHOTOGRAPHIC DOCUMENTATION



Photo 61.

Drzwi przednie P - Rysa/odprysk 1



Photo 62.

Drzwi tylne P - Wgniecenie/odkształcenie 1

PHOTOGRAPHIC DOCUMENTATION



Photo 63.
Próg P - Rysa/odprysk 1



Photo 64.
Zderzak tylny - zdjęcie poglądowe 1

PHOTOGRAPHIC DOCUMENTATION



Photo 65.
Zderzak tylny - zdjęcie poglądowe 2



Photo 66.
Zderzak tylny - Rysa/odprysk 1

PHOTOGRAPHIC DOCUMENTATION



Photo 67.
Zderzak tylny - Rysa/odprysk 2



Photo 68.
Zderzak tylny() - Rysa/odprysk 3

PHOTOGRAPHIC DOCUMENTATION



Photo 69.
Felga aluminiowa tylna L - Rysa/odprysk 1



Photo 70.
Opona tylna L - Pęknięcie/rozerwanie 1

PHOTOGRAPHIC DOCUMENTATION



Photo 71.

Drzwi przed L - Rysa/odprysk 1



Photo 72.

Drzwi przed L - Rysa/odprysk 2

PHOTOGRAPHIC DOCUMENTATION



Photo 73.
Drzwi przed L - Wgniecenie/odkształcenie 1



Photo 74.
Drzwi tylne L - Rysa/odprysk 1

PHOTOGRAPHIC DOCUMENTATION



Photo 75.

Lusterko zew L - Rysa/odprysk 1



Photo 76.

Reflektor L - zdjęcie pogładowe 1

PHOTOGRAPHIC DOCUMENTATION

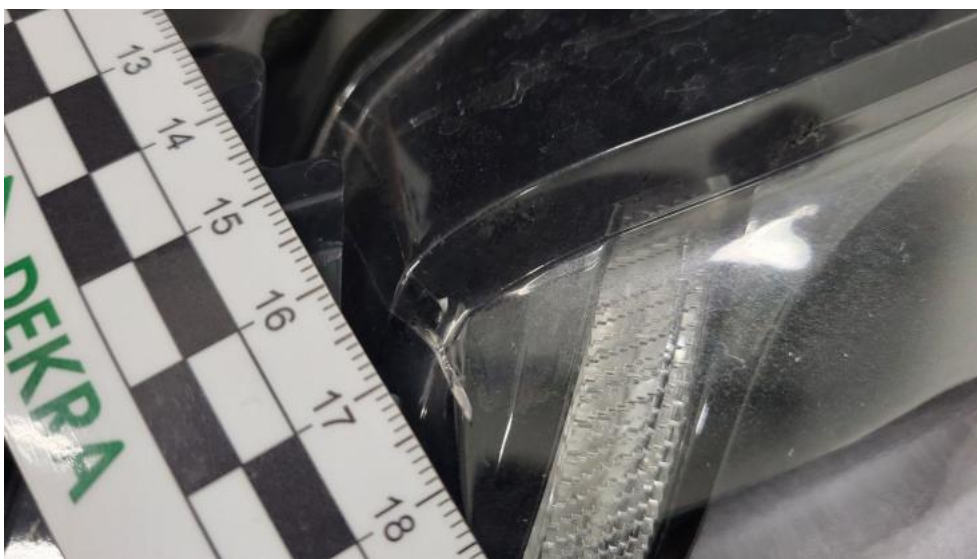


Photo 77.
Reflektor L - Pęknięcie/rozerwanie 1



Photo 78.
Reflektor L - Pęknięcie/rozerwanie 2

PHOTOGRAPHIC DOCUMENTATION



Photo 79.

Fotel prz. lew. - Wgniecenie/odkształcenie 1

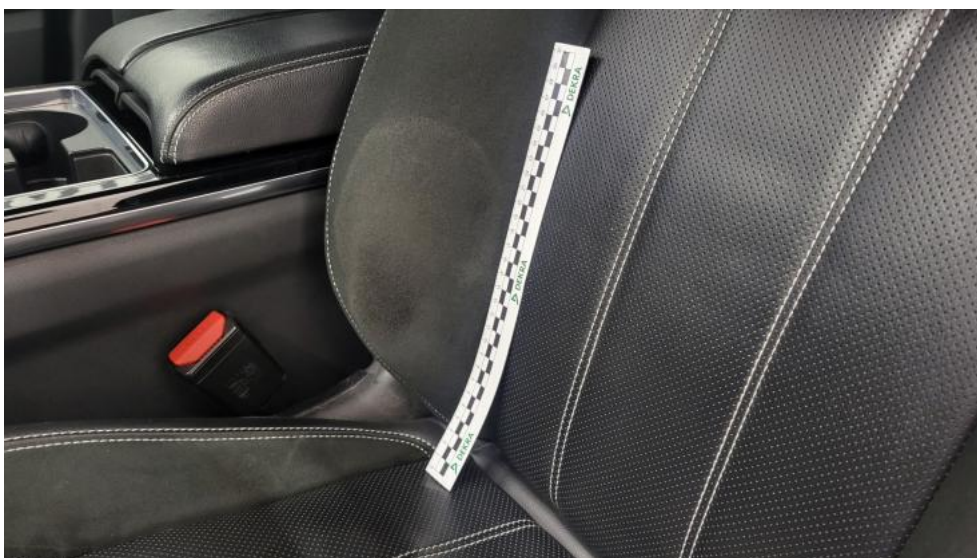


Photo 80.

Fotel prz. lew. - Inne 1

PHOTOGRAPHIC DOCUMENTATION



Photo 81.

Fotel prz. praw. - Rysa/odprysk 1

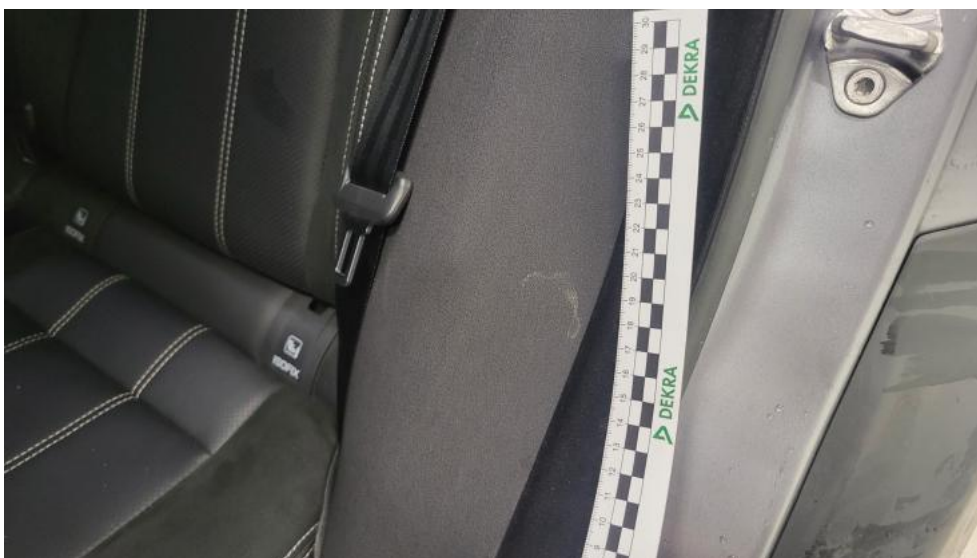


Photo 82.

Kanapa tyl. - Inne 1

PHOTOGRAPHIC DOCUMENTATION



Photo 83.
Kanapa tyl. - Inne 2



Photo 84.
Tapicerka drzwi przednich L - zdjęcie poglądowe 1

PHOTOGRAPHIC DOCUMENTATION



Photo 85.
Tapicerka drzwi przednich L - Rysa/odprysk 1



Photo 86.
Tapicerka drzwi tylnych L - Rysa/odprysk 1

PHOTOGRAPHIC DOCUMENTATION



Photo 87.

Wykładzina pokrywy tylnej - Rysa/odprysk 1