

Nr zlecenia DEKRA: PKOL(W)/LODZ/17211/25/03/07
Nr zlecenia/szkody: 23/033957
Data zlecenia: 07-03-2025

DEKRA Polska - Centrala
02-673 Warszawa, ul. Konstruktorska 12A

Zleceniodawca:

PKO Leasing SA
Świętokrzyska 36
00-116 Warszawa

Rzeczoznawcy:

Kacper Sosnowski (NEW)
DEKRA Polska - współpraca O/Warszawa
Andrzej Sosnowski
DEKRA Polska - Centrala

UWAGA:

Ze względu na przeznaczenie dokumentu usunięto w nim wszelkie informacje dotyczące wartości pojazdu, cen wyposażenia, korekt, etc.

Dane pojazdu

Grupa obiektów (Eurotax)	samochody terenowe
Kod EC (Eurotax)	0109187
Producent	VOLVO
Model	XC90 14-19
Typ/wersja	XC90 T8 AWD Plug-In Hybrid Inscription 7os
Rodzaj nadwozia	KOM
Liczba drzwi/liczba miejsc	5/7
Masa własna [kg]	2244
Dopuszczalna masa całkowita [kg]	3010
Rozstaw osi 1/2	2984
Rodzaj silnika	z zapłonem iskrowym
Układ oczyszczania spalin	katalizator trójdrożny
Pojemność silnika [ccm]	1969
Moc silnika [KM/kW]	320/236
Skrzynia biegów	automatyczna
Nr rejestracyjny	RZ288EY
VIN	YV1LFBABDH1131575
Data 1. rejestracji	05-10-2016
Data nast. bad. techn.	28-03-2024
Rok produkcji	2016 (rok produkcji został zweryfikowany z zewnętrzną bazą danych)
Stan licznika [km]	255 828 (odczytany)
Kolor nadwozia/rodzaj powłoki	biały/2-warstwowy metalizowany

Ogumienie

Oś	Koło	Producent, typ	Rozmiar	Profil zmierzony
przednia	prawe	PIRELLI, WINTER 2 SCORPION	275/45 20 110V	4,0 mm
	lewe	PIRELLI, WINTER 2 SCORPION	275/45 20 110V	4,0 mm
tylna	prawe	PIRELLI, WINTER 2 SCORPION	275/45 20 110V	4,0 mm
	lewe	PIRELLI, WINTER 2 SCORPION	275/45 20 110V	4,0 mm

Wyposażenie standardowe wg Eurotax

1. ABS
2. AQS - System poprawy jakości powietrza w kabinie
3. Airbag chroniący kolana kierowcy
4. Airbag, poduszki powietrzne czołowe i boczne dla kierowcy i pasażera, kurtyny powietrzne
5. Alarm VOLVO z czujnikiem ruchu i czujnikiem przechyłu
6. Apple Carplay
7. Blokada schowka, centralna
8. CTC - kontrola trakcji w zakręcie
9. Clean Zone - pakiet czystego wnętrza z systemem wstępnej wentylacji auta w momencie otwarcia pojazdu
10. Czujnik deszczu
11. Czujniki odległości przy parkowaniu - tył
12. Distance Alert - układ ostrzegania o zbyt małej odległości od poprzedzającego pojazdu
13. Drive Mode - Regulacja trybów jazdy
14. Driver Alert Control - układ ostrzegający o dekoncentracji kierowcy
15. Dywaniki tekstylne
16. Dźwignia zmiany biegów wykończona skórą
17. EBA - system wspomagania nagłego hamowania
18. EBD - elektroniczny rozdział sił hamowania
19. EBL (Emergency Brake Lights) - ostrzeganie innych użytkowników drogi o nagłym hamowaniu
20. ESC - układ elektronicznej kontroli stabilności i trakcji
21. Elektrycznie składane lusterka zewnętrzne
22. Elektrycznie sterowana pokrywa bagażnika (otwieranie/zamykanie)
23. Elektrycznie sterowany hamulec postojowy
24. Elektryczna regulacja odcinka lędźwiowego
25. Felgi aluminiowe 20 (wzór 10-ramienny Diamond Cut/Tinted Silver) z ogumieniem 275/45 R20
26. Fotel kierowcy regulowany elektrycznie z pamięcią ustawień
27. Fotele komfortowe z tapicerką skórzaną Nappa
28. Fotele pasażera regulowany elektrycznie z pamięcią ustawień
29. Fotele pochłaniające energię zderzenia
30. Funkcja Auto Hold
31. Gałka zmiany biegów ze szkła kryształowego Orrefors
32. Gniazdo 12V w konsoli centralnej
33. Immobilizer
34. Kierownica skórzana, wielofunkcyjna z wykończeniem aluminiowym
44. Lusterka boczne składane elektrycznie
45. Lusterka wewnętrzne dla kierowcy i pasażera, podświetlane
46. Lusterka zewnętrzne składane elektrycznie
47. Lusterko wsteczne przyciemniające się automatycznie
48. Napinacze pasów bezpieczeństwa (dla wszystkich foteli)
49. Ogrzewanie postojowe
50. Oświetlenie wnętrza poziom III
51. Pakiet dodatkowego oświetlenia wnętrza
52. Podwójne, zintegrowane końcówki układu wydechowego
53. Podłokietnik z przodu
54. Podłokietniki z uchwytami na kubki dla trzeciego rzędu
55. Przednie pasy bezpieczeństwa z elektrycznymi napinaczami łagodzącymi skutki kolizji
56. Przewód zasilający MENNEKES Schuko/Typ 2 (Mode 2), 4,5 m długości
57. Queue Assist - funkcja ułatwiająca jazdę w ruchu uliczny
58. RSC - układ stabilizacji przechyłu pojazdu
59. Reflektory przednie MID-LED
60. Regulacja pasów bezpieczeństwa w pierwszym i drugim rzędzie siedzeń
61. Relingi dachowe srebrne (podwyższone)
62. Relingi dachowe zintegrowane
63. Road Sign Information - układ informowania o znakach drogowych
64. Roleta bagażnika półautomatyczna
65. Schowek pod podłogą bagażnika
66. System Sensus Connect Infotainment (z zestawem głośnomówiącym, dostępem do Internetu przez WIFI/BT)
67. System audio High Performance Sound
68. System mocowania fotelika dziecięcego ISOFIX na tylnej kanapie
69. System monitorowania ciśnienia w oponach (TPMS)
70. System stabilizacji pojazdu w czasie holowania przyczepy (TSA)
71. System unikania lub łagodzenia skutków zderzeń na skrzyżowaniach
72. System unikania lub łagodzenia skutków zderzeń z pieszymi i rowerzystami
73. System zabezpieczeń przed skutkami uderzeń bocznych (SIPS)
74. System zabezpieczeń przed urazami kręgosłupa szyjnego (WHIPS)
75. Szyby barwione
76. Tempomat aktywny (ACC)
77. Tyłne oparcie składane, dzielone

- | | |
|---|---|
| 35. Klimatyzacja automatyczna, 4-strefowa (z panelem regulacji temperatury dla 2 rzędu) | 78. Uchwyty na kubki z przodu |
| 36. Klimatyzacja dla trzeciego rzędu siedzeń | 79. Układ wspomagania hamowania City Safety |
| 37. Kluczyk Inscription w kolorze tapicerki | 80. Wskaźnik temperatury zewnętrznej |
| 38. Komputer pokładowy | 81. Wyłącznik poduszki powietrznej pasażera |
| 39. Lakier uni | 82. Wyświetlacz cyfrowy zegarów kierowcy, 12,3-cala |
| 40. Lampki do czytania z przodu i z tyłu | 83. Zamek centralny zdalnie sterowany |
| 41. Lane Departure Warning - system ostrzegania o niekontrolowanej zmianie pasa ruchu | 84. Zwalnianie pedału hamulca |
| 42. Lane Keeping Aid (LKA) - układ utrzymania pasa ruchu | 85. Światła do jazdy dziennej LED |
| 43. Lusterka boczne regulowane elektryczne i ogrzewane | |

Wyposażenie dealerskie (wybrane elementy)

- | | |
|--|---|
| 1. Aktywne światła drogowe w technologii Full LED | - |
| 2. Lakier z palety Inscription (Crystal White Pearl) | - |
| 3. Lusterko wsteczne oraz lusterka boczne przyciemniające się automatycznie | - |
| 4. Ogrzewanie przednich foteli | - |
| 5. Ogrzewanie tylnych foteli | - |
| 6. Pakiet Business Premium Sound | - |
| System audio Premium Sound Bowers & Wilkins | |
| Nawigacja Sensus | |
| Asystent parkowania równoległego i prostopadłego (zaw. przednie i tylne czujniki parkowania) | |
| 7. Pakiet Xenium | - |
| Kamera wspomagająca parkowanie tyłem | |
| Wyświetlacz przezierny Head-Up Display (HUD) | |
| Rolety przeciwsłoneczne w drzwiach tylnych | |
| Skórzane pokrycie deski rozdzielczej | |
| 8. Podgrzewana kierownica | - |
| 9. Szyby tylne przyciemniane | - |

Wartość bazowa pojazdu

Wartość bazowa pojazdu wg Eurotax (netto)

Korekty

Pierwsza rejestracja

Przebieg

Wyposażenie

Ogumienie

Inne

Ważność badania technicznego -
Wcześniejsze naprawy -
Uszkodzenia, stan -

Powyższą wartość określono w oparciu o notowania cen samochodów używanych na rynku polskim Eurotax (baza danych nr 03-2025 POL) z uwzględnieniem parametrów technicznych i rynkowych mających wpływ na wartość pojazdu.

Dla pojazdów zarejestrowanych w Polsce powyższa wartość została określona na dzień sporządzenia wyceny.

Jeżeli pojazd nie jest zarejestrowany w kraju - podana wartość jest wartością hipotetyczną przy założeniu uiszczenia wszelkich opłat i podatków należnych przy wprowadzeniu pojazdu na polski obszar celny.

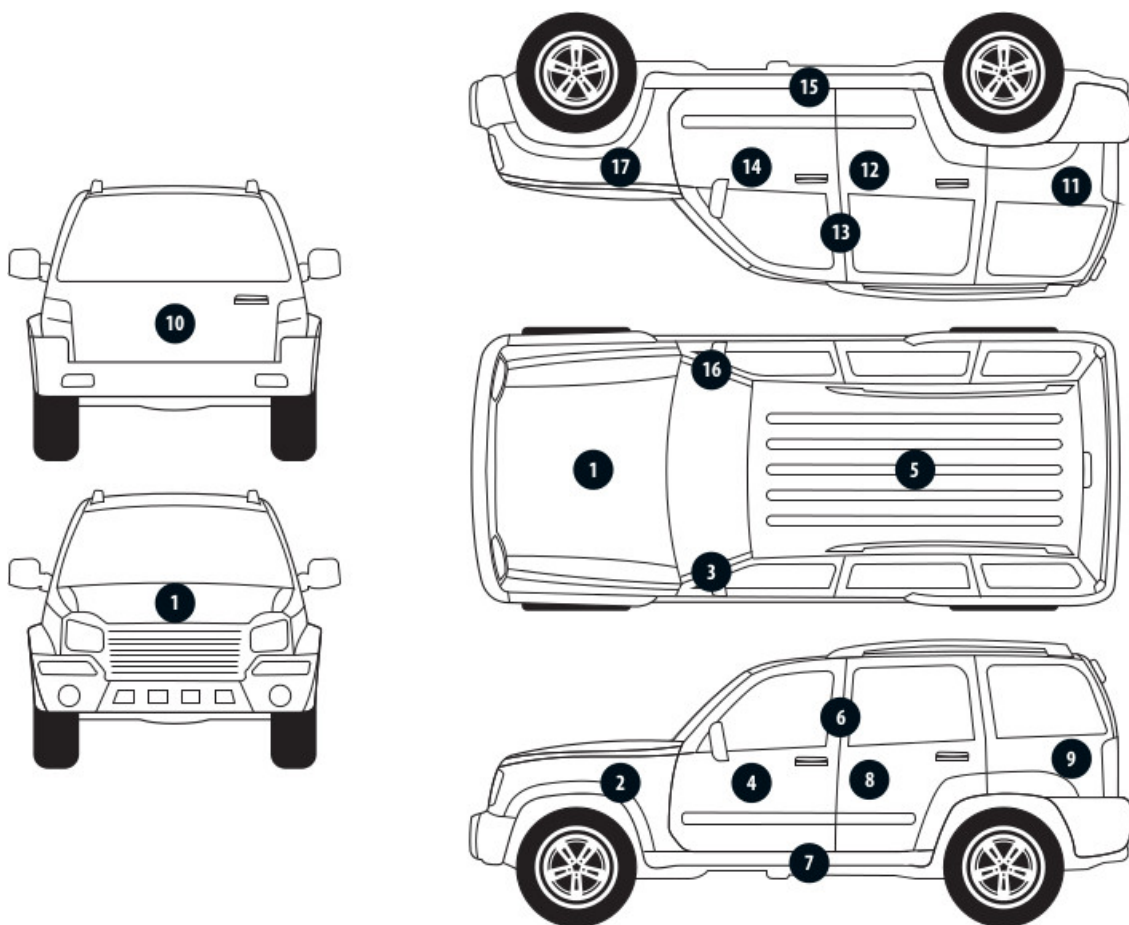
Wydruk podstawowy bez informacji o wartości pojazdu - ze względu na przeznaczenie dokumentu usunięto w nim wszelkie informacje dotyczące wartości pojazdu, cen wyposażenia, korekt, etc.

Data: 12-03-2025

Rzecznik DEKRA:
Kacper Sosnowski (NEW)
Andrzej Sosnowski

Dokument wystawiony elektronicznie ważny bez podpisu.

Pomiar grubości powłoki lakierowej poj.



Nr punktu kontroli	Kontrolowany element	Zmierzony przedział grubości powłoki lakierowej [µm]
1	Pokrywa przednia	150 - 300
2	Błotnik przedni lewy	do 150
3	Słupek przedni lewy	do 150
4	Drzwi przednie lewe	do 150
5	Dach	do 150
6	Słupek środkowy lewy	do 150
7	Próg lewy	do 150
8	Drzwi tylne lewe	do 150
9	Ściana boczna lewa	do 150
10	Pokrywa/klapa tylna	150 - 200
11	Ściana boczna prawa	do 150
12	Drzwi tylne prawe	do 150
13	Słupek środkowy prawy	do 150
14	Drzwi przednie prawe	do 150
15	Próg prawy	do 150
16	Słupek przedni prawy	do 150
17	Błotnik przedni prawy	do 150

Opis stanu technicznego

Szczegółowy opis stanu technicznego zawarto w Opisie stanu technicznego załączonym do niniejszej ekspertyzy.

Uwagi ogólne - dot. wyceny

Dokumenty pojazdu

Podczas oględzin przedstawiono dowód rej. poj. oraz wykonano jego fot. cyfrowe, które załączono do ekspertyzy.

Podczas oględzin przedstawiono do wglądu książkę serwisową, a jej nr podano poniżej:
elektroniczna

Informacja dotycząca pochodzenia pojazdu

Brak wiarygodnych danych.

Dodatkowe uwagi dotyczące sam. osobowego:

Nie dotyczy.

Jazda próbna

Przeprowadzono próbę ruchową pojazdu.

Jazda próbna w pełnym zakresie niemożliwa. Poniżej podano komentarz:
ograniczenia placowe

Badanie poprawności i/lub budowy numerów identyfikacyjnych/seryjnych obiektu:

Nie badano.

Weryfikacja prawdziwości danych obiektu, w tym roku produkcji i innych.

Nie przeprowadzono - przyjęto wg okazanych dokumentów i wskazanych źródeł.

Zabezpieczenia przeciwkradzieżowe

fabryczne

-
- Nie weryfikowano odczytanego stanu drogomierza z zapisami w urządzeniach elektronicznych pojazdu.
 - Niniejsza ekspertyza służy wyłącznie do oszacowania wartości rynkowej przedmiotu wyceny i nie może być wykorzystywana do żadnego innego celu, niż wymieniony powyżej. Wycena nie może stanowić podstawy do oceny cech i stanu wycenianego obiektu przy jego zakupie.
 - Rzeczoznawca nie bierze na siebie odpowiedzialności za wady ukryte (prawne i fizyczne) oraz ewentualne skutki wynikające z dalszego użytkowania przedmiotu wyceny, a także za skutki wykorzystania samej wyceny.
 - Powyższa wycena nie jest szczegółową ekspertyzą stanu technicznego przedmiotu wyceny i za taką nie może być uznawana, w szczególności nie może być traktowana jako gwarancja sprzedaży przedmiotu wyceny za oszacowaną wartość.
 - Niniejsza wycena nie może być publikowana w całości w jakimkolwiek dokumencie bez zgody wykonawców i bez uzgodnienia z nimi formy i treści takiej publikacji.
 - Wycenę przeprowadzono w oparciu o dostarczoną dokumentację oraz badanie organoleptyczne wycenianego obiektu. Nie prowadzono badań diagnostycznych oraz weryfikacji warsztatowej przedmiotu wyceny.

- Niniejsza wycena została sporządzona na podstawie oględzin wycenianego przedmiotu w warunkach występujących w miejscu jego udostępnienia.

Uwagi do zlecenia - dot. wyceny

Kluczyki

TAK

2

Uwagi Rzecznawcy - dot. wyceny

Rysy na samochodzie. Pojazd posiada hak. Odpryski na szybie czołowej. Niesprawne przyciski funkcyjne w jednym z kluczyków, grot prawidłowy.

Rzecznawca dokonał oględzin pojazdu w warunkach parkingowych, co mogło ograniczyć pełną ocenę jego stanu technicznego. Dodatkowo, jeżeli jazda próbna została przeprowadzona (informacje w treści raportu), to wykonano ją w warunkach parkingowych, z niewielką prędkością, co może nie odzwierciedlać pełnych warunków eksploatacyjnych. Istnieje możliwość, że w innych okolicznościach ujawnią się dodatkowe uszkodzenia lub usterki, których nie można było wykryć podczas obecnych oględzin. Zalecamy zatem skorzystanie z możliwości oględzin pojazdu we własnym zakresie lub w Autoryzowanej Stacji Obsługi danej marki, co pozwoli na pełniejszą weryfikację stanu technicznego pojazdu przed udziałem w aukcji."

Zastrzeżenia ograniczające - dot. wyceny

Nie weryfikowano szczegółowo stanu układu napędowego, zawieszenia, kierowniczego, hamulcowego oraz wydechowego. Ocena została wykonana bez użycia podnośnika i specjalistycznego sprzętu diagnostycznego, nie dokonywano demontażu osłon i innych elementów. Ocena określa ogólny stan pojazdu na dzień oględzin w miejscu jego udostępnienia, nie może być zatem traktowana jako kompleksowa ocena stanu technicznego. Specyfikacja wg. programu operacyjnego w zakresie wyposażenia standardowego i dodatkowego nie gwarantuje zgodności ze stanem faktycznym w zakresie możliwym do ustalenia przez rzeczoznawcę podczas oględzin pojazdu. Pomiar grubości powłoki lakierowej wykonano w miejscach możliwych do ich wykonania pomiary nie gwarantują oryginalności poszczególnych elementów poddanych ocenie.

- W Ocenie/Raporcie uwzględniono niesprawności, uszkodzenia, braki itp., które były możliwe do stwierdzenia organoleptycznego, w warunkach oględzin (z uwzględnieniem: stanu czystości pojazdu, warunków atmosferycznych, oświetlenia itd.) oraz bez weryfikacji serwisowej, bez dostępu do spodu pojazdu, bez specjalistycznego sprzętu diagnostycznego (w tym bez diagnostyki komputerowej), bez jazdy próbnej wykonanej w warunkach drogowych z obciążeniem.
- W ramach Oceny/Raporu nie weryfikowano odczytanego stanu drogomierza z zapisami w urządzeniach elektronicznych pojazdu.
- Rzecznawca nie bierze na siebie odpowiedzialności za wady ukryte (prawne i fizyczne) oraz ewentualne skutki wynikające z dalszego użytkowania przedmiotu oceny, a także za skutki wykorzystania samej oceny.
- Podane przedziały grubości powłoki lakierowej, dotyczą punktów pomiarowych. Nie mogą być traktowane jako gwarancja, że grubość powłoki lakierowej w innych punktach nie wykracza poza te przedziały.
- Zawarte w niniejszej Ocenie/Raporcie informacje (w tym dotyczące wyposażenia) służą jedynie ogólnym celom informacyjnym. Ocena/Raport nie może być zatem traktowana jako oferta w rozumieniu przepisów Kodeksu Cywilnego oraz opisu towaru ani zapewnienia w rozumieniu art. 4 Ustawy z dnia 27 lipca 2002 roku o szczególnych warunkach sprzedaży konsumenckiej.

- Niniejsza Ocena/Raport nie jest szczegółową oceną stanu technicznego.

Ocenę/Raport wykonano w kierunku ujawnienia uszkodzeń nieakceptowanych z punktu widzenia właściwego przewodnika zwrotu pojazdu lub innych ustaleń ze Zleceniodawcą. Tym samym Ocena/Raport może nie ujmować typowych zużyć i uszkodzeń eksploatacyjnych.

DOKUMENTACJA FOTOGRAFICZNA



Fot. 1.
Przekątna przednia lewa



Fot. 2.
Przód

DOKUMENTACJA FOTOGRAFICZNA



Fot. 3.
Przekątna przednia prawa



Fot. 4.
Bok prawy z przodu

DOKUMENTACJA FOTOGRAFICZNA



Fot. 5.
Bok prawy z tyłu



Fot. 6.
Przekątna tylna prawa

DOKUMENTACJA FOTOGRAFICZNA



Fot. 7.
Tyl



Fot. 8.
Przekątna tylna lewa

DOKUMENTACJA FOTOGRAFICZNA



Fot. 9.
Bok lewy z tyłu



Fot. 10.
Bok lewy z przodu

DOKUMENTACJA FOTOGRAFICZNA



Fot. 11.
Próg lewy (widok od przodu)



Fot. 12.
Próg prawy (widok od przodu)

DOKUMENTACJA FOTOGRAFICZNA



Fot. 13.
Spód pojazdu przód

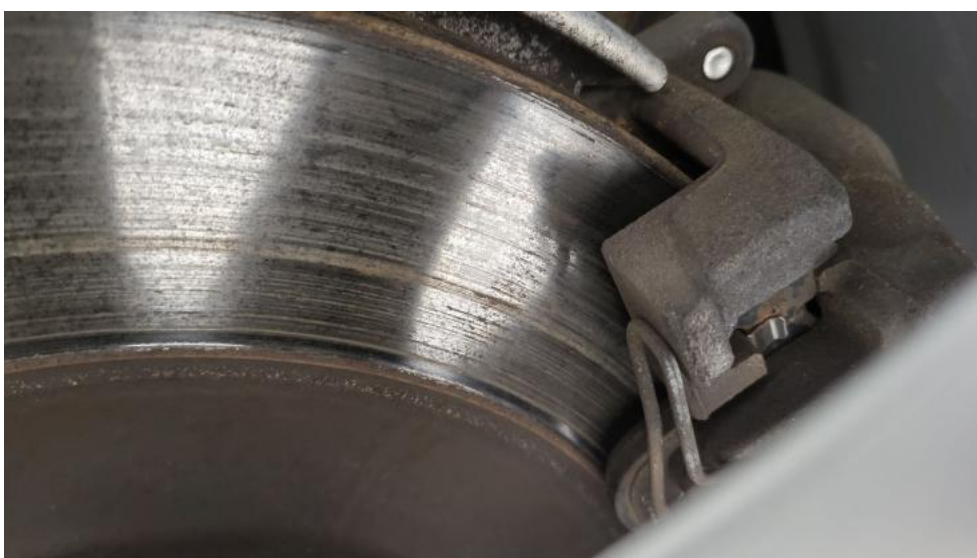


Fot. 14.
Spód pojazdu tył

DOKUMENTACJA FOTOGRAFICZNA



Fot. 15.
Tarcza hamulcowa przednia prawa



Fot. 16.
Tarcza hamulcowa tylna prawa

DOKUMENTACJA FOTOGRAFICZNA



Fot. 17.
Tarcza hamulcowa tylna lewa



Fot. 18.
Tarcza hamulcowa przednia lewa

DOKUMENTACJA FOTOGRAFICZNA



Fot. 19.
Bagażnik

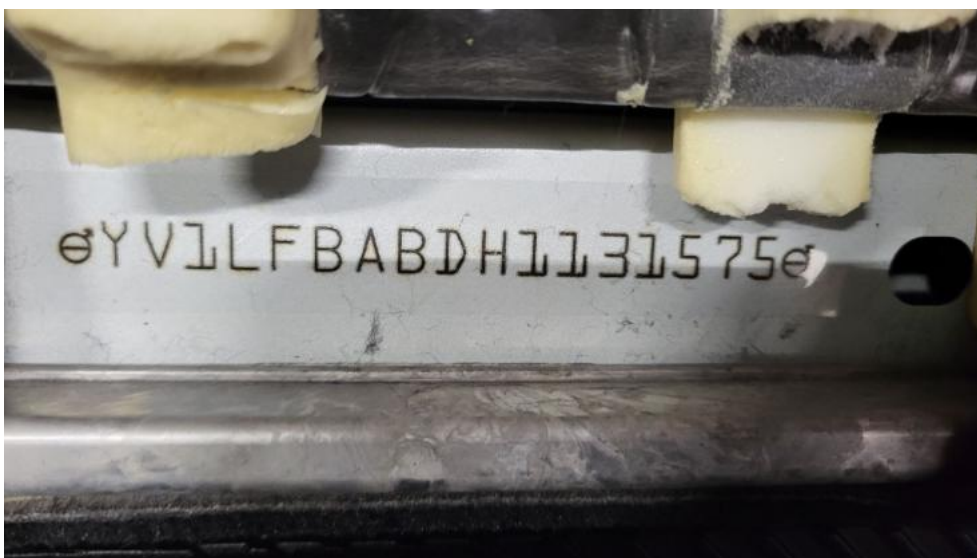


Fot. 20.
Koło zapasowe

DOKUMENTACJA FOTOGRAFICZNA

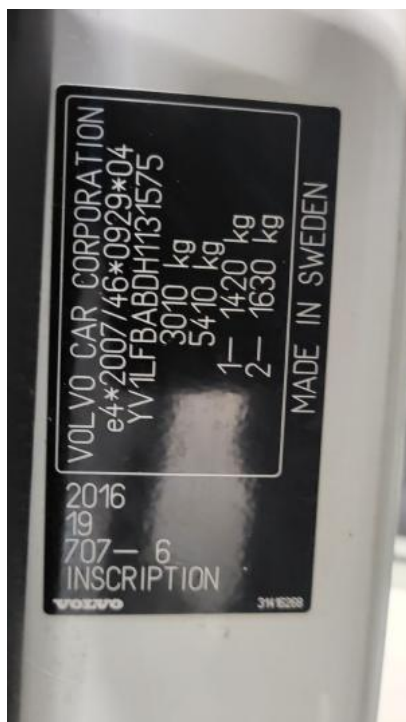


Fot. 21.
Komora silnika



Fot. 22.
Numer identyfikacyjny

DOKUMENTACJA FOTOGRAFICZNA



Fot. 23.
Tabliczka znamionowa



Fot. 24.
Zestaw wskaźników - przebieg

DOKUMENTACJA FOTOGRAFICZNA



Fot. 25.
Widok przez otwarte drzwi przednie lewe



Fot. 26.
Kierownica z lewej strony

DOKUMENTACJA FOTOGRAFICZNA



Fot. 27.

Widok przez otwarte drzwi tylne lewe



Fot. 28.

Widok z tylnej kanapy na deskę rozd.

DOKUMENTACJA FOTOGRAFICZNA



Fot. 29.
Konsola środkowa



Fot. 30.
Tunel środkowy

DOKUMENTACJA FOTOGRAFICZNA

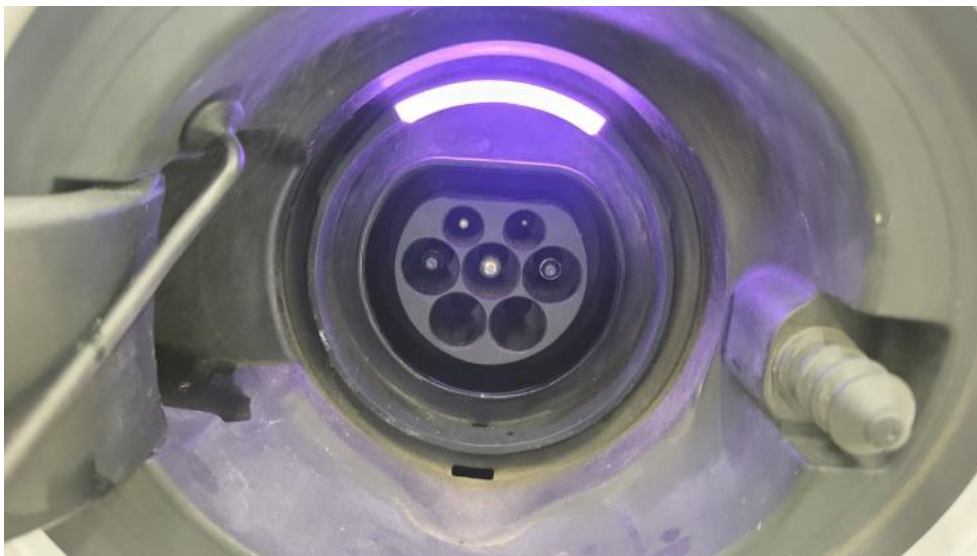


Fot. 33.
Dow. Rej. Str.2 i klucze



Fot. 34.
Przewód ładowania baterii trakcyjnej

DOKUMENTACJA FOTOGRAFICZNA



Fot. 35.
Zdjęcie do protokołu



Fot. 36.
Zdjęcie do protokołu

DOKUMENTACJA FOTOGRAFICZNA



Fot. 37.
Zdjęcie do protokołu



Fot. 38.
Zdjęcie do protokołu

DOKUMENTACJA FOTOGRAFICZNA

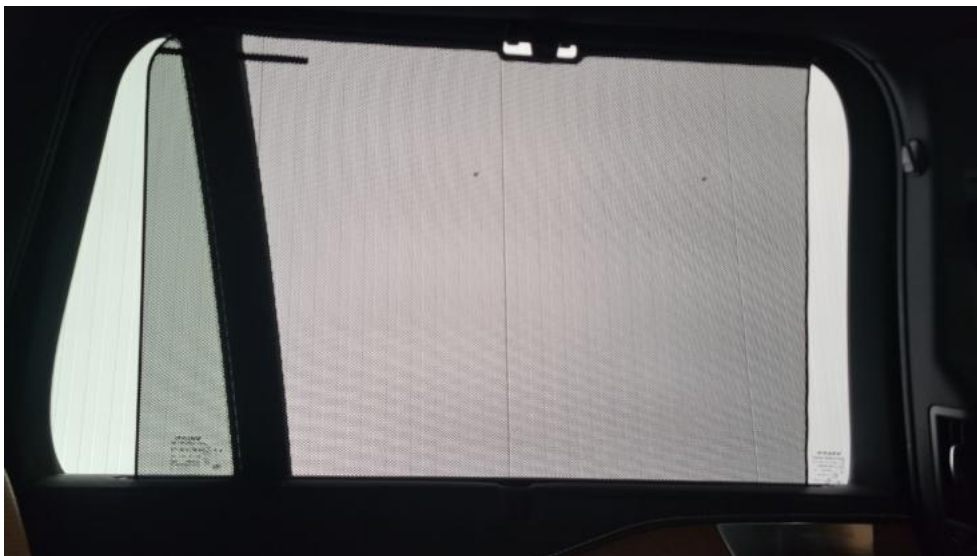


Fot. 39.
Zdjęcie do protokołu



Fot. 40.
Zdjęcie do protokołu

DOKUMENTACJA FOTOGRAFICZNA



Fot. 41.
Zdjęcie do protokołu



Fot. 42.
Zdjęcie do protokołu

DOKUMENTACJA FOTOGRAFICZNA



Fot. 43.
Zdjęcie do protokołu



Fot. 44.
Zdjęcie do protokołu

DOKUMENTACJA FOTOGRAFICZNA



Fot. 45.
Zdjęcie do protokołu



Fot. 46.
Zdjęcie do protokołu

DOKUMENTACJA FOTOGRAFICZNA



Fot. 47.
Zdjęcie do protokołu



Fot. 48.
Zdjęcie do protokołu

DOKUMENTACJA FOTOGRAFICZNA



Fot. 49.
Pokrywa komory silnika - Rysa/odprysk 1

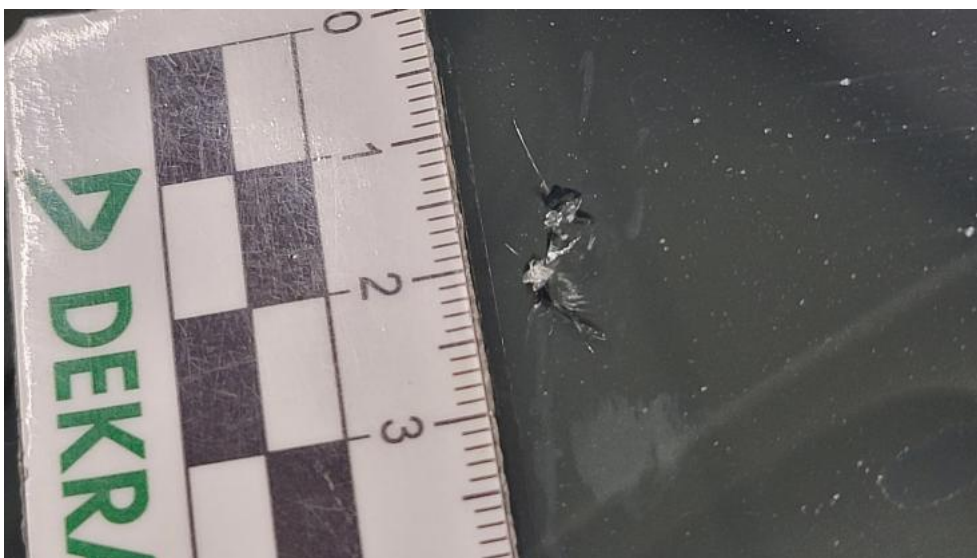


Fot. 50.
Szyba czołowa - zdjęcie poglądowe 1

DOKUMENTACJA FOTOGRAFICZNA



Fot. 51.
Szyba czołowa - zdjęcie pogładowe 2



Fot. 52.
Szyba czołowa - Pęknięcie/rozerwanie 1

DOKUMENTACJA FOTOGRAFICZNA



Fot. 53.
Szyba czołowa - Pęknięcie/rozerwanie 2



Fot. 54.
Zderzak - Rysa/odprysk 1

DOKUMENTACJA FOTOGRAFICZNA



Fot. 55.
Listwa błotnika przedniego P - Inne 1



Fot. 56.
Drzwi przednie P - Rysa/odprysk 1

DOKUMENTACJA FOTOGRAFICZNA



Fot. 57.
Drzwi przednie P - Rysa/odprysk 2



Fot. 58.
Lusterko zew P - Rysa/odprysk 1

DOKUMENTACJA FOTOGRAFICZNA



Fot. 59.
Błotnik tylny P / Ściana boczna P - Rysa/odprysk 1



Fot. 60.
Listwa zderzaka tylnego P - Inne 1

DOKUMENTACJA FOTOGRAFICZNA



Fot. 61.
Listwa śr zderzaka tylnego - Inne 1



Fot. 62.
Zderzak tylny - Rysa/odprysk 1

DOKUMENTACJA FOTOGRAFICZNA



Fot. 63.
Zderzak tylny - Inne 1



Fot. 64.
Zderzak tylny cz dolna - Rysa/odprysk 1

DOKUMENTACJA FOTOGRAFICZNA

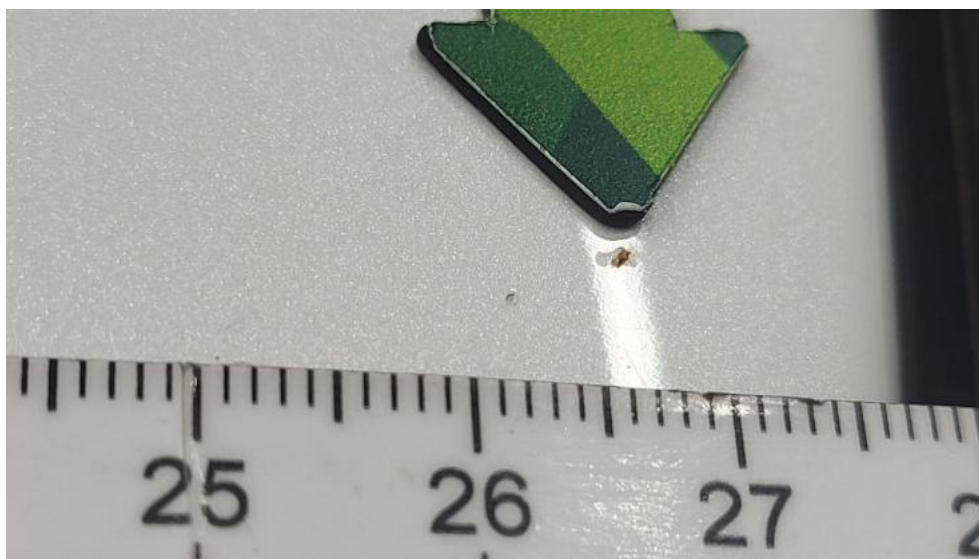


Fot. 65.
Dach - zdjęcie poglądowe 1

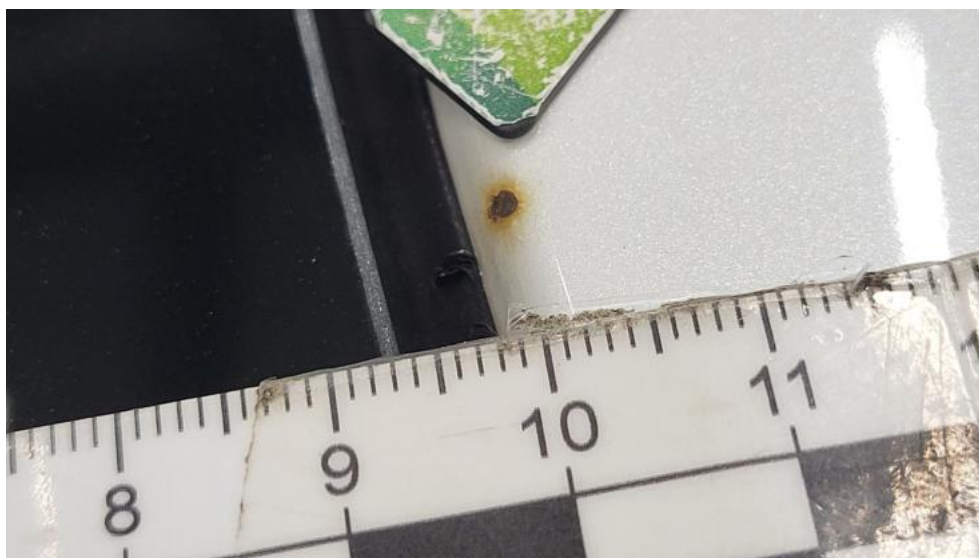


Fot. 66.
Dach - zdjęcie poglądowe 2

DOKUMENTACJA FOTOGRAFICZNA



Fot. 67.
Dach - Inne 1



Fot. 68.
Dach - Inne 2

DOKUMENTACJA FOTOGRAFICZNA



Fot. 69.
Błotnik tylny L / Ściana boczna L - Rysa/odprysk 1



Fot. 70.
Błotnik tylny L / Ściana boczna L - Rysa/odprysk 2

DOKUMENTACJA FOTOGRAFICZNA



Fot. 71.
Błotnik tylny L / Ściana boczna L - Wgniecenie/odkształcenie 1



Fot. 72.
Listwa zderzaka tylnego L - Inne 1

DOKUMENTACJA FOTOGRAFICZNA



Fot. 73.
Drzwi przed L - Wgniecenie/odkształcenie 1



Fot. 74.
Drzwi przed L - Wgniecenie/odkształcenie 2

DOKUMENTACJA FOTOGRAFICZNA



Fot. 75.
Drzwi przed L() - Wgniecenie/odkształcenie 3



Fot. 76.
Drzwi tylne L - Rysa/odprysk 1

DOKUMENTACJA FOTOGRAFICZNA



Fot. 77.
Lusterko zew L - Rysa/odprysk 1



Fot. 78.
Próg L - Rysa/odprysk 1

DOKUMENTACJA FOTOGRAFICZNA



Fot. 79.
Próg L - Wgniecenie/odkształcenie 1



Fot. 80.
Koło kierownicy - Rysa/odprysk 1

DOKUMENTACJA FOTOGRAFICZNA



Fot. 81.

Fotel prz. praw. - Rysa/odprysk 1



Fot. 82.

Kanapa tyl. - Inne 1

DOKUMENTACJA FOTOGRAFICZNA



Fot. 83.
Kanapa tyl. - Inne 2



Fot. 84.
Tapicerka drzwi przednich L - Inne 1