

Nr zlecenia: 41/28/10/2024/PKO LEASING REMARKETING

z dnia: 2024/10/28

**Zleceniodawca:**

PKO Leasing  
 wi tokrzyska 36  
 00-116 Warszawa

**Rzeczoznawca:**

in . Szymon Mróz/zatw. Pion Weryfikacyjny eRzeczoz



# P o g l d o w y R a p o r t S t a n u T e c h n i c z n e g o

Zadanie: Ocena stanu technicznego i określenie wartości rynkowej pojazdu

**DANE IDENTYFIKACYJNE POJAZDU**

Dane: [D] XI-2024

Rodzaj pojazdu: <b>Samochód ci arowy do 3.5t</b>	VIN: <b>W0VJ7H605KV633479</b>
Marka: <b>OPEL</b>	Nr rejestracyjny: <b>ST0168P</b>
Model pojazdu: <b>Vivaro 1.6 CDTI MR`14 E6c 2.9t</b>	Nr Info-Ekspert: <b>028-06922</b>
Wersja: <b>L2H1 Edition</b>	Rok produkcji: <b>2019</b>

Wskazanie drogomierza	179095 km
Data pierwszej rejestracji	2019/03/29
Data wa no ci badania technicznego	2024/03/29
Rodzaj nadwozia	kombi (uniwersalne) 4 drzwiowe 9 osobowe
Dop. masa całk. / Ładowno	2890 kg* / 815 kg
Liczba osi / Rodzaj nap du / Skrzynia biegów	2 / przedni (4x2) / manualna
Rozstaw osi	3498 mm
Jednostka nap dowa	z zapłonem samoczynnym
Pojemno / Moc silnika	1598 ccm / 89kW (121KM)
Liczba cylindrów / Układ cylindrów	4 / rz dowy
Norma spalin	E6c
Kolor powłoki lakierowej, (rodzaj lakieru)	Granatowy 2-warstwowy typu uni

**WYPOSA ENIE STANDARDOWE**

L.p.	Nazwa elementu wyposażenia	L.p.	Nazwa elementu wyposażenia
1	Czujnik temperatury zewn trznej	15	System elektronicznej kontroli toru jazdy ESP
2	Drzwi boczne prawe przesuwne	16	System kontroli ciśnienia w oponach
3	Fotel pasa era podwójny	17	Szyba w drzwiach prawych przesuwnych stała
4	Kierownica wielofunkcyjna	18	Szyba z lewej strony rodkowa przesuwna
5	Klimatyzacja	19	Szyba z lewej strony rodkowa stała
6	Kolumna kierownicy regulowana	20	Szyby przednie regulowane elektrycznie
7	Koło zapasowe pełnowymiarowe	21	Szyby tylne boczne
8	Kołpaki kół	22	wiatła do jazdy dziennej
9	Komputer pokładowy	23	Tapicerka Tricess Blue
10	Poduszka powietrzna kierowcy	24	Tempomat

11	Poduszka powietrzna pasażera	25	Wyłożenie podłogi w przestrzeni ładunkowej tworzywem
12	Radioodtwarzacz R16 BT USB	26	Wyłożenie ścian bocznych płyt do 1/2 wysokości
13	Siedzenie 3-osobowe w II rzędzie	27	Zamek centralny
14	Sterowanie radiem przy kierownicy	28	Zderzaki w kolorze nadwozia

**L.p. Nazwa pakietu / elementu pakietu wyposażenia standardowego**

- ABS + EBD - system dystrybucji siły hamowania  
ABS - system zapobiegający blokowaniu kół  
System dystrybucji siły hamowania elektroniczny EBD
- Drzwi tylne dwuskrzydłowe + szyba ogrzewana + wycieraczka  
Szyba tylna ogrzewana  
Wycieraczka szyby tylnej  
Drzwi tylne dwuskrzydłowe przeszklone
- Fotel kierowcy z regulacją wysokości + podłokietnik  
Fotel kierowcy z regulacją wysokości  
Podłokietnik fotela kierowcy
- Lusterka zewnętrzne podgrzewane i regulowane elektrycznie  
Lusterka zewnętrzne regulowane elektrycznie  
Lusterka zewnętrzne podgrzewane elektrycznie

**WYPOSAŻENIE DODATKOWE****L.p. Nazwa elementu wyposażenia**

- Czujniki parkowania - tył
- Klimatyzacja tylna
- Szyba tylna ogrzewana z wycieraczką  
Szyba tylna ogrzewana  
Wycieraczka szyby tylnej
- Wiatła przednie

**OPIS ZAMONTOWANEGO W POJECHDZIE OGUMIENIA**

Koło	Marka, typ	Bieżnik [mm]
Przednie lewe:	*ROADX RX FROST WC01 215/65/R16	7,5
Przednie prawe:	*ROADX RX FROST WC01 215/65/R16	6,9
Tylne lewe:	*ROADX RX FROST WC01 215/65/R16	8,8
Tylne prawe:	*ROADX RX FROST WC01 215/65/R16	8,2

**KOREKTY WARTOŚCI POJAZDU**

KOREKTA ZA PIERWSZĄ REJESTRACJĄ	(-)
KOREKTA ZA WYPOSAŻENIE	(+)
KOREKTA ZA PRZEBIEG	(-)
KOREKTY RÓŻNE:	
Zadana szacunkowa korekta z tytułu wcześniejszych napraw	(-)
Aktualno badania technicznych	(-)
Weryfikacja uszkodzeń mechanicznych	(-)
Stan utrzymania i dbałość o pojazd	(-)
KOREKTY RÓŻNE RAZEM	(-)
KOREKTA ZA OGUMIENIE	(+)

**UWAGI RZECZOZNAWCY DOTYCZĄCE WYCENY**

Dokonano sprawdzenia historii pojazdu w bazie CEPiK.

28.03.2024r Zgłoszenie kradzieży

03.09.2024r Odnalezienie pojazdu luzem zaciągnięciem poszukiwań.

Nie weryfikowano gwarancji, statusu pakietów serwisowych i kompletności w zakresie wyposażenia dodatkowego,

z którym przedmiot był zamówiony.

Ze względu na wywietlany komunikat skontroluj układ wydechowy, zastosowano korekt weryfikacja uszkodze mechanicznych.

Uwaga:

Rzeczoznawca dokonał oględzin pojazdu w warunkach parkingowych, co mogło ograniczyć pełną ocenę jego stanu technicznego. Dodatkowo informujemy, że jazda próbna została przeprowadzona w warunkach parkingowych z niewielką prędkością, co może nie odzwierciedlać pełnych warunków eksploatacyjnych. Istnieje możliwość, że w innych okolicznościach mogły zostać ujawnione dodatkowe uszkodzenia lub usterki, których nie można było wykryć podczas oględzin Rzeczoznawcy.

Zalecamy zatem skorzystanie z możliwości oględzin pojazdu we własnym zakresie lub w Autoryzowanej Stacji Obsługi danej marki, co pozwoli na pełniejszą weryfikację stanu technicznego pojazdu przed udziałem w aukcji.

## OPIS STANU TECHNICZNEGO ZESPOŁÓW POJAZDU



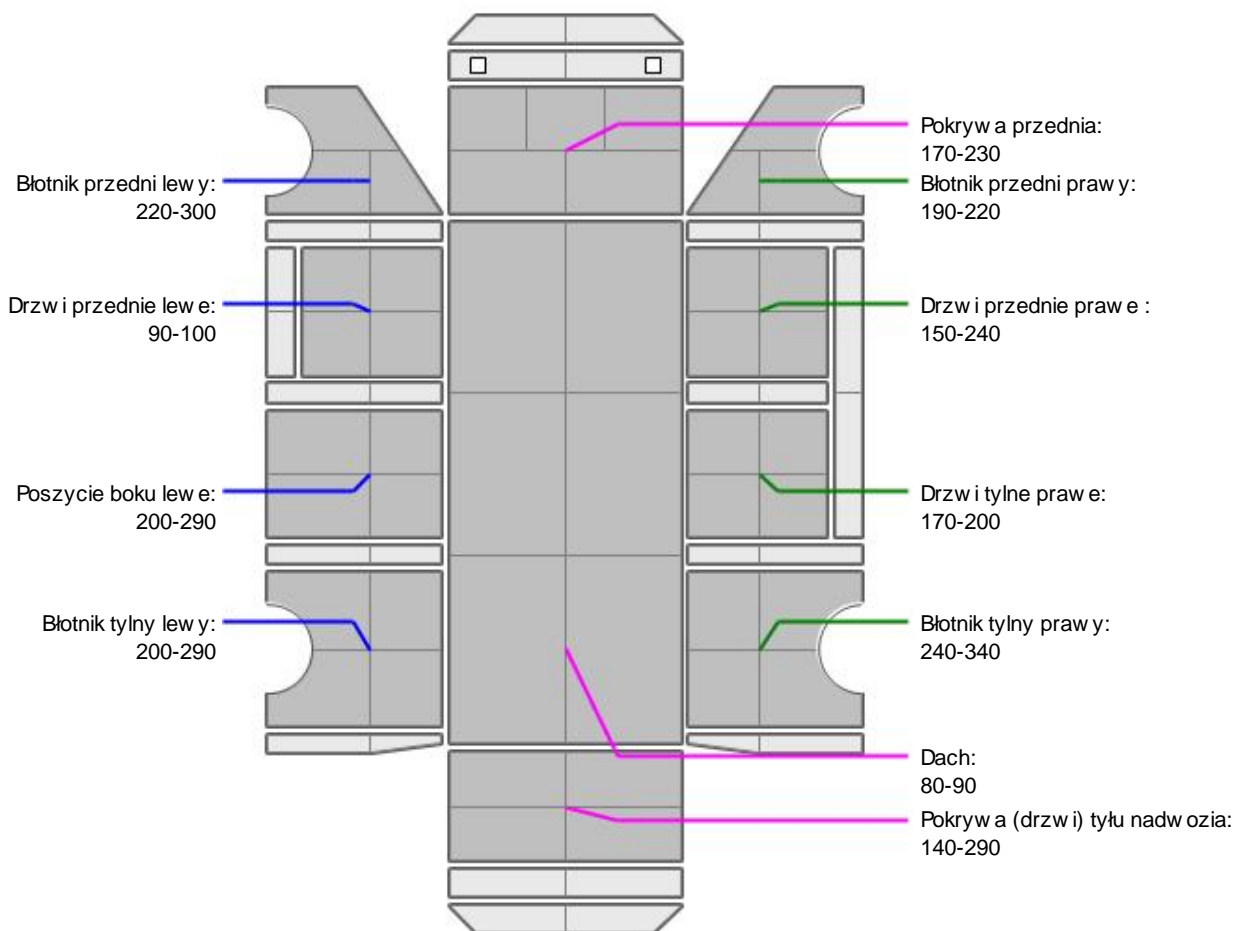
### NADWOZIE - Szkielet i poszycia zewnętrzne

L.p.	Nazwa elementu	L / P	Rodzaj uszkodzenia	Opis	Fot. nr
1	ściana boczna nadwozia	P	Wgniecenia od wewnątrz		
2	Drzwi tyłu nadwozia		Zarysowania i wgniecenia od wewnątrz		
3	Wnętrze drzwi PP		Zarysowania		

Pojazd nosi typowe dla jego okresu eksploatacji uszkodzenia powłoki lakierowej (niewielkie zarysowania, odpryski itp.).



## NADWOZIE – Opis powłoki lakierowej



L.p.	Nazwa elementu	L / P	Grubość powłoki [µm]	Opis
1	Pokrywa przednia		170-230	
2	Dach		80-90	
3	Błotnik przedni	L	220-300	
4	Drzwi przednie	L	90-100	
5	Poszycie boku	L	200-290	
6	Błotnik tylny	L	200-290	
7	Błotnik przedni	P	190-220	
8	Drzwi przednie	P	150-240	
9	Drzwi tylne	P	170-200	
10	Błotnik tylny	P	240-340	
11	Pokrywa (drzwi) tyłu nadwozia		140-290	

Podane przedziały grubości powłoki lakierowej, dotyczą punktów pomiarowych. Nie mogą być traktowane jako gwarancja, że grubość powłoki lakierowej w innych punktach nie wykracza poza te przedziały. Pomiar powłoki lakierowej został wykonany urządzeniem budowlanym w posiadaniu rzeczoznawcy. Pomiar wykonany innymi przyrządami może się różnić.



## WYPOSAŻENIE ZEWNĘTRZNE

L.p.	Nazwa elementu	L / P	Rodzaj uszkodzenia	Opis	Fot. nr
1	Zderzak tylny		Zarysowany		
2	Szyba przednia		Pęknięcie		

3	Tabliczka znamionowa		Rozerwana		
4	Półka bagażnika		Brak		
5	Nadkole LP		Połamane		



### NADWOZIE – Wyposażenie wewnętrzne

L.p.	Nazwa elementu	L / P	Rodzaj uszkodzenia	Opis	Fot. nr
1	Fotel przedni	L	Poplamiony		
2	Fotel przedni	P	Poplamiony		
3	Kanapa tylna		Połamany zatrzask pasa		
4	Fotele trzeciego rzędu		Brak		
5	Wykładzina dachu (podsufitka)		Rozerwana		
6	Poszycie tapicerskie drzwi tyłu nadwozia		Zarysowania		
7	Mieszek zmiany biegów		Rozerwany		
8	Dywaniki gumowe pod nogi		Brak		

Wn trze pojazdu nosi typowe dla jego okresu eksploatacji zabrudzenia oraz zużycie wszystkich elementów.

### JAZDA KONTROLNA

- |   |                                   |                                      |
|---|-----------------------------------|--------------------------------------|
| 1 | Głośno pracy silnika              | Komunikat skontroluj układ wydechowy |
| 2 | Głośno (stuk) zawieszenia         | BEZ UWAG                             |
| 3 | Zmiana biegów, działanie sprzęgła | BEZ UWAG                             |
| 4 | Skuteczność hamulca zasadniczego  | BEZ UWAG                             |
| 5 | Skuteczność hamulca pomocniczego  | BEZ UWAG                             |

Próba ruchowa przeprowadzona na niewielkim dystansie, na zimnym silniku, w warunkach parkingowych, z prędkością do 15 km/h.

### DOKUMENTY I KOMPLETACJA POJAZDU

- |   |                        |     |
|---|------------------------|-----|
| 1 | Kluczyki (ilość sztuk) | 1   |
| 2 | Dowód rejestracyjny    | TAK |

### POZOSTAŁE INFORMACJE

- Pochodzenie pojazdu**  
Salon Polska
- Badanie poprawności numerów identyfikacyjnych**  
Numer VIN wybity na karoserii oraz numer VIN tabliczki znamionowej zgodny z DR.
- Weryfikacja odczytanego stanu drogomierza**  
Zweryfikowano w bazie Cepik

## Zastrzeżenia ograniczające opinię.

Ü Zawarte w niniejszej Ocenie/Raporcie informacje (w tym dotyczące wyposażenia) służą jedynie ogólnym celom informacyjnym. Ocena/Raport nie może być zatem traktowana jako oferta w rozumieniu przepisów Kodeksu Cywilnego oraz opisu towaru ani zapewnienia w rozumieniu art. 4 Ustawy z dnia 27 lipca 2002 roku o szczególnych warunkach sprzedaży konsumenckiej.

Ü Ocena/Raport została sporządzona w celu ustalenia istnienia albo nieistnienia uszkodzeń nieakceptowalnych po zakończeniu umowy korzystania z samochodu lub innych okoliczności uzgodnionych w zleceniu. Ocena/Raport nie obejmuje typowych uszkodzeń wynikających z eksploatacji samochodu oraz jego standardowego zużycia.

Ü Jeżeli chcesz traktować ten dokument jako źródło wiedzy o samochodzie przy jego zakupie, czynisz to na własną odpowiedzialność. Rzeczoznawca sp.j. nie ponosi odpowiedzialności za takie użycie tej Oceny/Raporu.

Ü Niniejsza wycena służy wyłącznie do oszacowania wartości rynkowej przedmiotu wyceny i nie może być wykorzystywana do żadnego innego celu, niż wymieniony powyżej. W szczególności wycena nie może stanowić podstawy do oceny cech i stanu wycenianego obiektu przy jego zakupie.

Ü Rzeczoznawca nie bierze na siebie odpowiedzialności za wady ukryte (prawne i fizyczne) oraz ewentualne skutki wynikające z dalszego użytkowania przedmiotu wyceny, a także za skutki wykorzystania samej wyceny.

Ü Powyższa wycena nie jest ekspertyzą stanu technicznego przedmiotu wyceny i za taką nie może być uznawana, w szczególności nie może być traktowana jako gwarancja sprzedaży przedmiotu wyceny za oszacowaną wartość.

Ü Wycenę przeprowadzono w oparciu o dostarczoną dokumentację oraz badanie organoleptyczne wycenianego obiektu. Nie prowadzono badań diagnostycznych oraz weryfikacji warsztatowej przedmiotu wyceny.

Ü Nie stwierdzono dodatkowych niesprawności i/lub uszkodzeń i/lub braków w zakresie możliwym do ustalenia w warunkach oględzin tj. bez dostępu do spodu pojazdu, specjalistycznego sprzętu diagnostycznego, jazdy próbnej wykonanej w warunkach drogowych z obciążeniem.

Ü Rzeczoznawca podczas oględzin poza warszatem nie jest w stanie stwierdzić wypadkowej przeszłości pojazdu. W przypadku podwyższonych wartości pomiarów powłoki lakierowej, konieczna jest ekspertyza w warunkach warsztatowych.

Ü Rok produkcji pojazdu - nie weryfikowano. Przyjeto w oparciu o dane przekazane przez Zleceniodawcę.

Ü Niniejsza wycena nie może być publikowana w całości w jakimkolwiek dokumencie bez zgody wykonawców i bez uzgodnienia z nimi formy i treści takiej publikacji. Zakaz publikacji nie dotyczy posługiwania się wycenami w umowach cywilno-prawnych zawieranych przez zleceniodawcę i dotyczących przedmiotu.

Ü Przed odbiorem pojazdu, kupujący zobowiązany jest do konfrontacji rzeczywistego stanu z informacjami zawartymi w wycenie. Odbiór przedmiotu jest równoznaczny ze zrzeczeniem się wszelkich roszczeń, co do stanu technicznego.

Ü Nie badano poprawności i/lub budowy numerów identyfikacyjnych/seryjnych obiektu oraz nie weryfikowano prawdziwości danych obiektu.

Ü Niniejsza wycena nie może być traktowana jako gwarancja sprzedaży przedmiotu wyceny za oszacowaną wartość.

Ü W przypadku ujawnienia dodatkowych informacji dotyczących przedmiotowego pojazdu, niedostępnych w czasie wykonywania niniejszej opinii, zaprezentowane stanowisko może ulec zmianie.

Ü W opinii założono, że nie wykryto żadnych faktów, które mogłyby istotnie wpływać na wartość wycenionego pojazdu, jeżeli w opisie pojazdu nie widnieje inaczej.

Ü Rzeczoznawca nie ponosi odpowiedzialności za ewentualne błędy wynikające z przedstawionych informacji otrzymanych od użytkownika/sprzedawcy/zamawiacza wyceny, jeżeli brak podstaw do kwestionowania ich zgodnie ze stanem rzeczywistym lub jeżeli ustalenie stanu rzeczywistego przez rzeczoznawcę było niemożliwe lub znacznie utrudnione.

Ü Wyposażenie standardowe wg. Info - Ekspert/Eurotax. Rzeczoznawca nie ponosi odpowiedzialności za ewentualne błędy programu. Opis stanu technicznego pojazdu jest ważny na dzień oględzin. Rzeczoznawca nie bierze odpowiedzialności za zmiany stanu pojazdu wynikające z dalszej eksploatacji lub postoju (np. uszkodzenie akumulatora, powiększenie lub powstanie ognisk korozji, uszkodzenie układu hamulcowego, itp.)

Ü Jeżeli elementy jednostki napędowej, układu przeniesienia napędu itp., są rozmontowane, rzeczoznawca nie weryfikuje kompletności poszczególnych układów. Możliwość wystąpienia braków w komplecie (np. ze względu na wykorzystanie unieruchomionego pojazdu jako „dawcy części”).

Ü Nie weryfikowano odczytanego stanu drogomierza z zapisami w urządzeniach elektronicznych pojazdu.

---

*Dokument wystawiony elektronicznie, w pełni bez podpisu*

DOKUMENTACJA FOTOGRAFICZNA



Fot. nr 1



Fot. nr 2





Fot. nr 3



Fot. nr 4



Fot. nr 5



Fot. nr 6





Fot. nr 9



Fot. nr 10



Fot. nr 11



Fot. nr 12



Fot. nr 13



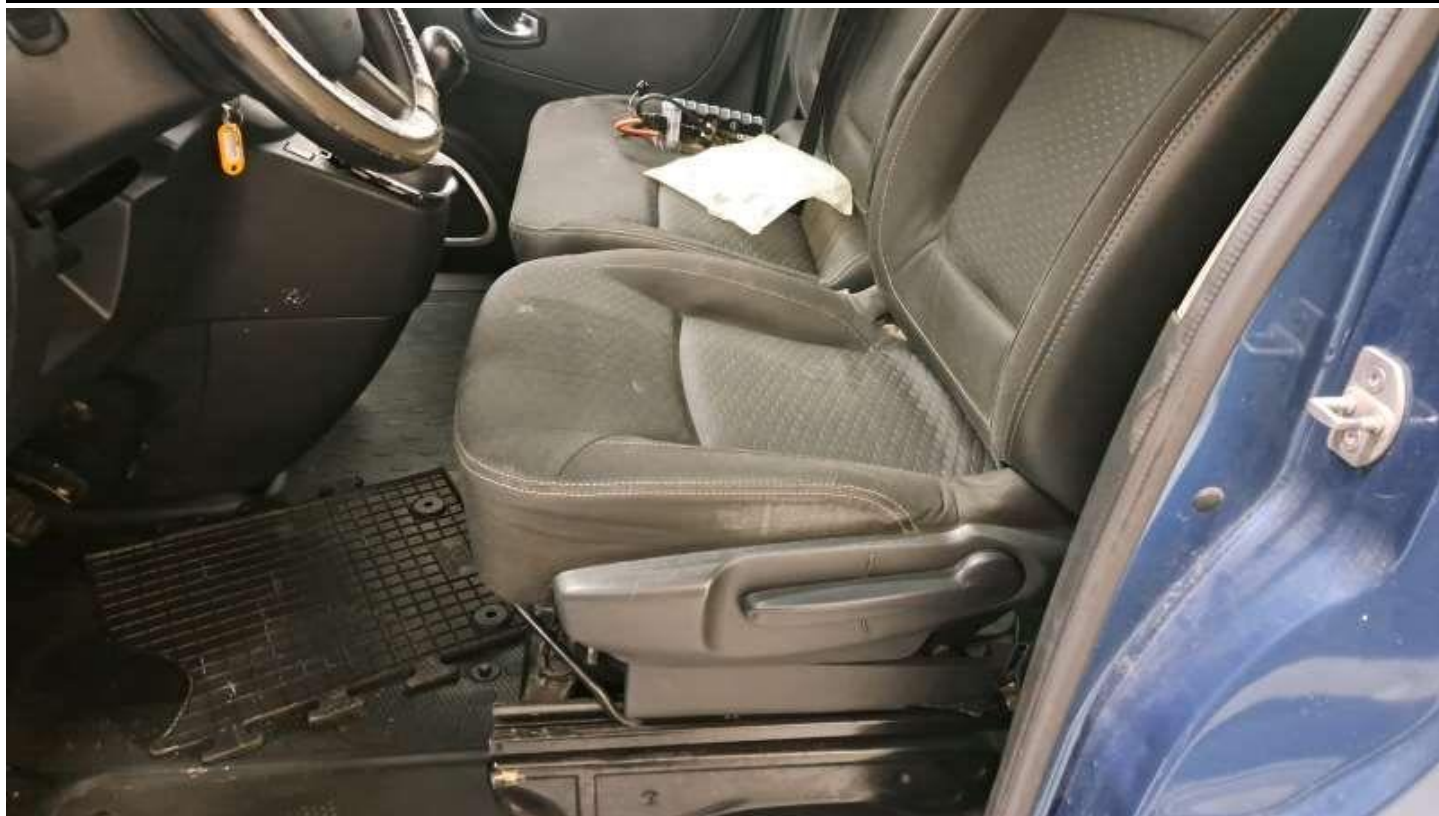
Fot. nr 14



Fot. nr 15



Fot. nr 16



Fot. nr 17



Fot. nr 18





Fot. nr 19



Fot. nr 20



Fot. nr 21



Fot. nr 22



Fot. nr 23



Fot. nr 24



Fot. nr 25



Fot. nr 26



Fot. nr 27



Fot. nr 28



Fot. nr 29



Fot. nr 30



Fot. nr 31



Fot. nr 32



Fot. nr 33



Fot. nr 34





Fot. nr 35



Fot. nr 36



Fot. nr 37



Fot. nr 38



Fot. nr 39



Fot. nr 40



Fot. nr 41



Fot. nr 42



Fot. nr 43



Fot. nr 44



Fot. nr 45



Fot. nr 46



Fot. nr 47



Fot. nr 48



Fot. nr 49



Fot. nr 50

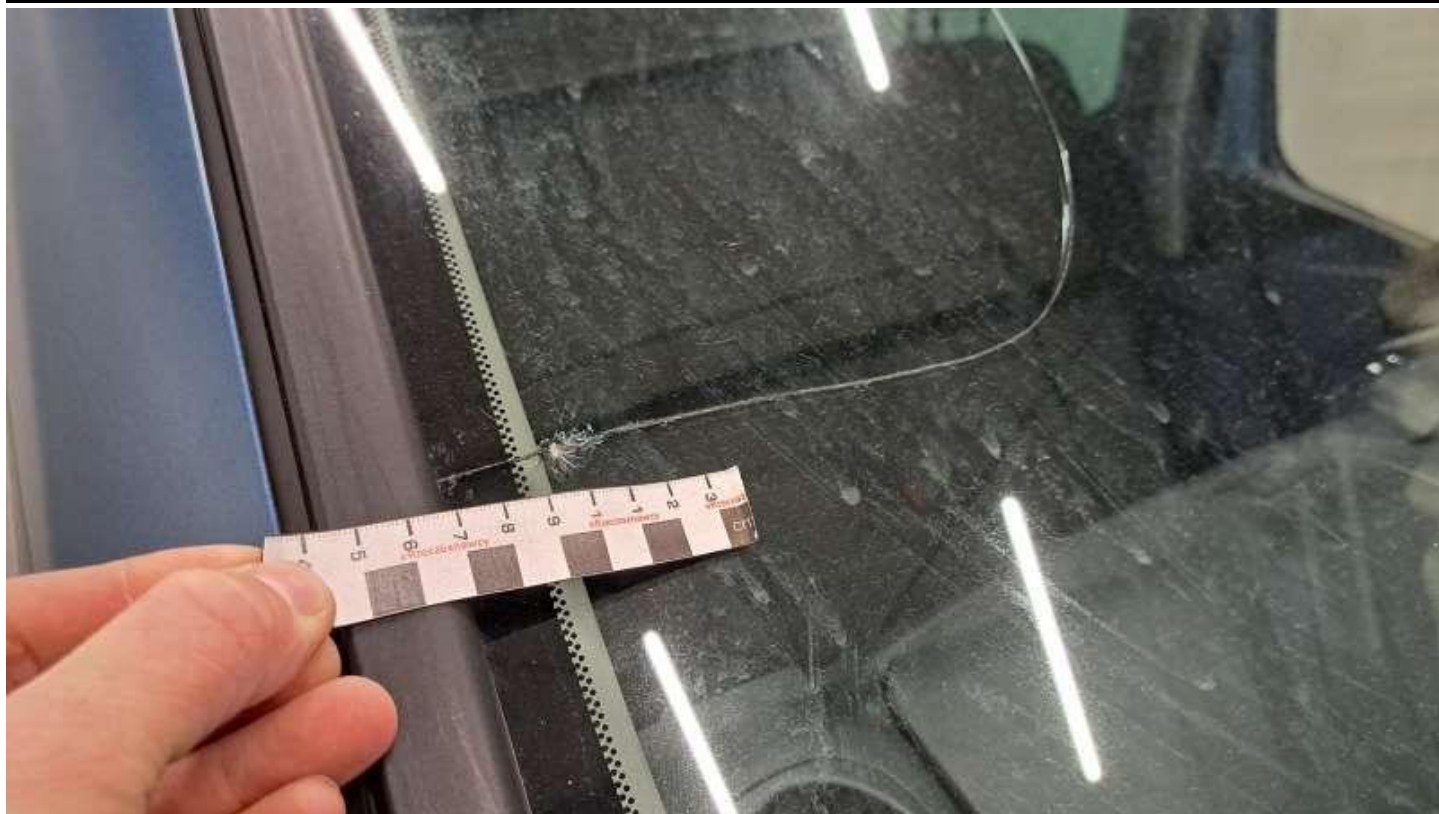




Fot. nr 51



Fot. nr 52



Fot. nr 53



Fot. nr 54



Fot. nr 55



Fot. nr 56



Fot. nr 57



Fot. nr 58



Fot. nr 59



Fot. nr 60



Fot. nr 61



Fot. nr 62



Fot. nr 63



Fot. nr 64



Fot. nr 65



Fot. nr 66





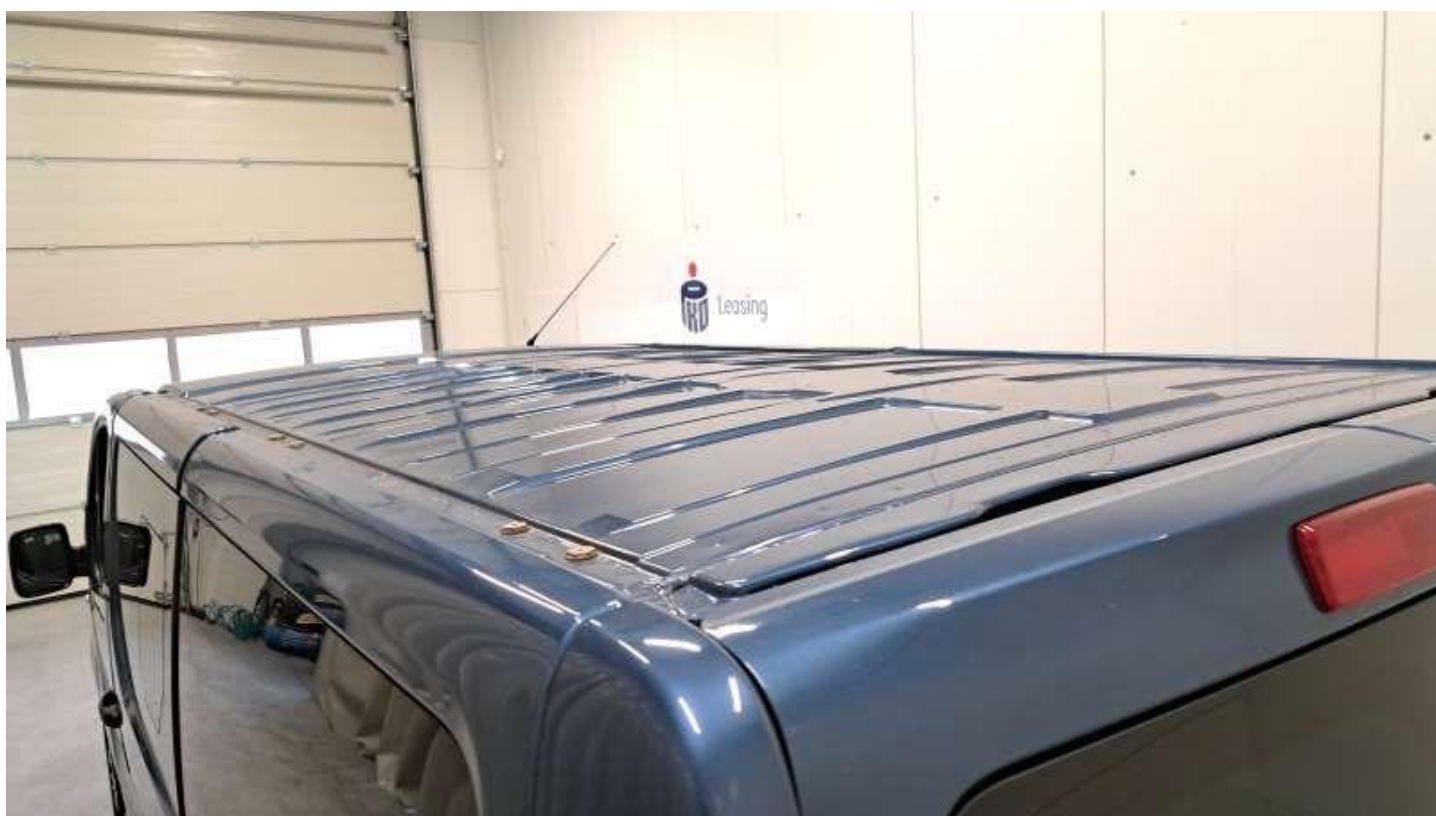
Fot. nr 67



Fot. nr 68



Fot. nr 69



Fot. nr 70



Fot. nr 71



Fot. nr 72



Fot. nr 73



Fot. nr 74



Fot. nr 75

**PL** RZECZPOSPOLITA POLSKA  
**POZWOLENIE CZASOWE**

TERENY I DROGI WREKALAZJON TANKKAL POTVIZENT O DOCASNE REGISTRACIJI AVIOLIKTODV I PIVASTEDNIZOVETS  
 V KRALUPKE ZUEANV AN SARSO EDVIZONK ALUTINE IECODIIEZEVASTUNAKRIS. TETI PRVAVIPO ITO GISTVAC ETTI IZHE  
 CERTIFIKAT UTMATRICALIATION TEMPORAIRE CERTIFICATE DI IMATRICALAZIUNE TEMPORARIEA  
 POLAKU REGISTRATION APPLICIA LABONAS REGISTRACIJE ULEJIVAS TILLFALLIGT REGISTRERINGSBEVIS  
 CERTIFIKAT TA REGISTRATIONE TIEDELIK IMITEENSBIVIS CERTIFICATEO DE MATRIJIA TEMPORARIA  
 OSVLEDENIE O DOCASNU REGISTRACII PRICMETHO DOVCLEJENI ZA ZAVASNO REGISTRIRANCI VOZILO  
 ENGLINES FORCALM ENCEDEY TEMPORARY REGISTRATION CERTIFICATE VALLAKAHEEN REKSTERONITODSILIS

**PREZYDENT MIASTA TYCHY**  
**43-100 TYCHY**  
**BUDOWLANYCH 59**  
 ORGAN WYDAJACY

CEL WYDANIA POZWOLENIA  
 CZASOWEGO **Art. 74 ust. 2 pkt 1**

**A** **ST 0168P**

D.1 **OPEL**  
 D.2 **X83**  
**D** D.3 **HM18 SJ4AB19**  
**VIVARO-B**

RODZAJ POJAZDU / PRZEZNACZENIE  
**SAMOCHOÓD OSOBOWY**

DOPUSZCZALNA  
 ŁADOWNOŚĆ **16,17**  
 NAJWIĘKSZY DOP.  
 NACISK OSI

**E** **W0VJ7H605KV633479**

**B** 2019-03-29 **I** 2019-03-29 **H** 2019-04-28

SERIA PC/AAH **6702011**

Fot. nr 76

C.1.1. PKO LEASING S.A. ODDZIAŁ W TYCHACH  
 C.1.2. 47219176700927  
 C.1.3. 43-100 TYCHY  
 ROMANA DMOWSKIEGO 27  
 C.2.1. PKO LEASING S.A. ODDZIAŁ W TYCHACH  
 C.2.2. 47219176700927  
 C.2.3. 43-100 TYCHY  
 ROMANA DMOWSKIEGO 27

C

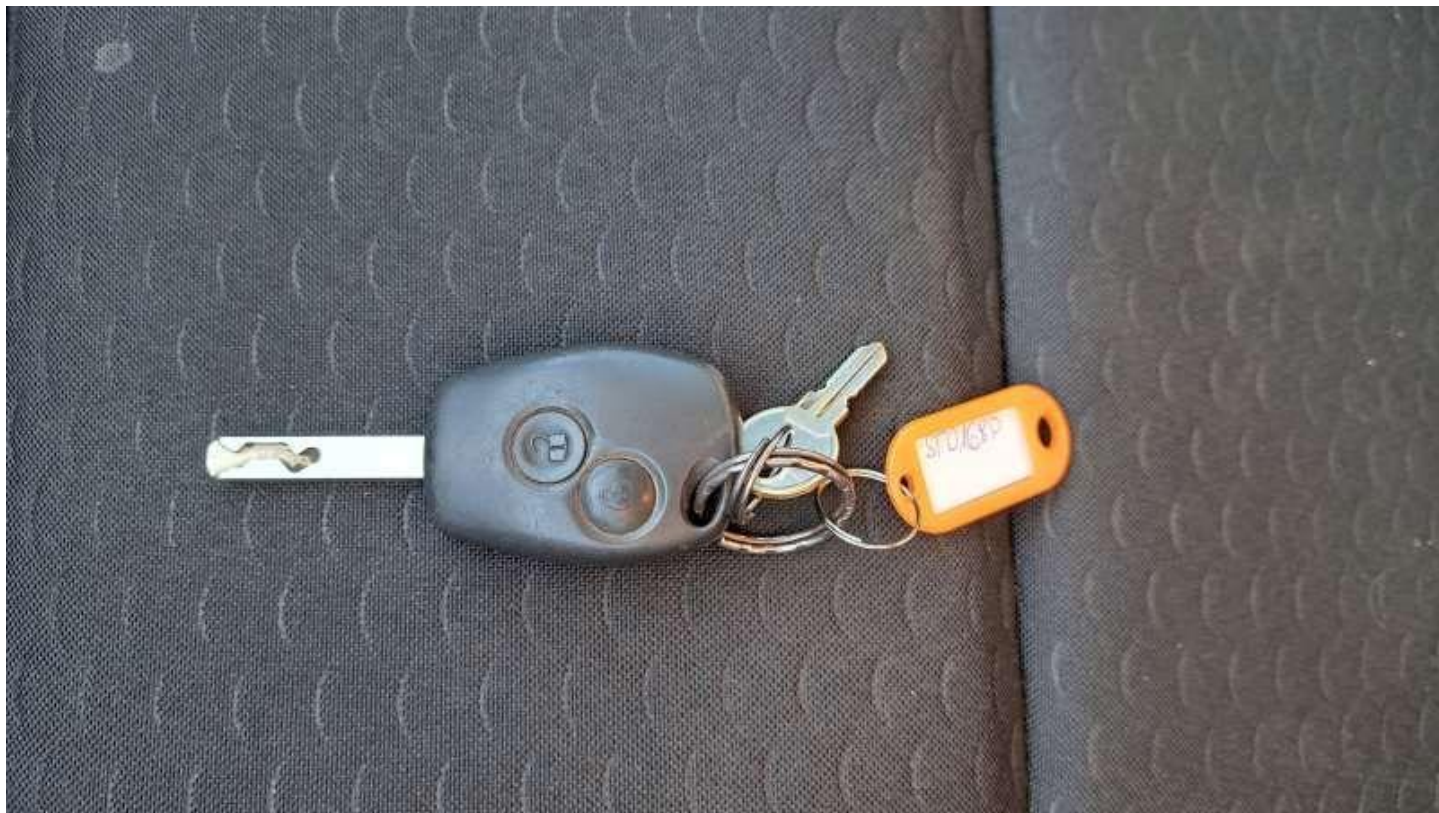
F.1	2890	F.2	2890	F.3	4890
G	2075	O.1	2000	O.2	750
P.1	1598,00	P.2	89,00	P.3	D/---
S.1	9	S.2	--	L	2

POZWOLENIE CZASOWE  
 PRZEDŁUŻONO DO:

ADNOTACJE

m.p.  
 (PODPIS)

Fot. nr 77



Fot. nr 78

*Dokument wystawiony elektronicznie, w a ny bez podpisu*