

Nr zlecenia DEKRA: PKOL(W)/LODZ/15280/25/02/28
Nr zlecenia/szkody: 22/020931
Data zlecenia: 28-02-2025

DEKRA Polska - Centrala
02-673 Warszawa, ul. Konstruktorska 12A

Zleceniodawca:

PKO Leasing SA
Świętokrzyska 36
00-116 Warszawa

Rzeczoznawcy:

Kacper Sosnowski (NEW)
DEKRA Polska - współpraca O/Warszawa
Andrzej Sosnowski
DEKRA Polska - Centrala

UWAGA:

Ze względu na przeznaczenie dokumentu usunięto w nim wszelkie informacje dotyczące wartości pojazdu, cen wyposażenia, korekt, etc.

Dane pojazdu

Grupa obiektów (Eurotax)	samochody terenowe
Kod EC (Eurotax)	0103316
Producent	BMW
Model	X5 [F15/F85] 13-18
Typ/wersja	X5 xDrive40d
Rodzaj nadwozia	KOM
Liczba drzwi/liczba miejsc	5/5
Masa własna [kg]	2110
Dopuszczalna masa całkowita [kg]	2865
Rozstaw osi 1/2	2933
Rodzaj silnika	z zapłonem samoczynnym
Układ oczyszczana spalin	DPF
Pojemność silnika [ccm]	2993
Moc silnika [KM/kW]	313/230
Skrzynia biegów	automatyczna
Nr rejestracyjny	EL7EP07
VIN	WBAKS610800N69048
Data 1. rejestracji	12-06-2017
Data nast. bad. techn.	18-06-2025
Rok produkcji	2017 (rok produkcji został zweryfikowany z zewnętrzną bazą danych)
Stan licznika [km]	202 090 (odczytany)
Kolor nadwozia/rodzaj powłoki	grafitowy/2-warstwowy metalizowany

Ogumienie

Oś	Koło	Producent, typ	Rozmiar	Profil zmierzony
przednia	prawe	KUMHO, ECSTA PS71 SUV	275/40 20 106Y	3,0 mm
	lewe	KUMHO, ECSTA PS71 SUV	275/40 20 106Y	3,5 mm
tylna	prawe	VREDESTEIN, QUATRAC PRO	315/35 20 110Y	3,5 mm
	lewe	VREDESTEIN, QUATRAC PRO	315/35 20 110Y	3,5 mm

Wyposażenie standardowe wg Eurotax

- | | |
|--|---|
| 1. ABS | 30. Kolumna kierownicy regulowana w pionie i w poziomie |
| 2. Airbag 6 sztuk: poduszki powietrzne czołowe kierowcy i pasażera, przednie boczne, kurtyny powietrzne | 31. Lakier uni |
| 3. Aktywne zagłówki z przodu | 32. Listwy ozdobne, oksydowane srebro, ciemny mat |
| 4. Asymetrycznie dzielone i składane oparcie tylnej kanapy (40:20:40) | 33. Mocowanie do fotelików dziecięcych ISOFIX |
| 5. Asystent hamowania | 34. Oświetlenie powitalne |
| 6. Atrapa chłodnicy z czarnym grillem | 35. Pakiet serwisowy BMW Service Inclusive 5 lat / 100 000 km |
| 7. Atrapa chłodnicy z grillem w kolorze satynowego srebra | 36. Podłokietnik przedni ze schowkiem |
| 8. Automatyczna skrzynia biegów Steptronic, 8-biegowa | 37. Podłokietnik środkowy z tyłu z dwoma uchwytami na napoje |
| 9. Automatyczne otwieranie/zamykanie kłapy bagażnika | 38. Podświetlenie przestrzeni na nogi z przodu |
| 10. Automatyczne oświetlenie konsoli centralnej z przodu, płynne włączanie i wyłączanie | 39. Pojedyncze końcówki układu wydechowego w kształcie trapezu, z lewej i prawej strony |
| 11. Condition Based Service, system monitorujący stan zużycia eksploatacyjnego | 40. Przycisk Start/Stop |
| 12. Czujnik ciśnienia w ogumieniu | 41. Radio BMW Professional |
| 13. Czujnik deszczu z automatyczną aktywacją świateł mijania | 42. Reflektory LED |
| 14. Czujnik kolizji | 43. Servotronic |
| 15. Dodatkowe gniazda 12V | 44. Spryskiwacze reflektorów |
| 16. Dynamiczne światła stop | 45. System alarmowy sterowany pilotem radiowym |
| 17. Dywaniki welurowe | 46. System dynamicznej kontroli trakcji DTC |
| 18. Elektryczne podnoszenie/opuszczanie szyb przednich i tylnych | 47. Systemy asystujące kierowcę |
| 19. Felgi aluminiowe 18 Double Spoke 446 z ogumieniem | 48. Tapicerka materiałowa Twill |
| 20. Fotele przednie standardowe, częściowo regulowane elektrycznie | 49. Tempomat z funkcją hamowania |
| 21. Funkcja Follow-Me-Home | 50. Układ dynamicznej kontroli stabilności DSC o rozszerzonym zakresie funkcji |
| 22. Funkcja deaktywacji poduszki powietrznej pasażera | 51. Układ kontroli zjazdu ze stoku |
| 23. Gniazdo AUX-IN | 52. Ustawienia Personal Profile z pamięcią w kluczyku |
| 24. Immobilizer | 53. Wskaźnik uszkodzenia opony Runflat |
| 25. Intelligent Emergency Calling (Połączenie Alarmowe) | 54. Wykończenie zewnętrzne Chrome Line Exterior |
| 26. Kierownica sportowa, skórzana | 55. Zestaw głośników o mocy 100W z 6 głośnikami |
| 27. Kierownica wielofunkcyjna | 56. Zestaw głośnomówiący Bluetooth ze złączem USB |
| 28. Klimatyzacja automatyczna, dwustrefowa | 57. Śruby zabezpieczające koła przed kradzieżą |
| 29. Kluczyk ze zintegrowanym pilotem radiowym z pełnym opuszczaniem i podnoszeniem szyb i otw. bagażnika | 58. Światła przeciwmgielne |

Wyposażenie dealerskie (wybrane elementy)

- | | |
|--|---|
| 1. Asystent świateł drogowych | - |
| 2. Czujniki parkowania (PDC) - przód i tył | - |
| 3. Felgi aluminiowe 20 Double Spoke 469 M z ogumieniem mieszanym | - |
| 4. Fotele przednie komfortowe, regulowane elektrycznie | - |
| 5. Fotele przednie ogrzewane | - |

6. Kamera cofania	-
7. Lakier metalizowany	-
8. Ostrzeżenie przed przekroczeniem ograniczenia prędkości	-
9. Podsufitka Individual w kolorze antracytowym	-
10. Reflektory adaptacyjne diodowe	-
11. Relingi dachowe BMW Individual Shadow Line	-
12. System nawigacji satelitarnej Professional z 10,2-calowym ekranem kolorowym i 20GB dyskiem twardym	-
13. Tapicerka skórzana Nappa o rozszerzonym zakresie	-
14. Wyświetlacz Head-Up	-
15. Zestaw Hi-Fi Harman Kardon Surround Sound z 16 głośnikami i wzmacniaczem 600W	-
16. Zestaw głośnomówiący Bluetooth z rozszerzonym zakresem funkcji (Office)	-
17. Światła przeciwmgielne diodowe	-

Wartość bazowa pojazdu

Wartość bazowa pojazdu wg Eurotax (netto)

Korekty

Pierwsza rejestracja

Przebieg

Wyposażenie

Ogumienie

Inne

Wcześniejsze naprawy

Braki, uszkodzenia stan

Powyższą wartość określono w oparciu o notowania cen samochodów używanych na rynku polskim Eurotax (baza danych nr 03-2025 POL) z uwzględnieniem parametrów technicznych i rynkowych mających wpływ na wartość pojazdu.

Dla pojazdów zarejestrowanych w Polsce powyższa wartość została określona na dzień sporządzenia wyceny.

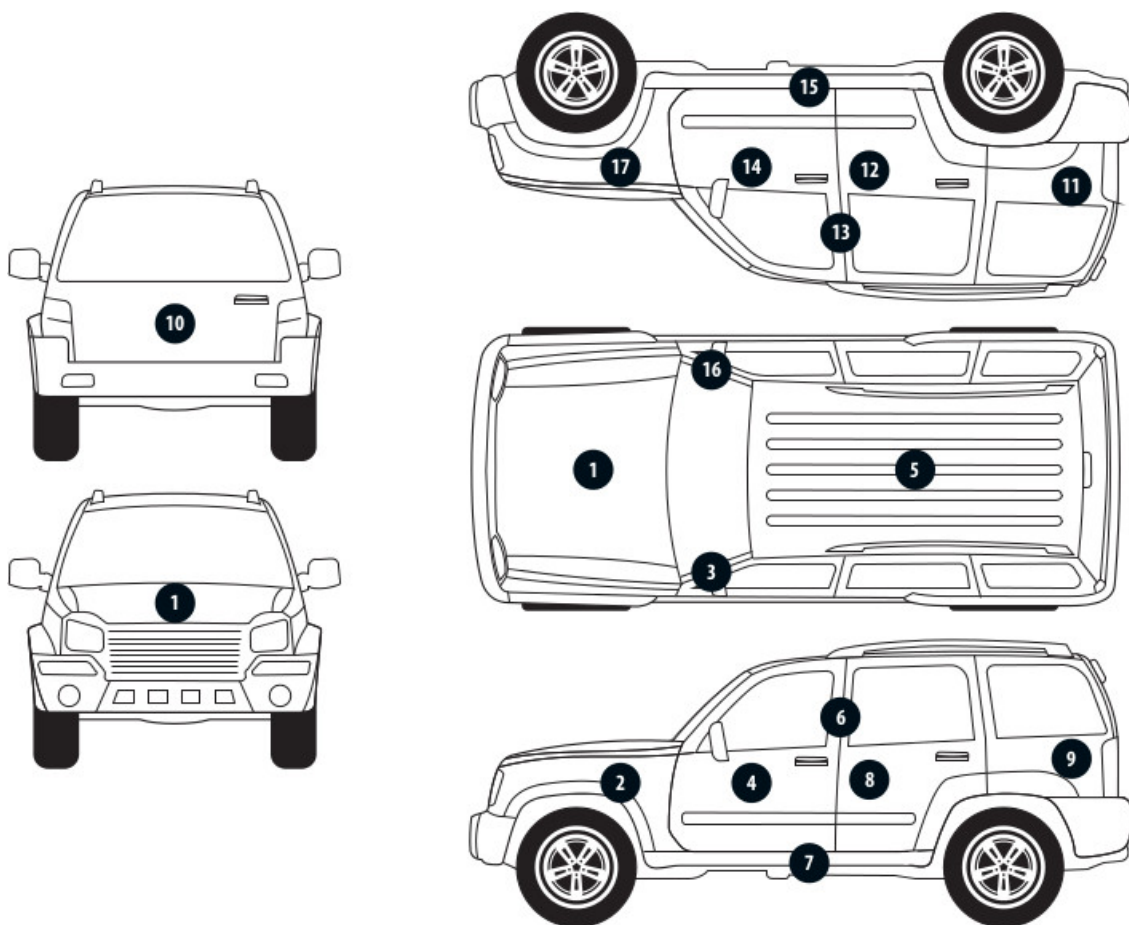
Jeżeli pojazd nie jest zarejestrowany w kraju - podana wartość jest wartością hipotetyczną przy założeniu uiszczenia wszelkich opłat i podatków należnych przy wprowadzeniu pojazdu na polski obszar celny.

Wydruk podstawowy bez informacji o wartości pojazdu - ze względu na przeznaczenie dokumentu usunięto w nim wszelkie informacje dotyczące wartości pojazdu, cen wyposażenia, korekt, etc.

Data: 05-03-2025

Rzecznawca DEKRA:
Kacper Sosnowski (NEW)
Andrzej Sosnowski**Dokument wystawiony elektronicznie ważny bez podpisu.**

Pomiar grubości powłoki lakierowej poj.



Nr punktu kontroli	Kontrolowany element	Zmierzony przedział grubości powłoki lakierowej [µm]
1	Pokrywa przednia	do 150
3	Słupek przedni lewy	do 150
4	Drzwi przednie lewe	150 - 300
5	Dach	do 150
6	Słupek środkowy lewy	do 150
7	Próg lewy	do 150
8	Drzwi tylne lewe	150 - 200
9	Ściana boczna lewa	do 150
10	Pokrywa/klapa tylna	do 150
11	Ściana boczna prawa	150 - 300
12	Drzwi tylne prawe	150 - 500
13	Słupek środkowy prawy	do 150
14	Drzwi przednie prawe	do 150
15	Próg prawy	do 150
16	Słupek przedni prawy	do 150

Opis stanu technicznego

Szczegółowy opis stanu technicznego zawarto w Opisie stanu technicznego załączonym do niniejszej ekspertyzy.

Uwagi ogólne - dot. wyceny

Dokumenty pojazdu

Podczas oględzin przedstawiono dowód rej. poj. oraz wykonano jego fot. cyfrowe, które załączono do ekspertyzy.

Podczas oględzin przedstawiono do wglądu książkę serwisową, a jej nr podano poniżej:
elektroniczna

Informacja dotycząca pochodzenia pojazdu

Brak wiarygodnych danych.

Dodatkowe uwagi dotyczące sam. osobowego:

Nie dotyczy.

Jazda próbna

Przeprowadzono próbę ruchową pojazdu.

Jazda próbna w pełnym zakresie niemożliwa. Poniżej podano komentarz:
ograniczenia placowe

Badanie poprawności i/lub budowy numerów identyfikacyjnych/seryjnych obiektu:

Nie badano.

Weryfikacja prawdziwości danych obiektu, w tym roku produkcji i innych.

Nie przeprowadzono - przyjęto wg okazanych dokumentów i wskazanych źródeł.

Zabezpieczenia przeciwkradzieżowe

fabryczne

-
- Nie weryfikowano odczytanego stanu drogomierza z zapisami w urządzeniach elektronicznych pojazdu.
 - Niniejsza ekspertyza służy wyłącznie do oszacowania wartości rynkowej przedmiotu wyceny i nie może być wykorzystywana do żadnego innego celu, niż wymieniony powyżej. Wycena nie może stanowić podstawy do oceny cech i stanu wycenianego obiektu przy jego zakupie.
 - Rzeczoznawca nie bierze na siebie odpowiedzialności za wady ukryte (prawne i fizyczne) oraz ewentualne skutki wynikające z dalszego użytkowania przedmiotu wyceny, a także za skutki wykorzystania samej wyceny.
 - Powyższa wycena nie jest szczegółową ekspertyzą stanu technicznego przedmiotu wyceny i za taką nie może być uznawana, w szczególności nie może być traktowana jako gwarancja sprzedaży przedmiotu wyceny za oszacowaną wartość.
 - Niniejsza wycena nie może być publikowana w całości w jakimkolwiek dokumencie bez zgody wykonawców i bez uzgodnienia z nimi formy i treści takiej publikacji.
 - Wycenę przeprowadzono w oparciu o dostarczoną dokumentację oraz badanie organoleptyczne wycenianego obiektu. Nie prowadzono badań diagnostycznych oraz weryfikacji warsztatowej przedmiotu wyceny.

- Niniejsza wycena została sporządzona na podstawie oględzin wycenianego przedmiotu w warunkach występujących w miejscu jego udostępnienia.

Uwagi do zlecenia - dot. wyceny

Kluczyki

TAK

2

Uwagi Rzeczoznawcy - dot. wyceny

Rysy na samochodzie. Brak półki bagażnika. Pojazd posiada hak.

Rzeczoznawca dokonał oględzin pojazdu w warunkach parkingowych, co mogło ograniczyć pełną ocenę jego stanu technicznego. Dodatkowo, jeżeli jazda próbna została przeprowadzona (informacje w treści raportu), to wykonano ją w warunkach parkingowych, z niewielką prędkością, co może nie odzwierciedlać pełnych warunków eksploatacyjnych. Istnieje możliwość, że w innych okolicznościach ujawnią się dodatkowe uszkodzenia lub usterki, których nie można było wykryć podczas obecnych oględzin. Zalecamy zatem skorzystanie z możliwości oględzin pojazdu we własnym zakresie lub w Autoryzowanej Stacji Obsługi danej marki, co pozwoli na pełniejszą weryfikację stanu technicznego pojazdu przed udziałem w aukcji."

Zastrzeżenia ograniczające - dot. wyceny

Nie weryfikowano szczegółowo stanu układu napędowego, zawieszenia, kierowniczego, hamulcowego oraz wydechowego. Ocena została wykonana bez użycia podnośnika i specjalistycznego sprzętu diagnostycznego, nie dokonywano demontażu osłon i innych elementów. Ocena określa ogólny stan pojazdu na dzień oględzin w miejscu jego udostępnienia, nie może być zatem traktowana jako kompleksowa ocena stanu technicznego. Specyfikacja wg. programu operacyjnego w zakresie wyposażenia standardowego i dodatkowego nie gwarantuje zgodności ze stanem faktycznym w zakresie możliwym do ustalenia przez rzeczoznawcę podczas oględzin pojazdu.

Pomiar grubości powłoki lakierowej wykonano w miejscach możliwych do ich wykonania pomiary nie gwarantują oryginalności poszczególnych elementów poddanych ocenie.

- W Ocenie/Raporcie uwzględniono niesprawności, uszkodzenia, braki itp., które były możliwe do stwierdzenia organoleptycznego, w warunkach oględzin (z uwzględnieniem: stanu czystości pojazdu, warunków atmosferycznych, oświetlenia itd.) oraz bez weryfikacji serwisowej, bez dostępu do spodu pojazdu, bez specjalistycznego sprzętu diagnostycznego (w tym bez diagnostyki komputerowej), bez jazdy próbnej wykonanej w warunkach drogowych z obciążeniem.
- W ramach Oceny/Raportu nie weryfikowano odczytanego stanu drogomierza z zapisami w urządzeniach elektronicznych pojazdu.
- Rzeczoznawca nie bierze na siebie odpowiedzialności za wady ukryte (prawne i fizyczne) oraz ewentualne skutki wynikające z dalszego użytkowania przedmiotu oceny, a także za skutki wykorzystania samej oceny.
- Podane przedziały grubości powłoki lakierowej, dotyczą punktów pomiarowych. Nie mogą być traktowane jako gwarancja, że grubość powłoki lakierowej w innych punktach nie wykracza poza te przedziały.
- Zawarte w niniejszej Ocenie/Raporcie informacje (w tym dotyczące wyposażenia) służą jedynie ogólnym celom informacyjnym. Ocena/Raport nie może być zatem traktowana jako oferta w rozumieniu przepisów Kodeksu Cywilnego oraz opisu towaru ani zapewnienia w rozumieniu art. 4 Ustawy z dnia 27 lipca 2002 roku o szczególnych warunkach sprzedaży konsumenckiej.

- Niniejsza Ocena/Raport nie jest szczegółową oceną stanu technicznego.

Ocenę/Raport wykonano w kierunku ujawnienia uszkodzeń nieakceptowanych z punktu widzenia właściwego przewodnika zwrotu pojazdu lub innych ustaleń ze Zleceniodawcą. Tym samym Ocena/Raport może nie ujmować typowych zużyć i uszkodzeń eksploatacyjnych.

DOKUMENTACJA FOTOGRAFICZNA



Fot. 1.
Przekątna przednia lewa



Fot. 2.
Przód

DOKUMENTACJA FOTOGRAFICZNA



Fot. 3.
Przekątna przednia prawa



Fot. 4.
Bok prawy z przodu

DOKUMENTACJA FOTOGRAFICZNA



Fot. 5.
Bok prawy z tyłu



Fot. 6.
Przekątna tylna prawa

DOKUMENTACJA FOTOGRAFICZNA



Fot. 7.
Tyl



Fot. 8.
Przekątna tylna lewa

DOKUMENTACJA FOTOGRAFICZNA



Fot. 9.
Bok lewy z tyłu



Fot. 10.
Bok lewy z przodu

DOKUMENTACJA FOTOGRAFICZNA



Fot. 11.
Próg lewy (widok od przodu)



Fot. 12.
Próg prawy (widok od przodu)

DOKUMENTACJA FOTOGRAFICZNA



Fot. 13.
Spód pojazdu przód



Fot. 14.
Spód pojazdu tył

DOKUMENTACJA FOTOGRAFICZNA



Fot. 15.
Tarcza hamulcowa przednia prawa

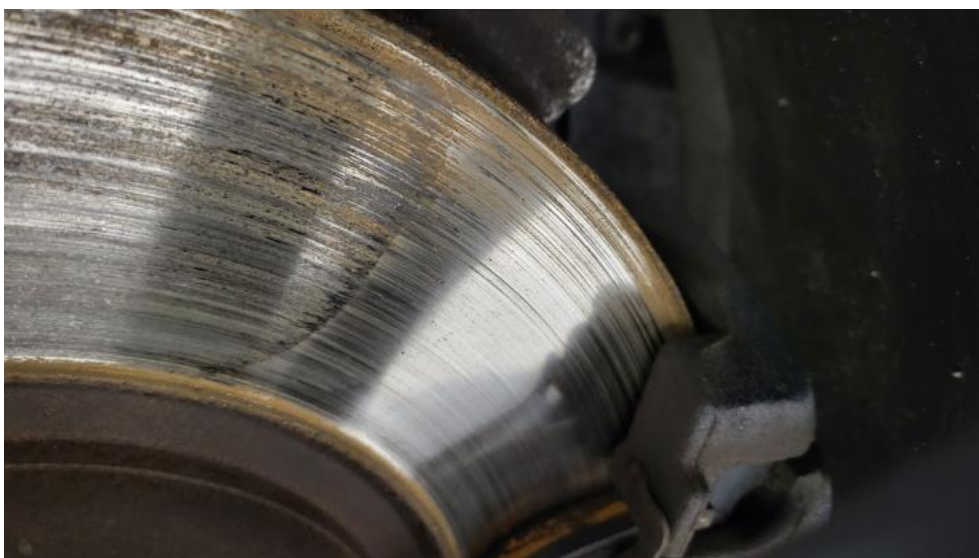


Fot. 16.
Tarcza hamulcowa tylna prawa

DOKUMENTACJA FOTOGRAFICZNA



Fot. 17.
Tarcza hamulcowa tylna lewa



Fot. 18.
Tarcza hamulcowa przednia lewa

DOKUMENTACJA FOTOGRAFICZNA

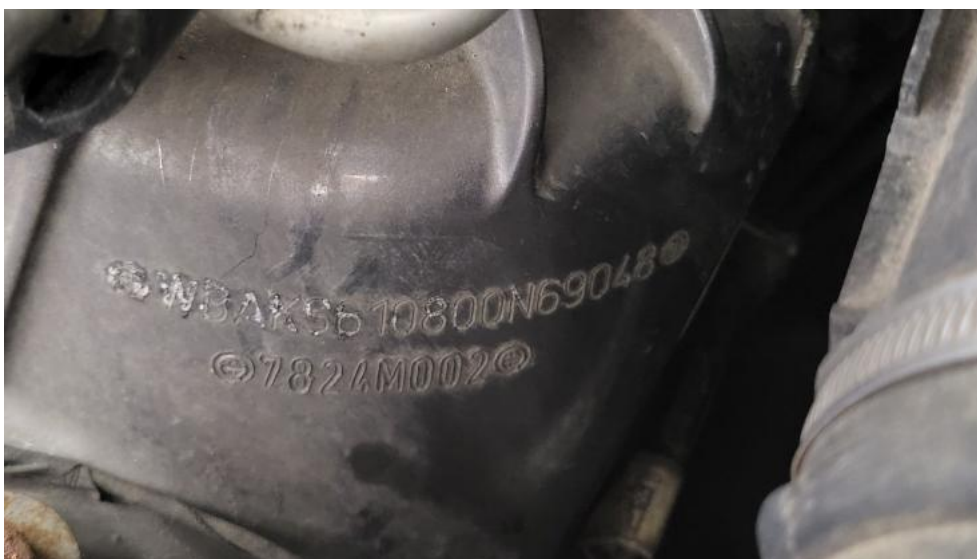


Fot. 19.
Bagażnik



Fot. 20.
Komora silnika

DOKUMENTACJA FOTOGRAFICZNA



Fot. 21.
Numer identyfikacyjny



Fot. 22.
Tabliczka znamionowa

DOKUMENTACJA FOTOGRAFICZNA



Fot. 23.
Zestaw wskaźników - przebieg



Fot. 24.
Widok przez otwarte drzwi przednie lewe

DOKUMENTACJA FOTOGRAFICZNA



Fot. 25.
Kierownica z lewej strony



Fot. 26.
Widok przez otwarte drzwi tylne lewe

DOKUMENTACJA FOTOGRAFICZNA



Fot. 27.
Widok z tylnej kanapy na deskę rozd.



Fot. 28.
Konsola środkowa

DOKUMENTACJA FOTOGRAFICZNA

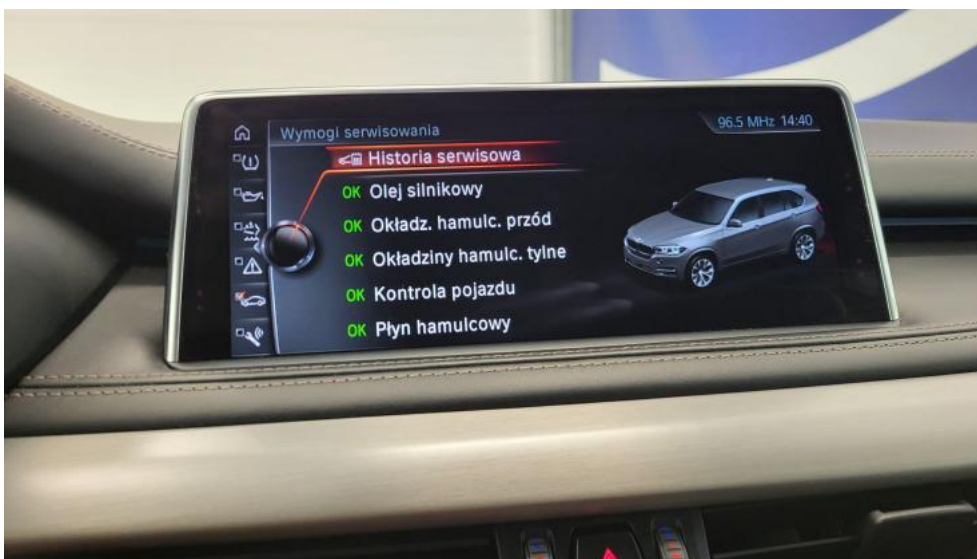


Fot. 29.
Tunel środkowy



Fot. 30.
Kierownica (na wprost)

DOKUMENTACJA FOTOGRAFICZNA

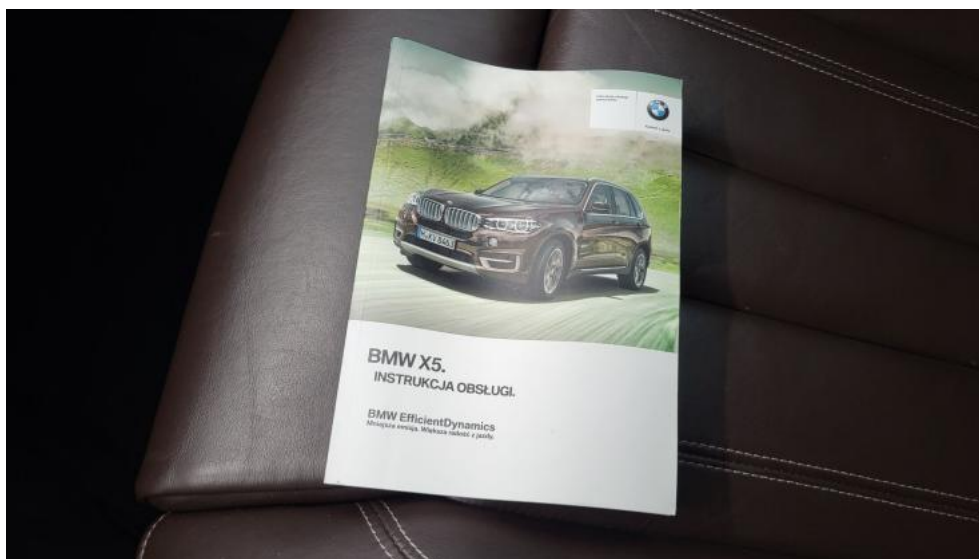


Fot. 33.
Książka serwisowa – dane



Fot. 34.
Książka serwisowa – ostatni przegląd

DOKUMENTACJA FOTOGRAFICZNA



Fot. 35.
Instrukcje



Fot. 36.
Zdjęcie do protokołu

DOKUMENTACJA FOTOGRAFICZNA



Fot. 37.
Zdjęcie do protokołu



Fot. 38.
Zdjęcie do protokołu

DOKUMENTACJA FOTOGRAFICZNA



Fot. 39.
Zdjęcie do protokołu



Fot. 40.
Kratka zderzaka prz. - Pęknięcie/rozerwanie 1

DOKUMENTACJA FOTOGRAFICZNA



Fot. 41.
Pokrywa komory silnika - Rysa/odprysk 1

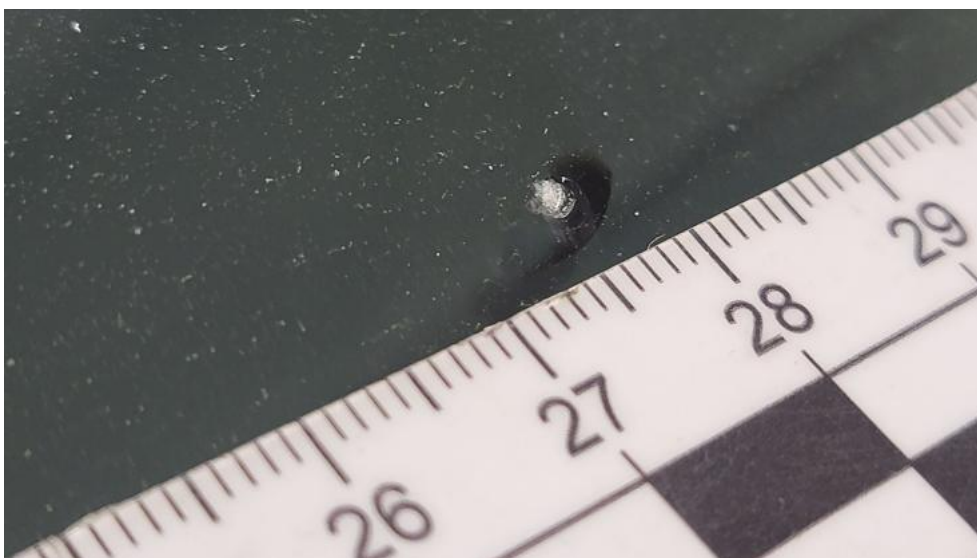


Fot. 42.
Pokrywa komory silnika - Rysa/odprysk 2

DOKUMENTACJA FOTOGRAFICZNA



Fot. 43.
Szyba czołowa - zdjęcie poglądowe 1



Fot. 44.
Szyba czołowa - Pęknięcie/rozerwanie 1

DOKUMENTACJA FOTOGRAFICZNA



Fot. 45.
Szyba czołowa - Pęknięcie/rozerwanie 2



Fot. 46.
Uszczelka/listwa szyby czołowej - Rysa/odprysk 1

DOKUMENTACJA FOTOGRAFICZNA



Fot. 47.
Zderzak - Rysa/odprysk 1



Fot. 48.
Zderzak - Rysa/odprysk 2

DOKUMENTACJA FOTOGRAFICZNA



Fot. 49.
Zderzak() - Rysa/odprysk 3



Fot. 50.
Felga aluminiowa przednia P - Rysa/odprysk 1

DOKUMENTACJA FOTOGRAFICZNA



Fot. 51.
Felga aluminiowa przednia P - Rysa/odprysk 2



Fot. 52.
Opona przednia P - Pęknięcie/rozerwanie 1

DOKUMENTACJA FOTOGRAFICZNA



Fot. 53.

Drzwi przednie P - Rysa/odprysk 1



Fot. 54.

Drzwi tylne P - Rysa/odprysk 1

DOKUMENTACJA FOTOGRAFICZNA



Fot. 55.
Klamka drzwi prz P - Rysa/odprysk 1



Fot. 56.
Słupek przedni P - Inne 1

DOKUMENTACJA FOTOGRAFICZNA



Fot. 57.
Felga aluminiowa tylna P - Rysa/odprysk 1

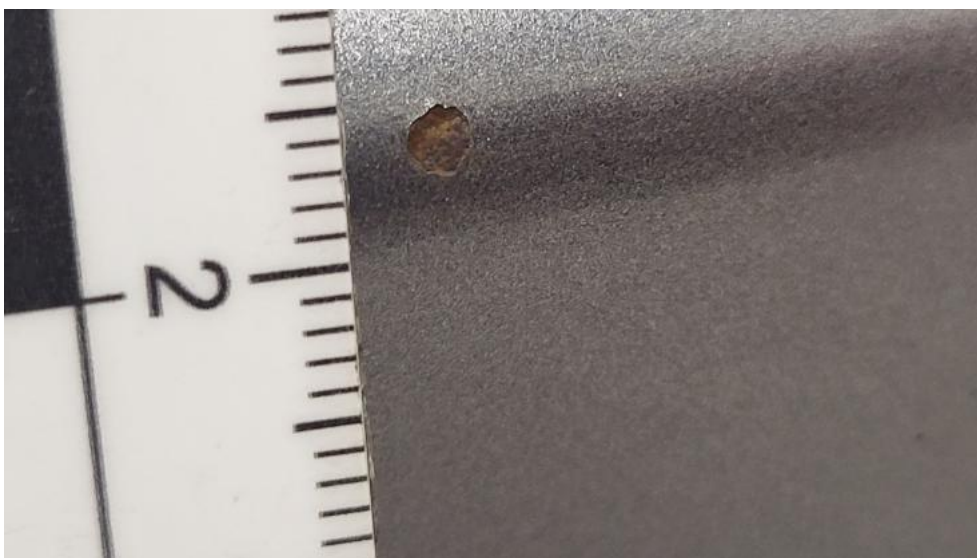


Fot. 58.
Opona tylna P - Pęknięcie/rozerwanie 1

DOKUMENTACJA FOTOGRAFICZNA



Fot. 59.
Pokrywy bagażnika - zdjęcie poglądowe 1



Fot. 60.
Pokrywy bagażnika - Inne 1

DOKUMENTACJA FOTOGRAFICZNA

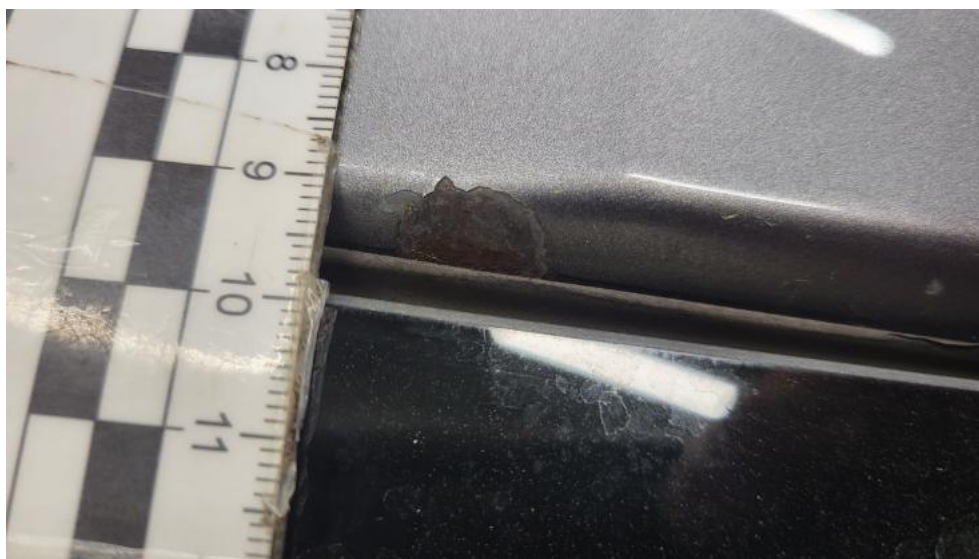


Fot. 61.
Zderzak tylny - Rysa/odprysk 1



Fot. 62.
Dach - Inne 1

DOKUMENTACJA FOTOGRAFICZNA



Fot. 63.
Dach - Inne 2



Fot. 64.
Dach() - Inne 3

DOKUMENTACJA FOTOGRAFICZNA



Fot. 65.
Błotnik tylny L / Ściana boczna L - Rysa/odprysk 1



Fot. 66.
Błotnik tylny L / Ściana boczna L - Wgniecenie/odkształcenie 1

DOKUMENTACJA FOTOGRAFICZNA



Fot. 67.

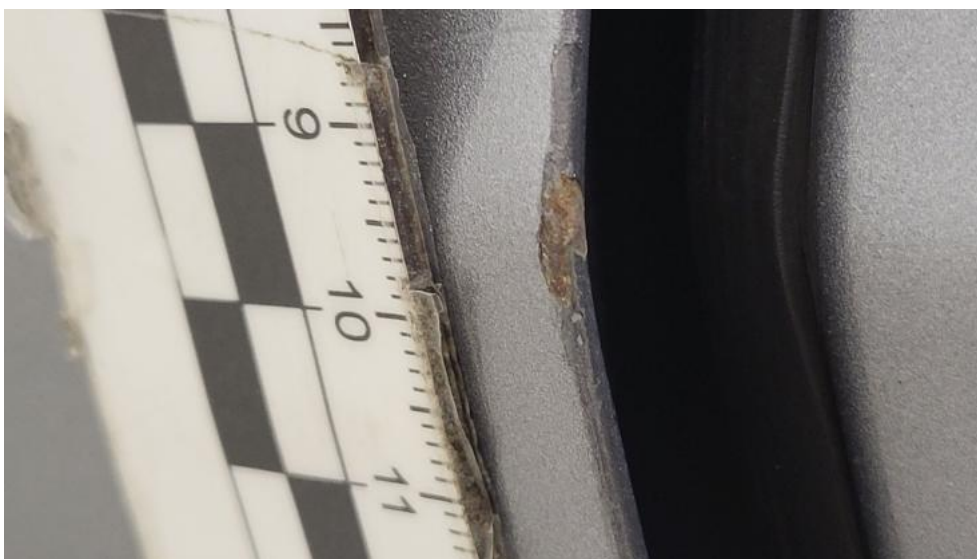
Drzwi przed L - Rysa/odprysk 1



Fot. 68.

Drzwi przed L - Wgniecenie/odkształcenie 1

DOKUMENTACJA FOTOGRAFICZNA



Fot. 69.
Drzwi przed L - Inne 1

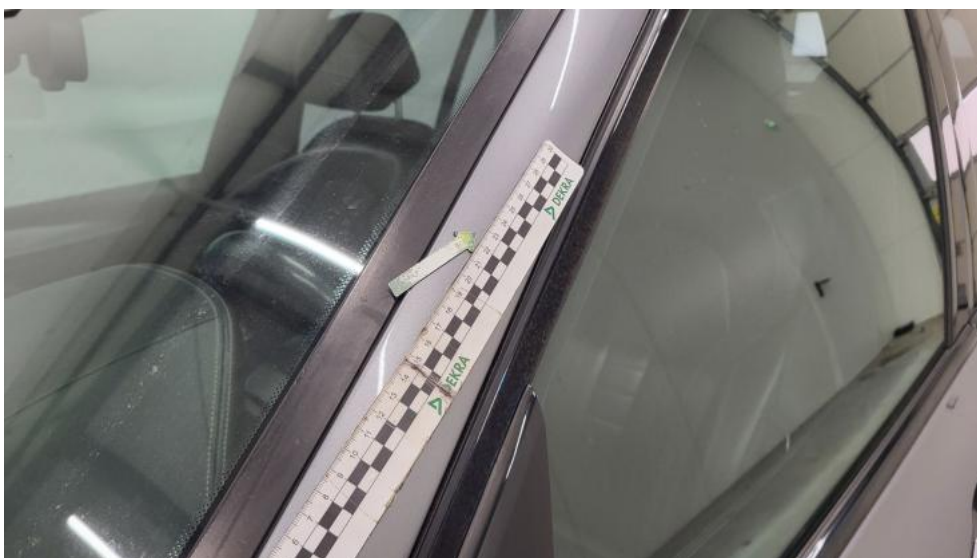


Fot. 70.
Drzwi tylne L - Rysa/odprysk 1

DOKUMENTACJA FOTOGRAFICZNA



Fot. 71.
Próg L - Rysa/odprysk 1



Fot. 72.
Słupek przedni L - zdjęcie poglądowe 1

DOKUMENTACJA FOTOGRAFICZNA



Fot. 73.
Stupek przedni L - Inne 1



Fot. 74.
Felga przednia L - Rysa/odprysk 1

DOKUMENTACJA FOTOGRAFICZNA



Fot. 75.
Felga przednia L - Rysa/odprysk 2

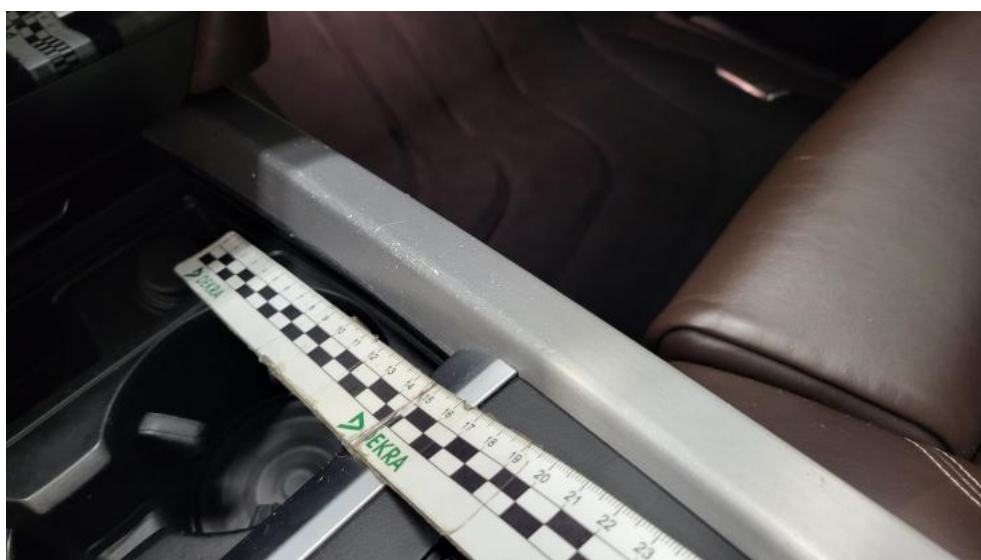


Fot. 76.
Koło kierownicy - Inne 1

DOKUMENTACJA FOTOGRAFICZNA



Fot. 77.
Konsola środkowa - Rysa/odprysk 1



Fot. 78.
Konsola środkowa - Rysa/odprysk 2

DOKUMENTACJA FOTOGRAFICZNA



Fot. 79.
Fotel prz. lew. - Inne 1



Fot. 80.
Tapicerka drzwi przednich L - Rysa/odprysk 1

DOKUMENTACJA FOTOGRAFICZNA



Fot. 81.
Tapicerka drzwi przednich L - Wgniecenie/odkształcenie 1



Fot. 82.
Tapicerka drzwi tylnych L - Rysa/odprysk 1

DOKUMENTACJA FOTOGRAFICZNA



Fot. 83.
Tapicerka drzwi tylnych L - Wgniecenie/odkształcenie 1



Fot. 84.
Tapicerka drzwi tylnych L - Wgniecenie/odkształcenie 2

DOKUMENTACJA FOTOGRAFICZNA



Fot. 85.
Tapicerka drzwi tylnych P - Wgniecenie/odkształcenie 1



Fot. 86.
Tapicerka drzwi tylnych P - Pęknięcie/rozerwanie 1

DOKUMENTACJA FOTOGRAFICZNA



Fot. 87.
Podsufitka - Inne 1