

Nr zlecenia DEKRA: PKOL(W)/LODZ/82472/24/10/24
Nr zlecenia/szkody: 22/008145
Data zlecenia: 24-10-2024

DEKRA Polska - Centrala
02-673 Warszawa, ul. Konstruktorska 12A

Zleceniodawca:

PKO Leasing SA
Świętokrzyska 36
00-116 Warszawa

Rzecznawcy:

Kacper Sosnowski (NEW)
DEKRA Polska - współpraca O/Warszawa
mgr inż. Andrzej Szymkowiak
DEKRA Polska - O. Wrocław

UWAGA:

Ze względu na przeznaczenie dokumentu usunięto w nim wszelkie informacje dotyczące wartości pojazdu, cen wyposażenia, korekt, etc.

Dane pojazdu

Grupa obiektów (Eurotax)	samochody osobowe
Kod EC (Eurotax)	0109316
Producent	AUDI
Model	A6 Allroad 14-19
Typ/wersja	A6 Allroad 3.0 TDI Quattro Tiptr.
Rodzaj nadwozia	KOM
Liczba drzwi/liczba miejsc	5/5
Masa własna [kg]	2030
Dopuszczalna masa całkowita [kg]	2585
Rozstaw osi 1/2	2905
Rodzaj silnika	z zapłonem samoczynnym
Doładowanie	turbosprężarka z chłodnicą powietrza
Układ oczyszczania spalin	DPF
Norma czystości spalin	EURO 6
Pojemność silnika [ccm]	2967
Moc silnika [KM/kW]	320/235
Skrzynia biegów	automatyczna 8-biegowa
Nr rejestracyjny	DW1SC41
VIN	WAUZZZ4G0JN089806
Data 1. rejestracji	05-03-2018
Data nast. bad. techn.	06-03-2025
Rok produkcji	2018 (rok produkcji został zweryfikowany z zewnętrzną bazą danych)
Stan licznika [km]	141 055 (odczytany)
Kolor nadwozia/rodzaj powłoki	biały/UNI

Ogumienie

Oś	Koło	Producent, typ	Rozmiar	Profil zmierzony
przednia	prawe	IMPERIAL, ECOSPORT2	245/40 R20 99Y	4,0 mm
	lewe	IMPERIAL, ECOSPORT2	245/40 R20 99Y	4,0 mm
tylna	prawe	IMPERIAL, ECOSPORT2	245/40 R20 99Y	5,0 mm
	lewe	IMPERIAL, ECOSPORT2	245/40 R20 99Y	5,0 mm

Wyposażenie standardowe wg Eurotax

- | | |
|--|--|
| 1. ABS - system zapobiegający blokowaniu się kół podczas hamowania | 24. Lusterka boczne w kolorze nadwozia |
| 2. Airbag 6 sztuk (czołowe poduszki kierowcy i pasażera, boczne poduszki- przód, kurtyny powietrzne) | 25. Lusterko wsteczne z automatyczną funkcją przeciwślepieniową |
| 3. Alarm | 26. Popielniczka i zapalniczka |
| 4. Asystent świateł drogowych - funkcja automatycznego włączania/wyłączania świateł drogowych | 27. Przedni podłokietnik |
| 5. Audi drive select (zmiana charakterystyki trybu jazdy) | 28. Radio MMI |
| 6. Audi pre sense basic - system wspomagający bezpieczeństwo kierowcy i pasażerów | 29. Relingi dachowe - czarne |
| 7. Czujnik ciśnienia w oponach | 30. Sygnalizacja niezapiętych pasów bezpieczeństwa |
| 8. Dywaniki Vimentum z przodu i z tyłu | 31. System Start/Stop z systemem rekuperacji |
| 9. ESP - układ stabilizacji toru jazdy | 32. System nagłośnienia Audi Sound System |
| 10. Elektryczne wspomaganie otwierania i zamykania bagażnika | 33. Szyb przednie i tylne regulowane elektrycznie |
| 11. Elementy dekoracyjne wnętrza - Satin | 34. Szyby termoizolacyjne |
| 12. Felgi aluminiowe 18 (5-ramienne) z ogumieniem 235/55 | 35. Tapicerka tkaninowa Sierra/mono.pur.350 |
| 13. Fotele przednie z manualną regulacją wysokości | 36. Tempomat |
| 14. Hamulec postojowy - elektromechaniczny | 37. Tylna kanapa składana, dzielona |
| 15. Kierownica wielofunkcyjna 3-ramienna sportowa z funkcją zmiany biegów - skórzana | 38. Uchwyty ISOFIX - przód i tył |
| 16. Klimatyzacja automatyczna z czujnikiem wilgotności i jakości powietrza | 39. Wspomaganie układu kierowniczego - Servotronic |
| 17. Kolumna kierownicy z manualną regulacją położenia | 40. Wyłącznik poduszki powietrznej pasażera z przodu |
| 18. Komputer pokładowy z monochromatycznym wyświetlaczem | 41. Zamek centralny z pilotem |
| 19. Koło zapasowe - dojazdowe | 42. Zawieszenie pneumatyczne Adaptive air suspension |
| 20. Lakier uni | 43. Zderzaki - dolna część zderzaków i progów w kolorze kontrastowym |
| 21. Lampy Bi-ksenonowe ze spryskiwaczami i dynamiczną regulacją zasięgu | 44. Złącze Bluetooth |
| 22. Lampy tylne wykonane w technice diodowej (LED) | 45. Śruby zabezpieczające koła przed kradzieżą |
| 23. Listwy progowe z aluminium | 46. Światła do jazdy dziennej LED |

Wyposażenie dealerskie (wybrane elementy)

- | | | |
|---|-------|---|
| 1. Audi parking system przód/tył - czujniki parkowania | | - |
| 2. Audi phone box (w konsoli centralnej) - system głośnomówiący | | - |
| 3. Audi smartphone Interface | | - |
| 4. Boczne poduszki powietrzne, tył | | - |
| 5. Brak oznaczenia modelu/silnika | | - |
| 6. Dynamiczny układ kierowniczy | | - |
| 7. Elementy dekoracyjne wnętrza - Aluminium / drewno czarne Beaufort | | - |
| 8. Felgi aluminiowe 20 (5-ramienne) z ogumieniem 255/40, tytanowe, polerowane | | - |
| 9. Fotele konturowe z funkcją pamięci ustawień | | - |
| Lusterka boczne z funkcją pamięci | | |
| Fotele przednie regulowane elektrycznie | | |
| Pneumatyczna regulacja odcinka lędźwiowego kręgosłupa oraz boków oparcia i siedzisk | | |
| Fotele konturowe z funkcją pamięci ustawień | | |
| 10. Fotele przednie i tylne - ogrzewane | | - |

11. Fotele przednie z funkcją masażu i wentylacji, pakiet	-
Fotele przednie z funkcją wentylacji	
Fotele przednie z funkcją masażu	
12. Hak holowniczy	-
13. Kamery ułatwiające parkowanie 360 (panormaiczne)	-
14. Kierownica wielofunkcyjna 3-ramienna, sportowa z funkcją zmiany biegów - skórzana i ogrzewana	-
15. Klimatyzacja automatyczna - 4 strefowa	-
16. Komputer pokładowy z funkcją optymalizacji zużycia paliwa z kolorowym wyświetlaczem	-
17. Lusterka boczne elektrycznie składane z funkcją pamięci	-
18. Ogrzewanie postojowe sterowane pilotem	-
19. Pakiet oświetlenia zewnętrznego i wnętrza Ambiente	-
Aktywne światła odblaskowe w drzwiach	
Podświetlenie kieszeni drzwi	
Doświetlenie klamek drzwi	
Oświetlenie listew progowych	
Podświetlane lusterka do makijażu	
Podświetlenie wnętrza drzwi z przodu i z tyłu ułatwiające wsiadanie i wysiadanie po zmroku	
Podświetlanie regulatorów wentylacji	
Lampki do czytania z przodu i z tyłu	
Oświetlenie przestrzeni na nogi	
Iluminacja konsoli środkowej	
20. Pakiet promocyjny Comfort	-
Fotele przednie ogrzewane	
Tapicerka skórzana Milano	
System nagłośnienia Audi Sound System	
Fotele przednie z elektryczną regulacją podparcia kręgosłupa	
Lampy w technologii LED (diodowe) z asystentem świateł drogowych, skątne	
System nawigacji satelitarnej MMI Navigation plus na dysku twardym z MMI touch	
Audi Connect + Audi Phone Box	
21. Podsufitka materiałowa w kolorze czarnym	-
22. Rezygnacja z pakietu dla palących	-
23. System rozpoznawania znaków drogowych	-
24. Szyby dodatkowo przyciemniane, tył (szyby privacy)	-
25. Tapicerka skórzana Valcona	-
26. Tuner cyfrowy stacji radiowych (DAB)	-
27. Wyświetlacz Head-Up	-

Wartość bazowa pojazdu

Wartość bazowa pojazdu wg Eurotax (netto)

Korekty

Pierwsza rejestracja

Wyposażenie

Ogumienie

Inne

Stan dbałości o pojazd	-
Aktualna sytuacja rynkowa	-
Wcześniejsze naprawy	-
Stwierdzone braki, uszkodzenia (szacunkowo)	-
Weryfikacja serwisowa	-

Powyższą wartość określono w oparciu o notowania cen samochodów używanych na rynku polskim Eurotax (baza danych nr 10-2024 POL) z uwzględnieniem parametrów technicznych i rynkowych mających wpływ na wartość pojazdu.

Dla pojazdów zarejestrowanych w Polsce powyższa wartość została określona na dzień sporządzenia wyceny.

Jeżeli pojazd nie jest zarejestrowany w kraju - podana wartość jest wartością hipotetyczną przy założeniu uiszczenia wszelkich opłat i podatków należnych przy wprowadzeniu pojazdu na polski obszar celny.

Wydruk podstawowy bez informacji o wartości pojazdu - ze względu na przeznaczenie dokumentu usunięto w nim wszelkie informacje dotyczące wartości pojazdu, cen wyposażenia, korekt, etc.

Data: 28-10-2024

Rzecznik DEKRA:
Kacper Sosnowski (NEW)
mgr inż. Andrzej Szymkowiak

Dokument wystawiony elektronicznie ważny bez podpisu.

Pomiar grubości powłoki lakierowej poj.



Nr punktu kontroli	Kontrolowany element	Zmierzony przedział grubości powłoki lakierowej [µm]
1	Pokrywa przednia	do 150
2	Błotnik przedni lewy	do 150
3	Słupek przedni lewy	do 150
4	Drzwi przednie lewe	do 150
5	Dach	do 150
6	Słupek środkowy lewy	do 150
7	Próg lewy	do 150
8	Drzwi tylne lewe	do 150
9	Błotnik tylny lewy	do 150
10	Pokrywa/klapa	do 150
11	Błotnik tylny prawy	do 150
12	Drzwi tylne prawe	do 150
13	Słupek środkowy prawy	do 150
14	Próg prawy	do 150
15	Drzwi przednie prawe	do 150
16	Słupek przedni prawy	do 150
17	Błotnik przedni prawy	do 150

Opis stanu technicznego

Szczegółowy opis stanu technicznego zawarto w Opisie stanu technicznego załączonym do niniejszej ekspertyzy.

Uwagi ogólne - dot. wyceny

Dokumenty pojazdu

Podczas oględzin przedstawiono dowód rej. poj. oraz wykonano jego fot. cyfrowe, które załączono do ekspertyzy.

Podczas oględzin nie przedstawiono do wglądu książki serwisowej pojazdu.

Informacja dotycząca pochodzenia pojazdu

Pojazd z importu indywidualnego z UE

Zabezpieczenia przeciwkradzieżowe - immobiliser:

- w wyniku przeprowadzonych oględzin pojazdu nie stwierdzono niesprawności immobilisera w zakresie możliwym do ustalenia podczas oględzin pojazdu w warunkach pozawarsztatowych.

Zabezpieczenia przeciwkradzieżowe - inne:

- nie stwierdzono.

Dodatkowe uwagi dotyczące sam. osobowego:

Nie dotyczy.

Jazda próbna

Przeprowadzono próbę ruchową pojazdu.

Jazda próbna w pełnym zakresie niemożliwa. Poniżej podano komentarz:

pojazd udostępniono w warunkach parkingowych

Badanie poprawności i/lub budowy numerów identyfikacyjnych/seryjnych obiektu:

Nie badano.

Weryfikacja prawdziwości danych obiektu, w tym roku produkcji i innych.

Nie przeprowadzono - przyjęto wg okazanych dokumentów i wskazanych źródeł.

- Nie weryfikowano odczytanego stanu drogomierza z zapisami w urządzeniach elektronicznych pojazdu.

- Niniejsza ekspertyza służy wyłącznie do oszacowania wartości rynkowej przedmiotu wyceny i nie może być wykorzystywana do żadnego innego celu, niż wymieniony powyżej. Wycena nie może stanowić podstawy do oceny cech i stanu wycenianego obiektu przy jego zakupie.

- Rzeczoznawca nie bierze na siebie odpowiedzialności za wady ukryte (prawne i fizyczne) oraz ewentualne skutki wynikające z dalszego użytkowania przedmiotu wyceny, a także za skutki wykorzystania samej wyceny.

- Powyższa wycena nie jest szczegółową ekspertyzą stanu technicznego przedmiotu wyceny i za taką nie może być uznawana, w szczególności nie może być traktowana jako gwarancja sprzedaży przedmiotu wyceny za oszacowaną wartość.

- Niniejsza wycena nie może być publikowana w całości w jakimkolwiek dokumencie bez zgody wykonawców i bez uzgodnienia z nimi formy i treści takiej publikacji.

- Wycenę przeprowadzono w oparciu o dostarczoną dokumentację oraz badanie organoleptyczne wycenianego obiektu. Nie prowadzono badań diagnostycznych oraz weryfikacji warsztatowej przedmiotu wyceny.

- Niniejsza wycena została sporządzona na podstawie oględzin wycenianego przedmiotu w warunkach występujących w miejscu jego udostępnienia.

Uwagi do zlecenia - dot. wyceny

Kluczyki

TAK

2

Uwagi Rzecznawcy - dot. wyceny

Niesprawne przyciski funkcyjne w jednym z kluczyków. Rysy na samochodzie. Informacja o przekroczonej wymianie oleju. Aktywna kontrolka silnika.

Baza danych CEP:

- Odnotowano uszkodzenie pojazdu

Zastrzeżenia ograniczające - dot. wyceny

- W Ocenie/Raporcie uwzględniono niesprawności, uszkodzenia, braki itp., które były możliwe do stwierdzenia organoleptycznego, w warunkach oględzin (z uwzględnieniem: stanu czystości pojazdu, warunków atmosferycznych, oświetlenia itd.) oraz bez weryfikacji serwisowej, bez dostępu do spodu pojazdu, bez specjalistycznego sprzętu diagnostycznego (w tym bez diagnostyki komputerowej), bez jazdy próbnej wykonanej w warunkach drogowych z obciążeniem.
- W ramach Oceny/Raportu nie weryfikowano odczytanego stanu drogomierza z zapisami w urządzeniach elektronicznych pojazdu.
- Rzecznawca nie bierze na siebie odpowiedzialności za wady ukryte (prawne i fizyczne) oraz ewentualne skutki wynikające z dalszego użytkowania przedmiotu oceny, a także za skutki wykorzystania samej oceny.
- Podane przedziały grubości powłoki lakierowej, dotyczą punktów pomiarowych. Nie mogą być traktowane jako gwarancja, że grubość powłoki lakierowej w innych punktach nie wykracza poza te przedziały.
- Zawarte w niniejszej Ocenie/Raporcie informacje (w tym dotyczące wyposażenia) służą jedynie ogólnym celom informacyjnym. Ocena/Raport nie może być zatem traktowana jako oferta w rozumieniu przepisów Kodeksu Cywilnego oraz opisu towaru ani zapewnienia w rozumieniu art. 4 Ustawy z dnia 27 lipca 2002 roku o szczególnych warunkach sprzedaży konsumenckiej.
- Niniejsza Ocena/Raport nie jest szczegółową oceną stanu technicznego.

Ocenę/Raport wykonano w kierunku ujawnienia uszkodzeń nieakceptowanych z punktu widzenia właściwego przewodnika zwrotu pojazdu lub innych ustaleń ze Zleceniodawcą. Tym samym Ocena/Raport może nie ujmować typowych zużyć i uszkodzeń eksploatacyjnych.

DOKUMENTACJA FOTOGRAFICZNA



Fot. 1.
Przekątna przednia lewa



Fot. 2.
Przód

DOKUMENTACJA FOTOGRAFICZNA



Fot. 3.
Przekątna przednia prawa



Fot. 4.
Bok prawy z przodu

DOKUMENTACJA FOTOGRAFICZNA



Fot. 5.
Bok prawy z tyłu



Fot. 6.
Przekątna tylna prawa

DOKUMENTACJA FOTOGRAFICZNA



Fot. 7.
Tyl



Fot. 8.
Przekątna tylna lewa

DOKUMENTACJA FOTOGRAFICZNA



Fot. 9.
Bok lewy z tyłu



Fot. 10.
Bok lewy z przodu

DOKUMENTACJA FOTOGRAFICZNA



Fot. 11.
Próg lewy (widok od przodu)



Fot. 12.
Próg prawy (widok od przodu)

DOKUMENTACJA FOTOGRAFICZNA

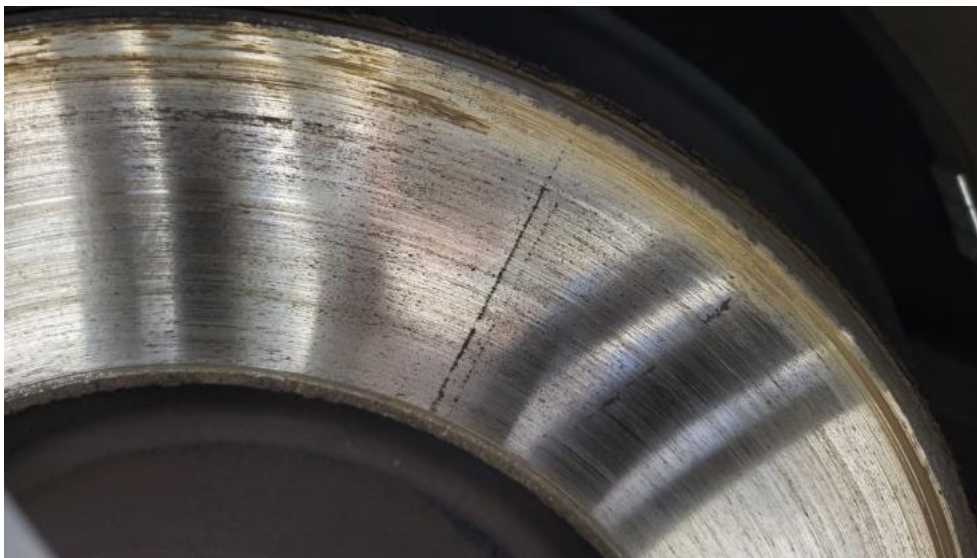


Fot. 13.
Spód pojazdu przód



Fot. 14.
Spód pojazdu tył

DOKUMENTACJA FOTOGRAFICZNA



Fot. 15.
Tarcza hamulcowa przednia prawa

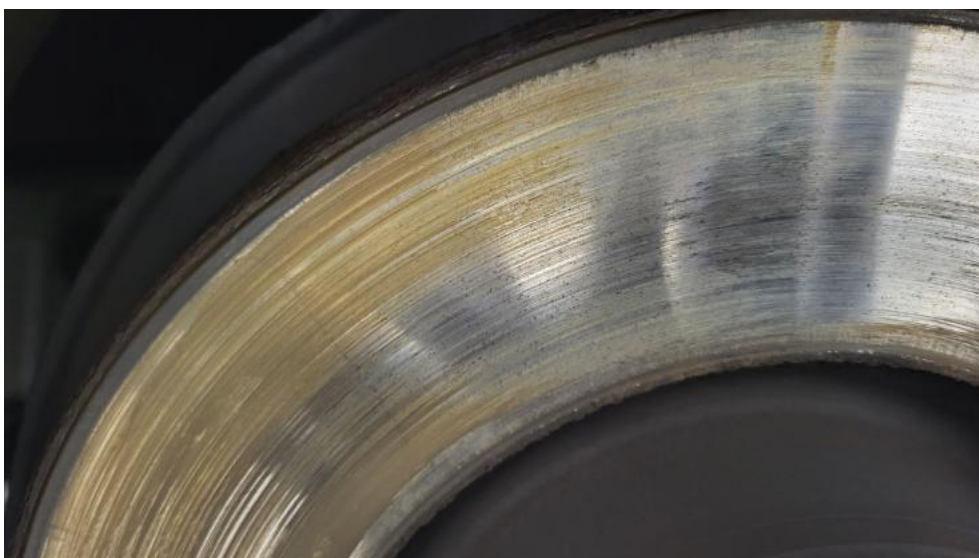


Fot. 16.
Tarcza hamulcowa tylna prawa

DOKUMENTACJA FOTOGRAFICZNA



Fot. 17.
Tarcza hamulcowa tylna lewa



Fot. 18.
Tarcza hamulcowa przednia lewa

DOKUMENTACJA FOTOGRAFICZNA



Fot. 19.
Bagażnik



Fot. 20.
Koło zapasowe

DOKUMENTACJA FOTOGRAFICZNA

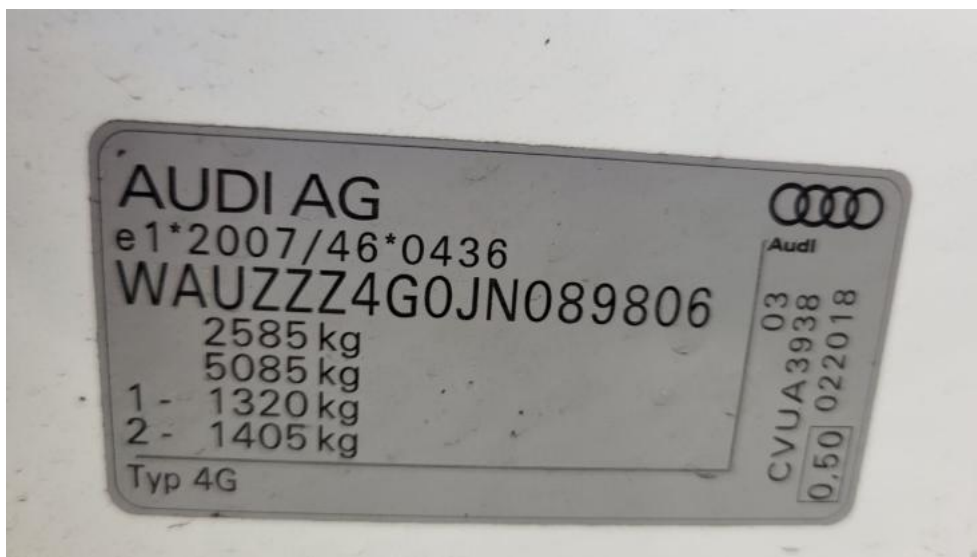


Fot. 21.
Komora silnika



Fot. 22.
Numer identyfikacyjny

DOKUMENTACJA FOTOGRAFICZNA



Fot. 23.
Tabliczka znamionowa



Fot. 24.
Zestaw wskaźników - przebieg

DOKUMENTACJA FOTOGRAFICZNA



Fot. 25.
Widok przez otwarte drzwi przednie lewe



Fot. 26.
Kierownica z lewej strony

DOKUMENTACJA FOTOGRAFICZNA



Fot. 27.
Widok przez otwarte drzwi tylne lewe



Fot. 28.
Widok z tylnej kanapy na deskę rozdz.

DOKUMENTACJA FOTOGRAFICZNA



Fot. 29.
Konsola środkowa



Fot. 30.
Tunel środkowy

DOKUMENTACJA FOTOGRAFICZNA



Fot. 31.
Kierownica (na wprost)



Fot. 32.
Dowód rej. Str. 1

DOKUMENTACJA FOTOGRAFICZNA



Fot. 33.
Dow. Rej. Str.2 i klucze



Fot. 34.
Książka serwisowa – dane

DOKUMENTACJA FOTOGRAFICZNA



Fot. 35.
Książka serwisowa – ostatni przegląd



Fot. 36.
Zdjęcie do protokołu

DOKUMENTACJA FOTOGRAFICZNA



Fot. 37.
Zdjęcie do protokołu

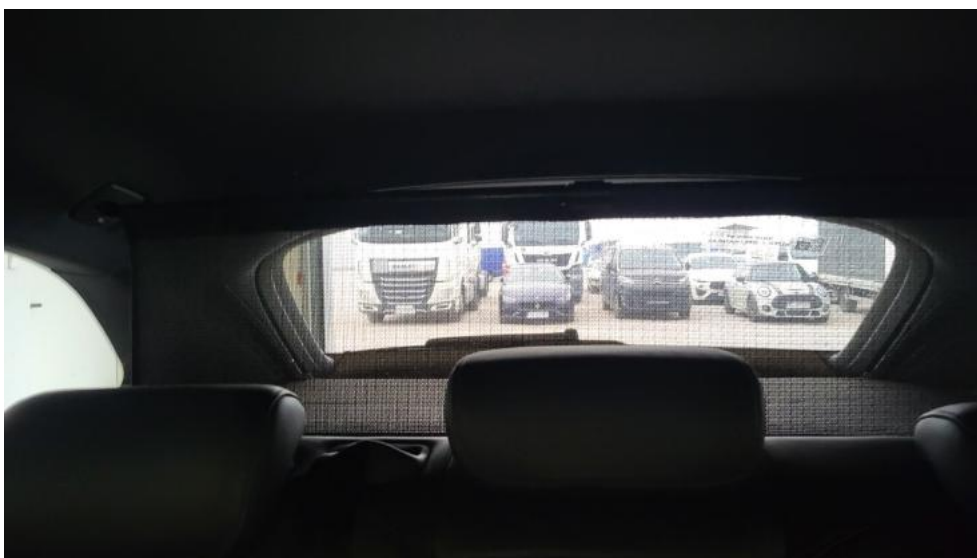


Fot. 38.
Zdjęcie do protokołu

DOKUMENTACJA FOTOGRAFICZNA



Fot. 39.
Zdjęcie do protokołu



Fot. 40.
Zdjęcie do protokołu

DOKUMENTACJA FOTOGRAFICZNA



Fot. 41.
Zdjęcie do protokołu



Fot. 42.
Zdjęcie do protokołu

DOKUMENTACJA FOTOGRAFICZNA



Fot. 43.
Zdjęcie do protokołu



Fot. 44.
Zdjęcie do protokołu

DOKUMENTACJA FOTOGRAFICZNA



Fot. 45.
Zdjęcie do protokołu



Fot. 46.
Spoiler zderzaka przedniego - Rysa/odprysk 1

DOKUMENTACJA FOTOGRAFICZNA

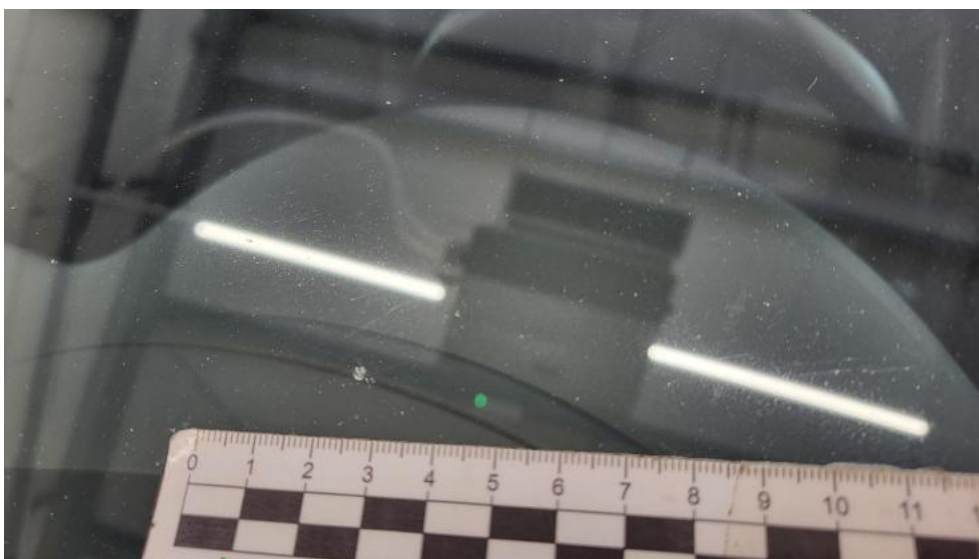


Fot. 47.
Spoiler zderzaka przedniego - Rysa/odprysk 2



Fot. 48.
Szyba czołowa - zdjęcie poglądowe 1

DOKUMENTACJA FOTOGRAFICZNA



Fot. 49.
Szyba czołowa - Rysa/odprysk 1



Fot. 50.
Szyba czołowa - Rysa/odprysk 2

DOKUMENTACJA FOTOGRAFICZNA



Fot. 51.
Szyba czołowa() - Rysa/odprysk 3



Fot. 52.
Zderzak - Rysa/odprysk 1

DOKUMENTACJA FOTOGRAFICZNA



Fot. 53.
Zderzak - Rysa/odprysk 2



Fot. 54.
Zderzak() - Rysa/odprysk 3

DOKUMENTACJA FOTOGRAFICZNA



Fot. 55.

Felga aluminiowa przednia P - zdjęcie poglądowe 1



Fot. 56.

Felga aluminiowa przednia P - Rysa/odprysk 1

DOKUMENTACJA FOTOGRAFICZNA



Fot. 57.
Felga aluminiowa przednia P - Rysa/odprysk 2



Fot. 58.
Drzwi tylne P - Wgniecenie/odkształcenie 1

DOKUMENTACJA FOTOGRAFICZNA



Fot. 59.
Felga aluminiowa tylna P - zdjęcie poglądowe 1



Fot. 60.
Felga aluminiowa tylna P - Rysa/odprysk 1

DOKUMENTACJA FOTOGRAFICZNA



Fot. 61.
Felga aluminiowa tylna P - Rysa/odprysk 2



Fot. 62.
Zderzak tylny - Rysa/odprysk 1

DOKUMENTACJA FOTOGRAFICZNA



Fot. 63.
Zderzak tylny - Wgniecenie/odkształcenie 1



Fot. 64.
Lampa tylna zew L - Rysa/odprysk 1

DOKUMENTACJA FOTOGRAFICZNA



Fot. 65.

Drzwi przed L - Rysa/odprysk 1



Fot. 66.

Drzwi przed L - Rysa/odprysk 2

DOKUMENTACJA FOTOGRAFICZNA



Fot. 67.
Drzwi tylne L - zdjęcie poglądowe 1



Fot. 68.
Drzwi tylne L - Rysa/odprysk 1

DOKUMENTACJA FOTOGRAFICZNA



Fot. 69.
Drzwi tylne L - Inne 1



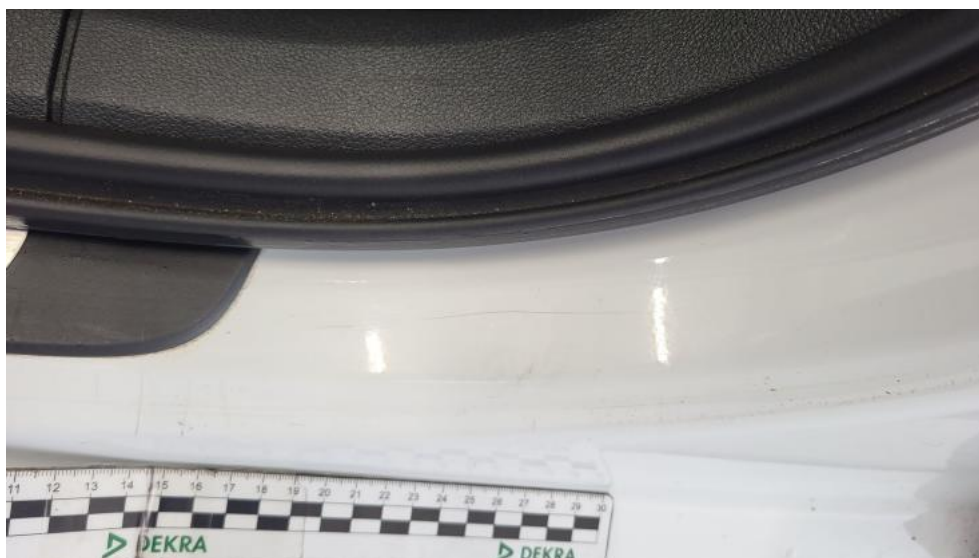
Fot. 70.
Lusterko zew L - Rysa/odprysk 1

DOKUMENTACJA FOTOGRAFICZNA



Fot. 71.

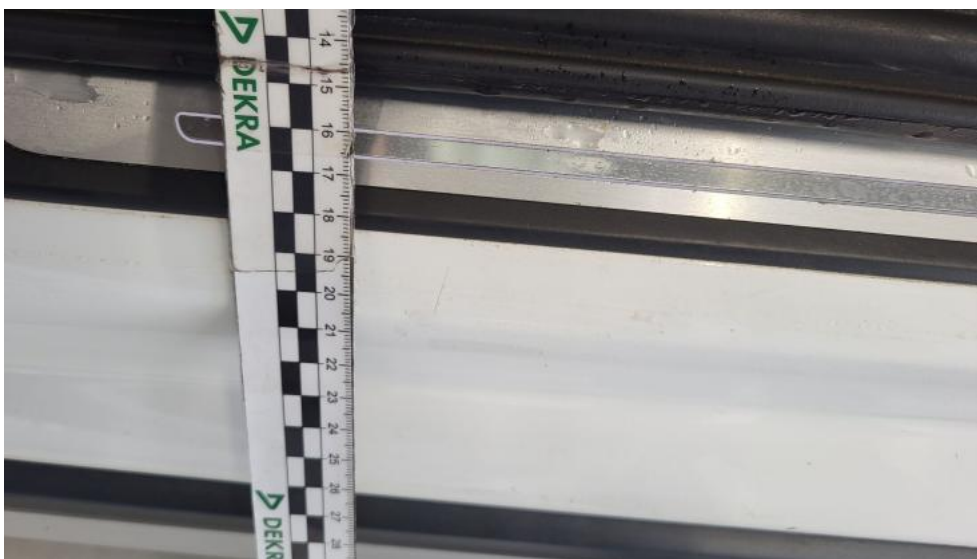
Lusterko zew L - Rysa/odprysk 2



Fot. 72.

Próg L - Rysa/odprysk 1

DOKUMENTACJA FOTOGRAFICZNA



Fot. 73.
Próg L - Rysa/odprysk 2



Fot. 74.
Felga Aluminiowa przednia L - zdjęcie poglądowe 1

DOKUMENTACJA FOTOGRAFICZNA

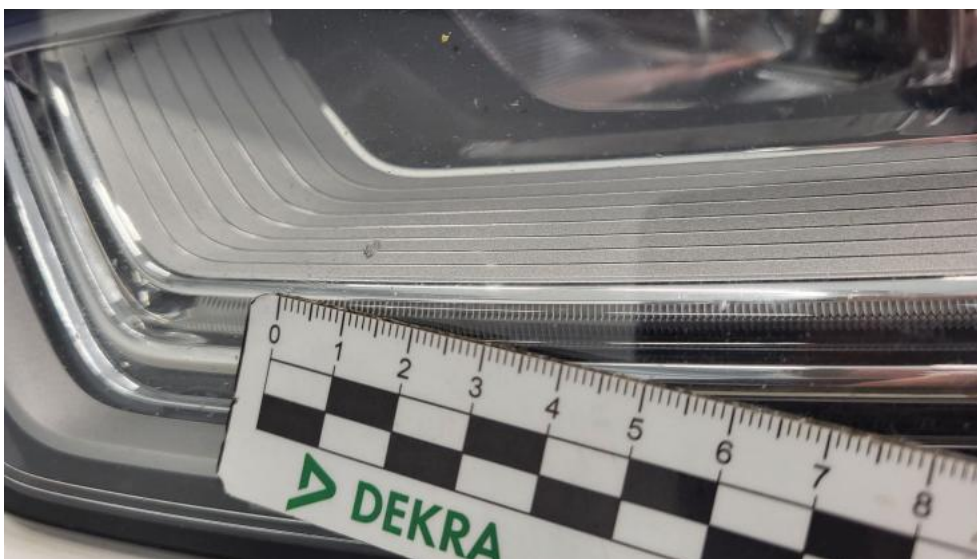


Fot. 75.
Felga Aluminiowa przednia L - Rysa/odprysk 1

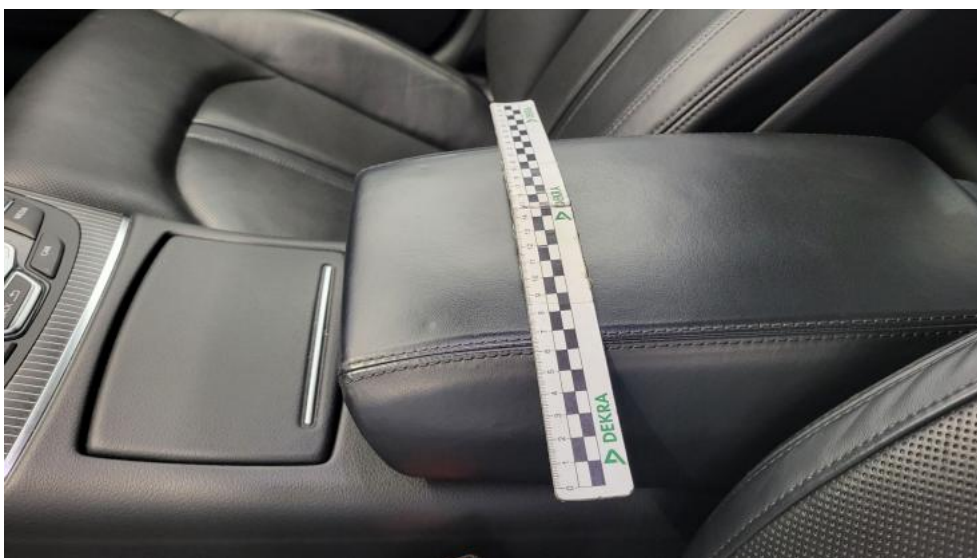


Fot. 76.
Felga Aluminiowa przednia L - Rysa/odprysk 2

DOKUMENTACJA FOTOGRAFICZNA

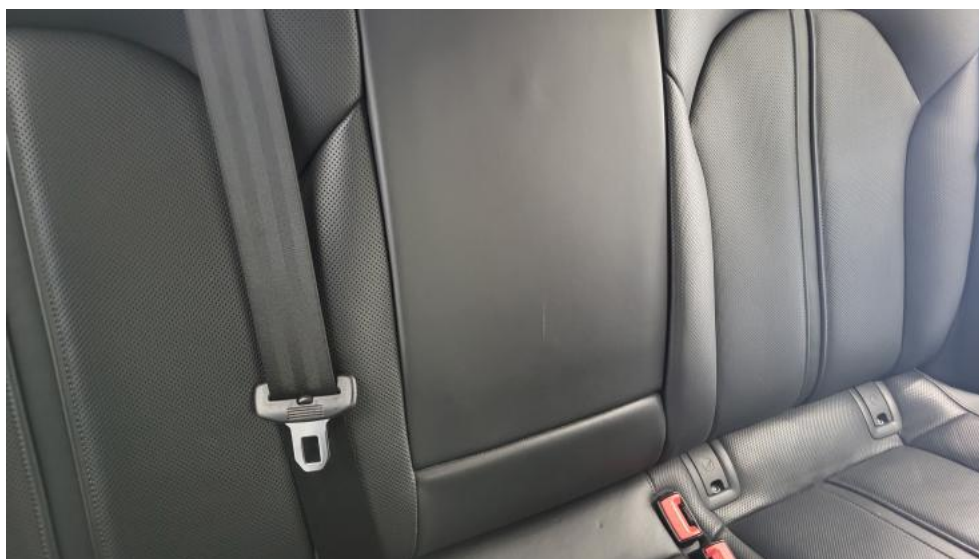


Fot. 77.
Reflektor L - Rysa/odprysk 1



Fot. 78.
Podłokietnik środkowy przedni - Wgniecenie/odkształcenie 1

DOKUMENTACJA FOTOGRAFICZNA

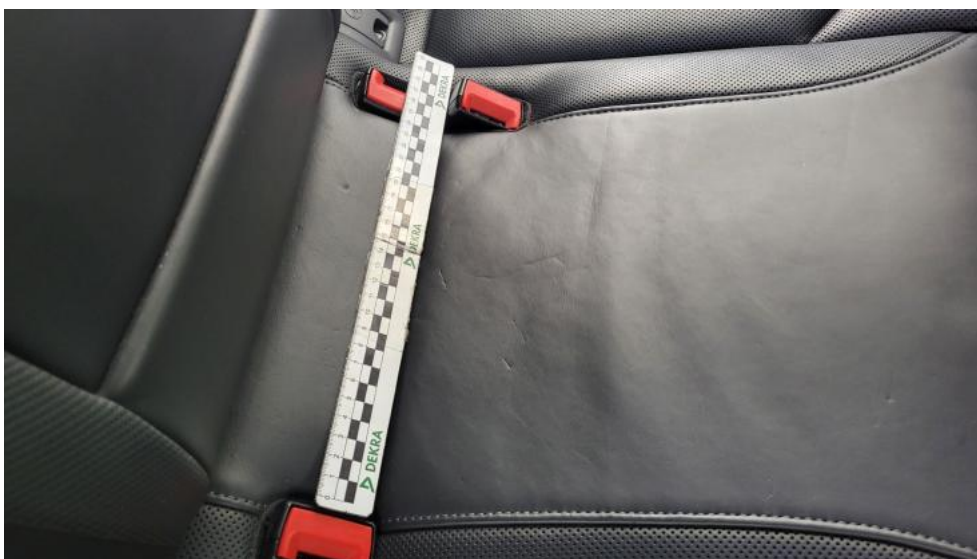


Fot. 79.
Kanapa tyl. - zdjęcie poglądowe 1



Fot. 80.
Kanapa tyl. - Rysa/odprysk 1

DOKUMENTACJA FOTOGRAFICZNA



Fot. 81.

Kanapa tyl. - Wgniecenie/odkształcenie 1