

Nr zlecenia DEKRA: PKOL(W)/LODZ/73945/24/09/25
Nr zlecenia/szkody: 22/020322
Data zlecenia: 25-09-2024

DEKRA Polska - Centrala
02-673 Warszawa, ul. Konstruktorska 12A

Zleceniodawca:

PKO Leasing SA
Świętokrzyska 36
00-116 Warszawa

Rzecznawcy:

Kacper Sosnowski (NEW)
DEKRA Polska - współpraca O/Warszawa
Andrzej Sosnowski
DEKRA Polska - Centrala

UWAGA:

Ze względu na przeznaczenie dokumentu usunięto w nim wszelkie informacje dotyczące wartości pojazdu, cen wyposażenia, korekt, etc.

Dane pojazdu

Grupa obiektów (Eurotax)	samochody osobowe
Kod EC (Eurotax)	0139973
Producent	HYUNDAI
Model	Ioniq 19-22
Typ/wersja	Ioniq hybrid Premium
Rodzaj nadwozia	hatchback
Liczba drzwi/liczba miejsc	5/5
Masa własna [kg]	1402
Dopuszczalna masa całkowita [kg]	1870
Rozstaw osi 1/2	2700
Rodzaj silnika	z zapłonem iskrowym
Układ oczyszczana spalin	katalizator trójdrożny
Oznaczenie silnika	HEV
Pojemność silnika [ccm]	1580
Moc silnika [KM/kW]	105/77
Skrzynia biegów	automatyczna 6-biegowa
Nr rejestracyjny	ZS793PX
VIN	KMHCH851CGNU266565
Data 1. rejestracji	17-09-2021
Data nast. bad. techn.	16-09-2024
Rok produkcji	2021
Stan licznika [km]	69 814 (odczytany)
Kolor nadwozia/rodzaj powłoki	biały/UNI

Ogumienie

Oś	Koło	Producent, typ	Rozmiar	Profil zmierzony
przednia	prawe	AUSTONE, SKADI SP-901	225/45 17 94V	4,0 mm
	lewe	AUSTONE, SKADI SP-901	225/45 17 94V	4,0 mm
tylna	prawe	AUSTONE, SKADI SP-901	225/45 17 94V	5,0 mm
	lewe	AUSTONE, SKADI SP-901	225/45 17 94V	5,0 mm

Wyposażenie standardowe wg Eurotax

1. ABS
2. Aktualizacji map nawigacji, 10-letnia
3. Alarm
4. Asystent unikania kolizji czołowych (FCA) z wykrywaniem pieszych, rowerzystów i samochodów
5. Asystent utrzymania pasa ruchu LKA
6. Blokada zapobiegająca otwarciu drzwi tylnych przez dzieci
7. Czujnik deszczu
8. Czujniki odległości przy parkowaniu - przód
9. Czujniki odległości przy parkowaniu - tył
10. Drażek zmiany biegów skórzany
11. Elektroniczny układ stabilizacji toru jazdy (ESC)
12. Felgi aluminiowe 17", z ogumieniem 225/45
13. Fotel kierowcy z regulacją podparcia lędźwiowego
14. Fotele przednie - ogrzewane
15. Fotele przednie z regulacją wysokości
16. Funkcja automatycznego odparowywania szyby
17. Gazetowniki w oparciach przednich foteli
18. Gniazdo 12 V w konsoli centralnej
19. Gwarancja bez limitu kilometrów - 5 lat
20. Głośniki 6 (2 wysokotonowe)
21. HAC - system kontroli podjazdu
22. Haczyki do mocowania bagażu
23. Hamulec postojowy elektryczny, z funkcją Auto Hold
24. Immobilizer
25. Kamera cofania z dynamicznymi liniami pomocniczymi
26. Kierownica podgrzewana
27. Kierownica w skórze
28. Kierownica ze sterowaniem radia
29. Kierunkowskazy w lusterkach bocznych
30. Klamki wewnętrzne, chromowane
31. Klamki zewnętrzne, chromowane
32. Klimatyzacja automatyczna
33. Kolumna kierownicy regulowana w dwóch płaszczyznach
34. Komputer pokładowy
35. Kontrolka niskiego poziomu płynu do spryskiwaczy
36. Koło zapasowe - dojazdowe
37. Lakier uni
38. Listwy okienne chromowane
39. Listwy progowe wewnętrzne metalowe
40. Lusterka boczne składane elektrycznie
49. Oświetlenie bagażnika
50. Oświetlenie pierwszego i drugiego rzędu siedzeń
51. Oświetlenie powitalne
52. Podsufitka materiałowa
53. Poduszka powietrzna kolan kierowcy
54. Poduszki powietrzne boczne i kurtynowe
55. Poduszki powietrzne przednie dla kierowcy i pasażera
56. Podłokietnik przedni ze schowkiem
57. Podłokietnik tylny z uchwytem na napoje
58. Port USB do ładowania
59. Progi boczne w kolorze nadwozia
60. Przygotowanie do montażu haka holowniczego
61. Reflektory LED
62. Roleta przestrzeni bagażowej
63. Siatka zabezpieczająca bagaż
64. Spojler tylny z trzecim światłem Stop LED
65. System Bluetooth z rozpoznawaniem głosowym
66. System bezkluczykowego dostępu z przyciskiem start-stop
67. System monitorowania ciśnienia w oponach
68. System monitorowania poziomu uwagi kierowcy (DAW)
69. System multimedialny z 8" kolorowym ekranem dotykowym, DAB, Apple CarPlay, Android Auto
70. System oszczędzania baterii
71. System podążania na pasie ruchu (LFA)
72. System ratunkowy E-CALL
73. Szyba czołowa akustyczna
74. Szyba tylna podgrzewana z wyłącznikiem czasowym
75. Szyby atermiczne, przód
76. Szyby barwione
77. Szyby sterowane elektrycznie, przednie z funkcją Auto Up-Down
78. Tapicerka materiałowa
79. Tempomat inteligentny (SCC+S&G)
80. Tyłne oparcie składane, dzielone w proporcji 60:40
81. Uchwyty na kubki z przodu
82. Usługa assistance - 5 lat (obejmuje próbę naprawienia pojazdu na miejscu)
83. Wspomaganie kierownicy - elektryczne
84. Wybór trybu jazdy
85. Wyciszenie maski
86. Zagłówki przednie regulowane w dwóch płaszczyznach
87. Zagłówki tylne z regulacją wysokości
88. Zamek centralny z pilotem

- | | |
|---|---|
| 41. Lusterka boczne ustawiane elektrycznie i podgrzewane | 89. Zderzaki w kolorze nadwozia |
| 42. Lusterka boczne w kolorze nadwozia | 90. Zderzaki z listwami ozdobnymi w kolorze czarnym |
| 43. Lusterko wsteczne automatycznie przyciemniane | 91. Zegary cyfrowe z 7" wyświetlaczem |
| 44. Mocowania ISOFIX na tylnych siedzeniach | 92. Łopatkki do zmiany biegów |
| 45. Nakładki na pedały, metalowe | 93. Światła do jazdy dziennej LED |
| 46. Nawiew dla pasażerów tylnych foteli | 94. Światła pozycyjne LED |
| 47. Ogranicznik prędkości | 95. Światła przeciwmgielne LED, tylne |
| 48. Osłony przeciwsłoneczne kierowcy i pasażera, podświetlane, z lusterkami | |

Wartość bazowa pojazdu

Wartość bazowa pojazdu wg Eurotax (netto) -

Korekty

Pierwsza rejestracja

Przebieg

Ogumienie

Inne

Ważność badania technicznego	-
Wcześniejsze naprawy	-
Szczególny charakter eksploatacji	-
Uszkodzenia, stan, braki	-

Powyższą wartość określono w oparciu o notowania cen samochodów używanych na rynku polskim Eurotax (baza danych nr 10-2024 POL) z uwzględnieniem parametrów technicznych i rynkowych mających wpływ na wartość pojazdu.

Dla pojazdów zarejestrowanych w Polsce powyższa wartość została określona na dzień sporządzenia wyceny.

Jeżeli pojazd nie jest zarejestrowany w kraju - podana wartość jest wartością hipotetyczną przy założeniu uiszczenia wszelkich opłat i podatków należnych przy wprowadzeniu pojazdu na polski obszar celny.

Wydruk podstawowy bez informacji o wartości pojazdu - ze względu na przeznaczenie dokumentu usunięto w nim wszelkie informacje dotyczące wartości pojazdu, cen wyposażenia, korekt, etc.

Data: 10-10-2024

Rzecznik DEKRA:
Kacper Sosnowski (NEW)
Andrzej Sosnowski

Dokument wystawiony elektronicznie ważny bez podpisu.

Pomiar grubości powłoki lakierowej poj.



Nr punktu kontroli	Kontrolowany element	Zmierzony przedział grubości powłoki lakierowej [µm]
1	Pokrywa przednia	150 - 300
2	Błotnik przedni lewy	do 150
3	Słupek przedni lewy	do 150
4	Drzwi przednie lewe	150 - 300
5	Dach	do 150
6	Słupek środkowy lewy	do 150
7	Próg lewy	do 150
8	Drzwi tylne lewe	do 150
9	Błotnik tylny lewy	do 150
10	Pokrywa/klapa	do 150
11	Błotnik tylny prawy	do 150
12	Drzwi tylne prawe	do 150
13	Słupek środkowy prawy	do 150
14	Próg prawy	do 150
15	Drzwi przednie prawe	150 - 300
16	Słupek przedni prawy	150 - 200
17	Błotnik przedni prawy	do 150

Opis stanu technicznego

Szczegółowy opis stanu technicznego zawarto w Opisie stanu technicznego załączonym do niniejszej ekspertyzy.

Uwagi ogólne - dot. wyceny

Dokumenty pojazdu

Podczas oględzin przedstawiono dowód rej. poj. oraz wykonano jego fot. cyfrowe, które załączono do ekspertyzy.

Podczas oględzin nie przedstawiono do wglądu książki serwisowej pojazdu.

Informacja dotycząca pochodzenia pojazdu

Brak wiarygodnych danych.

Zabezpieczenia przeciwkradzieżowe - immobiliser:

- w wyniku przeprowadzonych oględzin pojazdu nie stwierdzono niesprawności immobilisera w zakresie możliwym do ustalenia podczas oględzin pojazdu w warunkach pozawarsztatowych.

Zabezpieczenia przeciwkradzieżowe - inne:

- nie stwierdzono.

Dodatkowe uwagi dotyczące sam. osobowego:

Nie dotyczy.

Jazda próbna

Przeprowadzono próbę ruchową pojazdu.

Jazda próbna w pełnym zakresie niemożliwa. Poniżej podano komentarz:
ograniczenia placowe

Badanie poprawności i/lub budowy numerów identyfikacyjnych/seryjnych obiektu:

Nie badano.

Weryfikacja prawdziwości danych obiektu, w tym roku produkcji i innych.

Nie przeprowadzono - przyjęto wg okazanych dokumentów i wskazanych źródeł.

- Nie weryfikowano odczytanego stanu drogomierza z zapisami w urządzeniach elektronicznych pojazdu.

- Niniejsza ekspertyza służy wyłącznie do oszacowania wartości rynkowej przedmiotu wyceny i nie może być wykorzystywana do żadnego innego celu, niż wymieniony powyżej. Wycena nie może stanowić podstawy do oceny cech i stanu wycenianego obiektu przy jego zakupie.

- Rzeczoznawca nie bierze na siebie odpowiedzialności za wady ukryte (prawne i fizyczne) oraz ewentualne skutki wynikające z dalszego użytkowania przedmiotu wyceny, a także za skutki wykorzystania samej wyceny.

- Powyższa wycena nie jest szczegółową ekspertyzą stanu technicznego przedmiotu wyceny i za taką nie może być uznawana, w szczególności nie może być traktowana jako gwarancja sprzedaży przedmiotu wyceny za oszacowaną wartość.

- Niniejsza wycena nie może być publikowana w całości w jakimkolwiek dokumencie bez zgody wykonawców i bez uzgodnienia z nimi formy i treści takiej publikacji.

- Wycenę przeprowadzono w oparciu o dostarczoną dokumentację oraz badanie organoleptyczne wycenianego obiektu. Nie prowadzono badań diagnostycznych oraz weryfikacji warsztatowej przedmiotu wyceny.

- Niniejsza wycena została sporządzona na podstawie oględzin wycenianego przedmiotu w warunkach występujących w miejscu jego udostępnienia.

Uwagi do zlecenia - dot. wyceny

Kluczyki

TAK

2

Uwagi Rzeczoznawcy - dot. wyceny

Rysy na samochodzie. Pojazd TAXI. Brak aktualnych badań technicznych.

Zastrzeżenia ograniczające - dot. wyceny

- W Ocenie/Raporcie uwzględniono niesprawności, uszkodzenia, braki itp., które były możliwe do stwierdzenia organoleptycznego, w warunkach oględzin (z uwzględnieniem: stanu czystości pojazdu, warunków atmosferycznych, oświetlenia itd.) oraz bez weryfikacji serwisowej, bez dostępu do spodu pojazdu, bez specjalistycznego sprzętu diagnostycznego (w tym bez diagnostyki komputerowej), bez jazdy próbnej wykonanej w warunkach drogowych z obciążeniem.
- W ramach Oceny/Raportu nie weryfikowano odczytanego stanu drogomierza z zapisami w urządzeniach elektronicznych pojazdu.
- Rzeczoznawca nie bierze na siebie odpowiedzialności za wady ukryte (prawne i fizyczne) oraz ewentualne skutki wynikające z dalszego użytkowania przedmiotu oceny, a także za skutki wykorzystania samej oceny.
- Podane przedziały grubości powłoki lakierowej, dotyczą punktów pomiarowych. Nie mogą być traktowane jako gwarancja, że grubość powłoki lakierowej w innych punktach nie wykracza poza te przedziały.
- Zawarte w niniejszej Ocenie/Raporcie informacje (w tym dotyczące wyposażenia) służą jedynie ogólnym celom informacyjnym. Ocena/Raport nie może być zatem traktowana jako oferta w rozumieniu przepisów Kodeksu Cywilnego oraz opisu towaru ani zapewnienia w rozumieniu art. 4 Ustawy z dnia 27 lipca 2002 roku o szczególnych warunkach sprzedaży konsumenckiej.
- Niniejsza Ocena/Raport nie jest szczegółową oceną stanu technicznego.

Ocenę/Raport wykonano w kierunku ujawnienia uszkodzeń nieakceptowanych z punktu widzenia właściwego przewodnika zwrotu pojazdu lub innych ustaleń ze Zleceniodawcą. Tym samym Ocena/Raport może nie ujmować typowych zużyć i uszkodzeń eksploatacyjnych.

DOKUMENTACJA FOTOGRAFICZNA



Fot. 1.
Przekątna przednia lewa



Fot. 2.
Przód

DOKUMENTACJA FOTOGRAFICZNA



Fot. 3.
Przekątna przednia prawa



Fot. 4.
Bok prawy z przodu

DOKUMENTACJA FOTOGRAFICZNA



Fot. 5.
Bok prawy z tyłu



Fot. 6.
Przekątna tylna prawa

DOKUMENTACJA FOTOGRAFICZNA



Fot. 7.
Tyl



Fot. 8.
Przekątna tylna lewa

DOKUMENTACJA FOTOGRAFICZNA



Fot. 9.
Bok lewy z tyłu



Fot. 10.
Bok lewy z przodu

DOKUMENTACJA FOTOGRAFICZNA



Fot. 11.
Próg lewy (widok od przodu)



Fot. 12.
Próg prawy (widok od przodu)

DOKUMENTACJA FOTOGRAFICZNA



Fot. 13.
Spód pojazdu przód



Fot. 14.
Spód pojazdu tył

DOKUMENTACJA FOTOGRAFICZNA



Fot. 15.
Tarcza hamulcowa przednia prawa



Fot. 16.
Tarcza hamulcowa tylna prawa

DOKUMENTACJA FOTOGRAFICZNA



Fot. 17.
Tarcza hamulcowa tylna lewa



Fot. 18.
Tarcza hamulcowa przednia lewa

DOKUMENTACJA FOTOGRAFICZNA



Fot. 19.
Bagażnik



Fot. 20.
Koło zapasowe

DOKUMENTACJA FOTOGRAFICZNA



Fot. 21.
Komora silnika



Fot. 22.
Numer identyfikacyjny

DOKUMENTACJA FOTOGRAFICZNA



Fot. 25.
Zestaw wskaźników - serwis



Fot. 26.
Widok przez otwarte drzwi przednie lewe

DOKUMENTACJA FOTOGRAFICZNA

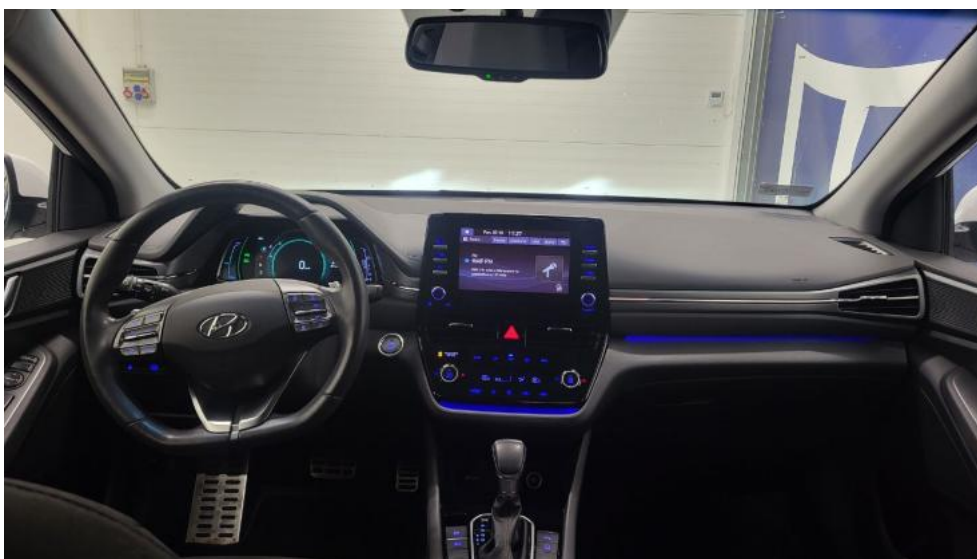


Fot. 27.
Kierownica z lewej strony



Fot. 28.
Widok przez otwarte drzwi tylne lewe

DOKUMENTACJA FOTOGRAFICZNA



Fot. 29.
Widok z tylnej kanapy na deskę rozd.



Fot. 30.
Konsola środkowa

DOKUMENTACJA FOTOGRAFICZNA



Fot. 31.
Tunel środkowy



Fot. 32.
Kierownica (na wprost)

DOKUMENTACJA FOTOGRAFICZNA

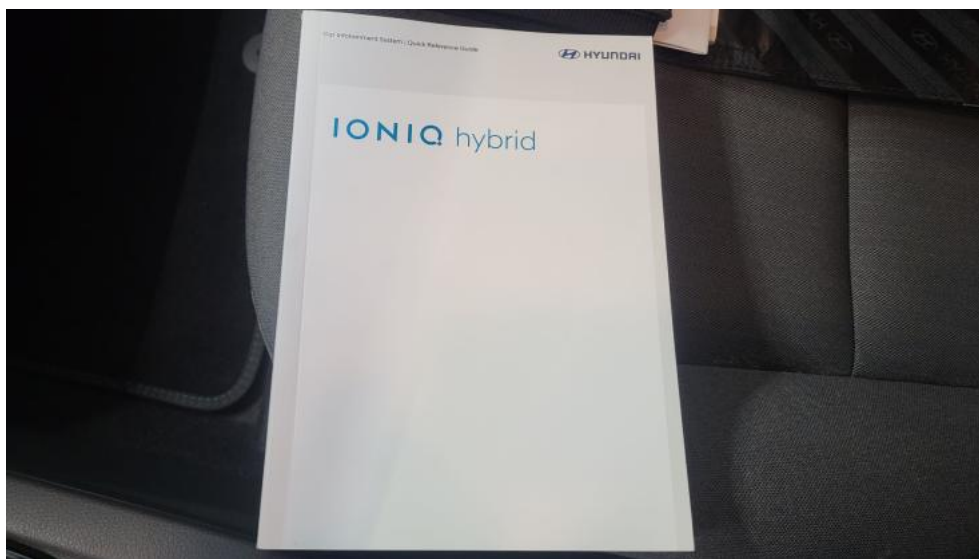


Fot. 33.
Dowód rej. Str. 1



Fot. 34.
Dow. Rej. Str.2 i Klucze

DOKUMENTACJA FOTOGRAFICZNA



Fot. 35.
Instrukcje



Fot. 36.
Felga aluminiowa przednia P - zdjęcie poglądowe 1

DOKUMENTACJA FOTOGRAFICZNA



Fot. 37.
Felga aluminiowa przednia P - Rysa/odprysk 1



Fot. 38.
Drzwi tylne P - zdjęcie pogładowe 1

DOKUMENTACJA FOTOGRAFICZNA



Fot. 39.
Drzwi tylne P - Rysa/odprysk 1



Fot. 40.
Drzwi tylne P - Wgniecenie/odkształcenie 1

DOKUMENTACJA FOTOGRAFICZNA



Fot. 41.
Błotnik tylny P / Ściana boczna P - Rysa/odprysk 1

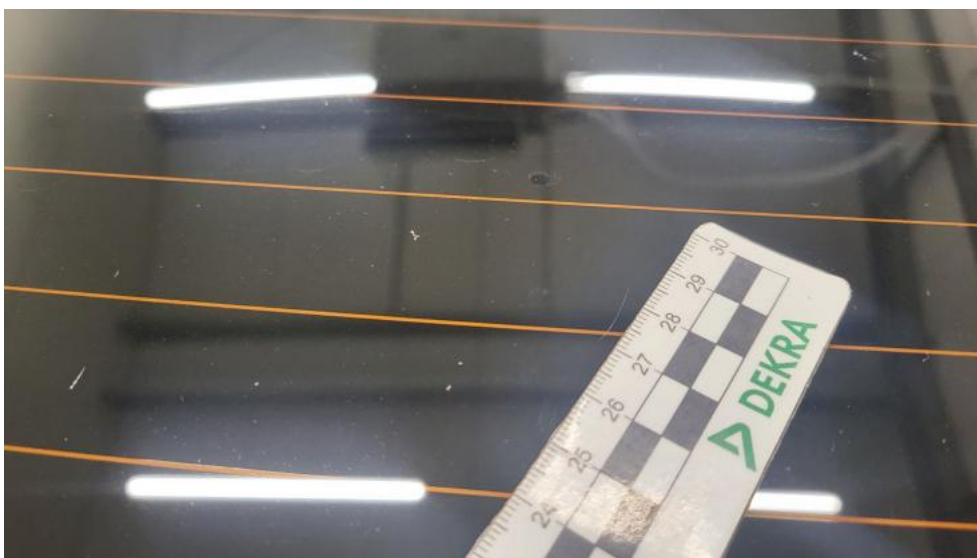


Fot. 42.
Błotnik tylny P / Ściana boczna P - Rysa/odprysk 2

DOKUMENTACJA FOTOGRAFICZNA



Fot. 43.
Szyba tylna - zdjęcie poglądowe 1



Fot. 44.
Szyba tylna - Rysa/odprysk 1

DOKUMENTACJA FOTOGRAFICZNA



Fot. 45.
Zderzak tylny - Rysa/odprysk 1



Fot. 46.
Zderzak tylny - Rysa/odprysk 2

DOKUMENTACJA FOTOGRAFICZNA



Fot. 47.
Zderzak tylny() - Rysa/odprysk 3



Fot. 48.
Felga aluminiowa tylna L - zdjęcie poglądowe 1

DOKUMENTACJA FOTOGRAFICZNA



Fot. 49.
Felga aluminiowa tylna L - Rysa/odprysk 1



Fot. 50.
Felga aluminiowa tylna L - Rysa/odprysk 2

DOKUMENTACJA FOTOGRAFICZNA



Fot. 51.
Próg L - Rysa/odprysk 1

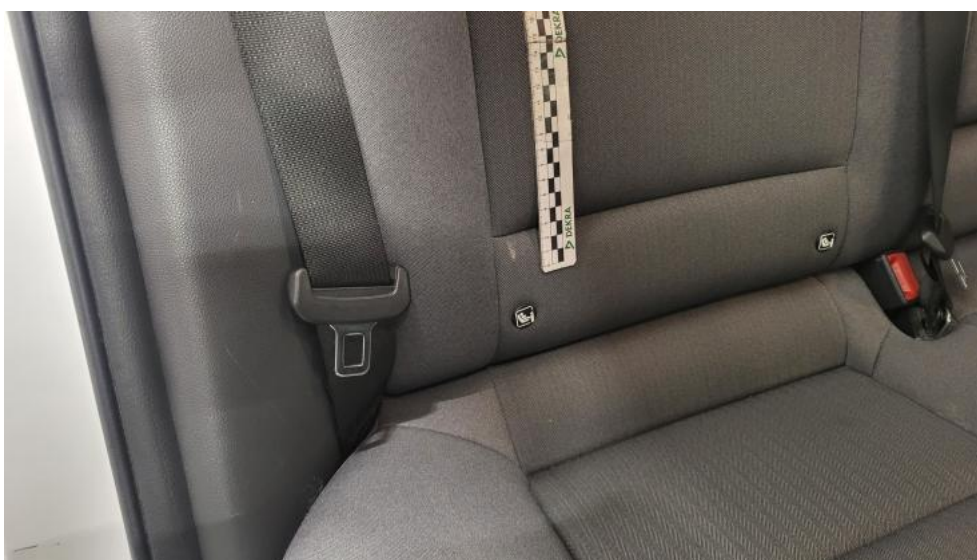


Fot. 52.
Fotel prz. praw. - Inne 1

DOKUMENTACJA FOTOGRAFICZNA



Fot. 53.
Kanapa tyl. - Inne 1



Fot. 54.
Kanapa tyl. - Inne 2

DOKUMENTACJA FOTOGRAFICZNA



Fot. 55.
Tapicerka drzwi przednich P - Wgniecenie/odkształcenie 1



Fot. 56.
Tapicerka drzwi tylnych P - Rysa/odprysk 1