

DEKRA's commission No. : PKOL(W)/LODZ/22522/26/03/13
 commission/ damage No. : 22/037335
 Date of commission: 13-03-2026

DEKRA Poland - Headquarters
 02-673 Warszawa, ul. Konstruktorska 12A

Client :

PKO Leasing SA
 Świętokrzyska 36
 00-116 Warszawa

Expert:

Kacper Sosnowski (WSP)
 DEKRA Polska - współpraca O/Warszawa
Andrzej Sosnowski
 DEKRA Polska - Centrala

NOTE:

Due to the use of the document it was removed from it any information relating to the value of the vehicle, the price of equipment, adjustments, etc..

Vehicle data

Group of objects (Eurotax)	jeeps
EC code (Eurotax)	0139968
Manufacturer	AUDI
Model	Q7 19-24
Type / version	SQ7 TDI Quattro Tiptr.
Body type	KOM
Number of doors / seats	5/5
Curb weight [kg]	2378
Gross vehicle weight [kg]	3050
Wheelbase 1/2	2995
Engine type	Automatic ignition
Pollution reduction system	KSC
Engine capacity [ccm]	3956
Engine Power [hp/kW]	435/320
Gearbox	automatic
Registration /record No.	WU2846P
VIN / serial number	WAUZZZ4M2MD007641
Date of first registration	30-12-2020
Date of next. tech. test	28-02-2027
Year of manufacture	2020 (year has been verified with the manufacturer's base)
Readout [km]	98 212 (read)
Body color / type of coating	black/double-layered, metallized

Tyres

axle	Wheel	Manufacturer, type	Size	Measured profile
Front	right	GOODYEAR, ULTRAGRIP PERFORMANCE 8	285/45 20 112V	3,5 mm
	left	GOODYEAR, ULTRAGRIP PERFORMANCE 8	285/45 20 112V	4,5 mm
back	right	GOODYEAR, ULTRAGRIP PERFORMANCE 8	285/45 20 112V	4,5 mm
	left	GOODYEAR, ULTRAGRIP PERFORMANCE 8	285/45 20 112V	4,5 mm

Standard equipment by Eurotax

- | | |
|---|---|
| 1. Air suspension, Electronic controlled suspension, Sport suspension | 29. Interior: other |
| 2. Alarm | 30. LED Daytime running lights |
| 3. Alcantara upholstery, Upholstery with leather inserts | 31. Leather steering wheel, Multi functional steering wheel |
| 4. Antilock-Brake-System (ABS) | 32. Light Alloy wheels 20'' |
| 5. Armrest (s) front | 33. Metal finish |
| 6. Automatic climate control | 34. Mirror: others |
| 7. Bluetooth interface | 35. Mobile Tire System |
| 8. Body-coloured bumpers | 36. Navigation system, On board monitor, Radio |
| 9. Child seat fixation | 37. On board computer, On board monitor |
| 10. Child seat fixation | 38. Other |
| 11. Cornering Headlights, Headlamp wash, LED front dim light | 39. Other |
| 12. Cruise control | 40. Other |
| 13. Door mirror(s) electrically adjustable in general | 41. Park Distance Control rear |
| 14. Door mirrors electrically foldable, Door mirrors heated | 42. Passive Tyre pressure control |
| 15. Driver airbag, Passenger airbag | 43. Pre-Crash System |
| 16. Driver seat electrically adjustable, Passenger seat electrically adjustable | 44. Radio |
| 17. ESP (Electronical Stabilizing Program) | 45. Rear bench foldable in two separate parts |
| 18. Exterior design: other | 46. Rear seat-backs foldable in two separate parts |
| 19. Exterior design: other | 47. Rear-view mirror autodimming |
| 20. Exterior design: other | 48. Roof railing |
| 21. Floor mat | 49. Servotronic |
| 22. Full Cabin Spoiler | 50. Soundsystem |
| 23. Head airbags rear, Side airbag driver and passenger, Side airbags rear | 51. Sport seats front |
| 24. Headlamp wash | 52. Start/Stop system |
| 25. Heat reflecting windows | 53. Steering wheel manually adjustable |
| 26. Heated seat driver, Heated seat passenger | 54. Tyre pressure control (RDC) |
| 27. Interior lights: other accessories | 55. Uni-Lackierung |
| 28. Interior: other | |

Dealer's equipment (selected items)

- | | | |
|---|-------|---|
| 1. Adaptive Cruise Control, Curve trace assistant | | - |
| Asystent skręcania | | |
| Asystent efektywności | | |
| Asystent omijania przeszkód | | |
| Tempomat adaptacyjny | | |
| Adaptacyjny asystent jazdy z asystentem niebezpieczeństwa | | |
| 2. Additional gauges, Park Distance Control front, Park Distance Control rear | | - |
| 3. Armrest (s) front, Other | | - |
| 4. Blind spot warning, Other | | - |
| 5. Driver seat electrically adjustable, Memory seat, Passenger seat electrically adjustable | | - |
| 6. Leather steering wheel, Multi functional steering wheel, Sports steering wheel | | - |
| 7. Metallic paint | | - |
| 8. Mobile phone preparation | | - |
| 9. Rear view camera | | - |
| 10. Soundsystem | | - |
| 11. TV | | - |
| 12. Towbar | | - |

Base value of the vehicle

Base value of the vehicle by Eurotax (net) -

CorrectionsFirst registrationMileageEquipmentTyresOther

Current market situation -

Uszkodzenia, stan -

Above figure was estimated on the basis of price quotations of used cars on the Polish market Eurotax (database number 03-2026 POL) with regard to technical and market parameters affecting the value of the vehicle.

Basic print without information about the vehicle's value - duey to use of the document any information relating to the value of the vehicle, the price of equipment, adjustments, etc.. were removed

Date: 17-03-2026

DEKRA's expert:
Kacper Sosnowski (WSP)
Andrzej Sosnowski**Document issued electronically valid without signature.**

Measurement of thickness of the vehicle lacquer coating



No. of controlled item	Controlled item	Measured range of thickness of the lacquer coat [μm]
1	Front cover	150 - 300
2	Left front fender	150 - 300
3	Left front pillar	150 - 300
4	Left front wall	150 - 300
5	Roof	150 - 300
6	Left middle pillar	150 - 200
7	Left side sill	to 150
8	Left rear wall	150 - 300
9	Left side wall	150 - 300
10	Cover/tailgate	150 - 300
11	Side right wall	150 - 300
12	Rear right door	150 - 300
13	Middle right pillar	150 - 200
14	Front right door	150 - 300
15	Right side sill	to 150
16	Right front pillar	150 - 300
17	Right front fender	150 - 300

Description of the technical condition

A detailed description of the technical condition contains in Description of the technical condition attached to following expertise.

General comments - regarding valuation**Vehicle documents**

During the inspection the registration proof of the vehicle was presented and its photo was taken and enclosed to the expertise.

During the inspection the service book was presented and its number is given below:
elektroniczna

Information concerning the origin of the vehicle

Lack of reliable data.

Additional comments on the car:

Not applicable.

Test drive

Test drive of the vehicle was conducted. Test drive in the full extent is not possible. Comment below:
ograniczenia placowe

Checking of the correctness and / or construction of identification / serial numbers of the object:

Not tested

Verification of the accuracy of the object data, including year of production, and other.

Not conducted - adopted according to the documents presented and indicated sources.

Anti-theft protection

fabryczne

- The read odometer status has not been verified with records in electronic equipment of the vehicle.
- This expertise is used exclusively to estimate the market value of the item pricing and can not be used for any purpose other than those mentioned above.
- An expert assumes no responsibility for hidden defects (legal and physical) and the possible consequences arising from the continuing use of the subject of valuation, and for the consequences of using the same valuation.
- The above pricing is not an expertise of the technical condition of the subject of valuation and as such can not be considered, in particular, can not be treated as a guarantee for the sales subject of the valuation for estimated value.
- This evaluation may not be published as whole in any document without consent of its executors and without their consent as to the form and contents of such publication.
- The evaluation has been carried out basing on delivered documentation and organoleptic examination of the assessed object. No diagnostic examination has been carried out, nor any workshop verification of the assessed object.
- This expertise has been issued basing on inspection of the assessed object in conditions ruling in its availability location.

Comments to the commission - regarding valuation**Kluczyki**

TAK

2

Expert comments - regarding valuation

Niesprawne przyciski funkcyjne w jednym z kluczyków, grot prawidłowy. Brak kompresora zestawu naprawczego. Brak zaślepki w tylnej kanapie. Rysy na samochodzie. Odpryski na szybie czołowej. Lusterka oklejone folią. Lusterko we wnętrzu pojazdu brak weryfikacji od jakiego pojazdu i jego sprawności.

Rzeczoznawca dokonał oględzin pojazdu w warunkach parkingowych, co mogło ograniczyć pełną ocenę jego stanu technicznego. Dodatkowo, jeżeli jazda próbna została przeprowadzona (informacje w treści raportu), to wykonano ją w warunkach parkingowych, z niewielką prędkością, co może nie odzwierciedlać pełnych warunków eksploatacyjnych. Istnieje możliwość, że w innych okolicznościach ujawnią się dodatkowe uszkodzenia lub usterki, których nie można było wykryć podczas obecnych oględzin. Zalecamy zatem skorzystanie z możliwości oględzin pojazdu we własnym zakresie lub w Autoryzowanej Stacji Obsługi danej marki, co pozwoli na pełniejszą weryfikację stanu technicznego pojazdu przed udziałem w aukcji."

Restrictive disclaimer - regarding valuation

Nie weryfikowano szczegółowo stanu układu napędowego, zawieszenia, kierowniczego, hamulcowego oraz wydechowego. Ocena została wykonana bez użycia podnośnika i specjalistycznego sprzętu diagnostycznego, nie dokonywano demontażu osłon i innych elementów. Ocena określa ogólny stan pojazdu na dzień oględzin w miejscu jego udostępnienia, nie może być zatem traktowana jako kompleksowa ocena stanu technicznego. Specyfikacja wg. programu operacyjnego w zakresie wyposażenia standardowego i dodatkowego nie gwarantuje zgodności ze stanem faktycznym w zakresie możliwym do ustalenia przez rzeczoznawcę podczas oględzin pojazdu. Pomiar grubości powłoki lakierowej wykonano w miejscach możliwych do ich wykonania pomiary nie gwarantują oryginalności poszczególnych elementów poddanych ocenie.

- W Ocenie/Raporcie uwzględniono niesprawności, uszkodzenia, braki itp., które były możliwe do stwierdzenia organoleptycznego, w warunkach oględzin (z uwzględnieniem: stanu czystości pojazdu, warunków atmosferycznych, oświetlenia itd.) oraz bez weryfikacji serwisowej, bez dostępu do spodu pojazdu, bez specjalistycznego sprzętu diagnostycznego (w tym bez diagnostyki komputerowej), bez jazdy próbnej wykonanej w warunkach drogowych z obciążeniem.
- W ramach Oceny/Raportu nie weryfikowano odczytanego stanu drogomierza z zapisami w urządzeniach elektronicznych pojazdu.
- Rzeczoznawca nie bierze na siebie odpowiedzialności za wady ukryte (prawne i fizyczne) oraz ewentualne skutki wynikające z dalszego użytkowania przedmiotu oceny, a także za skutki wykorzystania samej oceny.
- Podane przedziały grubości powłoki lakierowej, dotyczą punktów pomiarowych. Nie mogą być traktowane jako gwarancja, że grubość powłoki lakierowej w innych punktach nie wykracza poza te przedziały.
- Zawarte w niniejszej Ocenie/Raporcie informacje (w tym dotyczące wyposażenia) służą jedynie ogólnym celom informacyjnym. Ocena/Raport nie może być zatem traktowana jako oferta w rozumieniu przepisów Kodeksu Cywilnego oraz opisu towaru ani zapewnienia w rozumieniu art. 4 Ustawy z dnia 27 lipca 2002 roku o szczególnych warunkach sprzedaży konsumenckiej.

- Niniejsza Ocena/Raport nie jest szczegółową oceną stanu technicznego.

Ocenę/Raport wykonano w kierunku ujawnienia uszkodzeń nieakceptowanych z punktu widzenia właściwego przewodnika zwrotu pojazdu lub innych ustaleń ze Zleceniodawcą. Tym samym Ocena/Raport może nie ujmować typowych zużyć i uszkodzeń eksploatacyjnych.

PHOTOGRAPHIC DOCUMENTATION



Photo 1.
Przekątna przednia lewa



Photo 2.
Przód

PHOTOGRAPHIC DOCUMENTATION



Photo 3.
Przekątna przednia prawa



Photo 4.
Bok prawy z przodu

PHOTOGRAPHIC DOCUMENTATION



Photo 5.
Bok prawy z tyłu



Photo 6.
Przekątna tylna prawa

PHOTOGRAPHIC DOCUMENTATION



Photo 7.
Tył



Photo 8.
Przekątna tylna lewa

PHOTOGRAPHIC DOCUMENTATION



Photo 9.
Bok lewy z tyłu



Photo 10.
Bok lewy z przodu

PHOTOGRAPHIC DOCUMENTATION



Photo 11.
Próg lewy (widok od przodu)



Photo 12.
Próg prawy (widok od przodu)

PHOTOGRAPHIC DOCUMENTATION



Photo 13.
Spód pojazdu przód



Photo 14.
Spód pojazdu tył

PHOTOGRAPHIC DOCUMENTATION



Photo 15.

Tarcza hamulcowa przednia prawa



Photo 16.

Tarcza hamulcowa tylna prawa

PHOTOGRAPHIC DOCUMENTATION



Photo 17.
Tarcza hamulcowa tylna lewa



Photo 18.
Tarcza hamulcowa przednia lewa

PHOTOGRAPHIC DOCUMENTATION



Photo 19.
Bagażnik

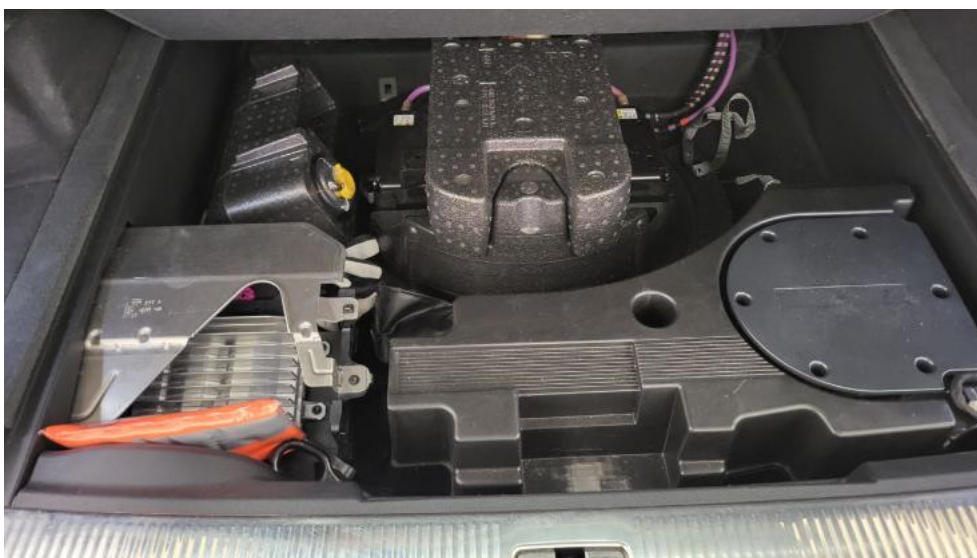


Photo 20.
Koło zapasowe

PHOTOGRAPHIC DOCUMENTATION



Photo 21.
Komora silnika



Photo 22.
Numer identyfikacyjny

PHOTOGRAPHIC DOCUMENTATION



Photo 23.
Tabliczka znamionowa



Photo 24.
Zestaw wskaźników - przebieg

PHOTOGRAPHIC DOCUMENTATION



Photo 25.

Widok przez otwarte drzwi przednie lewe



Photo 26.

Kierownica z lewej strony

PHOTOGRAPHIC DOCUMENTATION



Photo 27.

Widok przez otwarte drzwi tylne lewe



Photo 28.

Widok z tylnej kanapy na deskę rozd.

PHOTOGRAPHIC DOCUMENTATION



Photo 29.
Konsola środkowa

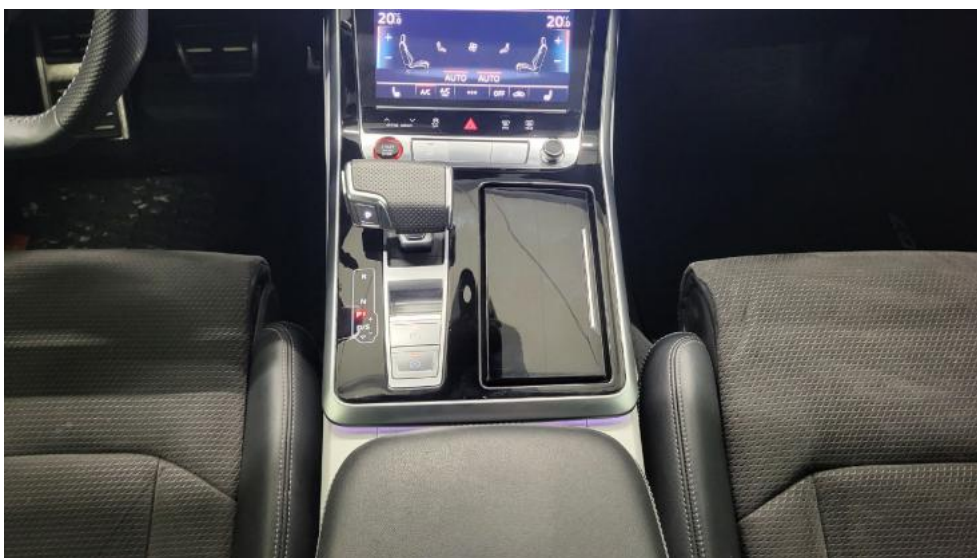


Photo 30.
Tunel środkowy

PHOTOGRAPHIC DOCUMENTATION



Photo 33.
Dow. Rej. Str.2 i klucze

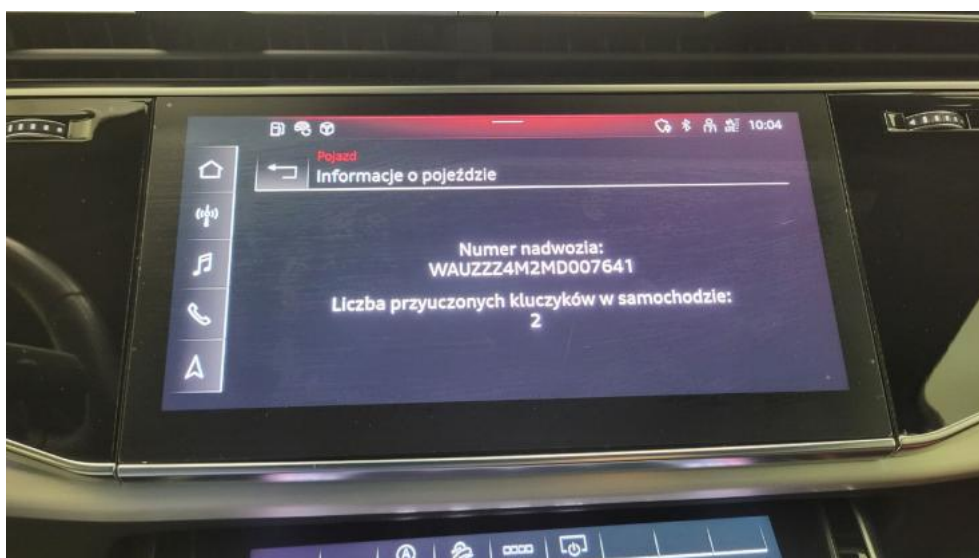


Photo 34.
Książka serwisowa – dane

PHOTOGRAPHIC DOCUMENTATION



Photo 35.

Książka serwisowa – ostatni przegląd



Photo 36.

Zestaw naprawczy koła

PHOTOGRAPHIC DOCUMENTATION



Photo 37.
Zdjęcie do protokołu



Photo 38.
Zdjęcie do protokołu

PHOTOGRAPHIC DOCUMENTATION



Photo 39.
Zdjęcie do protokołu

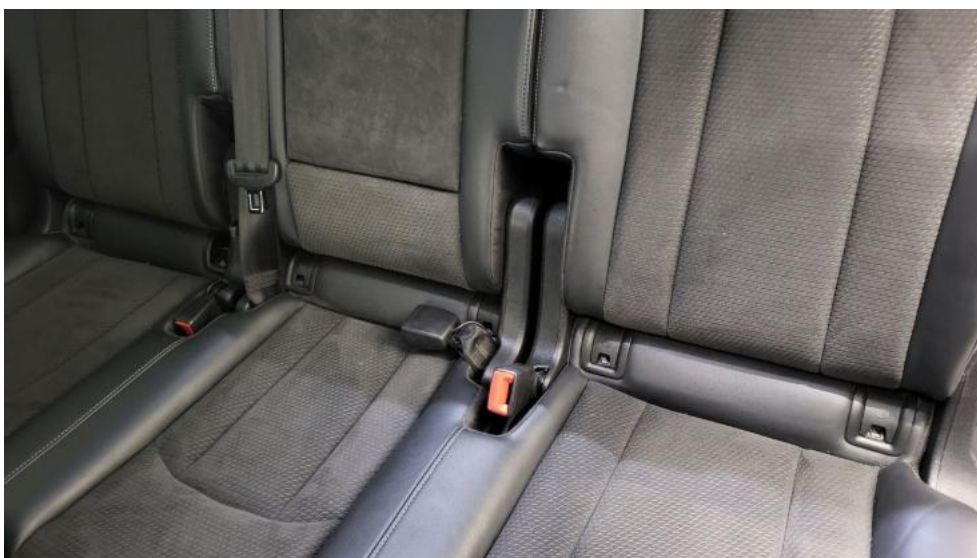


Photo 40.
Zdjęcie do protokołu

PHOTOGRAPHIC DOCUMENTATION

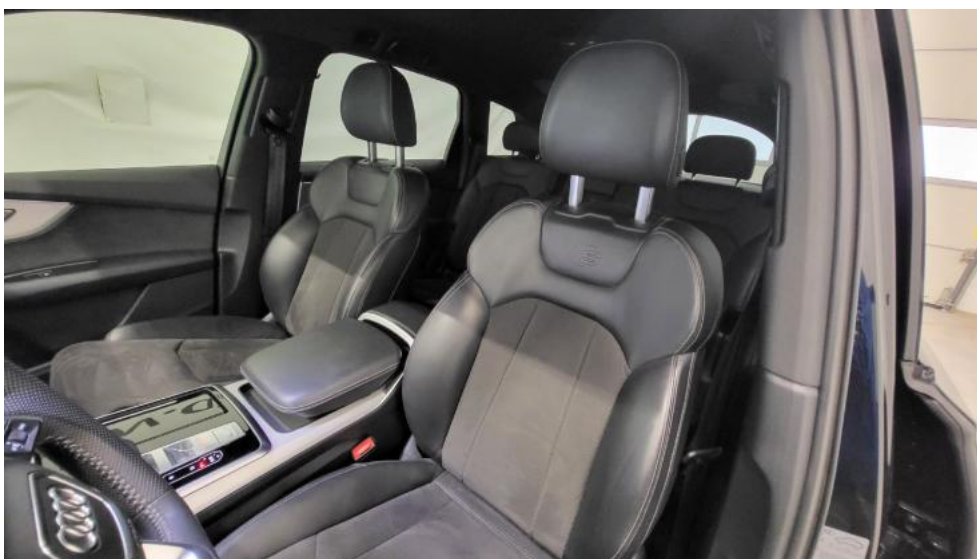


Photo 41.
Zdjęcie do protokołu



Photo 42.
Zdjęcie do protokołu

PHOTOGRAPHIC DOCUMENTATION



Photo 43.
Zdjęcie do protokołu



Photo 44.
Pokrywa komory silnika - Rysa/odprysk 1

PHOTOGRAPHIC DOCUMENTATION

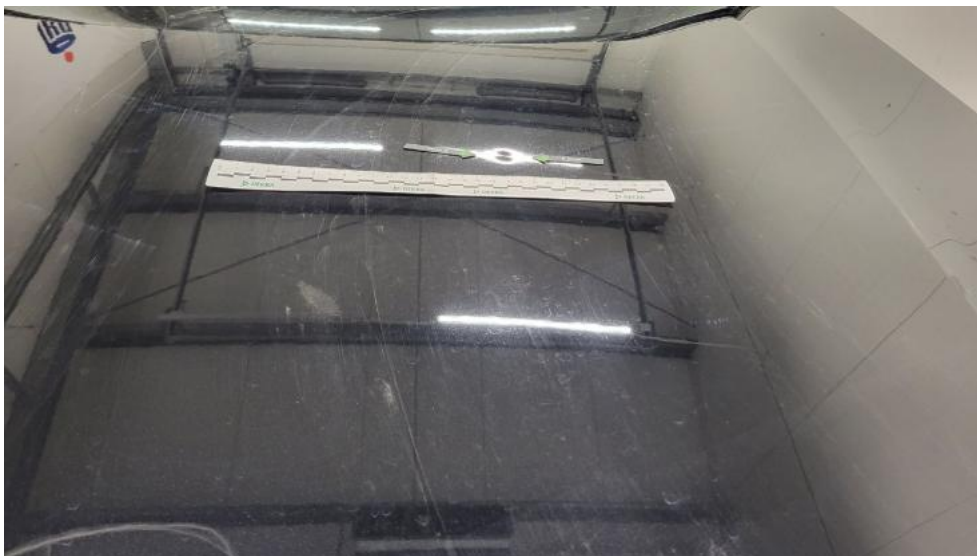


Photo 45.
Pokrywa komory silnika - Wgniecenie/odkształcenie 1



Photo 46.
Spoiler zderzaka przedniego - Rysa/odprysk 1

PHOTOGRAPHIC DOCUMENTATION



Photo 47.
Felga aluminiowa przednia P - Rysa/odprysk 1



Photo 48.
Listwa drzwi przednich P - Rysa/odprysk 1

PHOTOGRAPHIC DOCUMENTATION



Photo 49.

Listwa drzwi tylnych P - Rysa/odprysk 1



Photo 50.

Próg P - Rysa/odprysk 1

PHOTOGRAPHIC DOCUMENTATION



Photo 51.
Stupek przedni P - Rysa/odprysk 1



Photo 52.
Zderzak tylny - Wgniecenie/odkształcenie 1

PHOTOGRAPHIC DOCUMENTATION



Photo 53.
Dach - Rysa/odprysk 1



Photo 54.
Drzwi przed L - Rysa/odprysk 1

PHOTOGRAPHIC DOCUMENTATION



Photo 55.

Listwa drzwi przednich L - Rysa/odprysk 1



Photo 56.

Listwa drzwi tylnych L - Rysa/odprysk 1

PHOTOGRAPHIC DOCUMENTATION



Photo 57.

Lusterko zew L - Rysa/odprysk 1



Photo 58.

Łotnik przedni L - Rysa/odprysk 1

PHOTOGRAPHIC DOCUMENTATION



Photo 59.
Fotel prz. lew. - Inne 1



Photo 60.
Kanapa tyl. - Inne 1

PHOTOGRAPHIC DOCUMENTATION

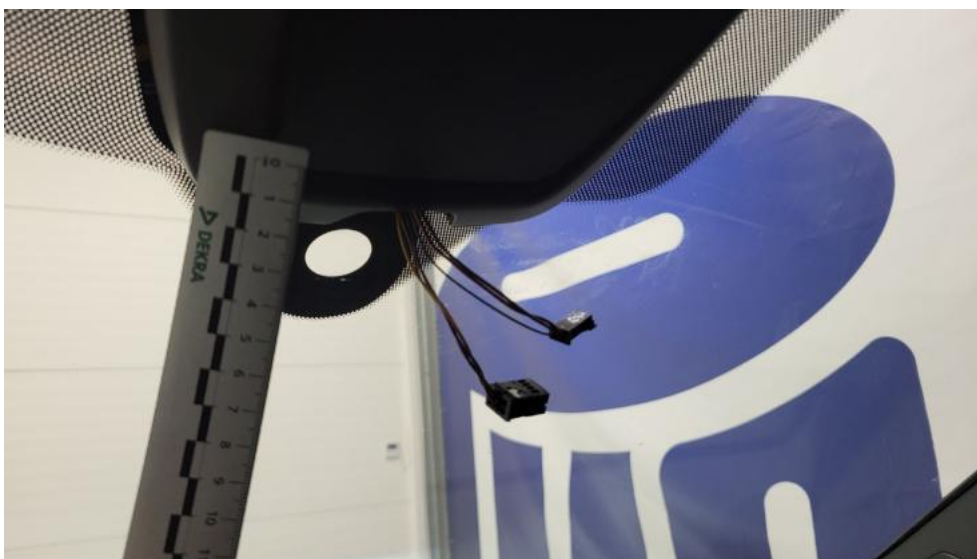


Photo 61.

Lusterko wsteczne wew - Inne 1