

Nr zlecenia: 127/13/02/2026/PKO LEASING REMARKETING

z dnia: 2026/02/13

**Zleceniodawca:**

PKO Leasing  
ul. Świętokrzyska 36  
00-116 Warszawa



**Rzeczoznawca:**

Przemysław Kaluźny/zatw. Pion Weryfikacyjny eRzeczoznawcy

## WYCENA WARTOŚCI

Zadanie: Ocena stanu technicznego i określenie wartości rynkowej pojazdu

DANE IDENTYFIKACYJNE POJAZDU		Dane: [N] II-2026
Rodzaj pojazdu:	<b>Naczepa</b>	VIN: <b>WK0S0002400256324</b>
Marka:	<b>KOGEL</b>	Nr rejestracyjny: <b>WZ630KM</b>
Model pojazdu:	<b>SN 24 Mega 35.0t</b>	Nr Info-Ekspert: <b>175-00045</b>
Wersja:	<b>CO24P90/910/13.95</b>	Rok produkcji: <b>2020</b>
Data pierwszej rejestracji	2020/10/15	
Data ważności badania technicznego	2026/09/03	
Rodzaj naczepy	skrzyniowa z opończą typu kurtyna	
Dop. masa całk. / Masa własna / Ładowność	35000 kg / 6880 kg* / 28120 kg	
Zawieszenie osi / Rozstaw osi	poduszki / 1310 mm	
Kolor powłoki lakierowej, (rodzaj lakieru)	czarny	

WYPOSAŻENIE STANDARDOWE	
<b>L.p. Nazwa elementu wyposażenia</b>	<b>L.p. Nazwa elementu wyposażenia</b>
1 Dach przesuwany Edscha Lite, podnoszony do załadunku	9 +Oś pierwsza unoszona
2 Drzwi tylne dwuskrzydłowe portalowe wysok 2860mm 2 pary rygli	10 Podłoga ze sklejki wodoodpornej gr. 30 mm wytrzyma 5460kg/oś.
3 Hamulec postojowy pneumatyczny ze sprężyną akumulacyjną	11 Skrzynka narzędziowa
4 Kłonicze 3 pary z 5 kieszeniami na listwy	12 Sworzeń sprzęgający 2"
5 Kosz na koło zapasowe	13 System antyprzechyłowy RSS
6 Łaty aluminiowe 3 kpl.	14 System hamulcowy elektroniczny EBS
7 Opończa boczna 900qr/m2	15 Układ hamulcowy z ALB
8 +Osie bezobsługowe	

### OPIS ZAMONTOWANEGO W POJEŹDZIE OGUMIENIA

Koło	Marka, typ	Bieżnik [mm]
Przednie lewe:	*GITI 435/50R19.5 160J GTL925	5,3
Przednie prawe:	*GITI 435/50R19.5 160J GTL925	6,6
II Osi lewe:	GOODYEAR 435/50 R19.5 160J FUELMAX T TL	8,4
II Osi prawe:	GOODYEAR 435/50 R19.5 160J FUELMAX T TL	8,8
III Osi lewe:	*JINYU JT560 435/50R19.5 160J	7,6
III Osi prawe:	*JINYU JT560 435/50R19.5 160J	7,9

### KOREKTY WARTOŚCI POJAZDU

KOREKTA ZA PIERWSZĄ REJESTRACJĘ	( + )
KOREKTY RÓŻNE:	
Regionalna sytuacja rynkowa	( - )
Stan utrzymania i dbałość o pojazd	( - )
KOREKTY RÓŻNE RAZEM	( - )
KOREKTA ZA OGUMIENIE	( - )

### UWAGI RZECZOZNAWCY DOTYCZĄCE WYCENY

Dokonano sprawdzenia historii pojazdu w bazie CEPiK:

23.12.2024

Czasowe wycofanie pojazdu z ruchu (do dnia 31.08.2025)

09.07.2025

Zmiana właściciela

Właściciel: firma lub organizacja

Województwo, w którym pojazd zarejestrowano: mazowieckie

03.09.2025

Okresowe badanie techniczne (ważne do 03.09.2026)

Wynik badania: pozytywny

Numer SKP: WX/112

08.09.2025

Ponowne dopuszczenie do ruchu po czasowym wycofaniu pojazdu

Ogłędziny przeprowadził rzeczoznawca: Sebastian Konopik

Stwierdzono następujące odstępstwa od stanu normatywnego:

Sciana przód - korozja

Zderzak - korozja, deformacje

Skrzynia narzędziowa - deformacje

Oslona p/najazdowa - deformacje

Opończa L - zarysowania, widoczne ślady napraw

Opończa P - zarysowania, widoczne ślady napraw

Pojazd nosi typowe dla jego okresu eksploatacji uszkodzenia powłoki lakierowej (niewielkie zarysowania, odpryski itp.).

Szczegółowy stan pojazdu zobrazowany w dokumentacji zdjęciowej.

Pojazd bez napędu własnego w związku z czym próby ruchowej nie wykonano, istnieje ryzyko wykrycia dodatkowych wad i uszkodzeń.

Do oględzin okazano kopię tymczasowego dowodu rejestracyjnego.

Wymiary zabudowy

Dł 13,6m

Szer 2,5m

Wys 2,8m

#### UWAGA:

Rzeczoznawca dokonał oględzin pojazdu w warunkach parkingowych, co mogło ograniczyć pełną ocenę jego stanu technicznego. Dodatkowo informujemy, że jazda próbna nie została przeprowadzona. Istnieje możliwość, że w innych okolicznościach mogą zostać ujawnione dodatkowe uszkodzenia lub usterki, których nie można było wykryć podczas oględzin Rzeczoznawcy. Zalecamy zatem skorzystanie z możliwości oględzin pojazdu we własnym zakresie lub w Autoryzowanej Stacji Obsługi danej marki, co pozwoli na pełniejszą weryfikację stanu technicznego pojazdu przed udziałem w aukcji.

Korekta „Regionalna sytuacja rynkowa” została zadana ze względu na zauważalne różnice między cenami lokalnymi a średnimi wartościami na rynku krajowym. Odzwierciedla aktualne warunki sprzedaży w regionie oraz lokalną atrakcyjność danego typu pojazdu.

---

#### Zastrzeżenia ograniczające opinię.

- ✓ Zawarte w niniejszej Ocenie/Raporcie informacje (w tym dotyczące wyposażenia) służą jedynie ogólnym celom informacyjnym. Ocena/Raport nie może być zatem traktowana jako oferta w rozumieniu przepisów Kodeksu Cywilnego oraz opisu towaru ani zapewnienia w rozumieniu art. 4 Ustawy z dnia 27 lipca 2002 roku o szczególnych warunkach sprzedaży konsumenckiej.
- ✓ Ocena/Raport została sporządzona w celu ustalenia istnienia albo nieistnienia uszkodzeń nieakceptowalnych po zakończeniu umowy korzystania z samochodu lub innych okoliczności uzgodnionych w zleceniu. Ocena/Raport nie obejmuje typowych uszkodzeń wynikających z eksploatacji samochodu oraz jego standardowego zużycia.
- ✓ Jeśli chcesz traktować ten dokument jako źródło wiedzy o samochodzie przy jego zakupie, czynisz to na własną odpowiedzialność. eRzeczoznawcy sp.j. nie ponosi odpowiedzialności za takie użycie tej Ocen/Raporu
- ✓ Niniejsza wycena służy wyłącznie do oszacowania wartości rynkowej przedmiotu wyceny i nie może być wykorzystywana do żadnego innego celu, niż wymieniony powyżej. W szczególności wycena nie może stanowić podstawy do oceny cech i stanu wycenianego obiektu przy jego zakupie.
- ✓ Rzeczoznawca nie bierze na siebie odpowiedzialności za wady ukryte (prawne i fizyczne) oraz ewentualne skutki wynikające z dalszego użytkowania przedmiotu wyceny, a także za skutki wykorzystania samej wyceny.
- ✓ Powyższa wycena nie jest ekspertyzą stanu technicznego przedmiotu wyceny i za taką nie może być uznawana, w szczególności nie może być traktowana jako gwarancja sprzedaży przedmiotu wyceny za oszacowaną wartość.
- ✓ Wycenę przeprowadzono w oparciu o dostarczoną dokumentację oraz badanie organoleptyczne wycenianego obiektu. Nie prowadzono badań diagnostycznych oraz weryfikacji warsztatowej przedmiotu wyceny.
- ✓ Nie stwierdzono dodatkowych niesprawności i/lub uszkodzeń i/lub braków w zakresie możliwym do ustalenia w warunkach oględzin tj. bez dostępu do spodu pojazdu, specjalistycznego sprzętu diagnostycznego, jazdy próbnej wykonanej w warunkach drogowych z obciążeniem.
- ✓ Rzeczoznawca podczas oględzin poza warszatem nie jest w stanie stwierdzić wypadkowej przeszłości pojazdu. W przypadku podwyższonych wartości pomiarów powłoki lakierowej, konieczna jest ekspertyza w warunkach warsztatowych.
- ✓ Rok produkcji pojazdu - nie weryfikowano. Przyjęto w oparciu o dane przekazane przez Zleceniodawcę.
- ✓ Niniejsza wycena nie może być publikowana w całości w jakimkolwiek dokumencie bez zgody wykonawców i bez uzgodnienia z nimi formy i treści takiej publikacji. Zakaz publikacji nie dotyczy postępowania się wyceną w umowach cywilno-prawnych zawieranych przez

zlecienniodawcę i dotyczących przedmiotu

- ✓ Przed odbiorem pojazdu, kupujący zobowiązany jest do konfrontacji rzeczywistego stanu z informacjami zawartymi w wycenie. Odbiór przedmiotu jest równoznaczny ze zrzeczeniem się wszelkich roszczeń, co do stanu technicznego.
- ✓ Nie badano poprawności i/lub budowy numerów identyfikacyjnych/seryjnych obiektu oraz nie weryfikowano prawdziwości danych obiektu.
- ✓ Niniejsza wycena nie może być traktowana jako gwarancja sprzedaży przedmiotu wyceny za oszacowaną wartość.
- ✓ W przypadku ujawnienia dodatkowych informacji dotyczących przedmiotowego pojazdu, niedostępnych w czasie wykonywania niniejszej opinii, zaprezentowane stanowisko może ulec zmianie.
- ✓ W opinii założono, że nie wykryto żadnych faktów, które mogłyby istotnie wpływać na wartość wycenionego pojazdu, jeśli w opisie pojazdu nie widnieje inaczej.
- ✓ Rzeczoznawca nie ponosi odpowiedzialności za ewentualne błędy wynikające z przedstawionych informacji otrzymanych od użytkownika/sprzedawcy/zamawiającego wycenę, jeśli brak podstaw do kwestionowania ich zgodności ze stanem rzeczywistym lub też ustalenie stanu rzeczywistego przez rzeczoznawcę było niemożliwe lub znacznie utrudnione.
- ✓ Wyposażenie standardowe wg. Info - Ekspert/Eurotax. Rzeczoznawca nie ponosi odpowiedzialności za ewentualne błędy programu. Opis stanu technicznego pojazdu jest ważny na dzień oględzin. Rzeczoznawca nie bierze odpowiedzialności za zmiany stanu pojazdu wynikające z dalszej eksploatacji lub postoju (np. uszkodzenie akumulatora, powiększenie lub powstanie ognisk korozji, uszkodzenie układu hamulcowego, itp.)
- ✓ Jeżeli elementy jednostki napędowej, układu przeniesienia napędu itp., są rozmontowane, rzeczoznawca nie weryfikuje kompletności poszczególnych układów. Możliwość wystąpienia braków w kompletacji (np. ze względu na wykorzystanie unieruchomionego pojazdu jako „dawcy części”.
- ✓ Nie weryfikowano odczytanego stanu drogomierza z zapisami w urządzeniach elektronicznych pojazdu.
- ✓ W przypadku pojazdów z niesprawnym akumulatorem lub bez niego- podłączenie sprawnego akumulatora nie gwarantuje sprawności technicznej pojazdów
- ✓ Ustalenie wszystkich uszkodzeń, wad i braków w ukończeniu pojazdu nie jest możliwe w warunkach parkingowych, konieczna weryfikacja w warunkach warsztatowych. Warunki w jakich przeprowadzono oględziny pojazdu uniemożliwiają dokładne określenie jego sprawności oraz kompletności.

*Dokument wystawiony elektronicznie, ważny bez podpisu*

**DOKUMENTACJA FOTOGRAFICZNA**



Fot. nr 1



Fot. nr 2



Fot. nr 3



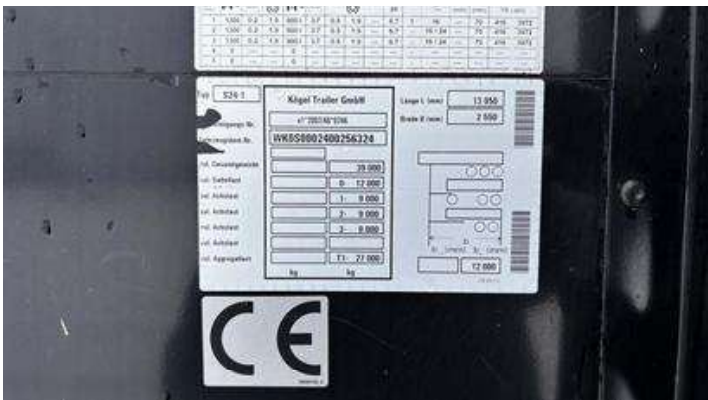
Fot. nr 4



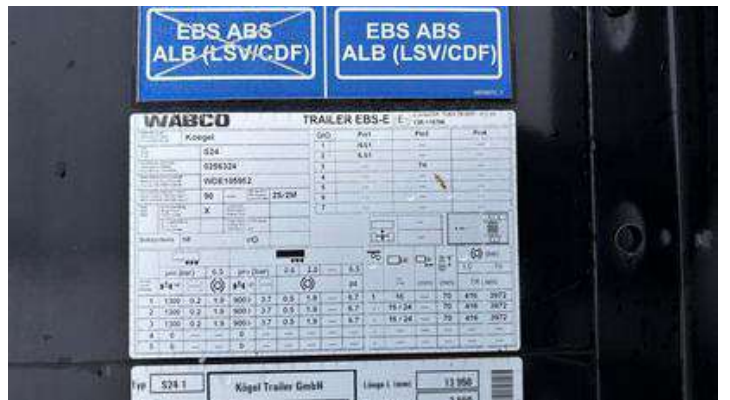
Fot. nr 5



Fot. nr 6



Fot. nr 7



Fot. nr 8



Fot. nr 9



Fot. nr 10



Fot. nr 11



Fot. nr 12



Fot. nr 13



Fot. nr 14



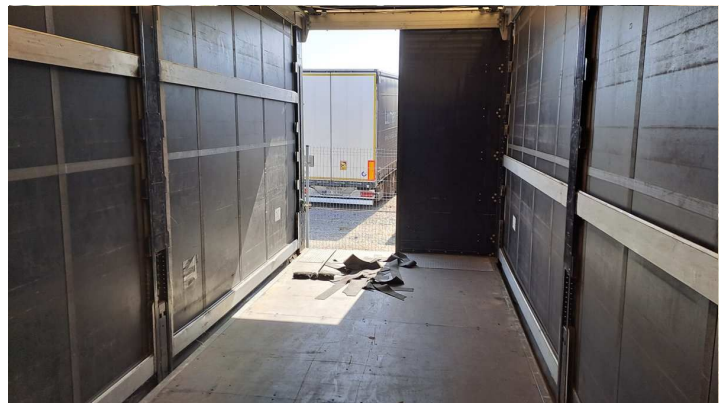
Fot. nr 15



Fot. nr 16



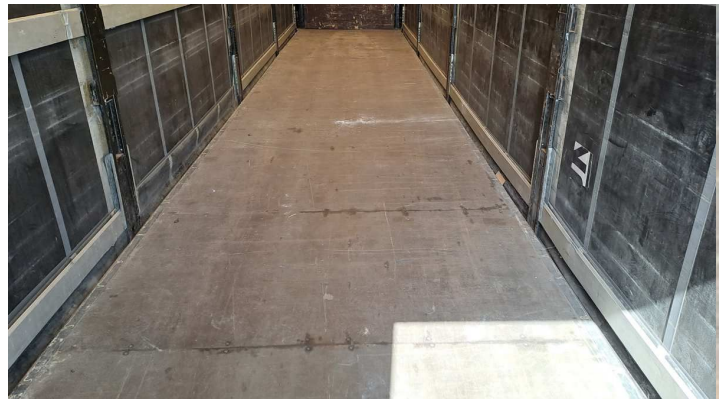
Fot. nr 17



Fot. nr 18



Fot. nr 19



Fot. nr 20



Fot. nr 21



Fot. nr 22



Fot. nr 23



Fot. nr 24



Fot. nr 25



Fot. nr 26



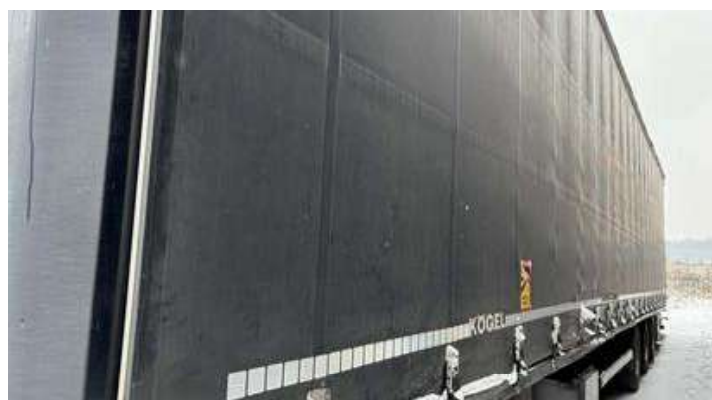
Fot. nr 27



Fot. nr 28



Fot. nr 29



Fot. nr 30



Fot. nr 31



Fot. nr 32



Fot. nr 33



Fot. nr 34



Fot. nr 35



Fot. nr 36



Fot. nr 37



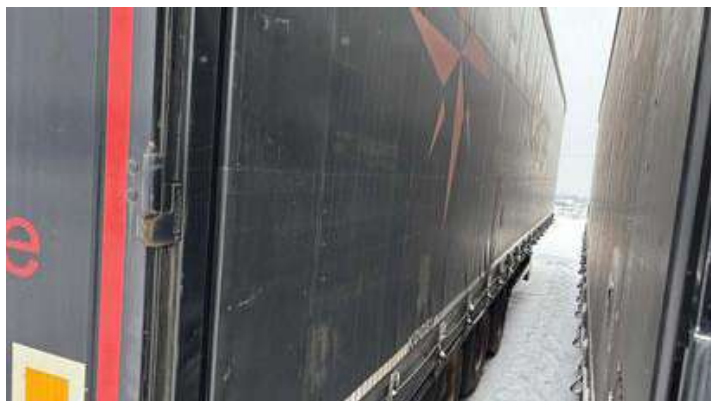
Fot. nr 38



Fot. nr 39



Fot. nr 40



Fot. nr 41



Fot. nr 42



Fot. nr 43



Fot. nr 44



Fot. nr 45



Fot. nr 46



Fot. nr 47



Fot. nr 48



Fot. nr 49



Fot. nr 50



Fot. nr 51



Fot. nr 52



Fot. nr 53



Fot. nr 54



Fot. nr 55



Fot. nr 56



Fot. nr 57



Fot. nr 58



Fot. nr 59



Fot. nr 60



Fot. nr 61

*Dokument wystawiony elektronicznie, ważny bez podpisu*