

Nr zlecenia: 34/12/05/2026/PKO LEASING REMARKETING

z dnia: 2026/05/12

**Zleceniodawca:**

PKO Leasing  
 wi tokrzyska 36  
 00-116 Warszawa

**Rzeczoznawca:**

in . Artur Kaw cki /zatw. Pion Weryfikacyjny eRzeczoznawcy



## WYCENA WARTO CI

Zadanie: Ocena stanu technicznego i okre lenie warto ci rynkowej pojazdu

### DANE IDENTYFIKACYJNE POJAZDU

Dane: [C] V-2026

Rodzaj pojazdu: <b>Samochód ci arowy</b>	VIN: <b>WMA21XZZ6MM874791</b>
Marka: <b>MAN</b>	Nr rejestracyjny: <b>WGM7741N</b>
Model pojazdu: <b>26.510 TGX E6 26.0t</b>	Nr Info-Ekspert: <b>148-03200</b>
Wersja: <b>BL-CH(GX)</b>	Rok produkcji: <b>2021</b>

Wskazanie drogomierza	505892 km
Data pierwszej rejestracji	2021/01/15, (w Polsce: 2025/05/12)
Data wa no ci badania technicznego	2026/05/08
Rodzaj zabudowy	Zabudowa hakowa do przewozu kontenerów
Rodzaj kabiny / Oznaczenie kabiny	wielkopojemna (odchylana) / XLX
Dop. masa całk. / Ładowno	26000 kg / 15834 kg
Liczba osi / Rodzaj nap du / Skrzynia biegów	3 / 6x2 / automatyczna dwusprz głowa
Zawieszenie osi I / II / III	poduszki / poduszki / poduszki
Rozstaw osi przedni / tylny	4800 mm / 1350 mm
Jednostka nap dowa	z zapłonem samoczynnym
Pojemno / Moc silnika	12419 ccm / 375kW (510KM)
Doładowanie	Turbosp. z chłodn. powietrza
Liczba cylindrów / Układ cylindrów	6 / rz dowy
Norma spalin	E6
Kolor powłoki lakierowej kabiny	Biały 2-warstwowy typu uni

### WYPOSA ENIE STANDARDOWE

L.p. Nazwa elementu wyposażenia	L.p. Nazwa elementu wyposażenia
1 *ABS - system zapobiegaj cy blokowaniu kół	13 *Radioodtwarzacz
2 *Dach regulowany elektrycznie	14 +Skrzynka narz dziowa
3 *Fotel kierowcy zawieszony pneumatycznie	15 *Spoiler dachowy

4 *Fotel pasa era zawieszony pneumatycznie	16 *System nawigacji satelitarnej
5 *Hamulec silnikowy	17 *Szyba przednia ogrzewana
6 *Kabina sypialna	18 *Tachograf
7 *Klimatyzacja automatyczna	19 *Tempomat
8 *Lodówka	20 *Zaczepek holowniczy do przyczepy
9 *Ogrzewanie niezależne	21 *Zawieszenie przednie pneumatyczne
10 +Osłony mi dzyosiowe	22 *Zawieszenie tylne pneumatyczne
11 *O III unoszona	23 *Zwalniacz
12 *Przystawka odbioru mocy	

### OPIS ZAMONTOWANEGO W POJE DZIE OGUMIENIA

Koło	Marka, typ	Bieżnik [mm]
Przednie lewe:	*NOKIAN TYRES 385/65 R22.5 160K HAKKAPELIITTA TRUCK F2	12,5
Przednie prawe:	*NOKIAN TYRES 385/65 R22.5 160K HAKKAPELIITTA TRUCK F2	12,5
II Osi LZ:	ROADX 295/80 R22.5 154/149L WD703 3PMSF M+S Nap d	0,1
II Osi LW:	ROADX 295/80 R22.5 154/149L WD703 3PMSF M+S Nap d	0,1
II Osi PZ:	ROADX 295/80 R22.5 154/149L WD703 3PMSF M+S Nap d	0,1
II Osi PW:	ROADX 295/80 R22.5 154/149L WD703 3PMSF M+S Nap d	0,1
III Osi lewe:	*BRIDGESTONE 385/65 R22.5 160K R 168	3,0
III Osi prawe:	*BRIDGESTONE 385/65 R22.5 160K R 168	11,0

### KOREKTY WARTO CI POJAZDU

KOREKTA ZA PIERWSZ REJESTRACJ	(-)
KOREKTA ZA ZMIAN KABINY KIEROWCY	(-)
KOREKTA ZA ZMIAN PARAMETRÓW ZABUDOWY	(+)
KOREKTA ZA PRZEBIEG	(+)
KOREKTY RÓ NE:	
Aktualno bada technicznych	(-)
Weryfikacja uszkodze mechanicznych	(-)
Weryfikacja komunikatów komp. pokł.	(-)
Stan utrzymania i dbało o pojazd	(-)
KOREKTY RÓ NE RAZEM	(-)
KOREKTA ZA OGUMIENIE	(-)

### UWAGI RZECZOZNAWCY DOTYCZ CE WYCENY

Dokonano sprawdzenia historii pojazdu w bazie CEPIK.

Nie udost pniono specyfikacji wyposa enia fabrycznego wycenianego pojazdu.

Maj c na uwadze powy sze wyposa enie zostało ustalone na podstawie ogl dzin z natury. Aby ustali specyfikacje fabryczna wyposa enia nale y zwróci si do dealera. Nie mo na wykluczy , e mog wyst powa ró nice w wyposa eniu.

Zbudowa hakowa do przewodu kontenerów:

Producent: STAL SP Z O.O

Typ: HS 20

Numer ewidencyjny: N9509000999

Numer seryjny: 209870717

Rok budowy: 2017

Ud wig: 11,7 T

Masa własna: 2850 T

Wa no badania UDT do 11/2026.

Uwaga:

Rzeczoznawca dokonał oględzin pojazdu w warunkach parkingowych, co mogło ograniczyć pełną ocenę jego stanu technicznego. Dodatkowo, jeżeli jazda próbna została przeprowadzona (informacje w treści raportu), to wykonano ją w warunkach parkingowych, z niewielką prędkością, co może nie odzwierciedlać pełnych warunków eksploatacyjnych. Istnieje możliwość, że w innych okolicznościach ujawnią się dodatkowe uszkodzenia lub usterki, których nie mogło być wykrytych podczas obecnych oględzin.

Zalecamy zatem skorzystanie z możliwości oględzin pojazdu we własnym zakresie lub w Autoryzowanej Stacji Obsługi danej marki, co pozwoli na pełniejszą weryfikację stanu technicznego pojazdu przed udziałem w aukcji.

## OPIS STANU TECHNICZNEGO ZESPOŁÓW POJAZDU



### KABINA KIEROWCY - Szkielet i poszycia zewnętrzne

L.p.	Nazwa elementu	L / P	Rodzaj uszkodzenia	Opis	Fot. nr
1	Drzwi boczne	L	Odpryski powłoki lakierowej z miejscow korozj blachy		
2	Przedłubienie drzwi bocznych	L	Pęknięcia		
3	Drzwi boczne	P	Odpryski powłoki lakierowej		
4	Naroznik przedni kabiny	P	Odpryski powłoki lakierowej		
5	Pokrywa schowka	L	Odpryski powłoki lakierowej z miejscow korozj blachy, wgniecenia		
6	ściana boczna tylna	L	Odpryski powłoki lakierowej z miejscow korozj blachy		
7	ściana boczna tylna	P	Odpryski powłoki lakierowej z miejscow korozj blachy		
8	ściana tylna		Wgnieciona z zarysowaniami powłoki lakierowej		

Na pozostałych elementach obłachowania bryły nadwozia stwierdzono również typowe dla jego okresu eksploatacji uszkodzenia powłoki lakierowej (zarysowania, odpryski, itp.)



### KABINA KIEROWCY – Opis powłoki lakierowej

L.p.	Nazwa elementu	L / P	Grubość powłoki [µm]	Opis
1	Drzwi	L	80-120 µm	
2	ściana boczna	L	80-120 µm	
3	Drzwi	P	80-120 µm	
4	ściana boczna	P	80-120 µm	
5	ściana tylna kabiny		80-120 µm	

Podane przedziały grubości powłoki lakierowej poszczególnych elementów dotyczą wyłącznie punktów pomiarowych, tj. trzech wybranych miejsc na danym elemencie nadwozia. Nie oznacza to, że w pozostałych obszarach danego elementu grubość powłoki jest jednakowa ani że nie może wykraczać poza wskazane zakresy. Pomiary wykonano urządzeniem będącym w posiadaniu rzeczoznawcy. Pomiar wykonany innym przyrządem może się różnić.

**WYPOSA ENIE ZEWN TRZNE**

L.p.	Nazwa elementu	L / P	Rodzaj uszkodzenia	Opis	Fot. nr
1	Naro e zderzaka przedniego	P	lady napraw, p kni te		
2	Zderzak przedni		Zarysowany		
3	Oslona tłumika		Zdeformowana		
4	Oslona mi dzyosiowa	P	Wgnieciona, zdeformowana		
5	Obudowa reflektora	L	Zarysowana		
6	Obudowa reflektora	P	P kni ta, lady napraw		
7	Stopnica	L	Starcie powłoki lakierowej, ogniska korozji		
8	Stopnica	P	P kni ta		
9	Blotnik osi II	L	Rozerwany, brak fragmentu		
10	Blotnik osi II	P	P kni ty		
11	Blotnik osi III	L	P kni ty		
12	Blotnik osi III		Rozerwany, brak fragmentu		
13	Obudowa lusterka bocznego	P	Zarysowana		

**KABINA KIEROWCY – Wyposa enie wewn trzne**

L.p.	Nazwa elementu	L / P	Rodzaj uszkodzenia	Opis	Fot. nr
1	Fotel przedni	L	Rozdarcie materiału		
2	Le anka		Przepalone miejscowo poszycie		
3	Poszycie tapicerskie drzwi bocznych	L	Wyrwany uchwyt		

Wn trze pojazdu nosi typowe dla jego okresu eksploatacji zabrudzenia oraz zu ycie wszystkich elementów.

**UKŁAD NAP DOWY**

L.p.	Nazwa elementu	Rodzaj uszkodzenia	Opis	Fot. nr
1	Most nap dowy II osi	Stwierdzono zapocenia olejowe. Konieczna weryfikacja w warunkach serwisowych.		

**ZAWIESZENIE I KOŁA**

L.p.	Nazwa elementu	L / P	Rodzaj uszkodzenia	Opis	Fot. nr
1	Opona koła II osi	L	Zu yty bie nik		
2	Opona koła III osi	L	Przeci ty bok opony, wyrwane fragmenty bie nika		
3	Opona koła II osi	P	Zu yty bie nik		
4	Tarcza koła III osi	P	Ogniska korozji		

**JAZDA KONTROLNA**

1	Gło no pracy silnika	BEZ UWAG
2	Przyspieszenia pojazdu	BEZ UWAG
3	Praca układu kierowniczego	BEZ UWAG
4	Gło no (stuki) zawieszenia	BEZ UWAG

5	Zmiana biegów, działanie sprz gła	BEZ UWAG
6	Gło no skrzyni biegów / bloku nap dowego	BEZ UWAG
7	Skuteczno hamulca zasadniczego	BEZ UWAG
8	Skuteczno hamulca pomocniczego	BEZ UWAG

Próba ruchowa przeprowadzona na niewielkim dystansie, na zimnym silniku, w warunkach parkingowych, z prdko ci do 15 km/h.

Dokonano próby rozkładania haka oraz wysuwu teleskopu bez obci enia, zdemontowany siłownik równie reaguje na sterowanie - nie stwierdzono nieprawidłowo ci.

Komunikat komputera pokładowego:

- konieczny serwis od 01.2026,
  - usterka wiatła stop,
  - usterka kierunkowskazu L+P,
- Konieczna weryfikacja w warunkach serwisowych.

## DOKUMENTY I KOMPLETACJA POJAZDU

1	Kluczyki (ilo sztuk)	2 szt.
2	Dowód rejestracyjny	TAK

## POZOSTAŁE INFORMACJE

### 1 Pochodzenie pojazdu

Import indywidualny

### 2 Badanie poprawno ci numerów identyfikacyjnych

Numer VIN wybity na karoserii oraz numer VIN tabliczki znamionowej zgodny z dowodem rejestracyjnym.

### 3 Weryfikacja odczytanego stanu drogomierza

Odczytany z drogomierza

Zastrze enia ograniczaj ce opini .

ü Zawarte w niniejszej Wycenie/Raporcie informacje (w tym dotycz ce wyposa enia) słu jedynie ogólnym celom informacyjnym. Wycena/Raport nie mo e by zatem traktowana jako oferta w rozumieniu przepisów Kodeksu Cywilnego oraz opisu towaru ani zapewnienia w rozumieniu art. 4 Ustawy z dnia 27 lipca 2002 roku o szczególnych warunkach sprzeda y konsumenckiej.

ü Wycena/Raport została sporz dzone w celu ustalenia istnienia albo nieistnienia uszkodze nieakceptowalnych po zako czeniu umowy korzystania z samochodu lub innych okoliczno ci uzgodnionych w zleceniu. Wycena/Raport nie obejmuje typowych uszkodze wynikaj cych z eksploatacji samochodu oraz jego standardowego zu ycia.

ü Je li chcesz traktowa ten dokument jako ródło wiedzy o samochodzie przy jego zakupie, czynisz to na własną odpowiedzialno . eRzeczoznawcy sp.j. nie ponosi odpowiedzialno ci za takie u ycie tej Wyceny/Raporu

ü Niniejsza wycena słu y wył cznie do oszacowania warto ci rynkowej przedmiotu wyceny i nie mo e by wykorzystywana do adnego innego celu, ni wymieniony powy ej. W szczególno ci wycena nie mo e stanowi podstawy do oceny cech i stanu wycenianego obiektu przy jego zakupie.

ü Rzeczoznawca nie bierze na siebie odpowiedzialno ci za wady ukryte (prawne i fizyczne) oraz ewentualne skutki wynikaj ce z dalszego u ytkowania przedmiotu wyceny, a tak e za skutki wykorzystania samej wyceny.

ü Powy sza wycena nie jest ekspertyz stanu technicznego przedmiotu wyceny i za tak nie mo e by uznawana, w szczególno ci nie mo e by traktowana jako gwarancja sprzeda y przedmiotu wyceny za oszacowan warto .

ü Wycen przeprowadzono w oparciu o dostarczon dokumentacj oraz badanie organoleptyczne wycenianego obiektu. Nie prowadzono bada diagnostycznych oraz weryfikacji warsztatowej przedmiotu wyceny.

ü Nie stwierdzono dodatkowych niesprawno ci i/lub uszkodze i/lub braków w zakresie mo liwym do ustalenia w

warunkach ogl dzin tj. bez dost pu do spodu pojazdu, specjalistycznego sprz tu diagnostycznego, jazdy próbnej wykonanej w warunkach drogowych z obci eniem.

ü Rzeczoznawca podczas ogl dzin poza warsztatem nie jest w stanie stwierdzić wypadkowej przeszło ci pojazdu. W przypadku podwy szonych warto ci pomiarów powłoki lakierowej, konieczna jest ekspertyza w warunkach warsztatowych.

ü Rok produkcji pojazdu - nie weryfikowano. Przyj to w oparciu o dane przekazane przez Zleceniodawc .

ü Niniejsza wycena nie mo e by publikowana w cało ci w jakimkolwiek dokumencie bez zgody wykonawców i bez uzgodnienia z nimi formy i tre ci takiej publikacji. Zakaz publikacji nie dotyczy posługiwania si wycen w umowach cywilno-prawnych zawieranych przez zleceniodawc i dotycz cych przedmiotu

ü Przed odbiorem pojazdu, kupuj cy zobowi zany jest do konfrontacji rzeczywistego stanu z informacjami zawartymi w wycenie. Odbiór przedmiotu jest równoznaczny ze zrzeczeniem si wszelkich roszcze , co do stanu technicznego.

ü Nie badano poprawno ci i/lub budowy numerów identyfikacyjnych/seryjnych obiektu oraz nie weryfikowano prawdziwo ci danych obiektu.

ü Niniejsza wycena nie mo e by traktowana jako gwarancja sprzeda y przedmiotu wyceny za oszacowan warto .

ü W przypadku ujawnienia dodatkowych informacji dotycz cych przedmiotowego pojazdu, niedost pnych w czasie wykonywania niniejszej opinii, zaprezentowane stanowisko mo e ulec zmianie.

ü W opinii zało ono, e nie wykryto adnych faktów, które mogłyby istotnie wpływa na warto wycenionego pojazdu, je li w opisie pojazdu nie widnieje inaczej.

ü Rzeczoznawca nie ponosi odpowiedzialno ci za ewentualne bł dy wynikaj ce z przedstawionych informacji otrzymanych od u ytkownika/sprzedawcy/zamawiaj cego wycen , je li brak podstaw do kwestionowania ich zgodnie ci ze stanem rzeczywistym lub te ustalenie stanu rzeczywistego przez rzeczoznawc było niemo liwe lub znacznie utrudnione.

ü Wyposa enie standardowe wg. Info - Ekspert. Rzeczoznawca nie ponosi odpowiedzialno ci za ewentualne bł dy programu. Lista wyposa enia w wycenie ma charakter pogl dowy i nie potwierdza kompletno ci. Aby ustali specyfikacje fabryczn wyposa enia nale y zwróci si do dealera.

ü W warunkach, w jakich przeprowadzono ogl dziny rzeczoznawca nie miał mo liwo ci zweryfikowania poprawno ci działania całego wyposa enia.

ü Opis stanu technicznego pojazdu jest wa ny na dzie ogl dzin. Rzeczoznawca nie bierze odpowiedzialno ci za zmiany stanu pojazdu wynikaj ce z dalszej eksploatacji lub postoju (np. uszkodzenie akumulatora, powi kszenie lub powstanie ognisk korozji, uszkodzenie układu hamulcowego, itp.) – zaleca si sprawdzenie daty wyceny

ü Je eli elementy jednostki nap dowej, układu przeniesienia nap du itp., s rozmontowane, rzeczoznawca nie weryfikuje kompletno ci poszczególnych układów. Mo liwo wyst pienia braków w kompletacji (np. ze wzgl du na wykorzystanie unieruchomionego pojazdu jako „dawcy cz ci”).

ü Nie weryfikowano odczytanego stanu drogomierza z zapisami w urz dzeniach elektronicznych pojazdu. Rzeczoznawca nie dokonuje oceny autentyczno ci przebiegu.

ü W przypadku pojazdów z niesprawnym akumulatorem lub bez niego - podł czenie sprawnego akumulatora nie gwarantuje sprawno ci technicznej pojazdu. W zwi zku z tym przyjmuje si i stan techniczny pojazdu jest nieznan, istnieje ryzyko ujawnienia wad ukrytych i dodatkowych uszkodze .

ü Nie weryfikowano gwarancji, statusu pakietów serwisowych i kompletno ci w zakresie osprz tu dodatkowego, z którym przedmiot był zamówiony.

*Dokument wystawiony elektronicznie, wa ny bez podpisu*

**DOKUMENTACJA FOTOGRAFICZNA**



Fot. nr 1



Fot. nr 2



Fot. nr 3



Fot. nr 4



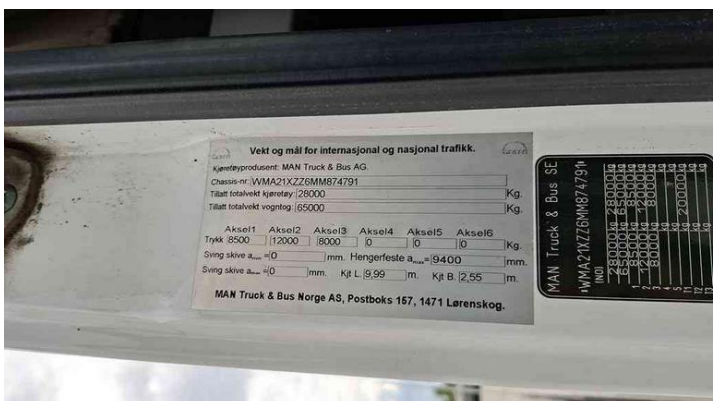
Fot. nr 5



Fot. nr 6



Fot. nr 7



Fot. nr 8



Fot. nr 9



Fot. nr 10



Fot. nr 11



Fot. nr 12



Fot. nr 13



Fot. nr 14



Fot. nr 15



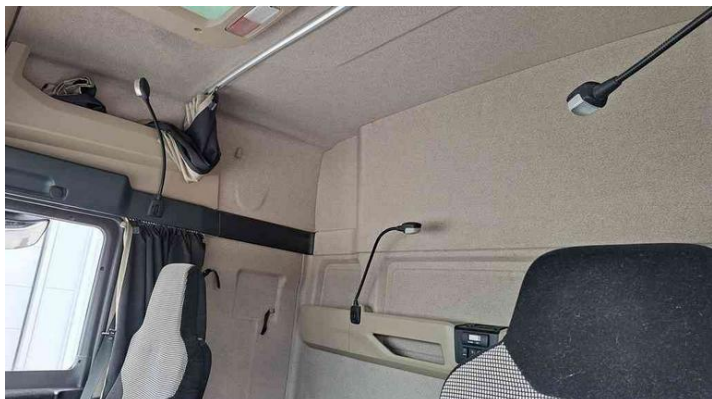
Fot. nr 16



Fot. nr 17



Fot. nr 18



Fot. nr 19



Fot. nr 20



Fot. nr 21



Fot. nr 22



Fot. nr 23



Fot. nr 24



Fot. nr 25



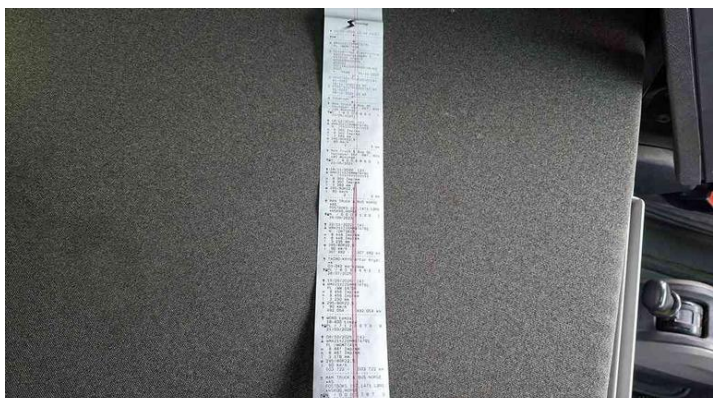
Fot. nr 26



Fot. nr 27



Fot. nr 28



Fot. nr 29



Fot. nr 30



Fot. nr 31



Fot. nr 32



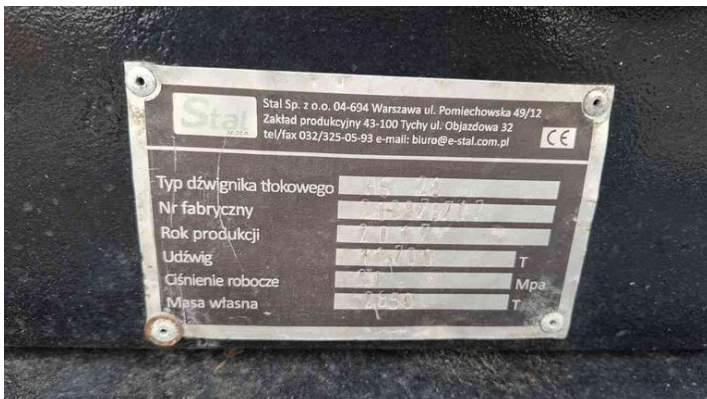
Fot. nr 33



Fot. nr 34



Fot. nr 35



Fot. nr 36



Fot. nr 37



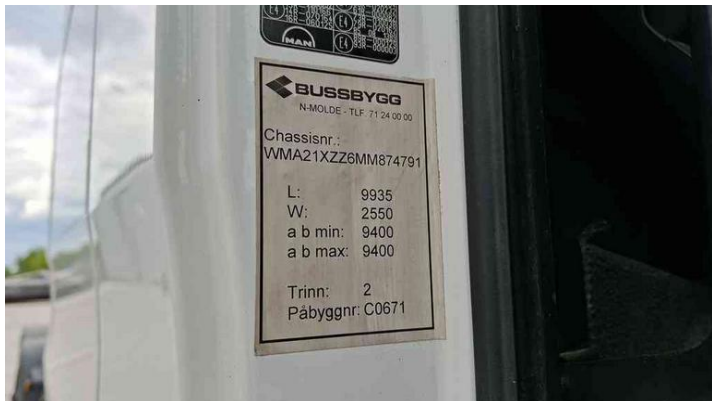
Fot. nr 38



Fot. nr 39



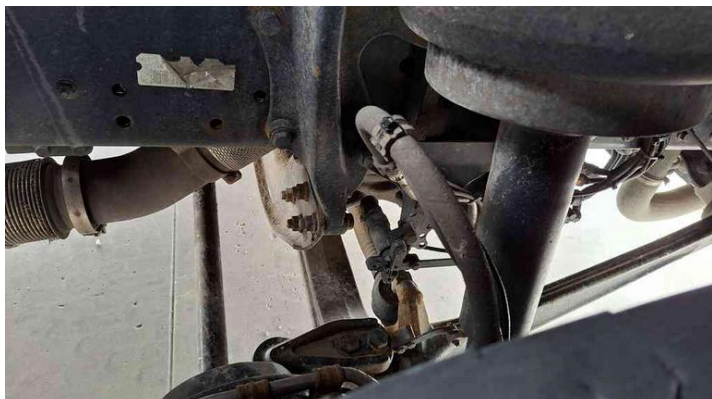
Fot. nr 40



Fot. nr 41



Fot. nr 42



Fot. nr 43



Fot. nr 44



Fot. nr 45



Fot. nr 46



Fot. nr 47



Fot. nr 48



Fot. nr 49



Fot. nr 50



Fot. nr 51



Fot. nr 52



Fot. nr 53



Fot. nr 54



Fot. nr 55



Fot. nr 56



Fot. nr 57



Fot. nr 58



Fot. nr 59



Fot. nr 60



Fot. nr 61



Fot. nr 62



Fot. nr 63



Fot. nr 64



Fot. nr 65



Fot. nr 66



Fot. nr 67



Fot. nr 68



Fot. nr 69



Fot. nr 70



Fot. nr 71



Fot. nr 72



Fot. nr 73



Fot. nr 74



Fot. nr 75



Fot. nr 76



Fot. nr 77



Fot. nr 78



Fot. nr 79



Fot. nr 80



Fot. nr 81



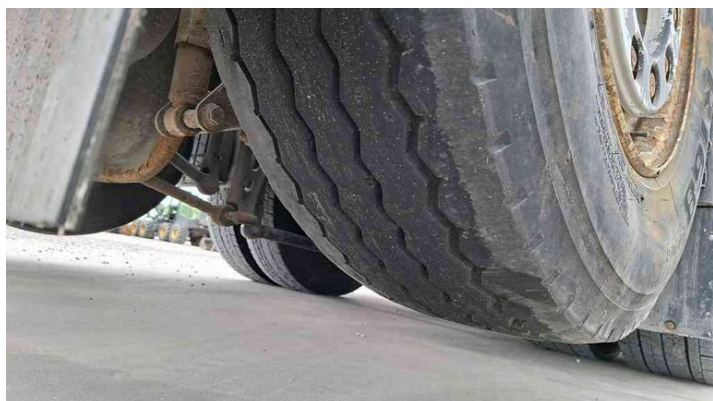
Fot. nr 82



Fot. nr 83



Fot. nr 84



Fot. nr 85



Fot. nr 86



Fot. nr 87



Fot. nr 88



Fot. nr 89



Fot. nr 90



Fot. nr 91



Fot. nr 92



Fot. nr 93



Fot. nr 94



Fot. nr 95



Fot. nr 96



Fot. nr 97



Fot. nr 98



Fot. nr 99



Fot. nr 100



Fot. nr 101



Fot. nr 102



Fot. nr 103



Fot. nr 104



Fot. nr 105



Fot. nr 106



Fot. nr 107



Fot. nr 108



Fot. nr 109



Fot. nr 110

*Dokument wystawiony elektronicznie, wa ny bez podpisu*