

DEKRA's commission No. : PKOL(W)/LODZ/07094/26/01/28  
 commission/ damage No. : 21/055852  
 Date of commission: 28-01-2026

**DEKRA Poland - Headquarters**  
 02-673 Warszawa, ul. Konstruktorska 12A

**Client :**

PKO Leasing SA  
 Świętokrzyska 36  
 00-116 Warszawa

**Expert:**

**Kacper Sosnowski (WSP)**  
 DEKRA Polska - współpraca O/Warszawa  
**Bartłomiej Chodakowski (WSP)**  
 DEKRA Polska - współpraca O/Wrocław

**NOTE:**

Due to the use of the document it was removed from it any information relating to the value of the vehicle, the price of equipment, adjustments, etc..

**Vehicle data**

Group of objects (Eurotax)	jeeps
EC code (Eurotax)	0138592
Manufacturer	RENAULT
Model	Koleos 19-23
Type / version	Koleos 2.0 Blue dCi Initiale P
Body type	KOM
Number of doors / seats	5/5
Curb weight [kg]	1864
Gross vehicle weight [kg]	2333
Wheelbase 1/2	2704
Engine type	Automatic ignition
Pollution reduction system	KSC
Engine capacity [ccm]	1997
Engine Power [hp/kW]	184/135
Gearbox	automatic 1- gear
Registration /record No.	WU1266N
VIN / serial number	VF1RZG00167355229
Date of first registration	26-11-2021
Date of next. tech. test	26-11-2026
Year of manufacture	2021
Readout [km]	227 629 (read)
Body color / type of coating	black/METALIK

Tyres

axle	Wheel	Manufacturer, type	Size	Measured profile
Front	right	HANKOOK, KINERGY 4S2 X 4SEASONS	225/55 19 103W	4,5 mm
	left	HANKOOK, KINERGY 4S2 X 4SEASONS	225/55 19 103W	4,5 mm
back	right	HANKOOK, KINERGY 4S2 X 4SEASONS	225/55 19 103W	5,0 mm
	left	HANKOOK, KINERGY 4S2 X 4SEASONS	225/55 19 103W	5,0 mm

Standard equipment by Eurotax

- |  |  |
|--|--|
| 1. Active Emergency Brake Assist   | 28. LED rear lights  |
| 2. Android Auto, Apple CarPlay   | 29. Leather steering wheel   |
| 3. Antilock-Brake-System (ABS)   | 30. Leather upholstery   |
| 4. Armrest (s) front, Storage facilities in general  | 31. Light Alloy wheels 19"   |
| 5. Blind spot warning  | 32. Mobile Tire System   |
| 6. Cornering Headlights, Fog lamps   | 33. On board computer  |
| 7. DAB radio, Radio, Soundsystem   | 34. Other  |
| 8. Distance control  | 35. Other  |
| 9. Door mirror(s) electrically adjustable in general   | 36. Other  |
| 10. Door mirrors electrically foldable   | 37. Other  |
| 11. Driver airbag, Head airbags front, Head airbags rear, Passenger airbag, Side airbag driver and passenger | 38. Other  |
| 12. Driver conditioning monitoring   | 39. Park Assistant   |
| 13. Driver seat electrically adjustable, Lumbar adjust driver electric                                       | 40. Park Distance Control rear   |
| 14. Driver seat electrically adjustable, Passenger seat electrically adjustable, Ventilated front seat       | 41. Park Distance Control rear, Rear view camera                                     |
| 15. Dualzone automatic climate control   | 42. Przednia osłona podwozia   |
| 16. ESP (Electronical Stabilizing Program)   | 43. Rear seat-backs foldable in two separate parts                                   |
| 17. Electric tailgate  | 44. Rear seat-backs foldable in two separate parts                                   |
| 18. Exterior design: other   | 45. Rear seat-backs foldable   |
| 19. Exterior lighting: other   | 46. Roof railing   |
| 20. Front seat with massage, Memory seat   | 47. Standard equipment to be completed when available                                |
| 21. Heated seat driver, Heated seat passenger  | 48. System kontroli pasa ruchu (LDW)   |
| 22. Hill descent control   | 49. System multimedialny R-LINK 2 8,7" z radioodtworaczem cyfrowym (DAB) i nawigacją |
| 23. Hill holder  | 50. Tinted rear windows  |
| 24. Interior lights: other accessories   | 51. Traffic sign recognition   |
| 25. Keyless go   | 52. USB in   |
| 26. LED Daytime running lights   | 53. Uni-Lackierung   |
| 27. LED front dim light  | 54. Whiplash-protection-system   |

Dealer's equipment (selected items)

- |  |   |
|--|---|
| 1. Diminished spare wheel .....  | - |
| 2. Electrical sunroof General, Roof: other .....   | - |
| 3. Headlamp wash, Heated seat driver, Heated seat passenger, Steering wheel heated, Windscreen heating ..... | - |
| Fotele przednie z funkcją podgrzewania   |   |
| Spryskiwacze lamp przednich  |   |
| Szyba przednia, podgrzewana  |   |
| Kierownica z funkcją podgrzewania  |   |
| 4. Leather upholstery .....  | - |
| 5. Metallic paint .....  | - |

**Base value of the vehicle**

Base value of the vehicle by Eurotax (net) .....

**Corrections**First registrationMileageEquipmentTyresOther

State of the vehicle .....

Above figure was estimated on the basis of price quotations of used cars on the Polish market Eurotax (database number 02-2026 POL) with regard to technical and market parameters affecting the value of the vehicle.

Basic print without information about the vehicle's value - duey to use of the document any information relating to the value of the vehicle, the price of equipment, adjustments, etc.. were removed

Date: 18-02-2026

DEKRA's expert:  
Kacper Sosnowski (WSP)  
Bartłomiej Chodakowski (WSP)**Document issued electronically valid without signature.**

Measurement of thickness of the vehicle lacquer coating



No. of controlled item	Controlled item	Measured range of thickness of the lacquer coat [ $\mu\text{m}$ ]
1	Front cover	to 150
2	Left front fender	to 150
3	Left front pillar	to 150
4	Left front wall	to 150
5	Roof	to 150
6	Left middle pillar	to 150
7	Left side sill	to 150
8	Left rear wall	to 150
9	Left side wall	to 150
10	Cover/tailgate	to 150
11	Side right wall	to 150
12	Rear right door	to 150
13	Middle right pillar	to 150
14	Front right door	to 150
15	Right side sill	to 150
16	Right front pillar	to 150
17	Right front fender	to 150

### Description of the technical condition

A detailed description of the technical condition contains in Description of the technical condition attached to following expertise.

### General comments - regarding valuation

#### **Vehicle documents**

During the inspection the registration proof of the vehicle was presented and its photo was taken and enclosed to the expertise.

During the inspection the service book was presented and its number is given below:

Brak wpisów w książce serwisowej.

---

#### **Information concerning the origin of the vehicle**

The vehicle purchased domestically from an authorized representative of the brand.

---

#### **Additional comments on the car:**

Not applicable.

---

#### **Test drive**

Test drive of the vehicle was conducted. Test drive in the full extent is not possible. Comment below: Rzeczoznawca dokonał oględzin pojazdu w warunkach parkingowych, co mogło ograniczyć pełną ocenę jego stanu technicznego. Dodatkowo, jeżeli jazda próbna została przeprowadzona (informacje w treści raportu), to wykonano ją w warunkach parkingowych, z niewielką prędkością, co może nie odzwierciedlać pełnych warunków eksploatacyjnych. Istnieje możliwość, że w innych okolicznościach ujawnią się dodatkowe uszkodzenia lub usterki, których nie można było wykryć podczas obecnych oględzin. Zalecamy zatem skorzystanie z możliwości oględzin pojazdu we własnym zakresie lub w Autoryzowanej Stacji Obsługi danej marki, co pozwoli na pełniejszą weryfikację stanu technicznego pojazdu przed udziałem w aukcji.

---

#### **Checking of the correctness and / or construction of identification / serial numbers of the object:**

Not tested

---

#### **Verification of the accuracy of the object data, including year of production, and other.**

Not conducted - adopted according to the documents presented and indicated sources.

---

#### **Anti-theft protection**

Immobilizer

- 
- The read odometer status has not been verified with records in electronic equipment of the vehicle.
  - This expertise is used exclusively to estimate the market value of the item pricing and can not be used for any purpose other than those mentioned above.
  - An expert assumes no responsibility for hidden defects (legal and physical) and the possible consequences arising from the continuing use of the subject of valuation, and for the consequences of using the same valuation.
  - The above pricing is not an expertise of the technical condition of the subject of valuation and as such can not be considered, in particular, can not be treated as a guarantee for the sales subject of the valuation for estimated value.
  - This evaluation may not be published as whole in any document without consent of its executors and without their consent as to the form and contents of such publication.

- The evaluation has been carried out basing on delivered documentation and organoleptic examination of the assessed object. No diagnostic examination has been carried out, nor any workshop verification of the assessed object.

- This expertise has been issued basing on inspection of the assessed object in conditions ruling in its availability location.

---

#### Comments to the commission - regarding valuation

##### **Kluczyki**

TAK

1

---

#### Expert comments - regarding valuation

Nieprzyjemny zapach w samochodzie. Aktywna kontrolka serwisu. Rysy na samochodzie. Odpryski na szybie czołowej. Substancja na samochodzie.

#### Restrictive disclaimer - regarding valuation

- W Ocenie/Raporcie uwzględniono niesprawności, uszkodzenia, braki itp., które były możliwe do stwierdzenia organoleptycznego, w warunkach oględzin (z uwzględnieniem: stanu czystości pojazdu, warunków atmosferycznych, oświetlenia itd.) oraz bez weryfikacji serwisowej, bez dostępu do spodu pojazdu, bez specjalistycznego sprzętu diagnostycznego (w tym bez diagnostyki komputerowej), bez jazdy próbnej wykonanej w warunkach drogowych z obciążeniem.
- W ramach Oceny/Raporu nie weryfikowano odczytanego stanu drogomierza z zapisami w urządzeniach elektronicznych pojazdu.
- Rzeczoznawca nie bierze na siebie odpowiedzialności za wady ukryte (prawne i fizyczne) oraz ewentualne skutki wynikające z dalszego użytkowania przedmiotu oceny, a także za skutki wykorzystania samej oceny.
- Podane przedziały grubości powłoki lakierowej, dotyczą punktów pomiarowych. Nie mogą być traktowane jako gwarancja, że grubość powłoki lakierowej w innych punktach nie wykracza poza te przedziały.
- Zawarte w niniejszej Ocenie/Raporcie informacje (w tym dotyczące wyposażenia) służą jedynie ogólnym celom informacyjnym. Ocena/Raport nie może być zatem traktowana jako oferta w rozumieniu przepisów Kodeksu Cywilnego oraz opisu towaru ani zapewnienia w rozumieniu art. 4 Ustawy z dnia 27 lipca 2002 roku o szczególnych warunkach sprzedaży konsumenckiej.
- Niniejsza Ocena/Raport nie jest szczegółową oceną stanu technicznego.

Ocenę/Raport wykonano w kierunku ujawnienia uszkodzeń nieakceptowanych z punktu widzenia właściwego przewodnika zwrotu pojazdu lub innych ustaleń ze Zleceniodawcą. Tym samym Ocena/Raport może nie ujmować typowych zużyć i uszkodzeń eksploatacyjnych.

PHOTOGRAPHIC DOCUMENTATION



**Photo 1.**  
Przekątna przednia lewa



**Photo 2.**  
Przód

PHOTOGRAPHIC DOCUMENTATION



**Photo 3.**  
Przekątna przednia prawa



**Photo 4.**  
Bok prawy z przodu

PHOTOGRAPHIC DOCUMENTATION



**Photo 5.**  
Bok prawy z tyłu



**Photo 6.**  
Przekątna tylna prawa

PHOTOGRAPHIC DOCUMENTATION



**Photo 7.**  
Tyl



**Photo 8.**  
Przekątna tylna lewa

PHOTOGRAPHIC DOCUMENTATION



**Photo 9.**  
Bok lewy z tyłu



**Photo 10.**  
Bok lewy z przodu

PHOTOGRAPHIC DOCUMENTATION



**Photo 11.**  
Próg lewy (widok od przodu)



**Photo 12.**  
Próg prawy (widok od przodu)

PHOTOGRAPHIC DOCUMENTATION



**Photo 13.**  
Spód pojazdu przód



**Photo 14.**  
Spód pojazdu tył

PHOTOGRAPHIC DOCUMENTATION



**Photo 15.**

Tarcza hamulcowa przednia prawa



**Photo 16.**

Tarcza hamulcowa tylna prawa

PHOTOGRAPHIC DOCUMENTATION



**Photo 17.**  
Tarcza hamulcowa tylna lewa



**Photo 18.**  
Tarcza hamulcowa przednia lewa

PHOTOGRAPHIC DOCUMENTATION



**Photo 19.**  
Bagażnik



**Photo 20.**  
Koło zapasowe

PHOTOGRAPHIC DOCUMENTATION



**Photo 21.**  
Komora silnika



**Photo 22.**  
Numer identyfikacyjny

PHOTOGRAPHIC DOCUMENTATION



**Photo 23.**  
Tabliczka znamionowa



**Photo 24.**  
Zestaw wskaźników - przebieg

PHOTOGRAPHIC DOCUMENTATION



**Photo 25.**

Widok przez otwarte drzwi przednie lewe



**Photo 26.**

Kierownica z lewej strony

PHOTOGRAPHIC DOCUMENTATION



**Photo 27.**

Widok przez otwarte drzwi tylne lewe



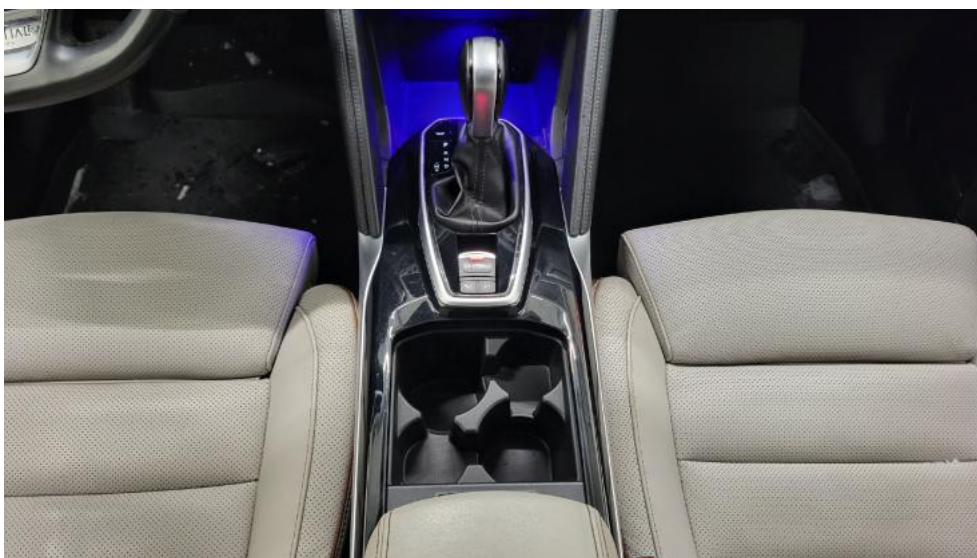
**Photo 28.**

Widok z tylnej kanapy na deskę rozdź.

PHOTOGRAPHIC DOCUMENTATION



**Photo 29.**  
Konsola środkowa



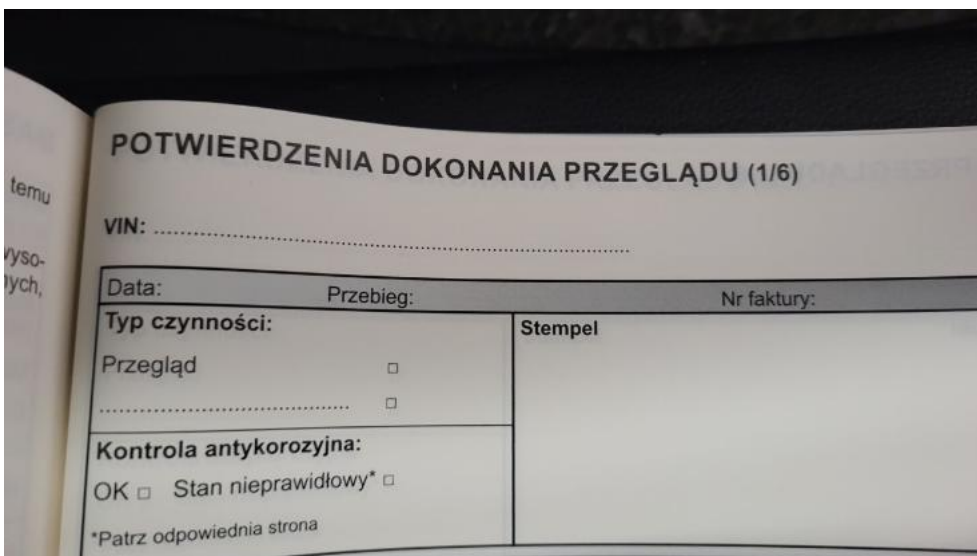
**Photo 30.**  
Tunel środkowy



PHOTOGRAPHIC DOCUMENTATION

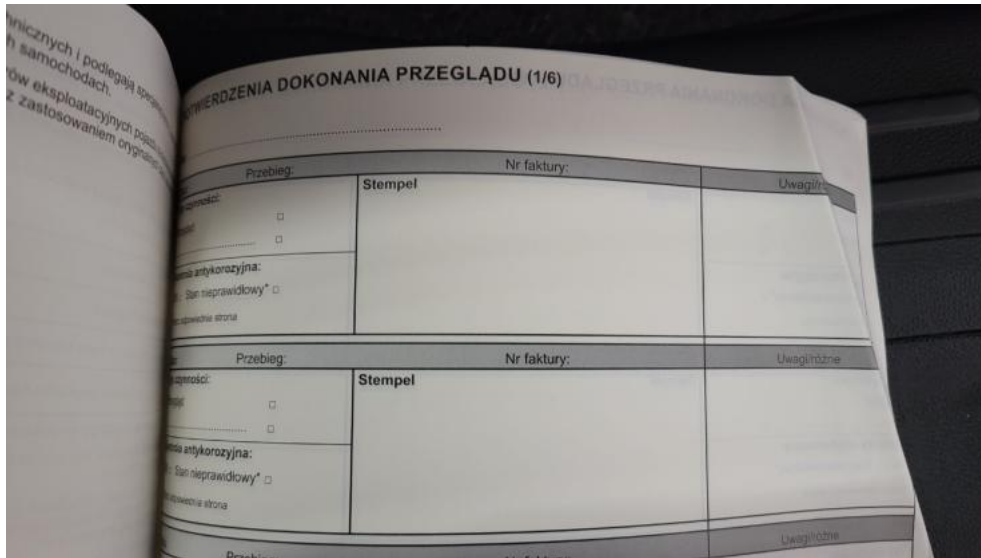


**Photo 33.**  
Dow. Rej. Str.2 i klucze



**Photo 34.**  
Książka serwisowa – dane

PHOTOGRAPHIC DOCUMENTATION



**Photo 35.**  
Książka serwisowa – ostatni przegląd



**Photo 36.**  
Instrukcje

PHOTOGRAPHIC DOCUMENTATION



**Photo 37.**  
Zdjęcie do protokołu

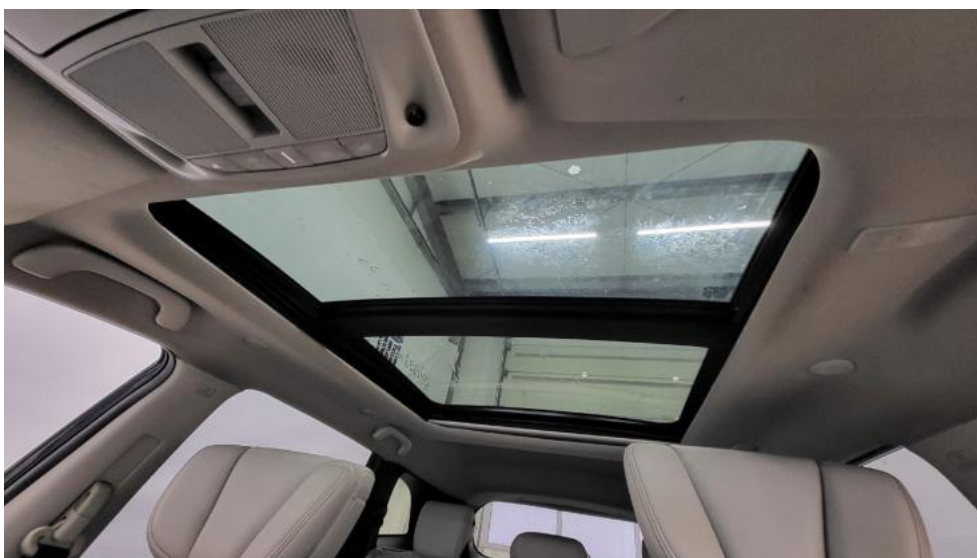


**Photo 38.**  
Zdjęcie do protokołu

PHOTOGRAPHIC DOCUMENTATION



**Photo 39.**  
Zdjęcie do protokołu



**Photo 40.**  
Zdjęcie do protokołu

PHOTOGRAPHIC DOCUMENTATION



**Photo 41.**  
Zdjęcie do protokołu



**Photo 42.**  
Zdjęcie do protokołu

PHOTOGRAPHIC DOCUMENTATION

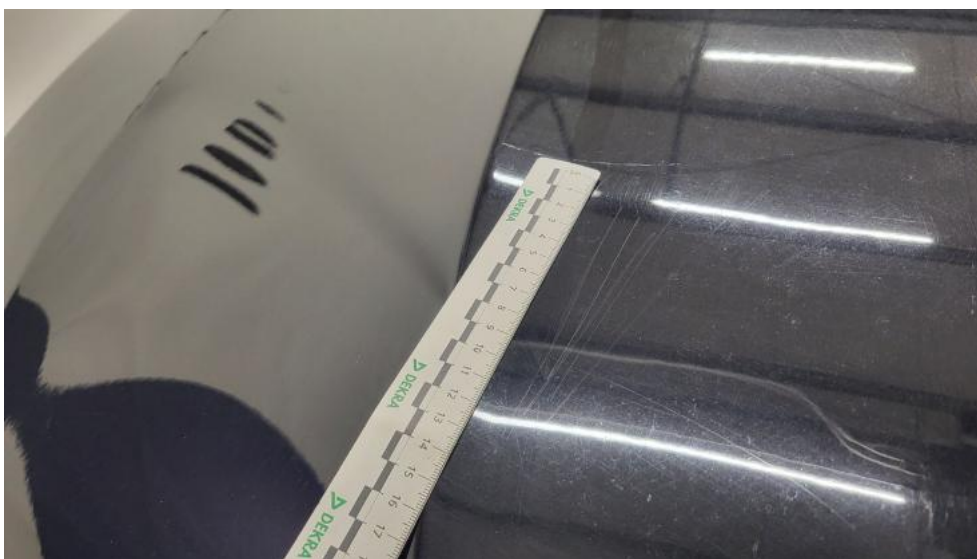


**Photo 43.**  
Zdjęcie do protokołu



**Photo 44.**  
Pióro wycieraczki szyby prz P - Pęknięcie/rozerwanie 1

PHOTOGRAPHIC DOCUMENTATION



**Photo 45.**  
Pokrywa komory silnika - Rysa/odprysk 1



**Photo 46.**  
Pokrywa komory silnika - Wgniecenie/odkształcenie 1

PHOTOGRAPHIC DOCUMENTATION



**Photo 47.**  
Spoiler zderzaka przedniego - Rysa/odprysk 1

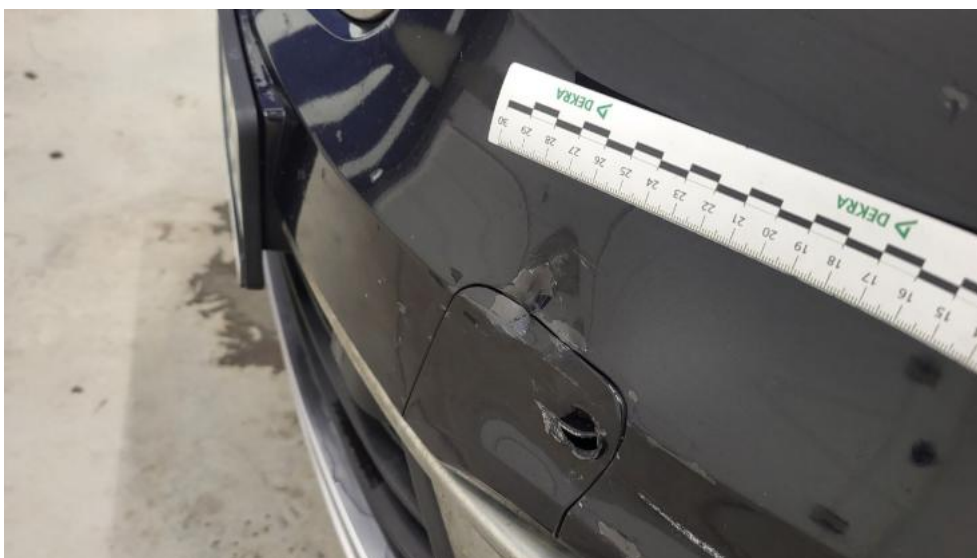


**Photo 48.**  
Zaślepka prz haka hol. - Pęknięcie/rozerwanie 1

PHOTOGRAPHIC DOCUMENTATION



**Photo 49.**  
Zderzak - Rysa/odprysk 1



**Photo 50.**  
Zderzak - Wgniecenie/odkształcenie 1

PHOTOGRAPHIC DOCUMENTATION



**Photo 51.**

Drzwi przednie P - Rysa/odprysk 1



**Photo 52.**

Drzwi przednie P - Wgniecenie/odkształcenie 1

PHOTOGRAPHIC DOCUMENTATION



**Photo 53.**

Drzwi tylne P - Rysa/odprysk 1



**Photo 54.**

Drzwi tylne P - Wgniecenie/odkształcenie 1

PHOTOGRAPHIC DOCUMENTATION



**Photo 55.**  
Listwa drzwi tylnych P - Wgniecenie/odkształcenie 1



**Photo 56.**  
Próg P - Wgniecenie/odkształcenie 1

PHOTOGRAPHIC DOCUMENTATION



**Photo 57.**  
Słupek środkowy P - Wgniecenie/odkształcenie 1



**Photo 58.**  
Błotnik tylny P / Ściana boczna P - Rysa/odprysk 1

PHOTOGRAPHIC DOCUMENTATION



**Photo 59.**  
Błotnik tylny P / Ściana boczna P - Wgniecenie/odkształcenie 1



**Photo 60.**  
Felga aluminiowa tylna P - Rysa/odprysk 1

PHOTOGRAPHIC DOCUMENTATION



**Photo 61.**  
Lampa tylna zew P - Inne 1



**Photo 62.**  
Czujniki parkowania tył - Rysa/odprysk 1

PHOTOGRAPHIC DOCUMENTATION



**Photo 63.**

Listwa śr zderzaka tylnego - Pęknięcie/rozerwanie 1



**Photo 64.**

Listwa śr zderzaka tylnego - Inne 1

PHOTOGRAPHIC DOCUMENTATION



**Photo 65.**  
Pokrywy bagażnika - Wgniecenie/odkształcenie 1



**Photo 66.**  
Spojler zderzaka tylnego - Rysa/odprysk 1

PHOTOGRAPHIC DOCUMENTATION



**Photo 67.**  
Zderzak tylny - Rysa/odprysk 1



**Photo 68.**  
Zderzak tylny - Wgniecenie/odkształcenie 1

PHOTOGRAPHIC DOCUMENTATION



**Photo 69.**  
Zderzak tylny - Pęknięcie/rozerwanie 1



**Photo 70.**  
Zderzak tylny - Pęknięcie/rozerwanie 2

PHOTOGRAPHIC DOCUMENTATION



**Photo 71.**

Zderzak tylny cz dolna - Rysa/odprysk 1



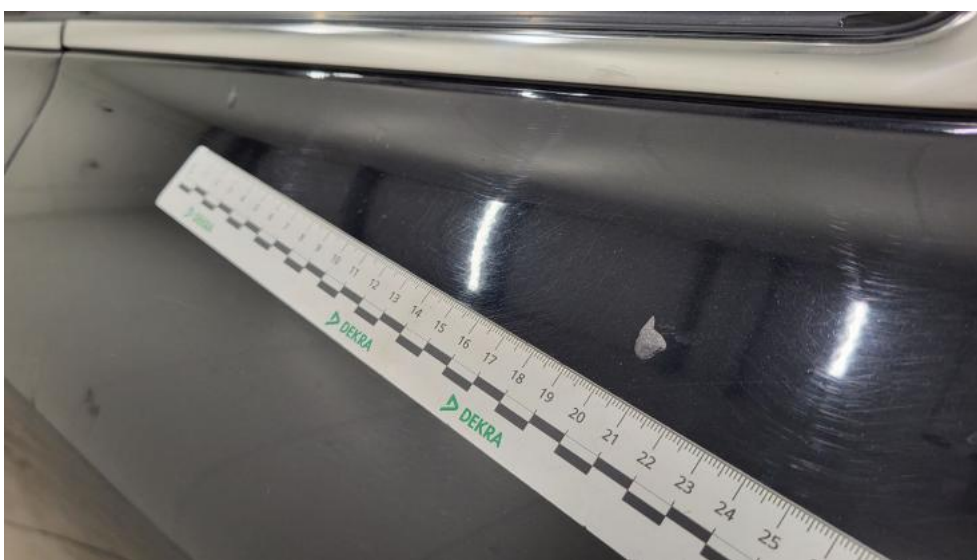
**Photo 72.**

Zderzak tylny cz dolna - Pęknięcie/rozerwanie 1

PHOTOGRAPHIC DOCUMENTATION



**Photo 73.**  
Błotnik tylny L / Ściana boczna L - Wgniecenie/odkształcenie 1



**Photo 74.**  
Błotnik tylny L / Ściana boczna L - Inne 1

PHOTOGRAPHIC DOCUMENTATION



**Photo 75.**

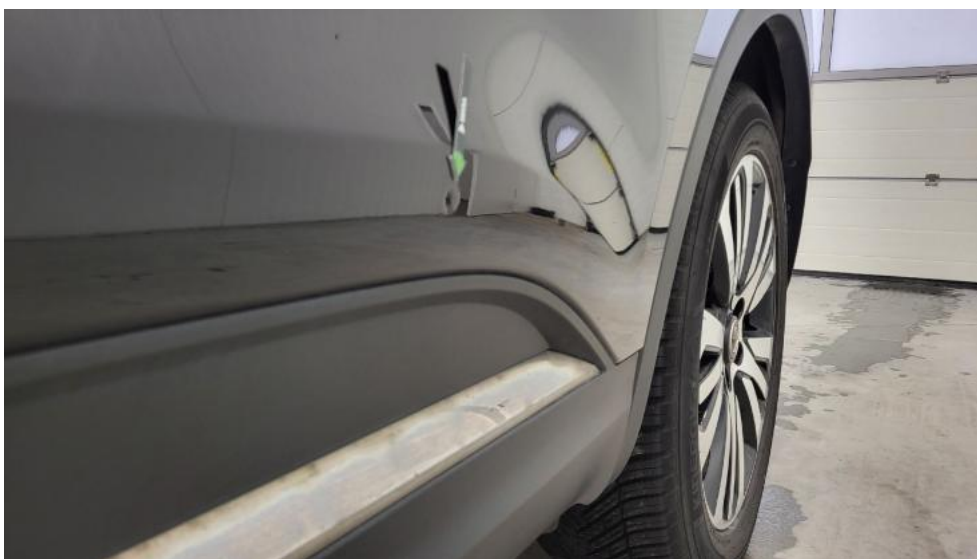
Drzwi przed L - Rysa/odprysk 1



**Photo 76.**

Drzwi tylne L - Rysa/odprysk 1

PHOTOGRAPHIC DOCUMENTATION



**Photo 77.**  
Drzwi tylne L - Wgniecenie/odkształcenie 1

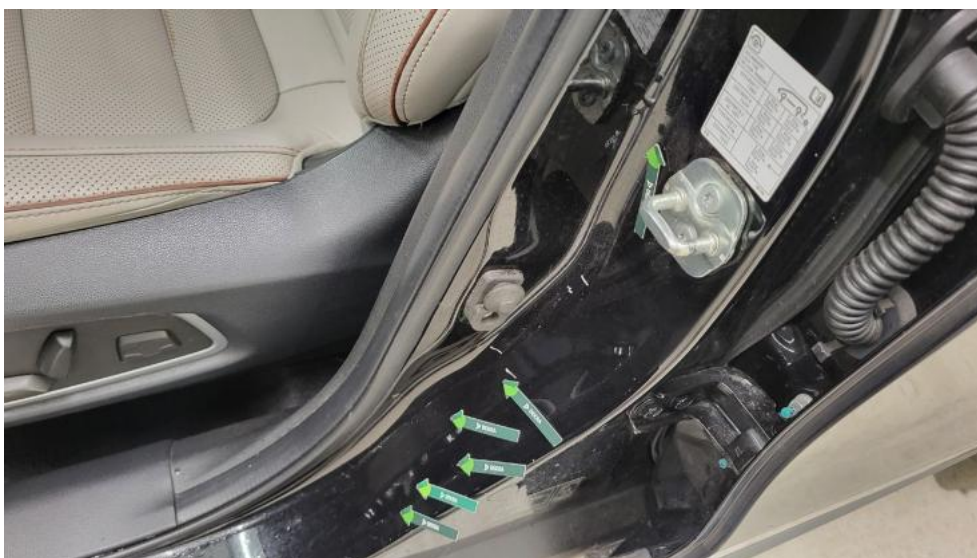


**Photo 78.**  
Próg L - Rysa/odprysk 1

PHOTOGRAPHIC DOCUMENTATION



**Photo 79.**  
Próg L - Wgniecenie/odkształcenie 1



**Photo 80.**  
Słupek środkowy L - Wgniecenie/odkształcenie 1

PHOTOGRAPHIC DOCUMENTATION



**Photo 81.**  
Fotel prz. lew. - Inne 1



**Photo 82.**  
Fotel prz. praw. - Inne 1

PHOTOGRAPHIC DOCUMENTATION



**Photo 83.**  
Kanapa tyl. - Inne 1



**Photo 84.**  
Włączniki/przełączniki drzwi prz L - Inne 1

PHOTOGRAPHIC DOCUMENTATION



**Photo 85.**

Osłona p/słoneczna lewa - Inne 1



**Photo 86.**

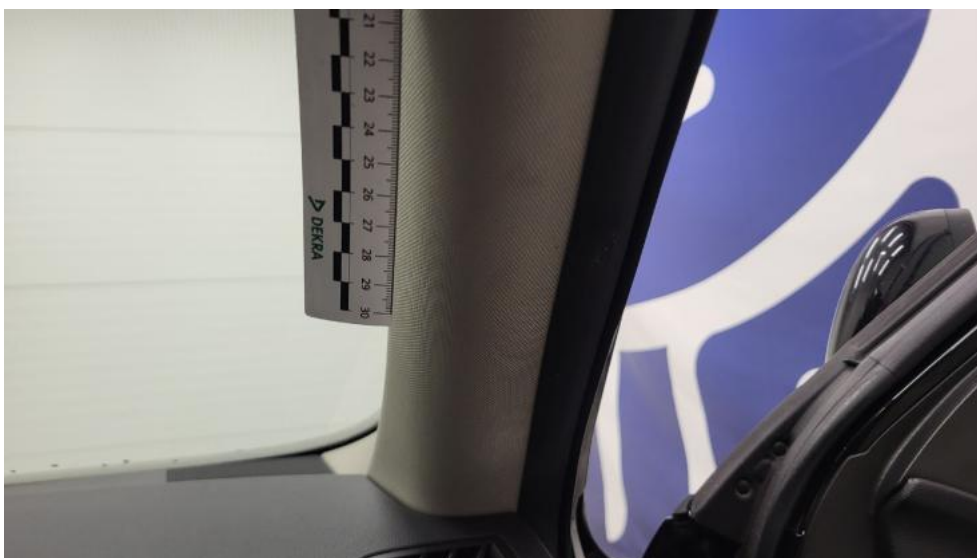
Osłona p/słoneczna prawa - Inne 1

PHOTOGRAPHIC DOCUMENTATION



**Photo 87.**

Wykładzina(y) słupka przedniego L - Inne 1



**Photo 88.**

Wykładzina(y) słupka przedniego P - Inne 1