

Nr zlecenia: 188/15/04/2026/PKO LEASING REMARKETING

z dnia: 2026/04/15

Zeceniodawca:

PKO Leasing
 wi tokrzyska 36
 00-116 Warszawa

Rzeczoznawca:

Albert Kalu ny /zatw. Pion Weryfikacyjny eRzeczoznawcy



Wycena wartości

Zadanie: Ocena stanu technicznego i określenie wartości rynkowej pojazdu

DANE IDENTYFIKACYJNE POJAZDU		Dane: [T] IV-2026
Rodzaj pojazdu:	Samochód terenowy	VIN: N M T K 5 3 B X 0 0 R 1 0 1 2 1 7
Marka:	TOYOTA	Nr rejestracyjny: WR406FU
Model pojazdu:	C-HR 2.0 Hybrid Dynamic Force MR`20 E6AP	Nr Info-Ekspert: 037-03347
Wersja:	Style CVT	Rok produkcji: 2022
Wskazanie drogomierza	61255 km	
Data pierwszej rejestracji	2023/01/02	
Data wykonania badania technicznego	2027/12/16	
Rodzaj nadwozia	coupe 5 drzwiowy 5 osobowy	
Dop. masa całkowita	1930 kg	
Jednostka napędowa	hybrydowa (benzyna/elekt.)	
Pojemność / Moc silnika spalinowego	1987 ccm / 112kW (152KM)	
Moc zespołu napędowego / silnika elektrycznego	135kW (184KM) / 23kW (31KM)	
Liczba cylindrów / Układ cylindrów / Liczba zaworów	4 / rzędowy / 16	
Rodzaj skrzyni biegów	automatyczna	
Rodzaj napędu	przedni (4x2)	
Kolor powłoki lakierowej, (rodzaj lakieru)	Biały 2-warstwowy z efektem metalicznym	

WYPOSA ENIE STANDARDOWE

L.p. Nazwa elementu wyposażenia	L.p. Nazwa elementu wyposażenia
1 Antena radiowa "płetwa rekina"	40 System automatycznego powiadamiania ratunkowego eCall
2 Czujnik zmierzchu	41 System detekcji przeszkód ICS
3 Elementy stylizacyjne deski rozdzielczej i drzwi w kolorze Celestite Grey	42 System kontroli trakcji TRC
4 Elementy stylizacyjne deski rozdzielczej w kolorze ciemnym	43 System monitorowania ciśnienia powietrza w oponach TPMS
5 Fotel kierowcy z regulacją odcinka lędźwiowego elektrycznie	44 System multimedialny Toyota Smart Connect z kolorowym ekranem dotykowym
6 Fotel kierowcy z regulacją wysokości	45 System nawigacji satelitarnej Toyota Connected
7 Fotel pasażera z regulacją wysokości	46 System oświetlenia wnętrza diodami LED rozszerzony
8 Fotele przednie z profilowanym podparciem bocznym	47 System rozpoznawania znaków drogowych RSA
9 Funkcja Follow-Me-Home	48 System stabilizacji toru jazdy VSC
10 Gałka dźwigni zmiany biegów pokryta skórą	49 System sygnalizacji opuszczenia i powrotu na pas ruchu (LDA+SC)
11 Głośniki 6 szt.	50 System wspomagający pokonywanie podjazdów HAC
12 Gniazdo 12V w konsoli centralnej	51 System wspomagania nagłego hamowania BA
13 Hamulec postojowy elektryczny	52 Szyby przednie automatycznie opuszczane i podnoszone
14 Immobilizer	53 Szyby przednie regulowane elektrycznie
15 Kamera cofania	54 Szyby tylne automatycznie opuszczane i podnoszone
16 Kierownica podgrzewana	55 Szyby tylne przyciemniane
17 Kierownica pokryta skórą nappa	56 Szyby tylne regulowane elektrycznie
18 Kierownica wielofunkcyjna	57 wiatła do jazdy dziennej LED
19 Klamki zewnętrzne trznie lakierowane	58 wiatła drogowe automatyczne AHB
20 Klimatyzacja automatyczna 2 strefowa	59 wiatła p/mgienne przednie
21 Kolumna kierownicy regulowana w 2 płaszczyznach	60 wiatła pozycyjne tylne LED
22 Komputer pokładowy	61 Tapicerka tekstylno-skórzana
23 Kurtyny powietrzne boczne	62 Tarcze kół aluminiowe 18" opony 225/50
24 Listwa okienna chromowana	63 Tempomat adaptacyjny ACC
25 Lusterka zewnętrzne trznie lakierowane	64 Tuner radiowy cyfrowy DAB
26 Lusterko wewnętrzne trznie ciemniane automatycznie	65 Usługi łączności Toyota Connected Car
27 Mocowanie fotelika dziecięcego ISOFIX na tylnych skrajnych siedzeniach	66 Wskaźnik stanu hybrydowego układu napędowego
28 Ogranicznik prędkości automatyczny ASL	67 Wspomaganie układu kierowniczego EPS
29 Podłokietnik centralny przedni	68 Wycieraczki z czujnikiem deszczu
30 Podsufitka w kolorze czarnym	69 Wykończenie deski rozdzielczej "miękkie"
31 Poduszka powietrzna kierowcy	70 Wykończenie wewnętrzne trznie elementami w fakturze diamentu
32 Poduszka powietrzna kolanowa kierowcy	71 Wykończenie wewnętrzne trznie elementami w kolorze fortepianowej czerni
33 Poduszka powietrzna pasażera z możliwością odłączenia	72 Wyświetlacz kolorowy na tablicy wskaźników
34 Poduszki powietrzne boczne przednie	73 Zabezpieczenie drzwi tylnych przed otwarciem od wewnątrz
35 Przycisk uruchamiający silnik	74 Zamek centralny zdalnie sterowany
36 Reflektory LED Basic	75 Zestaw głośnomówiący "Bluetooth"
37 Spoiler tylny	76 Zestaw naprawczy opon
38 Sygnalizacja niezapiętych pasów bezpieczeństwa	77 Złotce "USB"
39 System Apple Carplay/Android Auto	
L.p. Nazwa pakietu / elementu pakietu wyposażenia standardowego	
1 ABS + EBD - system dystrybucji siły hamowania	

- ABS - system zapobiegający blokowaniu kół
- System dystrybucji siły hamowania elektroniczny EBD
- 2 Czujniki parkowania - przód/tył
 - Czujniki parkowania - przód
 - Czujniki parkowania - tył
- 3 Fotele przednie podgrzewane
 - Fotel kierowcy podgrzewany
 - Fotel pasażera podgrzewany
- 4 Lusterka zewnętrzne regulowane elektrycznie
 - Lusterka zewnętrzne regulowane elektrycznie
 - Lusterka zewnętrzne podgrzewane elektrycznie
- 5 Siedzenia tylne dzielone i składane 60/40
 - Siedzenia tylne dzielone
 - Siedzenia tylne składane
- 6 System wczesnego reagowania w razie ryzyka zderzenia z funkcją wykrywania pieszych PCS +PD
 - System wczesnego reagowania w razie ryzyka zderzenia PCS
 - System wykrywania pieszych PD

WYPOSAŻENIE DODATKOWE

L.p. Nazwa elementu wyposażenia

- 1 Lakier perłowy Pearl White

OPIS ZAMONTOWANEGO W POJEŻDŻENIU OGUMIENIA

Koło	Marka, typ	Bieżnik [mm]
Przednie lewe:	*FIRESTONE 225/50 R18 99V XL WINTERHAWK 4 TL FR	6,0
Przednie prawe:	*FIRESTONE 225/50 R18 99V XL WINTERHAWK 4 TL FR	6,1
Tylne lewe:	*FIRESTONE 225/50 R18 99V XL WINTERHAWK 4 TL FR	5,7
Tylne prawe:	*FIRESTONE 225/50 R18 99V XL WINTERHAWK 4 TL FR	5,3

KOREKTY WARTOŚCI POJAZDU

KOREKTA ZA PIERWSZĄ REJESTRACJĄ	(+)
KOREKTA ZA WYPOSAŻENIE	(+)
KOREKTA ZA PRZEBIEG	(-)
KOREKTY RÓŻNE:	
Stan utrzymania i dbałość o pojazd	(-)
KOREKTY RÓŻNE RAZEM	(-)
KOREKTA ZA OGUMIENIE	(-)

UWAGI RZECZoznAWCY DOTYCZĄCE WYCENY

Pojazd zweryfikowany w bazie danych historiapojazdu.gov.pl

Raport z dnia:

- 13.03.2026 Zgłoszenie kradzieży pojazdu
- 31.03.2026 Odnalezienie pojazdu lub zakończenie poszukiwania

Oględziny wykonał: Sebastian Konopik

Wycena wykonana: Albert Kalużyński

Uwaga:

Rzecznawca dokonał oględzin pojazdu w warunkach parkingowych, co mogło ograniczyć pełną ocenę jego stanu technicznego. Dodatkowo, jazda próbna została przeprowadzona w warunkach parkingowych, z niewielką prędkością, co może nie odzwierciedlać pełnych warunków eksploatacyjnych. Istnieje możliwość, że w innych okolicznościach ujawnia się dodatkowe uszkodzenia lub usterki, których nie można było wykryć podczas obecnych oględzin.

Zalecamy zatem skorzystanie z możliwości oględzin pojazdu we własnym zakresie lub w Autoryzowanej

Stacji Obsługi danej marki, co pozwoli na pełniejszą weryfikację stanu technicznego pojazdu przed udziałem w aukcji.

OPIS STANU TECHNICZNEGO ZESPOŁÓW POJAZDU



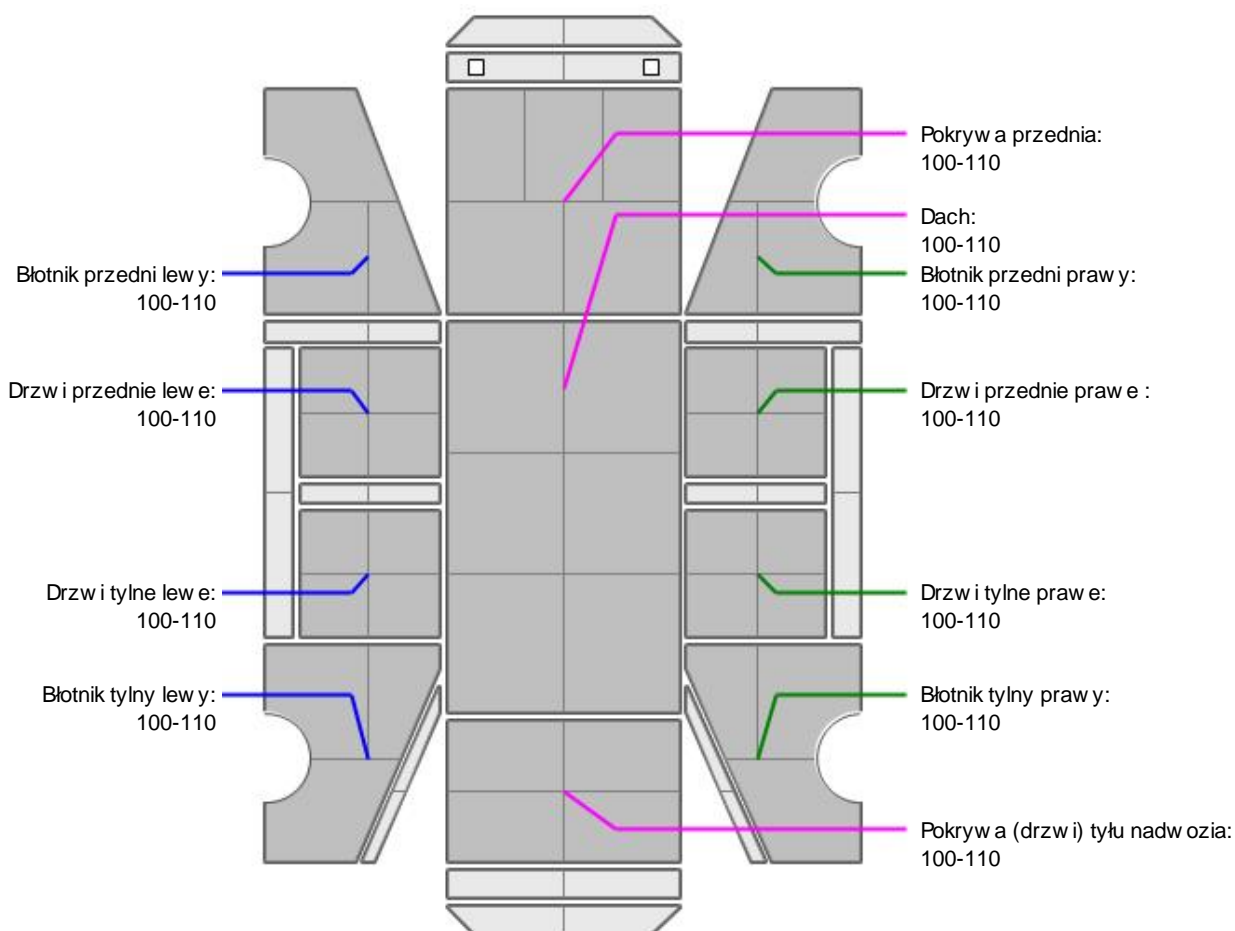
KABINA KIEROWCY - Szkielet i poszycia zewn trzne

L.p.	Nazwa elementu	L / P	Rodzaj uszkodzenia	Opis	Fot. nr
1	Błotnik przedni	P	Zarysowania powłoki lakierowej		
2	Pokrywa przednia		Odpryski powłoki lakierowej		

Na pozostałych elementach obłachowania bryły nadwozia stwierdzono również typowe dla jego okresu eksploatacji uszkodzenia powłoki lakierowej (zarysowania, odpryski, itp.)



KABINA KIEROWCY – Opis powłoki lakierowej



L.p.	Nazwa elementu	L / P	Grubość powłoki [µm]	Opis
1	Pokrywa przednia		100-110	
2	Dach		100-110	
3	Błotnik przedni	L	100-110	
4	Drzwi przednie	L	100-110	
5	Drzwi tylne	L	100-110	
6	Błotnik tylny	L	100-110	
7	Błotnik przedni	P	100-110	

8	Drzwi przednie	P	100-110	
9	Drzwi tylne	P	100-110	
10	Błotnik tylny	P	100-110	
11	Pokrywa (drzwi) tyłu nadwozia		100-110	

Podane przedziały grubo ci powłoki lakierowej poszczególnych elementów dotyczą wyłącznie punktów pomiarowych, tj. trzech wybranych miejsc na danym elemencie nadwozia. Nie oznacza to, że w pozostałych obszarach danego elementu grubość powłoki jest jednakowa ani że nie może wykroczyć poza wskazane zakresy. Pomiary wykonano urządzeniem bezdźwiękowym w posiadaniu rzeczoznawcy. Pomiar wykonany innym przyrządem może się różnić.



WYPOSAŻENIE ZEWNĘTRZNE

L.p.	Nazwa elementu	L / P	Rodzaj uszkodzenia	Opis	Fot. nr
1	Zderzak przedni		Zarysowania		
2	Szyba przednia		Odpryski warstwy zewnętrznej		
3	Klamka zewnętrzna drzwi bocznych przednich	L	Zarysowana		



KABINA KIEROWCY – Wyposażenie wewnętrzne

L.p.	Nazwa elementu	L / P	Rodzaj uszkodzenia	Opis	Fot. nr
1	Fotel przedni kpl.	P	Poplamiony		

Wnętrze pojazdu nosi typowe dla jego okresu eksploatacji zabrudzenia oraz zużycie wszystkich elementów.



ZAWIESZENIE I KOŁA

L.p.	Nazwa elementu	L / P	Rodzaj uszkodzenia	Opis	Fot. nr
1	Tarcza koła przedniego ze stopu lekkiego	P	Zadrapania krawędzi bocznej		

JAZDA KONTROLNA

1	Głośność pracy silnika	BEZ UWAG
2	Praca układu kierowniczego	BEZ UWAG
3	Skuteczność hamulca zasadniczego	BEZ UWAG
4	Skuteczność hamulca pomocniczego	BEZ UWAG
5	Działanie drogowym i szybkościomierza	BEZ UWAG
6	Wskaźnik temperatury silnika	BEZ UWAG
7	Skuteczność ogrzewania i przewietrzania	BEZ UWAG

Próba ruchowa przeprowadzona na zimnym silniku w warunkach parkingowych z prędkością do 15km/h.

DOKUMENTY I KOMPLETACJA POJAZDU

1	Kluczyki (ilość sztuk)	2szt
2	Dowód rejestracyjny	TAK
3	Zestaw narzędzi fabrycznych	TAK
4	Podnośnik samochodowy	TAK
5	Instrukcja obsługi	TAK
6	Gaśnica	TAK

POZOSTAŁE INFORMACJE**1 Pochodzenie pojazdu**

Krajowy

2 Badanie poprawno ci numerów identyfikacyjnych

Odczytany z licznika.

3 Weryfikacja odczytanego stanu drogomierza

Numer VIN wybity na karoserii oraz numer VIN tabliczki znamionowej zgodny z dowodem rejestracyjnym.

Zastrzeżenia ograniczające opinię.

ü Zawarte w niniejszej Wycenie/Raporcie informacje (w tym dotyczące wyposażenia) służy jedynie ogólnym celom informacyjnym. Wycena/Raport nie może być zatem traktowana jako oferta w rozumieniu przepisów Kodeksu Cywilnego oraz opisu towaru ani zapewnienia w rozumieniu art. 4 Ustawy z dnia 27 lipca 2002 roku o szczególnych warunkach sprzedaży konsumenckiej.

ü Wycena/Raport została sporządzona w celu ustalenia istnienia albo nieistnienia uszkodzeń nieakceptowalnych podczas czerpania korzyści z samochodu lub innych okoliczności uzgodnionych w zleceniu. Wycena/Raport nie obejmuje typowych uszkodzeń wynikających z eksploatacji samochodu oraz jego standardowego zużycia.

ü Je li chcesz traktować ten dokument jako źródło wiedzy o samochodzie przy jego zakupie, czynisz to na własną odpowiedzialność. Rzeczoznawca sp.j. nie ponosi odpowiedzialności za takie użycie tej Wyceny/Raporu

ü Niniejsza wycena służy wyłącznie do oszacowania wartości rynkowej przedmiotu wyceny i nie może być wykorzystywana do żadnego innego celu, ni wymieniony powyżej. W szczególności wycena nie może stanowić podstawy do oceny cech i stanu wycenianego obiektu przy jego zakupie.

ü Rzeczoznawca nie bierze na siebie odpowiedzialności za wady ukryte (prawne i fizyczne) oraz ewentualne skutki wynikające z dalszego użytkowania przedmiotu wyceny, a także za skutki wykorzystania samej wyceny.

ü Powyższa wycena nie jest ekspertyzą stanu technicznego przedmiotu wyceny i za taką nie może być uznawana, w szczególności nie może być traktowana jako gwarancja sprzedaży przedmiotu wyceny za oszacowaną wartość.

ü Wycenę przeprowadzono w oparciu o dostarczoną dokumentację oraz badanie organoleptyczne wycenianego obiektu. Nie prowadzono badań diagnostycznych oraz weryfikacji warsztatowej przedmiotu wyceny.

ü Nie stwierdzono dodatkowych niesprawności i/lub uszkodzeń i/lub braków w zakresie możliwym do ustalenia w warunkach oględzin tj. bez dostępu do spodu pojazdu, specjalistycznego sprzętu diagnostycznego, jazdy próbnej wykonanej w warunkach drogowych z obciążeniem.

ü Rzeczoznawca podczas oględzin poza warsztatem nie jest w stanie stwierdzić wypadkowej przeszłości pojazdu. W przypadku podwyższonych wartości pomiarów powłoki lakierowej, konieczna jest ekspertyza w warunkach warsztatowych.

ü Rok produkcji pojazdu - nie weryfikowano. Przyjeto w oparciu o dane przekazane przez Zleceniodawcę.

ü Niniejsza wycena nie może być publikowana w całości w jakimkolwiek dokumencie bez zgody wykonawców i bez uzgodnienia z nimi formy i treści takiej publikacji. Zakaz publikacji nie dotyczy posługiwania się wyceną w umowach cywilno-prawnych zawieranych przez zleceniodawcę i dotyczących przedmiotu

ü Przed odbiorem pojazdu, kupujący zobowiązany jest do konfrontacji rzeczywistego stanu z informacjami zawartymi w wycenie. Odbiór przedmiotu jest równoznaczny ze zrzeczeniem się wszelkich roszczeń, co do stanu technicznego.

ü Nie badano poprawności i/lub budowy numerów identyfikacyjnych/seryjnych obiektu oraz nie weryfikowano prawdziwości danych obiektu.

ü Niniejsza wycena nie może być traktowana jako gwarancja sprzedaży przedmiotu wyceny za oszacowaną wartość.

ü W przypadku ujawnienia dodatkowych informacji dotyczących przedmiotowego pojazdu, niedostępnych w czasie wykonywania niniejszej opinii, zaprezentowane stanowisko może ulec zmianie.

- ü W opinii zało ono, e nie wykryto adnych faktów, które mogłyby istotnie wpływa na warto wycenionego pojazdu, je li w opisie pojazdu nie widnieje inaczej.
- ü Rzeczoznawca nie ponosi odpowiedzialno ci za ewentualne bł dy wynikaj ce z przedstawionych informacji otrzymanych od u ytkownika/sprzedawcy/zamawiaj cego wycen , je li brak podstaw do kwestionowania ich zgodno ci ze stanem rzeczywistym lub te ustalenie stanu rzeczywistego przez rzeczoznawc było niemo liwe lub znacznie utrudnione.
- ü Wyposa enie standardowe wg. Info - Ekspert. Rzeczoznawca nie ponosi odpowiedzialno ci za ewentualne bł dy programu. Lista wyposa enia w wycenie ma charakter pogl dowy i nie potwierdza kompletno ci. Aby ustali specyfikacje fabryczn wyposa enia nale y zwróci si do dealera.
- ü W warunkach, w jakich przeprowadzono ogl dziny rzeczoznawca nie miał mo liwo ci zweryfikowania poprawno ci działania całego wyposa enia.
- ü Opis stanu technicznego pojazdu jest wa ny na dzie ogl dzin. Rzeczoznawca nie bierze odpowiedzialno ci za zmiany stanu pojazdu wynikaj ce z dalszej eksploatacji lub postoju (np. uszkodzenie akumulatora, powi kszenie lub powstanie ognisk korozji, uszkodzenie układu hamulcowego, itp.) – zaleca si sprawdzenie daty wyceny
- ü Je eli elementy jednostki nap dowej, układu przeniesienia nap du itp., s rozmontowane, rzeczoznawca nie weryfikuje kompletno ci poszczególnych układów. Mo liwo wyst pienia braków w kompletacji (np. ze wzgl du na wykorzystanie unieruchomionego pojazdu jako „dawcy cz ci”).
- ü Nie weryfikowano odczytanego stanu drogomierza z zapisami w urz dzeniach elektronicznych pojazdu. Rzeczoznawca nie dokonuje oceny autentyczno ci przebiegu.
- ü W przypadku pojazdów z niesprawnym akumulatorem lub bez niego - podł czenie sprawnego akumulatora nie gwarantuje sprawno ci technicznej pojazdu. W zwi zku z tym przyjmuje si i stan techniczny pojazdu jest nieznanym, istnieje ryzyko ujawnienia wad ukrytych i dodatkowych uszkodze .
- ü Nie weryfikowano gwarancji, statusu pakietów serwisowych i kompletno ci w zakresie osprz tu dodatkowego, z którym przedmiot był zamówiony.

Dokument wystawiony elektronicznie, wa ny bez podpisu

DOKUMENTACJA FOTOGRAFICZNA



Fot. nr 1



Fot. nr 2



Fot. nr 3



Fot. nr 4



Fot. nr 5



Fot. nr 6



Fot. nr 7



Fot. nr 8



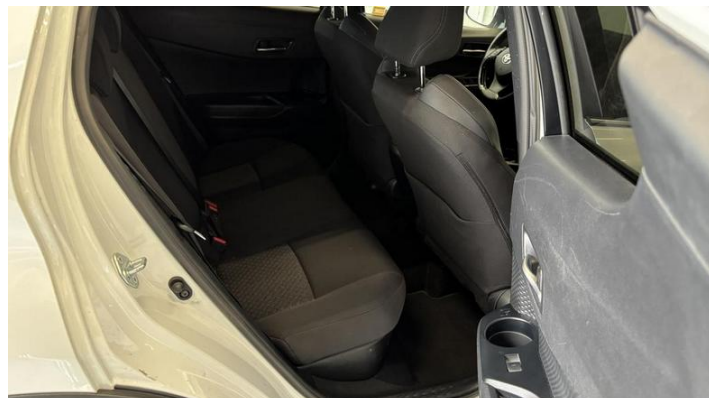
Fot. nr 17



Fot. nr 18



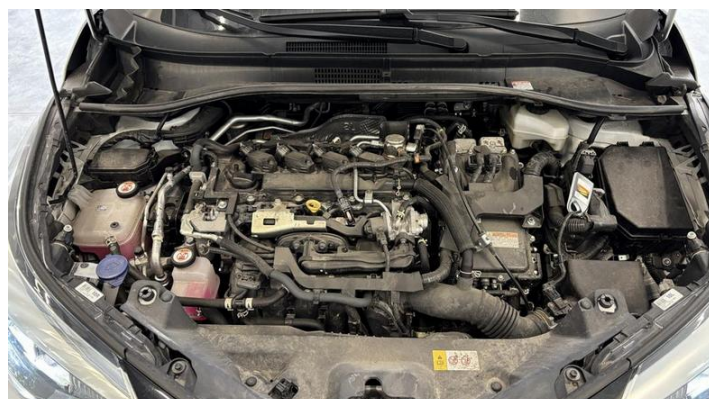
Fot. nr 19



Fot. nr 20



Fot. nr 21



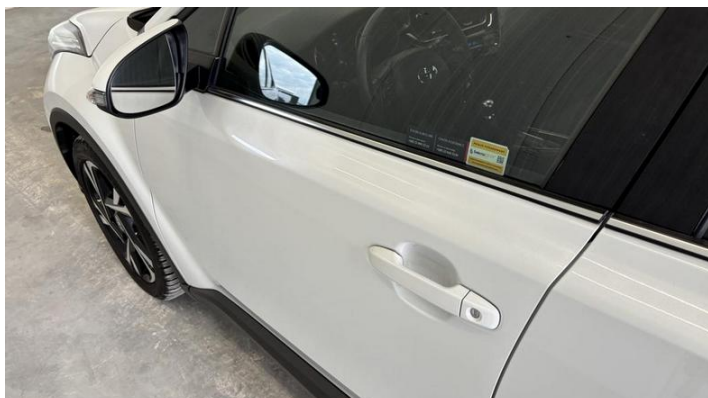
Fot. nr 22



Fot. nr 23



Fot. nr 24



Fot. nr 25



Fot. nr 26



Fot. nr 27



Fot. nr 28



Fot. nr 29



Fot. nr 30



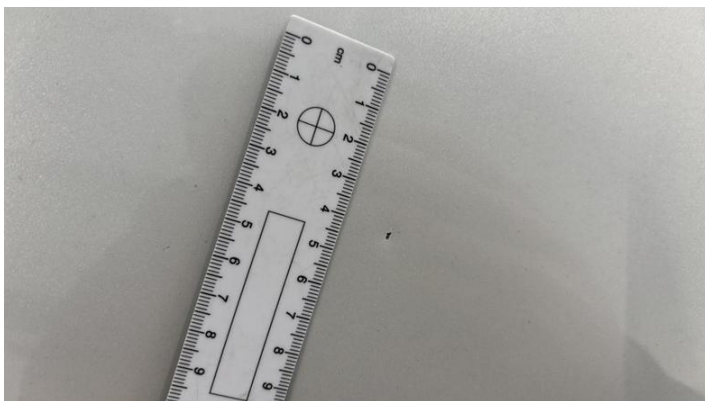
Fot. nr 31



Fot. nr 32



Fot. nr 33



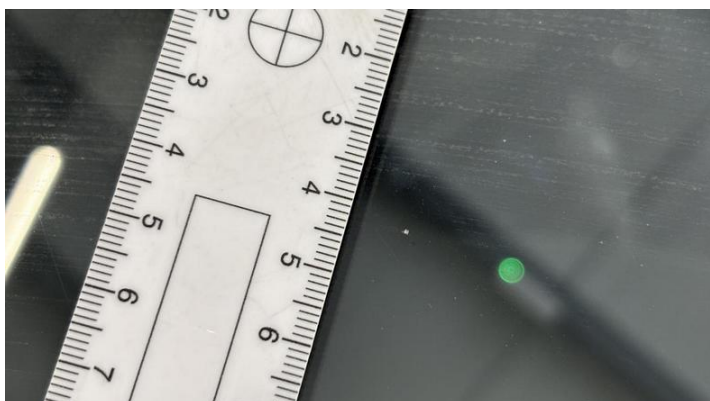
Fot. nr 34



Fot. nr 35



Fot. nr 36



Fot. nr 37



Fot. nr 38



Fot. nr 39



Fot. nr 40

Dokument wystawiony elektronicznie, w pełni bez podpisu