

Nr zlecenia DEKRA: PKOL(W)/LODZ/19999/25/03/19  
Nr zlecenia/szkody: 21/023301  
Data zlecenia: 19-03-2025

**DEKRA Polska - Centrala**  
02-673 Warszawa, ul. Konstruktorska 12A

**Zleceniodawca:**

PKO Leasing SA  
Świętokrzyska 36  
00-116 Warszawa

**Rzeczoznawcy:**

**Kacper Sosnowski (NEW)**  
DEKRA Polska - współpraca O/Warszawa  
**Paweł Szwabowicz**  
DEKRA Polska - O. Lubin

**UWAGA:**

Ze względu na przeznaczenie dokumentu usunięto w nim wszelkie informacje dotyczące wartości pojazdu, cen wyposażenia, korekt, etc.

**Dane pojazdu**

Grupa obiektów (Eurotax)	samochody terenowe
Kod EC (Eurotax)	0131131
Producent	JAGUAR
Model	I-Pace 18-23
Typ/wersja	I-Pace EV400 AWD HSE
Rodzaj nadwozia	KOM
Liczba drzwi/liczba miejsc	5/5
Masa własna [kg]	2229
Dopuszczalna masa całkowita [kg]	2670
Rozstaw osi 1/2	2990
Rodzaj silnika	elektryczny
Układ oczyszczana spalin	-
Pojemność silnika [ccm]	0
Moc silnika [KM/kW]	400/294
Skrzynia biegów	automatyczna 1-biegowa
Nr rejestracyjny	DW5HK01
VIN	SADHA2B16L1F78787
Data 1. rejestracji	27-05-2019
Data nast. bad. techn.	06-03-2026
Rok produkcji	2019 (rok produkcji został zweryfikowany z zewnętrzną bazą danych)
Stan licznika [km]	129 930 (odczytany)
Kolor nadwozia/rodzaj powłoki	czarny/2-warstwowy metalik

**Ogumienie**

Oś	Koło	Producent, typ	Rozmiar	Profil zmierzony
przednia	prawe	HANKOOK, VENTUS S1 EVO3 SUV	245/50 20 105V	3,5 mm
	lewe	HANKOOK, VENTUS S1 EVO3 SUV	245/50 20 105V	3,5 mm
tylna	prawe	HANKOOK, VENTUS S1 EVO3 SUV	245/50 20 105V	4,5 mm
	lewe	HANKOOK, VENTUS S1 EVO3 SUV	245/50 20 105V	4,5 mm

Wyposażenie standardowe wg Eurotax

1. Airbag 6 sztuk
2. Alarm perymetryczny
3. Asystent martwego punktu
4. Asystent parkowania równoległego i prostopadłego oraz wyjazdu z miejsca parkingowego
5. Asystent ruszania na wzniesieniu (Hill Launch Assist)
6. Czujnik bezpiecznego wysiadania z samochodu
7. Czujnik deszczu
8. Czujnik jakości powietrza
9. Czujniki parkowania 360
10. Emisja dźwięku podczas przyśpieszania - Active Sound Design
11. Felgi aluminiowe 20, 5-ramienne, wzór 5068 Diamond Turned, z ogumieniem
12. Fotele przednie regulowane w 18 kierunkach z pamięcią, ogrzewane, chłodzone + fotele tylne ogrzewane
13. Gniazdka: 6 sztuk (2x 12V i 4x USB) + wejście na kartę SIM
14. Gniazdo 12V w bagażniku
15. Grill przedni w kolorze Gloss Black z obwódką w kolorze Satin Chrome
16. Hamulec postojowy, elektryczny
17. InControl Apps
18. Kamera parkowania 360
19. Kanapa tylna składana 60:40
20. Kierownica skórzana, sportowa
21. Kłapa bagażnika otwierana i zamykana elektrycznie, bezdotykowo
22. Klimatyzacja dwustrefowa
23. Lampy przednie Matrix LED ze światłami obrysowymi LED
24. Lampy tylne LED
25. Listwa przedniego zderzaka z wykończeniem Gloss Black
26. Lusterko wewnętrzne elektrochromatyczne
27. Mechanizm różnicowy otwarty, z systemem stabilizacji toru jazdy za pomocą układu hamulcowego
28. Moduł wstępnego elektrycznego ogrzewania kabiny
29. Nakładki na lusterka zewnętrzne w kolorze nadwozia
30. Nakładki progowe, metalowe z napisem Jaguar
31. Obramówki bocznych okien, chromowane
32. Oświetlenie wnętrza 2 - rozszerzone
33. Panel Touch Pro Duo
37. Przewód do ładowania akumulatorów (Wall box oraz publiczne stacje ładowania)
38. Przewód do ładowania akumulatorów (domowego użytku)
39. Schowek na okulary
40. Schowek pod tylną kanapą
41. Secure Tracker
42. Spryskiwacze reflektorów
43. Sterowanie głosowe niektórymi funkcjami nawigacji, audio i Bluetooth (Voice Control)
44. System All Surface Progress Control (ASPC)
45. System JaguarDrive Control (tryby Dynamic, Comfort, ECO oraz Rain, Snow, Ice)
46. System Touch Pro
47. System awaryjnego hamowania
48. System awaryjnego hamowania AEB
49. System awaryjnego hamowania, autonomiczny (AEB)
50. System bezkluczykowego otwierania/zamykania samochodu
51. System monitorowania ciśnienia w oponach (TPMS)
52. System monitorujący zmęczenie kierowcy
53. System nagłośnienia Meridian Surround
54. System nawigacji Pro
55. System przewidywania zasięgu
56. System rozpoznawania znaków drogowych z inteligentnym ogranicznikiem prędkości
57. System wspomagający utrzymanie pasa ruchu
58. System wykrywania ruchu przecinającego drogę cofania
59. System łączności bezprzewodowej Bluetooth
60. Szyba przednia laminowana akustycznie
61. Szyba przednia o obniżonej przepuszczalności promieniowania podczerwonego
62. Szyba tylna odbijająca promienie słoneczne
63. Tapicerka skórzana Windsor (siedzenia Ebony i wnętrze Ebony)
64. Tempomat aktywny ACC z asystentem sterowania kierownicą
65. Uchwyty na kubki - przód i tył
66. Wspomaganie elektryczne kierownicy o zmiennej sile przełożenia (EPAS)
67. Wykończenie dolnej części drzwi - Grained Black
68. Wykończenie wnętrza Gloss Black
69. Wyświetlacz Touch Pro 10

- |   |   |
|---|---|
| 34. Podsufitka Morzine w kolorze Light Oyster | 70. Wyświetlacz zegarów cyfrowy, kolorowy |
| 35. Podłokietnik tylny                        | 71. Zawieszenie sprężynowe                |
| 36. Pro Services i Wi-Fi hotspot              | 72. Zestaw naprawczy do opon              |

Wyposażenie dealerskie (wybrane elementy)

- |                                   |   |
|-----------------------------------|---|
| 1. Dach panoramiczny, stały ..... | - |
| 2. Lakier metalik .....           | - |

**Wartość bazowa pojazdu**

Wartość bazowa pojazdu wg Eurotax (netto) ..... -

**Korekty**PrzebiegWyposażenieInne

- |  |   |
|--|---|
| Stan dbałości o pojazd .....                   | - |
| Wcześniejsze naprawy .....                     | - |
| Braki i uszkodzenia .....                      | - |
| Aktywne kontrolki/sprawdzenie w serwisie ..... | - |

Powyższą wartość określono w oparciu o notowania cen samochodów używanych na rynku polskim Eurotax (baza danych nr 03-2025 POL) z uwzględnieniem parametrów technicznych i rynkowych mających wpływ na wartość pojazdu.

Dla pojazdów zarejestrowanych w Polsce powyższa wartość została określona na dzień sporządzenia wyceny.

Jeżeli pojazd nie jest zarejestrowany w kraju - podana wartość jest wartością hipotetyczną przy założeniu uiszczenia wszelkich opłat i podatków należnych przy wprowadzeniu pojazdu na polski obszar celny.

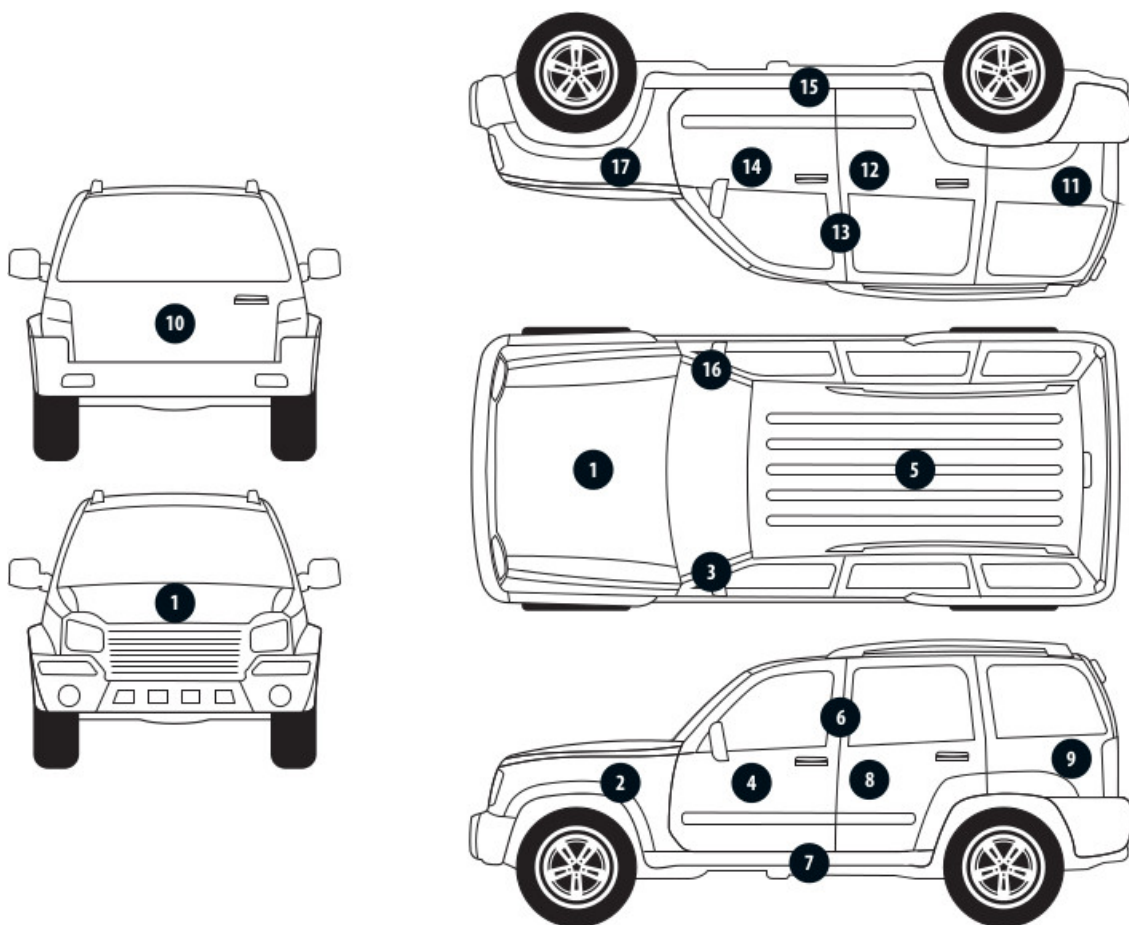
Wydruk podstawowy bez informacji o wartości pojazdu - ze względu na przeznaczenie dokumentu usunięto w nim wszelkie informacje dotyczące wartości pojazdu, cen wyposażenia, korekt, etc.

Data: 27-03-2025

Rzecznik DEKRA:  
Kacper Sosnowski (NEW)  
Paweł Szwabowicz

**Dokument wystawiony elektronicznie ważny bez podpisu.**

Pomiar grubości powłoki lakierowej poj.



Nr punktu kontroli	Kontrolowany element	Zmierzony przedział grubości powłoki lakierowej [µm]
1	Pokrywa przednia	150 - 500
3	Słupek przedni lewy	do 150
4	Drzwi przednie lewe	do 150
5	Dach	do 150
6	Słupek środkowy lewy	do 150
7	Próg lewy	do 150
8	Drzwi tylne lewe	do 150
9	Ściana boczna lewa	do 150
11	Ściana boczna prawa	do 150
12	Drzwi tylne prawe	do 150
13	Słupek środkowy prawy	do 150
14	Drzwi przednie prawe	do 150
15	Próg prawy	do 150
16	Słupek przedni prawy	do 150

Opis stanu technicznego

Szczegółowy opis stanu technicznego zawarto w Opisie stanu technicznego załączonym do niniejszej ekspertyzy.

Uwagi ogólne - dot. wyceny**Dokumenty pojazdu**

Podczas oględzin przedstawiono dowód rej. poj. oraz wykonano jego fot. cyfrowe, które załączono do ekspertyzy.

Podczas oględzin nie przedstawiono do wglądu książki serwisowej pojazdu.

**Informacja dotycząca pochodzenia pojazdu**

Pojazd zakupiony w kraju u autoryzowanego przedstawiciela danej marki.

**Dodatkowe uwagi dotyczące sam. osobowego:**

Nie dotyczy.

**Jazda próbna**

Przeprowadzono próbę ruchową pojazdu.

Jazda próbna w pełnym zakresie niemożliwa. Poniżej podano komentarz:

Warunki parkingowe

**Badanie poprawności i/lub budowy numerów identyfikacyjnych/seryjnych obiektu:**

Nie badano.

**Weryfikacja prawdziwości danych obiektu, w tym roku produkcji i innych.**

Nie przeprowadzono - przyjęto wg okazanych dokumentów i wskazanych źródeł.

**Zabezpieczenia przeciwkradzieżowe**

Immobiliser

- Nie weryfikowano odczytanego stanu drogomierza z zapisami w urządzeniach elektronicznych pojazdu.
- Niniejsza ekspertyza służy wyłącznie do oszacowania wartości rynkowej przedmiotu wyceny i nie może być wykorzystywana do żadnego innego celu, niż wymieniony powyżej. Wycena nie może stanowić podstawy do oceny cech i stanu wycenianego obiektu przy jego zakupie.
- Rzeczoznawca nie bierze na siebie odpowiedzialności za wady ukryte (prawne i fizyczne) oraz ewentualne skutki wynikające z dalszego użytkowania przedmiotu wyceny, a także za skutki wykorzystania samej wyceny.
- Powyższa wycena nie jest szczegółową ekspertyzą stanu technicznego przedmiotu wyceny i za taką nie może być uznawana, w szczególności nie może być traktowana jako gwarancja sprzedaży przedmiotu wyceny za oszacowaną wartość.
- Niniejsza wycena nie może być publikowana w całości w jakimkolwiek dokumencie bez zgody wykonawców i bez uzgodnienia z nimi formy i treści takiej publikacji.
- Wycenę przeprowadzono w oparciu o dostarczoną dokumentację oraz badanie organoleptyczne wycenianego obiektu. Nie prowadzono badań diagnostycznych oraz weryfikacji warsztatowej przedmiotu wyceny.
- Niniejsza wycena została sporządzona na podstawie oględzin wycenianego przedmiotu w warunkach

występujących w miejscu jego udostępnienia.

---

Uwagi do zlecenia - dot. wyceny

**Kluczyki**

TAK

1

---

Uwagi Rzeczoznawcy - dot. wyceny

Rysy na samochodzie. Aktywna kontrolka ciśnienia w kołach. Brak możliwości włączenia head-up display.

Zastrzeżenia ograniczające - dot. wyceny

- W Ocenie/Raporcie uwzględniono niesprawności, uszkodzenia, braki itp., które były możliwe do stwierdzenia organoleptycznego, w warunkach oględzin (z uwzględnieniem: stanu czystości pojazdu, warunków atmosferycznych, oświetlenia itd.) oraz bez weryfikacji serwisowej, bez dostępu do spodu pojazdu, bez specjalistycznego sprzętu diagnostycznego (w tym bez diagnostyki komputerowej), bez jazdy próbnej wykonanej w warunkach drogowych z obciążeniem.
- W ramach Oceny/Raportu nie weryfikowano odczytanego stanu drogomierza z zapisami w urządzeniach elektronicznych pojazdu.
- Rzeczoznawca nie bierze na siebie odpowiedzialności za wady ukryte (prawne i fizyczne) oraz ewentualne skutki wynikające z dalszego użytkowania przedmiotu oceny, a także za skutki wykorzystania samej oceny.
- Podane przedziały grubości powłoki lakierowej, dotyczą punktów pomiarowych. Nie mogą być traktowane jako gwarancja, że grubość powłoki lakierowej w innych punktach nie wykracza poza te przedziały.
- Zawarte w niniejszej Ocenie/Raporcie informacje (w tym dotyczące wyposażenia) służą jedynie ogólnym celom informacyjnym. Ocena/Raport nie może być zatem traktowana jako oferta w rozumieniu przepisów Kodeksu Cywilnego oraz opisu towaru ani zapewnienia w rozumieniu art. 4 Ustawy z dnia 27 lipca 2002 roku o szczególnych warunkach sprzedaży konsumenckiej.
- Niniejsza Ocena/Raport nie jest szczegółową oceną stanu technicznego.

Ocenę/Raport wykonano w kierunku ujawnienia uszkodzeń nieakceptowanych z punktu widzenia właściwego przewodnika zwrotu pojazdu lub innych ustaleń ze Zleceniodawcą. Tym samym Ocena/Raport może nie ujmować typowych zużyć i uszkodzeń eksploatacyjnych.

DOKUMENTACJA FOTOGRAFICZNA



**Fot. 1.**  
Przekątna przednia lewa



**Fot. 2.**  
Przód

DOKUMENTACJA FOTOGRAFICZNA



**Fot. 3.**  
Przekątna przednia prawa



**Fot. 4.**  
Bok prawy z przodu



DOKUMENTACJA FOTOGRAFICZNA



**Fot. 5.**  
Bok prawy z tyłu



**Fot. 6.**  
Przekątna tylna prawa

DOKUMENTACJA FOTOGRAFICZNA



**Fot. 7.**  
Tyl



**Fot. 8.**  
Przekątna tylna lewa

DOKUMENTACJA FOTOGRAFICZNA



**Fot. 9.**  
Bok lewy z tyłu



**Fot. 10.**  
Bok lewy z przodu

DOKUMENTACJA FOTOGRAFICZNA



**Fot. 11.**  
Próg lewy (widok od przodu)



**Fot. 12.**  
Próg prawy (widok od przodu)

DOKUMENTACJA FOTOGRAFICZNA



**Fot. 13.**  
Spód pojazdu przód



**Fot. 14.**  
Spód pojazdu tył

DOKUMENTACJA FOTOGRAFICZNA

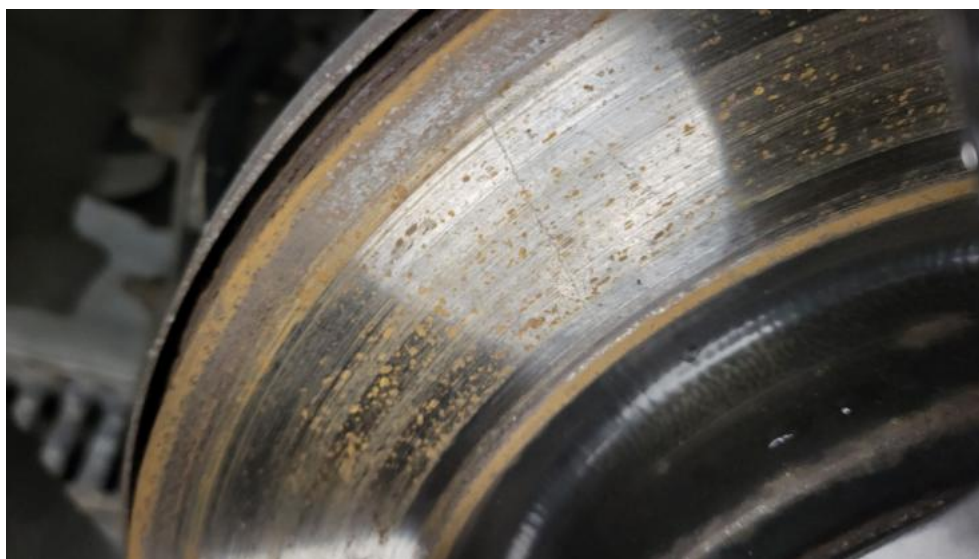


**Fot. 15.**  
Tarcza hamulcowa przednia prawa



**Fot. 16.**  
Tarcza hamulcowa tylna prawa

DOKUMENTACJA FOTOGRAFICZNA



**Fot. 17.**  
Tarcza hamulcowa tylna lewa



**Fot. 18.**  
Tarcza hamulcowa przednia lewa

DOKUMENTACJA FOTOGRAFICZNA



**Fot. 19.**  
Bagażnik



**Fot. 20.**  
Koło zapasowe



DOKUMENTACJA FOTOGRAFICZNA



**Fot. 21.**  
Komora silnika



**Fot. 22.**  
Numer identyfikacyjny

DOKUMENTACJA FOTOGRAFICZNA



**Fot. 23.**  
Tabliczka znamionowa



**Fot. 24.**  
Zestaw wskaźników - przebieg

DOKUMENTACJA FOTOGRAFICZNA



**Fot. 25.**  
Widok przez otwarte drzwi przednie lewe



**Fot. 26.**  
Kierownica z lewej strony

DOKUMENTACJA FOTOGRAFICZNA



**Fot. 27.**

Widok przez otwarte drzwi tylne lewe



**Fot. 28.**

Widok z tylnej kanapy na deskę rozd.

DOKUMENTACJA FOTOGRAFICZNA



**Fot. 29.**  
Konsola środkowa



**Fot. 30.**  
Tunel środkowy



DOKUMENTACJA FOTOGRAFICZNA



**Fot. 33.**  
Dow. Rej. Str.2 i klucze



**Fot. 34.**  
Przewód ładowania baterii trakcyjnej

DOKUMENTACJA FOTOGRAFICZNA



**Fot. 35.**  
Zdjęcie do protokołu



**Fot. 36.**  
Zdjęcie do protokołu



DOKUMENTACJA FOTOGRAFICZNA



**Fot. 37.**  
Zdjęcie do protokołu



**Fot. 38.**  
Zdjęcie do protokołu

DOKUMENTACJA FOTOGRAFICZNA



**Fot. 39.**  
Zdjęcie do protokołu



**Fot. 40.**  
Zdjęcie do protokołu

DOKUMENTACJA FOTOGRAFICZNA



**Fot. 41.**  
Zdjęcie do protokołu



**Fot. 42.**  
Zdjęcie do protokołu

DOKUMENTACJA FOTOGRAFICZNA



**Fot. 43.**  
Zdjęcie do protokołu



**Fot. 44.**  
Zdjęcie do protokołu

DOKUMENTACJA FOTOGRAFICZNA



**Fot. 45.**  
Zdjęcie do protokołu



**Fot. 46.**  
Zdjęcie do protokołu

DOKUMENTACJA FOTOGRAFICZNA



**Fot. 47.**  
Pokrywa komory silnika - Inne 1



**Fot. 48.**  
Zderzak - zdjęcie poglądowe 1

DOKUMENTACJA FOTOGRAFICZNA

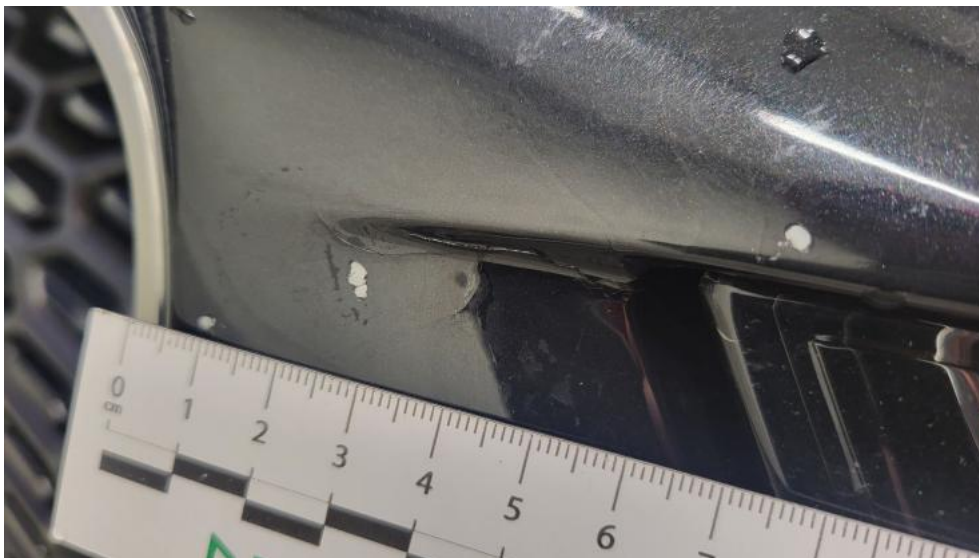


**Fot. 49.**  
Zderzak - Rysa/odprysk 1



**Fot. 50.**  
Zderzak - Wgniecenie/odkształcenie 1

DOKUMENTACJA FOTOGRAFICZNA



**Fot. 51.**  
Zderzak - Pęknięcie/rozerwanie 1



**Fot. 52.**  
Zderzak - Pęknięcie/rozerwanie 2



DOKUMENTACJA FOTOGRAFICZNA



**Fot. 53.**  
Zderzak przedni cz dolna - Inne 1



**Fot. 54.**  
Zderzak przedni cz dolna - Inne 2

DOKUMENTACJA FOTOGRAFICZNA



**Fot. 55.**  
Błotnik przedni P - Wgniecenie/odkształcenie 1



**Fot. 56.**  
Błotnik przedni P - Wgniecenie/odkształcenie 2

DOKUMENTACJA FOTOGRAFICZNA



**Fot. 57.**  
Felga aluminiowa przednia P - Rysa/odprysk 1



**Fot. 58.**  
Drzwi przednie P - Wgniecenie/odkształcenie 1

DOKUMENTACJA FOTOGRAFICZNA



**Fot. 59.**  
Drzwi przednie P - Wgniecenie/odkształcenie 2



**Fot. 60.**  
Drzwi tylne P - Rysa/odprysk 1

DOKUMENTACJA FOTOGRAFICZNA



**Fot. 61.**  
Listwa drzwi przednich P - Inne 1



**Fot. 62.**  
Listwa drzwi przednich P - Inne 2

DOKUMENTACJA FOTOGRAFICZNA



**Fot. 63.**  
Felga aluminiowa tylna P - Rysa/odprysk 1



**Fot. 64.**  
Nakładka pokrywy tylnej - Rysa/odprysk 1

DOKUMENTACJA FOTOGRAFICZNA



**Fot. 65.**  
Pokrywy bagażnika - Wgniecenie/odkształcenie 1



**Fot. 66.**  
Zderzak tylny - Rysa/odprysk 1

DOKUMENTACJA FOTOGRAFICZNA



**Fot. 67.**

Drzwi przed L - Rysa/odprysk 1



**Fot. 68.**

Drzwi przed L - Wgniecenie/odkształcenie 1



DOKUMENTACJA FOTOGRAFICZNA

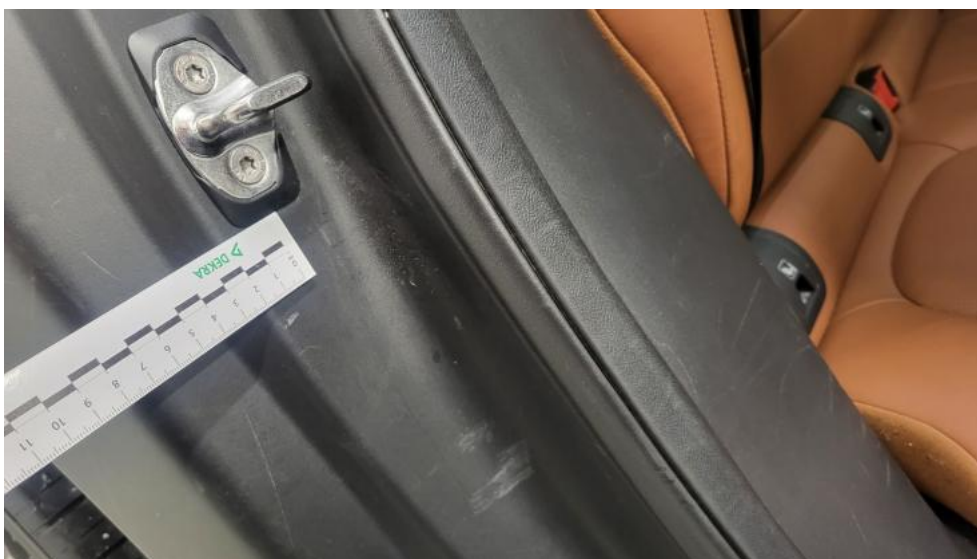


**Fot. 69.**  
Lusterko wsteczne wew - Inne 1



**Fot. 70.**  
Wykładzina(y) słupka tylnego L - Rysa/odprysk 1

DOKUMENTACJA FOTOGRAFICZNA



**Fot. 71.**  
Wykładzina(y) słupka tylnego P - Rysa/odprysk 1



**Fot. 72.**  
Listwy progowe lew. - Wgniecenie/odkształcenie 1

DOKUMENTACJA FOTOGRAFICZNA



**Fot. 73.**  
Listwy progowe praw. - Wgniecenie/odkształcenie 1



**Fot. 74.**  
Wykładzina pokrywy tylnej - Rysa/odprysk 1