

Nr zlecenia DEKRA: PKOL(W)/LODZ/04971/26/01/21  
Nr zlecenia/szkody: PS22/02930  
Data zlecenia: 21-01-2026

**DEKRA Polska - Centrala**  
02-673 Warszawa, ul. Konstruktorska 12A

**Zleceniodawca:**

PKO Leasing SA  
Świętokrzyska 36  
00-116 Warszawa

**Rzeczoznawcy:**

**Kacper Sosnowski (NEW)**  
DEKRA Polska - współpraca O/Warszawa  
**Andrzej Sosnowski**  
DEKRA Polska - Centrala

**UWAGA:**

Ze względu na przeznaczenie dokumentu usunięto w nim wszelkie informacje dotyczące wartości pojazdu, cen wyposażenia, korekt, etc.

**Dane pojazdu**

Grupa obiektów (Eurotax)	samochody osobowe
Kod EC (Eurotax)	0109031
Producent	AUDI
Model	A6 Avant [4G] 14-18
Typ/wersja	A6 3.0 TDI Quattro S tronic
Rodzaj nadwozia	KOM
Liczba drzwi/liczba miejsc	5/5
Masa własna [kg]	1830
Dopuszczalna masa całkowita [kg]	2460
Rozstaw osi 1/2	2912
Rodzaj silnika	z zapłonem samoczynnym
Układ oczyszczana spalin	DPF
Pojemność silnika [ccm]	2967
Moc silnika [KM/kW]	218/160
Skrzynia biegów	automatyczna
Nr rejestracyjny	SK535WN
VIN	WAUZZZ4G9HN107441
Data 1. rejestracji	04-04-2017
Data nast. bad. techn.	09-04-2026
Rok produkcji	2017 (rok produkcji został zweryfikowany z zewnętrzną bazą danych)
Stan licznika [km]	177 975 (odczytany)
Kolor nadwozia/rodzaj powłoki	czarny/2-warstwowy metalizowany

**Ogumienie**

Oś	Koło	Producent, typ	Rozmiar	Profil zmierzony
przednia	prawe	BRIDGESTONE, BLIZZAK LM005	245/45 18 100V	5,0 mm
	lewe	BRIDGESTONE, BLIZZAK LM005	245/45 18 100V	5,0 mm
tylna	prawe	BRIDGESTONE, BLIZZAK LM005	245/45 18 100V	5,0 mm
	lewe	BRIDGESTONE, BLIZZAK LM005	245/45 18 100V	5,0 mm

Wyposażenie standardowe wg Eurotax

1. ABS - system zapobiegający blokowaniu się kół podczas hamowania
2. Adaptacyjne światła hamowania - aut. włączanie światel awaryjnych w przypadku nagłego hamowania
3. Airbag 6 sztuk (czołowe poduszki kierowcy i pasażera, boczne poduszki- przód, kurtyny powietrzne)
4. Alarm
5. Asystent światel drogowych - funkcja automatycznego włączania/wyłączania światel drogowych
6. Audi drive select - regulacja charakterystyki układu kierowniczego
7. Audi pre sense basic - system wspomagający bezpieczeństwo kierowcy i pasażerów
8. Czujnik ciśnienia w oponach
9. Czujnik deszczu
10. Czujnik zmierzchowy światel
11. Dywaniki welurowe - przód i tył
12. ESC - układ stabilizacji toru jazdy
13. Elektryczne wspomaganie otwierania i zamykania bagażnika
14. Elementy dekoracyjne wnętrza - Satin
15. Felgi aluminiowe 17 (6-ramienne) z ogumieniem 225/55
16. Fotele przednie z manualną regulacją wysokości
17. Gniazdo 12V w bagażniku
18. Hamulec postojowy - elektromechaniczny
19. Kierownica wielofunkcyjna 4-ramienna - skórzana
20. Klimatyzacja automatyczna
21. Kolumna kierownicy z manualną regulacją położenia
22. Komputer pokładowy z monochromatycznym wyświetlaczem
23. Koło zapasowe - dojazdowe
24. Lakier uni
25. Lampy ksenonowe PLUS ze spryskiwaczami i światłami do jazdy dziennej LED
26. Lampy tylne wykonane w technice diodowej (LED)
27. Listwy progowe z aluminium
28. Listwy wokół szyb bocznych, srebrne
29. Lusterka boczne regulowane elektrycznie
30. Lusterka boczne w kolorze nadwozia
31. Lusterka boczne, ogrzewane
32. Popielniczka i zapalniczka
33. Przedni podłokietnik
34. Przycisk Start/Stop
35. Radio MMI
36. Relingi dachowe w kolorze srebrnym
37. Spojler dachowy w kolorze nadwozia
38. Sygnalizacja niezapiętych pasów bezpieczeństwa
39. System MMI z 6,5 calowym wyświetlaczem (chowany)
40. System Start/Stop z systemem rekuperacji
41. Szyby przednie i tylne regulowane elektrycznie
42. Szyby termoizolacyjne
43. Tapicerka tkaninowa Effekt
44. Tempomat
45. Tylne kanapa składana, dzielona
46. Tylne podłokietnik
47. Uchwyty ISOFIX - przód i tył
48. Wspomaganie układu kierowniczego - Servotronic
49. Zamek centralny z pilotem
50. Zawieszenie dynamiczne
51. Śruby zabezpieczające koła przed kradzieżą

Wyposażenie dealerskie (wybrane elementy)

1. Audi parking system przód/tył - czujniki parkowania ..... -
2. Elektryczne wspomaganie otwierania i zamykania bagażnika ..... -
3. Fotele przednie sportowe ..... -  
Fotele przednie sportowe  
Fotele przednie z elektryczną regulacją podparcia kręgosłupa
4. Kierownica wielofunkcyjna 4-ramienna - skórzana i ogrzewana ..... -
5. Komputer pokładowy z funkcją optymalizacji zużycia paliwa z kolorowym wyświetlaczem ..... -
6. Lakier metalik ..... -
7. Lampy w technologii LED Audi Matrix (diodowe) z dynamicznym asystentem światel drogowych, skątne ..... -
8. Lusterka boczne elektrycznie składane ..... -

9. Pakiet promocyjny Comfort .....	-
Fotele przednie ogrzewane	
Tapicerka skórzana Milano	
System nagłośnienia Audi Sound System	
Fotele przednie z elektryczną regulacją podparcia kręgosłupa	
Lampy w technologii LED (diodowe) z asystentem świateł drogowych, skrętne	
System nawigacji satelitarnej MMI Navigation plus na dysku twardej z MMI touch	
Audi Connect + Audi Phone Box	
10. Rezygnacja z pakietu dla palących .....	-
11. S line selection .....	-
Felgi aluminiowe 18 (5-ramienne) V-design z ogumieniem 245/45	
Pakiet stylistyczny S line Exterior	
12. Tapicerka łączona Alcantara/skóra .....	-

## Wartość bazowa pojazdu

Wartość bazowa pojazdu wg Eurotax (netto) .....

## Korekty

Pierwsza rejestracja

Wyposażenie

Ogumienie

Inne

Wcześniejsze naprawy .....

Braki uszkodzenia stan, weryfikacja serwisowa .....

Powyższą wartość określono w oparciu o notowania cen samochodów używanych na rynku polskim Eurotax (baza danych nr 01-2026 POL) z uwzględnieniem parametrów technicznych i rynkowych mających wpływ na wartość pojazdu.

Dla pojazdów zarejestrowanych w Polsce powyższa wartość została określona na dzień sporządzenia wyceny.

Jeżeli pojazd nie jest zarejestrowany w kraju - podana wartość jest wartością hipotetyczną przy założeniu uiszczenia wszelkich opłat i podatków należnych przy wprowadzeniu pojazdu na polski obszar celny.

Wydruk podstawowy bez informacji o wartości pojazdu - ze względu na przeznaczenie dokumentu usunięto w nim wszelkie informacje dotyczące wartości pojazdu, cen wyposażenia, korekt, etc.

Data: 30-01-2026

Rzecznik DEKRA:  
Kacper Sosnowski (NEW)  
Andrzej Sosnowski

**Dokument wystawiony elektronicznie ważny bez podpisu.**

Pomiar grubości powłoki lakierowej poj.



Nr punktu kontroli	Kontrolowany element	Zmierzony przedział grubości powłoki lakierowej [µm]
1	Pokrywa przednia	150 - 1000
2	Błotnik przedni lewy	do 150
3	Słupek przedni lewy	do 150
4	Drzwi przednie lewe	150 - 300
5	Dach	do 150
6	Słupek środkowy lewy	do 150
7	Próg lewy	do 150
8	Drzwi tylne lewe	do 150
9	Błotnik tylny lewy	150 - 200
10	Pokrywa/klapa	do 150
11	Błotnik tylny prawy	150 - 2000
12	Drzwi tylne prawe	150 - 300
13	Słupek środkowy prawy	do 150
14	Próg prawy	do 150
15	Drzwi przednie prawe	150 - 200
16	Słupek przedni prawy	do 150
17	Błotnik przedni prawy	do 150

Opis stanu technicznego

Szczegółowy opis stanu technicznego zawarto w Opisie stanu technicznego załączonym do niniejszej ekspertyzy.

Uwagi ogólne - dot. wyceny**Dokumenty pojazdu**

Podczas oględzin przedstawiono dowód rej. poj. oraz wykonano jego fot. cyfrowe, które załączono do ekspertyzy.

Podczas oględzin przedstawiono do wglądu książkę serwisową, a jej nr podano poniżej:  
elektroniczna

**Informacja dotycząca pochodzenia pojazdu**

Brak wiarygodnych danych.

**Zabezpieczenia przeciwkradzieżowe - immobiliser:**

- w wyniku przeprowadzonych oględzin pojazdu nie stwierdzono niesprawności immobilisera w zakresie możliwym do ustalenia podczas oględzin pojazdu w warunkach pozawarsztatowych.

**Zabezpieczenia przeciwkradzieżowe - inne:**

- nie stwierdzono.

**Dodatkowe uwagi dotyczące sam. osobowego:**

Nie dotyczy.

**Jazda próbna**

Przeprowadzono próbę ruchową pojazdu.

Jazda próbna w pełnym zakresie niemożliwa. Poniżej podano komentarz:  
ograniczenia placowe

**Badanie poprawności i/lub budowy numerów identyfikacyjnych/seryjnych obiektu:**

Nie badano.

**Weryfikacja prawdziwości danych obiektu, w tym roku produkcji i innych.**

Nie przeprowadzono - przyjęto wg okazanych dokumentów i wskazanych źródeł.

- Nie weryfikowano odczytanego stanu drogomierza z zapisami w urządzeniach elektronicznych pojazdu.
- Niniejsza ekspertyza służy wyłącznie do oszacowania wartości rynkowej przedmiotu wyceny i nie może być wykorzystywana do żadnego innego celu, niż wymieniony powyżej. Wycena nie może stanowić podstawy do oceny cech i stanu wycenianego obiektu przy jego zakupie.
- Rzeczoznawca nie bierze na siebie odpowiedzialności za wady ukryte (prawne i fizyczne) oraz ewentualne skutki wynikające z dalszego użytkowania przedmiotu wyceny, a także za skutki wykorzystania samej wyceny.
- Powyższa wycena nie jest szczegółową ekspertyzą stanu technicznego przedmiotu wyceny i za taką nie może być uznawana, w szczególności nie może być traktowana jako gwarancja sprzedaży przedmiotu wyceny za oszacowaną wartość.
- Niniejsza wycena nie może być publikowana w całości w jakimkolwiek dokumencie bez zgody wykonawców i bez uzgodnienia z nimi formy i treści takiej publikacji.

- Wycenę przeprowadzono w oparciu o dostarczoną dokumentację oraz badanie organoleptyczne wycenianego obiektu. Nie prowadzono badań diagnostycznych oraz weryfikacji warsztatowej przedmiotu wyceny.

- Niniejsza wycena została sporządzona na podstawie oględzin wycenianego przedmiotu w warunkach występujących w miejscu jego udostępnienia.

---

#### Uwagi do zlecenia - dot. wyceny

#### **Kluczyki**

TAK

2

---

#### Uwagi Rzecznawcy - dot. wyceny

Aktywna kontrolka silnika. Rysy na samochodzie. Brak zaślepek w tylnej kanapie. Wymagana wymiana oleju od 6100km i przegląd od 300km. Widoczne wady lakiernicze. Pokrywa bagażnika otwiera się elektrycznie w niepełnym zakresie. Odpryski na szybie czołowej. Brak dekielka felgi prawej przedniej.

Rzecznawca dokonał oględzin pojazdu w warunkach parkingowych, co mogło ograniczyć pełną ocenę jego stanu technicznego. Dodatkowo, jeżeli jazda próbna została przeprowadzona (informacje w treści raportu), to wykonano ją w warunkach parkingowych, z niewielką prędkością, co może nie odzwierciedlać pełnych warunków eksploatacyjnych. Istnieje możliwość, że w innych okolicznościach ujawnią się dodatkowe uszkodzenia lub usterki, których nie można było wykryć podczas obecnych oględzin. Zalecamy zatem skorzystanie z możliwości oględzin pojazdu we własnym zakresie lub w Autoryzowanej Stacji Obsługi danej marki, co pozwoli na pełniejszą weryfikację stanu technicznego pojazdu przed udziałem w aukcji."

#### Zastrzeżenia ograniczające - dot. wyceny

Nie weryfikowano szczegółowo stanu układu napędowego, zawieszenia, kierowniczego, hamulcowego oraz wydechowego. Ocena została wykonana bez użycia podnośnika i specjalistycznego sprzętu diagnostycznego, nie dokonywano demontażu osłon i innych elementów. Ocena określa ogólny stan pojazdu na dzień oględzin w miejscu jego udostępnienia, nie może być zatem traktowana jako kompleksowa ocena stanu technicznego. Specyfikacja wg. programu operacyjnego w zakresie wyposażenia standardowego i dodatkowego nie gwarantuje zgodności ze stanem faktycznym w zakresie możliwym do ustalenia przez rzeczoznawcę podczas oględzin pojazdu. Pomiar grubości powłoki lakierowej wykonano w miejscach możliwych do ich wykonania pomiary nie gwarantują oryginalności poszczególnych elementów poddanych ocenie.

- W Ocenie/Raporcie uwzględniono niesprawności, uszkodzenia, braki itp., które były możliwe do stwierdzenia organoleptycznego, w warunkach oględzin (z uwzględnieniem: stanu czystości pojazdu, warunków atmosferycznych, oświetlenia itd.) oraz bez weryfikacji serwisowej, bez dostępu do spodu pojazdu, bez specjalistycznego sprzętu diagnostycznego (w tym bez diagnostyki komputerowej), bez jazdy próbnej wykonanej w warunkach drogowych z obciążeniem.
- W ramach Oceny/Raportu nie weryfikowano odczytanego stanu drogomierza z zapisami w urządzeniach elektronicznych pojazdu.
- Rzecznawca nie bierze na siebie odpowiedzialności za wady ukryte (prawne i fizyczne) oraz ewentualne skutki wynikające z dalszego użytkowania przedmiotu oceny, a także za skutki wykorzystania samej oceny.

- Podane przedziały grubości powłoki lakierowej, dotyczą punktów pomiarowych. Nie mogą być traktowane jako gwarancja, że grubość powłoki lakierowej w innych punktach nie wykracza poza te przedziały.
- Zawarte w niniejszej Ocenie/Raporcie informacje (w tym dotyczące wyposażenia) służą jedynie ogólnym celom informacyjnym. Ocena/Raport nie może być zatem traktowana jako oferta w rozumieniu przepisów Kodeksu Cywilnego oraz opisu towaru ani zapewnienia w rozumieniu art. 4 Ustawy z dnia 27 lipca 2002 roku o szczególnych warunkach sprzedaży konsumenckiej.
- Niniejsza Ocena/Raport nie jest szczegółową oceną stanu technicznego.

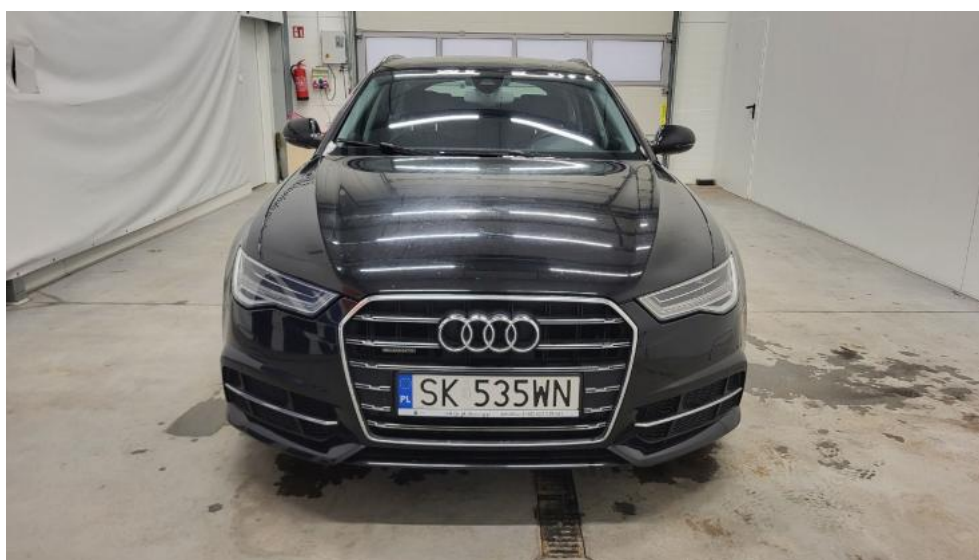
Ocenę/Raport wykonano w kierunku ujawnienia uszkodzeń nieakceptowanych z punktu widzenia właściwego przewodnika zwrotu pojazdu lub innych ustaleń ze Zleceniodawcą. Tym samym Ocena/Raport może nie ujmować typowych zużyć i uszkodzeń eksploatacyjnych.



DOKUMENTACJA FOTOGRAFICZNA



**Fot. 1.**  
Przekątna przednia lewa



**Fot. 2.**  
Przód



DOKUMENTACJA FOTOGRAFICZNA



**Fot. 3.**  
Przekątna przednia prawa



**Fot. 4.**  
Bok prawy z przodu

DOKUMENTACJA FOTOGRAFICZNA



**Fot. 5.**  
Bok prawy z tyłu



**Fot. 6.**  
Przekątna tylna prawa

DOKUMENTACJA FOTOGRAFICZNA



**Fot. 7.**  
Tyl



**Fot. 8.**  
Przekątna tylna lewa

DOKUMENTACJA FOTOGRAFICZNA



**Fot. 9.**  
Bok lewy z tyłu



**Fot. 10.**  
Bok lewy z przodu



DOKUMENTACJA FOTOGRAFICZNA



**Fot. 11.**  
Próg lewy (widok od przodu)



**Fot. 12.**  
Próg prawy (widok od przodu)

DOKUMENTACJA FOTOGRAFICZNA



**Fot. 13.**  
Spód pojazdu przód



**Fot. 14.**  
Spód pojazdu tył



DOKUMENTACJA FOTOGRAFICZNA



**Fot. 15.**  
Tarcza hamulcowa przednia prawa



**Fot. 16.**  
Tarcza hamulcowa tylna prawa

DOKUMENTACJA FOTOGRAFICZNA



**Fot. 17.**  
Tarcza hamulcowa tylna lewa



**Fot. 18.**  
Tarcza hamulcowa przednia lewa

DOKUMENTACJA FOTOGRAFICZNA



**Fot. 19.**  
Bagażnik



**Fot. 20.**  
Koło zapasowe



DOKUMENTACJA FOTOGRAFICZNA



**Fot. 21.**  
Komora silnika



**Fot. 22.**  
Numer identyfikacyjny

DOKUMENTACJA FOTOGRAFICZNA



**Fot. 23.**  
Tabliczka znamionowa



**Fot. 24.**  
Zestaw wskaźników - przebieg

DOKUMENTACJA FOTOGRAFICZNA



**Fot. 25.**  
Widok przez otwarte drzwi przednie lewe



**Fot. 26.**  
Kierownica z lewej strony



DOKUMENTACJA FOTOGRAFICZNA



**Fot. 27.**  
Widok przez otwarte drzwi tylne lewe



**Fot. 28.**  
Widok z tylnej kanapy na deskę rozd.

DOKUMENTACJA FOTOGRAFICZNA



**Fot. 29.**  
Konsola środkowa



**Fot. 30.**  
Tunel środkowy

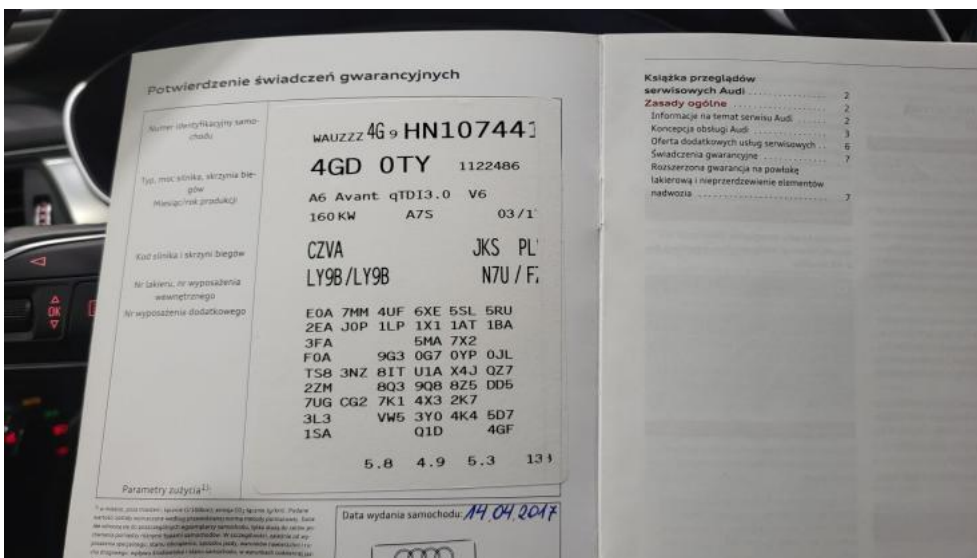




DOKUMENTACJA FOTOGRAFICZNA



**Fot. 33.**  
Dow. Rej. Str.2 i klucze



**Fot. 34.**  
Książka serwisowa – dane

DOKUMENTACJA FOTOGRAFICZNA



**Fot. 35.**  
Książka serwisowa – ostatni przegląd

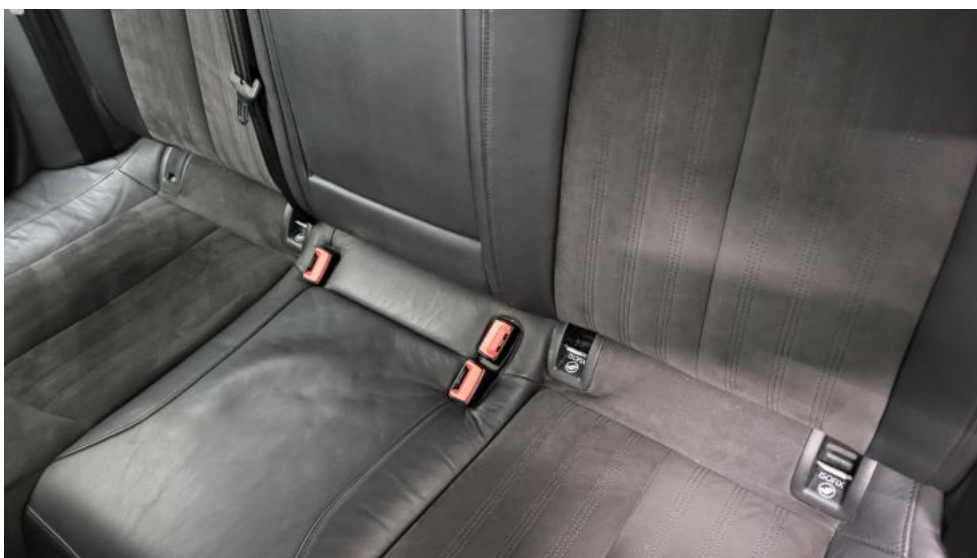


**Fot. 36.**  
Zdjęcie do protokołu

DOKUMENTACJA FOTOGRAFICZNA



**Fot. 37.**  
Zdjęcie do protokołu



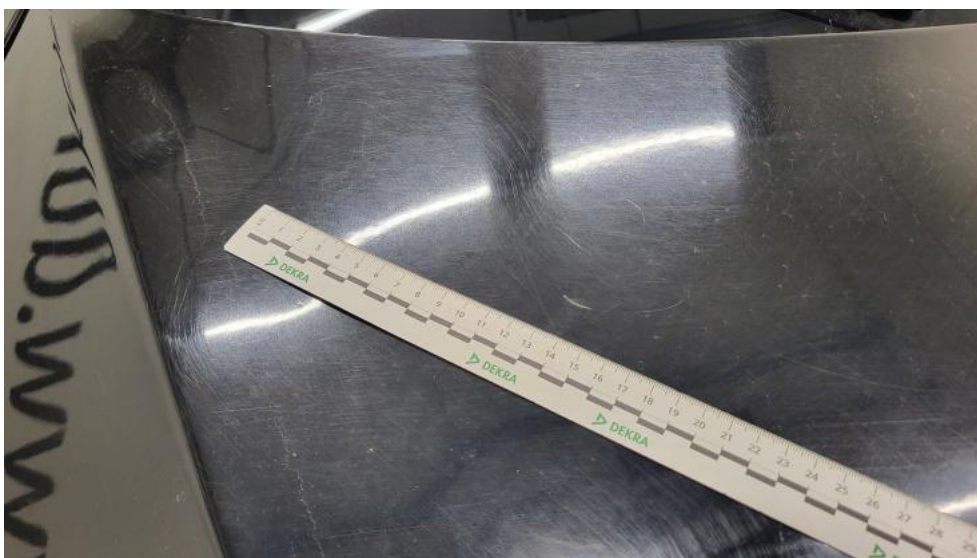
**Fot. 38.**  
Zdjęcie do protokołu



DOKUMENTACJA FOTOGRAFICZNA

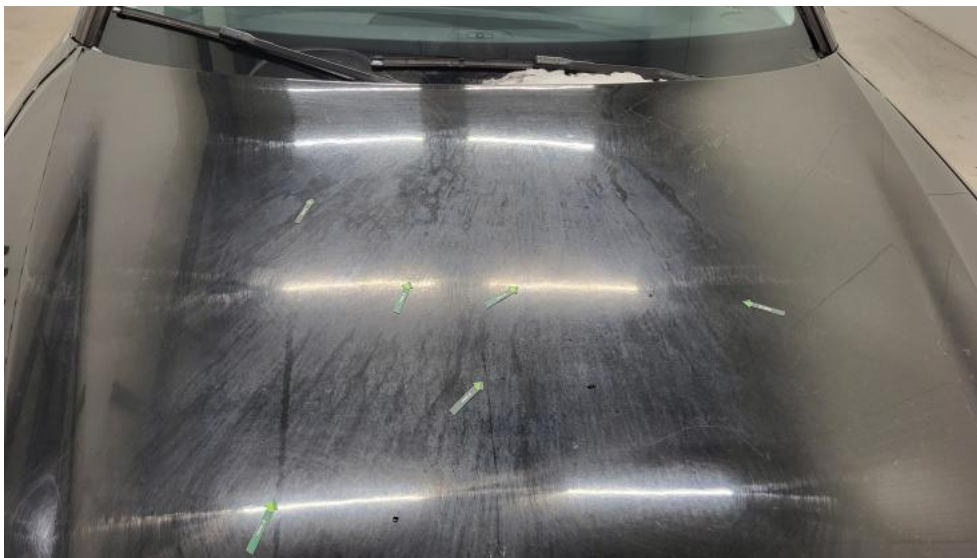


**Fot. 39.**  
Zdjęcie do protokołu



**Fot. 40.**  
Pokrywa komory silnika - Rysa/odprysk 1

DOKUMENTACJA FOTOGRAFICZNA



**Fot. 41.**  
Pokrywa komory silnika - Wgniecenie/odkształcenie 1



**Fot. 42.**  
Pokrywa komory silnika - Inne 1

DOKUMENTACJA FOTOGRAFICZNA



**Fot. 43.**  
Spoiler zderzaka przedniego - Rysa/odprysk 1



**Fot. 44.**  
Zderzak - Rysa/odprysk 1

DOKUMENTACJA FOTOGRAFICZNA



**Fot. 45.**  
Zderzak - Wgniecenie/odkształcenie 1



**Fot. 46.**  
Zderzak - Wgniecenie/odkształcenie 2



DOKUMENTACJA FOTOGRAFICZNA



**Fot. 47.**  
Zderzak - Pęknięcie/rozerwanie 1



**Fot. 48.**  
Zderzak - Inne 1

DOKUMENTACJA FOTOGRAFICZNA



**Fot. 49.**  
Błotnik przedni P - Rysa/odprysk 1



**Fot. 50.**  
Felga aluminiowa przednia P - Rysa/odprysk 1

DOKUMENTACJA FOTOGRAFICZNA



**Fot. 51.**  
Felga aluminiowa przednia P - Inne 1



**Fot. 52.**  
Drzwi przednie P - Rysa/odprysk 1

DOKUMENTACJA FOTOGRAFICZNA



**Fot. 53.**  
Drzwi przednie P - Wgniecenie/odkształcenie 1



**Fot. 54.**  
Drzwi tylne P - Rysa/odprysk 1



DOKUMENTACJA FOTOGRAFICZNA



**Fot. 55.**  
Drzwi tylne P - Rysa/odprysk 2



**Fot. 56.**  
Klamka drzwi tyl P - Rysa/odprysk 1

DOKUMENTACJA FOTOGRAFICZNA



**Fot. 57.**  
Lusterko zew P - Rysa/odprysk 1



**Fot. 58.**  
Słupek przedni P - Wgniecenie/odkształcenie 1

DOKUMENTACJA FOTOGRAFICZNA



**Fot. 59.**  
Błotnik tylny P / Ściana boczna P - Wgniecenie/odkształcenie 1



**Fot. 60.**  
Felga aluminiowa tylna P - Rysa/odprysk 1

DOKUMENTACJA FOTOGRAFICZNA



**Fot. 61.**

Zderzak tylny - Wgniecenie/odkształcenie 1



**Fot. 62.**

Zderzak tylny - Wgniecenie/odkształcenie 2



DOKUMENTACJA FOTOGRAFICZNA



**Fot. 63.**  
Zderzak tylny() - Wgniecenie/odkształcenie 3



**Fot. 64.**  
Błotnik tylny L / Ściana boczna L - zdjęcie pogładowe 1

DOKUMENTACJA FOTOGRAFICZNA



**Fot. 65.**  
Błotnik tylny L / Ściana boczna L - Rysa/odprysk 1



**Fot. 66.**  
Błotnik tylny L / Ściana boczna L - Wgniecenie/odkształcenie 1

DOKUMENTACJA FOTOGRAFICZNA



**Fot. 67.**  
Felga aluminiowa tylna L - Rysa/odprysk 1



**Fot. 68.**  
Drzwi przed L - Rysa/odprysk 1

DOKUMENTACJA FOTOGRAFICZNA



**Fot. 69.**  
Drzwi przed L - Wgniecenie/odkształcenie 1



**Fot. 70.**  
Drzwi tylne L - Rysa/odprysk 1



DOKUMENTACJA FOTOGRAFICZNA



**Fot. 71.**  
Drzwi tylne L - Rysa/odprysk 2



**Fot. 72.**  
Drzwi tylne L() - Rysa/odprysk 3

DOKUMENTACJA FOTOGRAFICZNA



**Fot. 73.**  
Próg L - Rysa/odprysk 1



**Fot. 74.**  
Zamek drzwi przednich L - Inne 1

DOKUMENTACJA FOTOGRAFICZNA



**Fot. 75.**  
Błotnik przedni L - Rysa/odprysk 1



**Fot. 76.**  
Felga Aluminiowa przednia L - Rysa/odprysk 1

DOKUMENTACJA FOTOGRAFICZNA



**Fot. 77.**  
Koło kierownicy - Rysa/odprysk 1



**Fot. 78.**  
Konsola tunelu śr. - Inne 1



DOKUMENTACJA FOTOGRAFICZNA



**Fot. 79.**  
Fotel prz. lew. - Rysa/odprysk 1



**Fot. 80.**  
Fotel prz. praw. - Inne 1

DOKUMENTACJA FOTOGRAFICZNA



**Fot. 81.**  
Kanapa tyl. - Rysa/odprysk 1



**Fot. 82.**  
Tapicerka drzwi przednich L - zdjęcie pogładowe 1

DOKUMENTACJA FOTOGRAFICZNA



**Fot. 83.**  
Tapicerka drzwi przednich L - Inne 1



**Fot. 84.**  
Osłona p/słoneczna lewa - Inne 1

DOKUMENTACJA FOTOGRAFICZNA



**Fot. 85.**  
Osłona p/słoneczna prawa - Inne 1



**Fot. 86.**  
Podsufitka - Inne 1



DOKUMENTACJA FOTOGRAFICZNA



**Fot. 87.**

Wykładzina(y) słupka przedniego L - Rysa/odprysk 1