

Nr zlecenia DEKRA: PKOL(W)/LODZ/02270/26/01/12  
Nr zlecenia/szkody: 21/053854  
Data zlecenia: 12-01-2026

**DEKRA Polska - Centrala**  
02-673 Warszawa, ul. Konstruktorska 12A

**Zleceniodawca:**

PKO Leasing SA  
Świętokrzyska 36  
00-116 Warszawa

**Rzeczoznawcy:**

**Kacper Sosnowski (NEW)**  
DEKRA Polska - współpraca O/Warszawa  
**Andrzej Sosnowski**  
DEKRA Polska - Centrala

**UWAGA:**

Ze względu na przeznaczenie dokumentu usunięto w nim wszelkie informacje dotyczące wartości pojazdu, cen wyposażenia, korekt, etc.

**Dane pojazdu**

Grupa obiektów (Eurotax)	samochody terenowe
Kod EC (Eurotax)	0151586
Producent	BMW
Model	X6 [G06] 19-23
Typ/wersja	X6 M Competition
Rodzaj nadwozia	hatchback
Liczba drzwi/liczba miejsc	5/5
Masa własna [kg]	2320
Dopuszczalna masa całkowita [kg]	3000
Rozstaw osi 1/2	2975
Rodzaj silnika	z zapłonem iskrowym
Układ oczyszczania spalin	GPF
Pojemność silnika [ccm]	4395
Moc silnika [KM/kW]	625/460
Skrzynia biegów	automatyczna
Nr rejestracyjny	CB917NE
VIN	WBSCY010009J70612
Data 1. rejestracji	02-12-2021
Data nast. bad. techn.	02-12-2026
Rok produkcji	2021 (rok produkcji został zweryfikowany z zewnętrzną bazą danych)
Stan licznika [km]	141 326 (odczytany)
Kolor nadwozia/rodzaj powłoki	grafit/czarny/2-warstwowy metalizowany

**Ogumienie**

Oś	Koło	Producent, typ	Rozmiar	Profil zmierzony
przednia	prawe	MICHELIN, PILOT SPORT 4S	295/35 21 107Y	3,0 mm
	lewe	MICHELIN, PILOT SPORT 4S	295/35 21 107Y	3,0 mm
tylna	prawe	MICHELIN, PILOT SPORT 4S	315/30 22 107Y	4,0 mm
	lewe	MICHELIN, PILOT SPORT 4S	315/30 22 107Y	4,0 mm

Wyposażenie standardowe wg Eurotax

1. ABS
2. Adaptacyjny układ jezdny M Professional
3. Asystent hamowania
4. Asystent martwego pola
5. Asystent parkowania z kamerą cofania oraz czujnikami kontroli odległości przy parkowaniu
6. Asystent uwagi
7. Asystent świateł drogowych
8. Atrapa chłodnicy z chromowanym obramowaniem na wysoki połysk
9. BMW ID
10. BMW Live Cockpit Professional z nawigacją, wys. wskaźników 12.3", ekran dot. 12.3", RDS, 2xUSB, BT, LTE
11. Concierge Services (Serwis Informacyjny)
12. ConnectedDrive Services (Usługi Connected Drive)
13. Czujnik ciśnienia w ogumieniu
14. Czujnik deszczu z automatyczną aktywacją świateł mijania
15. Czujnik kolizji
16. Dostęp komfortowy z kluczykiem cyfrowym
17. Drzwi tylne z mechanicznym zabezpieczeniem przed dziećmi
18. Dyferencjał aktywny M
19. Dysze spryskiwaczy podgrzewane
20. Dywaniki welurowe
21. Felgi aluminiowe 21"/22", M Star-Spoke 818 Bicolour, z ogumieniem mieszanym
22. Fotele przednie ogrzewane
23. Fotele przednie regulowane elektrycznie, z pamięcią ustawień fotela kierowcy
24. Fotele przednie wielofunkcyjne M
25. Fotele przednie z regulacją lędźwiową
26. Funkcja Follow-Me-Home
27. Gniazda USB oraz 12V, łącze Bluetooth
28. Hamulec parkingowy z automatyczną elektromechaniczną funkcją Hold
29. In-Car Experiences
30. Intelligent Emergency Calling (Inteligentne Połączenie Alarmowe)
31. Kierownica sportowa skórzana typu M
32. Kierownica wielofunkcyjna
33. Kłapa bagażnika otwierana oraz zamykana automatycznie
34. Klimatyzacja automatyczna czterostrefowa
35. Kolumna kierownicy regulowana elektrycznie
46. Oznaczenia modelu
47. Oświetlenie ambientowe
48. Oświetlenie powitalne
49. Pakiet Competition, podniesienie mocy
50. Pakiet funkcji lusterek (elektrycznie reg. i składane, ogrzewane, funk. parkingowa, elektrochromatyczne)
51. Panel deski rozdzielczej pokryty skórą BMW Individual
52. Pasy bezpieczeństwa z przeszyciami w barwach M
53. Podsufitka M Alcantara w kolorze antracytowym
54. Poduszka powietrzna chroniąca głowy osób siedzących z przodu i z tyłu
55. Poduszki powietrzne przednie, boczne, kurtyny powietrzne
56. Podłoga bagażnika - podwójna
57. Podłokietnik przedni i tylni
58. Polska instrukcja obsługi i książka serwisowa
59. Polska wersja językowa
60. Przycisk Start/Stop
61. Przygotowanie do Apple CarPlay, Android Auto
62. Real Time Traffic Information
63. Reflektory LED z tyłu
64. Reflektory adaptacyjne LED, z funkcją BMW Selective Beam
65. Remote Services (Usługi zdalne)
66. Speed Limit Info - ostrzeżenie o ograniczeniach prędkości
67. Spoiler tylny M
68. System alarmowy sterowany pilotem radiowym
69. System ostrzegający przed kolizją z poprzedzającym pojazdem i pieszymi z funkcją nagłego hamowania
70. System ostrzegający przed niezamierzoną zmianą pasa ruchu
71. System ostrzegający przed ruchem poprzecznym z tyłu
72. System ostrzegania przed kolizją z tyłu
73. Szyby atermiczne
74. Szyby elektryczne
75. Tapicerka skórzano-materiałowa Merino-Alcantara
76. Tele Services
77. Telefon z rozszerzoną łącznością ze smartfonem
78. Tempomat z funkcją hamowania
79. Tuner DAB do odbioru cyfrowych stacji radiowych
80. Układ dynamicznej kontroli stabilności i trakcji DSC+DTC

- |   |   |
|---|---|
| 36. Końcówki układu wydechowego, z lewej i z prawej strony, podwójne, okrągłe | 81. Układ kontroli zjazdu ze stoku  |
| 37. Lakier metalizowany   | 82. Układ wydechowy sportowy M  |
| 38. Listwy ozdobne Aluminium Crossline  | 83. Uruchamianie silnika bez użycia kluczyka  |
| 39. M Servotronic   | 84. Wyświetlacz Head-Up   |
| 40. Mocowanie do fotelików dziecięcych ISOFIX na tylnych siedzeniach          | 85. Zamek centralny z pilotem   |
| 41. Obramowania M Shadow Line czarne na wysoki połysk                         | 86. Zestaw Hi-Fi Harman Kardon Surround Sound z 16 głośnikami i 9 kanałowym wzmacniaczem 464W |
| 42. Obramowania M Shadow Line o rozszerzonym zakresie                         | 87. Zestaw naprawczy do opon  |
| 43. Obsługa za pomocą gestów  | 88. Śruby zabezpieczające koła przed kradzieżą  |
| 44. Ochrona pieszych - pasywna  | 89. Światła hamowania dynamiczne  |
| 45. Oparcie tylnej kanapy składane i dzielone w stosunku 40:20:40             |   |

#### Wyposażenie dealerskie (wybrane elementy)

- |  |   |
|--|---|
| 1. Aktywna wentylacja foteli przednich   | - |
| 2. Asystent parkowania plus z systemem kamer 360                               | - |
| 3. Dach szklany panoramiczny, elektryczny                                      | - |
| 4. Felgi aluminiowe 21"/22", Star-Spoke 809 M Bicolour, z ogumieniem mieszanym | - |
| 5. Fotele przednie i tylne ogrzewane   | - |
| 6. Funkcja masażu w oparciach siedzeń przednich                                | - |
| 7. Hak holowniczy składany elektrycznie  | - |
| 8. Hotspot WiFi  | - |
| 9. Pakiet Ambient Air  | - |
| 10. Pakiet M Driver  | - |
| 11. Pakiet ogrzewania Comfort, przód   | - |
| Podłokietniki przednie ogrzewane   | - |
| Kierownica ogrzewana   | - |
| 12. Reflektory M Shadow Line   | - |
| 13. Spoiler tylny M Carbon   | - |
| 14. System Active Protection   | - |
| 15. System domykania drzwi   | - |
| 16. Systemy asystujące kierowcy Professional                                   | - |
| Tempomat aktywny z funkcją Stop&Go   | - |
| System ostrzegający przed ruchem poprzecznym z przodu                          | - |
| Asystent unikania kolizji  | - |
| Aktywna ochrona przed kolizją boczną   | - |
| Asystent kierowania i pasa ruchu   | - |
| Asystent zatrzymania awaryjnego  | - |
| Asystent zmiany pasa ruchu   | - |
| 17. Szyby o zwiększonej izolacji akustycznej                                   | - |
| 18. Szyby przyciemniane: tylna i boczne tylne                                  | - |
| 19. Tapicerka skórzana Merino o rozszerzonym zakresie                          | - |
| 20. Światła laserowe BMW   | - |

#### **Wartość bazowa pojazdu**

Wartość bazowa pojazdu wg Eurotax (netto) .....

**Korekty**Pierwsza rejestracjaPrzebiegWyposażenieOgumienieInne

Regularność przeglądów serwisowych ..... -  
Wcześniejsze naprawy ..... -  
Uszkodzenia stan, weryfikacja, serwisowa ..... -

Powyższą wartość określono w oparciu o notowania cen samochodów używanych na rynku polskim Eurotax (baza danych nr 01-2026 POL) z uwzględnieniem parametrów technicznych i rynkowych mających wpływ na wartość pojazdu.

Dla pojazdów zarejestrowanych w Polsce powyższa wartość została określona na dzień sporządzenia wyceny.

Jeżeli pojazd nie jest zarejestrowany w kraju - podana wartość jest wartością hipotetyczną przy założeniu uiszczenia wszelkich opłat i podatków należnych przy wprowadzeniu pojazdu na polski obszar celny.

Wydruk podstawowy bez informacji o wartości pojazdu - ze względu na przeznaczenie dokumentu usunięto w nim wszelkie informacje dotyczące wartości pojazdu, cen wyposażenia, korekt, etc.

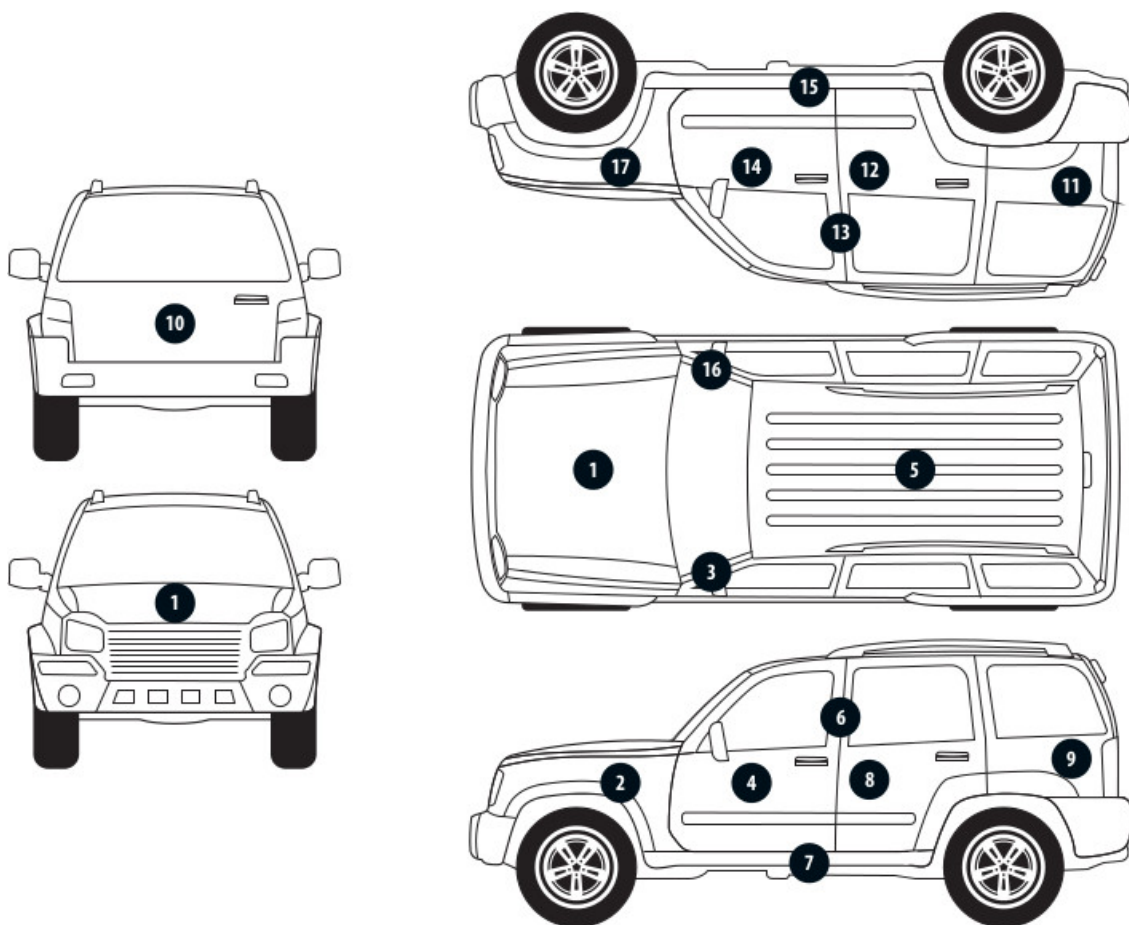
---

Data: 26-01-2026

Rzecznik DEKRA:  
Kacper Sosnowski (NEW)  
Andrzej Sosnowski

**Dokument wystawiony elektronicznie ważny bez podpisu.**

Pomiar grubości powłoki lakierowej poj.



Nr punktu kontroli	Kontrolowany element	Zmierzony przedział grubości powłoki lakierowej [µm]
1	Pokrywa przednia	150 - 300
2	Błotnik przedni lewy	150 - 300
3	Słupek przedni lewy	150 - 300
4	Drzwi przednie lewe	150 - 300
5	Dach	150 - 300
6	Słupek środkowy lewy	150 - 300
7	Próg lewy	150 - 300
8	Drzwi tylne lewe	150 - 300
9	Ściana boczna lewa	150 - 300
10	Pokrywa/klapa tylna	150 - 300
11	Ściana boczna prawa	150 - 300
12	Drzwi tylne prawe	150 - 300
13	Słupek środkowy prawy	150 - 300
14	Drzwi przednie prawe	150 - 300
15	Próg prawy	150 - 300
16	Słupek przedni prawy	150 - 300
17	Błotnik przedni prawy	150 - 300

### Opis stanu technicznego

Szczegółowy opis stanu technicznego zawarto w Opisie stanu technicznego załączonym do niniejszej ekspertyzy.

### Uwagi ogólne - dot. wyceny

#### **Dokumenty pojazdu**

Podczas oględzin przedstawiono dowód rej. poj. oraz wykonano jego fot. cyfrowe, które załączono do ekspertyzy.

Podczas oględzin przedstawiono do wglądu książkę serwisową, a jej nr podano poniżej:  
elektroniczna

---

#### **Informacja dotycząca pochodzenia pojazdu**

Brak wiarygodnych danych.

---

#### **Dodatkowe uwagi dotyczące sam. osobowego:**

Nie dotyczy.

---

#### **Jazda próbna**

Przeprowadzono próbę ruchową pojazdu.

Jazda próbna w pełnym zakresie niemożliwa. Poniżej podano komentarz:  
ograniczenia placowe

---

#### **Badanie poprawności i/lub budowy numerów identyfikacyjnych/seryjnych obiektu:**

Nie badano.

---

#### **Weryfikacja prawdziwości danych obiektu, w tym roku produkcji i innych.**

Nie przeprowadzono - przyjęto wg okazanych dokumentów i wskazanych źródeł.

---

#### **Zabezpieczenia przeciwkradzieżowe**

fabryczne

- 
- Nie weryfikowano odczytanego stanu drogomierza z zapisami w urządzeniach elektronicznych pojazdu.
  - Niniejsza ekspertyza służy wyłącznie do oszacowania wartości rynkowej przedmiotu wyceny i nie może być wykorzystywana do żadnego innego celu, niż wymieniony powyżej. Wycena nie może stanowić podstawy do oceny cech i stanu wycenianego obiektu przy jego zakupie.
  - Rzeczoznawca nie bierze na siebie odpowiedzialności za wady ukryte (prawne i fizyczne) oraz ewentualne skutki wynikające z dalszego użytkowania przedmiotu wyceny, a także za skutki wykorzystania samej wyceny.
  - Powyższa wycena nie jest szczegółową ekspertyzą stanu technicznego przedmiotu wyceny i za taką nie może być uznawana, w szczególności nie może być traktowana jako gwarancja sprzedaży przedmiotu wyceny za oszacowaną wartość.
  - Niniejsza wycena nie może być publikowana w całości w jakimkolwiek dokumencie bez zgody wykonawców i bez uzgodnienia z nimi formy i treści takiej publikacji.
  - Wycenę przeprowadzono w oparciu o dostarczoną dokumentację oraz badanie organoleptyczne wycenianego obiektu. Nie prowadzono badań diagnostycznych oraz weryfikacji warsztatowej przedmiotu wyceny.

- Niniejsza wycena została sporządzona na podstawie oględzin wycenianego przedmiotu w warunkach występujących w miejscu jego udostępnienia.

---

Uwagi do zlecenia - dot. wyceny

**Kluczyki**

TAK

2

---

Uwagi Rzecznawcy - dot. wyceny

Niesprawne przyciski funkcyjne w jednym z kluczyków, grot prawidłowy. Minął termin wymiany okładzin hamulcowych tylnych od 2500km. Minął termin kontroli wzrokowej i wymiany oleju silnikowego od 1700km. Aktywna kontrolka serwisu. Informacja niskie ciśnienie opon. Pojazd oklejony folią. Pomiar lakieru wykonany na folii na wszystkich elementach oprócz próg lewy/prawy, słupki środkowy lewy/prawy. Lakier grafitowy. Rysy na samochodzie. Odpryski na szybie czołowej.

Rzecznawca dokonał oględzin pojazdu w warunkach parkingowych, co mogło ograniczyć pełną ocenę jego stanu technicznego. Dodatkowo, jeżeli jazda próbna została przeprowadzona (informacje w treści raportu), to wykonano ją w warunkach parkingowych, z niewielką prędkością, co może nie odzwierciedlać pełnych warunków eksploatacyjnych. Istnieje możliwość, że w innych okolicznościach ujawnią się dodatkowe uszkodzenia lub usterki, których nie można było wykryć podczas obecnych oględzin. Zalecamy zatem skorzystanie z możliwości oględzin pojazdu we własnym zakresie lub w Autoryzowanej Stacji Obsługi danej marki, co pozwoli na pełniejszą weryfikację stanu technicznego pojazdu przed udziałem w aukcji."

Zastrzeżenia ograniczające - dot. wyceny

Nie weryfikowano szczegółowo stanu układu napędowego, zawieszenia, kierowniczego, hamulcowego oraz wydechowego. Ocena została wykonana bez użycia podnośnika i specjalistycznego sprzętu diagnostycznego, nie dokonywano demontażu osłon i innych elementów. Ocena określa ogólny stan pojazdu na dzień oględzin w miejscu jego udostępnienia, nie może być zatem traktowana jako kompleksowa ocena stanu technicznego. Specyfikacja wg. programu operacyjnego w zakresie wyposażenia standardowego i dodatkowego nie gwarantuje zgodności ze stanem faktycznym w zakresie możliwym do ustalenia przez rzeczoznawcę podczas oględzin pojazdu. Pomiar grubości powłoki lakierowej wykonano w miejscach możliwych do ich wykonania pomiary nie gwarantują oryginalności poszczególnych elementów poddanych ocenie.

- W Ocenie/Raporcie uwzględniono niesprawności, uszkodzenia, braki itp., które były możliwe do stwierdzenia organoleptycznego, w warunkach oględzin (z uwzględnieniem: stanu czystości pojazdu, warunków atmosferycznych, oświetlenia itd.) oraz bez weryfikacji serwisowej, bez dostępu do spodu pojazdu, bez specjalistycznego sprzętu diagnostycznego (w tym bez diagnostyki komputerowej), bez jazdy próbnej wykonanej w warunkach drogowych z obciążeniem.
- W ramach Oceny/Raporcie nie weryfikowano odczytanego stanu drogomierza z zapisami w urządzeniach elektronicznych pojazdu.
- Rzecznawca nie bierze na siebie odpowiedzialności za wady ukryte (prawne i fizyczne) oraz ewentualne skutki wynikające z dalszego użytkowania przedmiotu oceny, a także za skutki wykorzystania samej oceny.
- Podane przedziały grubości powłoki lakierowej, dotyczą punktów pomiarowych. Nie mogą być traktowane jako gwarancja, że grubość powłoki lakierowej w innych punktach nie wykracza poza te przedziały.



- Zawarte w niniejszej Ocenie/Raporcie informacje (w tym dotyczące wyposażenia) służą jedynie ogólnym celom informacyjnym. Ocena/Raport nie może być zatem traktowana jako oferta w rozumieniu przepisów Kodeksu Cywilnego oraz opisu towaru ani zapewnienia w rozumieniu art. 4 Ustawy z dnia 27 lipca 2002 roku o szczególnych warunkach sprzedaży konsumenckiej.
- Niniejsza Ocena/Raport nie jest szczegółową oceną stanu technicznego.

Ocenę/Raport wykonano w kierunku ujawnienia uszkodzeń nieakceptowanych z punktu widzenia właściwego przewodnika zwrotu pojazdu lub innych ustaleń ze Zleceniodawcą. Tym samym Ocena/Raport może nie ujmować typowych zużyć i uszkodzeń eksploatacyjnych.



DOKUMENTACJA FOTOGRAFICZNA



**Fot. 1.**  
Przekątna przednia lewa



**Fot. 2.**  
Przód

DOKUMENTACJA FOTOGRAFICZNA



**Fot. 3.**  
Przekątna przednia prawa



**Fot. 4.**  
Bok prawy z przodu

DOKUMENTACJA FOTOGRAFICZNA



**Fot. 5.**  
Bok prawy z tyłu



**Fot. 6.**  
Przekątna tylna prawa

DOKUMENTACJA FOTOGRAFICZNA



**Fot. 7.**  
Tyl



**Fot. 8.**  
Przekątna tylna lewa



DOKUMENTACJA FOTOGRAFICZNA



**Fot. 9.**  
Bok lewy z tyłu



**Fot. 10.**  
Bok lewy z przodu

DOKUMENTACJA FOTOGRAFICZNA



**Fot. 11.**  
Próg lewy (widok od przodu)



**Fot. 12.**  
Próg prawy (widok od przodu)

DOKUMENTACJA FOTOGRAFICZNA



**Fot. 13.**  
Spód pojazdu przód



**Fot. 14.**  
Spód pojazdu tył



DOKUMENTACJA FOTOGRAFICZNA



**Fot. 15.**  
Tarcza hamulcowa przednia prawa



**Fot. 16.**  
Tarcza hamulcowa tylna prawa

DOKUMENTACJA FOTOGRAFICZNA



**Fot. 17.**  
Tarcza hamulcowa tylna lewa



**Fot. 18.**  
Tarcza hamulcowa przednia lewa

DOKUMENTACJA FOTOGRAFICZNA



**Fot. 19.**  
Bagażnik



**Fot. 20.**  
Koło zapasowe





DOKUMENTACJA FOTOGRAFICZNA



**Fot. 23.**  
Tabliczka znamionowa



**Fot. 24.**  
Zestaw wskaźników - przebieg

DOKUMENTACJA FOTOGRAFICZNA



**Fot. 25.**  
Widok przez otwarte drzwi przednie lewe



**Fot. 26.**  
Kierownica z lewej strony



DOKUMENTACJA FOTOGRAFICZNA



**Fot. 27.**  
Widok przez otwarte drzwi tylne lewe



**Fot. 28.**  
Widok z tylnej kanapy na deskę rozdź.



DOKUMENTACJA FOTOGRAFICZNA



**Fot. 29.**  
Konsola środkowa



**Fot. 30.**  
Tunel środkowy

DOKUMENTACJA FOTOGRAFICZNA



**Fot. 31.**  
Kierownica (na wprost)



**Fot. 32.**  
Dowód rej. Str. 1

DOKUMENTACJA FOTOGRAFICZNA



**Fot. 33.**  
Dow. Rej. Str.2 i klucze



**Fot. 34.**  
Książka serwisowa – dane



DOKUMENTACJA FOTOGRAFICZNA



**Fot. 35.**  
Książka serwisowa – ostatni przegląd



**Fot. 36.**  
Instrukcje

DOKUMENTACJA FOTOGRAFICZNA



**Fot. 37.**  
Zestaw naprawczy koła



**Fot. 38.**  
Zdjęcie do protokołu

DOKUMENTACJA FOTOGRAFICZNA



**Fot. 39.**  
Zdjęcie do protokołu



**Fot. 40.**  
Zdjęcie do protokołu

DOKUMENTACJA FOTOGRAFICZNA



**Fot. 41.**  
Zdjęcie do protokołu



**Fot. 42.**  
Zdjęcie do protokołu



DOKUMENTACJA FOTOGRAFICZNA

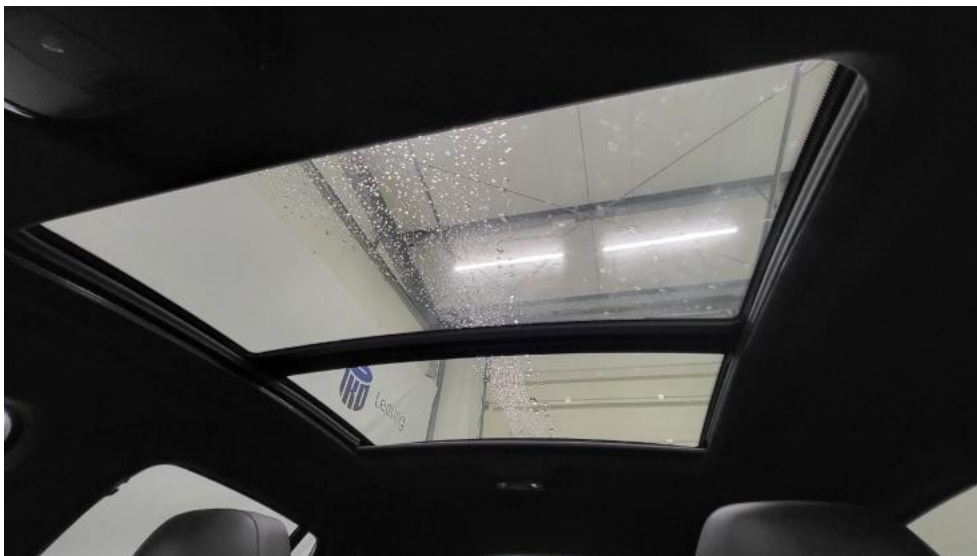


**Fot. 43.**  
Zdjęcie do protokołu

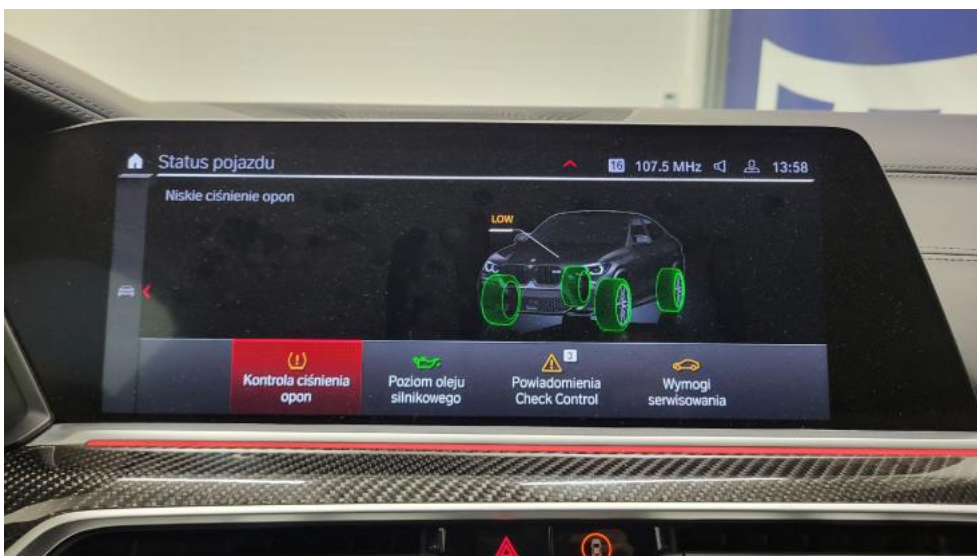


**Fot. 44.**  
Zdjęcie do protokołu

DOKUMENTACJA FOTOGRAFICZNA



**Fot. 45.**  
Zdjęcie do protokołu



**Fot. 46.**  
Zdjęcie do protokołu

DOKUMENTACJA FOTOGRAFICZNA



**Fot. 47.**  
Zdjęcie do protokołu

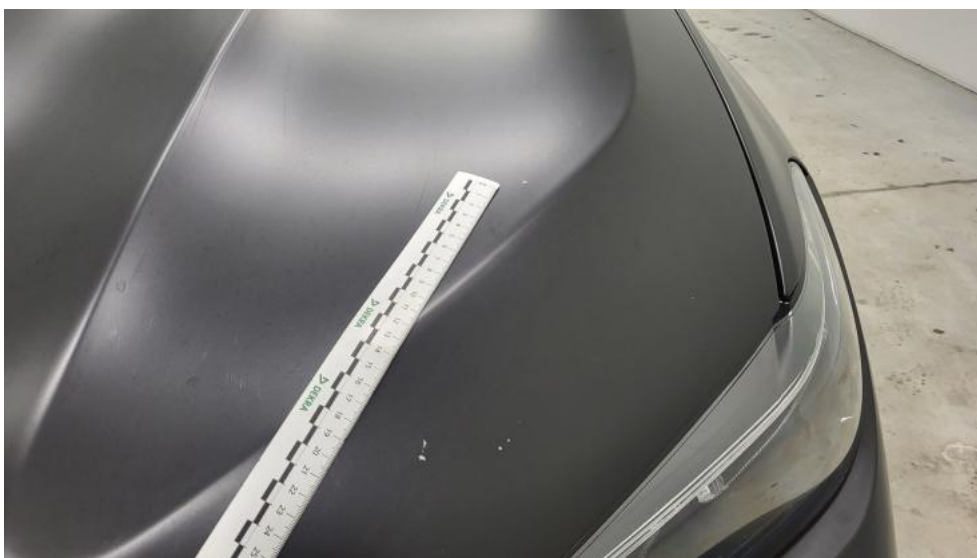


**Fot. 48.**  
Kratka/zaślepka halogenu L - Rysa/odprysk 1

DOKUMENTACJA FOTOGRAFICZNA



**Fot. 49.**  
Pokrywa komory silnika - Rysa/odprysk 1



**Fot. 50.**  
Pokrywa komory silnika - Inne 1



DOKUMENTACJA FOTOGRAFICZNA



**Fot. 51.**  
Szyba czołowa - zdjęcie poglądowe 1



**Fot. 52.**  
Szyba czołowa - Pęknięcie/rozerwanie 1

DOKUMENTACJA FOTOGRAFICZNA



**Fot. 53.**  
Zderzak - Rysa/odprysk 1

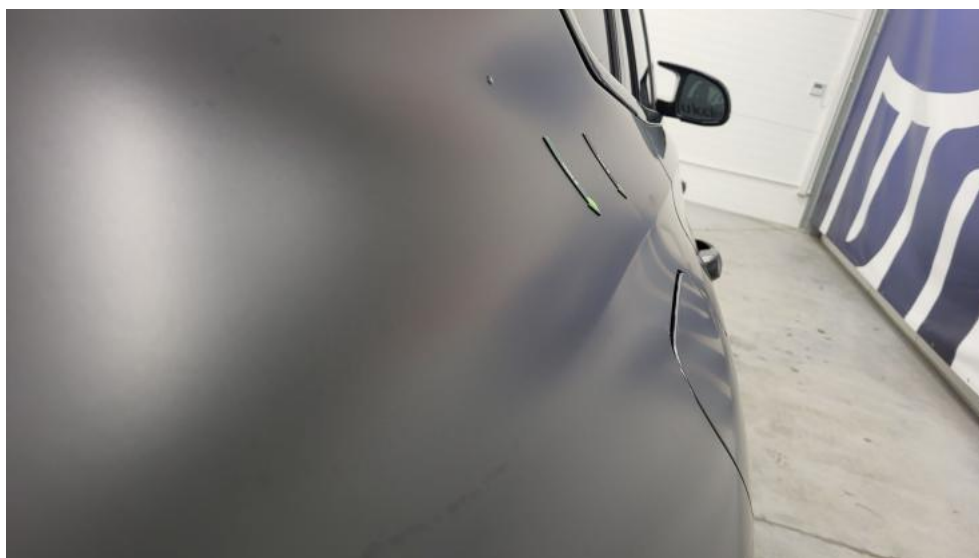


**Fot. 54.**  
Zderzak - Inne 1

DOKUMENTACJA FOTOGRAFICZNA



**Fot. 55.**  
Felga aluminiowa przednia P - Rysa/odprysk 1



**Fot. 56.**  
Błotnik tylny P / Ściana boczna P - Wgniecenie/odkształcenie 1



DOKUMENTACJA FOTOGRAFICZNA



**Fot. 57.**  
Felga aluminiowa tylna P - Rysa/odprysk 1



**Fot. 58.**  
Pokrywy bagażnika - Wgniecenie/odkształcenie 1

DOKUMENTACJA FOTOGRAFICZNA



**Fot. 59.**  
Pokrywy bagażnika - Wgniecenie/odkształcenie 2



**Fot. 60.**  
Spojler zderzaka tylnego - zdjęcie pogładowe 1

DOKUMENTACJA FOTOGRAFICZNA



**Fot. 61.**  
Spojler zderzaka tylnego - Rysa/odprysk 1



**Fot. 62.**  
Spojler zderzaka tylnego - Pęknięcie/rozerwanie 1

DOKUMENTACJA FOTOGRAFICZNA



**Fot. 63.**  
Zderzak tylny - Inne 1



**Fot. 64.**  
Felga aluminiowa tylna L - Rysa/odprysk 1



DOKUMENTACJA FOTOGRAFICZNA



**Fot. 65.**  
Felga Aluminiowa przednia L - Rysa/odprysk 1



**Fot. 66.**  
Reflektor L - Rysa/odprysk 1

DOKUMENTACJA FOTOGRAFICZNA



**Fot. 67.**

Konsola tunelu śr. - Inne 1