

DEKRA's commission No. : PKOL(W)/LODZ/48572/26/05/25  
 commission/ damage No. : 24/051369  
 Date of commission: 25-05-2026

**DEKRA Poland - Headquarters**  
 02-673 Warszawa, ul. Konstruktorska 12A

**Client :**

PKO Leasing SA  
 Świętokrzyska 36  
 00-116 Warszawa

**Expert:**

**Kacper Sosnowski (WSP)**  
 DEKRA Polska - współpraca O/Warszawa  
**Andrzej Sosnowski**  
 DEKRA Polska - Centrala

**NOTE:**

Due to the use of the document it was removed from it any information relating to the value of the vehicle, the price of equipment, adjustments, etc..

**Vehicle data**

Group of objects (Eurotax)	jeeps
EC code (Eurotax)	0139843
Manufacturer	BMW
Model	X1 [F48] 19-22
Type / version	X1 xDrive18d xLine aut
Body type	KOM
Number of doors / seats	5/5
Curb weight [kg]	1610
Gross vehicle weight [kg]	2190
Wheelbase 1/2	2670
Engine type	Automatic ignition
Pollution reduction system	KSC
Engine capacity [ccm]	1995
Engine Power [hp/kW]	150/110
Gearbox	automatic
Registration /record No.	SB159GN
VIN / serial number	WBA31AD0405T99912
Date of first registration	30-07-2021
Date of next. tech. test	30-07-2026
Year of manufacture	2021 (year has been verified with the manufacturer's base)
Readout [km]	163 954 (read)
Body color / type of coating	gray/double-layered, metallized

Tyres

axle	Wheel	Manufacturer, type	Size	Measured profile
Front	right	PIRELLI, CINTURATO P7	225/50 18 99W	3,0 mm
	left	PIRELLI, CINTURATO P7	225/50 18 99W	3,0 mm
back	right	PIRELLI, CINTURATO P7	225/50 18 99W	4,0 mm
	left	PIRELLI, CINTURATO P7	225/50 18 99W	4,0 mm

Standard equipment by Eurotax

- |  |   |
|--|---|
| 1. Antilock-Brake-System (ABS)                                       | 33. Interior lights: other accessories            |
| 2. Armrest (s) front   | 34. Interior: other                               |
| 3. Armrest (s) rear  | 35. LED Fog Lamps                                 |
| 4. Automatic Emergency Call  | 36. Leather steering wheel, Sports steering wheel |
| 5. Bi-Xenon Head lamps   | 37. Light Alloy wheels 18''                       |
| 6. Bluetooth interface, On board monitor, Radio, Soundsystem, USB in | 38. Metal finish                                  |
| 7. Bord entertainment: other accessories, Other                      | 39. Mirror: others                                |
| 8. Child seat fixation   | 40. Mobile Tire System                            |
| 9. Collision Warning System, Pre-Crash System                        | 41. Multi functional steering wheel               |
| 10. Cruise control, Distance control                                 | 42. On board computer                             |
| 11. DAB radio  | 43. Other   |
| 12. Door mirror(s) electrically adjustable in general                | 44. Other   |
| 13. Driver airbag, Passenger airbag                                  | 45. Other   |
| 14. Driver seat height adjustable, Passenger seat height adjustable  | 46. Other   |
| 15. Dualzone automatic climate control                               | 47. Other   |
| 16. ESP (Electronical Stabilizing Program), Traction control         | 48. Other   |
| 17. Electric parking brake   | 49. Other   |
| 18. Electric tailgate  | 50. Park Distance Control rear                    |
| 19. Exterior design: other   | 51. Pedestrian Emergency Brake Assist             |
| 20. Exterior design: other   | 52. Rain sensor                                   |
| 21. Exterior design: other   | 53. Roof railing                                  |
| 22. Exterior design: other   | 54. Selectable driveline characteristics          |
| 23. Exterior design: other   | 55. Selectable driveline characteristics          |
| 24. Exterior lighting: other   | 56. Servotronic                                   |
| 25. Exterior lighting: other   | 57. Side airbag driver and passenger              |
| 26. Extra power outlet   | 58. Steering wheel electrically adjustable        |
| 27. Extra power outlet, Luggage:other, Tie-down ring                 | 59. USB in  |
| 28. Floor mat  | 60. Uni-Lackierung                                |
| 29. Head airbags front, Head airbags rear                            | 61. Upholstery with leather inserts               |
| 30. Headlamp wash nozzle heated                                      | 62. Vehicle immobilizer                           |
| 31. Hill descent control   | 63. Wheel bolt locks                              |
| 32. Interior lights: other accessories                               |   |

Dealer's equipment (selected items)

- |   |   |
|---|---|
| 1. Door mirror with memory, Door mirrors electrically foldable, Mirror: others, Other | - |
| 2. Metal finish   | - |
| 3. Metallic paint   | - |
| 4. Navigation system, On board monitor, Other, Radio, Touchscreen monitor             | - |
| 5. Park Distance Control front, Park Distance Control rear                            | - |
| 6. Rear view camera   | - |
| 7. Rear-view mirror autodimming   | - |

**Base value of the vehicle**

Base value of the vehicle by Eurotax (net) .....

**Corrections**First registrationMileageEquipmentTyresOther

Earlier repairs ..... -  
Uszkodzenia, stan, weryfikacja serwisowa ..... -

Above figure was estimated on the basis of price quotations of used cars on the Polish market Eurotax (database number 06-2026 POL) with regard to technical and market parameters affecting the value of the vehicle.

Basic print without information about the vehicle's value - due to use of the document any information relating to the value of the vehicle, the price of equipment, adjustments, etc.. were removed

---

Date: 10-06-2026

DEKRA's expert:  
Kacper Sosnowski (WSP)  
Andrzej Sosnowski

**Document issued electronically valid without signature.**

Measurement of thickness of the vehicle lacquer coating



No. of controlled item	Controlled item	Measured range of thickness of the lacquer coat [ $\mu\text{m}$ ]
1	Front cover	150 - 300
2	Left front fender	to 150
3	Left front pillar	to 150
4	Left front wall	to 150
5	Roof	to 150
6	Left middle pillar	to 150
7	Left side sill	to 150
8	Left rear wall	to 150
9	Left side wall	to 150
10	Cover/tailgate	to 150
11	Side right wall	150 - 1000
12	Rear right door	150 - 300
13	Middle right pillar	to 150
14	Front right door	150 - 200
15	Right side sill	to 150
16	Right front pillar	to 150
17	Right front fender	to 150

Description of the technical condition

A detailed description of the technical condition contains in Description of the technical condition attached to following expertise.

General comments - regarding valuation**Vehicle documents**

During the inspection the registration proof of the vehicle was presented and its photo was taken and enclosed to the expertise.

During the inspection the service book was presented and its number is given below:  
elektroniczna

**Information concerning the origin of the vehicle**

Lack of reliable data.

**Additional comments on the car:**

Not applicable.

**Test drive**

Test drive of the vehicle was conducted. Test drive in the full extent is not possible. Comment below:  
ograniczenia placowe

**Checking of the correctness and / or construction of identification / serial numbers of the object:**

Not tested

**Verification of the accuracy of the object data, including year of production, and other.**

Not conducted - adopted according to the documents presented and indicated sources.

**Anti-theft protection**

fabryczne

- The read odometer status has not been verified with records in electronic equipment of the vehicle.
- This expertise is used exclusively to estimate the market value of the item pricing and can not be used for any purpose other than those mentioned above.
- An expert assumes no responsibility for hidden defects (legal and physical) and the possible consequences arising from the continuing use of the subject of valuation, and for the consequences of using the same valuation.
- The above pricing is not an expertise of the technical condition of the subject of valuation and as such can not be considered, in particular, can not be treated as a guarantee for the sales subject of the valuation for estimated value.
- This evaluation may not be published as whole in any document without consent of its executors and without their consent as to the form and contents of such publication.
- The evaluation has been carried out basing on delivered documentation and organoleptic examination of the assessed object. No diagnostic examination has been carried out, nor any workshop verification of the assessed object.
- This expertise has been issued basing on inspection of the assessed object in conditions ruling in its availability location.

Comments to the commission - regarding valuation**Kluczyki**

TAK

2

Expert comments - regarding valuation

Pierwsza rejestracja w kraju 11-12-2024. Niesprawny akumulator. Nieprzyjemny zapach w samochodzie. Rysy na samochodzie. Pojazd uszkodzony przodem. Zakres uszkodzeń do weryfikacji serwisowej Aktywna kontrolka ciśnienia w kołach. Informacja o otworzonej pokrywie silnika. Plastikowe elementy w bagażniku. Cztery dywaniki w bagażniku. Widoczne wady lakiernicze. Odpryski na szybie czołowej. Brak tablicy rejestracyjnej z przodu.

Rzeczoznawca dokonał oględzin pojazdu w warunkach parkingowych, co mogło ograniczyć pełną ocenę jego stanu technicznego. Dodatkowo, jeżeli jazda próbna została przeprowadzona (informacje w treści raportu), to wykonano ją w warunkach parkingowych, z niewielką prędkością, co może nie odzwierciedlać pełnych warunków eksploatacyjnych. Istnieje możliwość, że w innych okolicznościach ujawnią się dodatkowe uszkodzenia lub usterki, których nie można było wykryć podczas obecnych oględzin. Zalecamy zatem skorzystanie z możliwości oględzin pojazdu we własnym zakresie lub w Autoryzowanej Stacji Obsługi danej marki, co pozwoli na pełniejszą weryfikację stanu technicznego pojazdu przed udziałem w aukcji."

Restrictive disclaimer - regarding valuation

Nie weryfikowano szczegółowo stanu układu napędowego, zawieszenia, kierowniczego, hamulcowego oraz wydechowego. Ocena została wykonana bez użycia podnośnika i specjalistycznego sprzętu diagnostycznego, nie dokonywano demontażu osłon i innych elementów. Ocena określa ogólny stan pojazdu na dzień oględzin w miejscu jego udostępnienia, nie może być zatem traktowana jako kompleksowa ocena stanu technicznego. Specyfikacja wg. programu operacyjnego w zakresie wyposażenia standardowego i dodatkowego nie gwarantuje zgodności ze stanem faktycznym w zakresie możliwym do ustalenia przez rzeczoznawcę podczas oględzin pojazdu. Pomiar grubości powłoki lakierowej wykonano w miejscach możliwych do ich wykonania pomiary nie gwarantują oryginalności poszczególnych elementów poddanych ocenie.

- W Ocenie/Raporcie uwzględniono niesprawności, uszkodzenia, braki itp., które były możliwe do stwierdzenia organoleptycznego, w warunkach oględzin (z uwzględnieniem: stanu czystości pojazdu, warunków atmosferycznych, oświetlenia itd.) oraz bez weryfikacji serwisowej, bez dostępu do spodu pojazdu, bez specjalistycznego sprzętu diagnostycznego (w tym bez diagnostyki komputerowej), bez jazdy próbnej wykonanej w warunkach drogowych z obciążeniem.
- W ramach Oceny/Raportu nie weryfikowano odczytanego stanu drogomierza z zapisami w urządzeniach elektronicznych pojazdu.
- Rzeczoznawca nie bierze na siebie odpowiedzialności za wady ukryte (prawne i fizyczne) oraz ewentualne skutki wynikające z dalszego użytkowania przedmiotu oceny, a także za skutki wykorzystania samej oceny.
- Podane przedziały grubości powłoki lakierowej, dotyczą punktów pomiarowych. Nie mogą być traktowane jako gwarancja, że grubość powłoki lakierowej w innych punktach nie wykracza poza te przedziały.
- Zawarte w niniejszej Ocenie/Raporcie informacje (w tym dotyczące wyposażenia) służą jedynie ogólnym celom informacyjnym. Ocena/Raport nie może być zatem traktowana jako oferta w rozumieniu przepisów Kodeksu Cywilnego oraz opisu towaru ani zapewnienia w rozumieniu art. 4 Ustawy z dnia 27 lipca 2002 roku o szczególnych warunkach sprzedaży konsumenckiej.

- Niniejsza Ocena/Raport nie jest szczegółową oceną stanu technicznego.

Ocenę/Raport wykonano w kierunku ujawnienia uszkodzeń nieakceptowanych z punktu widzenia właściwego przewodnika zwrotu pojazdu lub innych ustaleń ze Zleceniodawcą. Tym samym Ocena/Raport może nie ujmować typowych zużyć i uszkodzeń eksploatacyjnych.

PHOTOGRAPHIC DOCUMENTATION



**Photo 1.**  
Przekątna przednia lewa



**Photo 2.**  
Przód

PHOTOGRAPHIC DOCUMENTATION



**Photo 3.**  
Przekątna przednia prawa



**Photo 4.**  
Bok prawy z przodu

PHOTOGRAPHIC DOCUMENTATION



**Photo 5.**  
Bok prawy z tyłu



**Photo 6.**  
Przekątna tylna prawa

PHOTOGRAPHIC DOCUMENTATION



**Photo 7.**  
Tył



**Photo 8.**  
Przekątna tylna lewa

PHOTOGRAPHIC DOCUMENTATION



**Photo 9.**  
Bok lewy z tyłu



**Photo 10.**  
Bok lewy z przodu

PHOTOGRAPHIC DOCUMENTATION



**Photo 11.**  
Próg lewy (widok od przodu)



**Photo 12.**  
Próg prawy (widok od przodu)

PHOTOGRAPHIC DOCUMENTATION

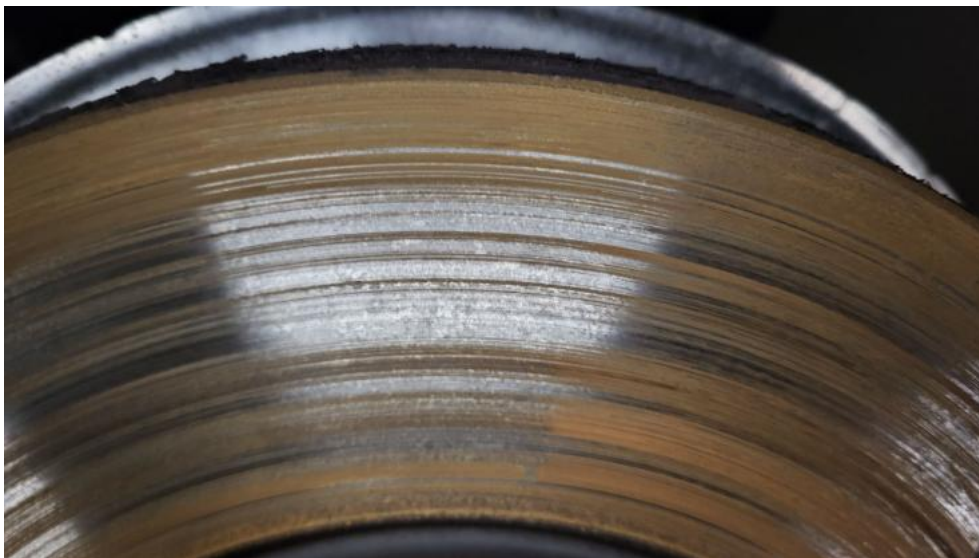


**Photo 13.**  
Spód pojazdu przód



**Photo 14.**  
Spód pojazdu tył

PHOTOGRAPHIC DOCUMENTATION



**Photo 15.**

Tarcza hamulcowa przednia prawa



**Photo 16.**

Tarcza hamulcowa tylna prawa

PHOTOGRAPHIC DOCUMENTATION



**Photo 17.**  
Tarcza hamulcowa tylna lewa



**Photo 18.**  
Tarcza hamulcowa przednia lewa

PHOTOGRAPHIC DOCUMENTATION



**Photo 19.**  
Bagażnik

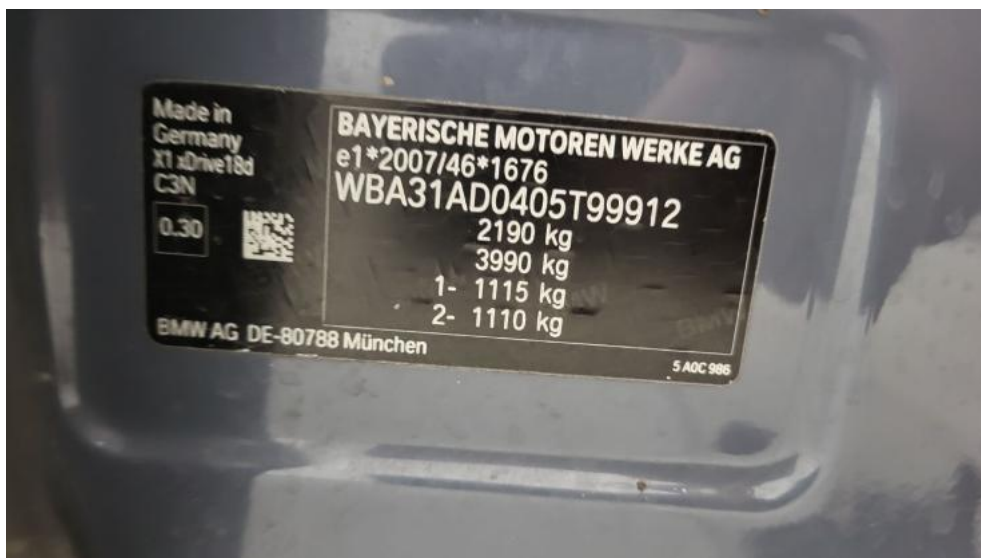


**Photo 20.**  
Komora silnika

PHOTOGRAPHIC DOCUMENTATION



**Photo 21.**  
Numer identyfikacyjny



**Photo 22.**  
Tabliczka znamionowa

PHOTOGRAPHIC DOCUMENTATION



**Photo 23.**  
Zestaw wskaźników - przebieg



**Photo 24.**  
Zestaw wskaźników - serwis

PHOTOGRAPHIC DOCUMENTATION



**Photo 25.**

Widok przez otwarte drzwi przednie lewe



**Photo 26.**

Kierownica z lewej strony

PHOTOGRAPHIC DOCUMENTATION



**Photo 27.**

Widok przez otwarte drzwi tylne lewe



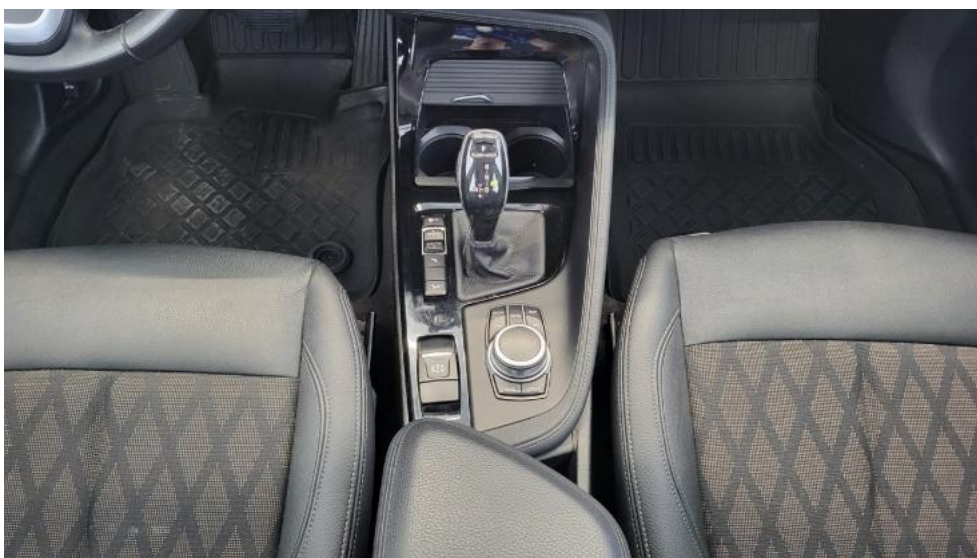
**Photo 28.**

Widok z tylnej kanapy na deskę rozdz.

PHOTOGRAPHIC DOCUMENTATION



**Photo 29.**  
Konsola środkowa



**Photo 30.**  
Tunel środkowy

PHOTOGRAPHIC DOCUMENTATION

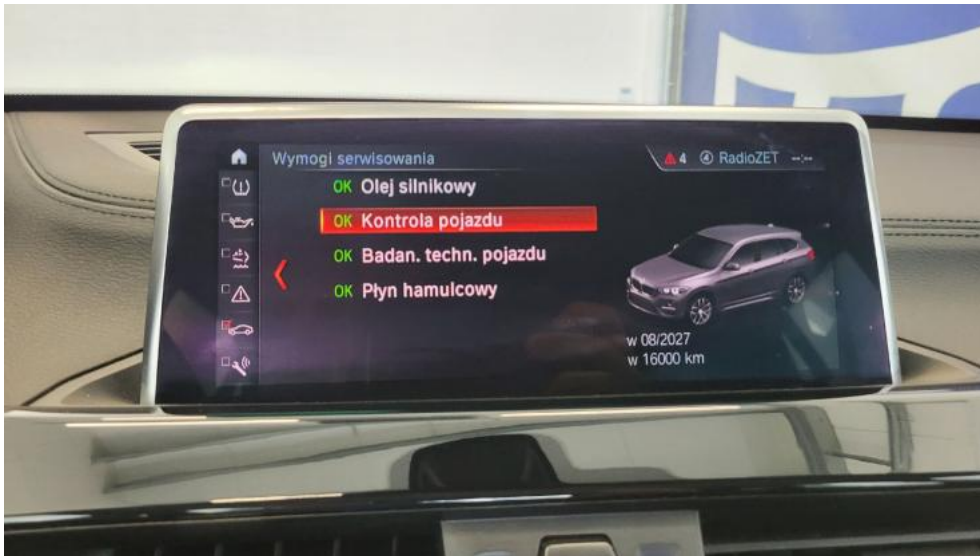


**Photo 31.**  
Kierownica (na wprost)



**Photo 32.**  
Dowód rej. Str. 1

PHOTOGRAPHIC DOCUMENTATION



**Photo 33.**  
Książka serwisowa – dane



**Photo 34.**  
Książka serwisowa – ostatni przegląd

PHOTOGRAPHIC DOCUMENTATION



**Photo 35.**  
Dowód rej. str. 2

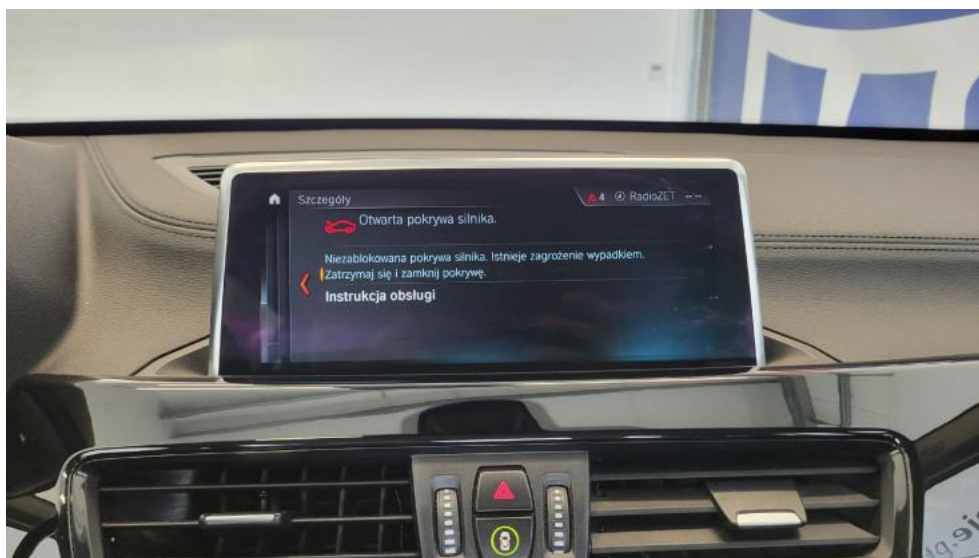


**Photo 36.**  
Instrukcje

PHOTOGRAPHIC DOCUMENTATION



**Photo 37.**  
Kluczyki



**Photo 38.**  
Zdjęcie do protokołu

PHOTOGRAPHIC DOCUMENTATION



**Photo 39.**  
Zdjęcie do protokołu



**Photo 40.**  
Zdjęcie do protokołu

PHOTOGRAPHIC DOCUMENTATION



**Photo 41.**  
Zdjęcie do protokołu

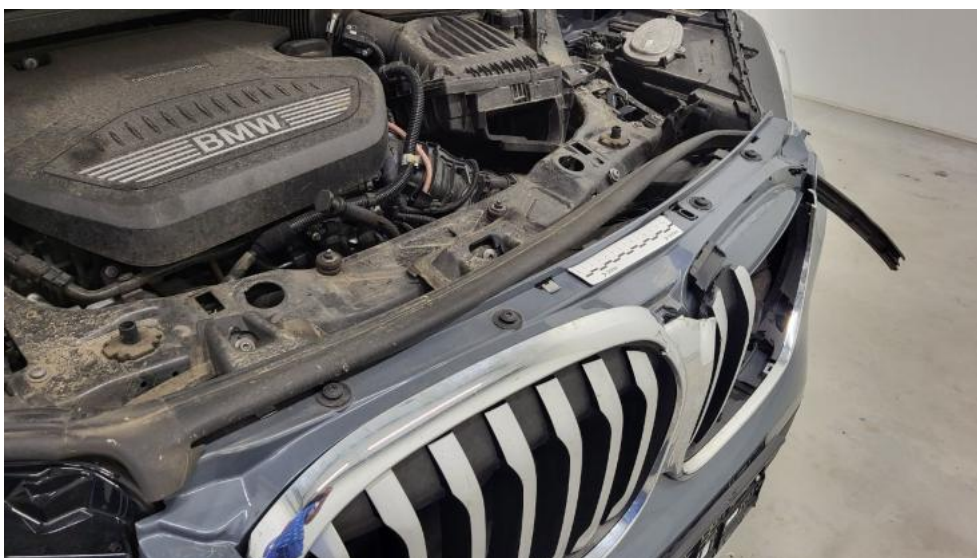


**Photo 42.**  
Zdjęcie do protokołu

PHOTOGRAPHIC DOCUMENTATION



**Photo 43.**  
Zdjęcie do protokołu



**Photo 44.**  
Zdjęcie do protokołu

PHOTOGRAPHIC DOCUMENTATION



**Photo 45.**  
Zdjęcie do protokołu



**Photo 46.**  
Zdjęcie do protokołu

PHOTOGRAPHIC DOCUMENTATION



**Photo 47.**  
Zdjęcie do protokołu



**Photo 48.**  
Atrapa przednia - Pęknięcie/rozerwanie 1

PHOTOGRAPHIC DOCUMENTATION



**Photo 49.**  
Emblemat - Rysa/odprysk 1



**Photo 50.**  
Kratka/zaślepka halogenu L - Inne 1

PHOTOGRAPHIC DOCUMENTATION



**Photo 51.**

Pokrywa komory silnika - Wgniecenie/odkształcenie 1



**Photo 52.**

Pokrywa komory silnika - Wgniecenie/odkształcenie 2

PHOTOGRAPHIC DOCUMENTATION



**Photo 53.**  
Pokrywa komory silnika() - Wgniecenie/odkształcenie 3



**Photo 54.**  
Pokrywa komory silnika - Pęknięcie/rozerwanie 1

PHOTOGRAPHIC DOCUMENTATION



**Photo 55.**  
Zderzak - Rysa/odprysk 1



**Photo 56.**  
Zderzak - Wgniecenie/odkształcenie 1

PHOTOGRAPHIC DOCUMENTATION



**Photo 57.**  
Zderzak - Pęknięcie/rozerwanie 1



**Photo 58.**  
Zderzak - Inne 1

PHOTOGRAPHIC DOCUMENTATION



**Photo 59.**

Zderzak przedni cz dolna - Rysa/odprysk 1



**Photo 60.**

Felga aluminiowa przednia P - Rysa/odprysk 1

PHOTOGRAPHIC DOCUMENTATION



**Photo 61.**  
Reflektor P - Rysa/odprysk 1



**Photo 62.**  
Drzwi przednie P - Rysa/odprysk 1

PHOTOGRAPHIC DOCUMENTATION



**Photo 63.**  
Drzwi przednie P - Wgniecenie/odkształcenie 1



**Photo 64.**  
Drzwi tylne P - Rysa/odprysk 1

PHOTOGRAPHIC DOCUMENTATION



**Photo 65.**  
Drzwi tylne P - Wgniecenie/odkształcenie 1



**Photo 66.**  
Błotnik tylny P / Ściana boczna P - Wgniecenie/odkształcenie 1

PHOTOGRAPHIC DOCUMENTATION



**Photo 67.**  
Felga aluminiowa tylna P - Rysa/odprysk 1

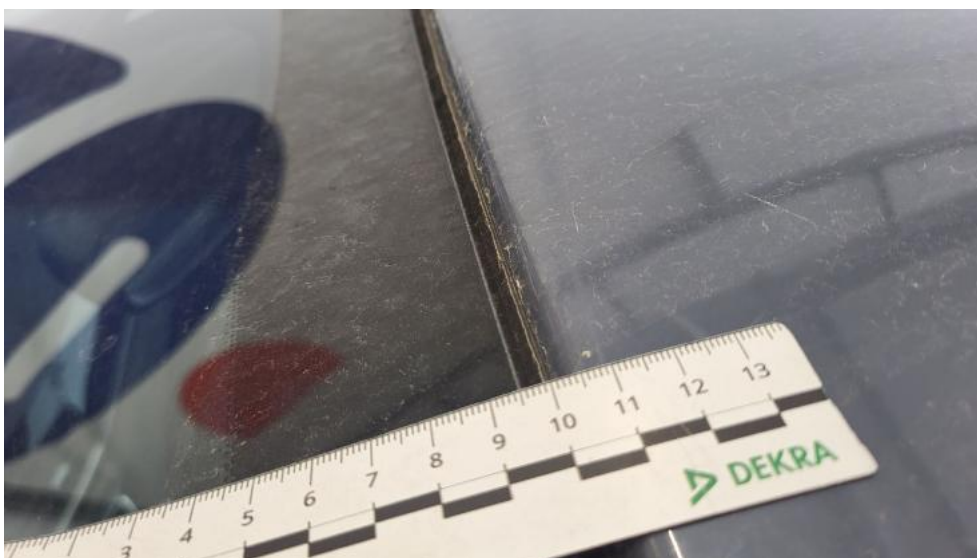


**Photo 68.**  
Zderzak tylny cz dolna - Rysa/odprysk 1

PHOTOGRAPHIC DOCUMENTATION



**Photo 69.**  
Zderzak tylny cz górna - Rysa/odprysk 1



**Photo 70.**  
Dach - Rysa/odprysk 1

PHOTOGRAPHIC DOCUMENTATION



**Photo 71.**

Błotnik tylny L / Ściana boczna L - Wgniecenie/odkształcenie 1



**Photo 72.**

Błotnik tylny L / Ściana boczna L - Wgniecenie/odkształcenie 2

PHOTOGRAPHIC DOCUMENTATION



**Photo 73.**  
Lampa tylna wew L - Inne 1



**Photo 74.**  
Drzwi przed L - Rysa/odprysk 1

PHOTOGRAPHIC DOCUMENTATION



**Photo 75.**  
Drzwi przed L - Wgniecenie/odkształcenie 1



**Photo 76.**  
Drzwi tylne L - Rysa/odprysk 1

PHOTOGRAPHIC DOCUMENTATION



**Photo 77.**  
Drzwi tylne L - Wgniecenie/odkształcenie 1



**Photo 78.**  
Listwa drzwi tylnych L - Rysa/odprysk 1

PHOTOGRAPHIC DOCUMENTATION



**Photo 79.**

Lusterko zew L - Rysa/odprysk 1



**Photo 80.**

Słupek przedni L - Wgniecenie/odkształcenie 1

PHOTOGRAPHIC DOCUMENTATION



**Photo 81.**  
Słupek środkowy L - Wgniecenie/odkształcenie 1



**Photo 82.**  
Błotnik przedni L - Wgniecenie/odkształcenie 1

PHOTOGRAPHIC DOCUMENTATION



**Photo 83.**  
Reflektor L - Pęknięcie/rozerwanie 1



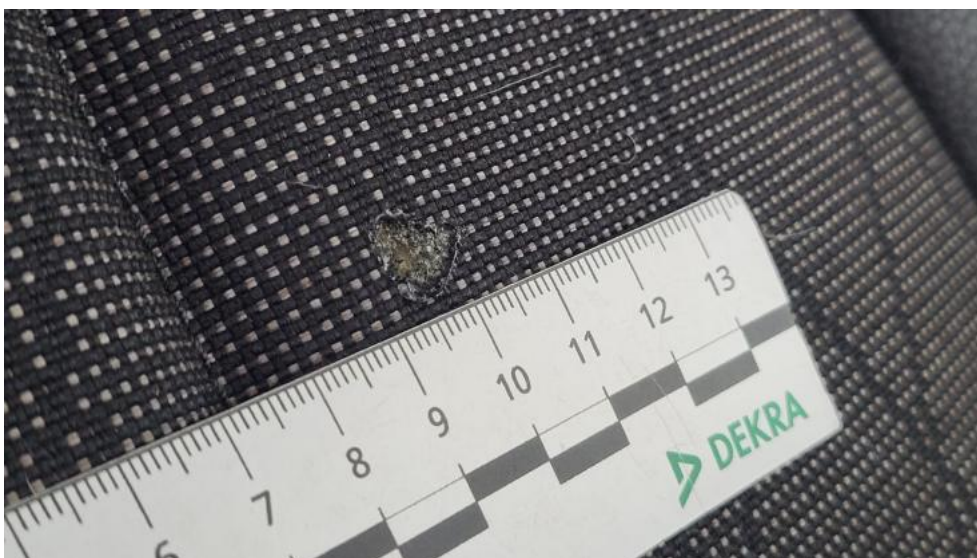
**Photo 84.**  
Fotel prz. lew. - Inne 1

PHOTOGRAPHIC DOCUMENTATION



**Photo 85.**

Fotel prz. praw. - zdjęcie poglądowe 1



**Photo 86.**

Fotel prz. praw. - Inne 1

PHOTOGRAPHIC DOCUMENTATION



**Photo 87.**

Wykładzina(y) słupka przedniego L - Inne 1



**Photo 88.**

Listwy progowe lew. - Wgniecenie/odkształcenie 1

PHOTOGRAPHIC DOCUMENTATION



**Photo 89.**

Listwy progowe praw. - Wgniecenie/odkształcenie 1



**Photo 90.**

Wykładzina podłogi - zdjęcie pogładowe 1

PHOTOGRAPHIC DOCUMENTATION



**Photo 91.**

Wykładzina podłogi - zdjęcie poglądowe 2



**Photo 92.**

Wykładzina podłogi - Inne 1

PHOTOGRAPHIC DOCUMENTATION



**Photo 93.**  
Wykładzina podłogi - Inne 2



**Photo 94.**  
Wykładzina podłogi() - Inne 3

PHOTOGRAPHIC DOCUMENTATION



**Photo 95.**

Wykładzina podłogi bagażnika - Inne 1



**Photo 96.**

Wykładzina pokrywy tylnej - Rysa/odprysk 1