

Nr zlecenia: 24/20/08/2024/PKO LEASING REMARKETING

z dnia: 2024/08/20

**Zleceniodawca:**

PKO Leasing  
ul. wi tokrzyska 36  
00-116 Warszawa



**Rzeczoznawca:**

Piotr Bałazi ski/ zatw. przez Pion Weryfikacji eRzeczoznawcy

# P o g l d o w y R a p o r t S t a n u T e c h n i c z n e g o

Zadanie: Ocena stanu technicznego i okre lenie warto ci rynkowej pojazdu

**DANE IDENTYFIKACYJNE POJAZDU**

Dane: [D] VIII-2024

Rodzaj pojazdu: <b>Samochód ci arowy do 3.5t</b>	VIN: <b>W0VVSL605JB155891</b>
Marka: <b>OPEL</b>	Nr rejestracyjny: <b>KR2KE22</b>
Model pojazdu: <b>Movano 2.3 CDTI MR`14 E6 3.5t</b>	Nr Info-Ekspert: <b>028-06316</b>
Wersja: <b>L3H1</b>	Rok produkcji: <b>2018</b>

Wskazanie drogomierza	630717 km
Data pierwszej rejestracji	2019/02/12
Data wa no ci badania technicznego	2025/02/12
Rodzaj zabudowy	skrzyniowa kurtynowa z dachem stałym
Rodzaj kabiny	krótka
Dop. masa całk. / Ładowno	3500 kg / 960 kg
Liczba osi / Rodzaj nap du / Skrzynia biegów	2 / przedni (4x2) / manualna
Rozstaw osi	4332 mm
Jednostka nap dowa	z zapłonem samoczynnym
Pojemno / Moc silnika	2299 ccm / 125kW (170KM)
Doładowanie	Turbosp. z chłodn. powietrza
Liczba cylindrów / Układ cylindrów	4 / rz dowy
Norma spalin	E6
Kolor powłoki lakierowej, (rodzaj lakieru)	Niebieski 2-warstwowy typu uni

**WYPOSA ENIE STANDARDOWE**

L.p. Nazwa elementu wyposażenia	L.p. Nazwa elementu wyposażenia
1 ABS - system zapobiegający blokowaniu kół	7 System elektronicznej kontroli toru jazdy ESP
2 Filtr cz steczek stałych	8 Szyby przednie regulowane elektrycznie
3 Koło zapasowe pełnowymiarowe	9 Tapicerka "Pulse"
4 Poduszka powietrzna kierowcy	10 Zamek centralny zdalnie sterowany
5 Przegroda dziel ca przestrze baga ow	11 Zbiornik paliwa 80l
6 Radioodtwarzacz R15	

**L.p. Nazwa pakietu / elementu pakietu wyposażenia standardowego**

- 1 Lusterka zewn trzne podgrzewane i regulowane elektrycznie
  - Lusterka zewn trzne regulowane elektrycznie
  - Lusterka zewn trzne podgrzewane elektrycznie

## WYPOSA ENIE DODATKOWE

### L.p. Nazwa elementu wyposa enia

- 1 +Ogrzewanie niezale ne
- 2 Spoiler dachowy
- 3 +Zawieszenie pneumatyczne

## OPIS ZAMONTOWANEGO W POJE DZIE OGUMIENIA

Koło	Marka, typ	Bieżnik [mm]
Przednie lewe:	*MIRAGE 225/65 R16C 112/110R 8PR MR-W300	3,9
Przednie prawe:	*MIRAGE 225/65 R16C 112/110R 8PR MR-W300	3,6
Tylne lewe:	BF GOODRICH 225/65 R16 112R ACTIVAN TL	4,4
Tylne prawe:	BF GOODRICH 225/65 R16 112R ACTIVAN TL	4,3

## KOREKTY WARTO CI POJAZDU

KOREKTA ZA PIERWSZ REJESTRACJ	( + )
KOREKTA ZA ZMIAN WYPOSA ENIA KABINY KIEROWCY	( + )
KOREKTA ZA ZMIAN PARAMETRÓW ZABUDOWY	( + )
KOREKTA ZA WYPOSA ENIE	( + )
KOREKTA ZA PRZEBIEG	( - )
KOREKTY RÓ NE:	
Stan utrzymania i dbała o pojazd	( - )
Weryfikacja serwisowa	( - )
KOREKTY RÓ NE RAZEM	( - )
KOREKTA ZA OGUMIENIE	( - )

## UWAGI RZECZOZNAWCY DOTYCZ CE WYCENY

Dokonano sprawdzenia historii pojazdu w bazie CEPiK.

Nie weryfikowano gwarancji, statusu pakietów serwisowych i kompletności w zakresie osprzętu dodatkowego, z którym przedmiot był zamówiony.

Nie udostępniono specyfikacji wyposa enia fabrycznego wycenianego pojazdu. Mając na uwadze powyższe wyposa enie zostało ustalone na podstawie oględzin z natury. Aby ustalić specyfikację fabryczną wyposa enia należy zwrócić się do dealera. Nie można wykluczyć, że mogą wystąpić różnice w wyposa eniu.

Pojazd wyposażony w kabinę sypialną górną oraz zabudowę skrzyniową z opcją o wymiarach:

- długość 415 cm
- szerokość 245 cm
- wysokość 250 cm

## OPIS STANU TECHNICZNEGO ZESPOŁÓW POJAZDU



### KABINA KIEROWCY - Szkielet i poszycia zewnętrzne

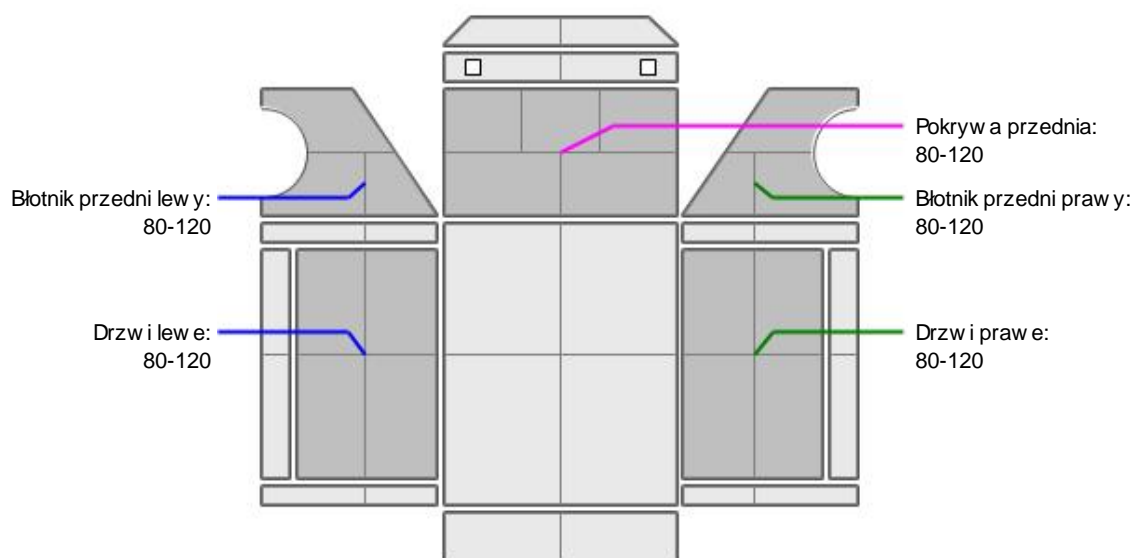
L.p.	Nazwa elementu	L / P	Rodzaj uszkodzenia	Opis	Fot. nr
1	Błotnik przedni	L	Wgnieciony z zarysowaniami powłoki lakierowej	Nadkole plastikowe powierzchni	
2	Błotnik przedni	P	Odpryski powłoki lakierowej	Nadkole plastikowe powierzchni	
3	Pokrywa przednia		Odpryski powłoki lakierowej z	Zarysowania powłoki lakierowej,	

		miejsow korozj blachy		wgnieciona
4	Drzwi boczne	L	Wgniecione z zarysowaniami powłoki lakierowej	Zawiasy drzwi w kolorze innym ni nadwozie
5	Drzwi boczne	P	Zarysowania powłoki lakierowej, wgniecione	
6	Słupek przedni	L	Zarysowania powłoki lakierowej	
7	Próg	L	Zarysowania powłoki lakierowej	Obudowa plastikowa prog u z brakuj cymi mocowaniami
8	Próg	P	Odpryski powłoki lakierowej	

Na pozostałych elementach oblachowania bryły nadwozia stwierdzono równie typowe dla jego okresu eksploatacji uszkodzenia powłoki lakierowej ( zarysowania, odpryski, itp.). Szczegółowy stan pojazdu zobrazowany w dokumentacji zdj ciowej.



### KABINA KIEROWCY – Opis powłoki lakierowej



L.p.	Nazwa elementu	L / P	Grubo powłoki [μm]	Opis
1	Pokrywa przednia		80-120	
2	Błotnik przedni	L	80-120	
3	Drzwi	L	80-120	
4	Błotnik przedni	P	80-120	
5	Drzwi	P	80-120	

**WYPOSA ENIE ZEWN TRZNE**

L.p.	Nazwa elementu	L / P	Rodzaj uszkodzenia	Opis	Fot. nr
1	Zderzak przedni		P kni te mocowania, zarysowany		
2	Krata wlotu powietrza		P kni ta		
3	Reflektor	L	Zabrudzony wewn trz		
4	Reflektor	P	Zabrudzony wewn trz		
5	Obudowa lusterka bocznego	L	Rozerwana		
6	Obudowa lusterka bocznego	P		Klosz kierunkowskazu p kni ty	
7	Zderzak tylny		Zarysowany, ogniska korozji		
8	Lampa zespolona tylna	L	P kni ty klosz		
9	Lampa zespolona tylna	P	P kni ty klosz		
10	Szyba przednia		Odpryski warstwy zewn trznej i zarysowania		
11	Zabudowa przeciwnajazdowa	L	Wgnieciona i zarysowana	Mocowania zdeformowane	
12	Zabudowa przeciwnajazdowa	P	Za lepka p kni ta		
13	Pokrywa schowka narz dziowego		Zarysowana		
14	Spoiler boczny	L	Odpryski powłoki lakierowej		
15	Spoiler boczny	P	Odpryski powłoki lakierowej		
16	Spoiler dachowy		Odpryski powłoki lakierowej		

**KABINA KIEROWCY – Wyposa enie wewn trzne**

L.p.	Nazwa elementu	L / P	Rodzaj uszkodzenia	Opis	Fot. nr
1	Fotel przedni	L	Zabrudzony, przepalone miejscowo poszycie		
2	Fotel przedni	P	Brak		
3	Wykładzina podłogi			Mocowania niekompletne	

Wn trze pojazdu nosi typowe dla jego okresu eksploatacji zabrudzenia oraz zu ycie wszystkich elementów.

**SILNIK z osprz tem, układem paliwowym i wydechowym**

Wykryto ludy wycieków płynów eksploatacyjnych

**UKŁAD KIEROWNICZY**

L.p.	Nazwa elementu	L / P	Rodzaj uszkodzenia	Opis	Fot. nr
1	Koło kierownicy		Wytarte	Obudowa plastikowa kolumny kierownicy z p kni tymi mocowaniami	

**NADWOZIE ŁADUNKOWE**

L.p.	Nazwa elementu	L / P	Rodzaj uszkodzenia	Opis	Fot. nr
1	Burta tylna skrzyni ładunkowej		Wgniecenia		
2	Burta boczna skrzyni ładunkowej	P	Zarysowana i wgnieciona		
3	Opo cza boczna	P	Przeci ta, ludy napraw		

**JAZDA KONTROLNA**

1	Główna praca silnika	Praca głośna i nierównomierna
2	Praca układu kierowniczego	BEZ UWAG
3	Główna (stuki) zawieszenia	BEZ UWAG
4	Skuteczność hamulca zasadniczego	BEZ UWAG

Pojazd komunikuje następujące błędy:

- Sprawdź wtrysk
- Wykonaj serwis

Brak płynu chłodzącego w zbiorniku wyrównawczym

Próba ruchowa przeprowadzona na niewielkim dystansie, na zimnym silniku, w warunkach parkingowych, z prędkością do 15 km/h.

**DOKUMENTY I KOMPLETACJA POJAZDU**

1	Kluczyki (ilość sztuk)	Okazano 1 sztuk
2	Dowód rejestracyjny	TAK

**POZOSTAŁE INFORMACJE****1 Pochodzenie pojazdu**

Krajowy

**2 Weryfikacja prawdziwości danych obiektu**

Numer VIN wybity na karoserii, numer VIN tabliczki znamionowej zgodny z dowodem rejestracyjnym

**3 Weryfikacja odczytanego stanu drogomierza**

Porównanie ostatniego zapisu w bazie CEPiK - zgodnie z przebiegiem

**Zastrzeżenia ograniczające opinię**

Ü Zawarte w niniejszej Ocenie/Raporcie informacje (w tym dotyczące wyposażenia) służy jedynie ogólnym celom informacyjnym. Ocena/Raport nie może być zatem traktowana jako oferta w rozumieniu przepisów Kodeksu Cywilnego oraz opisu towaru ani zapewnienia w rozumieniu art. 4 Ustawy z dnia 27 lipca 2002 roku o szczególnych warunkach sprzedaży konsumenckiej.

Ü Ocena/Raport została sporządzona w celu ustalenia istnienia albo nieistnienia uszkodzeń nieakceptowalnych po zakończeniu umowy korzystania z samochodu lub innych okoliczności uzgodnionych w zleceniu. Ocena/Raport nie obejmuje typowych uszkodzeń wynikających z eksploatacji samochodu oraz jego standardowego zużycia.

Ü Jeżeli chcesz traktować ten dokument jako źródło wiedzy o samochodzie przy jego zakupie, czynisz to na własną odpowiedzialność. Rzeczoznawca sp.j. nie ponosi odpowiedzialności za takie użycie tej Oceny/Raporu.

Ü Niniejsza wycena służy wyłącznie do oszacowania wartości rynkowej przedmiotu wyceny i nie może być wykorzystywana do żadnego innego celu, ni wymienionego powyżej. W szczególności wycena nie może stanowić podstawy do oceny cech i stanu wycenianego obiektu przy jego zakupie.

Ü Rzeczoznawca nie bierze na siebie odpowiedzialności za wady ukryte (prawne i fizyczne) oraz ewentualne skutki wynikające z dalszego użytkowania przedmiotu wyceny, a także za skutki wykorzystania samej wyceny.

Ü Powyższa wycena nie jest ekspertyzą stanu technicznego przedmiotu wyceny i za taką nie może być uznawana, w szczególności nie może być traktowana jako gwarancja sprzedaży przedmiotu wyceny za oszacowaną wartość.

Ü Wycenę przeprowadzono w oparciu o dostarczoną dokumentację oraz badanie organoleptyczne wycenianego obiektu. Nie prowadzono badań diagnostycznych oraz weryfikacji warsztatowej przedmiotu wyceny.

Ü Nie stwierdzono dodatkowych niesprawności i/lub uszkodzeń i/lub braków w zakresie możliwym do ustalenia w warunkach oględzin tj. bez dostępu do spodu pojazdu, specjalistycznego sprzętu diagnostycznego, jazdy próbnej wykonanej w warunkach drogowych z obciążeniem.

Ü Rzeczoznawca podczas oględzin poza warszatem nie jest w stanie stwierdzić wypadkowej przeszłości pojazdu. W przypadku podwyższonych wartości pomiarów powłoki lakierowej, konieczna jest ekspertyza w warunkach warsztatowych.

Ü Rok produkcji pojazdu - nie weryfikowano. Przyjmij to w oparciu o dane przekazane przez Zleceniodawcę.

Ü Niniejsza wycena nie może być publikowana w całości w jakimkolwiek dokumencie bez zgody wykonawców i bez uzgodnienia z nimi formy i treści takiej publikacji. Zakaz publikacji nie dotyczy posługiwania się wyceną w umowach cywilno-prawnych zawieranych przez zleceniodawcę i dotyczących przedmiotu.

Ü Przed odbiorem pojazdu, kupujcy zobowiązany jest do konfrontacji rzeczywistego stanu z informacjami zawartymi w wycenie. Odbiór przedmiotu jest równoznaczny ze zrzeczeniem się wszelkich roszczeń, co do stanu technicznego.

Ü Nie badano poprawności i/lub budowy numerów identyfikacyjnych/seryjnych obiektu oraz nie weryfikowano prawdziwości danych obiektu.

Ü Niniejsza wycena nie może być traktowana jako gwarancja sprzedaży przedmiotu wyceniony oszacowaną wartość.

Ü W przypadku ujawnienia dodatkowych informacji dotyczących przedmiotowego pojazdu, niedostępnych w czasie wykonywania niniejszej opinii, zaprezentowane stanowisko może ulec zmianie.

Ü W opinii założono, że nie wykryto żadnych faktów, które mogłyby istotnie wpływać na wartość wycenionego pojazdu, jeżeli w opisie pojazdu nie widnieje inaczej.

Ü Rzeczoznawca nie ponosi odpowiedzialności za ewentualne błędy wynikające z przedstawionych informacji otrzymanych od użytkownika/sprzedawcy/zamawiającego wyceny, jeżeli brak podstaw do kwestionowania ich zgodnie z stanem rzeczywistym lub te ustalenie stanu rzeczywistego przez rzeczoznawcę było niemożliwe lub znacznie utrudnione.

Ü Wyposażenie standardowe wg. Info - Ekspert/Eurotax. Rzeczoznawca nie ponosi odpowiedzialności za ewentualne błędy programu. Opis stanu technicznego pojazdu jest ważny na dzień oględzin. Rzeczoznawca nie bierze odpowiedzialności za zmiany stanu pojazdu wynikające z dalszej eksploatacji lub postoju (np. uszkodzenie akumulatora, powłoki, uszkodzenie lub powstanie ognisk korozji, uszkodzenie układu hamulcowego, itp.)

Ü Jeżeli elementy jednostki napędowej, układu przeniesienia napędu itp., są rozmontowane, rzeczoznawca nie weryfikuje kompletności poszczególnych układów. Może również występować braków w kompletacji (np. ze względu na wykorzystanie unieruchomionego pojazdu jako „dawcy części”).

Ü Nie weryfikowano odczytanego stanu drogomierza z zapisami w urzędzeniach elektronicznych pojazdu.

Ü W przypadku pojazdów z niesprawnym akumulatorem lub bez niego - podłączenie sprawnego akumulatora nie gwarantuje sprawności technicznej pojazdów.

Ü Ustalenie wszystkich uszkodzeń, wad i braków w ukończeniu pojazdu nie jest możliwe w warunkach parkingowych, konieczna weryfikacja w warunkach warsztatowych. Warunki w jakich przeprowadzono oględziny pojazdu uniemożliwiają dokładne określenie jego sprawności oraz kompletności.

*Dokument wystawiony elektronicznie, ważny bez podpisu*



## DOKUMENTACJA FOTOGRAFICZNA



Fot. nr 1



Fot. nr 2



Fot. nr 3



Fot. nr 4





Fot. nr 5



Fot. nr 6



Fot. nr 7



Fot. nr 8



Fot. nr 9



Fot. nr 10





Fot. nr 11



Fot. nr 12



Fot. nr 13



Fot. nr 14





Fot. nr 15



Fot. nr 16



Fot. nr 17



Fot. nr 18





Fot. nr 19



Fot. nr 20



Fot. nr 21



Fot. nr 22





Fot. nr 23



Fot. nr 24





Fot. nr 25



Fot. nr 26



Fot. nr 27



Fot. nr 28





Fot. nr 29



Fot. nr 30



Fot. nr 31

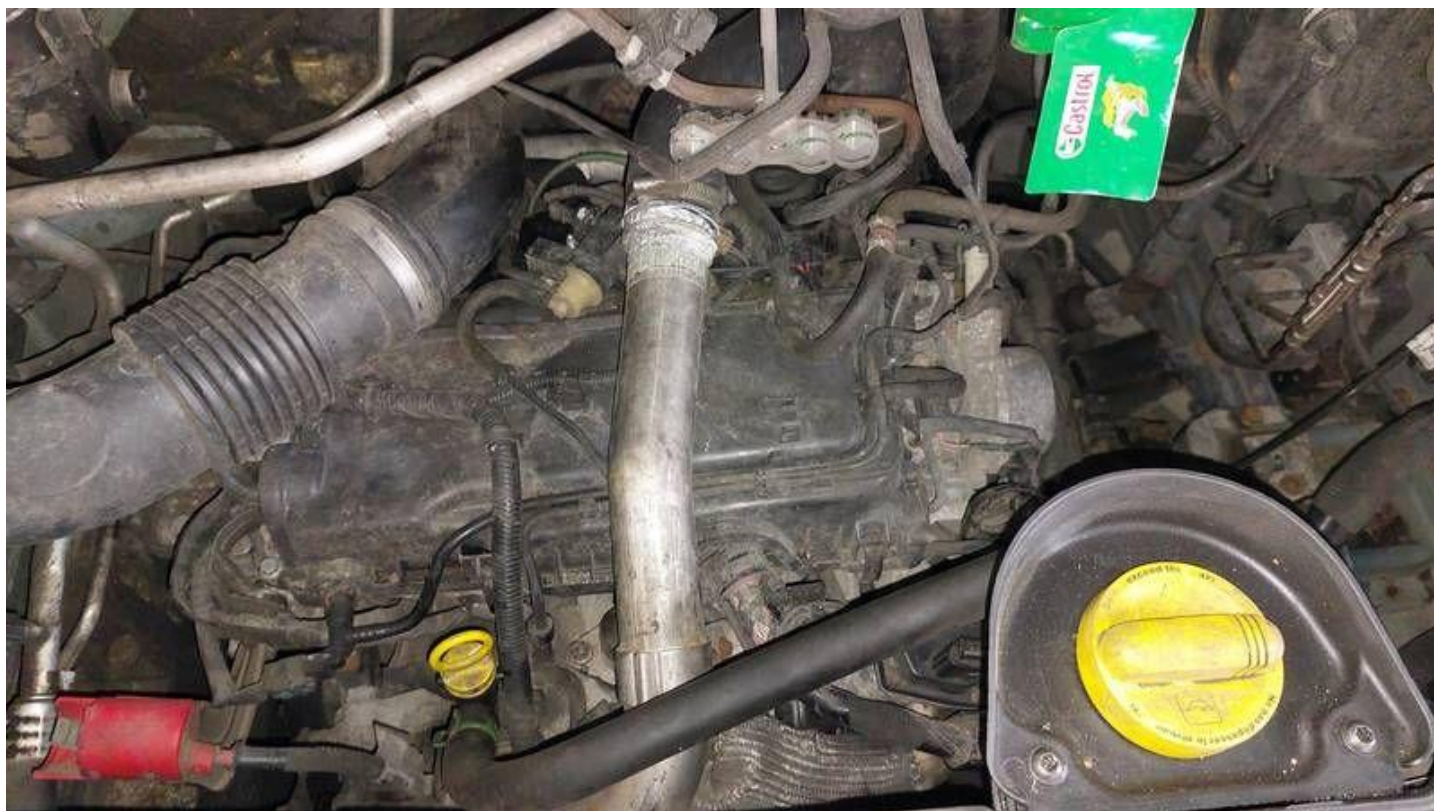


Fot. nr 32





Fot. nr 33



Fot. nr 34





Fot. nr 35



Fot. nr 36





Fot. nr 37



Fot. nr 38



Fot. nr 39



Fot. nr 40

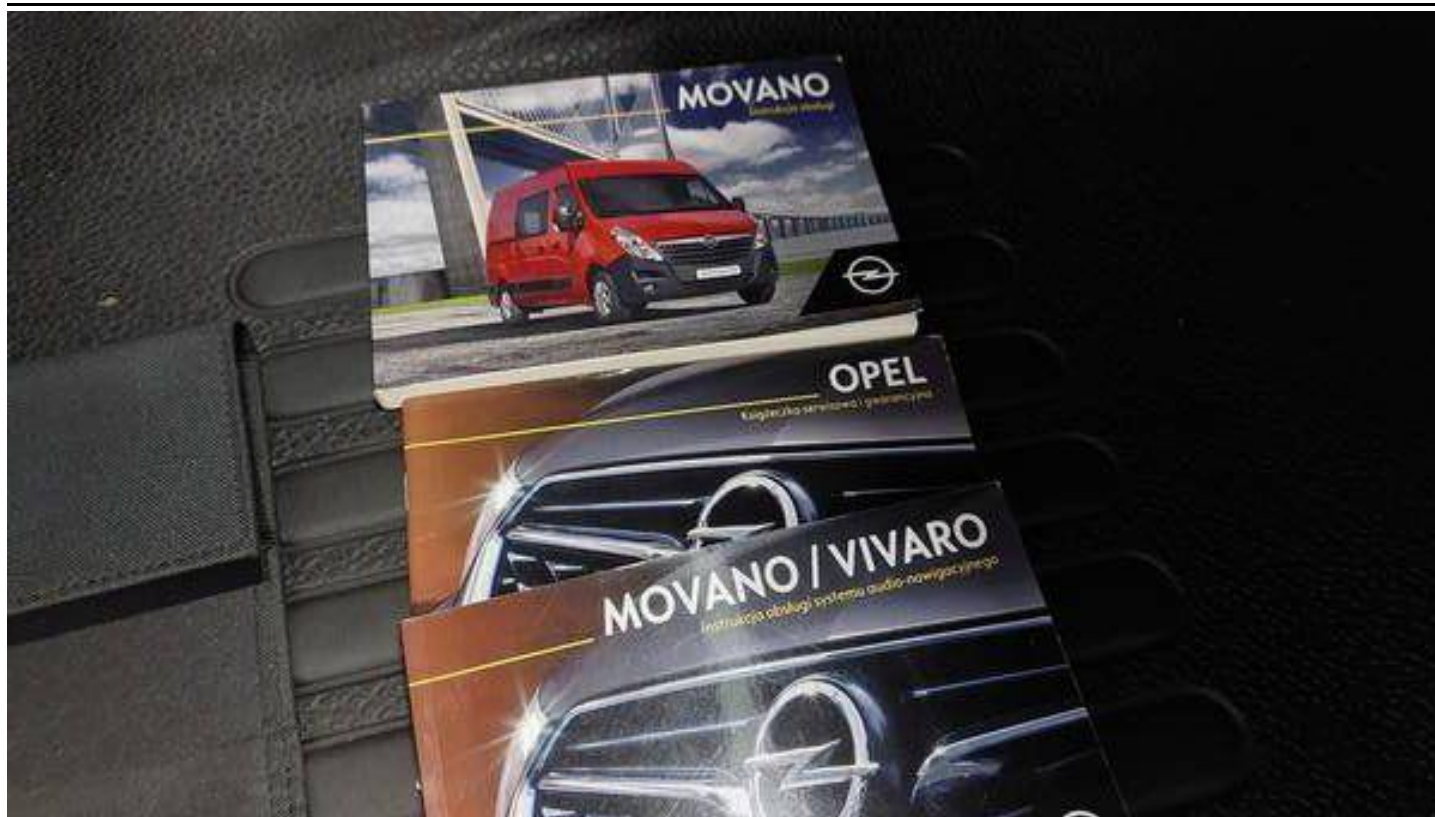




Fot. nr 41



Fot. nr 42



Fot. nr 43



Fot. nr 44





Fot. nr 45



Fot. nr 46



Fot. nr 47



Fot. nr 48





Fot. nr 49



Fot. nr 50





Fot. nr 51



Fot. nr 52



Fot. nr 53



Fot. nr 54



Fot. nr 55



Fot. nr 56





Fot. nr 57



Fot. nr 58



Fot. nr 59



Fot. nr 60





Fot. nr 61



Fot. nr 62



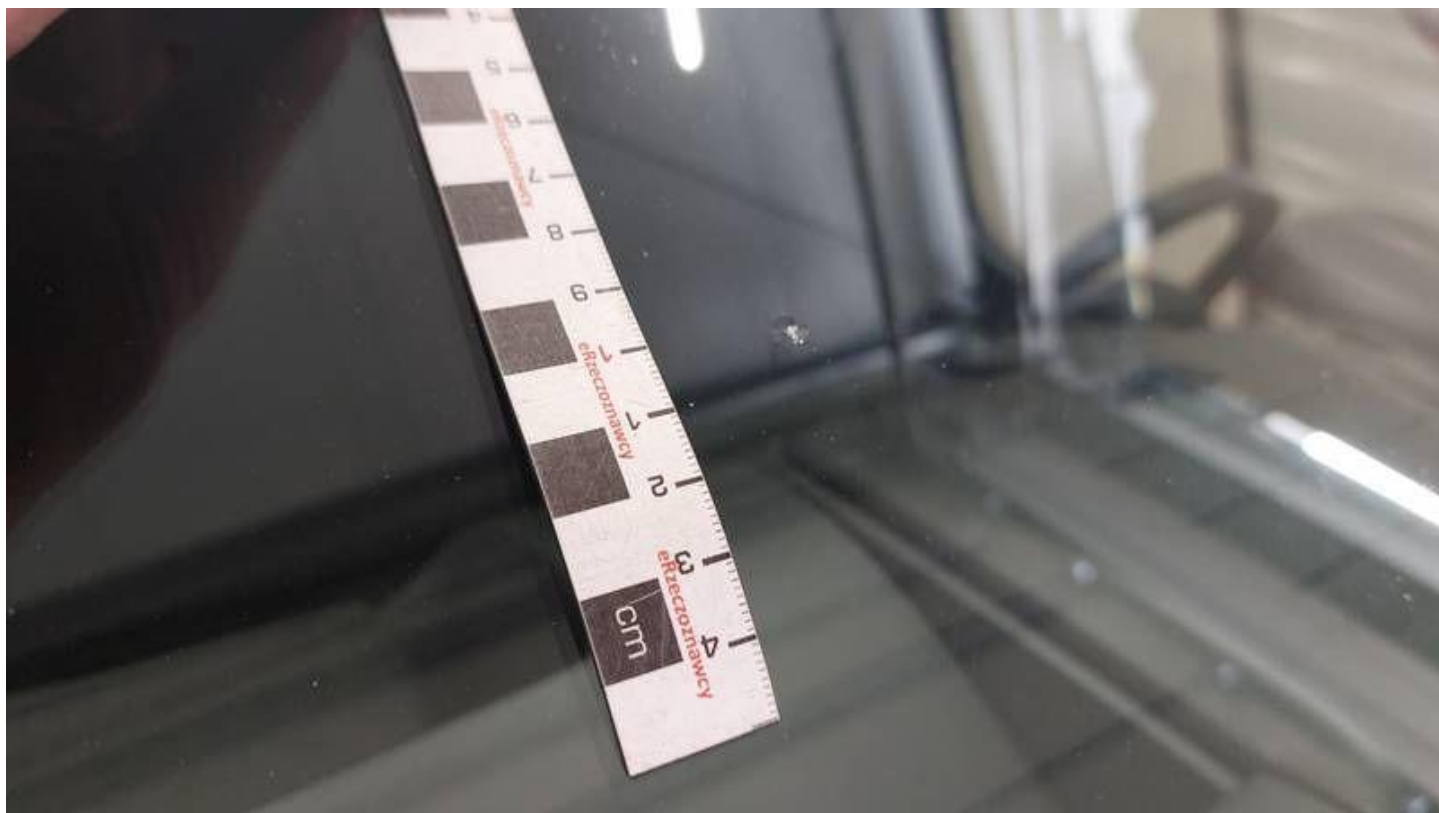
Fot. nr 63



Fot. nr 64



Fot. nr 65



Fot. nr 66





Fot. nr 67



Fot. nr 68



Fot. nr 69



Fot. nr 70





Fot. nr 71



Fot. nr 72





Fot. nr 73



Fot. nr 74



Fot. nr 75



Fot. nr 76



Fot. nr 77



Fot. nr 78





Fot. nr 79



Fot. nr 80



Fot. nr 81



Fot. nr 82



Fot. nr 83



Fot. nr 84





Fot. nr 85



Fot. nr 86



Fot. nr 87



Fot. nr 88





Fot. nr 89



Fot. nr 90



Fot. nr 91



Fot. nr 92





Fot. nr 93



Fot. nr 94



Fot. nr 95



Fot. nr 96





Fot. nr 97



Fot. nr 98



Fot. nr 99



Fot. nr 100





Fot. nr 101



Fot. nr 102



Fot. nr 103



Fot. nr 104





Fot. nr 105



Fot. nr 106



Fot. nr 107



Fot. nr 108



