

Nr zlecenia DEKRA: PKOL(W)/LODZ/87631/24/11/14
Nr zlecenia/szkody: 21/058992
Data zlecenia: 14-11-2024

DEKRA Polska - Centrala
02-673 Warszawa, ul. Konstruktorska 12A

Zleceniodawca:

PKO Leasing SA
Świętokrzyska 36
00-116 Warszawa

Rzeczoznawcy:

Kacper Sosnowski (NEW)
DEKRA Polska - współpraca O/Warszawa
Maciej Teodorczuk (NEW)
DEKRA Polska - współpraca O/Warszawa

UWAGA:

Ze względu na przeznaczenie dokumentu usunięto w nim wszelkie informacje dotyczące wartości pojazdu, cen wyposażenia, korekt, etc.

Dane pojazdu

Grupa obiektów (Eurotax)	samochody terenowe
Kod EC (Eurotax)	0127176
Producent	LAND ROVER
Model	Range Rover Velar 17-20
Typ/wersja	Velar 2.0 SD4 R-Dynamic SE
Rodzaj nadwozia	KOM
Liczba drzwi/liczba miejsc	5/5
Masa własna [kg]	2013
Dopuszczalna masa całkowita [kg]	2510
Rozstaw osi 1/2	2874
Rodzaj silnika	z zapłonem samoczynnym
Doładowanie	turbosprężarka z chłodnicą powietrza
Układ oczyszczana spalin	DPF
Pojemność silnika [ccm]	1999
Moc silnika [KM/kW]	240/177
Skrzynia biegów	automatyczna 8-biegowa
Nr rejestracyjny	ZS281ML
VIN	SALYA2BN1LA240556
Data 1. rejestracji	02-08-2019
Data nast. bad. techn.	16-09-2025
Rok produkcji	2019
Stan licznika [km]	158 968 (odczytany)
Kolor nadwozia/rodzaj powłoki	grafitowy/METALIK

Ogumienie

Oś	Koło	Producent, typ	Rozmiar	Profil zmierzony
przednia	prawe	GOODYEAR, EAGLE F1 AT	255/50 20 109W	2,5 mm
	lewe	GOODYEAR, EAGLE F1 AT	255/50 20 109W	2,5 mm
tylna	prawe	GOODYEAR, EAGLE F1 AT	255/50 20 109W	4,5 mm
	lewe	GOODYEAR, EAGLE F1 AT	255/50 20 109W	4,5 mm

Wyposażenie standardowe wg Eurotax

- | | |
|--|--|
| 1. Alarm wolumetryczny | 27. Podsufitka w kolorze Ebony |
| 2. Asystent parkowania równoległego i wyjazdu z miejsca parkingowego | 28. Port USB - x2, Gniazdo 12V - x3 (Pakiet Powe Base) |
| 3. Asystent ruszania na wzniesieniu (Hill Start Assist) | 29. Pro Services oraz Wi-Fi Hotspot |
| 4. Czujnik jakości powietrza | 30. Radio MP3 |
| 5. Czujniki parkowania 360 stopni | 31. Remote (usługa) |
| 6. Dach metalowy | 32. Schowek w konsoli środkowej, zamykany |
| 7. Dach w kolorze nadwozia | 33. System Terrain Response z Dynamic Program |
| 8. Elektrycznie otwierana i zamykana kłapa bagażnika | 34. System awaryjnego hamowania, autonomiczny |
| 9. Felgi aluminiowe 20, 10 - ramienne, (wzór 1032), wykończone w kolorze ciemnoszarym | 35. System bezkluczykowego otwierania/zamykania samochodu |
| 10. Fotele przednie reg. w 14 kierunkach, pamięć ustawień, podłokietnik | 36. System kontroli zjazdu (Hill Descent Control) |
| 11. InControl Apps | 37. System monitorowania ciśnienia w ogumieniu (TPMS) |
| 12. Kamera ułatwiająca parkowanie - tył | 38. System monitorujący kondycję kierowcy |
| 13. Kanapa tylna składana, dzielona 40/20/40 | 39. System nawigacji Pro - mapy na dysku SSD |
| 14. Kierownica skórzana z wstawkami w kolorze Atlas | 40. System ostrzegający o opuszczeniu pasa jazdy wraz z systemem utrzymywania pasa ruchu |
| 15. Klimatyzacja automatyczna - 2 strefowa | 41. System rozpoznawania znaków drogowych z adaptacyjnym ograniczeniem prędkości |
| 16. Kolumna kierownicy regulowana manualnie | 42. System stabilizacji toru jazdy za pomocą układu hamulcowego |
| 17. Koło zapasowe dojazdowe | 43. System wykrywania ruchu przecinającego drogę cofania |
| 18. Lakier uni | 44. Szyba przednia laminowana akustycznie |
| 19. Lampy przednie Matrix LED ze światłami obrysowymi LED i asystentem świateł drogowych | 45. Tapicerka skórzana perforowana Grained łączona z materiałem zamszowym |
| 20. Listwa bagażnika metalowa | 46. Tempomat |
| 21. Lusterka zewnętrzne regulowane i składane elektrycznie, elektrochromatyczne, ogrzewane | 47. Tuner cyfrowy DAB |
| 22. Lusterko wewnętrzne, elektrochromatyczne | 48. Wykończenie wnętrza Shadow Aluminium |
| 23. Nakładki progowe przednie, metalowe | 49. Zegary cyfrowe - kolorowy wyświetlacz 12.3 cala |
| 24. Pakiet standardowego materiału wykończenia wnętrza | 50. Zestaw audio Meridian - 17 głośników, wzmacniacz 825W |
| 25. Pedale wykończone metalem | 51. Łopatki zmiany biegów przy kole kierownicy w kolorze Satin Chrome |
| 26. Podsufitka Morzine (Cirrus / Ivory) | |

Wyposażenie dealerskie (wybrane elementy)

- | | |
|--|---|
| 1. Lakier metalik | - |
| 2. Pakiet Dynamic Handling | - |
| System All Terrain Progress Control (ATPC) | |
| System Terrain Response 2 z trybem Dynamic | |
| Tryb dynamiczny - konfigurowalny | |
| Zawieszenie adaptacyjne | |
| Zawieszenie pneumatyczne | |
| 3. Relingi dachowe - czarne | - |
| 4. Szyby tylne przyciemniane | - |

Wartość bazowa pojazdu

Wartość bazowa pojazdu (netto) -

KorektyPierwsza rejestracjaPrzebiegWyposażenieOgumienieInneWcześniejsze naprawy -
Stwierdzone braki, usterki, uszkodzenia -
Weryfikacja serwisowa -

Powyższą wartość określono w oparciu o notowania cen samochodów używanych na rynku polskim Eurotax (baza danych nr 12-2024 POL) z uwzględnieniem parametrów technicznych i rynkowych mających wpływ na wartość pojazdu.

Dla pojazdów zarejestrowanych w Polsce powyższa wartość została określona na dzień sporządzenia wyceny.

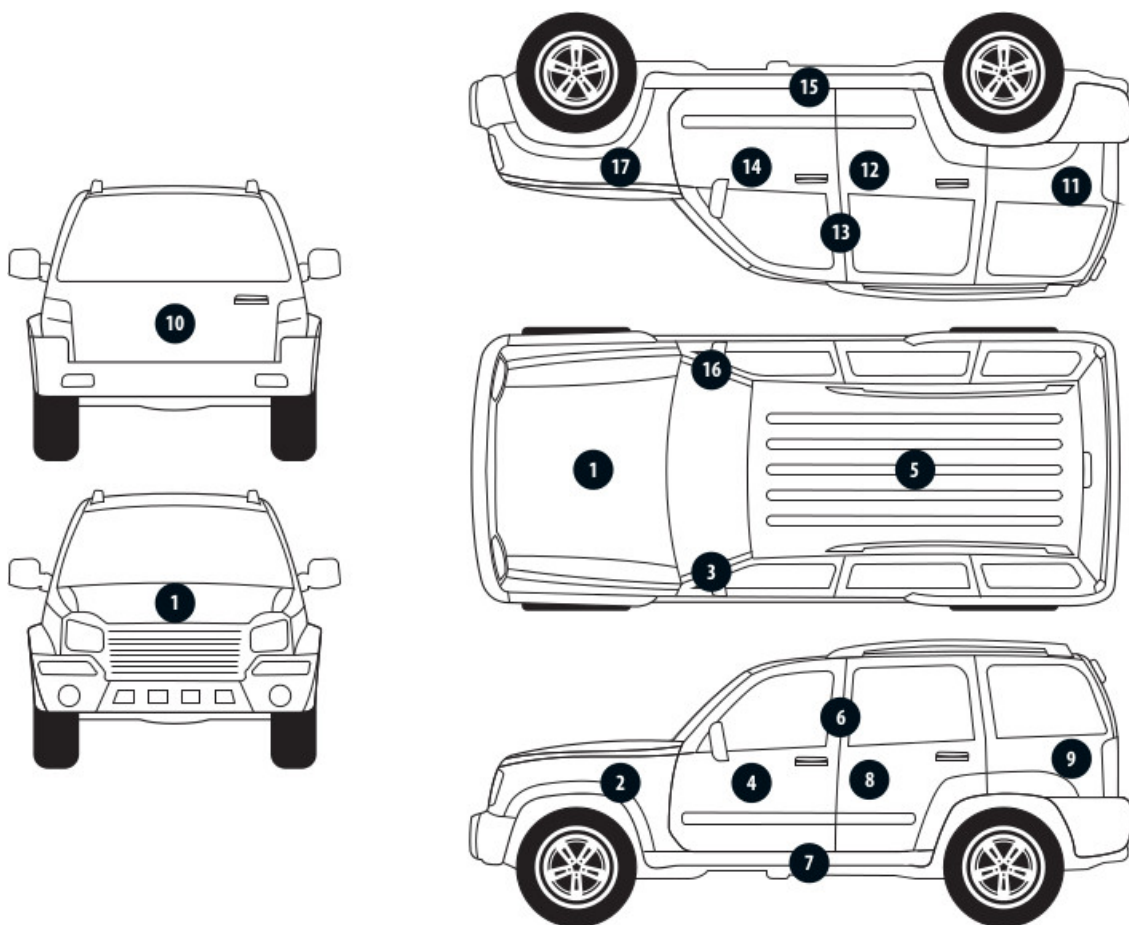
Jeżeli pojazd nie jest zarejestrowany w kraju - podana wartość jest wartością hipotetyczną przy założeniu uiszczenia wszelkich opłat i podatków należnych przy wprowadzeniu pojazdu na polski obszar celny.

Wydruk podstawowy bez informacji o wartości pojazdu - ze względu na przeznaczenie dokumentu usunięto w nim wszelkie informacje dotyczące wartości pojazdu, cen wyposażenia, korekt, etc.

Data: 11-12-2024

Rzecznik DEKRA:
Kacper Sosnowski (NEW)
Maciej Teodorczuk (NEW)**Dokument wystawiony elektronicznie ważny bez podpisu.**

Pomiar grubości powłoki lakierowej poj.



Nr punktu kontroli	Kontrolowany element	Zmierzony przedział grubości powłoki lakierowej [µm]
1	Pokrywa przednia	do 150
2	Błotnik przedni lewy	150 - 1000
3	Słupek przedni lewy	do 150
4	Drzwi przednie lewe	150 - 300
5	Dach	do 150
6	Słupek środkowy lewy	do 150
7	Próg lewy	do 150
8	Drzwi tylne lewe	do 150
9	Ściana boczna lewa	do 150
11	Ściana boczna prawa	150 - 200
12	Drzwi tylne prawe	150 - 1000
13	Słupek środkowy prawy	do 150
14	Drzwi przednie prawe	do 150
15	Próg prawy	do 150
16	Słupek przedni prawy	do 150
17	Błotnik przedni prawy	150 - 300

Opis stanu technicznego

Szczegółowy opis stanu technicznego zawarto w Opisie stanu technicznego załączonym do niniejszej ekspertyzy.

Uwagi ogólne - dot. wyceny

Dokumenty pojazdu

Podczas oględzin przedstawiono dowód rej. poj. oraz wykonano jego fot. cyfrowe, które załączono do ekspertyzy.

Podczas oględzin nie przedstawiono do wglądu książki serwisowej pojazdu.

Informacja dotycząca pochodzenia pojazdu

Pojazd zakupiony w kraju u autoryzowanego przedstawiciela danej marki.

Dodatkowe uwagi dotyczące sam. osobowego:

Nie dotyczy.

Jazda próbna

Przeprowadzono próbę ruchową pojazdu.

Jazda próbna w pełnym zakresie niemożliwa. Poniżej podano komentarz:

Ograniczenia parkingowe.

Badanie poprawności i/lub budowy numerów identyfikacyjnych/seryjnych obiektu:

Nie badano.

Weryfikacja prawdziwości danych obiektu, w tym roku produkcji i innych.

Nie przeprowadzono - przyjęto wg okazanych dokumentów i wskazanych źródeł.

Zabezpieczenia przeciwkradzieżowe

Immobiliser.

-
- Nie weryfikowano odczytanego stanu drogomierza z zapisami w urządzeniach elektronicznych pojazdu.
 - Niniejsza ekspertyza służy wyłącznie do oszacowania wartości rynkowej przedmiotu wyceny i nie może być wykorzystywana do żadnego innego celu, niż wymieniony powyżej. Wycena nie może stanowić podstawy do oceny cech i stanu wycenianego obiektu przy jego zakupie.
 - Rzeczoznawca nie bierze na siebie odpowiedzialności za wady ukryte (prawne i fizyczne) oraz ewentualne skutki wynikające z dalszego użytkowania przedmiotu wyceny, a także za skutki wykorzystania samej wyceny.
 - Powyższa wycena nie jest szczegółową ekspertyzą stanu technicznego przedmiotu wyceny i za taką nie może być uznawana, w szczególności nie może być traktowana jako gwarancja sprzedaży przedmiotu wyceny za oszacowaną wartość.
 - Niniejsza wycena nie może być publikowana w całości w jakimkolwiek dokumencie bez zgody wykonawców i bez uzgodnienia z nimi formy i treści takiej publikacji.
 - Wycenę przeprowadzono w oparciu o dostarczoną dokumentację oraz badanie organoleptyczne wycenianego obiektu. Nie prowadzono badań diagnostycznych oraz weryfikacji warsztatowej przedmiotu wyceny.
 - Niniejsza wycena została sporządzona na podstawie oględzin wycenianego przedmiotu w warunkach

występujących w miejscu jego udostępnienia.

Uwagi do zlecenia - dot. wyceny

Kluczyki

TAK

2

Uwagi Rzeczoznawcy - dot. wyceny

Informacja o usterce zawieszenia. Aktywna kontrolka silnika. Rysy na samochodzie. Niesprawne przyciski funkcyjne w jednym z kluczyków, grot prawidłowy.

Zastrzeżenia ograniczające - dot. wyceny

- W Ocenie/Raporcie uwzględniono niesprawności, uszkodzenia, braki itp., które były możliwe do stwierdzenia organoleptycznego, w warunkach oględzin (z uwzględnieniem: stanu czystości pojazdu, warunków atmosferycznych, oświetlenia itd.) oraz bez weryfikacji serwisowej, bez dostępu do spodu pojazdu, bez specjalistycznego sprzętu diagnostycznego (w tym bez diagnostyki komputerowej), bez jazdy próbnej wykonanej w warunkach drogowych z obciążeniem.
- W ramach Oceny/Raportu nie weryfikowano odczytanego stanu drogomierza z zapisami w urządzeniach elektronicznych pojazdu.
- Rzeczoznawca nie bierze na siebie odpowiedzialności za wady ukryte (prawne i fizyczne) oraz ewentualne skutki wynikające z dalszego użytkowania przedmiotu oceny, a także za skutki wykorzystania samej oceny.
- Podane przedziały grubości powłoki lakierowej, dotyczą punktów pomiarowych. Nie mogą być traktowane jako gwarancja, że grubość powłoki lakierowej w innych punktach nie wykracza poza te przedziały.
- Zawarte w niniejszej Ocenie/Raporcie informacje (w tym dotyczące wyposażenia) służą jedynie ogólnym celom informacyjnym. Ocena/Raport nie może być zatem traktowana jako oferta w rozumieniu przepisów Kodeksu Cywilnego oraz opisu towaru ani zapewnienia w rozumieniu art. 4 Ustawy z dnia 27 lipca 2002 roku o szczególnych warunkach sprzedaży konsumenckiej.
- Niniejsza Ocena/Raport nie jest szczegółową oceną stanu technicznego.

Ocenę/Raport wykonano w kierunku ujawnienia uszkodzeń nieakceptowanych z punktu widzenia właściwego przewodnika zwrotu pojazdu lub innych ustaleń ze Zleceniodawcą. Tym samym Ocena/Raport może nie ujmować typowych zużyć i uszkodzeń eksploatacyjnych.

DOKUMENTACJA FOTOGRAFICZNA



Fot. 1.
Przekątna przednia lewa



Fot. 2.
Przód

DOKUMENTACJA FOTOGRAFICZNA



Fot. 3.
Przekątna przednia prawa



Fot. 4.
Bok prawy z przodu

DOKUMENTACJA FOTOGRAFICZNA



Fot. 5.
Bok prawy z tyłu



Fot. 6.
Przekątna tylna prawa

DOKUMENTACJA FOTOGRAFICZNA



Fot. 7.
Tyl



Fot. 8.
Przekątna tylna lewa

DOKUMENTACJA FOTOGRAFICZNA



Fot. 9.
Bok lewy z tyłu



Fot. 10.
Bok lewy z przodu

DOKUMENTACJA FOTOGRAFICZNA



Fot. 11.
Próg lewy (widok od przodu)

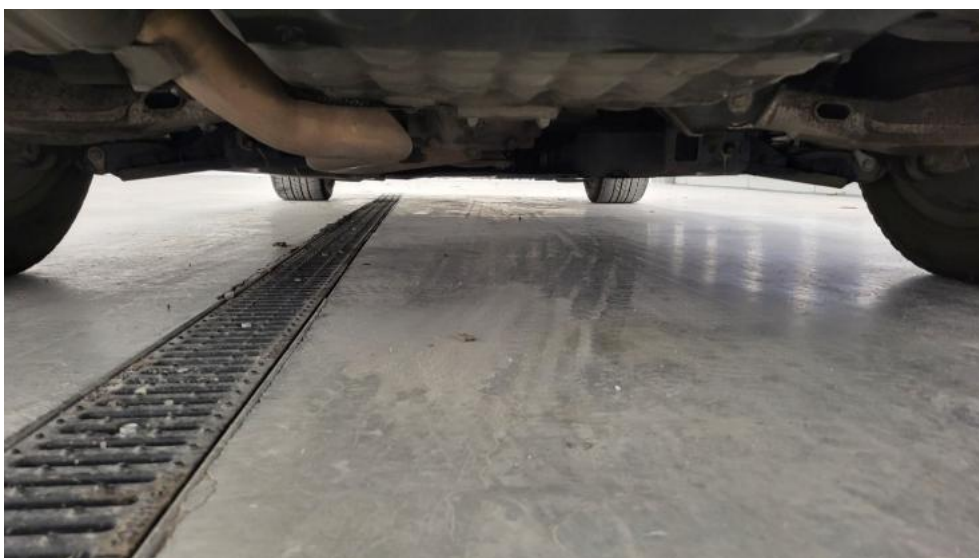


Fot. 12.
Próg prawy (widok od przodu)

DOKUMENTACJA FOTOGRAFICZNA



Fot. 13.
Spód pojazdu przód



Fot. 14.
Spód pojazdu tył

DOKUMENTACJA FOTOGRAFICZNA



Fot. 15.
Tarcza hamulcowa przednia prawa



Fot. 16.
Tarcza hamulcowa tylna prawa

DOKUMENTACJA FOTOGRAFICZNA



Fot. 17.
Tarcza hamulcowa tylna lewa



Fot. 18.
Tarcza hamulcowa przednia lewa

DOKUMENTACJA FOTOGRAFICZNA



Fot. 19.
Bagażnik



Fot. 20.
Koło zapasowe

DOKUMENTACJA FOTOGRAFICZNA



Fot. 21.
Komora silnika



Fot. 22.
Numer identyfikacyjny

DOKUMENTACJA FOTOGRAFICZNA



Fot. 23.
Tabliczka znamionowa



Fot. 24.
Zestaw wskaźników - przebieg

DOKUMENTACJA FOTOGRAFICZNA



Fot. 25.
Widok przez otwarte drzwi przednie lewe



Fot. 26.
Kierownica z lewej strony

DOKUMENTACJA FOTOGRAFICZNA



Fot. 27.
Widok przez otwarte drzwi tylne lewe



Fot. 28.
Widok z tylnej kanapy na deskę rozd.

DOKUMENTACJA FOTOGRAFICZNA



Fot. 29.
Konsola środkowa



Fot. 30.
Tunel środkowy

DOKUMENTACJA FOTOGRAFICZNA



Fot. 31.
Kierownica (na wprost)



Fot. 32.
Dowód rej. Str. 1

DOKUMENTACJA FOTOGRAFICZNA



Fot. 33.
Dow. Rej. Str.2 i klucze



Fot. 34.
Zdjęcie do protokołu

DOKUMENTACJA FOTOGRAFICZNA



Fot. 35.
Zdjęcie do protokołu



Fot. 36.
Zdjęcie do protokołu

DOKUMENTACJA FOTOGRAFICZNA



Fot. 37.
Zdjęcie do protokołu



Fot. 38.
Zdjęcie do protokołu

DOKUMENTACJA FOTOGRAFICZNA

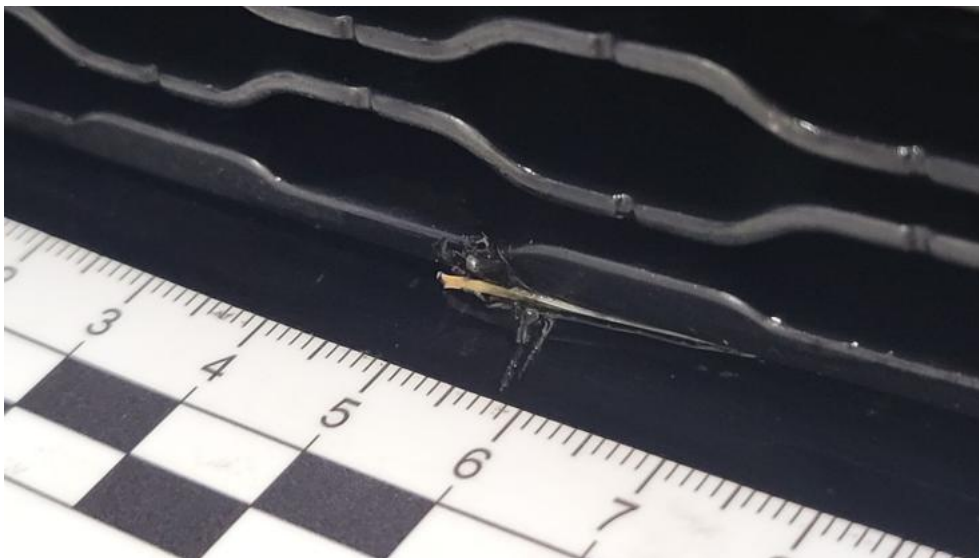


Fot. 39.
Zdjęcie do protokołu



Fot. 40.
Zdjęcie do protokołu

DOKUMENTACJA FOTOGRAFICZNA



Fot. 41.
Atrapa przednia - zdjęcie pogładowe 1



Fot. 42.
Atrapa przednia - zdjęcie pogładowe 2

DOKUMENTACJA FOTOGRAFICZNA



Fot. 43.
Atrapa przednia - Pęknięcie/rozerwanie 1

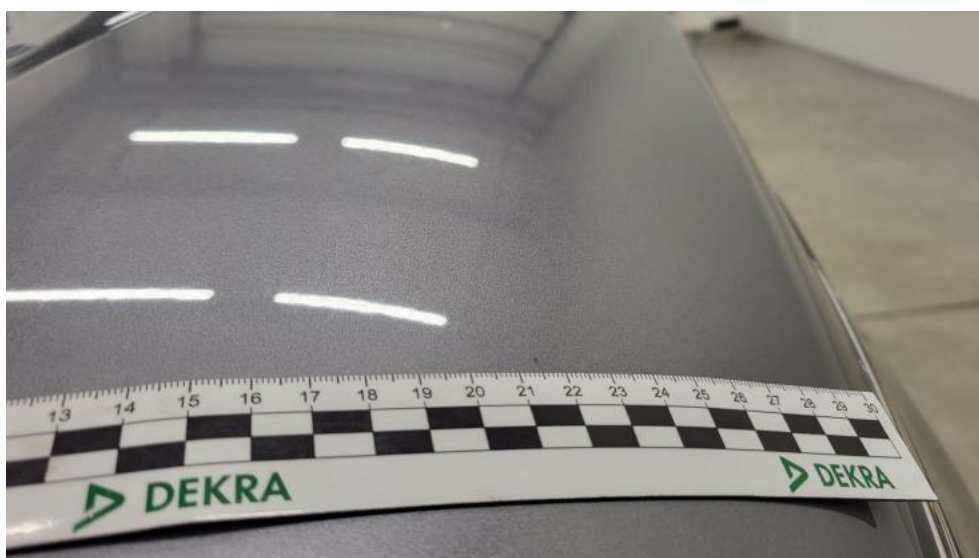


Fot. 44.
Atrapa przednia - Pęknięcie/rozerwanie 2

DOKUMENTACJA FOTOGRAFICZNA

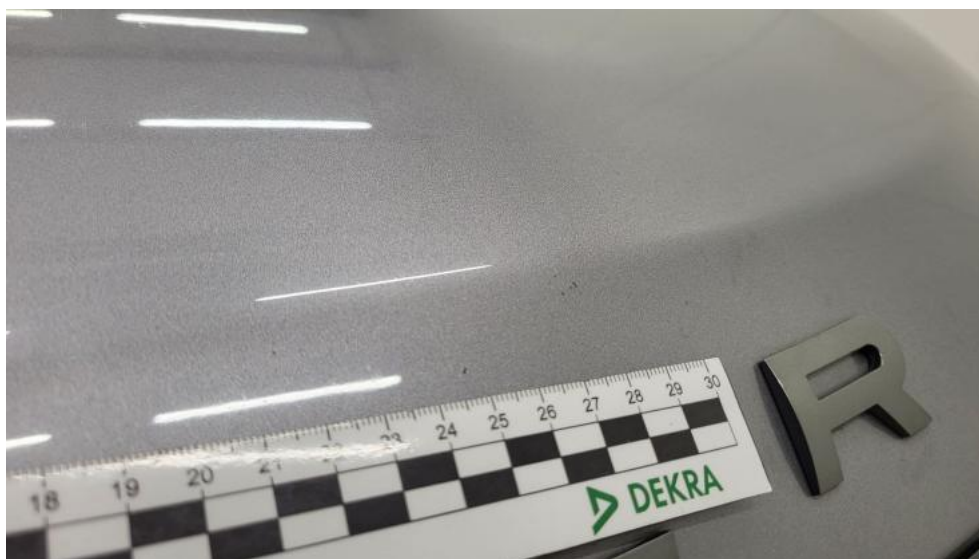


Fot. 45.
Atrapa przednia() - Pęknięcie/rozerwanie 3



Fot. 46.
Pokrywa komory silnika - Rysa/odprysk 1

DOKUMENTACJA FOTOGRAFICZNA



Fot. 47.
Pokrywa komory silnika - Rysa/odprysk 2



Fot. 48.
Pokrywa komory silnika() - Rysa/odprysk 3

DOKUMENTACJA FOTOGRAFICZNA



Fot. 49.
Szyba czołowa ogrzewana - Rysa/odprysk 1



Fot. 50.
Szyba czołowa ogrzewana - Rysa/odprysk 2

DOKUMENTACJA FOTOGRAFICZNA



Fot. 51.
Szyba czołowa ogrzewana() - Rysa/odprysk 3



Fot. 52.
Zderzak - Rysa/odprysk 1

DOKUMENTACJA FOTOGRAFICZNA



Fot. 53.
Zderzak - Rysa/odprysk 2



Fot. 54.
Zderzak() - Rysa/odprysk 3

DOKUMENTACJA FOTOGRAFICZNA



Fot. 55.
Błotnik przedni P - Wgniecenie/odkształcenie 1



Fot. 56.
Felga aluminiowa przednia P - Rysa/odprysk 1

DOKUMENTACJA FOTOGRAFICZNA



Fot. 57.
Reflektor P - zdjęcie poglądowe 1



Fot. 58.
Reflektor P - Pęknięcie/rozerwanie 1

DOKUMENTACJA FOTOGRAFICZNA



Fot. 59.
Reflektor P - Pęknięcie/rozerwanie 2



Fot. 60.
Reflektor P() - Pęknięcie/rozerwanie 3

DOKUMENTACJA FOTOGRAFICZNA



Fot. 61.

Drzwi przednie P - Rysa/odprysk 1



Fot. 62.

Drzwi tylne P - Wgniecenie/odkształcenie 1

DOKUMENTACJA FOTOGRAFICZNA



Fot. 63.
Próg P - Rysa/odprysk 1



Fot. 64.
Zderzak tylny - zdjęcie poglądowe 1

DOKUMENTACJA FOTOGRAFICZNA



Fot. 65.
Zderzak tylny - zdjęcie poglądowe 2



Fot. 66.
Zderzak tylny - Rysa/odprysk 1

DOKUMENTACJA FOTOGRAFICZNA



Fot. 67.
Zderzak tylny - Rysa/odprysk 2



Fot. 68.
Zderzak tylny() - Rysa/odprysk 3

DOKUMENTACJA FOTOGRAFICZNA



Fot. 69.
Felga aluminiowa tylna L - Rysa/odprysk 1



Fot. 70.
Opona tylna L - Pęknięcie/rozerwanie 1

DOKUMENTACJA FOTOGRAFICZNA



Fot. 71.
Drzwi przed L - Rysa/odprysk 1



Fot. 72.
Drzwi przed L - Rysa/odprysk 2

DOKUMENTACJA FOTOGRAFICZNA



Fot. 73.
Drzwi przed L - Wgniecenie/odkształcenie 1



Fot. 74.
Drzwi tylne L - Rysa/odprysk 1

DOKUMENTACJA FOTOGRAFICZNA

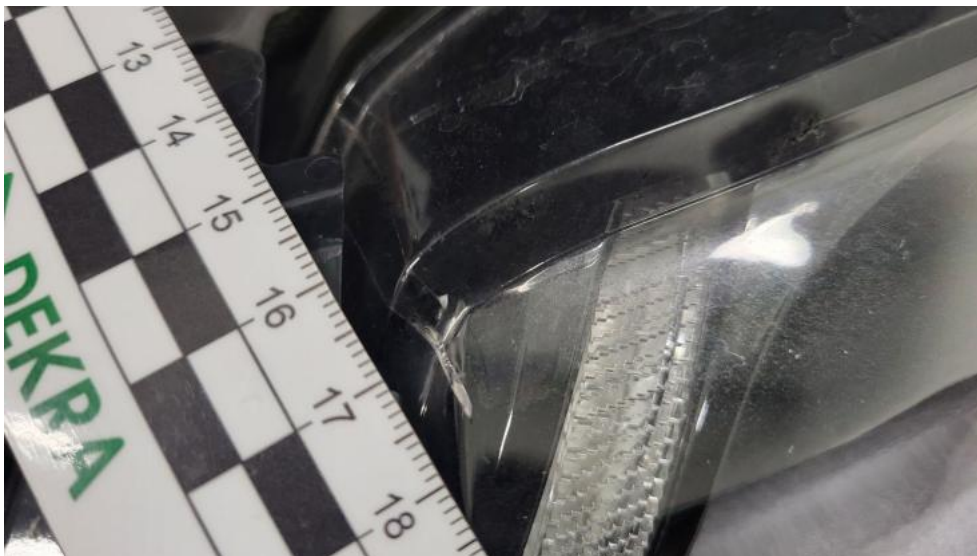


Fot. 75.
Lusterko zew L - Rysa/odprysk 1



Fot. 76.
Reflektor L - zdjęcie poglądowe 1

DOKUMENTACJA FOTOGRAFICZNA



Fot. 77.
Reflektor L - Pęknięcie/rozerwanie 1

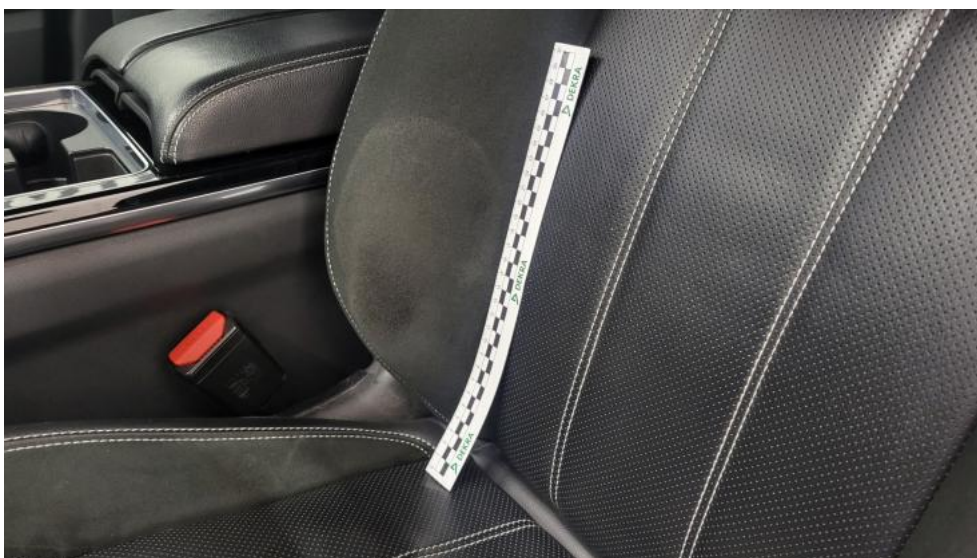


Fot. 78.
Reflektor L - Pęknięcie/rozerwanie 2

DOKUMENTACJA FOTOGRAFICZNA



Fot. 79.
Fotel prz. lew. - Wgniecenie/odkształcenie 1

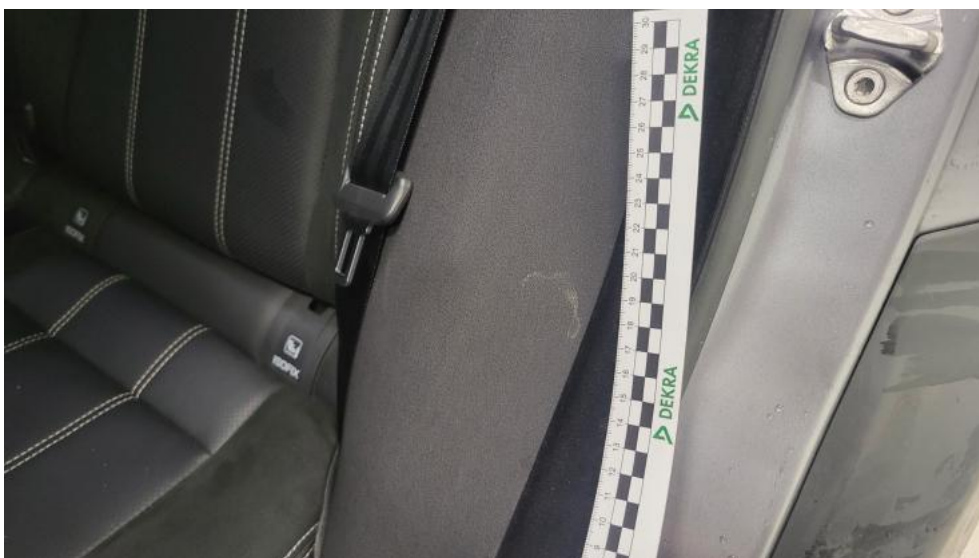


Fot. 80.
Fotel prz. lew. - Inne 1

DOKUMENTACJA FOTOGRAFICZNA



Fot. 81.
Fotel prz. praw. - Rysa/odprysk 1



Fot. 82.
Kanapa tyl. - Inne 1

DOKUMENTACJA FOTOGRAFICZNA



Fot. 83.
Kanapa tyl. - Inne 2



Fot. 84.
Tapicerka drzwi przednich L - zdjęcie pogładowe 1

DOKUMENTACJA FOTOGRAFICZNA



Fot. 85.
Tapicerka drzwi przednich L - Rysa/odprysk 1



Fot. 86.
Tapicerka drzwi tylnych L - Rysa/odprysk 1

DOKUMENTACJA FOTOGRAFICZNA



Fot. 87.

Wykładzina pokrywy tylnej - Rysa/odprysk 1