

Nr zlecenia: 94/17/03/2025/PKO LEASING REMARKETING

z dnia: 2025/03/17

Zeceniodawca:

PKO Leasing
ul. wi tokrzyska 36
00-116 Warszawa



Rzeczoznawca:

Piotr Bałazi ski/zatw. pion weryfikacyjny eRzeczoznawcy

P o g l d o w y R a p o r t S t a n u T e c h n i c z n e g o

Zadanie: Ocena stanu technicznego i okre lenie warto ci rynkowej pojazdu

DANE IDENTYFIKACYJNE POJAZDU

Dane: [N] III-2025

| | |
|------------------------------------|---|
| Rodzaj pojazdu: Naczepa | VIN: W K E S D 0 0 0 0 0 9 4 8 9 9 5 |
| Marka: KRONE | Nr rejestracyjny: WGM94658 |
| Model pojazdu: SDP 27 43.0t | Nr Info-Ekspert: 190-00023 |
| Wersja: eLG4-CS/13.6 Mega | Rok produkcji: 2020 |

| | |
|--|----------------------------------|
| Data pierwszej rejestracji | 2020/10/16 |
| Data wa no ci badania technicznego | 2025/05/29 |
| Rodzaj naczepy | skrzyniowa z opo cz typu kurtyna |
| Dop. masa całk. / Masa własna / Ładowno | 39000 kg / 6708 kg* / 29292 kg |
| Zawieszenie osi / Rozstaw osi | poduszki / 1310 mm |
| Kolor powłoki lakierowej, (rodzaj lakieru) | ółty |

WYPOSA ENIE STANDARDOWE

| L.p. | Nazwa elementu wyposa enia | L.p. | Nazwa elementu wyposa enia |
|------|--|------|---|
| 1 | Dach EDSCHA Lite 175 ramiona z tworzywa | 10 | Podłoga z płyty wielowarstw wodoodpornej 30mm, obci 7t. |
| 2 | Drabinka wysuwana z tyłu naczepy | 11 | Podpory bezobstługowe 2x12t |
| 3 | Drzwi tylne dwuskrzydłowe pełnej wysoko ci z podwójn zamkami | 12 | Skrzynka narz dziowa |
| 4 | Kłonicie rodkowe 3 pary | 13 | Sworze sprz gaj cy 2" |
| 5 | Kosz na koło zapasowe | 14 | System hamulcowy elektroniczny EBS |
| 6 | Łaty aluminiowe 3 kpl. | 15 | Układ hamulcowy Wabco |
| 7 | Odbojniki tylne demontowane | 16 | Wci garka koła zapasowego |

8 Opo cza z zamkni ciem celnym
9 +Osie bezobstugowe BPW

17 Zawór H-S poziomowania ramy

OPIS ZAMONTOWANEGO W POJE DZIE OGUMIENIA

| Koło | Marka, typ | Bie nik [mm] |
|-----------------|------------------------------|--------------|
| Przednie lewe: | *MICHELIN 445/45 R19.5 XTA2+ | 4,0 |
| Przednie prawe: | *MICHELIN 445/45 R19.5 XTA2+ | 4,0 |
| II Osi lewe: | *MICHELIN 445/45 R19.5 XTA2+ | 5,0 |
| II Osi prawe: | *MICHELIN 445/45 R19.5 XTA2+ | 4,0 |
| III Osi lewe: | *MICHELIN 445/45 R19.5 XTA2+ | 3,0 |
| III Osi prawe: | *MICHELIN 445/45 R19.5 XTA2+ | 3,0 |

KOREKTY WARTO CI POJAZDU

| | |
|----------------------------------|-------|
| KOREKTA ZA PIERWSZ REJESTRACJ | (+) |
| KOREKTY RÓ NE: | |
| Stan utrzymania i dbało o pojazd | (-) |
| KOREKTY RÓ NE RAZEM | (-) |
| KOREKTA ZA OGUMIENIE | (-) |

UWAGI RZECZOZNAWCY DOTYCZ CE WYCENY

Dokonano sprawdzenia historii pojazdu w bazie CEPiK.

Nie weryfikowano gwarancji, statusu pakietów serwisowych i kompletno ci w zakresie osprz tu dodatkowego, z którym przedmiot był zamówiony.

Nie udost pniono specyfikacji wyposa enia fabrycznego wycenianego pojazdu. Maj c na uwadze powy sze wyposa enie zostało ustalone na podstawie ogl dzin z natury. Aby ustali specyfikacje fabryczna wyposa enia nale y zwróci si do dealera. Nie mo na wykluczy , e mog wyst powa ró nice w wyposa eniu.

Ogl dziny wykonywał: Piotr Bałazi ski

Wycena wykonana: Piotr Bałazi ski

Rzeczoznawca dokonał ogl dzin pojazdu w warunkach parkingowych, co mogło ograniczy pełn ocen jego stanu technicznego. Dodatkowo informujemy, e jazda próbna nie została przeprowadzona. Istnieje mo liwo , e w innych okoliczno ciach mog zosta ujawnione dodatkowe uszkodzenia lub usterki, których nie mo na było wykry podczas ogl dzin Rzeczoznawcy.

Zalecamy zatem skorzystanie z mo liwo ci ogl dzin pojazdu we własnym zakresie lub w Autoryzowanej Stacji Obsługi danej marki, co pozwoli na pełniejsz weryfikacj stanu technicznego pojazdu przed udziałem w aukcji.

OPIS STANU TECHNICZNEGO ZESPOŁÓW POJAZDU



KABINA KIEROWCY - Szkielet i poszycia zewn trzne

| L.p. | Nazwa elementu | L / P | Rodzaj uszkodzenia | Opis | Fot. nr |
|------|----------------|-------|-----------------------------|--|---------|
| 1 | Drzwi tylne | | | Obramowanie drzwi z zarysowaniami i wgnieceniami. drzwi prawe obcieraj o obramowanie | |
| 2 | Zderzak tylny | | Odpryski powłoki lakierowej | Brak za lepki prawej, lewa przeci ta | |
| 3 | Opo cza boczna | P | Przeci ta, lady napraw | | |

Pojazd w trakcie ogl. dzin zabrudzony, mo liwo wykrycia dodatkowych uszkodze po umyciu.
Listwa dolna tylna wgnieciona, listwa górna z rozerwan kieszeni zamka
Ogumienie nierównomiernie zu yte
Na pozostałych elementach oblachowania bryły nadwozia stwierdzono równie typowe dla jego okresu eksploatacji uszkodzenia powłoki lakierowej (zarysowania, odpryski, itp.).
Szczegółowy stan pojazdu zobrazowany w dokumentacji zdj ciowej.

JAZDA KONTROLNA

Nie wykonano jazdy kontrolnej

DOKUMENTY I KOMPLETACJA POJAZDU

1 Dowód rejestracyjny TAK

POZOSTAŁE INFORMACJE

1 Pochodzenie pojazdu

Krajowy

2 Weryfikacja prawdziwo ci danych obiektu

Numer VIN wybity na ramie, numer VIN tabliczki znamionowej zgodny z dowodem rejestracyjnym

Zastrze enia ograniczaj ce opini .

ü Zawarte w niniejszej Ocenie/Raporcie informacje (w tym dotycz ce wyposa enia) słu jedynieogólnym celem informacyjnym. Ocena/Raport nie mo e by zatem traktowana jako oferta wrozumieniu przepisów Kodeksu Cywilnego oraz opisu towaru ani zapewnienia w rozumieniu art. 4Ustawy z dnia 27 lipca 2002 roku o szczególnych warunkach sprzeda y konsumenckiej.

ü Ocena/Raport została sporz dzona w celu ustalenia istnienia albo nieistnienia uszkodze nieakceptowalnych po zako czeniu umowy korzystania z samochodu lub innych okoliczno ci uzgodnionych w zleceniu. Ocena/Raport nie obejmuje typowych uszkodze wynikaj cych z eksploatacji samochodu oraz jego standardowego zu ycia.

ü Je li chcesz traktowa ten dokument jako ródo wiedzy o samochodzie przy jego zakupie, czynisz to na własn odpowiedzialno . eRzeczoznawcy sp.j. nie ponosi odpowiedzialno ci za takie u ycie tej Oceny/Raporu

ü Niniejsza wycena słu y wył cznie do oszacowania warto ci rynkowej przedmiotu wyceny i nie mo e by wykorzystywana do adnego innego celu, ni wymieniony powy ej. W szczególno ci wycena nie mo e stanowi podstawy do oceny cech i stanu wycenianego obiektu przy jego zakupie.

ü Rzeczoznawca nie bierze na siebie odpowiedzialno ci za wady ukryte (prawne i fizyczne) oraz ewentualne skutki wynikaj ce z dalszego u ytkowania przedmiotu wyceny, a tak e za skutki wykorzystania samej wyceny.

ü Powy sza wycena nie jest ekspertyz stanu technicznego przedmiotu wyceny i za tak nie mo e by uznawana, w szczególno ci nie mo e by traktowana jako gwarancja sprzeda y przedmiotu wyceny za oszacowan warto .

ü Wycen przeprowadzono w oparciu o dostarczon dokumentacj oraz badanie organoleptyczne wycenianego obiektu. Nie prowadzono bada diagnostycznych oraz weryfikacji warsztatowej przedmiotu wyceny.

ü Nie stwierdzono dodatkowych niesprawno ci i/lub uszkodze i/lub braków w zakresie mo liwym do ustalenia w warunkach ogl. dzin tj. bez dost pu do spodu pojazdu, specjalistycznego sprz tu diagnostycznego, jazdy próbnej wykonanej w warunkach drogowych z obci eniem.

ü Rzeczoznawca podczas ogl. dzin poza warsztatem nie jest w stanie stwierdzi wypadkowej przeszło ci pojazdu. W przypadku podwy szonych warto ci pomiarów powłoki lakierowej, konieczna jest ekspertyza w warunkach warsztatowych.

ü Rok produkcji pojazdu - nie weryfikowano. Przyj to w oparciu o dane przekazane przez Zleceniodawc .

ü Niniejsza wycena nie mo e by publikowana w cało ci w jakimkolwiek dokumencie bez zgody wykonawców i bez uzgodnienia z nimi formy i tre ci takiej publikacji. Zakaz publikacji nie dotyczy posługiwania si wycen w umowach cywilno-prawnych zawieranych przez zleceniodawc i dotycz cych przedmiotu

ü Przed odbiorem pojazdu, kupuj cy zobowi zany jest do konfrontacji rzeczywistego stanu z informacjami zawartymi w wycenie. Odbiór przedmiotu jest równoznaczny ze zrzeczeniem si wszelkich roszcze , co do stanu technicznego.

ü Nie badano poprawno ci i/lub budowy numerów identyfikacyjnych/seryjnych obiektu oraz nie weryfikowano prawdziwo ci danych obiektu.

- ü Niniejsza wycena nie może być traktowana jako gwarancja sprzedaży przedmiotu wyceny za oszacowaną wartość.
- ü W przypadku ujawnienia dodatkowych informacji dotyczących przedmiotowego pojazdu, niedostępnych w czasie wykonywania niniejszej opinii, zaprezentowane stanowisko może ulec zmianie.
- ü W opinii założono, że nie wykryto żadnych faktów, które mogłyby istotnie wpływać na wartość wycenionego pojazdu, jeżeli w opisie pojazdu nie widnieje inaczej.
- ü Rzeczoznawca nie ponosi odpowiedzialności za ewentualne błędy wynikające z przedstawionych informacji otrzymanych od użytkownika/sprzedawcy/zamawiającego wyceny, jeżeli brak podstaw do kwestionowania ich zgodnie ze stanem rzeczywistym lub te ustalenie stanu rzeczywistego przez rzeczoznawcę było niemożliwe lub znacznie utrudnione.
- ü Wyposażenie standardowe wg. Info - Ekspert/Eurotax. Rzeczoznawca nie ponosi odpowiedzialności za ewentualne błędy programu. Opis stanu technicznego pojazdu jest ważny na dzień oględzin. Rzeczoznawca nie bierze odpowiedzialności za zmiany stanu pojazdu wynikające z dalszej eksploatacji lub postoju (np. uszkodzenie akumulatora, powłoki lub powstanie ognisk korozji, uszkodzenie układu hamulcowego, itp.)
- ü Jeżeli elementy jednostki napędowej, układu przeniesienia napędu itp., są rozmontowane, rzeczoznawca nie weryfikuje kompletności poszczególnych układów. Możliwość wystąpienia braków w kompletacji (np. ze względu na wykorzystanie unieruchomionego pojazdu jako „dawcy części”).
- ü Nie weryfikowano odczytanego stanu drogomierza z zapisami w urządzeniach elektronicznych pojazdu.
- ü W przypadku pojazdów z niesprawnym akumulatorem lub bez niego - podłączenie sprawnego akumulatora nie gwarantuje sprawności technicznej pojazdów.
- ü Ustalenie wszystkich uszkodzeń, wad i braków w ukończeniu pojazdu nie jest możliwe w warunkach parkingowych, konieczna weryfikacja w warunkach warsztatowych. Warunki w jakich przeprowadzono oględziny pojazdu uniemożliwiają dokładne określenie jego sprawności oraz kompletności.

Dokument wystawiony elektronicznie, ważny bez podpisu

DOKUMENTACJA FOTOGRAFICZNA



Fot. nr 1



Fot. nr 2



Fot. nr 3



Fot. nr 4



Fot. nr 5



Fot. nr 6



Fot. nr 7



Fot. nr 8



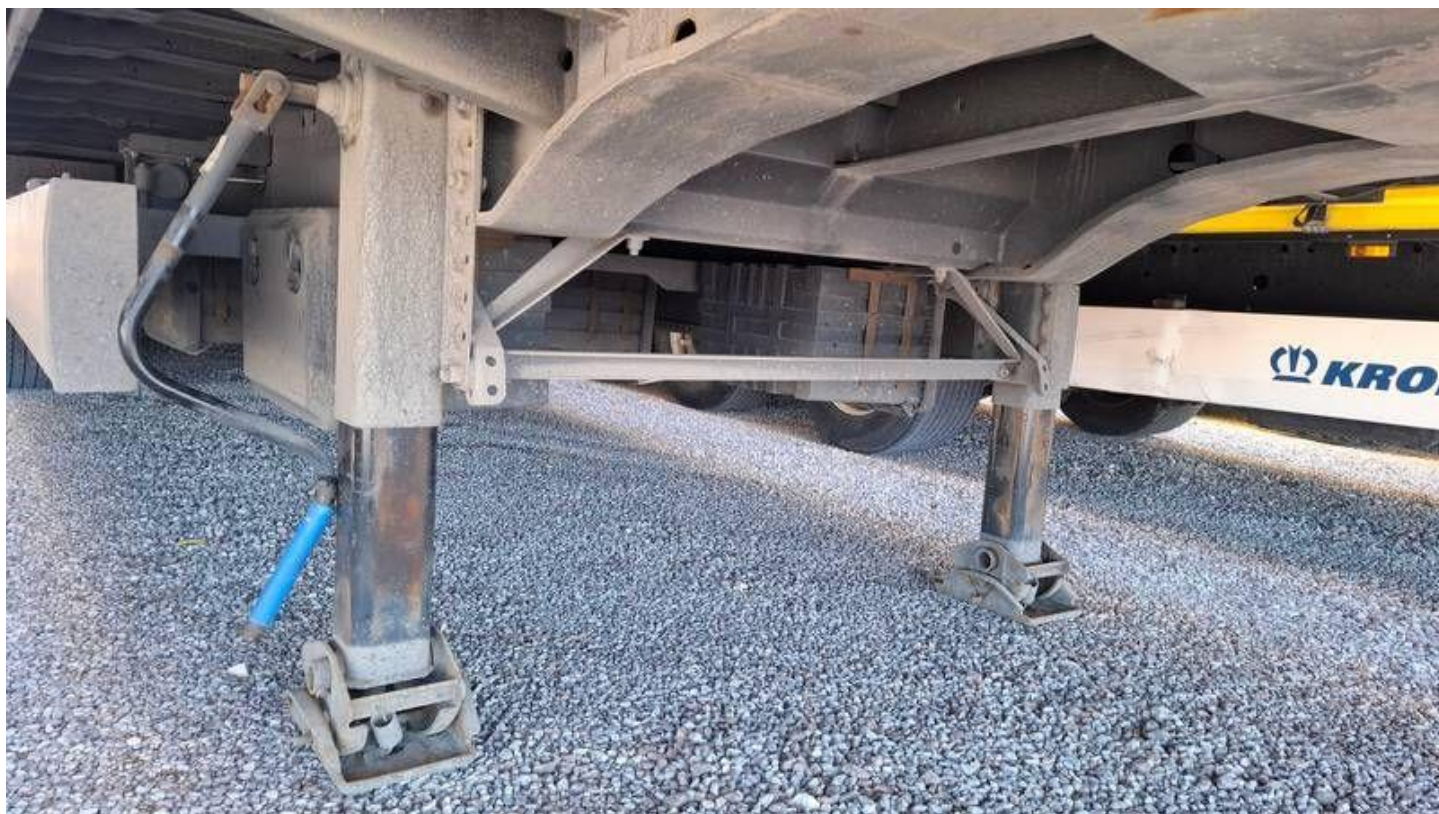
Fot. nr 9



Fot. nr 10



Fot. nr 11



Fot. nr 12



Fot. nr 13



Fot. nr 14



Fot. nr 15



Fot. nr 16



Fot. nr 17



Fot. nr 18



Fot. nr 19



Fot. nr 20



Fot. nr 21



Fot. nr 22



Fot. nr 23



Fot. nr 24



Fot. nr 25



Fot. nr 26



Fot. nr 27



Fot. nr 28



Fot. nr 29



Fot. nr 30



Fot. nr 31



Fot. nr 32



Fot. nr 33



Fot. nr 34



Fot. nr 35



Fot. nr 36



Fot. nr 37



Fot. nr 38



Fot. nr 39



Fot. nr 40



Fot. nr 41



Fot. nr 42



Fot. nr 43



Fot. nr 44



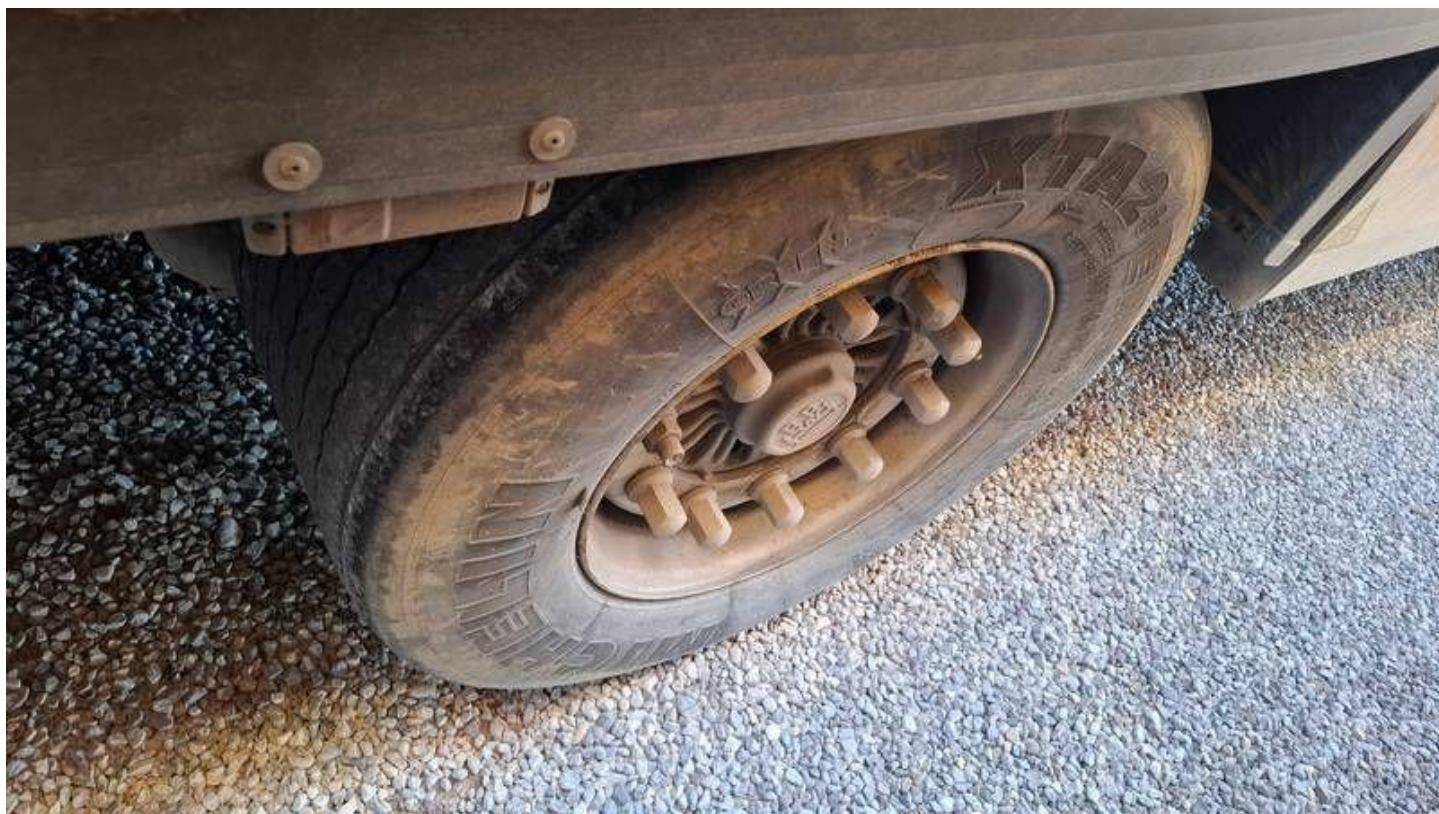
Fot. nr 45



Fot. nr 46



Fot. nr 47



Fot. nr 48



Fot. nr 49



Fot. nr 50



Fot. nr 51



Fot. nr 52

