

Nr zlecenia DEKRA: PKOL(W)/LODZ/19387/25/03/17  
Nr zlecenia/szkody: FUTURA  
Data zlecenia: 17-03-2025

**DEKRA Polska - Centrala**  
02-673 Warszawa, ul. Konstruktorska 12A

**Zleceniodawca:**

PKO Leasing SA  
Świętokrzyska 36  
00-116 Warszawa

**Rzeczoznawcy:**

**Kacper Sosnowski (NEW)**  
DEKRA Polska - współpraca O/Warszawa  
**Paweł Szwabowicz**  
DEKRA Polska - O. Lubin

## UWAGA:

Ze względu na przeznaczenie dokumentu usunięto w nim wszelkie informacje dotyczące wartości pojazdu, cen wyposażenia, korekt, etc.

**Dane pojazdu**

Grupa obiektów (Eurotax)	samochody osobowe
Kod EC (Eurotax)	0150122
Producent	RENAULT
Model	Arkana 21-23
Typ/wersja	Arkana 1.3 TCe mHEV R.S. Line EDC
Rodzaj nadwozia	hatchback
Liczba drzwi/liczba miejsc	5/5
Masa własna [kg]	1347
Dopuszczalna masa całkowita [kg]	1876
Rozstaw osi 1/2	2720
Rodzaj silnika	z zapłonem iskrowym
Układ oczyszczana spalin	GPF
Norma czystości spalin	EURO 6
Pojemność silnika [ccm]	1332
Moc silnika [KM/kW]	158/116
Skrzynia biegów	automatyczna 7-biegowa
Nr rejestracyjny	EL7FN53
VIN	VF1RJL004UC324187
Data 1. rejestracji	30-06-2022
Data nast. bad. techn.	30-06-2025
Rok produkcji	2022 (rok produkcji został zweryfikowany z zewnętrzną bazą danych)
Stan licznika [km]	34 768 (odczytany)
Kolor nadwozia/rodzaj powłoki	biały/2-warstwowy metalik

Ogumienie

Oś	Koło	Producent, typ	Rozmiar	Profil zmierzony
przednia	prawe	KUMHO, ECSTA HS51	215/55 18 95H	5,5 mm
	lewe	KUMHO, ECSTA HS51	215/55 18 95H	5,5 mm
tylna	prawe	KUMHO, ECSTA HS51	215/55 18 95H	6,0 mm
	lewe	KUMHO, ECSTA HS51	215/55 18 95H	6,0 mm

Wyposażenie standardowe wg Eurotax

1. ABS
2. BAS - asystent układu hamulcowego
3. Czujnik ciśnienia w oponach
4. Czujnik deszczu i świateł
5. Czujnik odległości przy parkowaniu przód i tył
6. ESC - system dynamicznej kontroli toru jazdy
7. El. podnoszenie szyb, tył
8. El. podnoszenie szyb, przód
9. Felgi aluminiowe 18 Silverstone z ogumieniem
10. Fotele przednie ogrzewane
11. Fotele przednie regulowane elektrycznie, fotel kierowcy z elektryczną regulacją lędźwiową
12. Funkcja automatycznej zmiany świateł drogowych na mijania (AHL)
13. Funkcja połączenia alarmowego eCall
14. Hamulec postojowy automatyczny z funkcją Auto-Hold
15. Hill Assist - system wspomaganie ruszania na wzniesieniu
16. Kamera ułatwiająca parkowanie - tył
17. Karta Renault Handsfree
18. Kierownica skórzana
19. Klamki zewnętrzne w kolorze nadwozia
20. Klimatyzacja automatyczna
21. Komputer pokładowy
22. Lampy przednie Full LED Pure Vision
23. Lusterka boczne ustawiane i składane elektrycznie
24. Lusterka boczne w kolorze lśniąca czerń
25. Lusterko wsteczne elektrochromatyczne, bezramkowe
26. Pasy bezpieczeństwa 3 punktowe na przednich i tylnych miejscach
27. Podsufitka w kolorze czarnym
28. Poduszka powietrzna kierowcy i pasażera
29. Poduszki kurtynowe przód/tył
30. Poduszki powietrzne boczne - przód
31. Podświetlenie ambiente
32. System Easy Link z ekranem 9.3-cala i nawigacją, DAB, BT, Android Auto, Apple CP, replikacja ekranu
33. System Multi-Sense - wybór charakterystyki jazdy
34. System kontroli bezpiecznej odległości
35. System kontroli martwego pola (BSW)
36. System ostrzegania o nadmiernej prędkości, z funkcją rozpoznawania znaków drogowych (OSP/TSR)
37. System utrzymania pasa ruchu (LKA)
38. System wspomaganie nagłego hamowania z funkcją wykrywania pieszych AEBS
39. System wspomaganie parkowania Easy Park Assist
40. System wspomaganie parkowania bok
41. System wspomaganie wyjeżdżania z miejsca parkingowego
42. Szyby boczne tylne dodatkowo przyciemniane
43. Tapicerka łączona skóra/skóra ekologiczna TEP/Alcantara
44. Tempomat aktywny
45. Tylna kanapa składana w układzie 60/40
46. Uchwyty ISOFIX na tylnych siedzeniach
47. Wspomaganie układu kierowniczego - elektryczne
48. Zagłówki przednie i tylne regulowane na wysokość
49. Zagłówki tylne regulowane na wysokość
50. Zamek centralny
51. Zderzaki (dolne osłony) w kolorze nadwozia
52. Zestaw do naprawy przebitej opony
53. Zestaw zegarów i wskaźników z kolorowym 7 calowym wyświetlaczem TFT
54. Ładowarka indukcyjna

Wyposażenie dealerskie (wybrane elementy)

1. Koło zapasowe - dojazdowe ..... -
2. Kryterium techniczne do koła zapasowego dojazdowego ..... -
3. Lakier Biału Universe ..... -

**Wartość bazowa pojazdu**

Wartość bazowa pojazdu wg Eurotax (netto) ..... -

**Korekty**Pierwsza rejestracjaPrzebiegWyposażenieInne

Braki i uszkodzenia ..... -  
Aktywne kontrolki/sprawdzenie w serwisie ..... -

Powyższą wartość określono w oparciu o notowania cen samochodów używanych na rynku polskim Eurotax (baza danych nr 03-2025 POL) z uwzględnieniem parametrów technicznych i rynkowych mających wpływ na wartość pojazdu.

Dla pojazdów zarejestrowanych w Polsce powyższa wartość została określona na dzień sporządzenia wyceny.

Jeżeli pojazd nie jest zarejestrowany w kraju - podana wartość jest wartością hipotetyczną przy założeniu uiszczenia wszelkich opłat i podatków należnych przy wprowadzeniu pojazdu na polski obszar celny.

Wydruk podstawowy bez informacji o wartości pojazdu - ze względu na przeznaczenie dokumentu usunięto w nim wszelkie informacje dotyczące wartości pojazdu, cen wyposażenia, korekt, etc.

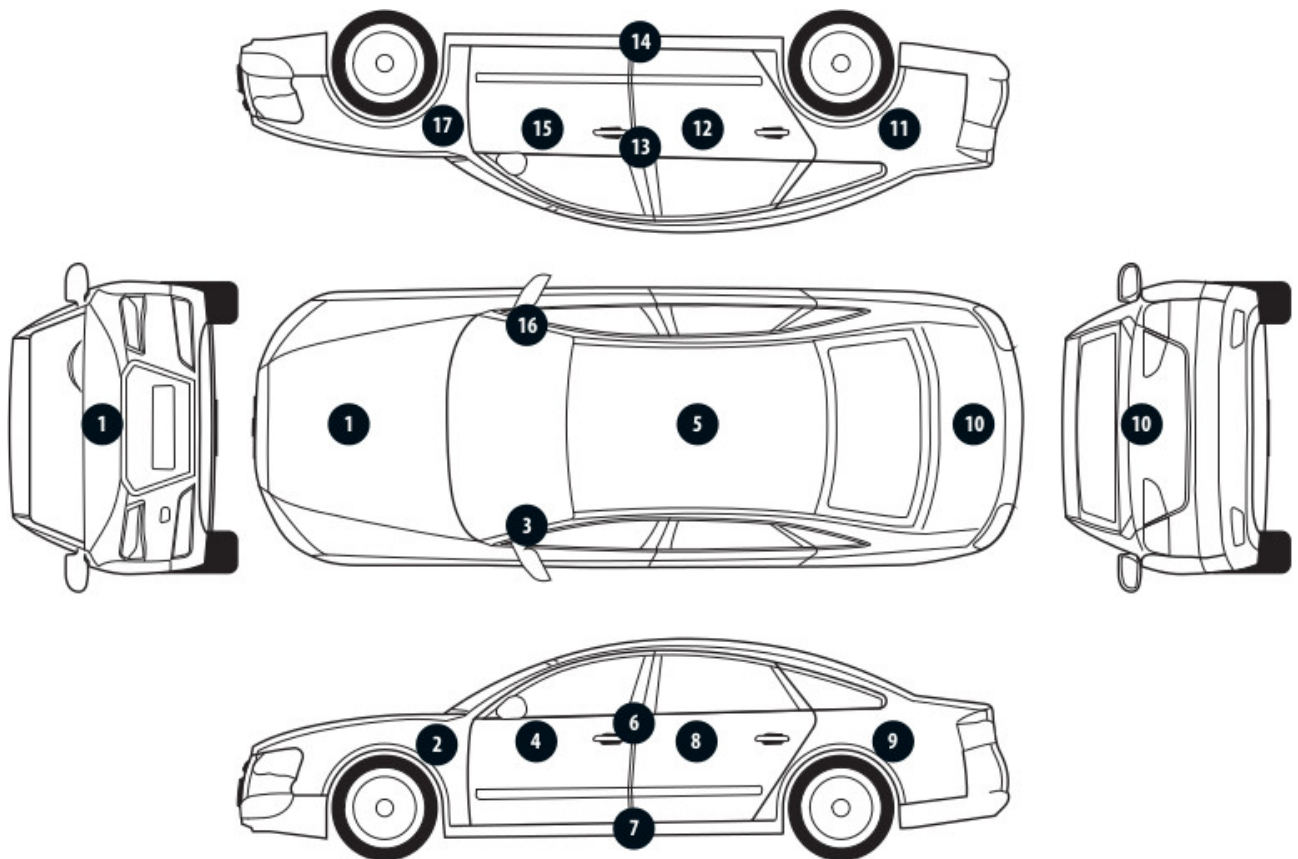
---

Data: 27-03-2025

Rzecznik DEKRA:  
Kacper Sosnowski (NEW)  
Paweł Szwabowicz

**Dokument wystawiony elektronicznie ważny bez podpisu.**

Pomiar grubości powłoki lakierowej poj.



Nr punktu kontroli	Kontrolowany element	Zmierzony przedział grubości powłoki lakierowej [µm]
1	Pokrywa przednia	do 150
2	Błotnik przedni lewy	do 150
3	Słupek przedni lewy	do 150
4	Drzwi przednie lewe	do 150
5	Dach	do 150
6	Słupek środkowy lewy	do 150
7	Próg lewy	do 150
8	Drzwi tylne lewe	do 150
9	Błotnik tylny lewy	do 150
10	Pokrywa/klapa	do 150
11	Błotnik tylny prawy	do 150
12	Drzwi tylne prawe	do 150
13	Słupek środkowy prawy	do 150
14	Próg prawy	do 150
15	Drzwi przednie prawe	do 150
16	Słupek przedni prawy	do 150
17	Błotnik przedni prawy	do 150

### Opis stanu technicznego

Szczegółowy opis stanu technicznego zawarto w Opisie stanu technicznego załączonym do niniejszej ekspertyzy.

### Uwagi ogólne - dot. wyceny

#### **Dokumenty pojazdu**

Podczas oględzin przedstawiono dowód rej. poj. oraz wykonano jego fot. cyfrowe, które załączono do ekspertyzy.

Podczas oględzin nie przedstawiono do wglądu książki serwisowej pojazdu.

---

#### **Informacja dotycząca pochodzenia pojazdu**

Pojazd zakupiony w kraju u autoryzowanego przedstawiciela danej marki.

---

#### **Zabezpieczenia przeciwkradzieżowe - immobiliser:**

- w wyniku przeprowadzonych oględzin pojazdu nie stwierdzono niesprawności immobilisera w zakresie możliwym do ustalenia podczas oględzin pojazdu w warunkach pozawarsztatowych.

---

#### **Zabezpieczenia przeciwkradzieżowe - inne:**

- nie stwierdzono.

---

#### **Dodatkowe uwagi dotyczące sam. osobowego:**

Nie dotyczy.

---

#### **Jazda próbna**

Przeprowadzono próbę ruchową pojazdu.

Jazda próbna w pełnym zakresie niemożliwa. Poniżej podano komentarz:

Warunki parkingowe

---

#### **Badanie poprawności i/lub budowy numerów identyfikacyjnych/seryjnych obiektu:**

Nie badano.

---

#### **Weryfikacja prawdziwości danych obiektu, w tym roku produkcji i innych.**

Nie przeprowadzono - przyjęto wg okazanych dokumentów i wskazanych źródeł.

- Nie weryfikowano odczytanego stanu drogomierza z zapisami w urządzeniach elektronicznych pojazdu.

- Niniejsza ekspertyza służy wyłącznie do oszacowania wartości rynkowej przedmiotu wyceny i nie może być wykorzystywana do żadnego innego celu, niż wymieniony powyżej. Wycena nie może stanowić podstawy do oceny cech i stanu wycenianego obiektu przy jego zakupie.

- Rzeczoznawca nie bierze na siebie odpowiedzialności za wady ukryte (prawne i fizyczne) oraz ewentualne skutki wynikające z dalszego użytkowania przedmiotu wyceny, a także za skutki wykorzystania samej wyceny.

- Powyższa wycena nie jest szczegółową ekspertyzą stanu technicznego przedmiotu wyceny i za taką nie może być uznawana, w szczególności nie może być traktowana jako gwarancja sprzedaży przedmiotu wyceny za oszacowaną wartość.

- Niniejsza wycena nie może być publikowana w całości w jakimkolwiek dokumencie bez zgody wykonawców i bez uzgodnienia z nimi formy i treści takiej publikacji.

- Wycenę przeprowadzono w oparciu o dostarczoną dokumentację oraz badanie organoleptyczne wycenianego obiektu. Nie prowadzono badań diagnostycznych oraz weryfikacji warsztatowej przedmiotu wyceny.

- Niniejsza wycena została sporządzona na podstawie oględzin wycenianego przedmiotu w warunkach występujących w miejscu jego udostępnienia.

---

Uwagi do zlecenia - dot. wyceny

**Kluczyki**

TAK

2

---

Uwagi Rzeczoznawcy - dot. wyceny

Rysy na samochodzie. Aktywna kontrolka serwisu. Odpryski na szybie czołowej.

Zastrzeżenia ograniczające - dot. wyceny

- W Ocenie/Raporcie uwzględniono niesprawności, uszkodzenia, braki itp., które były możliwe do stwierdzenia organoleptycznego, w warunkach oględzin (z uwzględnieniem: stanu czystości pojazdu, warunków atmosferycznych, oświetlenia itd.) oraz bez weryfikacji serwisowej, bez dostępu do spodu pojazdu, bez specjalistycznego sprzętu diagnostycznego (w tym bez diagnostyki komputerowej), bez jazdy próbnej wykonanej w warunkach drogowych z obciążeniem.
- W ramach Oceny/Raportu nie weryfikowano odczytanego stanu drogomierza z zapisami w urządzeniach elektronicznych pojazdu.
- Rzeczoznawca nie bierze na siebie odpowiedzialności za wady ukryte (prawne i fizyczne) oraz ewentualne skutki wynikające z dalszego użytkowania przedmiotu oceny, a także za skutki wykorzystania samej oceny.
- Podane przedziały grubości powłoki lakierowej, dotyczą punktów pomiarowych. Nie mogą być traktowane jako gwarancja, że grubość powłoki lakierowej w innych punktach nie wykracza poza te przedziały.
- Zawarte w niniejszej Ocenie/Raporcie informacje (w tym dotyczące wyposażenia) służą jedynie ogólnym celom informacyjnym. Ocena/Raport nie może być zatem traktowana jako oferta w rozumieniu przepisów Kodeksu Cywilnego oraz opisu towaru ani zapewnienia w rozumieniu art. 4 Ustawy z dnia 27 lipca 2002 roku o szczególnych warunkach sprzedaży konsumenckiej.
- Niniejsza Ocena/Raport nie jest szczegółową oceną stanu technicznego.

Ocenę/Raport wykonano w kierunku ujawnienia uszkodzeń nieakceptowanych z punktu widzenia właściwego przewodnika zwrotu pojazdu lub innych ustaleń ze Zleceniodawcą. Tym samym Ocena/Raport może nie ujmować typowych zużyć i uszkodzeń eksploatacyjnych.

DOKUMENTACJA FOTOGRAFICZNA



**Fot. 1.**  
Przekątna przednia lewa



**Fot. 2.**  
Przód

DOKUMENTACJA FOTOGRAFICZNA



**Fot. 3.**  
Przekątna przednia prawa



**Fot. 4.**  
Bok prawy z przodu



DOKUMENTACJA FOTOGRAFICZNA



**Fot. 5.**  
Bok prawy z tyłu



**Fot. 6.**  
Przekątna tylna prawa

DOKUMENTACJA FOTOGRAFICZNA



**Fot. 7.**  
Tyl



**Fot. 8.**  
Przekątna tylna lewa

DOKUMENTACJA FOTOGRAFICZNA



**Fot. 9.**  
Bok lewy z tyłu



**Fot. 10.**  
Bok lewy z przodu

DOKUMENTACJA FOTOGRAFICZNA



**Fot. 11.**  
Próg lewy (widok od przodu)



**Fot. 12.**  
Próg prawy (widok od przodu)

DOKUMENTACJA FOTOGRAFICZNA



**Fot. 13.**  
Spód pojazdu przód



**Fot. 14.**  
Spód pojazdu tył

DOKUMENTACJA FOTOGRAFICZNA

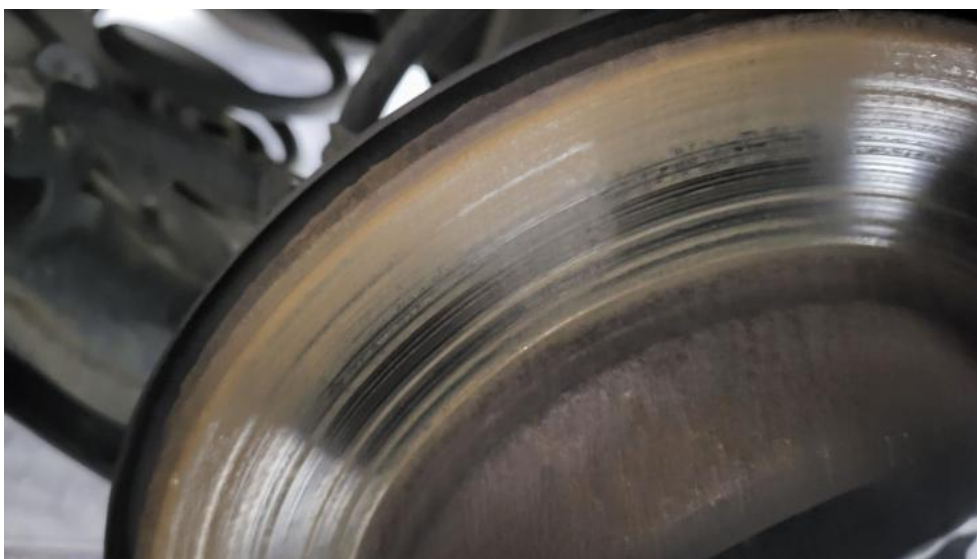


**Fot. 15.**  
Tarcza hamulcowa przednia prawa



**Fot. 16.**  
Tarcza hamulcowa tylna prawa

DOKUMENTACJA FOTOGRAFICZNA



**Fot. 17.**  
Tarcza hamulcowa tylna lewa



**Fot. 18.**  
Tarcza hamulcowa przednia lewa

DOKUMENTACJA FOTOGRAFICZNA



**Fot. 19.**  
Bagażnik



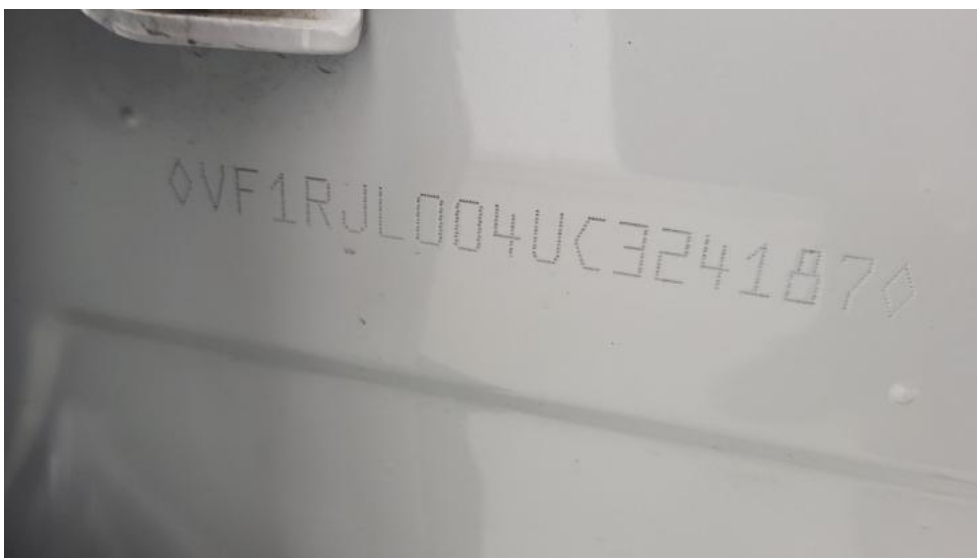
**Fot. 20.**  
Koło zapasowe



DOKUMENTACJA FOTOGRAFICZNA

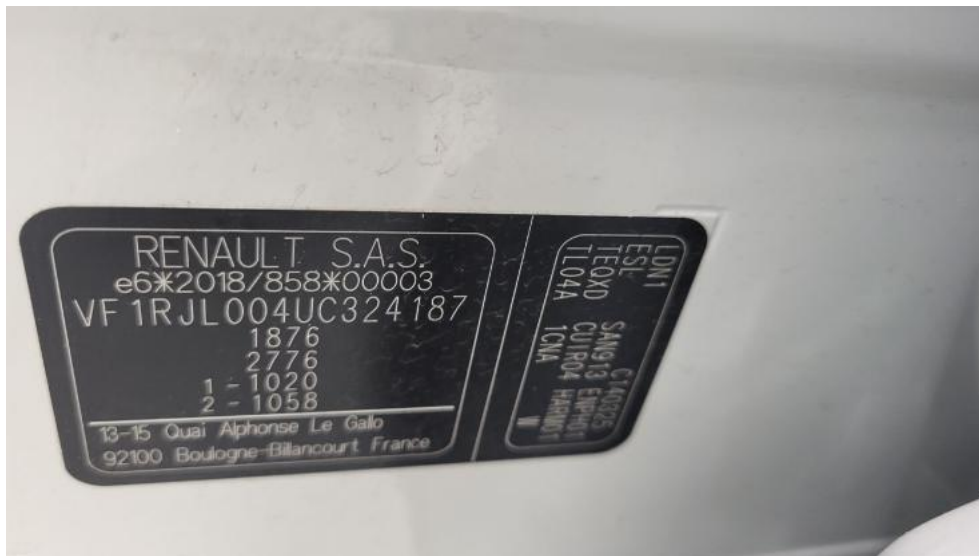


**Fot. 21.**  
Komora silnika



**Fot. 22.**  
Numer identyfikacyjny

DOKUMENTACJA FOTOGRAFICZNA



**Fot. 23.**  
Tabliczka znamionowa



**Fot. 24.**  
Zestaw wskaźników - przebieg

DOKUMENTACJA FOTOGRAFICZNA



**Fot. 25.**  
Widok przez otwarte drzwi przednie lewe



**Fot. 26.**  
Kierownica z lewej strony

DOKUMENTACJA FOTOGRAFICZNA



**Fot. 27.**  
Widok przez otwarte drzwi tylne lewe

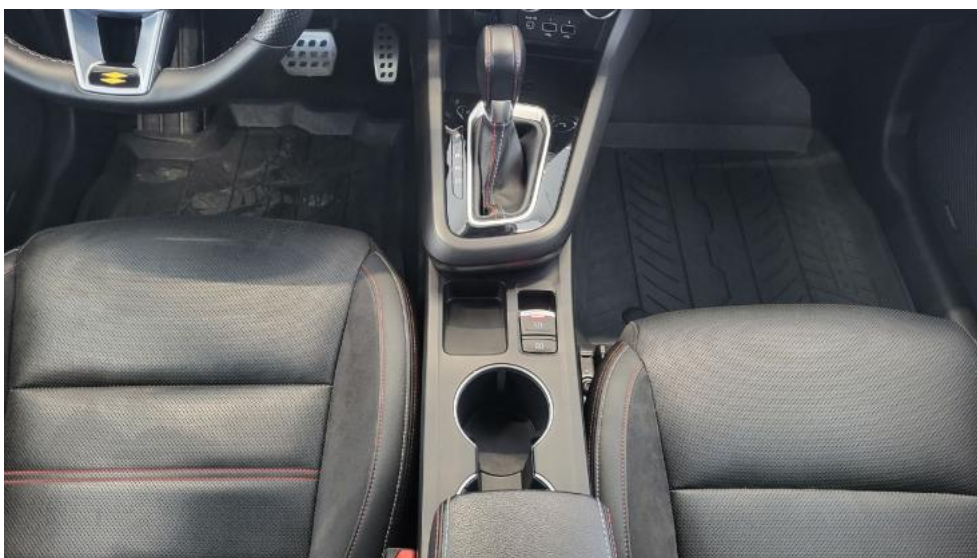


**Fot. 28.**  
Widok z tylnej kanapy na deskę rozdz.

DOKUMENTACJA FOTOGRAFICZNA



**Fot. 29.**  
Konsola środkowa



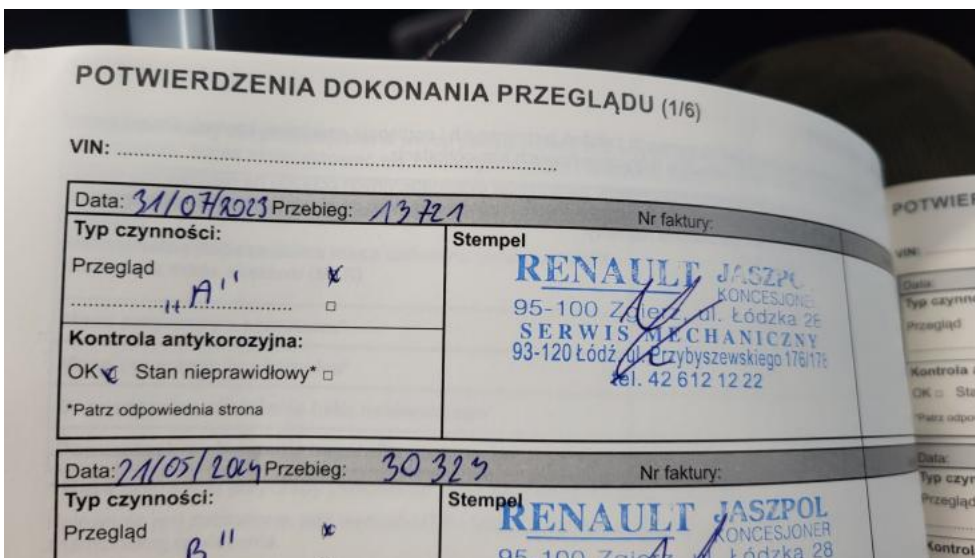
**Fot. 30.**  
Tunel środkowy



DOKUMENTACJA FOTOGRAFICZNA

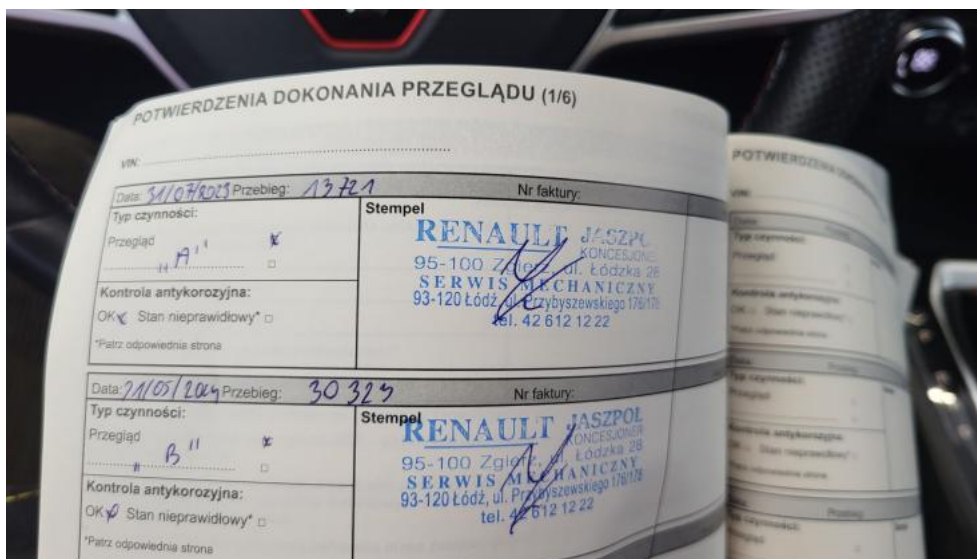


**Fot. 33.**  
Dow. Rej. Str.2 i klucze



**Fot. 34.**  
Książka serwisowa – dane

DOKUMENTACJA FOTOGRAFICZNA



**Fot. 35.**  
Książka serwisowa – ostatni przegląd



**Fot. 36.**  
Instrukcje



DOKUMENTACJA FOTOGRAFICZNA



**Fot. 37.**  
Zdjęcie do protokołu



**Fot. 38.**  
Zdjęcie do protokołu

DOKUMENTACJA FOTOGRAFICZNA



**Fot. 39.**  
Kratka/zaślepka halogenu L - Rysa/odprysk 1



**Fot. 40.**  
Pokrywa komory silnika - Rysa/odprysk 1

DOKUMENTACJA FOTOGRAFICZNA



**Fot. 41.**  
Spoiler zderzaka przedniego - Rysa/odprysk 1



**Fot. 42.**  
Felga aluminiowa przednia P - Rysa/odprysk 1

DOKUMENTACJA FOTOGRAFICZNA

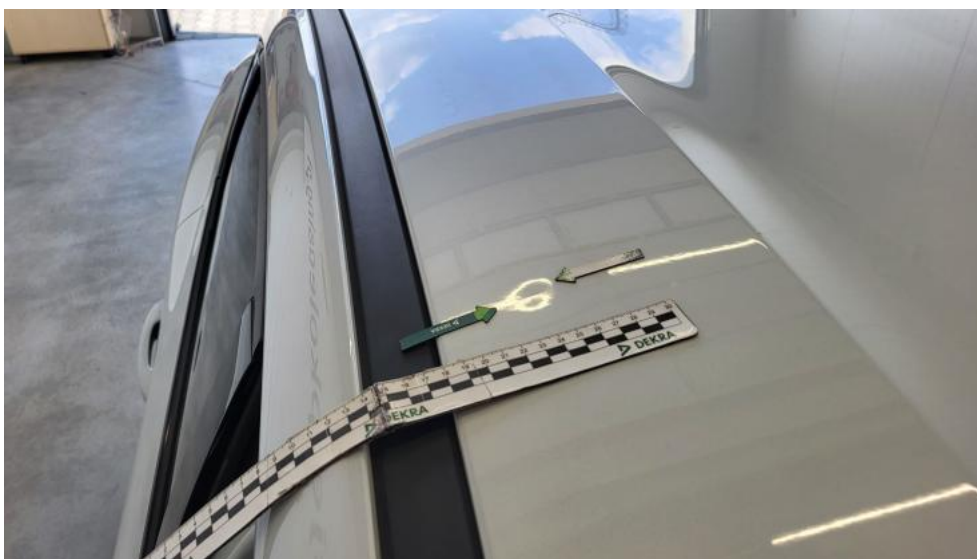


**Fot. 43.**  
Drzwi tylne P - Wgniecenie/odkształcenie 1



**Fot. 44.**  
Błotnik tylny P / Ściana boczna P - Rysa/odprysk 1

DOKUMENTACJA FOTOGRAFICZNA



**Fot. 45.**  
Dach - Wgniecenie/odkształcenie 1



**Fot. 46.**  
Dach - Wgniecenie/odkształcenie 2

DOKUMENTACJA FOTOGRAFICZNA



**Fot. 47.**  
Listwy dachu lew. - Rysa/odprysk 1



**Fot. 48.**  
Drzwi przed L - Rysa/odprysk 1

DOKUMENTACJA FOTOGRAFICZNA



**Fot. 49.**  
Drzwi przed L - Rysa/odprysk 2



**Fot. 50.**  
Drzwi tylne L - Rysa/odprysk 1

DOKUMENTACJA FOTOGRAFICZNA



**Fot. 51.**  
Próg L - Rysa/odprysk 1



**Fot. 52.**  
Deska rozdzielcza - Rysa/odprysk 1



DOKUMENTACJA FOTOGRAFICZNA



**Fot. 53.**

Fotel prz. lew. - Rysa/odprysk 1



**Fot. 54.**

Fotel prz. lew. - Inne 1

DOKUMENTACJA FOTOGRAFICZNA



**Fot. 55.**

Tapicerka drzwi tylnych L - Rysa/odprysk 1