

Nr zlecenia DEKRA: PKOL(W)/LODZ/47479/26/05/22
Nr zlecenia/szkody: 22/032968
Data zlecenia: 22-05-2026

DEKRA Polska - Centrala
02-673 Warszawa, ul. Konstruktorska 12A

Zleceniodawca:

PKO Leasing SA
Świętokrzyska 36
00-116 Warszawa

Rzeczoznawcy:

Kacper Sosnowski (WSP)
DEKRA Polska - współpraca O/Warszawa
mgr Patryk Salzer
DEKRA Polska - współpraca O/Lębork

UWAGA:

Ze względu na przeznaczenie dokumentu usunięto w nim wszelkie informacje dotyczące wartości pojazdu, cen wyposażenia, korekt, etc.

Dane pojazdu

Grupa obiektów (Eurotax)	samochody terenowe
Kod EC (Eurotax)	0148180
Producent	JEEP
Model	Gladiator 21-23
Typ/wersja	Gladiator 3.0 V6 MultiJet Overland aut
Rodzaj nadwozia	PIC
Liczba drzwi/liczba miejsc	4/5
Masa własna [kg]	2285
Dopuszczalna masa całkowita [kg]	2925
Rozstaw osi 1/2	3488
Rodzaj silnika	z zapłonem samoczynnym
Układ oczyszczana spalin	KSC
Norma czystości spalin	EURO 6
Pojemność silnika [ccm]	2987
Moc silnika [KM/kW]	264/194
Skrzynia biegów	automatyczna 8-biegowa
Nr rejestracyjny	KN7330G
VIN	1C6JJTFM8ML622404
Data 1. rejestracji	23-05-2022
Data nast. bad. techn.	23-05-2027
Rok produkcji	2021 (rok produkcji został zweryfikowany z zewnętrzną bazą danych)
Stan licznika [km]	88 030 (odczytany)
Kolor nadwozia/rodzaj powłoki	zielony/zwykły

Ogumienie

Oś	Koło	Producent, typ	Rozmiar	Profil zmierzony
przednia	prawe	COOPER, WEATHER-MASTER WSC	265/65 18 114T	5,0 mm
	lewe	COOPER, WEATHER-MASTER WSC	265/65 18 114T	6,0 mm
tylna	prawe	COOPER, WEATHER-MASTER WSC	265/65 18 114T	5,0 mm

lewe

COOPER,
WEATHER-MASTER WSC

265/65 18 114T

5,5 mm

Wyposażenie standardowe wg Eurotax

1. 3 zagłówki
2. ABS System na wszystkich kołach
3. Aktywny ogranicznik prędkości
4. Bezkluczykowy system uruchamiania pojazdu przyciskiem START/STOP
5. Blokowanie zamków drzwi po przekroczeniu zaprogramowanej prędkości
6. Boczne poduszki powietrzne, przód
7. Centrum multimedialne (USB, AUX)
8. Czujnik odległości przy parkowaniu - tył
9. Drzwi pełne metalowe
10. Dywaniki podłgowe przód/tył
11. ERM - system zapobiegający przed przewróceniem się pojazdu
12. ESC - układ stabilizacji toru jazdy ze wspomaganie hamowania awaryjnego BAS
13. Elektroniczna blokada kierownicy
14. Elektryczne podnoszenie szyb, przód z funkcją otwierania jednym przyciśnięciem
15. Emblemat OVERLAND
16. Emblemat TRAIL RATED na lewym błotniku
17. Emblematy JEEP (3)
18. Filtr powietrza
19. Fotel kierowcy z manualną regulacją w 6 kierunkach
20. Fotel pasażera regulowany manualnie w 4 kierunkach
21. Gniazdo 12V na konsoli centralnej
22. Gniazdo USB, dodatkowe
23. Grill przedni - w kolorze nadwozia z chromowanymi akcentami
24. Kamera podglądu drogi cofania ParkView z dynamicznymi liniami siatki
25. Kierownica skórzana
26. Kierownica ze sterowaniem radia i systemem komunikacji Bluetooth
27. Kieszenie w oparciu przednich foteli
28. Klakson dwutonowy
29. Klamki zewnętrzne - czarne
30. Kolumna kierownicy manualnie regulowana w dwóch płaszczyznach
31. Konfigurowalny alert o ciśnieniu w oponach
32. Konsola środkowa z podłokietnikiem
33. Korek wlewu paliwa czarny
34. Lakier pastelowy Black
35. Lamka LED w konsoli centralnej
36. Lampa oświetlenia wnętrza LED
37. Lampy przeciwmgielne tylne
38. Lampy tylne w technologii LED
39. Lusterka boczne asferyczne
47. Odchylane oparcie przednich foteli
48. Osłona skrzyni biegów
49. Osłona skrzynki rozdzielczej
50. Osłona zbiornika paliwa
51. Oświetlenie wnętrza LED
52. Podparcia lędźwiowego regulowany ręcznie w 2 zakresach
53. Poduszki powietrzne czołowe
54. Prdkościomierz wyskalowany do 200 km/h
55. Radio cyfrowe - Digital audio broadcast (DAB)
56. Schowek na okulary
57. Skrzynia ładunkowa malowana na czarno
58. Stopnie boczne
59. Sygnalizacja niezapiętych pasów bezpieczeństwa z przodu
60. Sygnalizacja niezapiętych pasów bezpieczeństwa z tył
61. System Selec-Speed (off-road cruise control)
62. System automatycznego sterowania światłami drogowymi
63. System kontroli trakcji oparty na hamulcach BLD
64. System mocowania fotelików dziecięcych (Isofix/Latch)
65. System monitorowania ciśnienia w oponach TPM z wyświetlaczem
66. System multimedialny Uconnect 8,4 z nawigacją - 8,4 ekran dotykowy z Bluetooth
67. System napędu 4x4 Full-Time SELEC-TRAC
68. System wykrywania podróżujących
69. Szyby barwione
70. TSC - system stabilizacji toru jazdy przyczepy
71. Tapicerka materiałowa czarna
72. Termometr zewnętrzny i kompas
73. Track lock - tylny mechanizm różnicowy o ograniczonym poślizgu
74. Tylne kanapa składana, dzielona w proporcji 60/40
75. Tylne szyby dodatkowo przyciemniane
76. Uchwyt tylny holowniczy
77. Uchwyt zewnętrzny na koło zapasowe
78. Uchwyty do mocowania bagażu
79. Uchwyty na kubki/butelki - przód (podświetlane)
80. Wycieraczka szyby tylnej
81. Wycieraczki przedniej szyby z płynną regulacją pracy
82. Wyłącznik poduszki powietrznej pasażera
83. Wyświetlacz kolorowy 7 cali TFT w panelu wskaźników
84. Zamek centralny z pilotem
85. Zamek klapy bagażnika elektryczny

- | | |
|--|---|
| 40. Lusterka boczne regulowane elektrycznie i podgrzewane (czarne) | 86. Zasłony słoneczne z podświetlanymi lusterkami kosmetycznymi |
| 41. Lusterka boczne w kolorze czarnym | 87. Zderzak tylny lakierowany na czarno |
| 42. Lusterka boczne z LED kierunkowskazami | 88. Zestaw narzędzi TORX |
| 43. Lusterko wsteczne automatycznie przyciemniające się | 89. eCall - system powiadamiania o wypadkach |
| 44. Maski silnika stalowa | 90. Światła adaptacyjne STOP |
| 45. Nadkola w kolorze nadwozia | 91. Światła automatyczne z czujnikiem zmierzchu |
| 46. Naklejka JEEP CALL ASSISTANCE | 92. Światło centralne STOP |

Wyposażenie dealerskie (wybrane elementy)

- | | |
|---|---|
| 1. Głośniki bezprzewodowe | - |
| 2. Kamera przednia Off-road | - |
| 3. Pakiet Comfort and Convenience | - |
| Podsufitka | |
| 4. Pakiet Zimowy | - |
| Fotele przednie, ogrzewane | |
| Kierownica, podgrzewana | |
| 5. Roleta skrzyni ładunkowej, zwijana | - |

Wyposażenie dodatkowe

- | | |
|-------------------------------|---|
| 1. Hak holowniczy stały | - |
|-------------------------------|---|

Wartość bazowa pojazdu

- | | |
|---|---|
| Wartość bazowa pojazdu wg Eurotax (netto) | - |
|---|---|

KorektyPierwsza rejestracjaPrzebiegWyposażenieOgumienieInne

- | | |
|-------------------------------------|---|
| Stan dbałości o pojazd | - |
| Wcześniejsze naprawy | - |
| Stwierdzone braki/uszkodzenia | - |

Powyższą wartość określono w oparciu o notowania cen samochodów używanych na rynku polskim Eurotax (baza danych nr 06-2026 POL) z uwzględnieniem parametrów technicznych i rynkowych mających wpływ na wartość pojazdu.

Dla pojazdów zarejestrowanych w Polsce powyższa wartość została określona na dzień sporządzenia wyceny.

Jeżeli pojazd nie jest zarejestrowany w kraju - podana wartość jest wartością hipotetyczną przy założeniu uiszczenia wszelkich opłat i podatków należnych przy wprowadzeniu pojazdu na polski obszar celny.

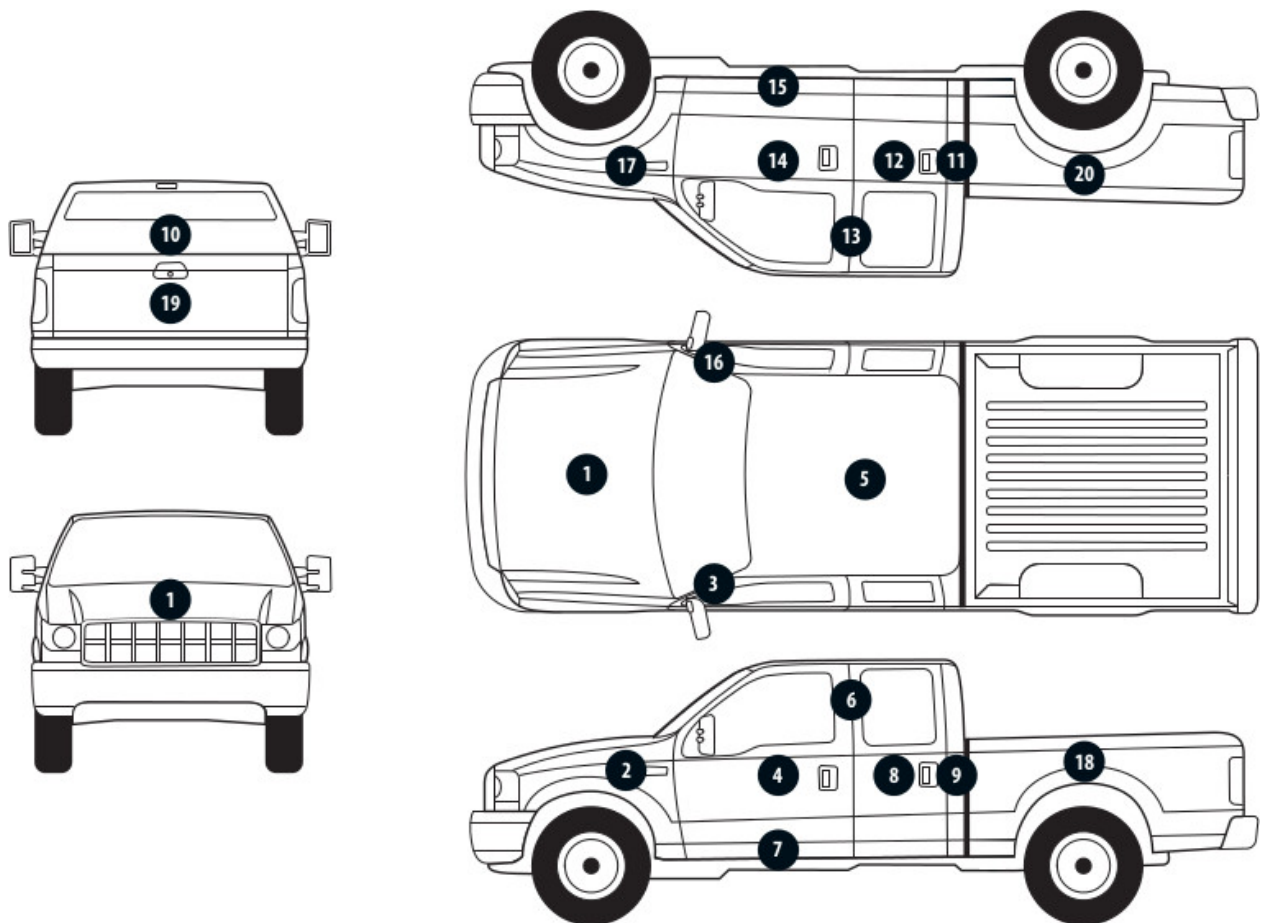
Wydruk podstawowy bez informacji o wartości pojazdu - ze względu na przeznaczenie dokumentu usunięto w nim wszelkie informacje dotyczące wartości pojazdu, cen wyposażenia, korekt, etc.

Data: 09-06-2026

Rzecznik DEKRA:
Kacper Sosnowski (WSP)
mgr Patryk Salzer

Dokument wystawiony elektronicznie ważny bez podpisu.

Pomiar grubości powłoki lakierowej poj.



Nr punktu kontroli	Kontrolowany element	Zmierzony przedział grubości powłoki lakierowej [µm]
1	Pokrywa przednia	150 - 200
2	Błotnik przedni lewy	150 - 200
3	Słupek przedni lewy	150 - 300
4	Drzwi przednie lewe	150 - 300
6	Słupek środkowy lewy	do 150
7	Próg lewy	do 150
8	Drzwi tylne lewe	150 - 300
9	Ściana boczna lewa	150 - 500
10	Ściana tylna	do 150
11	Ściana boczna prawa	150 - 300
12	Drzwi tylne prawe	150 - 300
13	Słupek środkowy prawy	do 150
14	Drzwi przednie prawe	150 - 300
15	Próg prawy	do 150
16	Słupek przedni prawy	150 - 300
17	Błotnik przedni prawy	150 - 200

Opis stanu technicznego

Szczegółowy opis stanu technicznego zawarto w Opisie stanu technicznego załączonym do niniejszej ekspertyzy.

Uwagi ogólne - dot. wyceny

Dokumenty pojazdu

Przedstawiono następujące dokumenty pojazdu:

kserokopia pozwolenia czasowego

Podczas oględzin nie przedstawiono do wglądu książki serwisowej pojazdu.

Informacja dotycząca pochodzenia pojazdu

Pojazd zakupiony w kraju u autoryzowanego przedstawiciela danej marki.

Dodatkowe uwagi dotyczące sam. osobowego:

Samochód osobowy zarejestrowany jako ciężarowy wyposażony w przegrodę oddzielającą przestrzeń pasażerską od bagażowej.

Jazda próbna

Przeprowadzono próbę ruchową pojazdu.

Jazda próbna w pełnym zakresie niemożliwa. Poniżej podano komentarz:

ograniczenia parkingowe

Badanie poprawności i/lub budowy numerów identyfikacyjnych/seryjnych obiektu:

Nie badano.

Weryfikacja prawdziwości danych obiektu, w tym roku produkcji i innych.

Nie przeprowadzono - przyjęto wg okazanych dokumentów i wskazanych źródeł.

Zabezpieczenia przeciwkradzieżowe

fabryczne

-
- Nie weryfikowano odczytanego stanu drogomierza z zapisami w urządzeniach elektronicznych pojazdu.
 - Niniejsza ekspertyza służy wyłącznie do oszacowania wartości rynkowej przedmiotu wyceny i nie może być wykorzystywana do żadnego innego celu, niż wymieniony powyżej. Wycena nie może stanowić podstawy do oceny cech i stanu wycenianego obiektu przy jego zakupie.
 - Rzeczoznawca nie bierze na siebie odpowiedzialności za wady ukryte (prawne i fizyczne) oraz ewentualne skutki wynikające z dalszego użytkowania przedmiotu wyceny, a także za skutki wykorzystania samej wyceny.
 - Powyższa wycena nie jest szczegółową ekspertyzą stanu technicznego przedmiotu wyceny i za taką nie może być uznawana, w szczególności nie może być traktowana jako gwarancja sprzedaży przedmiotu wyceny za oszacowaną wartość.
 - Niniejsza wycena nie może być publikowana w całości w jakimkolwiek dokumencie bez zgody wykonawców i bez uzgodnienia z nimi formy i treści takiej publikacji.
 - Wycenę przeprowadzono w oparciu o dostarczoną dokumentację oraz badanie organoleptyczne wycenianego obiektu. Nie prowadzono badań diagnostycznych oraz weryfikacji warsztatowej przedmiotu wyceny.

- Niniejsza wycena została sporządzona na podstawie oględzin wycenianego przedmiotu w warunkach występujących w miejscu jego udostępnienia.

Uwagi do zlecenia - dot. wyceny

Kluczyki

TAK

1

Uwagi Rzeczoznawcy - dot. wyceny

Brak możliwości dokładnej oceny stanu technicznego i powłoki lakierniczej.

Przedmiotowa ocena została wykonana organoleptycznie bez użycia podnośnika i specjalistycznego sprzętu diagnostycznego.

Nie dokonywano demontażu osłon i innych.

Nie weryfikowano szczegółowo stanu układu napędowego, zawieszenia, kierowniczego, hamulcowego oraz wydechowego.

Zastrzeżenia ograniczające - dot. wyceny

- Specyfikacja wg programu operacyjnego w zakresie wyposażenia standardowego i dodatkowego nie gwarantuje zgodności ze stanem faktycznym, w zakresie możliwym do ustalenia przez rzeczoznawcę podczas oględzin pojazdu.

- Niniejsza wycena nie jest ofertą handlową.

- W Ocenie/Raporcie uwzględniono niesprawności, uszkodzenia, braki itp., które były możliwe do stwierdzenia organoleptycznego, w warunkach oględzin (z uwzględnieniem: stanu czystości pojazdu, warunków atmosferycznych, oświetlenia itd.) oraz bez weryfikacji serwisowej, bez dostępu do spodu pojazdu, bez specjalistycznego sprzętu diagnostycznego (w tym bez diagnostyki komputerowej), bez jazdy próbnej wykonanej w warunkach drogowych z obciążeniem.
- W ramach Oceny/Raportu nie weryfikowano odczytanego stanu drogomierza z zapisami w urządzeniach elektronicznych pojazdu.
- Rzeczoznawca nie bierze na siebie odpowiedzialności za wady ukryte (prawne i fizyczne) oraz ewentualne skutki wynikające z dalszego użytkowania przedmiotu oceny, a także za skutki wykorzystania samej oceny.
- Podane przedziały grubości powłoki lakierowej, dotyczą punktów pomiarowych. Nie mogą być traktowane jako gwarancja, że grubość powłoki lakierowej w innych punktach nie wykracza poza te przedziały.
- Zawarte w niniejszej Ocenie/Raporcie informacje (w tym dotyczące wyposażenia) służą jedynie ogólnym celom informacyjnym. Ocena/Raport nie może być zatem traktowana jako oferta w rozumieniu przepisów Kodeksu Cywilnego oraz opisu towaru ani zapewnienia w rozumieniu art. 4 Ustawy z dnia 27 lipca 2002 roku o szczególnych warunkach sprzedaży konsumenckiej.
- Niniejsza Ocena/Raport nie jest szczegółową oceną stanu technicznego.

Ocenę/Raport wykonano w kierunku ujawnienia uszkodzeń nieakceptowanych z punktu widzenia właściwego przewodnika zwrotu pojazdu lub innych ustaleń ze Zleceniodawcą. Tym samym Ocena/Raport może nie ujmować typowych zużyć i uszkodzeń eksploatacyjnych.

DOKUMENTACJA FOTOGRAFICZNA



Fot. 1.
Przekątna przednia lewa



Fot. 2.
Przód

DOKUMENTACJA FOTOGRAFICZNA



Fot. 3.
Przekątna przednia prawa



Fot. 4.
Bok prawy z przodu

DOKUMENTACJA FOTOGRAFICZNA



Fot. 5.
Bok prawy z tyłu



Fot. 6.
Przekątna tylna prawa

DOKUMENTACJA FOTOGRAFICZNA



Fot. 7.
Tyl



Fot. 8.
Przekątna tylna lewa

DOKUMENTACJA FOTOGRAFICZNA



Fot. 9.
Bok lewy z tyłu



Fot. 10.
Bok lewy z przodu

DOKUMENTACJA FOTOGRAFICZNA



Fot. 11.
Próg lewy (widok od przodu)



Fot. 12.
Próg prawy (widok od przodu)

DOKUMENTACJA FOTOGRAFICZNA

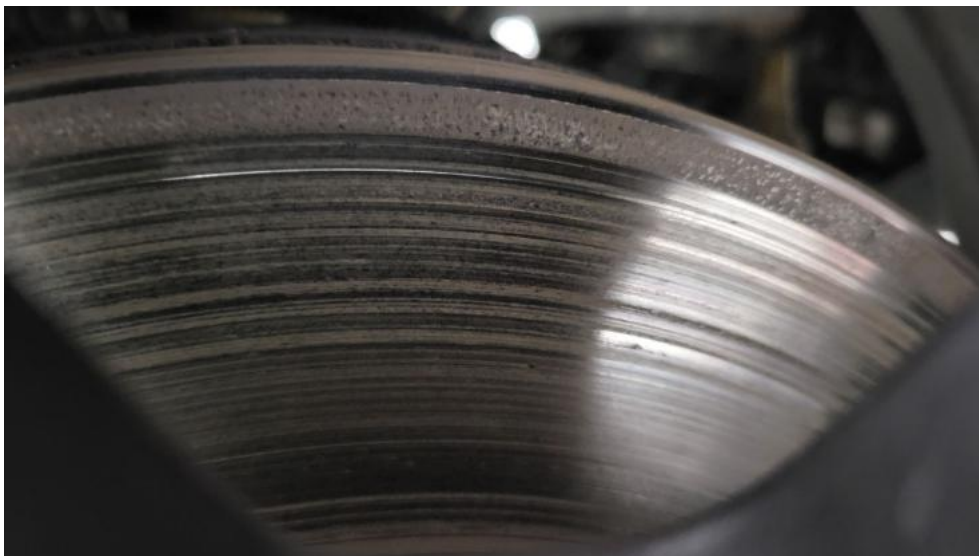


Fot. 13.
Spód pojazdu przód



Fot. 14.
Spód pojazdu tył

DOKUMENTACJA FOTOGRAFICZNA



Fot. 15.
Tarcza hamulcowa przednia prawa



Fot. 16.
Tarcza hamulcowa tylna prawa

DOKUMENTACJA FOTOGRAFICZNA



Fot. 17.
Tarcza hamulcowa tylna lewa



Fot. 18.
Tarcza hamulcowa przednia lewa

DOKUMENTACJA FOTOGRAFICZNA



Fot. 19.
Bagażnik



Fot. 20.
Koło zapasowe

DOKUMENTACJA FOTOGRAFICZNA



Fot. 21.
Komora silnika



Fot. 22.
Numer identyfikacyjny

DOKUMENTACJA FOTOGRAFICZNA



Fot. 23.
Tabliczka znamionowa



Fot. 24.
Zestaw wskaźników - przebieg

DOKUMENTACJA FOTOGRAFICZNA



Fot. 25.
Zestaw wskaźników - serwis



Fot. 26.
Widok przez otwarte drzwi przednie lewe

DOKUMENTACJA FOTOGRAFICZNA



Fot. 27.
Kierownica z lewej strony



Fot. 28.
Widok przez otwarte drzwi tylne lewe

DOKUMENTACJA FOTOGRAFICZNA



Fot. 29.
Widok z tylnej kanapy na deskę rozd.



Fot. 30.
Konsola środkowa

DOKUMENTACJA FOTOGRAFICZNA



Fot. 31.
Tunel środkowy



Fot. 32.
Kierownica (na wprost)

DOKUMENTACJA FOTOGRAFICZNA



Fot. 33.
Dowód rej. ksero Str. 1



Fot. 34.
Dowód rej. ksero str. 2

DOKUMENTACJA FOTOGRAFICZNA



Fot. 35.
Kluczyki



Fot. 36.
Zdjęcie do protokołu

DOKUMENTACJA FOTOGRAFICZNA



Fot. 37.
Zdjęcie do protokołu



Fot. 38.
Zdjęcie do protokołu

DOKUMENTACJA FOTOGRAFICZNA



Fot. 39.
Zdjęcie do protokołu



Fot. 40.
Zdjęcie do protokołu

DOKUMENTACJA FOTOGRAFICZNA



Fot. 41.
Pokrywa komory silnika - Rysa/odprysk 1



Fot. 42.
Pokrywa komory silnika - Wgniecenie/odkształcenie 1

DOKUMENTACJA FOTOGRAFICZNA



Fot. 43.
Wykładzina pokrywy komory silnika - Pęknięcie/rozerwanie 1



Fot. 44.
Zderzak - Rysa/odprysk 1

DOKUMENTACJA FOTOGRAFICZNA

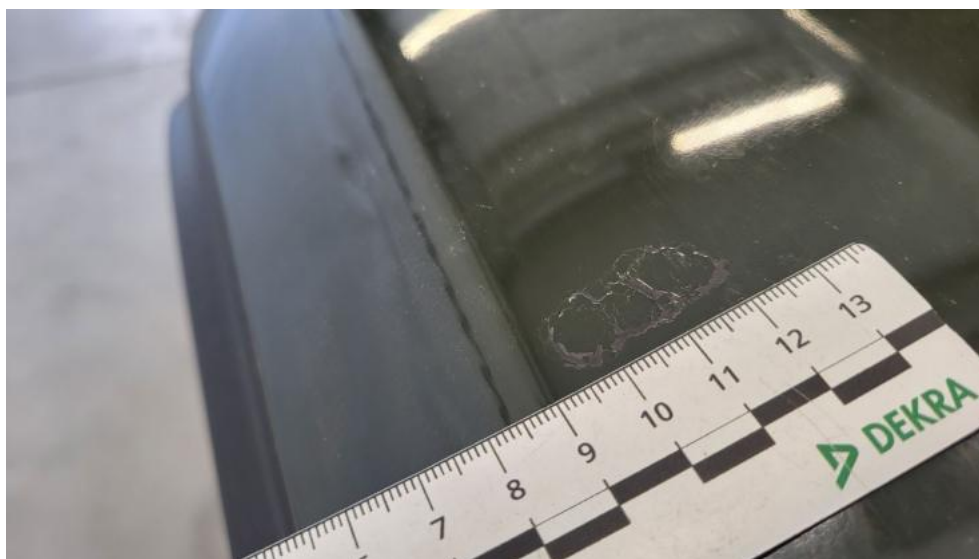


Fot. 45.
Zderzak przedni cz P - Rysa/odprysk 1



Fot. 46.
Błotnik przedni P - zdjęcie poglądowe 1

DOKUMENTACJA FOTOGRAFICZNA



Fot. 47.
Błotnik przedni P - Inne 1



Fot. 48.
Drzwi przednie P - Rysa/odprysk 1

DOKUMENTACJA FOTOGRAFICZNA



Fot. 49.
Drzwi tylne P - Rysa/odprysk 1



Fot. 50.
Próg P - Wgniecenie/odkształcenie 1

DOKUMENTACJA FOTOGRAFICZNA



Fot. 51.
Próg P - Inne 1



Fot. 52.
Błotnik tylny P / Ściana boczna P - Rysa/odprysk 1

DOKUMENTACJA FOTOGRAFICZNA



Fot. 53.
Błotnik tylny P / Ściana boczna P - Wgniecenie/odkształcenie 1



Fot. 54.
Błotnik tylny P / Ściana boczna P - Wgniecenie/odkształcenie 2

DOKUMENTACJA FOTOGRAFICZNA



Fot. 55.
Listwa krawędzi błotnika tył P - Rysa/odprysk 1



Fot. 56.
Listwa krawędzi błotnika tył P - Wgniecenie/odkształcenie 1

DOKUMENTACJA FOTOGRAFICZNA



Fot. 57.
Pokrywy bagażnika - Wgniecenie/odkształcenie 1



Fot. 58.
Błotnik tylny L / Ściana boczna L - zdjęcie pogładowe 1

DOKUMENTACJA FOTOGRAFICZNA

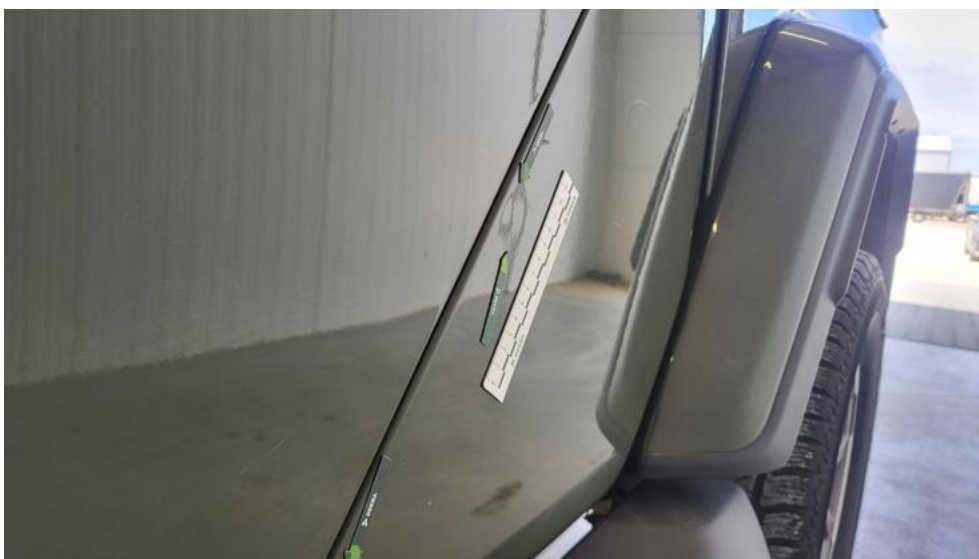


Fot. 59.
Błotnik tylny L / Ściana boczna L - Rysa/odprysk 1



Fot. 60.
Błotnik tylny L / Ściana boczna L - Rysa/odprysk 2

DOKUMENTACJA FOTOGRAFICZNA



Fot. 61.
Błotnik tylny L / Ściana boczna L - Wgniecenie/odkształcenie 1



Fot. 62.
Drzwi przed L - Rysa/odprysk 1

DOKUMENTACJA FOTOGRAFICZNA



Fot. 63.
Drzwi tylne L - Rysa/odprysk 1



Fot. 64.
Drzwi tylne L - Inne 1

DOKUMENTACJA FOTOGRAFICZNA



Fot. 65.
Próg L - Rysa/odprysk 1



Fot. 66.
Próg L - Rysa/odprysk 2

DOKUMENTACJA FOTOGRAFICZNA



Fot. 67.
Próg L - Wgniecenie/odkształcenie 1



Fot. 68.
Koło kierownicy - Rysa/odprysk 1

DOKUMENTACJA FOTOGRAFICZNA



Fot. 69.
Kanapa tyl. - Inne 1