

Nr zlecenia: 107/13/04/2026/PKO LEASING REMARKETING

z dnia: 2026/04/13

**Zleceniodawca:**

PKO Leasing  
 wi tokrzyska 36  
 00-116 Warszawa

**Rzeczoznawca:**

Przemysław Kalu ny /zatw. Pion Weryfikacyjny eRzeczoznawcy



## Wycena wartości

Zadanie: Ocena stanu technicznego i określenie wartości rynkowej pojazdu

DANE IDENTYFIKACYJNE POJAZDU		Dane: [O] IV-2026	
Rodzaj pojazdu:	<b>Samochód osobowy</b>	VIN:	<b>WBABC41020CE09539</b>
Marka:	<b>BMW</b>	Nr rejestracyjny:	<b>CB606LA</b>
Model pojazdu:	<b>M 850i Coupe 4.4 MR`18 E6d G15</b>	Nr Info-Ekspert:	<b>003-04260</b>
Wersja:	<b>xDrive Steptronic</b>	Rok produkcji:	<b>2020</b>
Wskazanie drogomierza	73043 km		
Data pierwszej rejestracji	2020/02/27		
Rodzaj nadwozia	coupe 2 drzwiowy		
Dop. masa całk.	2395 kg		
Jednostka napędowa	z zapłonem iskrowym (wtrysk)		
Pojemność / Moc silnika	4395 ccm / 390kW (530KM)		
Doładowanie	Turbosp. z chłodn. powietrza		
Liczba cylindrów / Układ cylindrów / Liczba zaworów	8 / widlasty / 32		
Rodzaj skrzyni biegów	automatyczna		
Rodzaj napędu	4WD (4x4)		
Kolor powłoki lakierowej, (rodzaj lakieru)	Czarny 2-warstwowy z efektem metalicznym		

WYPOSAŻENIE STANDARDOWE			
<b>L.p.</b>	<b>Nazwa elementu wyposażenia</b>	<b>L.p.</b>	<b>Nazwa elementu wyposażenia</b>
1	ABS - system zapobiegający blokowaniu kół	31	Pakiet M Technology
2	Aktywne lamele osłony chłodnicy	32	Podłokietnik centralny przedni
3	Asystent hamowania	33	Podsufitka BMW Individual w kolorze antracytowym
4	Asystent wiatel drogowych	34	Poduszka powietrzna kierowcy
5	Asystent uwagi	35	Poduszka powietrzna pasażera z możliwością odciążenia

6	Autoalarm	36	Poduszki powietrzne boczne przednie
7	Czujnik deszczu z automatyczn kontrol wiatel mijania	37	Pokrywa baga nika otwierana/zamykana automatycznie
8	Dysze spryskiwaczy podgrzewane	38	Poł czenie alarmowe
9	Dywaniki welurowe	39	Przeł cznik wła ciwo ci jezdnych z trybem Adaptive
10	Funkcja Follow-Me-Home	40	Reflektory adaptacyjne LED z funkcj BMW Selective Beam
11	Gniazdo 12V	41	Spoiler tylny M
12	Hamulec postojowy elektromechaniczny z funkcj Auto Hold	42	System Active Protection
13	Kierownica sportowa typu M	43	System Dost p komfortowy
14	Klimatyzacja automatyczna 2,5 strefowa	44	System kontroli trakcji dynamiczny DTC
15	Kluczyk wielofunkcyjny z wy wietlaczem LCD	45	Szyby odbijaj ce promienie słoneczne
16	Kolumna kierownicy regulowana elektrycznie w 2 płaszczyznach	46	Tapicerka ze skóry Merino rozszerzony zakres
17	Ko cówki układu wydechowego podwójne w kolorze Cerium Grey	47	Tarcze kół aluminiowe 20" "Y-Spoke 728M" dwukolorowe CeriumGrey, opony mieszane
18	Kurtyny powietrzne boczne	48	Telefonia komfortowa z ładowaniem bezprzewodowym
19	Lakier niemetalizowany	49	Tempomat z funkcj hamowania
20	Listwy ozdobne ze stali szlachetnej	50	Układ dynamicznej kontroli stabilno ci (DSC)
21	Listwy progowe z napisem "M850i" pod wietlane	51	Układ hamulcowy sportowy M
22	Lusterka zewn trzne podgrzewane elektrycznie	52	Układ kierowniczy aktywny ze skr tn osi tyln
23	Lusterka zewn trzne regulowane elektrycznie	53	Układ wydechowy sportowy
24	Mechanizm ró nicowy sportowy M	54	Wspomaganie układu kierowniczego elektromechaniczne Servotronic
25	Mocowanie ISOFIX na skrajnych siedzeniach II rz du	55	Wyko czenie boczkw drzwi skór Walknappa z kontrastuj cymiszwami
26	Obramowania Shadow Line BMW Individual, na wysoki połysk	56	Wyko czenie deski rozdzielczej skór Walknappa z kontrastuj cymi szwami
27	O wietlenie Ambiente	57	Zamek centralny
28	O wietlenie powitalne	58	Zawieszenie sportowe adaptacyjne
29	Pakiet aerodynamiczny typu "M"	59	Zestaw naprawczy opon
30	Pakiet Connected Drive Services		

#### L.p. Nazwa pakietu / elementu pakietu wyposa enia standardowego

- 1 Asystent parkowania
  - Kamera cofania
  - Czujniki parkowania - przód
  - Czujniki parkowania - tył
  - Asystent parkowania i cofania automatyczny
- 2 BMW Live Cockpit Professional
  - System nawigacji satelitarnej
  - System Bluetooth
  - Wy wietlacz Head-Up
  - Monitor pokładowy 10,25"
  - Wy wietlacz wska ników 12,3"
- 3 Fotele przednie podgrzewane
  - Fotel kierowcy podgrzewany
  - Fotel pasażera podgrzewany
- 4 Fotele przednie wielofunkcyjne, regulowane elektrycznie
  - Fotel kierowcy regulowany elektrycznie
  - Fotel pasażera regulowany elektrycznie
  - Fotele przednie wielofunkcyjne
- 5 Systemy asystuj ce kierowc
  - System ostrzegania o nadmiernej pr dko ci
  - System ostrzegaj cy przed niezamierzon zmian pasa ruchu
  - System ostrzegania o ruchu poprzecznym z tyłu pojazdu
  - System ostrzegaj cy przed niebezpiecznym wyprzedzaniem
  - Asystent nagłego hamowania
  - System wykrywania pieszych
  - System ostrzegania przed kolizjami z przodu
- 6 Zestaw gło ników HiFi

Głośniki HiFi 9 szt.  
Wzmacniacz audio 205W

## WYPOSAŻENIE DODATKOWE

### L.p. Nazwa elementu wyposażenia

- 1 Asystent parkowania plus (dopłata)
  - Czujniki parkowania - przód
  - Czujniki parkowania - tył
  - Kamera Surround View
- 2 Dach karbonowy M
- 3 Fotele przednie sportowe M
- 4 Lakier metalizowany (dopłata)
- 5 Reflektory laserowe BMW
  - Kierunkowskazy LED
  - wiatła do jazdy dziennej LED
  - wiatła pozycyjne LED
  - Reflektory LED z trybem wiatła laserowych
  - System BMW Selective Beam
  - System do wietlania zakrętów adaptacyjny
- 6 Tapicerka skórzana BMW Individual Merino o pełnym zakresie (dopłata)
- 7 Tarcze kół aluminiowe 20" "Y-Spoke 728M" czarne, opony sportowe mieszane dla pakietu M Technic (dopłata)

## OPIS ZAMONTOWANEGO W POJEŻDŻENIE OGUMIENIA

Koło	Marka, typ	Bieżnik [mm]
Przednie lewe:	MICHELIN 245/35 R20 95Y XL PILOT SUPER SPORT TL	5,5
Przednie prawe:	MICHELIN 245/35 R20 95Y XL PILOT SUPER SPORT TL	5,7
Tylne lewe:	MICHELIN 245/35 R20 95Y XL PILOT SUPER SPORT TL	5,2
Tylne prawe:	MICHELIN 245/35 R20 95Y XL PILOT SUPER SPORT TL	5,8

## KOREKTY WARTOŚCI POJAZDU

KOREKTA ZA PIERWSZĄ REJESTRACJĄ	(-)
KOREKTA ZA WYPOSAŻENIE	(+)
KOREKTA ZA PRZEBIEG	(+)
KOREKTY RÓŻNE:	
Regionalna sytuacja rynkowa	(-)
Stan utrzymania i dbałość o pojazd	(-)
Ważność badania technicznego: 27-02-2026	(-)
KOREKTY RÓŻNE RAZEM	(-)
KOREKTA ZA OGUMIENIE	(-)

## UWAGI RZECZOWNICZY DOTYCZĄCE WYCENY

Pojazd zweryfikowano w bazie CEPiK:

04.06.2025

Zgłoszenie kradzieży pojazdu!

19.08.2025

Odnalezienie pojazdu lub zakończenie poszukiwania

### Uwaga:

Rzecznik dokonał oględzin pojazdu w warunkach parkingowych, co mogło ograniczyć pełną ocenę jego stanu technicznego. Dodatkowo, jazda próbna została przeprowadzona w warunkach parkingowych, z niewielką prędkością, co może nie odzwierciedlać pełnych warunków eksploatacyjnych. Istnieje możliwość, że w innych okolicznościach ujawnią się dodatkowe uszkodzenia lub usterki, których nie

mo na było wykry podczas obecnych ogl dzin.

Zalecamy zatem skorzystanie z mo liwo ci ogl dzin pojazdu we własnym zakresie lub w Autoryzowanej Stacji Obsługi danej marki, co pozwoli na pełniejsz weryfikacj stanu technicznego pojazdu przed udziałem w aukcji.

Ogledziny przeprowadził rzeczoznawca: Sebastian Konopik

## OPIS STANU TECHNICZNEGO ZESPOŁÓW POJAZDU



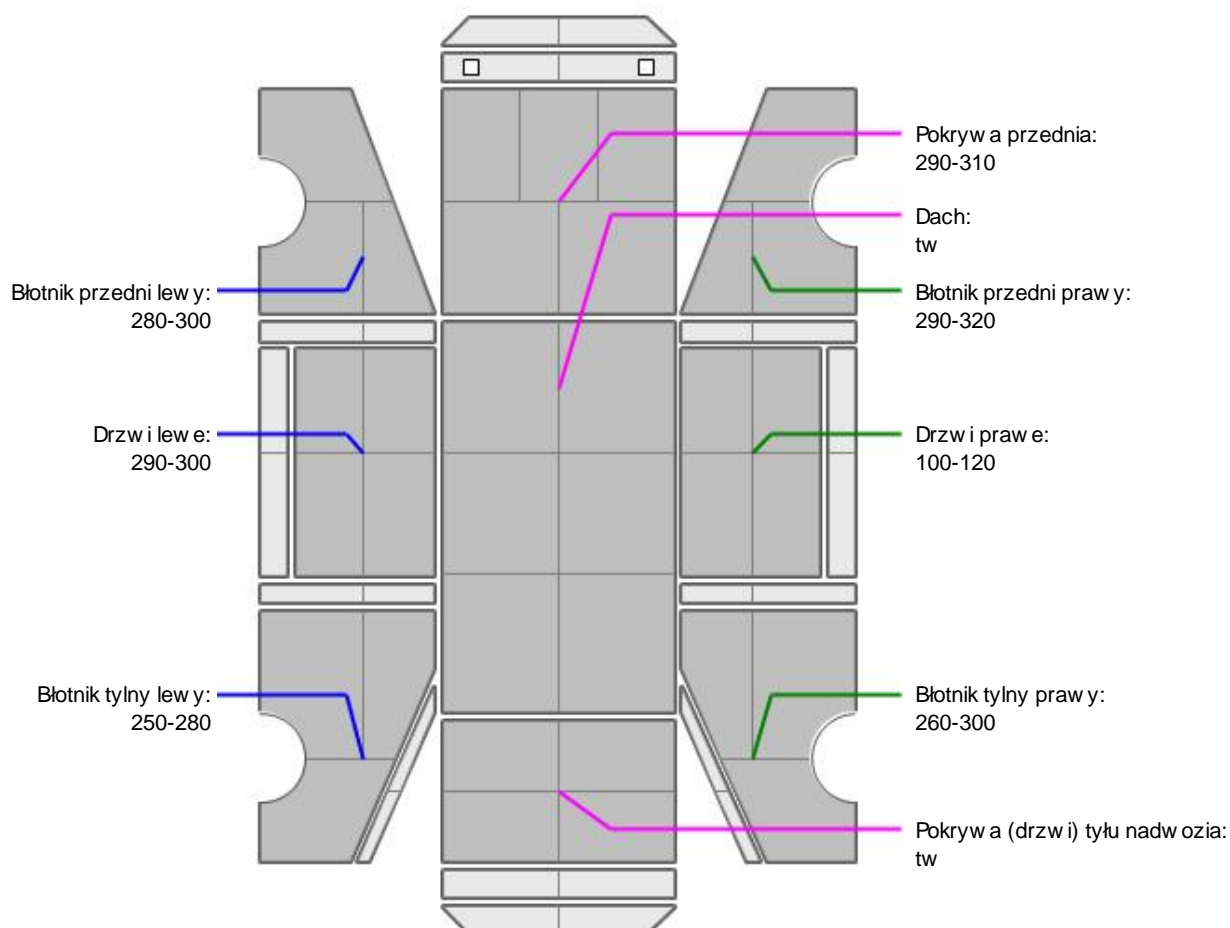
### KABINA KIEROWCY - Szkielet i poszycia zewn trzne

L.p.	Nazwa elementu	L / P	Rodzaj uszkodzenia	Opis	Fot. nr
1	Drzwi boczne przednie	L	Odpryski powłoki lakierowej		
2	Błotnik tylny	P	Zarysowania powłoki lakierowej		
3	Pokrywa tylna		Zarysowania powłoki lakierowej		

Na pozostałych elementach oblachowania bryły nadwozia stwierdzono równie typowe dla jego okresu eksploatacji uszkodzenia powłoki lakierowej (zarysowania, odpryski, itp.)



### KABINA KIEROWCY – Opis powłoki lakierowej



L.p.	Nazwa elementu	L / P	Grubo powłoki [µm]	Opis
1	Pokrywa przednia		290-310	
2	Dach		tw	
3	Błotnik przedni	L	280-300	

4	Drzwi	L	290-300	
5	Drzwi tylne	L	100-120	
6	Błotnik tylny	L	250-280	
7	Błotnik przedni	P	290-320	
8	Drzwi	P	100-120	
9	Drzwi tylne	P	100-120	
10	Błotnik tylny	P	260-300	
11	Pokrywa (drzwi) tyłu nadwozia		tw	

Podane przedziały grubo ci powłoki lakierowej poszczególnych elementów dotyczą wyłącznie punktów pomiarowych, tj. trzech wybranych miejsc na danym elemencie nadwozia. Nie oznacza to, że w pozostałych obszarach danego elementu grubość powłoki jest jednakowa ani że nie może wykroczyć poza wskazane zakresy. Pomiary wykonano urządzeniem bieżącym w posiadaniu rzeczoznawcy. Pomiar wykonany innym przyrządem może się różnić.

Pojazd pokryty folia PPF



### WYPOSAŻENIE ZEWNĘTRZNE

L.p.	Nazwa elementu	L / P	Rodzaj uszkodzenia	Opis	Fot. nr
1	Zderzak przedni		Zarysowania z ubytkami, deformacje		
2	Obudowa lusterka bocznego	P	Odpryski powłoki lakierowej		
3	Szyba przednia		zarysowania, ubytki		



### KABINA KIEROWCY – Wyposażenie wewnętrzne

Wnętrze pojazdu nosi typowe dla jego okresu eksploatacji zabrudzenia oraz zużycie wszystkich elementów.



### ZAWIESZENIE I KOŁA

L.p.	Nazwa elementu	L / P	Rodzaj uszkodzenia	Opis	Fot. nr
1	Tarcza koła przedniego ze stopu lekkiego	L	Zadrapania krawędzi bocznej		
2	Tarcza koła tylnego ze stopu lekkiego	L	Zadrapania krawędzi bocznej		

### JAZDA KONTROLNA

- Główna praca silnika BEZ UWAG
- Działanie drogow. i szybkościomierza BEZ UWAG
- Skuteczność ogrzewania i przewietrzania BEZ UWAG

Próba ruchowa została przeprowadzona w warunkach parkingowych, na zimnym silniku, przy prędkości nieprzekraczającej 15 km/h.

Pojazd uruchomiony z zasilania zewnętrznego, istnieje ryzyko koniecznej wymiany akumulatora.

### DOKUMENTY I KOMPLETACJA POJAZDU

- Kluczyki (ilość sztuk) 1 szt. okazano
- Dowód rejestracyjny TAK okazano kopię pozwolenia czasowego

---

---

## Zastrzeżenia ograniczające opinię

- ü Zawarte w niniejszej Wycenie/Raporcie informacje (w tym dotyczące wyposażenia) służy jedynie ogólnym celom informacyjnym. Wycena/Raport nie może być zatem traktowana jako oferta w rozumieniu przepisów Kodeksu Cywilnego oraz opisu towaru ani zapewnienia w rozumieniu art. 4 Ustawy z dnia 27 lipca 2002 roku o szczególnych warunkach sprzedaży konsumenckiej.
- ü Wycena/Raport została sporządzona w celu ustalenia istnienia albo nieistnienia uszkodzeń nieakceptowalnych po zawarciu umowy korzystania z samochodu lub innych okoliczności uzgodnionych w zleceniu. Wycena/Raport nie obejmuje typowych uszkodzeń wynikających z eksploatacji samochodu oraz jego standardowego użytkowania.
- ü Jeżeli chcesz traktować ten dokument jako źródło wiedzy o samochodzie przy jego zakupie, czynisz to na własną odpowiedzialność. Rzeczoznawca Sp. z o.o. nie ponosi odpowiedzialności za takie użycie tej Wyceny/Raporu.
- ü Niniejsza wycena służy wyłącznie do oszacowania wartości rynkowej przedmiotu wyceny i nie może być wykorzystywana do żadnego innego celu, ni wymienionego powyżej. W szczególności wycena nie może stanowić podstawy do oceny cech i stanu wycenianego obiektu przy jego zakupie.
- ü Rzeczoznawca nie bierze na siebie odpowiedzialności za wady ukryte (prawne i fizyczne) oraz ewentualne skutki wynikające z dalszego użytkowania przedmiotu wyceny, a także za skutki wykorzystania samej wyceny.
- ü Powyższa wycena nie jest ekspertyzą stanu technicznego przedmiotu wyceny i za taką nie może być uznawana, w szczególności nie może być traktowana jako gwarancja sprzedaży przedmiotu wyceny za oszacowaną wartość.
- ü Wycenę przeprowadzono w oparciu o dostarczoną dokumentację oraz badanie organoleptyczne wycenianego obiektu. Nie prowadzono badań diagnostycznych oraz weryfikacji warsztatowej przedmiotu wyceny.
- ü Nie stwierdzono dodatkowych niesprawności i/lub uszkodzeń i/lub braków w zakresie możliwym do ustalenia w warunkach oględzin tj. bez dostępu do spodu pojazdu, specjalistycznego sprzętu diagnostycznego, jazdy próbnej wykonanej w warunkach drogowych z obciążeniem.
- ü Rzeczoznawca podczas oględzin poza warszatem nie jest w stanie stwierdzić wypadkowej przeszłości pojazdu. W przypadku podwyższonych wartości pomiarów powłoki lakierowej, konieczna jest ekspertyza w warunkach warsztatowych.
- ü Rok produkcji pojazdu - nie weryfikowano. Przyjeto w oparciu o dane przekazane przez Zleceniodawcę.
- ü Niniejsza wycena nie może być publikowana w całości w jakimkolwiek dokumencie bez zgody wykonawców i bez uzgodnienia z nimi formy i treści takiej publikacji. Zakaz publikacji nie dotyczy posługiwania się wyceną w umowach cywilno-prawnych zawieranych przez zleceniodawcę i dotyczących przedmiotu.
- ü Przed odbiorem pojazdu, kupujący zobowiązany jest do konfrontacji rzeczywistego stanu z informacjami zawartymi w wycenie. Odbiór przedmiotu jest równoznaczny ze zrzeczeniem się wszelkich roszczeń, co do stanu technicznego.
- ü Nie badano poprawności i/lub budowy numerów identyfikacyjnych/seryjnych obiektu oraz nie weryfikowano prawdziwości danych obiektu.
- ü Niniejsza wycena nie może być traktowana jako gwarancja sprzedaży przedmiotu wyceny za oszacowaną wartość.
- ü W przypadku ujawnienia dodatkowych informacji dotyczących przedmiotowego pojazdu, niedostępnych w czasie wykonywania niniejszej opinii, zaprezentowane stanowisko może ulec zmianie.
- ü W opinii założono, że nie wykryto żadnych faktów, które mogłyby istotnie wpływać na wartość wycenionego pojazdu, jeżeli w opisie pojazdu nie widnieje inaczej.
- ü Rzeczoznawca nie ponosi odpowiedzialności za ewentualne błędy wynikające z przedstawionych informacji otrzymanych od użytkownika/sprzedawcy/zamawiającego wycenę, jeżeli brak podstaw do kwestionowania ich zgodnie ze stanem rzeczywistym lub też ustalenie stanu rzeczywistego przez rzeczoznawcę było niemożliwe lub znacznie utrudnione.
- ü Wyposażenie standardowe wg. Info - Ekspert. Rzeczoznawca nie ponosi odpowiedzialności za ewentualne błędy programu. Lista wyposażenia w wycenie ma charakter poglądowy i nie potwierdza kompletności. Aby ustalić specyfikacje fabrycznego wyposażenia należy się do dealera.
- ü W warunkach, w jakich przeprowadzono oględziny rzeczoznawca nie miał możliwości zweryfikowania poprawności

działania całego wyposażenia.

Ü Opis stanu technicznego pojazdu jest ważny na dzień oględzin. Rzeczoznawca nie bierze odpowiedzialności za zmiany stanu pojazdu wynikające z dalszej eksploatacji lub postoju (np. uszkodzenie akumulatora, powiększenie lub powstanie ognisk korozji, uszkodzenie układu hamulcowego, itp.) – zaleca się sprawdzenie daty wyceny

Ü Jeżeli elementy jednostki napędowej, układu przeniesienia napędu itp., są rozmontowane, rzeczoznawca nie weryfikuje kompletności poszczególnych układów. Możliwość wystąpienia braków w kompletacji (np. ze względu na wykorzystanie unieruchomionego pojazdu jako „dawcy części”).

Ü Nie weryfikowano odczytanego stanu drogomierza z zapisami w urządzeniach elektronicznych pojazdu. Rzeczoznawca nie dokonuje oceny autentyczności przebiegu.

Ü W przypadku pojazdów z niesprawnym akumulatorem lub bez niego - podłączenie sprawnego akumulatora nie gwarantuje sprawności technicznej pojazdu. W związku z tym przyjmuje się, iż stan techniczny pojazdu jest nieznany, istnieje ryzyko ujawnienia wad ukrytych i dodatkowych uszkodzeń.

Ü Nie weryfikowano gwarancji, statusu pakietów serwisowych i kompletności w zakresie wyposażenia dodatkowego, z którym przedmiot był zamówiony.

*Dokument wystawiony elektronicznie, ważny bez podpisu*

## DOKUMENTACJA FOTOGRAFICZNA



Fot. nr 1



Fot. nr 2



Fot. nr 3



Fot. nr 4



Fot. nr 5



Fot. nr 6



Fot. nr 7



Fot. nr 8



Fot. nr 9



Fot. nr 10



Fot. nr 11



Fot. nr 12



Fot. nr 13



Fot. nr 14



Fot. nr 15



Fot. nr 16



Fot. nr 17



Fot. nr 18



Fot. nr 19



Fot. nr 20



Fot. nr 21



Fot. nr 22



Fot. nr 23



Fot. nr 24



Fot. nr 25



Fot. nr 26



Fot. nr 27



Fot. nr 28



Fot. nr 29



Fot. nr 30



Fot. nr 31



Fot. nr 32



Fot. nr 33



Fot. nr 34



Fot. nr 35



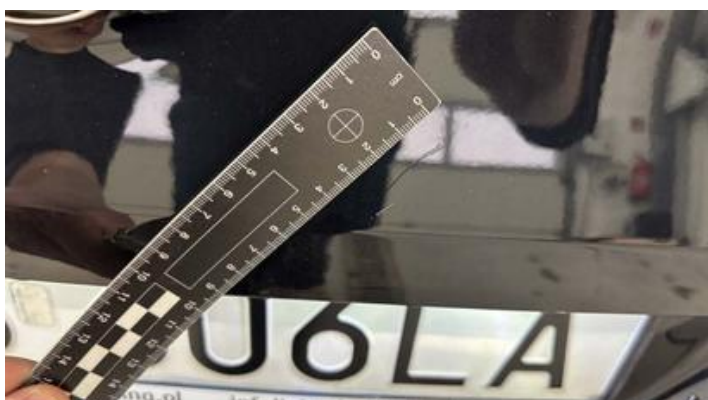
Fot. nr 36



Fot. nr 37



Fot. nr 38



Fot. nr 39



Fot. nr 40



Fot. nr 41



Fot. nr 42



Fot. nr 43



Fot. nr 44



Fot. nr 45



Fot. nr 46



Fot. nr 47



Fot. nr 48



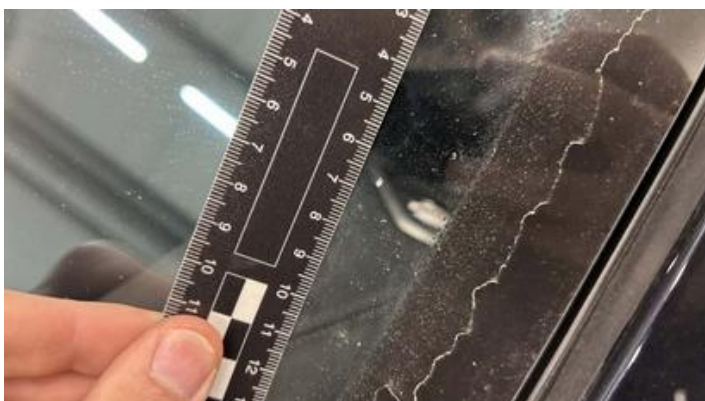
Fot. nr 49



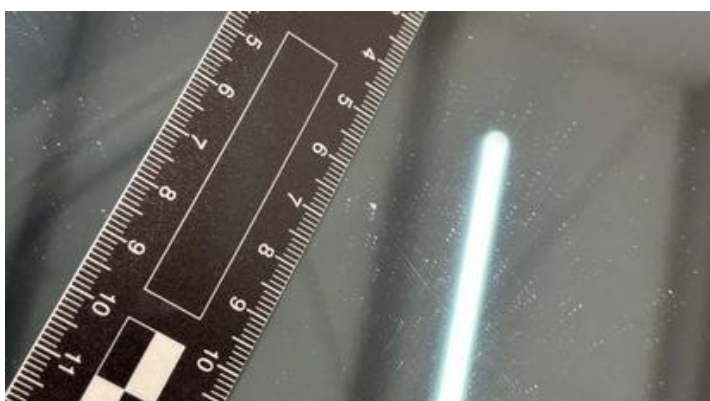
Fot. nr 50



Fot. nr 51



Fot. nr 52



Fot. nr 53



Fot. nr 54



Fot. nr 55



Fot. nr 56



Fot. nr 57



Fot. nr 58



Fot. nr 59



Fot. nr 60



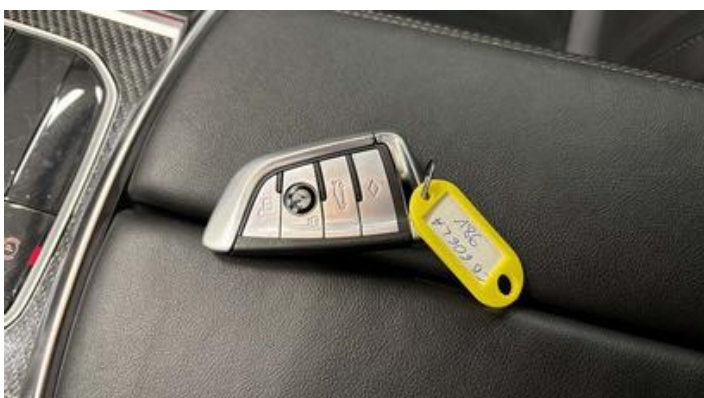
Fot. nr 61



Fot. nr 62



Fot. nr 63



Fot. nr 64

*Dokument wystawiony elektronicznie, wa ny bez podpisu*