

Nr zlecenia DEKRA: PKOL(W)/LODZ/20288/26/03/06
Nr zlecenia/szkody: 22/037869
Data zlecenia: 06-03-2026

DEKRA Polska - Centrala
02-673 Warszawa, ul. Konstruktorska 12A

Zleceniodawca:

PKO Leasing SA
Świętokrzyska 36
00-116 Warszawa

Rzeczoznawcy:

Kacper Sosnowski (WSP)
DEKRA Polska - współpraca O/Warszawa
Andrzej Sosnowski
DEKRA Polska - Centrala

UWAGA:

Ze względu na przeznaczenie dokumentu usunięto w nim wszelkie informacje dotyczące wartości pojazdu, cen wyposażenia, korekt, etc.

Dane pojazdu

Grupa obiektów (Eurotax)	samochody osobowe
Kod EC (Eurotax)	0135902
Producent	AUDI
Model	A5 Sportback 16-19
Typ/wersja	A5 40 TDI Quattro Sport S tronic
Rodzaj nadwozia	hatchback
Liczba drzwi/liczba miejsc	5/5
Masa własna [kg]	1675
Dopuszczalna masa całkowita [kg]	2185
Rozstaw osi 1/2	2824
Rodzaj silnika	z zapłonem samoczynnym
Układ oczyszczania spalin	KSC
Pojemność silnika [ccm]	1968
Moc silnika [KM/kW]	190/140
Skrzynia biegów	automatyczna
Nr rejestracyjny	SK114XC
VIN	WAUZZZF5XJA125617
Data 1. rejestracji	23-10-2018
Data nast. bad. techn.	15-04-2026
Rok produkcji	2018 (rok produkcji został zweryfikowany z zewnętrzną bazą danych)
Stan licznika [km]	257 903 (odczytany)
Kolor nadwozia/rodzaj powłoki	czarny/2-warstwowy metalizowany

Ogumienie

Oś	Koło	Producent, typ	Rozmiar	Profil zmierzony
przednia	prawe	SAILUN, ICE BLAZER ALPINE EVO 1	245/45 19 102W	5,0 mm
	lewe	SAILUN, ICE BLAZER ALPINE EVO 1	245/45 19 102W	4,5 mm
tylna	prawe	SAILUN, ICE BLAZER ALPINE EVO 1	245/45 19 102W	4,5 mm
	lewe	SAILUN, ICE BLAZER ALPINE EVO 1	245/45 19 102W	5,0 mm

Wyposażenie standardowe wg Eurotax

- | | |
|--|--|
| 1. Alarm | 23. Oświetlenie konsoli środkowej |
| 2. Audi drive select efficiency (zmiana charakterystyki trybu jazdy) | 24. Pakiet dla palących |
| 3. Audi hold assist - wspomaganie ruszania pod górę | 25. Podsufitka materiałowa |
| 4. Czujnik ciśnienia w oponach | 26. Poduszki powietrzne boczne w oparciach przednich siedzeń wraz z kurtynami powietrznymi |
| 5. Dywaniki welurowe - przód i tył | 27. Poduszki powietrzne czołowe z funkcją dezaktywacji poduszki pasażera , przód |
| 6. Elektryczne wspomaganie unoszenia i opuszczania pokrywy bagażnika | 28. Podłokietnik przedni |
| 7. Elementy dekoracyjne wnętrza - Alluminium Ellipse | 29. Podświetlane lusterka do makijażu |
| 8. Felgi aluminiowe 18 (5 ramienne) z ogumieniem 245/40 | 30. Radio MMI plus |
| 9. Fotele przednie sportowe | 31. System Start/Stop |
| 10. Kanapa tylna z dzielonym i składanym oparciem | 32. Szyba tylna i szyby boczne z powłoką termoizolacyjną |
| 11. Kierownica wielofunkcyjna plus 3-ramienna - skórzana | 33. Szyby termoizolacyjne |
| 12. Klimatyzacja automatyczna | 34. Tapicerka tkaninowa System |
| 13. Komputer pokładowy 7 z kolorowym wyświetlaczem | 35. Uchwyty ISOFIX - przód |
| 14. Koło zapasowe dojazdowe | 36. Uchwyty ISOFIX - tył |
| 15. Lakier uni | 37. Wskaźnik ograniczenia prędkości |
| 16. Lampy ksenonowe | 38. Wspomaganie układu kierowniczego, elektromechaniczne |
| 17. Lampy tylne wykonane w technice diodowej (LED) | 39. Zamek centralny z pilotem |
| 18. Listwy ozdobne wokół szyb w kolorze srebrnym | 40. Zawieszenie dynamiczne |
| 19. Listwy progowe - aluminiowe | 41. Zestaw narzędzi z podnośnikiem |
| 20. Lusterka boczne ogrzewane i regulowane elektrycznie | 42. Złącze Bluetooth |
| 21. Lusterka boczne w kolorze nadwozia | 43. Złącze USB i AUX-IN |
| 22. Lusterko wsteczne z automatyczną funkcją p/oślepieniową | 44. Śruby zabezpieczające do kół |

Wyposażenie dealerskie (wybrane elementy)

- | | |
|---|---|
| 1. Audi Connect | - |
| 2. Audi Virtual Cockpit - wyświetlacz cyfrowy kokpitu kierowcy | - |
| 3. Audi parking system przód/tył - czujniki parkowania z wizualizacją na ekranie MMI | - |
| 4. Audi phone box (w konsoli centralnej) - system głośnomówiący | - |
| 5. Felgi aluminiowe 19, 5-ramienne z ogumieniem 255/35 | - |
| 6. Fotele przednie ogrzewane | - |
| 7. Kamera ułatwiająca parkowanie | - |
| 8. Kierownica wielofunkcyjna plus 3-ramienna, spłaszczona u dołu - skórzana | - |
| 9. Klimatyzacja automatyczna - 3 strefowa | - |
| 10. Lakier metalik | - |
| 11. Ogrzewanie postojowe | - |
| 12. Pakiet systemów wspomagających kierowcę na trasie | - |
| Tempomat Adaptive Cruise Control z funkcją Stop&Go z Audi pre sense front (radar kolizji przód) | |
| System rozpoznawania znaków drogowych | |
| Audi pre sense front | |
| Asystent jazdy w korkach | |
| Asystent efektywności (przewidujący) | |
| Asystent omijania przeszkody | |

Asystent skrótu w lewo	-
13. Podsufitka materiałowa w kolorze czarnym	-
14. Przedni podłokietnik, przesuwany	-
15. System nagłośnienia Bang&Olufsen Premium z dźwiękiem 3D, 19 głośników i subwoofer, wzmacniacz 755W	-
16. System nawigacji satelitarnej MMI Navigation plus na dysku twardym z MMI touch	-
17. Szyby dodatkowo przyciemniane, tył	-

Wartość bazowa pojazdu

Wartość bazowa pojazdu wg Eurotax (netto)

Korekty

Pierwsza rejestracja

Przebieg

Wyposażenie

Ogumienie

Inne

Wcześniejsze naprawy	-
Aktualna sytuacja rynkowa	-
Uszkodzenia stan, weryfikacja serwisowa	-

Powyższą wartość określono w oparciu o notowania cen samochodów używanych na rynku polskim Eurotax (baza danych nr 03-2026 POL) z uwzględnieniem parametrów technicznych i rynkowych mających wpływ na wartość pojazdu.

Dla pojazdów zarejestrowanych w Polsce powyższa wartość została określona na dzień sporządzenia wyceny.

Jeżeli pojazd nie jest zarejestrowany w kraju - podana wartość jest wartością hipotetyczną przy założeniu uiszczenia wszelkich opłat i podatków należnych przy wprowadzeniu pojazdu na polski obszar celny.

Wydruk podstawowy bez informacji o wartości pojazdu - ze względu na przeznaczenie dokumentu usunięto w nim wszelkie informacje dotyczące wartości pojazdu, cen wyposażenia, korekt, etc.

Data: 16-03-2026

Rzecznik DEKRA:
Kacper Sosnowski (WSP)
Andrzej Sosnowski

Dokument wystawiony elektronicznie ważny bez podpisu.

Pomiar grubości powłoki lakierowej poj.



Nr punktu kontroli	Kontrolowany element	Zmierzony przedział grubości powłoki lakierowej [µm]
1	Pokrywa przednia	150 - 300
2	Błotnik przedni lewy	150 - 200
3	Słupek przedni lewy	do 150
4	Drzwi przednie lewe	do 150
5	Dach	do 150
6	Słupek środkowy lewy	do 150
7	Próg lewy	do 150
8	Drzwi tylne lewe	150 - 500
9	Błotnik tylny lewy	150 - 2000
10	Pokrywa/klapa	do 150
11	Błotnik tylny prawy	do 150
12	Drzwi tylne prawe	150 - 300
13	Słupek środkowy prawy	do 150
14	Próg prawy	do 150
15	Drzwi przednie prawe	150 - 200
16	Słupek przedni prawy	150 - 200
17	Błotnik przedni prawy	do 150

Opis stanu technicznego

Szczegółowy opis stanu technicznego zawarto w Opisie stanu technicznego załączonym do niniejszej ekspertyzy.

Uwagi ogólne - dot. wyceny**Dokumenty pojazdu**

Podczas oględzin przedstawiono dowód rej. poj. oraz wykonano jego fot. cyfrowe, które załączono do ekspertyzy.

Podczas oględzin przedstawiono do wglądu książkę serwisową, a jej nr podano poniżej:
elektroniczna

Informacja dotycząca pochodzenia pojazdu

Brak wiarygodnych danych.

Zabezpieczenia przeciwkradzieżowe - immobiliser:

- w wyniku przeprowadzonych oględzin pojazdu nie stwierdzono niesprawności immobilisera w zakresie możliwym do ustalenia podczas oględzin pojazdu w warunkach pozawarsztatowych.

Zabezpieczenia przeciwkradzieżowe - inne:

- nie stwierdzono.

Dodatkowe uwagi dotyczące sam. osobowego:

Nie dotyczy.

Jazda próbna

Przeprowadzono próbę ruchową pojazdu.

Jazda próbna w pełnym zakresie niemożliwa. Poniżej podano komentarz:
ograniczenia placowe

Badanie poprawności i/lub budowy numerów identyfikacyjnych/seryjnych obiektu:

Nie badano.

Weryfikacja prawdziwości danych obiektu, w tym roku produkcji i innych.

Nie przeprowadzono - przyjęto wg okazanych dokumentów i wskazanych źródeł.

- Nie weryfikowano odczytanego stanu drogomierza z zapisami w urządzeniach elektronicznych pojazdu.
- Niniejsza ekspertyza służy wyłącznie do oszacowania wartości rynkowej przedmiotu wyceny i nie może być wykorzystywana do żadnego innego celu, niż wymieniony powyżej. Wycena nie może stanowić podstawy do oceny cech i stanu wycenianego obiektu przy jego zakupie.
- Rzeczoznawca nie bierze na siebie odpowiedzialności za wady ukryte (prawne i fizyczne) oraz ewentualne skutki wynikające z dalszego użytkowania przedmiotu wyceny, a także za skutki wykorzystania samej wyceny.
- Powyższa wycena nie jest szczegółową ekspertyzą stanu technicznego przedmiotu wyceny i za taką nie może być uznawana, w szczególności nie może być traktowana jako gwarancja sprzedaży przedmiotu wyceny za oszacowaną wartość.
- Niniejsza wycena nie może być publikowana w całości w jakimkolwiek dokumencie bez zgody wykonawców i bez uzgodnienia z nimi formy i treści takiej publikacji.

- Wycenę przeprowadzono w oparciu o dostarczoną dokumentację oraz badanie organoleptyczne wycenianego obiektu. Nie prowadzono badań diagnostycznych oraz weryfikacji warsztatowej przedmiotu wyceny.

- Niniejsza wycena została sporządzona na podstawie oględzin wycenianego przedmiotu w warunkach występujących w miejscu jego udostępnienia.

Uwagi do zlecenia - dot. wyceny

Kluczyki

TAK

1

Uwagi Rzecznawcy - dot. wyceny

Pierwsza rejestracja w kraju 15-12-2022. Rysy na samochodzie. Brak płynu zestawu naprawczego. Aktywna kontrolka ciśnienia w kołach. Przegląd przekroczony od 127 dni. Odpryski na szybie czołowej. Widoczne wady lakiernicze.

Rzecznawca dokonał oględzin pojazdu w warunkach parkingowych, co mogło ograniczyć pełną ocenę jego stanu technicznego. Dodatkowo, jeżeli jazda próbna została przeprowadzona (informacje w treści raportu), to wykonano ją w warunkach parkingowych, z niewielką prędkością, co może nie odzwierciedlać pełnych warunków eksploatacyjnych. Istnieje możliwość, że w innych okolicznościach ujawnią się dodatkowe uszkodzenia lub usterki, których nie można było wykryć podczas obecnych oględzin. Zalecamy zatem skorzystanie z możliwości oględzin pojazdu we własnym zakresie lub w Autoryzowanej Stacji Obsługi danej marki, co pozwoli na pełniejszą weryfikację stanu technicznego pojazdu przed udziałem w aukcji."

Zastrzeżenia ograniczające - dot. wyceny

Nie weryfikowano szczegółowo stanu układu napędowego, zawieszenia, kierowniczego, hamulcowego oraz wydechowego. Ocena została wykonana bez użycia podnośnika i specjalistycznego sprzętu diagnostycznego, nie dokonywano demontażu osłon i innych elementów. Ocena określa ogólny stan pojazdu na dzień oględzin w miejscu jego udostępnienia, nie może być zatem traktowana jako kompleksowa ocena stanu technicznego. Specyfikacja wg. programu operacyjnego w zakresie wyposażenia standardowego i dodatkowego nie gwarantuje zgodności ze stanem faktycznym w zakresie możliwym do ustalenia przez rzeczoznawcę podczas oględzin pojazdu.

Pomiar grubości powłoki lakierowej wykonano w miejscach możliwych do ich wykonania pomiary nie gwarantują oryginalności poszczególnych elementów poddanych ocenie.

- W Ocenie/Raporcie uwzględniono niesprawności, uszkodzenia, braki itp., które były możliwe do stwierdzenia organoleptycznego, w warunkach oględzin (z uwzględnieniem: stanu czystości pojazdu, warunków atmosferycznych, oświetlenia itd.) oraz bez weryfikacji serwisowej, bez dostępu do spodu pojazdu, bez specjalistycznego sprzętu diagnostycznego (w tym bez diagnostyki komputerowej), bez jazdy próbnej wykonanej w warunkach drogowych z obciążeniem.
- W ramach Oceny/Raportu nie weryfikowano odczytanego stanu drogomierza z zapisami w urządzeniach elektronicznych pojazdu.
- Rzecznawca nie bierze na siebie odpowiedzialności za wady ukryte (prawne i fizyczne) oraz ewentualne skutki wynikające z dalszego użytkowania przedmiotu oceny, a także za skutki wykorzystania samej oceny.

- Podane przedziały grubości powłoki lakierowej, dotyczą punktów pomiarowych. Nie mogą być traktowane jako gwarancja, że grubość powłoki lakierowej w innych punktach nie wykracza poza te przedziały.
- Zawarte w niniejszej Ocenie/Raporcie informacje (w tym dotyczące wyposażenia) służą jedynie ogólnym celom informacyjnym. Ocena/Raport nie może być zatem traktowana jako oferta w rozumieniu przepisów Kodeksu Cywilnego oraz opisu towaru ani zapewnienia w rozumieniu art. 4 Ustawy z dnia 27 lipca 2002 roku o szczególnych warunkach sprzedaży konsumenckiej.
- Niniejsza Ocena/Raport nie jest szczegółową oceną stanu technicznego.

Ocenę/Raport wykonano w kierunku ujawnienia uszkodzeń nieakceptowanych z punktu widzenia właściwego przewodnika zwrotu pojazdu lub innych ustaleń ze Zleceniodawcą. Tym samym Ocena/Raport może nie ujmować typowych zużyć i uszkodzeń eksploatacyjnych.

DOKUMENTACJA FOTOGRAFICZNA



Fot. 1.
Przekątna przednia lewa



Fot. 2.
Przód

DOKUMENTACJA FOTOGRAFICZNA



Fot. 3.
Przekątna przednia prawa

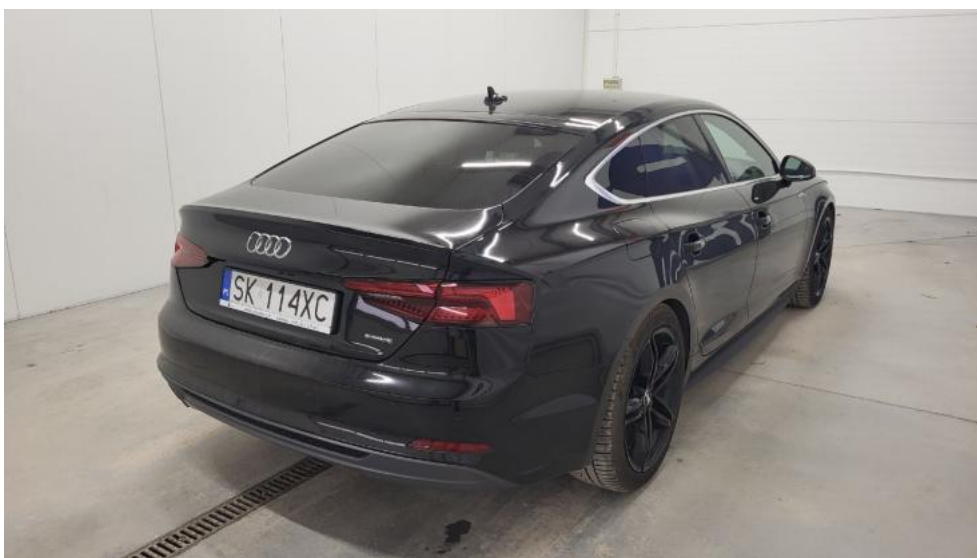


Fot. 4.
Bok prawy z przodu

DOKUMENTACJA FOTOGRAFICZNA



Fot. 5.
Bok prawy z tyłu



Fot. 6.
Przekątna tylna prawa

DOKUMENTACJA FOTOGRAFICZNA



Fot. 7.
Tyl



Fot. 8.
Przekątna tylna lewa

DOKUMENTACJA FOTOGRAFICZNA



Fot. 9.
Bok lewy z tyłu



Fot. 10.
Bok lewy z przodu

DOKUMENTACJA FOTOGRAFICZNA



Fot. 11.
Próg lewy (widok od przodu)



Fot. 12.
Próg prawy (widok od przodu)

DOKUMENTACJA FOTOGRAFICZNA



Fot. 13.
Spód pojazdu przód

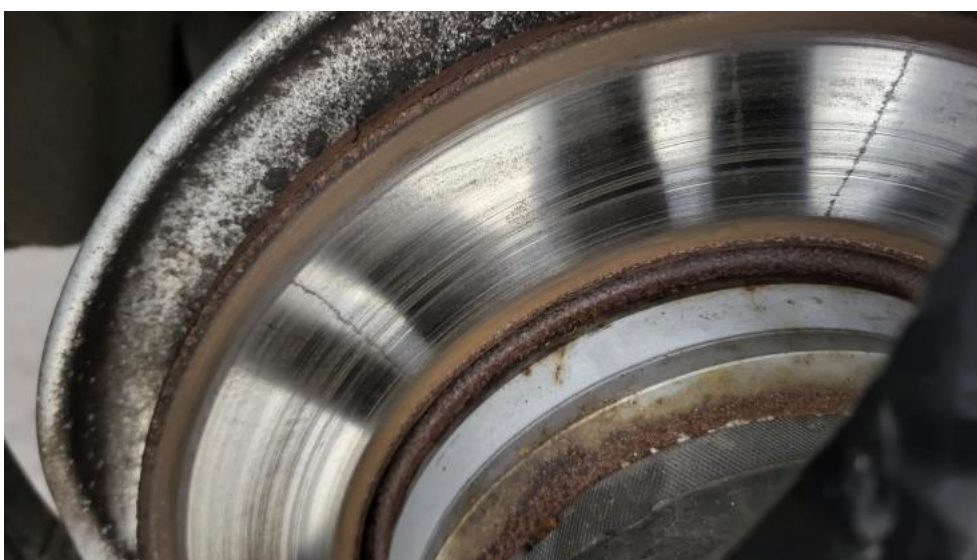


Fot. 14.
Spód pojazdu tył

DOKUMENTACJA FOTOGRAFICZNA



Fot. 15.
Tarcza hamulcowa przednia prawa



Fot. 16.
Tarcza hamulcowa tylna prawa

DOKUMENTACJA FOTOGRAFICZNA



Fot. 17.
Tarcza hamulcowa tylna lewa



Fot. 18.
Tarcza hamulcowa przednia lewa

DOKUMENTACJA FOTOGRAFICZNA



Fot. 19.
Bagażnik



Fot. 20.
Koło zapasowe

DOKUMENTACJA FOTOGRAFICZNA



Fot. 21.
Komora silnika



Fot. 22.
Numer identyfikacyjny

DOKUMENTACJA FOTOGRAFICZNA



Fot. 23.
Tabliczka znamionowa



Fot. 24.
Zestaw wskaźników - przebieg

DOKUMENTACJA FOTOGRAFICZNA



Fot. 25.
Widok przez otwarte drzwi przednie lewe



Fot. 26.
Kierownica z lewej strony

DOKUMENTACJA FOTOGRAFICZNA



Fot. 27.
Widok przez otwarte drzwi tylne lewe

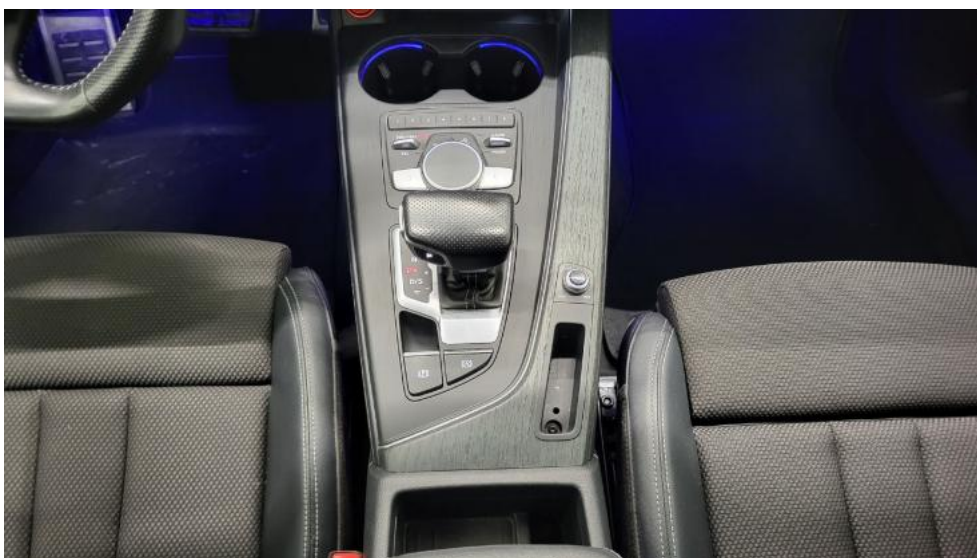


Fot. 28.
Widok z tylnej kanapy na deskę rozd.

DOKUMENTACJA FOTOGRAFICZNA



Fot. 29.
Konsola środkowa



Fot. 30.
Tunel środkowy

DOKUMENTACJA FOTOGRAFICZNA



Fot. 31.
Kierownica (na wprost)

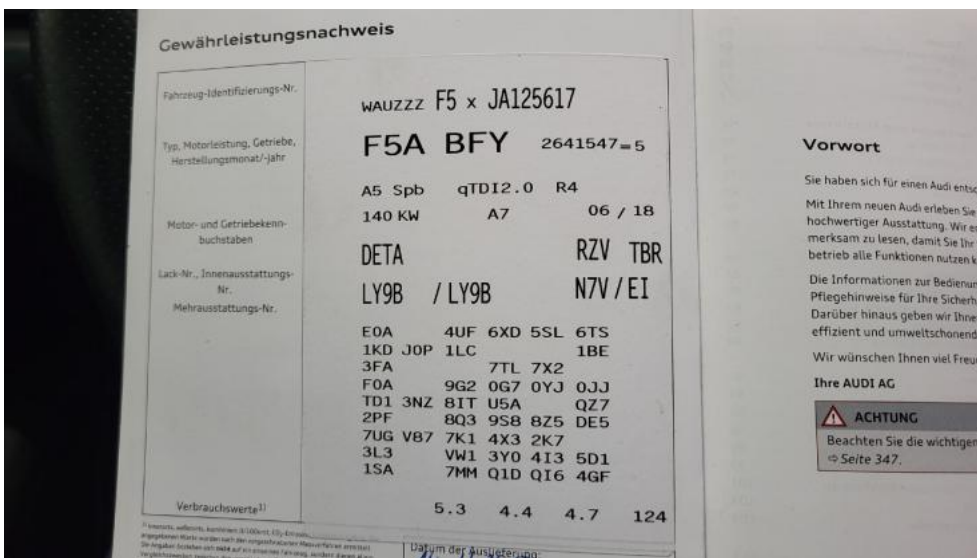


Fot. 32.
Dowód rej. Str. 1

DOKUMENTACJA FOTOGRAFICZNA



Fot. 33.
Dow. Rej. Str.2 i klucze

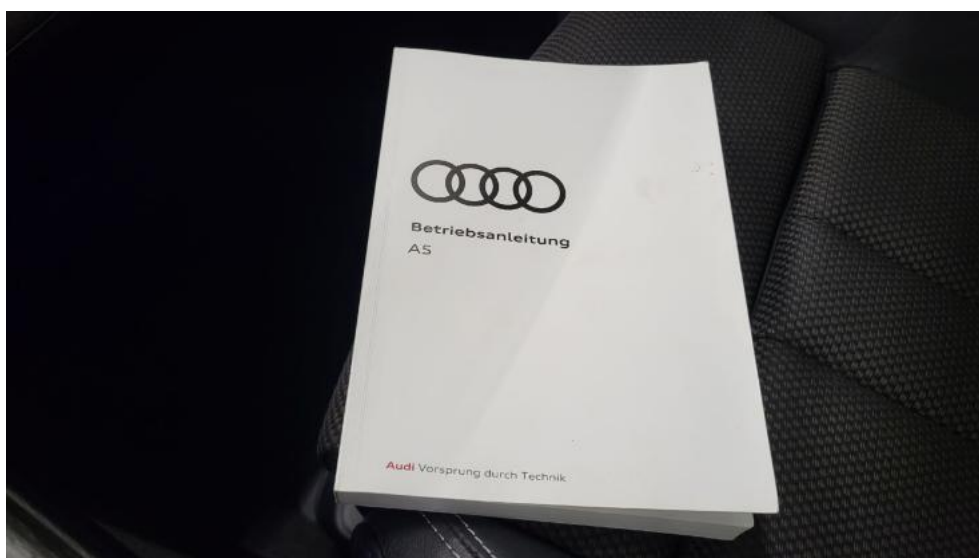


Fot. 34.
Książka serwisowa – dane

DOKUMENTACJA FOTOGRAFICZNA



Fot. 35.
Książka serwisowa – ostatni przegląd



Fot. 36.
Instrukcje

DOKUMENTACJA FOTOGRAFICZNA



Fot. 37.
Zestaw naprawczy koła



Fot. 38.
Zdjęcie do protokołu

DOKUMENTACJA FOTOGRAFICZNA



Fot. 39.
Zdjęcie do protokołu



Fot. 40.
Zdjęcie do protokołu

DOKUMENTACJA FOTOGRAFICZNA



Fot. 41.
Zdjęcie do protokołu



Fot. 42.
Zdjęcie do protokołu

DOKUMENTACJA FOTOGRAFICZNA



Fot. 43.

Krata zderzaka prz. - zdjęcie poglądowe 1



Fot. 44.

Krata zderzaka prz. - Pęknięcie/rozerwanie 1

DOKUMENTACJA FOTOGRAFICZNA



Fot. 45.
Pokrywa komory silnika - Rysa/odprysk 1



Fot. 46.
Pokrywa komory silnika - Wgniecenie/odkształcenie 1

DOKUMENTACJA FOTOGRAFICZNA



Fot. 47.
Szyba czołowa - zdjęcie poglądowe 1



Fot. 48.
Szyba czołowa - Pęknięcie/rozerwanie 1

DOKUMENTACJA FOTOGRAFICZNA



Fot. 49.
Zderzak - Rysa/odprysk 1



Fot. 50.
Felga aluminiowa przednia P - Rysa/odprysk 1

DOKUMENTACJA FOTOGRAFICZNA



Fot. 51.
Reflektor P - zdjęcie poglądowe 1



Fot. 52.
Reflektor P - Pęknięcie/rozerwanie 1

DOKUMENTACJA FOTOGRAFICZNA



Fot. 53.
Reflektor P - Inne 1



Fot. 54.
Drzwi przednie P - Rysa/odprysk 1

DOKUMENTACJA FOTOGRAFICZNA



Fot. 55.
Drzwi przednie P - Wgniecenie/odkształcenie 1



Fot. 56.
Drzwi tylne P - Rysa/odprysk 1

DOKUMENTACJA FOTOGRAFICZNA



Fot. 57.
Drzwi tylne P - Wgniecenie/odkształcenie 1



Fot. 58.
Lusterko zew P - Rysa/odprysk 1

DOKUMENTACJA FOTOGRAFICZNA



Fot. 59.
Próg P - Rysa/odprysk 1



Fot. 60.
Słupek przedni P - Rysa/odprysk 1

DOKUMENTACJA FOTOGRAFICZNA

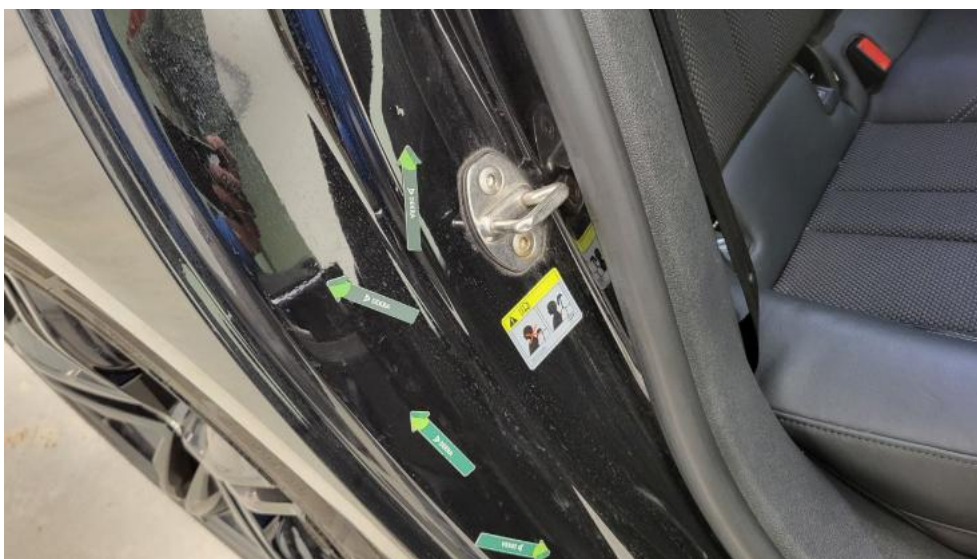


Fot. 61.
Błotnik tylny P / Ściana boczna P - zdjęcie pogładowe 1



Fot. 62.
Błotnik tylny P / Ściana boczna P - Wgniecenie/odkształcenie 1

DOKUMENTACJA FOTOGRAFICZNA



Fot. 63.
Błotnik tylny P / Ściana boczna P - Wgniecenie/odkształcenie 2



Fot. 64.
Błotnik tylny P / Ściana boczna P - Inne 1

DOKUMENTACJA FOTOGRAFICZNA



Fot. 65.
Felga aluminiowa tylna P - Rysa/odprysk 1



Fot. 66.
Felga aluminiowa tylna P - Pęknięcie/rozerwanie 1

DOKUMENTACJA FOTOGRAFICZNA



Fot. 67.
Zderzak tylny - Rysa/odprysk 1



Fot. 68.
Zderzak tylny - Rysa/odprysk 2

DOKUMENTACJA FOTOGRAFICZNA

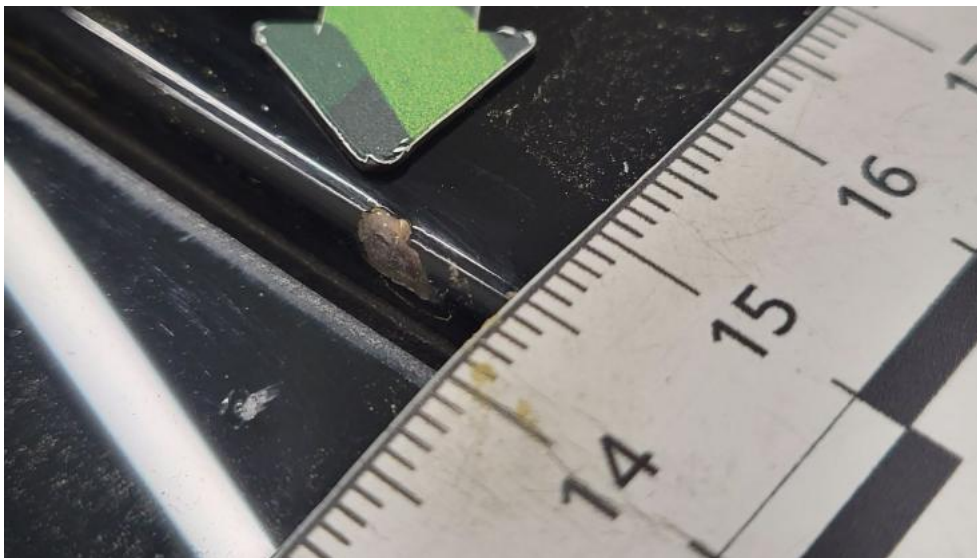


Fot. 69.
Zderzak tylny cz dolna - Rysa/odprysk 1



Fot. 70.
Dach - zdjęcie poglądowe 1

DOKUMENTACJA FOTOGRAFICZNA



Fot. 71.
Dach - Inne 1

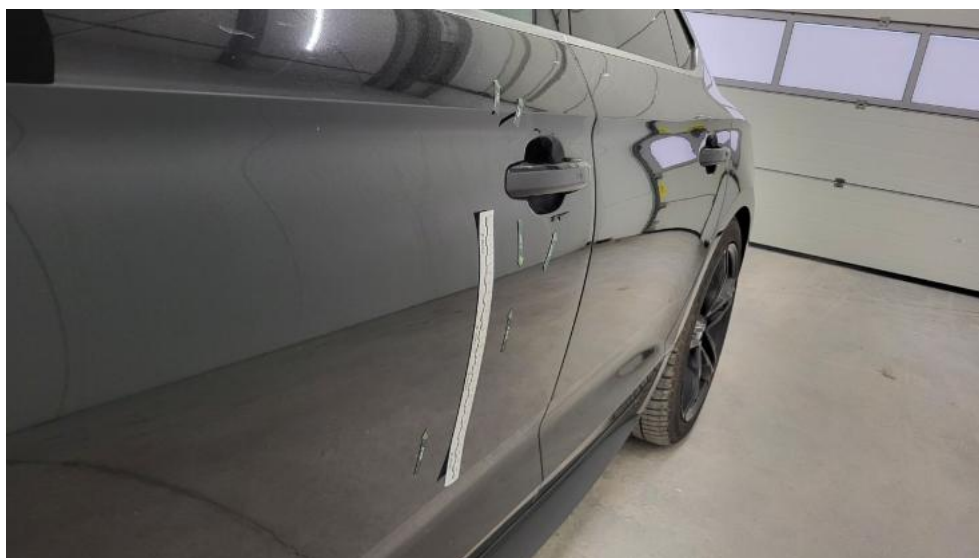


Fot. 72.
Błotnik tylny L / Ściana boczna L - Wgniecenie/odkształcenie 1

DOKUMENTACJA FOTOGRAFICZNA



Fot. 73.
Felga aluminiowa tylna L - Rysa/odprysk 1



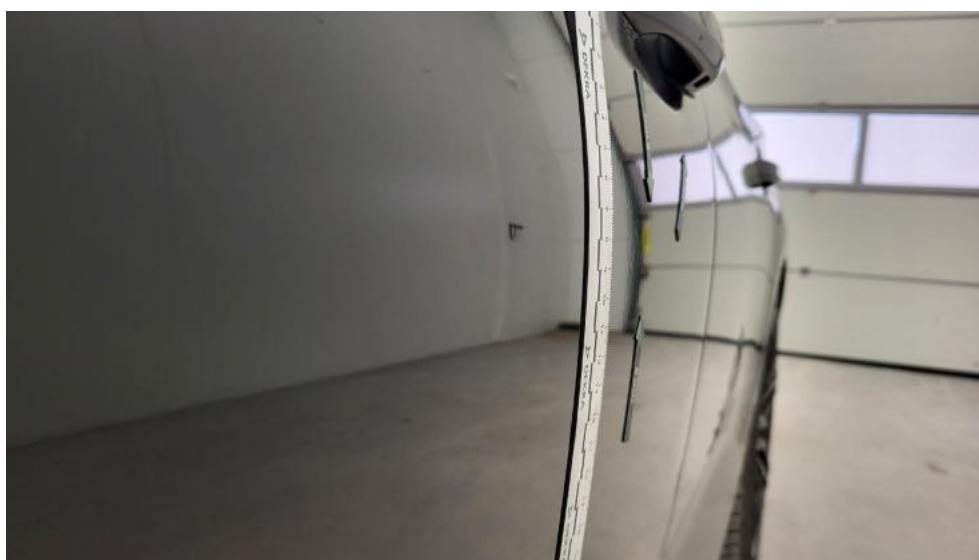
Fot. 74.
Drzwi przed L - zdjęcie poglądowe 1

DOKUMENTACJA FOTOGRAFICZNA



Fot. 75.

Drzwi przed L - Rysa/odprysk 1



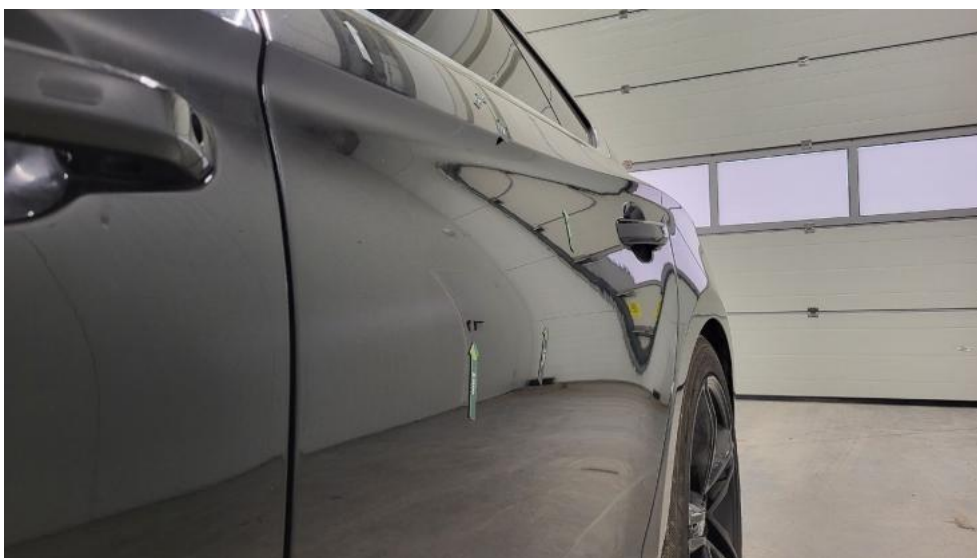
Fot. 76.

Drzwi przed L - Wgniecenie/odkształcenie 1

DOKUMENTACJA FOTOGRAFICZNA



Fot. 77.
Drzwi tylne L - Rysa/odprysk 1



Fot. 78.
Drzwi tylne L - Wgniecenie/odkształcenie 1

DOKUMENTACJA FOTOGRAFICZNA



Fot. 79.
Stupek przedni L - Rysa/odprysk 1

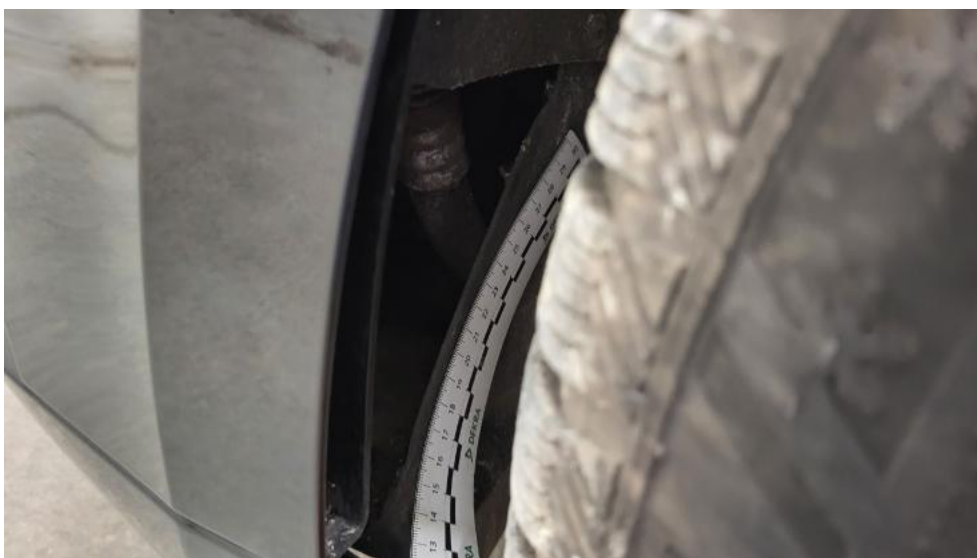


Fot. 80.
Błotnik przedni L - Rysa/odprysk 1

DOKUMENTACJA FOTOGRAFICZNA



Fot. 81.
Felga Aluminiowa przednia L - Rysa/odprysk 1



Fot. 82.
Nadkole przednie L - Pęknięcie/rozerwanie 1

DOKUMENTACJA FOTOGRAFICZNA



Fot. 83.
Reflektor L - zdjęcie poglądowe 1



Fot. 84.
Reflektor L - Rysa/odprysk 1

DOKUMENTACJA FOTOGRAFICZNA



Fot. 85.
Reflektor L - Pęknięcie/rozerwanie 1



Fot. 86.
Koło kierownicy - Rysa/odprysk 1

DOKUMENTACJA FOTOGRAFICZNA



Fot. 87.
Fotel prz. praw. - Rysa/odprysk 1



Fot. 88.
Fotel prz. praw. - Inne 1

DOKUMENTACJA FOTOGRAFICZNA



Fot. 89.
Fotel prz. praw. - Inne 2



Fot. 90.
Kanapa tyl. - Inne 1

DOKUMENTACJA FOTOGRAFICZNA



Fot. 91.
Tapicerka drzwi przednich L - Rysa/odprysk 1



Fot. 92.
Tapicerka drzwi tylnych P - Pęknięcie/rozerwanie 1

DOKUMENTACJA FOTOGRAFICZNA



Fot. 93.
Osłona p/słoneczna prawa - Pęknięcie/rozerwanie 1



Fot. 94.
Wykładzina(y) słupka przedniego L - zdjęcie poglądowe 1

DOKUMENTACJA FOTOGRAFICZNA



Fot. 95.
Wykładzina(y) słupka przedniego L - Inne 1



Fot. 96.
Dywanik prze L - Pęknięcie/rozerwanie 1

DOKUMENTACJA FOTOGRAFICZNA



Fot. 97.
Wykładzina podłogi bagażnika - Inne 1



Fot. 98.
Wykładzina pokrywy tylnej - Rysa/odprysk 1