

Nr zlecenia: 91/04/05/2026/PKO LEASING REMARKETING

z dnia: 2026/05/04

**Zleceniodawca:**

PKO Leasing  
 wi tokrzyska 36  
 00-116 Warszawa



**Rzeczoznawca:**

Przemysław Kalu ny /zatw. Pion Weryfikacyjny eRzeczoznawcy

## Wycena wartości

Zadanie: Ocena stanu technicznego i określenie wartości rynkowej pojazdu

DANE IDENTYFIKACYJNE POJAZDU		Dane: [C] V-2026	
Rodzaj pojazdu:	<b>Ci gnik samochodowy</b>	VIN:	<b>VF 6 1 1 A 3 6 8 P D 0 4 2 7 6 0</b>
Marka:	<b>RENAULT</b>	Nr rejestracyjny:	<b>SB539FE</b>
Model pojazdu:	<b>T 520 MR`22 E6d 19.0t</b>	Nr Info-Ekspert:	<b>031-10590</b>
Wersja:	<b>T 520 T4x2 Sleeper Cab</b>	Rok produkcji:	<b>2023</b>
Wskazanie drogomierza	278651 km		
Data pierwszej rejestracji	2023/03/16		
Rodzaj zabudowy	ci gnik siodłowy z kabin ą dług		
Rodzaj kabiny / Oznaczenie kabiny	sypialna (odchylana) / Sleeper		
Dop. masa ca łk.	18000 kg*		
Liczba osi / Rodzaj nap ędu / Skrzynia biegów	2 / 4x2 / automatyczna		
Rozstaw osi	3700 mm		
Oznaczenie silnika	DT13		
Jednostka nap ędowa	z zap łonem samoczynnym		
Pojemno ść / Moc silnika	12777 ccm / 390kW (530KM)		
Do ładowanie	Turbosp. z ch łodn. powietrza		
Liczba cylindrów / Układ cylindrów	6 / rz ędowy		
Norma spalin	E6d		
Kolor pow łoki lakierowej kabiny	Niebieski 2-warstwowy typu uni		

### WYPOSA ENIE STANDARDOWE

L.p.	Nazwa elementu wyposażenia	L.p.	Nazwa elementu wyposażenia
1	Fotel pasażera regulowany	13	+Spoilery boczne
2	Gniazdo OBD w kabinie do ł ączy z pojazdem	14	System hamulcowy elektroniczny EBS

3 +Klimatyzacja automatyczna	15 Szyby regulowane elektrycznie
4 Kolumna kierownicy regulowana	16 wiatła do jazdy dziennej LED
5 Le anka dolna	17 Tachograf elektroniczny
6 +Le anka górna	18 Tempomat
7 Ogranicznik pr dko ci do 90 km/h	19 Wska nik zanieczyszczenia filtra powietrza
8 +Osłona p/słoneczna przednia	20 +Wy wietlacz wielofunkcyjny 7"
9 Podgrzewacz paliwa	21 Wywietrznik dachowy
10 Podłokietnik fotela kierowcy	22 Zamek centralny zdalnie sterowany
11 Radioodtwarzacz CD	23 Zastona wokół kabiny
12 +Spoiler dachowy	24 Zwalniacz

**L.p. Nazwa pakietu / elementu pakietu wyposażenia standardowego**

- Lusterka zewnętrzne podgrzewane i regulowane elektrycznie  
Lusterka zewnętrzne regulowane elektrycznie  
Lusterka zewnętrzne podgrzewane elektrycznie

**WYPOSAŻENIE DODATKOWE****L.p. Nazwa elementu wyposażenia**

- \* Fotel pasażera zawieszony pneumatycznie
- +Hydraulika siłowa
- +Lodówka
- +Radio CB
- +System nawigacji satelitarnej

**OPIS ZAMONTOWANEGO W POJEŻDŻENIU OGUMIENIA**

Koło	Marka, typ	Bieżnik [mm]
Przednie lewe:	MICHELIN 315/70 R22.5 154/150L X LINE ENERGY D TL	3,9
Przednie prawe:	MICHELIN 315/70 R22.5 154/150L X LINE ENERGY D TL	5,2
Tylne LZ:	MICHELIN 315/70 R22.5 154/150L MULTIWAY XD TL	6,3
Tylne LW:	MICHELIN 315/70 R22.5 154/150L MULTIWAY XD TL	5,9
Tylne PZ:	MICHELIN 315/70 R22.5 154/150L MULTIWAY XD TL	3,7
Tylne PW:	MICHELIN 315/70 R22.5 154/150L MULTIWAY XD TL	5,4

**KOREKTY WARTOŚCI POJAZDU**

KOREKTA ZA PIERWSZĄ REJESTRACJĘ	( - )
KOREKTA ZA WYPOSAŻENIE	( + )
KOREKTA ZA PRZEBIEG	( + )
KOREKTY RÓŻNE:	
Zadana szacunkowa korekta z tytułu wcześniejszych napraw	( - )
Stan utrzymania i dbałość o pojazd	( - )
Weryfikacja serwisowa	( - )
Ważność badania technicznego:14-03-2026	( - )
KOREKTY RÓŻNE RAZEM	( - )
KOREKTA ZA OGUMIENIE	( - )

**UWAGI RZECZoznAWCY DOTYCZĄCE WYCENY**

Oględzinę przeprowadził rzeczoznawca: Sebastian Konopik  
Pojazd zweryfikowany w bazie danych [historiapojazdu.gov.pl](http://historiapojazdu.gov.pl): Brak uwag

**Uwaga:**

Rzeczoznawca dokonał oględzin pojazdu w warunkach parkingowych, co mogło ograniczyć pełną ocenę jego stanu technicznego. Dodatkowo, jazda próbna została przeprowadzona w warunkach parkingowych, z niewielką prędkością, co może nie odzwierciedlać pełnych warunków eksploatacyjnych. Istnieje możliwość, że w innych okolicznościach ujawnią się dodatkowe uszkodzenia lub usterki, których nie było wykrytych podczas obecnych oględzin.

Zalecamy zatem skorzystanie z możliwości oglądania pojazdu we własnym zakresie lub w Autoryzowanej Stacji Obsługi danej marki, co pozwoli na pełniejszą weryfikację stanu technicznego pojazdu przed udziałem w aukcji.

Korekta „Regionalna sytuacja rynkowa” została zadana ze względu na zauważalne różnice między cenami lokalnymi a średnimi wartościami na rynku krajowym. Odzwierciedla aktualne warunki sprzedaży w regionie oraz lokalną atrakcyjność danego typu pojazdu.

## OPIS STANU TECHNICZNEGO ZESPOŁÓW POJAZDU



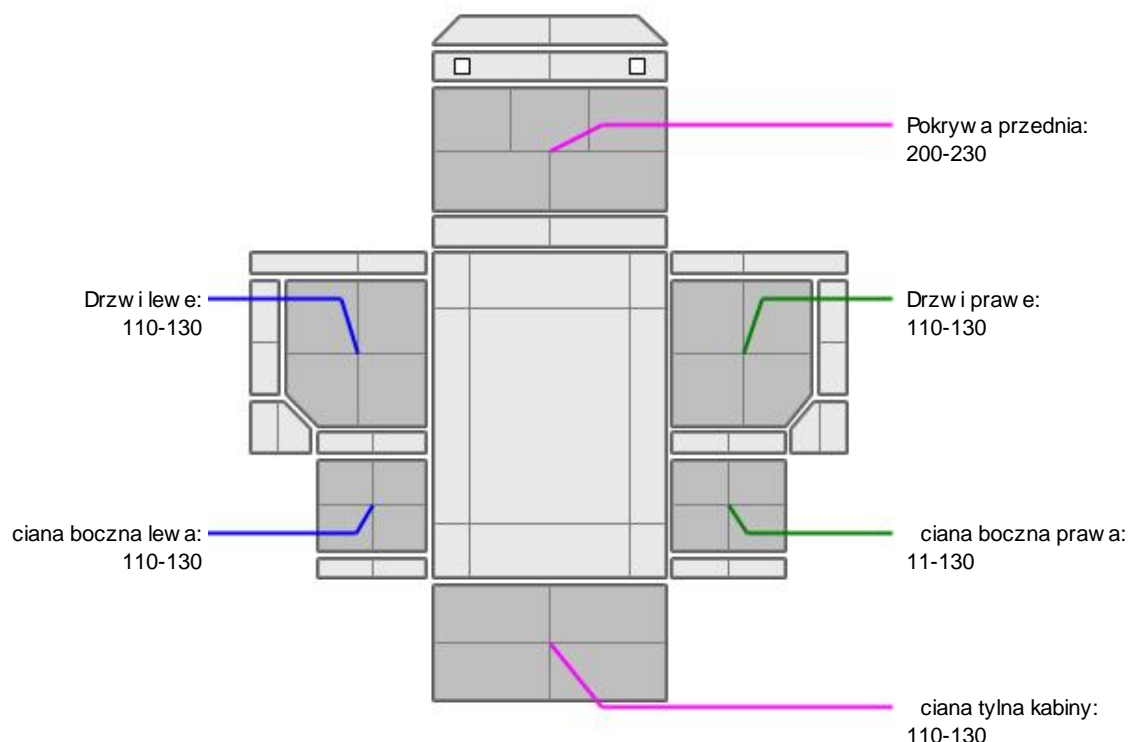
### KABINA KIEROWCY - Szkielet i poszycia zewnętrzne

L.p.	Nazwa elementu	L / P	Rodzaj uszkodzenia	Opis	Fot. nr
1	Błotnik przedni	P	Brak		
2	Drzwi boczne	L	Odpryski powłoki lakierowej		
3	Drzwi boczne	P	Wgnieciono z zarysowaniami powłoki lakierowej		

Na pozostałych elementach obłachowania bryły nadwozia stwierdzono również typowe dla jego okresu eksploatacji uszkodzenia powłoki lakierowej (zarysowania, odpryski, itp.)



### KABINA KIEROWCY – Opis powłoki lakierowej



L.p.	Nazwa elementu	L / P	Grubość powłoki [µm]	Opis
1	Pokrywa przednia		200-230	
2	Drzwi	L	110-130	
3	ściana boczna	L	110-130	
4	Drzwi	P	110-130	
5	ściana boczna	P	11-130	
6	ściana tylna kabiny		110-130	

Podane przedziały grubości powłoki lakierowej poszczególnych elementów dotyczą wyłącznie punktów pomiarowych, tj. trzech wybranych miejsc na danym elemencie nadwozia. Nie oznacza to, że w pozostałych obszarach danego elementu grubość powłoki jest jednakowa ani że nie może wykraczać poza wskazane zakresy. Pomiary wykonano urządzeniem bezdźwiękowym w posiadaniu rzeczoznawcy. Pomiar wykonany innym przyrządem może się różnić.



### WYPOSAŻENIE ZEWNĘTRZNE

L.p.	Nazwa elementu	L / P	Rodzaj uszkodzenia	Opis	Fot. nr
1	Kaseta stopnia	P	Starcia powłoki lakierowej		
2	Nadkole tył	P	Rozerwane		
3	Nadkole tył	L	Rozerwane		
4	Obudowa lusterka bocznego	P	Zarysowana		
5	Lampa zespolona tylna	P	Rozerwana		
6	Owiewka boczna	P	Zarysowania		



### KABINA KIEROWCY – Wyposażenie wewnętrzne

L.p.	Nazwa elementu	L / P	Rodzaj uszkodzenia	Opis	Fot. nr
1	Fotel przedni	L	Przepalone miejscowo poszycie		

Wnętrze pojazdu nosi typowe dla jego okresu eksploatacji zabrudzenia oraz zużycie wszystkich elementów.



### SILNIK z osprzętem, układem paliwowym i wydechowym

Wyczuwalny intensywny zapach spalin.



### RAMA

L.p.	Nazwa elementu	L / P	Rodzaj uszkodzenia	Opis	Fot. nr
1	Podłoga niska ramy	L	Zdeformowana		
2	Podłoga niska ramy	P	Zdeformowana		
3	Poprzeczka tylna		Zdeformowana		



### ZAWIESZENIE I KOŁA

L.p.	Nazwa elementu	L / P	Rodzaj uszkodzenia	Opis	Fot. nr
1	Opona koła II osi	P	Rozerwana		

**JAZDA KONTROLNA**

- |   |                                       |          |
|---|---------------------------------------|----------|
| 1 | Gło no pracy silnika                  | BEZ UWAG |
| 2 | Skuteczno ogrzewania i przewietrzania | BEZ UWAG |

Na tablicy wskaźników wyświetla się komunikat:

- Prawe światło stop usterka
- Prawe światło pozycyjne usterka
- klocki hamulcowe - wymiana

Powysze do weryfikacji w warunkach serwisowych.

Próba ruchowa została przeprowadzona w warunkach parkingowych, na zimnym silniku, przy prędkości nieprzekraczającej 15 km/h.

**DOKUMENTY I KOMPLETACJA POJAZDU**

- |   |                        |     |
|---|------------------------|-----|
| 1 | Kluczyki (ilość sztuk) | 2   |
| 2 | Dowód rejestracyjny    | TAK |

**POZOSTAŁE INFORMACJE****1 Pochodzenie pojazdu**

Salon Polska

**2 Badanie poprawności numerów identyfikacyjnych**

Numer VIN wybity na ramie oraz numer VIN tabliczki znamionowej zgodny z dowodem rejestracyjnym

Zastrzeżenia ograniczają opinie.

ü Zawarte w niniejszej Wycenie/Raporcie informacje (w tym dotyczące wyposażenia) służy jedynie ogólnym celom informacyjnym. Wycena/Raport nie może być zatem traktowana jako oferta w rozumieniu przepisów Kodeksu Cywilnego oraz opisu towaru ani zapewnienia w rozumieniu art. 4 Ustawy z dnia 27 lipca 2002 roku o szczególnych warunkach sprzedaży konsumenckiej.

ü Wycena/Raport została sporządzona w celu ustalenia istnienia albo nieistnienia uszkodzeń nieakceptowalnych podczas korzystania z samochodu lub innych okoliczności uzgodnionych w zleceniu. Wycena/Raport nie obejmuje typowych uszkodzeń wynikających z eksploatacji samochodu oraz jego standardowego zużycia.

ü Je li chcesz traktować ten dokument jako źródło wiedzy o samochodzie przy jego zakupie, czynisz to na własną odpowiedzialność. Rzeczoznawca sp.j. nie ponosi odpowiedzialności za takie użycie tej Wyceny/Raporu.

ü Niniejsza wycena służy wyłącznie do oszacowania wartości rynkowej przedmiotu wyceny i nie może być wykorzystywana do żadnego innego celu, ni wymienionego powyżej. W szczególności wycena nie może stanowić podstawy do oceny cech i stanu wycenianego obiektu przy jego zakupie.

ü Rzeczoznawca nie bierze na siebie odpowiedzialności za wady ukryte (prawne i fizyczne) oraz ewentualne skutki wynikające z dalszego użytkowania przedmiotu wyceny, a także za skutki wykorzystania samej wyceny.

ü Powyższa wycena nie jest ekspertyzą stanu technicznego przedmiotu wyceny i za taką nie może być uznawana, w szczególności nie może być traktowana jako gwarancja sprzedaży przedmiotu wyceny za oszacowaną wartość.

ü Wycenę przeprowadzono w oparciu o dostarczoną dokumentację oraz badanie organoleptyczne wycenianego obiektu. Nie prowadzono badań diagnostycznych oraz weryfikacji warsztatowej przedmiotu wyceny.

ü Nie stwierdzono dodatkowych niesprawności i/lub uszkodzeń i/lub braków w zakresie możliwym do ustalenia w warunkach oględzin tj. bez dostępu do spodu pojazdu, specjalistycznego sprzętu diagnostycznego, jazdy próbnej wykonanej w warunkach drogowych z obciążeniem.

ü Rzeczoznawca podczas oględzin poza warsztatem nie jest w stanie stwierdzić wypadkowej przeszłości pojazdu. W przypadku podwyższonych wartości pomiarów powłoki lakierowej, konieczna jest ekspertyza w warunkach warsztatowych.

- ü Rok produkcji pojazdu - nie weryfikowano. Przyj to w oparciu o dane przekazane przez Zleceniodawc .
- ü Niniejsza wycena nie mo e by publikowana w cało ci w jakimkolwiek dokumencie bez zgody wykonawców i bez uzgodnienia z nimi formy i tre ci takiej publikacji. Zakaz publikacji nie dotyczy postępowania si wycen w umowach cywilno-prawnych zawieranych przez zleceniodawc i dotycz cych przedmiotu
- ü Przed odbiorem pojazdu, kupuj cy zobowi zany jest do konfrontacji rzeczywistego stanu z informacjami zawartymi w wycenie. Odbiór przedmiotu jest równoznaczny ze zrzeczeniem si wszelkich roszcze , co do stanu technicznego.
- ü Nie badano poprawno ci i/lub budowy numerów identyfikacyjnych/seryjnych obiektu oraz nie weryfikowano prawdziwo ci danych obiektu.
- ü Niniejsza wycena nie mo e by traktowana jako gwarancja sprzeda y przedmiotu wyceny za oszacowan warto .
- ü W przypadku ujawnienia dodatkowych informacji dotycz cych przedmiotowego pojazdu, niedost pnych w czasie wykonywania niniejszej opinii, zaprezentowane stanowisko mo e ulec zmianie.
- ü W opinii zało ono, e nie wykryto adnych faktów, które mogłyby istotnie wpływa na warto wycenionego pojazdu, je li w opisie pojazdu nie widnieje inaczej.
- ü Rzeczoznawca nie ponosi odpowiedzialno ci za ewentualne bł dy wynikaj ce z przedstawionych informacji otrzymanych od u ytkownika/sprzedawcy/zamawiaj cego wycen , je li brak podstaw do kwestionowania ich zgodno ci ze stanem rzeczywistym lub te ustalenie stanu rzeczywistego przez rzeczoznawc było niemo liwe lub znacznie utrudnione.
- ü Wyposa enie standardowe wg. Info - Ekspert. Rzeczoznawca nie ponosi odpowiedzialno ci za ewentualne bł dy programu. Lista wyposa enia w wycenie ma charakter pogl dowy i nie potwierdza kompletno ci. Aby ustali specyfikacje fabryczn wyposa enia nale y zwróci si do dealera.
- ü W warunkach, w jakich przeprowadzono ogl dziny rzeczoznawca nie miał mo liwo ci zweryfikowania poprawno ci działania całego wyposa enia.
- ü Opis stanu technicznego pojazdu jest wa ny na dzie ogl dzin. Rzeczoznawca nie bierze odpowiedzialno ci za zmiany stanu pojazdu wynikaj ce z dalszej eksploatacji lub postoju (np. uszkodzenie akumulatora, powi kszenie lub powstanie ognisk korozji, uszkodzenie układu hamulcowego, itp.) – zaleca si sprawdzenie daty wyceny
- ü Je eli elementy jednostki nap dowej, układu przeniesienia nap du itp., s rozmontowane, rzeczoznawca nie weryfikuje kompletno ci poszczególnych układów. Mo liwo wyst pienia braków w kompletacji (np. ze wzgl du na wykorzystanie unieruchomionego pojazdu jako „dawcy cz ci”).
- ü Nie weryfikowano odczytanego stanu drogomierza z zapisami w urz dzeniach elektronicznych pojazdu. Rzeczoznawca nie dokonuje oceny autentyczno ci przebiegu.
- ü W przypadku pojazdów z niesprawnym akumulatorem lub bez niego - podł czenie sprawnego akumulatora nie gwarantuje sprawno ci technicznej pojazdu. W zwi zku z tym przyjmuje si i stan techniczny pojazdu jest nieznany, istnieje ryzyko ujawnienia wad ukrytych i dodatkowych uszkodze .
- ü Nie weryfikowano gwarancji, statusu pakietów serwisowych i kompletno ci w zakresie osprz tu dodatkowego, z którym przedmiot był zamówiony.

*Dokument wystawiony elektronicznie, wa ny bez podpisu*

**DOKUMENTACJA FOTOGRAFICZNA**



Fot. nr 1



Fot. nr 2



Fot. nr 3



Fot. nr 4



Fot. nr 5



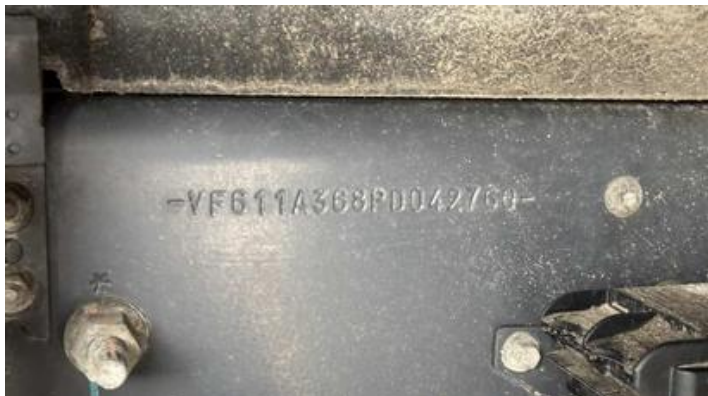
Fot. nr 6



Fot. nr 7



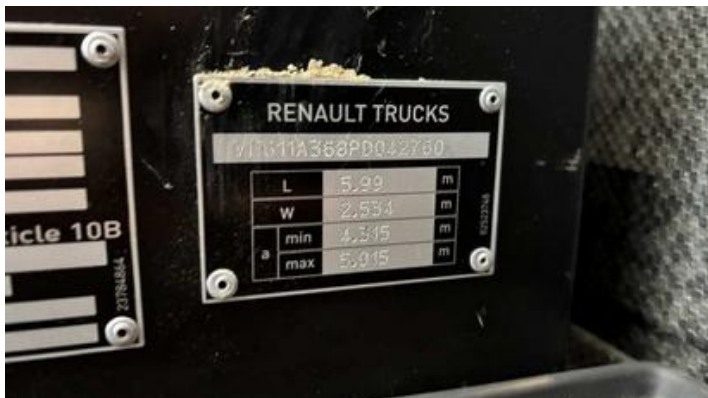
Fot. nr 8



Fot. nr 9



Fot. nr 10



Fot. nr 11



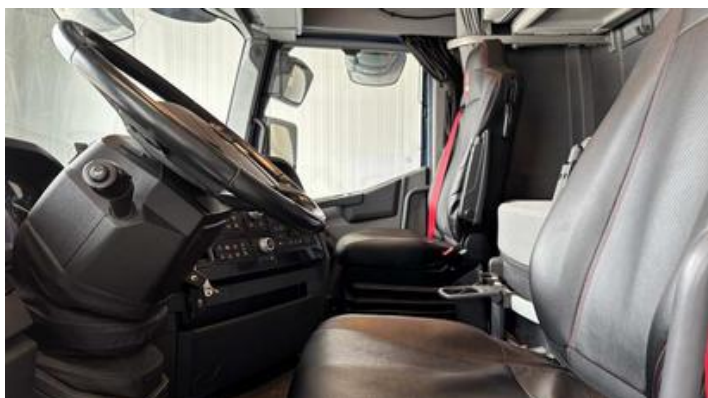
Fot. nr 12



Fot. nr 13



Fot. nr 14



Fot. nr 15



Fot. nr 16



Fot. nr 17



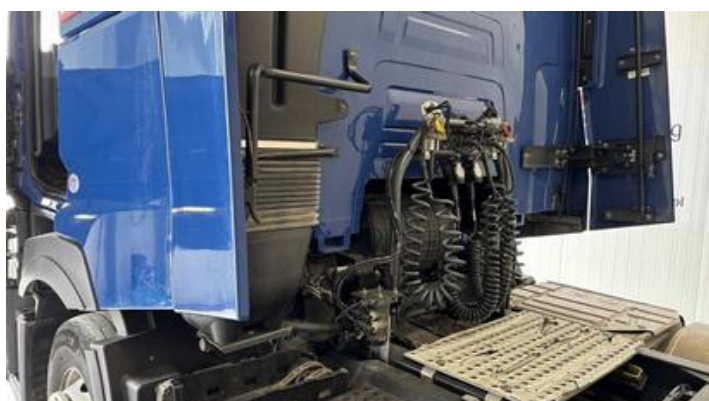
Fot. nr 18



Fot. nr 19



Fot. nr 20



Fot. nr 21



Fot. nr 22



Fot. nr 23



Fot. nr 24



Fot. nr 25



Fot. nr 26



Fot. nr 27



Fot. nr 28



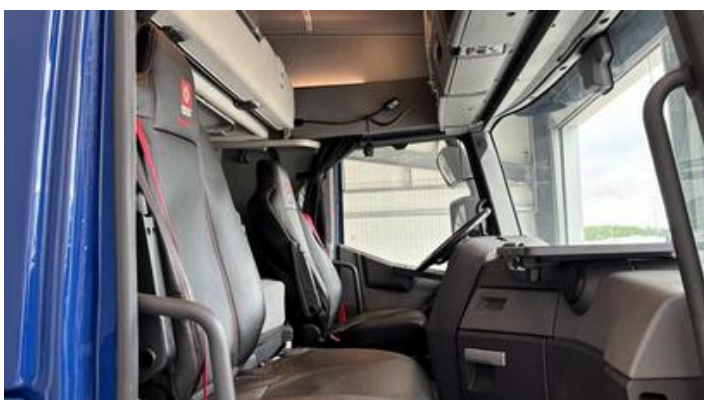
Fot. nr 29



Fot. nr 30



Fot. nr 31



Fot. nr 32



Fot. nr 33



Fot. nr 34



Fot. nr 35



Fot. nr 36



Fot. nr 37



Fot. nr 38



Fot. nr 39



Fot. nr 40



Fot. nr 41



Fot. nr 42



Fot. nr 43



Fot. nr 44



Fot. nr 45



Fot. nr 46



Fot. nr 47



Fot. nr 48



Fot. nr 49



Fot. nr 50



Fot. nr 51



Fot. nr 52



Fot. nr 53



Fot. nr 54



Fot. nr 55



Fot. nr 56



Fot. nr 57



Fot. nr 58



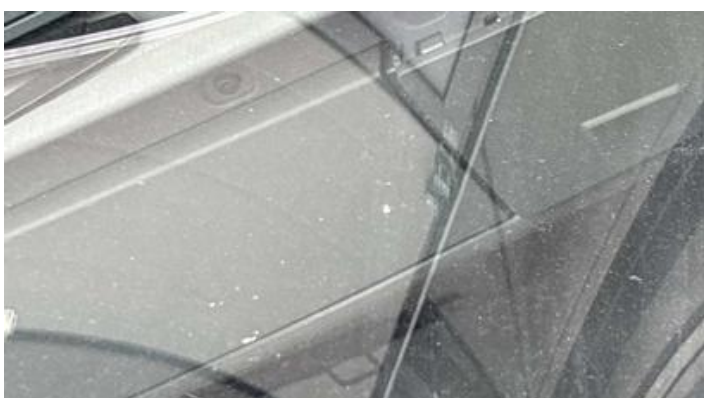
Fot. nr 59



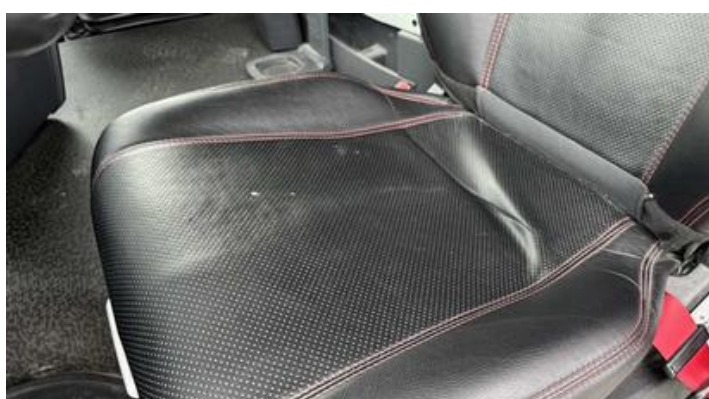
Fot. nr 60



Fot. nr 61



Fot. nr 62



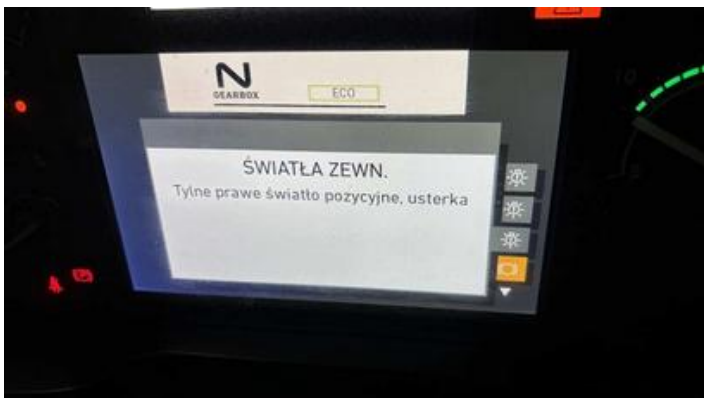
Fot. nr 63



Fot. nr 64



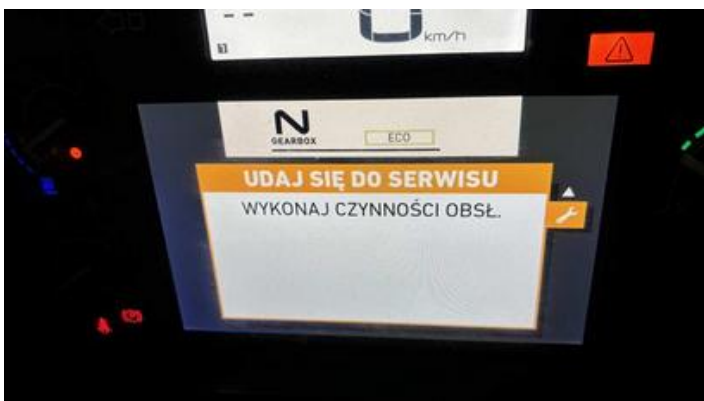
Fot. nr 65



Fot. nr 66



Fot. nr 67



Fot. nr 68



Fot. nr 69



Fot. nr 70



Fot. nr 71



Fot. nr 72



Fot. nr 73



Fot. nr 74



Fot. nr 75



Fot. nr 76



Fot. nr 77



Fot. nr 78



Fot. nr 79



Fot. nr 80



Fot. nr 81



Fot. nr 82

*Dokument wystawiony elektronicznie, wa ny bez podpisu*