

Nr zlecenia: 106/17/12/2024/PKO LEASING REMARKETING

z dnia: 17.12.2024

**Zleceniodawca:**

PKO Leasing  
 wi tokrzyska 36  
 00-116 Warszawa

**Rzeczoznawca:**

Artur Kaw cki/zatw. Pion Weryfikacyjny eRzeczoznawcy



# P o g l d o w y R a p o r t S t a n u T e c h n i c z n e g o

Zadanie: Ocena stanu technicznego i okre lenie warto ci rynkowej pojazdu

**DANE IDENTYFIKACYJNE POJAZDU**

Dane: [O] I-2025

Rodzaj pojazdu:	<b>Samochód osobowy</b>	VIN:	<b>S J N F A A Z E 1 U 0 1 2 1 9 1 6</b>
Marka:	<b>NISSAN</b>	Nr rejestracyjny:	<b>PO3WA27</b>
Model pojazdu:	<b>Leaf II MR`18</b>	Nr Info-Ekspert:	<b>025-03063</b>
Wersja:	<b>e+ Leaf 10 62kWh Aut.</b>	Rok produkcji:	<b>2021</b>

Wskazanie drogomierza	286952 km
Data pierwszej rejestracji	20.04.2021
Data wa no ci badania technicznego	02.02.2025
Rodzaj nadwozia	hatchback 5 drzwiowy
Dop. masa całk.	2140 kg*
Jednostka nap dowa	elektryczna
Moc silnika	160kW (218KM)
Rodzaj nap du	przedni (4x2)
Kolor powłoki lakierowej, (rodzaj lakieru)	Szary 2-warstwowy z efektem metalicznym

**WYPOSA ENIE STANDARDOWE**

L.p.	Nazwa elementu wyposażenia	L.p.	Nazwa elementu wyposażenia
1	Antena radiowa "płetwa rekina"	32	Przewody szt. 2 do ładowania AC (EVSE / Typ 2)
2	Elementy dekoracyjne nadwozia Nissan ARIYA	33	Radio
3	e-Pedał	34	Słupek B w kolorze czarnym
4	Filtr p/pyłkowy	35	System aktywnej kontroli zawieszenia
5	Fotel kierowcy z regulacj wysoko ci	36	System elektronicznej kontroli toru jazdy ESP
6	Gło niki 6 szt.	37	System hamowania rekuperacyjnego
7	Gniazdo 12V	38	System inteligentnego automatycznego hamulca awaryjnego z funkcj wykrywania pieszych i rowerzystów

8	Gniazdo ładowania Typ 2 (AC)	39	System inteligentnego kluczyka i-KEY
9	Gniazdo ładowania Typ CHAdeMO (DC)	40	System inteligentnej kontroli ruchów nadwozia
10	Hamulec postojowy no ny	41	System inteligentnej kontroli toru jazdy
11	Immobilizer	42	System kontroli ciśnienia w oponach
12	Kierownica wielofunkcyjna pokryta skór	43	System ostrzegający przed niezamierzonymi zmianami pasa ruchu
13	Klamki zewnętrzne chromowane	44	System rozpoznawania znaków drogowych
14	Klimatyzacja automatyczna z funkcją timer	45	System wspomagania ruszania na wzniesieniu
15	Kolumna kierownicy regulowana w dwóch płaszczyznach	46	Szyby przyciemniane
16	Kurtyny powietrzne boczne	47	Wiatła do jazdy dziennej LED
17	Lakier metalizowany dwukolorowy	48	Wiatła drogowe adaptacyjne
18	Logo LEAF10	49	Wiatła tylne LED
19	Lusterka zewnętrzne trznie podgrzewane elektrycznie	50	Tapicerka ECO
20	Lusterka zewnętrzne trznie regulowane elektrycznie	51	Tarcze kół aluminiowe 17"
21	Lusterka zewnętrzne składane elektrycznie	52	Tempomat inteligentny
22	Lusterka zewnętrzne w kolorze nadwozia	53	Tryb jazdy B o zwiększonej sile odzysku energii
23	Lusterko wewnętrzne trznie ciemniane automatycznie	54	Tryb jazdy Eco
24	Ładowarka pokładowa 6,6 kW	55	Wspomaganie układu kierowniczego elektryczne
25	Napinacze pasów bezpieczeństwa	56	Zagłówki siedzeń tylnych 3 szt.
26	Pasy bezpieczeństwa z ogranicznikami obciążenia	57	Zamek centralny
27	Pasy bezpieczeństwa z regulacją wysokości mocowania	58	Zderzaki w kolorze nadwozia
28	Poduszka powietrzna kierowcy	59	Zestaw naprawczy opon
29	Poduszka powietrzna pasażera	60	Złotnicze "USB" 2 szt. dla pasażerów z tyłu
30	Poduszki powietrzne boczne	61	Złotnicze Bluetooth
31	Pompa ciepła		

#### L.p. Nazwa pakietu / elementu pakietu wyposażenia standardowego

- 1 ABS + EBD + system wspomagania nagłego hamowania  
 ABS - system zapobiegający blokowaniu kół  
 System wspomagania nagłego hamowania  
 System dystrybucji siły hamowania elektroniczny EBD
- 2 Nissan Connect EV  
 Kamera cofania  
 Obsługa Apple Car Play / Android Auto  
 Nissan Connect EV z nawigacją i 8" ekranem dotykowym  
 System Nissan Connect Services  
 Funkcja Live Traffic
- 3 Pakiet Nissan AVM  
 Czujniki parkowania - przód  
 Czujniki parkowania - tył  
 System kamer AVM z widokiem 360 stopni
- 4 Pakiet Zimowy  
 Kierownica podgrzewana  
 Fotel kierowcy podgrzewany  
 Siedzenia tylne podgrzewane  
 Fotel pasażera podgrzewany
- 5 Reflektory Full LED  
 Wiatła do jazdy dziennej LED  
 Reflektory Full LED  
 Funkcja doświetlania zakrętów przez reflektory
- 6 Szyby przednie i tylne regulowane elektrycznie  
 Szyby przednie regulowane elektrycznie  
 Szyby tylne regulowane elektrycznie
- 7 Wiatła przednie LED z doświetlaniem łuków  
 System doświetlania zakrętów  
 Wiatła przednie LED

- 8 Wycieraczka i spryskiwacz tylnej szyby  
Spryskiwacz szyby tylnej  
Wycieraczka szyby tylnej

### OPIS ZAMONTOWANEGO W POJE DZIE OGUMIENIA

Koło	Marka, typ	Bieżnik [mm]
Przednie lewe:	*TRAZANO 215/50 R17 95Y ALL SEASON ULTRA	4,5
Przednie prawe:	*TRAZANO 215/50 R17 95Y ALL SEASON ULTRA	4,5
Tylne lewe:	*DIAMONDBLACK 215/50 R17 95Y DSH11	4,5
Tylne prawe:	*DIAMONDBLACK 215/50 R17 95Y DSH11	4,5

### KOREKTY WARTO CI POJAZDU

KOREKTA ZA PIERWSZ REJESTRACJ	(-)
KOREKTA ZA PRZEBIEG	(-)
KOREKTY RÓ NE:	
Stan utrzymania i dbała o pojazd	(-)
Weryfikacja komunikatów komp. pokł.	(-)
Ryzyko wyst pienia dodatkowych wad i ust	(-)
KOREKTY RÓ NE RAZEM	(-)
KOREKTA ZA OGUMIENIE	(-)

### UWAGI RZECZOZNAWCY DOTYCZ CE WYCENY

Dokonano sprawdzenia historii pojazdu w bazie CEPIK.

Pojazd u ytkowany jako taxi.

Zgodnie z informacj przekazan przez zleceniodawc . Pojazd zjechał z lawety. Po wyst pieniu bł du - pojazd nie uruchamia si .

Uwaga:

Rzeczoznawca dokonał ogl dzin pojazdu w warunkach parkingowych, co mogło ograniczy pełn ocen jego stanu technicznego. Dodatkowo informujemy, e jazda próbna nie została przeprowadzona. Istnieje mo liwo , e w innych okoliczno ciach mog zosta ujawnione dodatkowe uszkodzenia lub usterki, których nie mo na było wykry podczas ogl dzin Rzeczoznawcy.

Zalecamy zatem skorzystanie z mo liwo ci ogl dzin pojazdu we własnym zakresie lub w Autoryzowanej Stacji Obsługi danej marki, co pozwoli na pełniejsz weryfikacj stanu technicznego pojazdu przed udziałem w aukcji.

### OPIS STANU TECHNICZNEGO ZESPOŁÓW POJAZDU



#### NADWOZIE - Szkielet i poszycia zewn trzne

L.p.	Nazwa elementu	L / P	Rodzaj uszkodzenia	Opis	Fot. nr
1	Błotnik przedni	L	Wgnieciony z zarysowaniami powłoki lakierowej		
2	Błotnik przedni	P	Wgnieciony z zarysowaniami powłoki lakierowej		
3	Drzwi boczne przednie	P	Odpryski powłoki lakierowej		
4	Drzwi boczne tylne	P	Wgniecione z zarysowaniami powłoki lakierowej		

5	Próg	P	Wgnieciony z zarysowaniami powłoki lakierowej		
6	Błotnik tylny	L	Wgnieciony z zarysowaniami powłoki lakierowej		
7	Błotnik tylny	P	Wgnieciony gł boko		
8	Drzwi tyłu nadwozia		Niesprawne siłowniki		

Na pozostałych elementach obłachowania bryły nadwozia stwierdzono również typowe dla jego okresu eksploatacji uszkodzenia powłoki lakierowej (zarysowania, odpryski, itp.)



### NADWOZIE – Opis powłoki lakierowej

L.p.	Nazwa elementu	L / P	Grubość powłoki [µm]	Opis
1	Pokrywa przednia		120-170 µm	
2	Błotnik przedni	L	120-170 µm	
3	Drzwi przednie	L	120-170 µm	
4	Drzwi tylne	L	120-170 µm	
5	Błotnik tylny	L	120-170 µm	
6	Błotnik przedni	P	120-170 µm	
7	Drzwi przednie	P	120-170 µm	
8	Drzwi tylne	P	120-170 µm	
9	Błotnik tylny	P	120-170 µm	
10	Pokrywa (drzwi) tyłu nadwozia		120-170 µm	

Podane przedziały grubości powłoki lakierowej, dotyczą punktów pomiarowych. Nie mogą być traktowane jako gwarancja, a grubość powłoki lakierowej w innych punktach nie wykracza poza te przedziały. Pomiar powłoki lakierowej został wykonany urządzeniem bieżącym w posiadaniu rzeczoznawcy. Pomiar wykonany innym przyrządem może się różnić.



### NADWOZIE – Wyposażenie zewnętrzne

L.p.	Nazwa elementu	L / P	Rodzaj uszkodzenia	Opis	Fot. nr
1	Zderzak przedni		Rozerwany		
2	Spoiler przedni		Pęknięty		
3	Reflektor	L	Pęknięty		
4	Reflektor	P	Pęknięty		
5	Zderzak tylny		Zarysowany		
6	Listwa zderzaka tylnego		Pęknięta		



### NADWOZIE – Wyposażenie wewnętrzne

L.p.	Nazwa elementu	L / P	Rodzaj uszkodzenia	Opis	Fot. nr
1	Fotel przedni kpl.	L	Zabrudzony		
2	Fotel przedni kpl.	P	Zabrudzony		
3	Kanapa tylna		Zabrudzona		
4	Poszycie tapicerskie drzwi bocznych przednich	L	Zabrudzone		

Wnętrze pojazdu nosi typowe dla jego okresu eksploatacji zabrudzenia oraz zużycie wszystkich elementów.

**PODWOZIE – ZAWIESZENIE I KOŁA**

L.p.	Nazwa elementu	L / P	Rodzaj uszkodzenia	Opis	Fot. nr
1	Opona koła przedniego	L	Przeci ty bok opony		
2	Tarcza koła przedniego ze stopu lekkiego	L	Zadrapania kraw dzi bocznej		
3	Tarcza koła przedniego ze stopu lekkiego	P	Zadrapania kraw dzi bocznej		

**UKŁAD KIEROWNICZY**

L.p.	Nazwa elementu	L / P	Rodzaj uszkodzenia	Opis	Fot. nr
1	Kierownica wielofunkcyjna		Starta powierzchnia lakierowa		

**JAZDA KONTROLNA**

Podj to prób uruchomienia silnika przy u yciu zasilania zewn trznego oraz po naładowaniu akumulatora.. Ze wzgl du na bł dy komputera pokładowego brak mo liwo ci uruchomienia.

Komunikat komputera pokładowego:

- Service EV System,
  - Service EV System Unable to restart after power off,
- Konieczna weryfikacja w warunkach serwisowych.

**DOKUMENTY I KOMPLETACJA POJAZDU**

1	Kluczyki (ilo sztuk)	2 szt.
2	Dowód rejestracyjny	TAK
3	Ga nica	TAK
4	Trójk t ostrzegawczy	TAK
5	Apteczka	TAK

**POZOSTAŁE INFORMACJE**

- 1 Pochodzenie pojazdu**  
Salon Polska
- 2 Badanie poprawno ci numerów identyfikacyjnych**  
Numer VIN wybity na karoserii pojazdu zgodny z DR
- 3 Weryfikacja odczytanego stanu drogomierza**  
Odczytany z licznika.

## Zastrzeżenia ograniczające opinię.

Ü Zawarte w niniejszej Ocenie/Raporcie informacje (w tym dotyczące wyposażenia) służy jedynie ogólnym celom informacyjnym. Ocena/Raport nie może być zatem traktowana jako oferta w rozumieniu przepisów Kodeksu Cywilnego oraz opisu towaru ani zapewnienia w rozumieniu art. 4 Ustawy z dnia 27 lipca 2002 roku o szczególnych warunkach sprzedaży konsumenckiej.

Ü Ocena/Raport została sporządzona w celu ustalenia istnienia albo nieistnienia uszkodzeń nieakceptowalnych po zawarciu umowy korzystania z samochodu lub innych okoliczności uzgodnionych w zleceniu. Ocena/Raport nie obejmuje typowych uszkodzeń wynikających z eksploatacji samochodu oraz jego standardowego zużycia.

Ü Jeżeli chcesz traktować ten dokument jako źródło wiedzy o samochodzie przy jego zakupie, czynisz to na własną odpowiedzialność. Rzeczoznawca sp.j. nie ponosi odpowiedzialności za takie użycie tej Oceny/Raporu.

Ü Niniejsza wycena służy wyłącznie do oszacowania wartości rynkowej przedmiotu wyceny i nie może być wykorzystywana do żadnego innego celu, ni wymienionego powyżej. W szczególności wycena nie może stanowić podstawy do oceny cech i stanu wycenianego obiektu przy jego zakupie.

Ü Rzeczoznawca nie bierze na siebie odpowiedzialności za wady ukryte (prawne i fizyczne) oraz ewentualne skutki wynikające z dalszego użytkowania przedmiotu wyceny, a także za skutki wykorzystania samej wyceny.

Ü Powyższa wycena nie jest ekspertyzą stanu technicznego przedmiotu wyceny i za taką nie może być uznawana, w szczególności nie może być traktowana jako gwarancja sprzedaży przedmiotu wyceny za oszacowaną wartość.

Ü Wycenę przeprowadzono w oparciu o dostarczoną dokumentację oraz badanie organoleptyczne wycenianego obiektu. Nie prowadzono badań diagnostycznych oraz weryfikacji warsztatowej przedmiotu wyceny.

Ü Nie stwierdzono dodatkowych niesprawności i/lub uszkodzeń i/lub braków w zakresie możliwym do ustalenia w warunkach oględzin tj. bez dostępu do spodu pojazdu, specjalistycznego sprzętu diagnostycznego, jazdy próbnej wykonanej w warunkach drogowych z obciążeniem.

Ü Rzeczoznawca podczas oględzin poza warszatem nie jest w stanie stwierdzić wypadkowej przeszłości pojazdu. W przypadku podwyższonych wartości pomiarów powłoki lakierowej, konieczna jest ekspertyza w warunkach warsztatowych.

Ü Rok produkcji pojazdu - nie weryfikowano. Przyjeto w oparciu o dane przekazane przez Zleceniodawcę.

Ü Niniejsza wycena nie może być publikowana w całości w jakimkolwiek dokumencie bez zgody wykonawców i bez uzgodnienia z nimi formy i treści takiej publikacji. Zakaz publikacji nie dotyczy posługiwania się wyceną w umowach cywilno-prawnych zawieranych przez zleceniodawcę i dotyczących przedmiotu.

Ü Przed odbiorem pojazdu, kupujący zobowiązany jest do konfrontacji rzeczywistego stanu z informacjami zawartymi w wycenie. Odbiór przedmiotu jest równoznaczny ze zrzeczeniem się wszelkich roszczeń, co do stanu technicznego.

Ü Nie badano poprawności i/lub budowy numerów identyfikacyjnych/seryjnych obiektu oraz nie weryfikowano prawdziwości danych obiektu.

Ü Niniejsza wycena nie może być traktowana jako gwarancja sprzedaży przedmiotu wyceny za oszacowaną wartość.

Ü W przypadku ujawnienia dodatkowych informacji dotyczących przedmiotowego pojazdu, niedostępnych w czasie wykonywania niniejszej opinii, zaprezentowane stanowisko może ulec zmianie.

Ü W opinii założono, że nie wykryto żadnych faktów, które mogłyby istotnie wpływać na wartość wycenionego pojazdu, jeżeli w opisie pojazdu nie widnieje inaczej.

Ü Rzeczoznawca nie ponosi odpowiedzialności za ewentualne błędy wynikające z przedstawionych informacji otrzymanych od użytkownika/sprzedawcy/zamawiającego wycenę, jeżeli brak podstaw do kwestionowania ich zgodnie ze stanem rzeczywistym lub te ustalenie stanu rzeczywistego przez rzeczoznawcę było niemożliwe lub znacznie utrudnione.

Ü Wyposażenie standardowe wg. Info - Ekspert/Eurotax. Rzeczoznawca nie ponosi odpowiedzialności za ewentualne błędy programu. Opis stanu technicznego pojazdu jest ważny na dzień oględzin. Rzeczoznawca nie bierze odpowiedzialności za zmiany stanu pojazdu wynikające z dalszej eksploatacji lub postoju (np. uszkodzenie akumulatora, powiększenie lub powstanie ognisk korozji, uszkodzenie układu hamulcowego, itp.)

Ü Jeżeli elementy jednostki napędowej, układu przeniesienia napędu itp., są rozmontowane, rzeczoznawca nie weryfikuje kompletności poszczególnych układów. Możliwość występowania braków w komplecie (np. ze względu na wykorzystanie unieruchomionego pojazdu jako „dawcy części”).

Ü Nie weryfikowano odczytanego stanu drogomierza z zapisami w urządzeniach elektronicznych pojazdu.

---

*Dokument wystawiony elektronicznie, w pełni bez podpisu*



DOKUMENTACJA FOTOGRAFICZNA



Fot. nr 1



Fot. nr 2





Fot. nr 3



Fot. nr 4



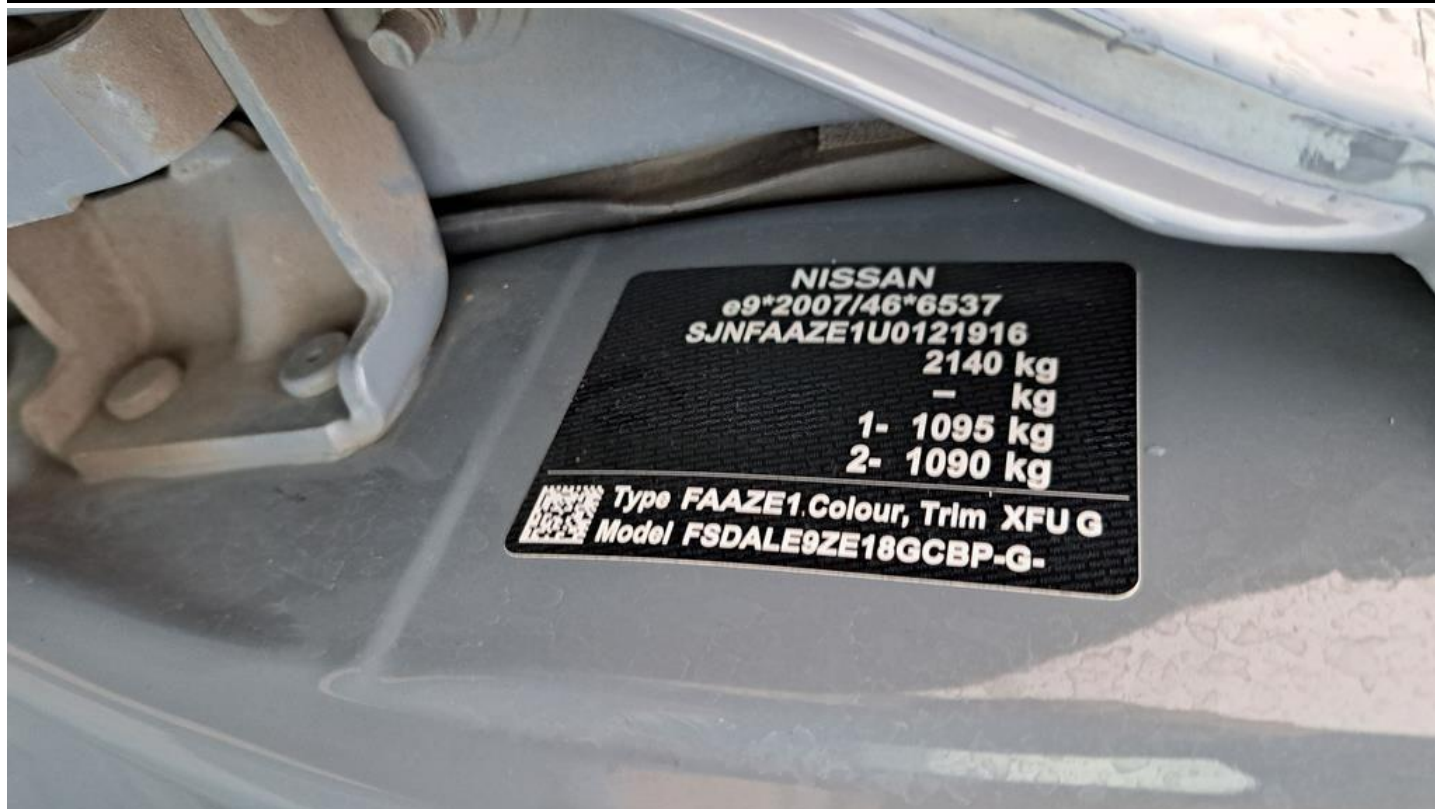


Fot. nr 5



Fot. nr 6





Fot. nr 7



Fot. nr 8



Fot. nr 9



Fot. nr 10





Fot. nr 11



Fot. nr 12



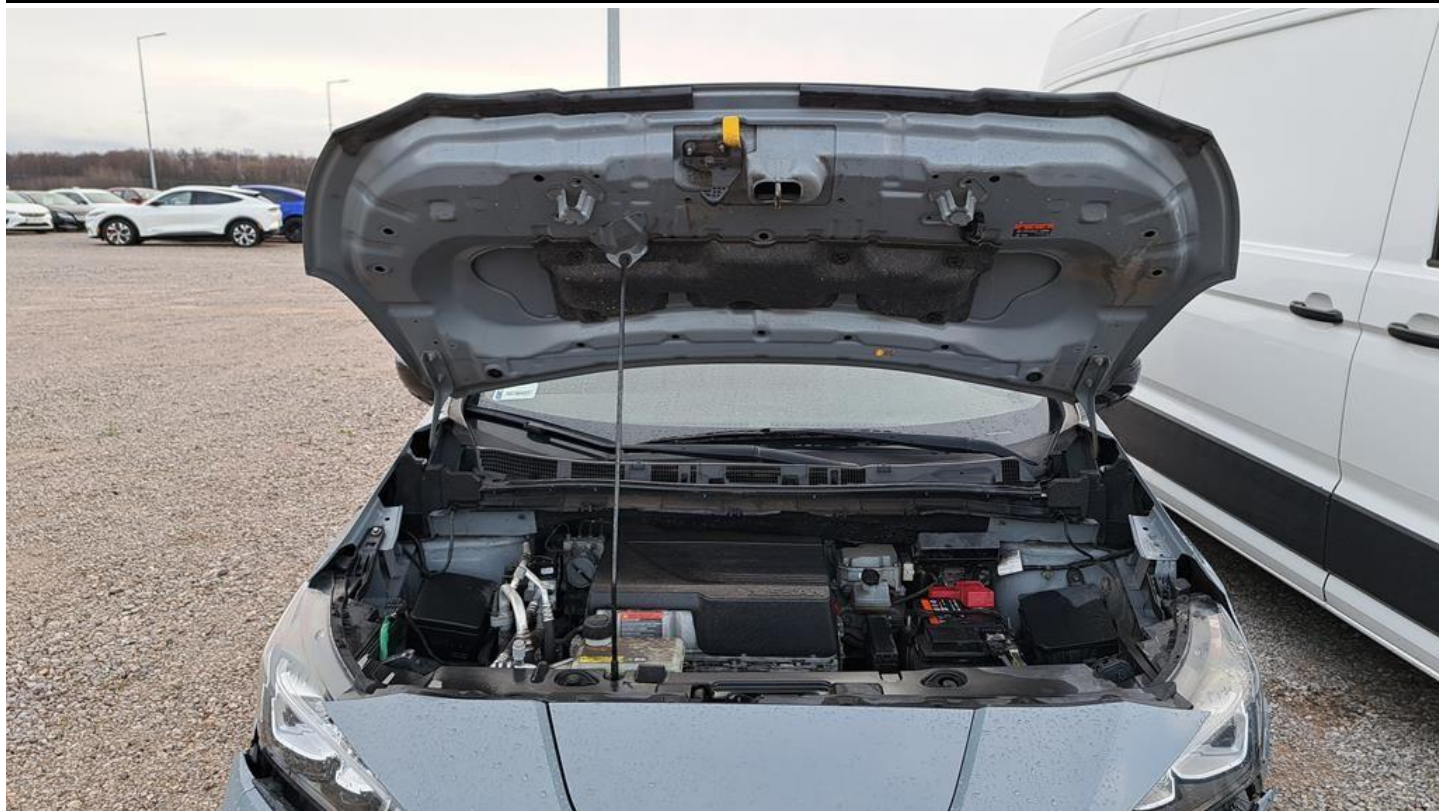


Fot. nr 13



Fot. nr 14





Fot. nr 15



Fot. nr 16





Fot. nr 17

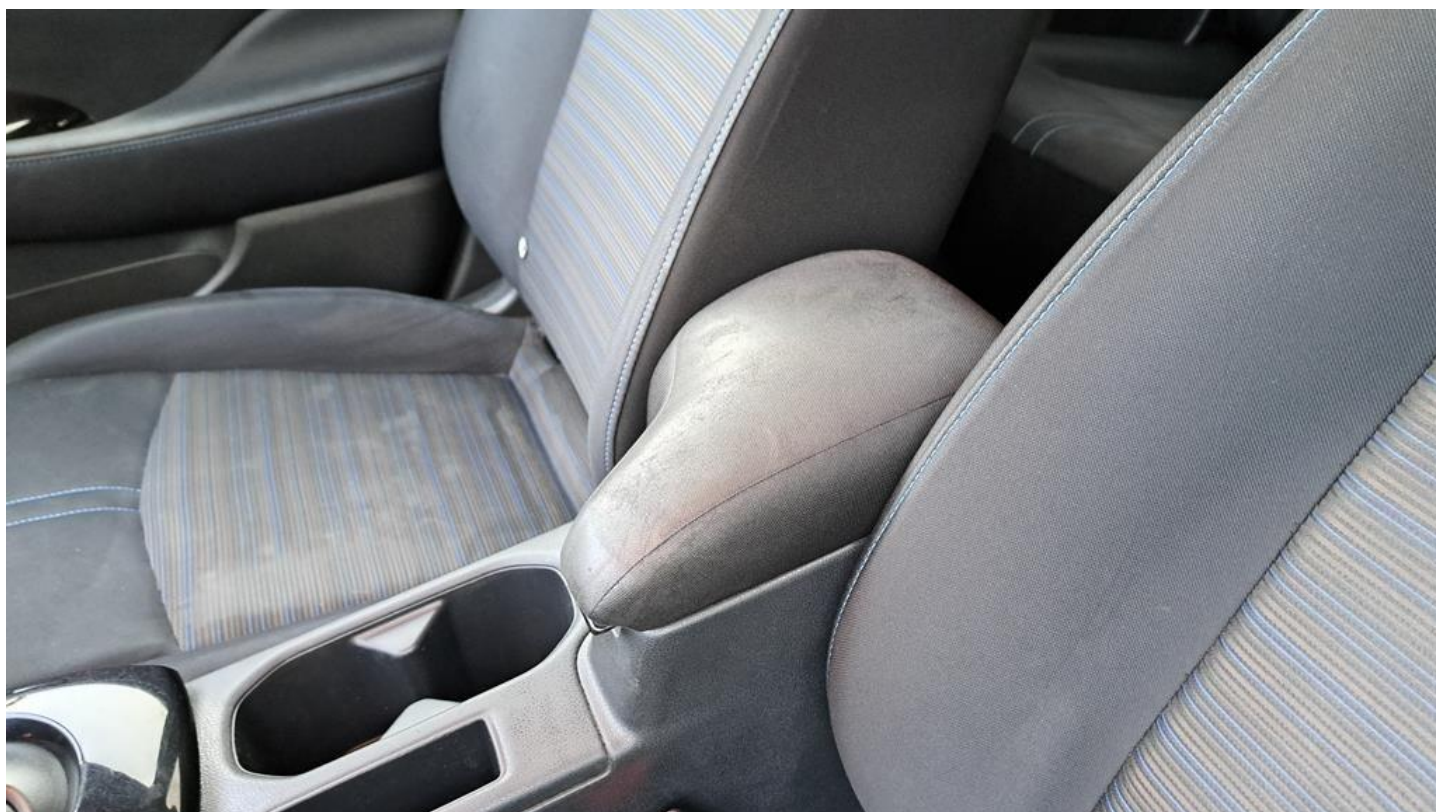


Fot. nr 18





Fot. nr 19



Fot. nr 20





Fot. nr 21



Fot. nr 22





Fot. nr 23



Fot. nr 24





Fot. nr 25



Fot. nr 26





Fot. nr 27



Fot. nr 28





Fot. nr 29

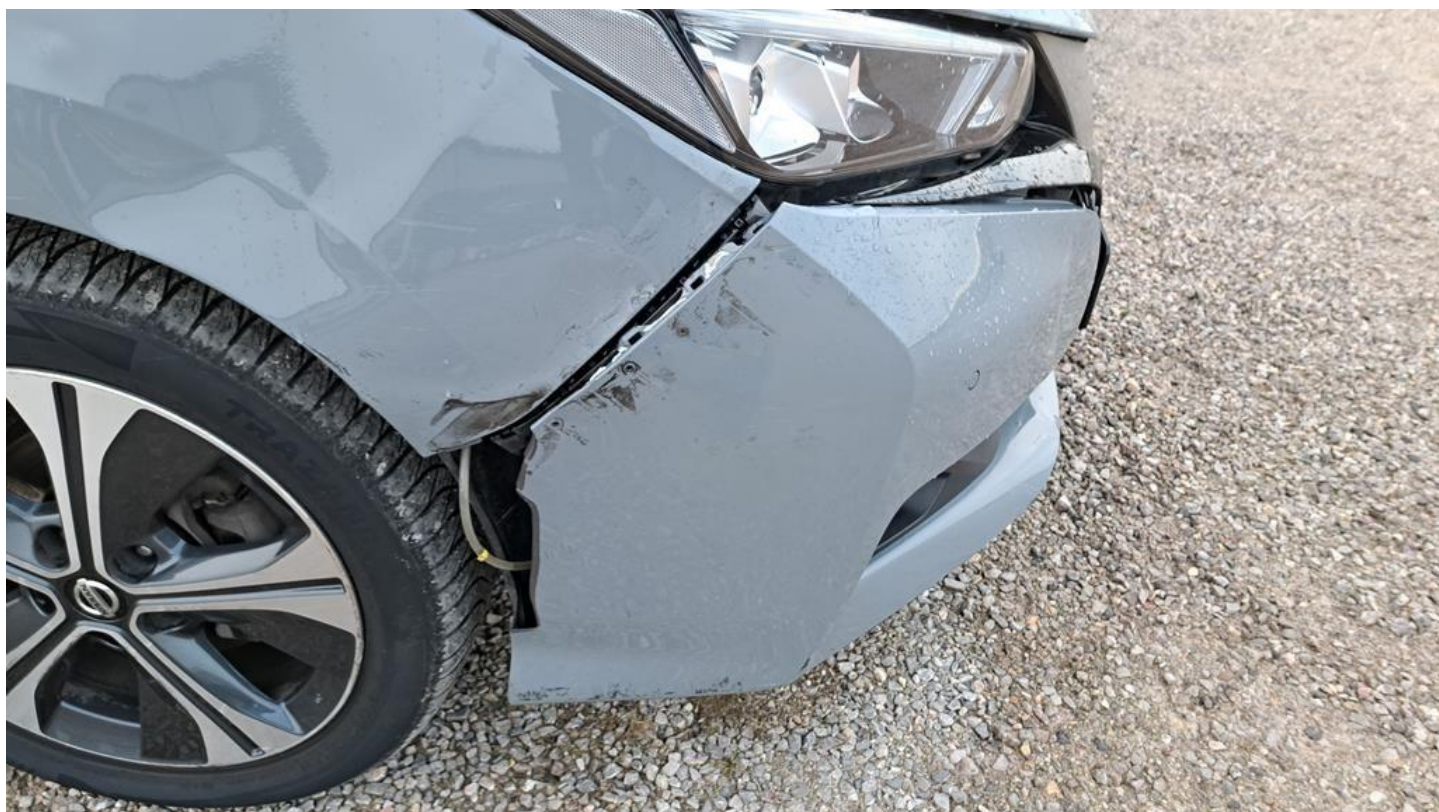


Fot. nr 30





Fot. nr 31



Fot. nr 32





Fot. nr 33



Fot. nr 34





Fot. nr 35



Fot. nr 36





Fot. nr 37



Fot. nr 38





Fot. nr 39



Fot. nr 40





Fot. nr 41



Fot. nr 42





Fot. nr 43



Fot. nr 44





Fot. nr 45



Fot. nr 46





Fot. nr 47



Fot. nr 48



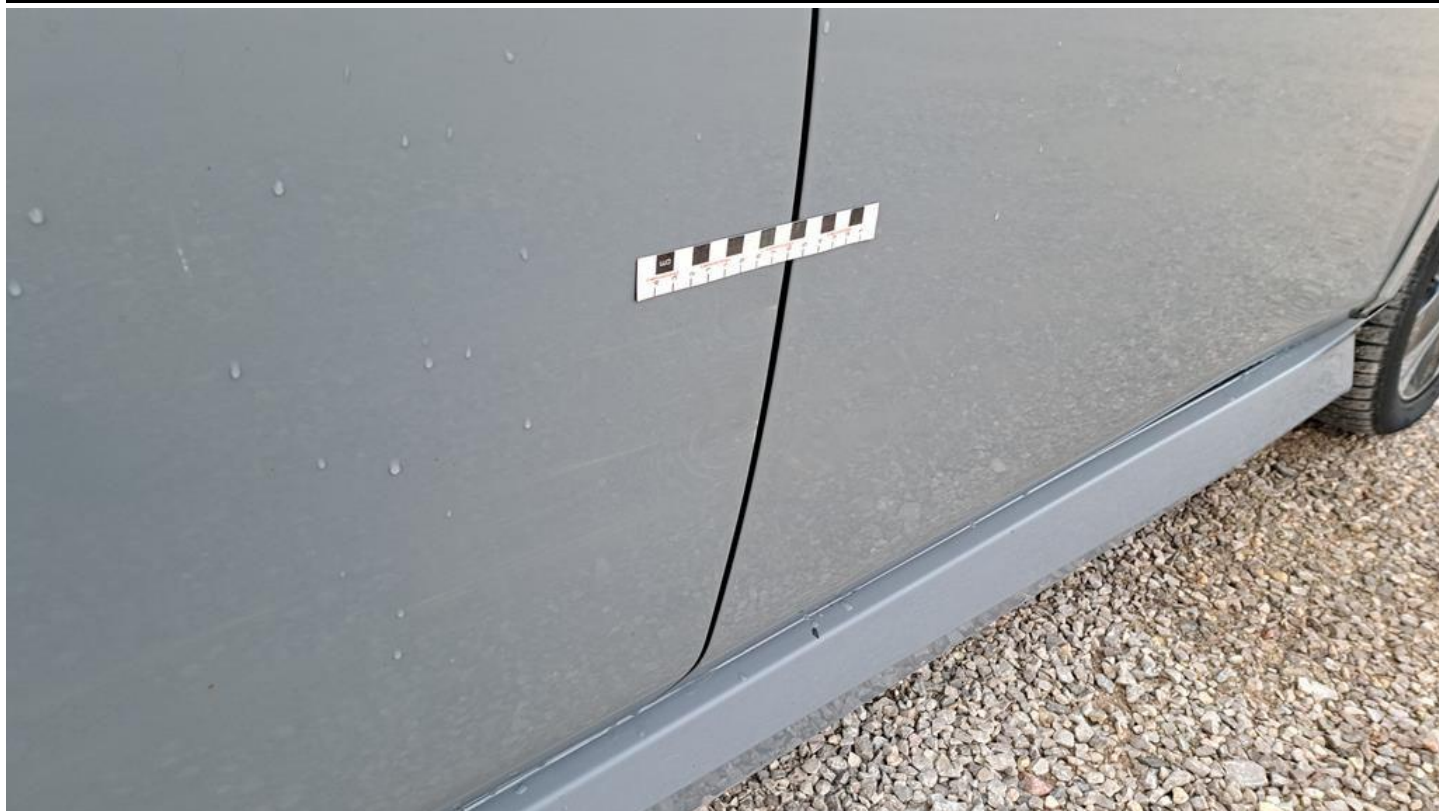


Fot. nr 49



Fot. nr 50





Fot. nr 51



Fot. nr 52





Fot. nr 53



Fot. nr 54





Fot. nr 55



Fot. nr 56





Fot. nr 57



Fot. nr 58





Fot. nr 59



Fot. nr 60





Fot. nr 61



Fot. nr 62





Fot. nr 63



Fot. nr 64

Dokument wystawiony elektronicznie, wa ny bez podpisu