

Nr zlecenia: 105/20/12/2024/PKO LEASING REMARKETING

z dnia: 2024/12/20

**Zleceniodawca:**

PKO Leasing  
ul. wi tokrzyska 36  
00-116 Warszawa



**Rzeczoznawca:**

Piotr Bałazi ski/ zatw. przez Pion Weryfikacji eRzeczoznawcy

## P o g l d o w y R a p o r t S t a n u T e c h n i c z n e g o

Zadanie: Ocena stanu technicznego i okre lenie warto ci rynkowej pojazdu

### DANE IDENTYFIKACYJNE POJAZDU

Dane: [O] I-2025

Rodzaj pojazdu: <b>Samochód osobowy</b>	VIN: <b>W 1 K 2 1 3 0 0 5 1 B 0 7 2 2 5 9</b>
Marka: <b>MERCEDES-BENZ</b>	Nr rejestracyjny: <b>KK73157</b>
Model pojazdu: <b>E 220 d MR`20 E6 213</b>	Nr Info-Ekspert: <b>022-12233</b>
Wersja: <b>4Matic</b>	Rok produkcji: <b>2022</b>

Wskazanie drogomierza	56234 km
Data pierwszej rejestracji	2022/05/09
Data wa no ci badania technicznego	2025/05/08
Rodzaj nadwozia	sedan 4 drzwiowy
Dop. masa całk.	2555 kg
Jednostka nap dow a	z zapł. samoczynnym Mild Hyb. (olej nap.)
Pojemno / Moc silnika	1993 ccm / 147kW (200KM)
Doładowanie	Turbosp. z chłodn. powietrza
Liczba cylindrów / Układ cylindrów / Liczba zaworów	4 / rz dowy / 16
Rodzaj skrzyni biegów	automatyczna
Rodzaj nap du	AWD (4x4)
Kolor powłoki lakierowej, (rodzaj lakieru)	Biały 2-warstwowy typu uni

### WYPOSA ENIE STANDARDOWE

L.p.	Nazwa elementu wyposażenia	L.p.	Nazwa elementu wyposażenia
1	ABS - system zapobiegaj cy blokowaniu kół	17	Preinstalacja Mercedes-Benz Link
2	Antena GPS	18	Sterownik Dynamic Select
3	Asystent hamowania aktywny	19	System elektronicznej kontroli toru jazdy ESP
4	Dywaniki welurowe	20	System multimedialny MBUX (549)
5	EQ Boost rozrusznik -alternator	21	System ochrony pieszego Active Bonnet
6	Immobilizer	22	System p/po lizgowy przy przyspieszaniu ASR
7	Klimatyzacja automatyczna Thermatic 2 strefowa	23	System PRE-SAFE

8	Komunikat o ilości zapasów tylnych pasów bezpieczeństwa	24	Wiatła stop adaptacyjne
9	Kurtyny powietrzne boczne	25	Tarcze kół aluminiowe 17" 5 podwójnych ramion (R11) czarne, wysoki polysk
10	Lakier niemetalizowany czarny	26	Touchpad
11	Łopatki przy kierownicy do zmiany biegów galwanizowane	27	Wspomaganie układu kierowniczego
12	Pakiet aranżacji przestrzeni bagażowej	28	Zamek centralny zdalnie sterowany
13	Poduszka powietrzna kolanowa kierowcy	29	Zawieszenie AGILITY CONTROL z selektywną amortyzacją, obniżone
14	Poduszka powietrzna pasażera automatycznie wyłączana	30	Zbiornik AdBlue 23,5l
15	Poduszki powietrzne boczne przednie	31	Zbiornik paliwa powiększony 66 l
16	Procedura ratunkowa Mercedes-Benz		

### L.p. Nazwa pakietu / elementu pakietu wyposażenia standardowego

- 1 Kierownica wielofunkcyjna pokryta skórą nappa  
Kierownica wielofunkcyjna  
Kierownica pokryta skórą nappa
- 2 Pakiet Base (PYA)  
Kamera cofania  
System nawigacji satelitarnej z twardym dyskiem  
Moduł komunikacyjny (LTE)  
Zestaw naprawczy opon Tirefit  
Złota USB 2 szt. z tyłu kabiny  
Asystent wiatel przednich Highbeam Assist Adaptacyjny  
Przygotowanie do usług nawigacyjnych  
Asystent rozpoznawania znaków drogowych  
Usługi zdalne Plus  
Preinstalacja do cyfrowego transferu klucza
- 3 Pakiet SE (PYB)  
Oparcie siedzenia tylnych składane  
Ładowarka bezprzewodowa do urządzeń mobilnych
- 4 Pakiet wyposażenia wnętrza standardowe (P75)  
Wykończenie wnętrza elementami lakierowanymi w kolorze srebrnym  
Tapicerka tekstylna Marseille czarna (001A)
- 5 Pakiet wyposażenia zewnętrznego Avantgarde (P15)  
Tarcze kół aluminiowe 17" 5 podwójnych ramion (R11) czarne, wysoki polysk
- 6 Pakiet zabezpieczenia pojazdu Urban Guard  
Autoalarm  
Zabezpieczenie wnętrza pojazdu
- 7 Poduszki powietrzne kierowcy i pasażera  
Poduszka powietrzna kierowcy  
Poduszka powietrzna pasażera
- 8 Reflektory LED High Performance  
Kierunkowskazy LED  
Wiatła do jazdy dziennej LED  
Wiatła tylne LED  
Reflektory LED High Performance
- 9 Szyby przednie i tylne regulowane elektrycznie  
Szyby przednie regulowane elektrycznie  
Szyby tylne regulowane elektrycznie

### WYPOSAŻENIE DODATKOWE

#### L.p. Nazwa elementu wyposażenia

- 1 Asystent układu kierowniczego aktywny
- 2 Audio System Burmester Surround Sound
- 3 Integracja ze smartfonem  
System Apple Carplay  
Funkcja Android Auto
- 4 Klimatyzacja automatyczna Thermotronic trójstrefowa (dopłata)
- 5 Lakier niemetalizowany biały Polar White (dopłata)
- 6 Okno dachowe regulowane elektrycznie przezroczyste

- 7 Pakiet asystenta parkowania z kamer 360  
Asystent parkowania Active Parking System  
System Parktronic  
Kamera 360°
- 8 Pakiet komfortowych siedze  
Fotel kierowcy z regulacj odcinka l d wiowego 4 stopniow  
Fotel pasa era z regulacj odcinka l d wiowego w 4 kierunkach
- 9 Pakiet Lusterka  
Lusterka zewn trzne składane elektrycznie  
Lusterko wewn trzne ciemniane automatycznie  
Lusterko zewn trzne ciemniane automatycznie
- 10 Pakiet Night (P55)
- 11 Podsufitka z materiału w kolorze czarnym
- 12 Szyby przyciemniane z funkcj termoizolacji dla pakietu Night  
Szyby przyciemniane  
Szyby z funkcj termoizolacji
- 13 Tapicerka Artico czarna (101A) (dopłata)
- 14 Tarcze kół aluminiowe 17" 5 podwójnych ramion (R48) szary tremolit, wysoki połysk (dopłata)
- 15 Zawieszenie Air Body Control

### OPIS ZAMONTOWANEGO W POJE DZIE OGUMIENIA

Koło	Marka, typ	Bieżnik [mm]
Przednie lewe:	MICHELIN 225/55 R17 101W XL PRIMACY 4 TL	4,0
Przednie prawe:	MICHELIN 225/55 R17 101W XL PRIMACY 4 TL	4,0
Tylne lewe:	MICHELIN 225/55 R17 101W XL PRIMACY 4 TL	4,0
Tylne prawe:	MICHELIN 225/55 R17 101W XL PRIMACY 4 TL	4,0

### KOREKTY WARTO CI POJAZDU

KOREKTA ZA WYPOSA ENIE	( + )
KOREKTA ZA PRZEBIEG	( + )
KOREKTY RÓ NE:	
Stan utrzymania i dbałość o pojazd	( - )
Weryfikacja serwisowa	( - )
Czyszczenie	( - )
Konieczne naprawy pojazdu	( - )
KOREKTY RÓ NE RAZEM	( - )
KOREKTA ZA OGUMIENIE	( - )

### UWAGI RZECZOZNAWCY DOTYCZ CE WYCENY

Dokonano sprawdzenia historii pojazdu w bazie CEPiK.

Nie weryfikowano gwarancji, statusu pakietów serwisowych i kompletności w zakresie osprzętu dodatkowego, z którym przedmiot był zamówiony.

Nie udostępniono specyfikacji wyposażenia fabrycznego wycenianego pojazdu. Mając na uwadze powyższe wyposażenie zostało ustalone na podstawie oględzin z natury. Aby ustalić specyfikację fabryczną wyposażenia należy zwrócić się do dealera. Nie można wykluczyć, że mogły wystąpić różnice w wyposażeniu.

Oględziny wykonywał: Piotr Bałaziński

Wycena wykonana: Piotr Bałaziński

Uwaga:

Rzeczoznawca dokonał oględzin pojazdu w warunkach parkingowych, co mogło ograniczyć pełną ocenę jego stanu technicznego. Dodatkowo, jeżeli jazda próbna została przeprowadzona (informacje w treści raportu), to wykonano ją w warunkach parkingowych, z niewielką prędkością, co może nie odzwierciedlać pełnych warunków eksploatacyjnych. Istnieje możliwość, że w innych okolicznościach ujawnią się dodatkowe

uszkodzenia lub usterki, których nie ma na było wykry podczas obecnych ogl dzin.

Zalecamy zatem skorzystanie z mo liwo ci ogl dzin pojazdu we własnym zakresie lub w Autoryzowanej Stacji Obsługi danej marki, co pozwoli na pełniejsz weryfikacj stanu technicznego pojazdu przed udziałem w aukcji.

## OPIS STANU TECHNICZNEGO ZESPOŁÓW POJAZDU



### KABINA KIEROWCY - Szkielet i poszycia zewn trzne

L.p.	Nazwa elementu	L / P	Rodzaj uszkodzenia	Opis	Fot. nr
1	Błotnik przedni	L	Zarysowania powłoki lakierowej		
2	Błotnik przedni	P	Wgnieciony z zarysowaniami powłoki lakierowej	Szkielet błotnika zdeformowany, nadkole plastikowe rozerwane	
3	Pokrywa przednia		Wgnieciona z zarysowaniami powłoki lakierowej	Amortyzator gazowy prawy wyrwany z mocowania w pokrywie	
4	Drzwi boczne przednie	L	Wgniecione z zarysowaniami powłoki lakierowej		
5	Drzwi boczne przednie	P	Wgniecione z zarysowaniami powłoki lakierowej	Elektryczne elementy wyposażenia drzwi niesprawne, przyciski nie reaguj , brak mo liwo ci zmiany położenia lusterka prawego, brak mo liwo ci pełnego zamknięcia drzwi, drzwi zdeformowane nieuszczelne.	
6	Drzwi boczne tylne	L	Wgniecione z zarysowaniami powłoki lakierowej		
7	Drzwi boczne tylne	P	Wgniecione z zarysowaniami powłoki lakierowej		
8	Słupek przedni	P	Zarysowania powłoki lakierowej		
9	Próg	P	Wgnieciony	Zewn trzna obudowa plastikowa progu wyrwana z mocowania i zarysowana	
10	Błotnik tylny	L	Wgnieciony z zarysowaniami powłoki lakierowej		
11	Błotnik tylny	P	Wgnieciony z zarysowaniami powłoki lakierowej		

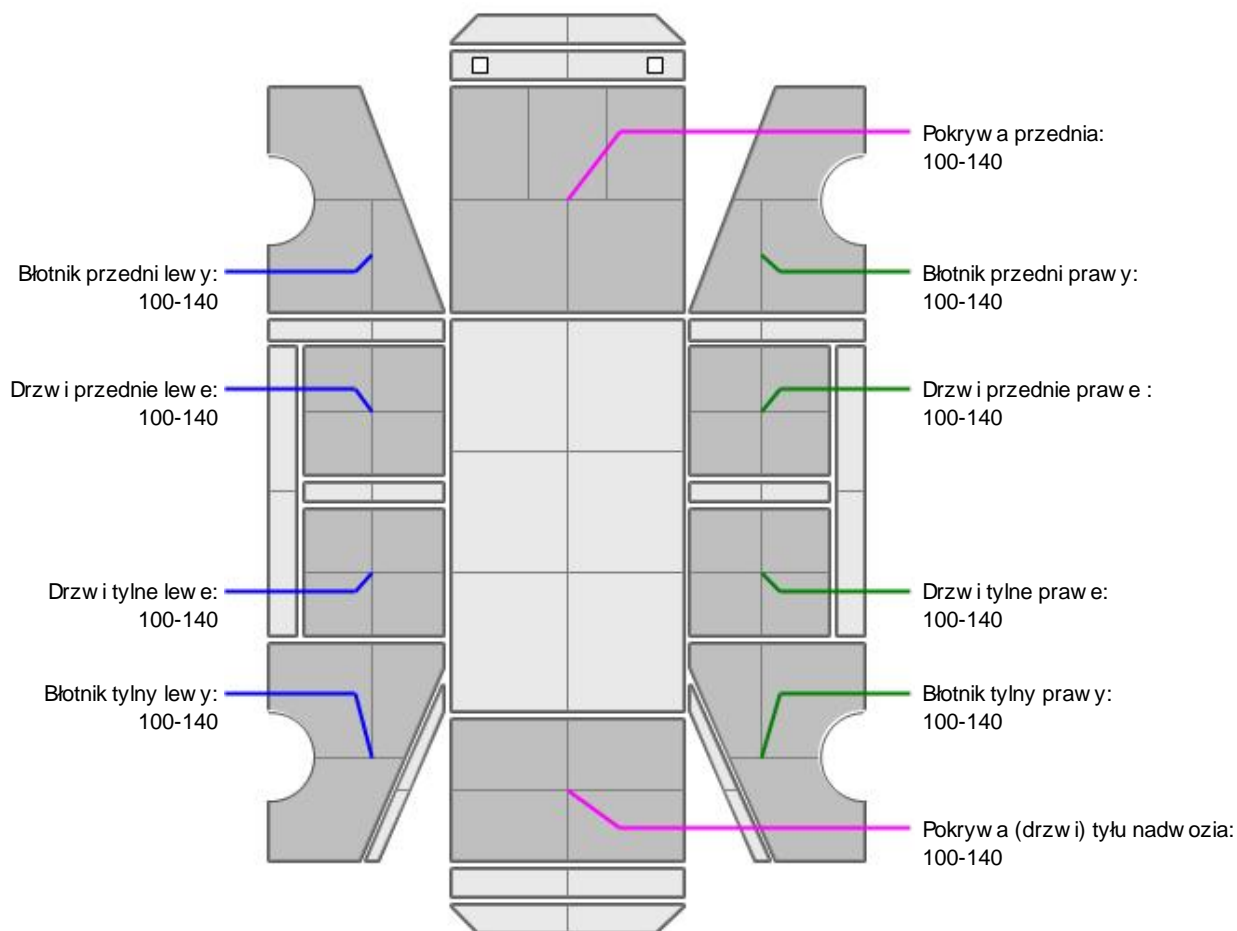
Na pozostałych elementach obłachowania bryły nadwozia stwierdzono również typowe dla jego okresu eksploatacji uszkodzenia powłoki lakierowej ( zarysowania, odpryski, itp.).

Szczegółowy stan pojazdu zobrazowany w dokumentacji zdjęciowej.

Pojazd mokry podczas ogl dzin istnieje mo liwo wykrycia dodatkowych uszkodzeń po wyschnięciu



## KABINA KIEROWCY – Opis powłoki lakierowej



L.p.	Nazwa elementu	L / P	Grubość powłoki [µm]	Opis
1	Pokrywa przednia		100-140	
2	Błotnik przedni	L	100-140	
3	Drzwi przednie	L	100-140	
4	Drzwi tylne	L	100-140	
5	Błotnik tylny	L	100-140	
6	Błotnik przedni	P	100-140	
7	Drzwi przednie	P	100-140	
8	Drzwi tylne	P	100-140	
9	Błotnik tylny	P	100-140	
10	Pokrywa (drzwi) tyłu nadwozia		100-140	

Podane przedziały grubości powłoki lakierowej, dotyczą punktów pomiarowych. Nie mogą być traktowane jako gwarancja, że grubość powłoki lakierowej w innych punktach nie wykracza poza te przedziały. Pomiar powłoki lakierowej został wykonany urządzeniem w posiadaniu rzeczoznawcy. Pomiar wykonany innym przyrządem może się różnić.



## WYPOSAŻENIE ZEWNĘTRZNE

L.p.	Nazwa elementu	L / P	Rodzaj uszkodzenia	Opis	Fot. nr
1	Zderzak przedni		Zarysowany, punkty mocowania, zdeformowany		

2	Reflektor	P	Rozerwana		
3	Obudowa lusterka bocznego	P	Zarysowana, rozerwany klosz kierunkowskazu		
4	Zderzak tylny		Zarysowany		
5	Szyba przednia		P kni cie	Listwa boczna prawa wyrwana z mocowa	



### KABINA KIEROWCY – Wyposa enie wewn trzne

L.p.	Nazwa elementu	L / P	Rodzaj uszkodzenia	Opis	Fot. nr
1	Fotel przedni kpl.	P	Mokry	Brak mo liwo ci zmiany poło enia fotela	

Intensywny zapach wilgoci we wn trzu

W przestrzeni бага owej znajduj si elementy które mog pochodzi z wycenianego pojazdu

We wn trzu znajduje si pokruszone szkło

Wn trze pojazdu nosi typowe dla jego okresu eksploatacji zabrudzenia oraz zu ycie wszystkich elementów.



### SILNIK z osprz tem, układem paliwowym i wydechowym

Wykryto ludy wycieków płynów eksploatacyjnych



### UKŁAD NAP DOWY

Układ nap dowy przedniego prawego koła rozerwany



### ZAWIESZENIE I KOŁA

L.p.	Nazwa elementu	L / P	Rodzaj uszkodzenia	Opis	Fot. nr
1	Opona koła przedniego	P	Ogumienie nieszczelne		
2	Tarcza koła przedniego ze stopu lekkiego	L	Zarysowania i deformowacje kraw dzi bocznej		
3	Tarcza koła przedniego ze stopu lekkiego	P	Ukruszona		

Układ zawieszenia przedniego prawego koła rozerwany

Układ zawieszenia pneumatycznego przedniego prawego koła niesprawny

Brak mo liwo ci weryfikacji szczelno ci ogumienia

## JAZDA KONTROLNA

- 1 Gło no pracy silnika **BEZ UWAG**

Pojazd uruchomiono za pomoc zewn trznego ró dła zasilania

Ze wzgl du na wykryte uszkodzenia układu nap dowego nie podj to próby zmiany przeło enia skrzyni biegów, nie wykonano jazdy kontrolnej

Pojazd komunikuje bł d check engine oraz inne. Brak mo liwo ci weryfikacji wszystkich wy wietlanych bł dów, komunikat o niesprawnym akumulatorze blokuje dost p do interfejsu

## DOKUMENTY I KOMPLETACJA POJAZDU

- 1 Kluczyki (ilo sztuk) Okazano 1 sztuk
- 2 Dowód rejestracyjny NIE Okazano kopi dowodu rejestracyjnego

**POZOSTAŁE INFORMACJE****1 Pochodzenie pojazdu**

Krajowy

**2 Weryfikacja prawdziwo ci danych obiektu**

Numer VIN wybity na karoserii, numer VIN tabliczki znamionowej zgodny z dowodem rejestracyjnym

**3 Weryfikacja odczytanego stanu drogomierza**

Porównanie ostatniego zapisu w bazie CEPiK - zgodnie przebiegu

**Zastrze enia ograniczaj ce opini .**

ü Zawarte w niniejszej Ocenie/Raporcie informacje (w tym dotyczące wyposażenia) słu jedynie ogólnym celem informacyjnym. Ocena/Raport nie może być zatem traktowana jako oferta w rozumieniu przepisów Kodeksu Cywilnego oraz opisu towaru ani zapewnienia w rozumieniu art. 4 Ustawy z dnia 27 lipca 2002 roku o szczególnych warunkach sprzedaży konsumenckiej.

ü Ocena/Raport została sporządzona w celu ustalenia istnienia albo nieistnienia uszkodzeń nieakceptowalnych po zawarciu umowy korzystania z samochodu lub innych okoliczności uzgodnionych w zleceniu. Ocena/Raport nie obejmuje typowych uszkodzeń wynikających z eksploatacji samochodu oraz jego standardowego zużycia.

ü Jeżeli chcesz traktować ten dokument jako źródło wiedzy o samochodzie przy jego zakupie, czynisz to na własną odpowiedzialność. Rzeczoznawca sp.j. nie ponosi odpowiedzialności za takie użycie tej Oceny/Raporu.

ü Niniejsza wycena służy wyłącznie do oszacowania wartości rynkowej przedmiotu wyceny i nie może być wykorzystywana do żadnego innego celu, niż wymieniony powyżej. W szczególności wycena nie może stanowić podstawy do oceny cech i stanu wycenianego obiektu przy jego zakupie.

ü Rzeczoznawca nie bierze na siebie odpowiedzialności za wady ukryte (prawne i fizyczne) oraz ewentualne skutki wynikające z dalszego użytkowania przedmiotu wyceny, a także za skutki wykorzystania samej wyceny.

ü Powyższa wycena nie jest ekspertyzą stanu technicznego przedmiotu wyceny i za taką nie może być uznawana, w szczególności nie może być traktowana jako gwarancja sprzedaży przedmiotu wyceny za oszacowaną wartość.

ü Wycenę przeprowadzono w oparciu o dostarczoną dokumentację oraz badanie organoleptyczne wycenianego obiektu. Nie prowadzono badań diagnostycznych oraz weryfikacji warsztatowej przedmiotu wyceny.

ü Nie stwierdzono dodatkowych niesprawności i/lub uszkodzeń i/lub braków w zakresie możliwym do ustalenia w warunkach oględzin tj. bez dostępu do spodu pojazdu, specjalistycznego sprzętu diagnostycznego, jazdy próbnej wykonanej w warunkach drogowych z obciążeniem.

ü Rzeczoznawca podczas oględzin poza warszatem nie jest w stanie stwierdzić wypadkowej przeszłości pojazdu. W przypadku podwyższonych wartości pomiarów powłoki lakierowej, konieczna jest ekspertyza w warunkach warsztatowych.

ü Rok produkcji pojazdu - nie weryfikowano. Przyjeto w oparciu o dane przekazane przez Zleceniodawcę.

ü Niniejsza wycena nie może być publikowana w całości w jakimkolwiek dokumencie bez zgody wykonawców i bez uzgodnienia z nimi formy i treści takiej publikacji. Zakaz publikacji nie dotyczy posługiwania się wyceną w umowach cywilno-prawnych zawieranych przez zleceniodawcę i dotyczących przedmiotu.

ü Przed odbiorem pojazdu, kupujący zobowiązany jest do konfrontacji rzeczywistego stanu z informacjami zawartymi w wycenie. Odbiór przedmiotu jest równoznaczny ze zrzeczeniem się wszelkich roszczeń, co do stanu technicznego.

ü Nie badano poprawności i/lub budowy numerów identyfikacyjnych/seryjnych obiektu oraz nie weryfikowano prawdziwości danych obiektu.

ü Niniejsza wycena nie może być traktowana jako gwarancja sprzedaży przedmiotu wyceny za oszacowaną wartość.

ü W przypadku ujawnienia dodatkowych informacji dotyczących przedmiotowego pojazdu, niedostępnych w czasie wykonywania niniejszej opinii, zaprezentowane stanowisko może ulec zmianie.

ü W opinii załoono, że nie wykryto żadnych faktów, które mogłyby istotnie wpływać na wartość wycenionego pojazdu, jeżeli w opisie pojazdu nie widnieją inaczej.

ü Rzeczoznawca nie ponosi odpowiedzialności za ewentualne błędy wynikające z przedstawionych informacji otrzymanych od użytkownika/sprzedawcy/zamawiacza wyceny, jeżeli brak podstaw do kwestionowania ich zgodnie ze stanem rzeczywistym lub te ustalenie stanu rzeczywistego przez rzeczoznawcę było niemożliwe lub znacznie utrudnione.

ü Wyposażenie standardowe wg. Info - Ekspert/Eurotax. Rzeczoznawca nie ponosi odpowiedzialności za ewentualne błędy programu. Opis stanu technicznego pojazdu jest ważny na dzień oględzin. Rzeczoznawca nie bierze odpowiedzialności za zmiany stanu pojazdu wynikające z dalszej eksploatacji lub postoju (np. uszkodzenie akumulatora, powiększenie lub powstanie ognisk korozji, uszkodzenie układu hamulcowego,

itp.)

ü Je eli elementy jednostki nap dowej, układu przeniesienia nap du itp., s rozmontowane, rzeczoznawca nie weryfikuje kompletno ci poszczególnych układów. Mo liwo wyst pienia braków w kompletacji (np. ze wzgl du na wykorzystanie unieruchomionego pojazdu jako „dawcy cz ci”.

ü Nie weryfikowano odczytanego stanu drogomierza z zapisami w urz dzeniach elektronicznych pojazdu.

ü W przypadku pojazdów z niesprawnym akumulatorem lub bez niego- podł czenie sprawnego akumulatora nie gwarantuje sprawno ci technicznej pojazdów

ü Ustalenie wszystkich uszkodze , wad i braków w ukompletowaniu pojazdu nie jest mo liwe w warunkach parkingowych, konieczna weryfikacja w warunkach warsztatowych. Warunki w jakich przeprowadzono ogl dziny pojazdu uniemo liwiają dokładne okre lenie jego sprawno ci oraz kompletno ci.

*Dokument wystawiony elektronicznie, wa ny bez podpisu*



**DOKUMENTACJA FOTOGRAFICZNA**



Fot. nr 1



Fot. nr 2



Fot. nr 3



Fot. nr 4



Fot. nr 5



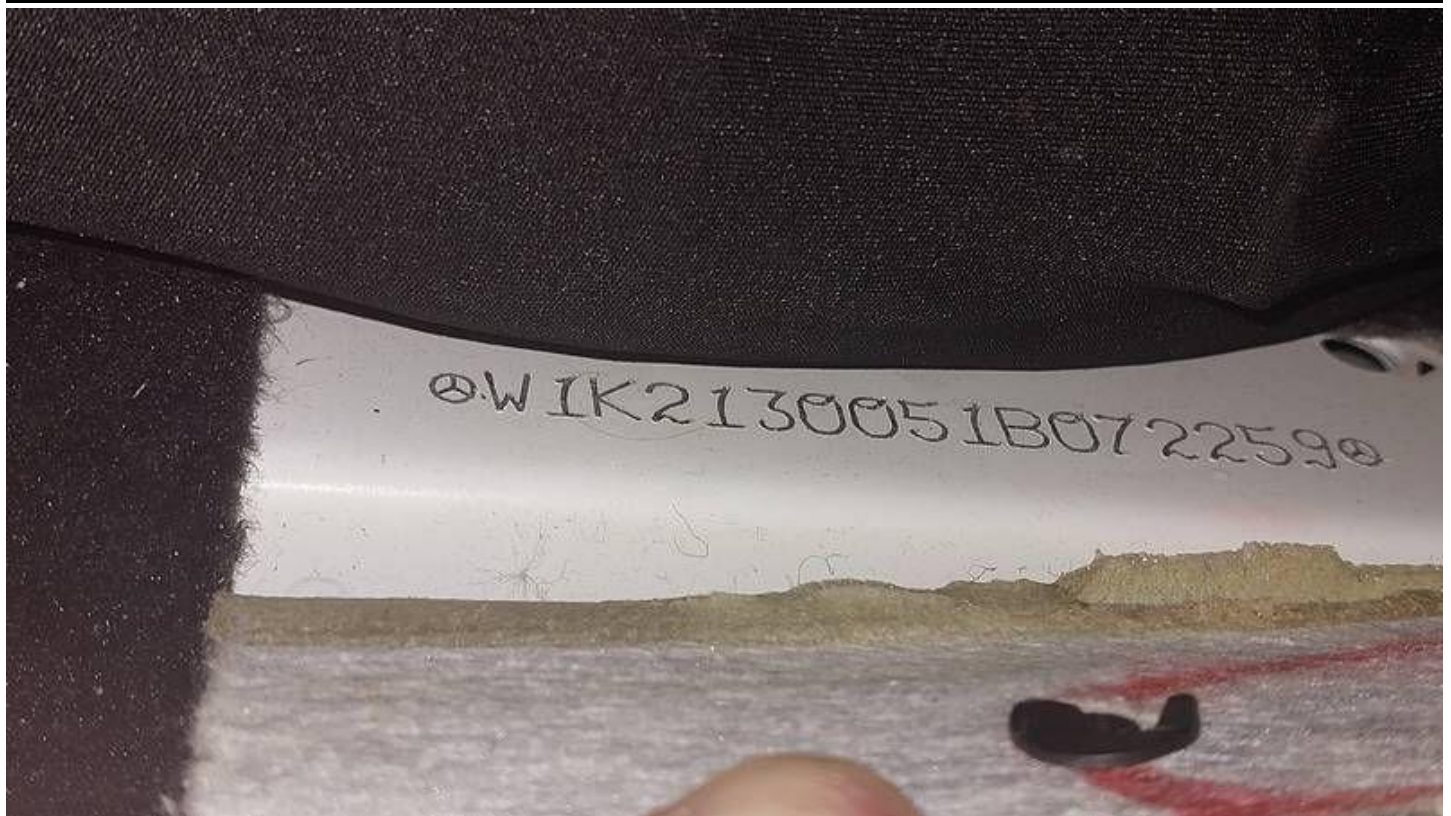
Fot. nr 6



Fot. nr 7



Fot. nr 8



Fot. nr 9



Fot. nr 10



Fot. nr 11



Fot. nr 12



Fot. nr 13



Fot. nr 14



Fot. nr 15



Fot. nr 16





Fot. nr 17



Fot. nr 18



Fot. nr 19



Fot. nr 20



Fot. nr 21



Fot. nr 22



Fot. nr 23



Fot. nr 24



Fot. nr 25



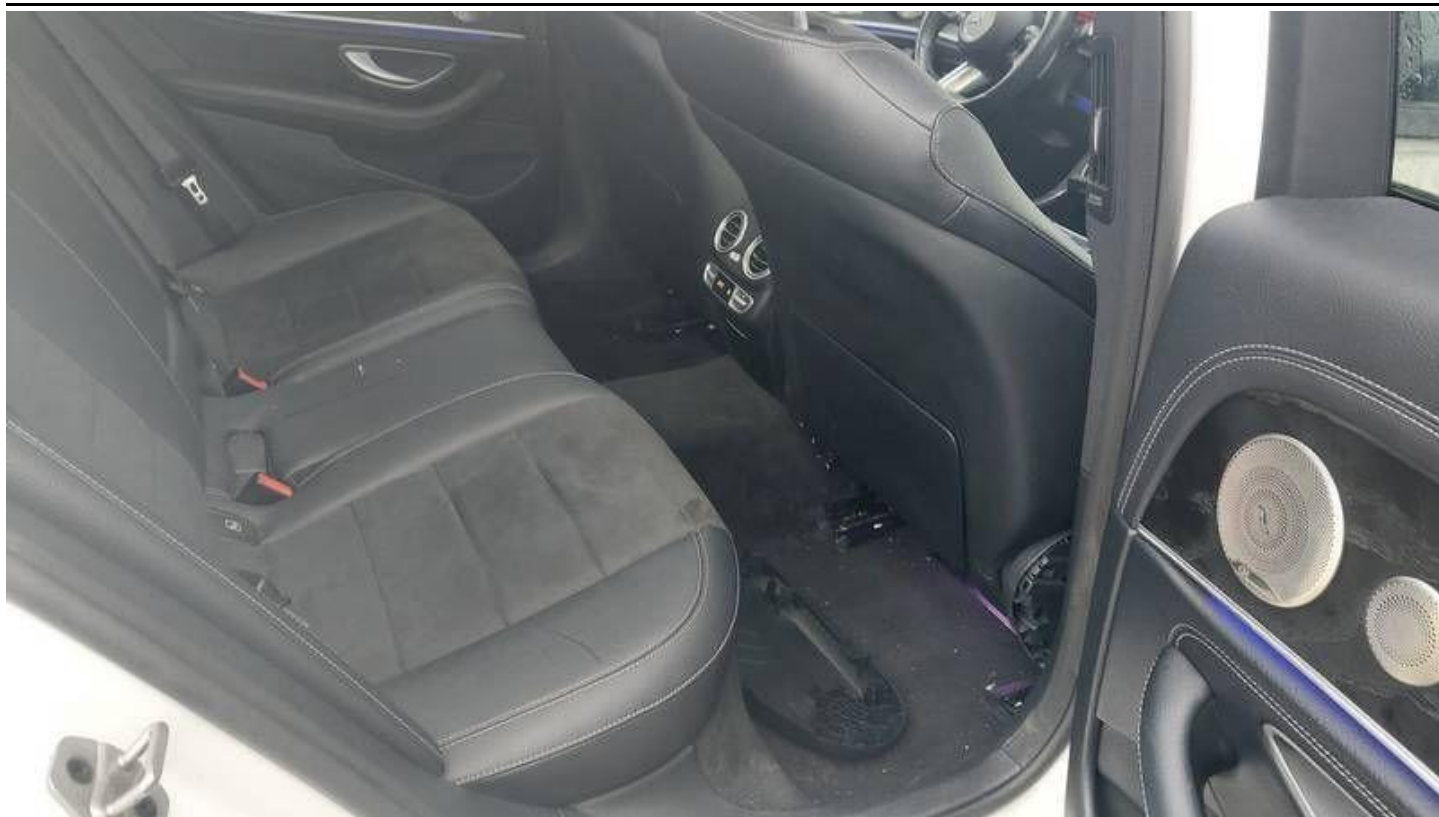
Fot. nr 26



Fot. nr 27



Fot. nr 28



Fot. nr 29



Fot. nr 30



Fot. nr 31



Fot. nr 32





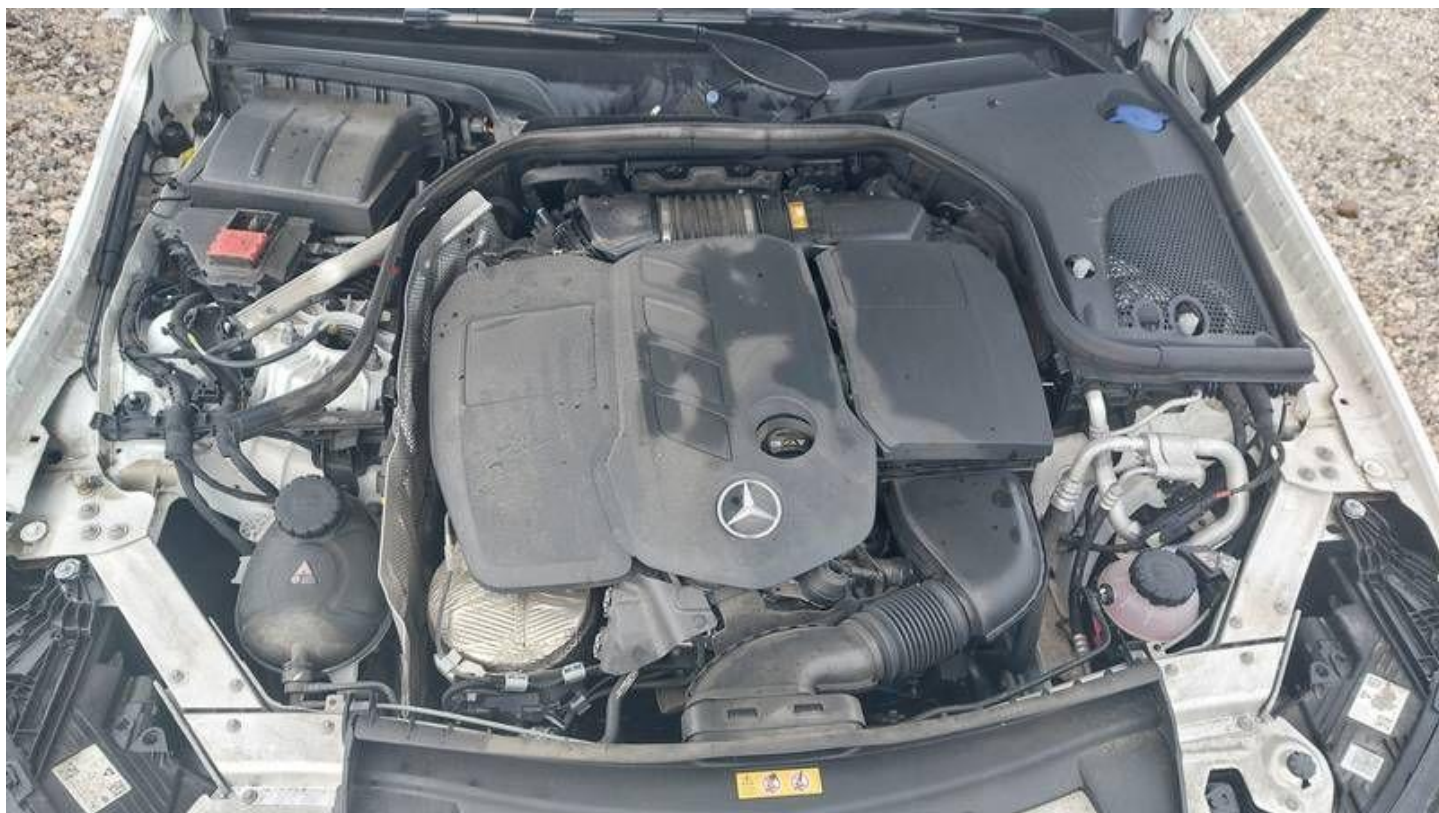
Fot. nr 33



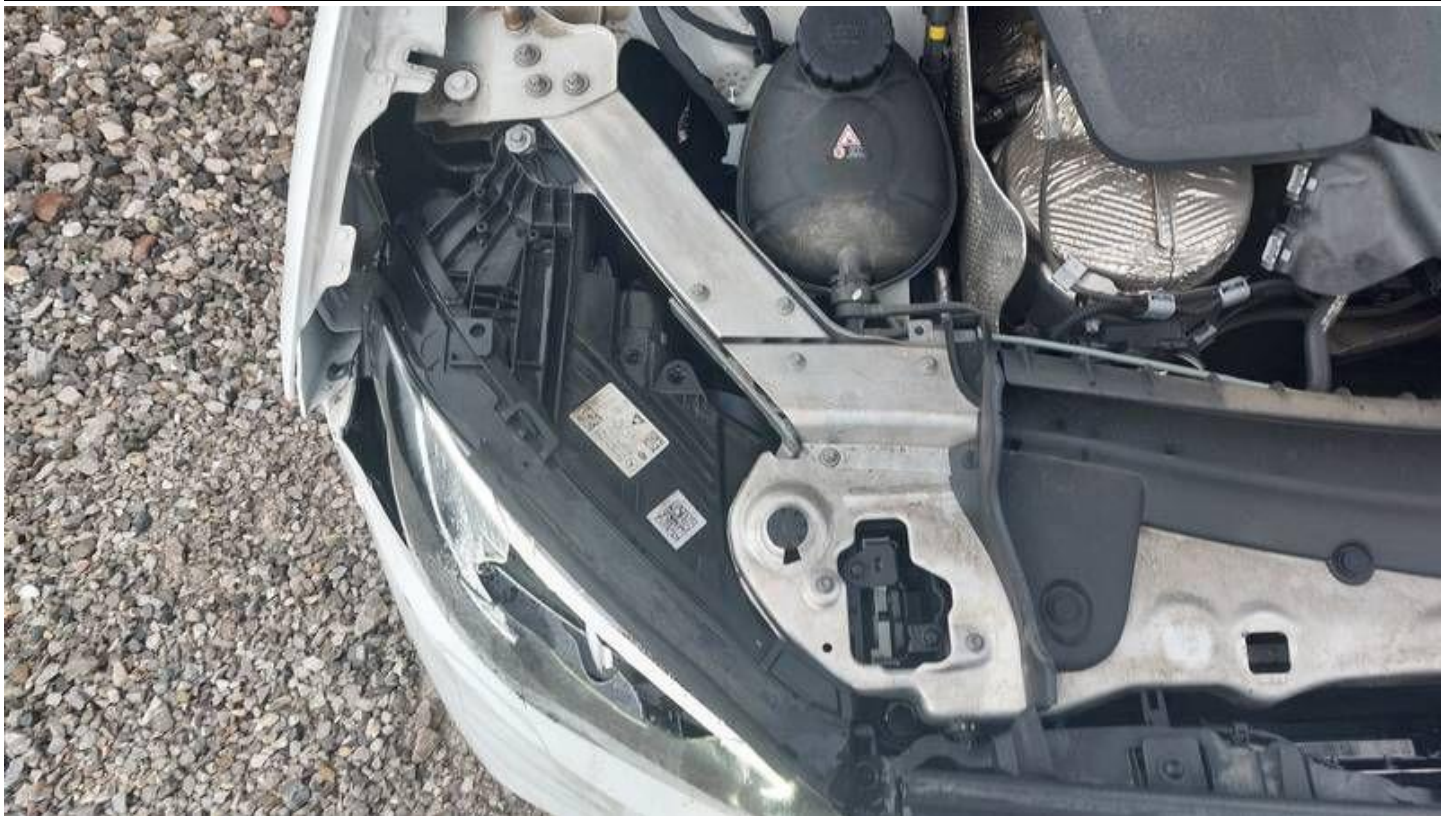
Fot. nr 34



Fot. nr 35



Fot. nr 36



Fot. nr 37



Fot. nr 38



Fot. nr 39



Fot. nr 40



Fot. nr 41



Fot. nr 42



Fot. nr 43



Fot. nr 44



Fot. nr 45



Fot. nr 46



Fot. nr 47



Fot. nr 48





Fot. nr 49



Fot. nr 50



Fot. nr 51



Fot. nr 52



Fot. nr 53



Fot. nr 54



Fot. nr 55



Fot. nr 56



Fot. nr 57



Fot. nr 58



Fot. nr 59



Fot. nr 60



Fot. nr 61



Fot. nr 62



Fot. nr 63



Fot. nr 64





Fot. nr 65



Fot. nr 66



Fot. nr 67



Fot. nr 68



Fot. nr 69



Fot. nr 70



Fot. nr 71



Fot. nr 72



Fot. nr 73



Fot. nr 74



Fot. nr 75



Fot. nr 76



Fot. nr 77



Fot. nr 78

*Dokument wystawiony elektronicznie, wa ny bez podpisu*