

Nr zlecenia: 62/06/03/2025/PKO LEASING REMARKETING

z dnia: 2025/03/06

Zleceniodawca:

PKO Leasing
ul. wi tokrzyska 36
00-116 Warszawa

Rzeczoznawca:

Piotr Bałazi ski/ zatw. przez Pion Weryfikacji eRzeczoznawcy



P o g l d o w y R a p o r t S t a n u T e c h n i c z n e g o

Zadanie: Ocena stanu technicznego i okre lenie warto ci rynkowej pojazdu

DANE IDENTYFIKACYJNE POJAZDU

Dane: [C] III-2025

Rodzaj pojazdu: Ci gnik samochodowy	VIN: XLRTEH4300G039760
Marka: DAF	Nr rejestracyjny: ZK1434G
Model pojazdu: XF 460 E6 21.0t	Nr Info-Ekspert: 214-02298
Wersja: FT Super Space Cab	Rok produkcji: 2014

Data pierwszej rejestracji	2014/09/05
Data wa no ci badania technicznego	2025/04/26
Rodzaj zabudowy	ci gnik siodłowy z kabin dług
Rodzaj kabiny	wielkopojemna (odchylana)
Dop. masa całk.	20500 kg*
Liczba osi / Rodzaj nap du / Skrzynia biegów	2 / 4x2 / manualna
Zawieszenie osi przedniej / tylnej / Rozstaw osi	resory / poduszki / 3800 mm
Jednostka nap dowy	z zapłonem samoczynnym
Pojemno / Moc silnika	12902 ccm / 340kW (462KM)
Doładowanie	Turbosp. z chłodn. powietrza
Liczba cylindrów / Układ cylindrów	6 / rz dowy
Norma spalin	E6
Kolor powłoki lakierowej kabiny	Biały 2-warstwowy typu uni

WYPOSA ENIE STANDARDOWE

L.p. Nazwa elementu wyposażenia	L.p. Nazwa elementu wyposażenia
1 ABS - system zapobiegaj cy blokowaniu kół	13 Osłona chłodnicy w kolorze nadwozia
2 Dach regulowany elektrycznie	14 Przygotowanie do monta u radia
3 Drzwi prawe otwierane przyciskiem na desce rozdzielczej	15 Szyby przyciemniane
4 Fotel kierowcy zawieszony pneumatycznie	16 Szyby regulowane elektrycznie
5 Immobilizer	17 wiatła p/mgienne przednie
6 Kabina zawieszona mechanicznie	18 Tachograf elektroniczny
7 Klimatyzacja	19 Tempomat

8	Le anka dolna	20	Wspomaganie układu kierowniczego
9	Le anka górna	21	Wy wietlacz wielofunkcyjny
10	Lusterka zewn trzne w kolorze nadwozia	22	Zamek centralny
11	Nagrzewnica powietrza kabiny	23	Zderzak stalowy
12	Ogrzewanie niezale ne		

L.p. Nazwa pakietu / elementu pakietu wyposa enia standardowego

- 1 Lusterka zewn trzne podgrzewane i regulowane elektrycznie
Lusterka zewn trzne regulowane elektrycznie
Lusterka zewn trzne podgrzewane elektrycznie
- 2 Reflektory adaptacyjne z do wietlaniem łuków
Reflektory adaptacyjne
Reflektory z do wietlaniem łuków

OPIS ZAMONTOWANEGO W POJE DZIE OGUMIENIA

Koło	Marka, typ	Bie nik [mm]
Przednie lewe:	*MICHELIN 315/70 R22.5 XMULTIWAY3D	2,0
Przednie prawe:	*MICHELIN 315/70 R22.5 XMULTIWAY3D	2,0
Tylne LZ:	*CONTINENTAL 315/70 R22.54 HYBRID HD3	2,0
Tylne LW:	*CONTINENTAL 315/70 R22.54 HYBRID HD3	2,0
Tylne PZ:	*CONTINENTAL 315/70 R22.54 HYBRID HD3	2,0
Tylne PW:	*CONTINENTAL 315/70 R22.54 HYBRID HD3	2,0

KOREKTY WARTO CI POJAZDU

KOREKTA ZA PIERWSZ REJESTRACJ	(+)
KOREKTA ZA PRZEBIEG	(-)
KOREKTY RÓ NE:	
Stan utrzymania i dbała o pojazd	(-)
Weryfikacja serwisowa	(-)
KOREKTY RÓ NE RAZEM	(-)
KOREKTA ZA OGUMIENIE	(-)

UWAGI RZECZOZNAWCY DOTYCZ CE WYCENY

Warto bazowa pojazdu ustalona na podstawie ofert na pojazdy podobne.

Dokonano sprawdzenia historii pojazdu w bazie CEPiK.

Nie weryfikowano gwarancji, statusu pakietów serwisowych i kompletno ci w zakresie osprz tu dodatkowego, z którym przedmiot był zamówiony.

Nie udost pniono specyfikacji wyposa enia fabrycznego wycenianego pojazdu. Maj c na uwadze powy sze wyposa enie zostało ustalone na podstawie ogl dzin z natury. Aby ustali specyfikacje fabryczna wyposa enia nale y zwróci si do dealera. Nie mo na wykluczy , e mog wyst powa ró nice w wyposa eniu.

Ogl dziny wykonywał:

Wycena wykonana: Piotr Bałazi ski

Uwaga:

Rzeczoznawca dokonał ogl dzin pojazdu w warunkach parkingowych, co mogło ograniczy pełn ocen jego stanu technicznego. Dodatkowo, je eli jazda próbna została przeprowadzona (informacje w tre ci raportu), to wykonano j w warunkach parkingowych, z niewielk pr dko ci , co mo e nie odzwierciedla pełnych warunków eksploatacyjnych. Istnieje mo liwo , e w innych okoliczno ciach ujawni si dodatkowe uszkodzenia lub usterki, których nie mo na było wykry podczas obecnych ogl dzin.

Zalecamy zatem skorzystanie z mo liwo ci ogl dzin pojazdu we własnym zakresie lub w Autoryzowanej Stacji Obsługi danej marki, co pozwoli na pełniejsz weryfikacj stanu technicznego pojazdu przed udziałem w aukcji.

Pomimo podł czenia zewn trznego ródła zasilania brak mo liwo ci odczytania przebiegu

W dniu 26-04-2024 podczas okresowego badania technicznego przebieg pojazdu wynosił 1 193 646 km

OPIS STANU TECHNICZNEGO ZESPOŁÓW POJAZDU



KABINA KIEROWCY - Szkielet i poszycia zewn trzne

L.p.	Nazwa elementu	L / P	Rodzaj uszkodzenia	Opis	Fot. nr
1	Pokrywa przednia			Brak mo liwo ci otwarcia	
2	Próg	L	Widoczne lady nieprofesjonalnej naprawy blacharsko-lakierniczej	Ogniska korozji ze sp cherzeniami powłoki lakierowej	
3	Próg	P	Widoczne lady nieprofesjonalnej naprawy blacharsko-lakierniczej	Ogniska korozji ze sp cherzeniami powłoki lakierowej	
4	ciana boczna tylna	L	Ogniska korozji ze sp cherzeniami powłoki lakierowej		
5	ciana boczna tylna	P	Ogniska korozji ze sp cherzeniami powłoki lakierowej		
6	ciana tylna		Widoczne lady nieprofesjonalnej naprawy blacharsko-lakierniczej	Ogniska korozji ze sp cherzeniami powłoki lakierowej	

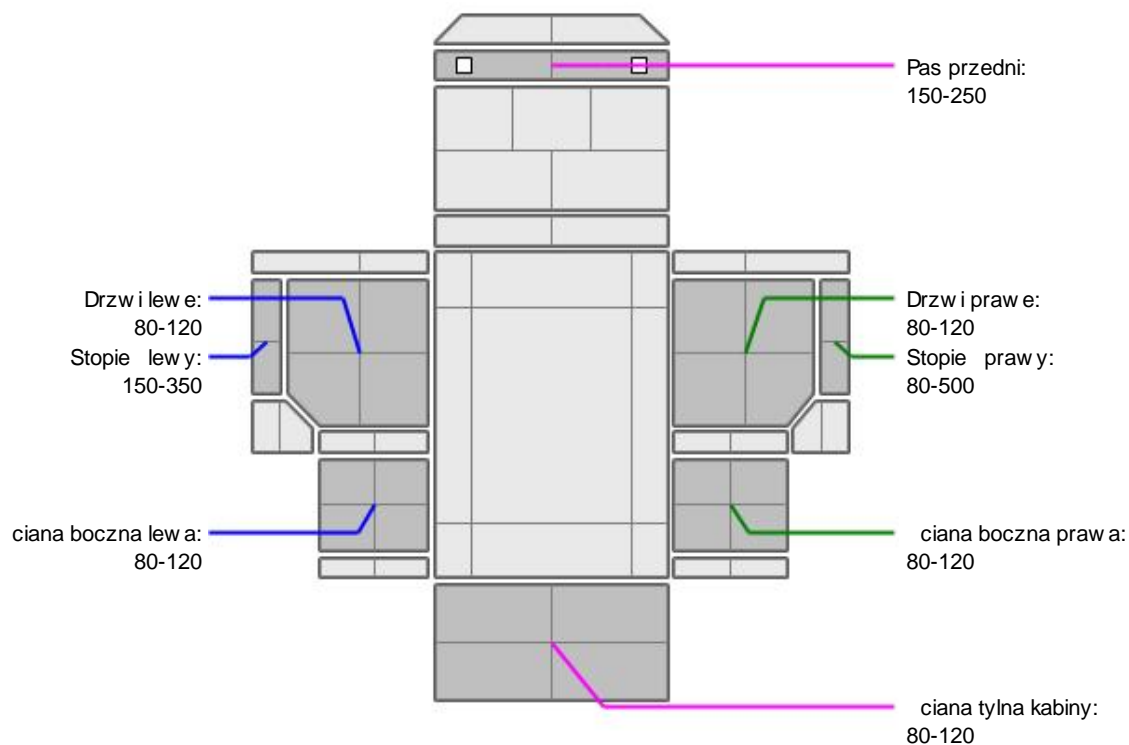
Pojazd w trakcie ogl dzin zabrudzony, mo liwo wykrycia dodatkowych uszkodze po umyciu.

Na pozostałych elementach oblachowania bryły nadwozia stwierdzono równie typowe dla jego okresu eksploatacji uszkodzenia powłoki lakierowej (zarysowania, odpryski, itp.).

Szczegółowy stan pojazdu zobrazowany w dokumentacji zdj ciowej.



KABINA KIEROWCY – Opis powłoki lakierowej



L.p.	Nazwa elementu	L / P	Grubość powłoki [µm]	Opis
1	Pas przedni		150-250	
2	Drzwi	L	80-120	
3	Stopie	L	150-350	
4	ciana boczna	L	80-120	
5	Drzwi	P	80-120	
6	Stopie	P	80-500	
7	ciana boczna	P	80-120	
8	ciana tylna kabiny		80-120	

Podane przedziały grubości powłoki lakierowej, dotyczą punktów pomiarowych. Nie mogą być traktowane jako gwarancja, że grubość powłoki lakierowej w innych punktach nie wykracza poza te przedziały. Pomiar powłoki lakierowej został wykonany urządzeniem bezdźwiękowym w posiadaniu rzeczoznawcy. Pomiar wykonany innym przyrządem może się różnić.



WYPOSAŻENIE ZEWNĘTRZNE

L.p.	Nazwa elementu	L / P	Rodzaj uszkodzenia	Opis	Fot. nr
1	Zderzak przedni		Zarysowany, wgniecenia		
2	Krata wlotu powietrza		Pęknięcia	Brak za lepki	
3	Reflektor	P	Reflektor pęknięty wewnątrz	Ramka reflektora pęknięta	
4	wiatła p/mgienne przednie	P	Brak		
5	Obudowa lusterka bocznego	L	Zarysowana		

6	Obudowa lusterka bocznego	P	Zarysowana		
7	Szyba przednia		Odpryski warstwy zewn trznej		
8	Siodło poł czenia z naczep		Ogniska korozji powierzchniowej		
9	Nadkole tylne	L	Brak	Cz tylna p kni ta	
10	Nadkole tylne	P	Brak		
11	Zbiornik paliwa	L	Osprz t niekompletny		
12	Zbiornik paliwa	P	Osprz t niekompletny		
13	Podest rodkowy		Zdeformowany		



KABINA KIEROWCY – Wyposa enie wewn trzne

L.p.	Nazwa elementu	L / P	Rodzaj uszkodzenia	Opis	Fot. nr
1	Fotel przedni	L	Zabrudzony		
2	Fotel przedni	P	Zabrudzony		
3	Poszycie tapicerskie drzwi bocznych	L	Wytarte		
4	Poszycie tapicerskie drzwi bocznych	P	Wytarte		

We wn trzu panuje silny i nieprzyjemny zapach

Brak szuflady z lodówk

Wykładziny wewn trzne kabiny zabrudzone, zamki szafek górnych niekompletne

Widoczne ludy demonta u we wn trzu

Istnieje mo liwo wykrycia dodatkowych braków wyposa enia i elementów wn trza po uruchomieniu pojazdu

Wn trze pojazdu nosi typowe dla jego okresu eksploatacji zabrudzenia oraz zu ycie wszystkich elementów.



SILNIK z osprz tem, układem paliwowym i wydechowym

ruby mocuj ce wał nap dowy do skrzyni biegów niekompletne

Wykryto ludy wycieków płynów eksploatacyjnych



UKŁAD NAP DOWY

L.p.	Nazwa elementu	Rodzaj uszkodzenia	Opis	Fot. nr
1	Most nap dowy tylny		Widoczne ludy spawania obudowy	



RAMA

Rama z zarysowaniami i ogniskami korozji w cz ci tylnej



ZAWIESZENIE I KOŁA

L.p.	Nazwa elementu	L / P	Rodzaj uszkodzenia	Opis	Fot. nr
1	Opona koła przedniego	L	Przeci ty bok opony. Nierównomierne zu ycie bieżnika		
2	Opona koła przedniego	P	Nierównomierne zu ycie bieżnika		
3	Opona koła tylnego	L	Nierównomierne zu ycie bieżnika, p kni cia rze by bieżnika		
4	Opona koła tylnego	P	Nierównomierne zu ycie bieżnika, p kni cia rze by bieżnika		

Przed rozpoczęciem ponownej eksploatacji zaleca się wymianę ogumienia



UKŁAD KIEROWNICZY

L.p.	Nazwa elementu	L / P	Rodzaj uszkodzenia	Opis	Fot. nr
1	Koło kierownicy		Wytarte		

JAZDA KONTROLNA

Wykryto wycieki płynów w okolicach pompy układu podnoszenia kabiny
Pomimo podłączenia zewnętrznego źródła zasilania brak możliwości uruchomienia silnika
Ustalenie wszystkich uszkodzeń, wad i braków w ukończeniu pojazdu nie jest możliwe w warunkach parkingowych, konieczna weryfikacja w warunkach warsztatowych. Warunki w jakich przeprowadzono oględziny pojazdu uniemożliwiają dokładne określenie jego sprawności oraz kompletności.

DOKUMENTY I KOMPLETACJA POJAZDU

- | | | |
|---|------------------------|-----------------|
| 1 | Kluczyki (ilość sztuk) | Okazano 1 sztuk |
| 2 | Dowód rejestracyjny | TAK |

Pole numeru VIN wybitego na ramie trwale zabrudzone z ogniskami korozji, początek numeru VIN nieczytelny.
Dokumenty okazane do pojazdu sklejone i porozrywane

POZOSTAŁE INFORMACJE

- Pochodzenie pojazdu**
Krajowy
- Weryfikacja prawdziwości danych obiektu**
Numer VIN tabliczki znamionowej zgodny z dowodem rejestracyjnym
- Weryfikacja odczytanego stanu drogomierza**
Nie odczytano

Zastrzeżenia ograniczające opinię

Ü Zawarte w niniejszej Ocenie/Raporcie informacje (w tym dotyczące wyposażenia) służy jedynie ogólnym celom informacyjnym. Ocena/Raport nie może być zatem traktowana jako oferta w rozumieniu przepisów Kodeksu Cywilnego oraz opisu towaru ani zapewnienia w rozumieniu art. 4 Ustawy z dnia 27 lipca 2002 roku o szczególnych warunkach sprzedaży konsumenckiej.

Ü Ocena/Raport została sporządzona w celu ustalenia istnienia albo nieistnienia uszkodzeń nieakceptowalnych podczas wykonania umowy korzystania z samochodu lub innych okoliczności uzgodnionych w zleceniu. Ocena/Raport nie obejmuje typowych uszkodzeń wynikających z eksploatacji samochodu oraz jego standardowego użytkowania.

Ü Jeżeli chcesz traktować ten dokument jako źródło wiedzy o samochodzie przy jego zakupie, czynisz to na własną odpowiedzialność. Rzeczoznawca Sp. z o.o. nie ponosi odpowiedzialności za takie użycie tej Oceny/Raporcie.

Ü Niniejsza wycena służy wyłącznie do oszacowania wartości rynkowej przedmiotu wyceny i nie może być wykorzystywana do żadnego innego celu, niż wymieniony powyżej. W szczególności wycena nie może stanowić podstawy do oceny cech i stanu wycenianego obiektu przy jego zakupie.

Ü Rzeczoznawca nie bierze na siebie odpowiedzialności za wady ukryte (prawne i fizyczne) oraz ewentualne skutki wynikające z dalszego użytkowania przedmiotu wyceny, a także za skutki wykorzystania samej wyceny.

Ü Powyższa wycena nie jest ekspertyzą stanu technicznego przedmiotu wyceny i za taką nie może być uznawana, w szczególności nie może być traktowana jako gwarancja sprzedaży przedmiotu wyceny za oszacowaną wartość.

Ü Wycenę przeprowadzono w oparciu o dostarczoną dokumentację oraz badanie organoleptyczne wycenianego obiektu. Nie prowadzono badań diagnostycznych oraz weryfikacji warsztatowej przedmiotu wyceny.

Ü Nie stwierdzono dodatkowych niesprawności i/lub uszkodzeń i/lub braków w zakresie możliwości do ustalenia w warunkach oględzin tj. bez dostępu do spodu pojazdu, specjalistycznego sprzętu diagnostycznego, jazdy próbnej wykonanej w warunkach drogowych z obciążeniem.

Ü Rzeczoznawca podczas oględzin poza warszatem nie jest w stanie stwierdzić wypadkowej przeszłości pojazdu. W przypadku podwyższonych wartości pomiarów powłoki lakierowej, konieczna jest ekspertyza w warunkach warsztatowych.

Ü Rok produkcji pojazdu - nie weryfikowano. Przyjeto w oparciu o dane przekazane przez Zleceniodawcę.

Ü Niniejsza wycena nie może być publikowana w całości w jakimkolwiek dokumencie bez zgody wykonawców i bez uzgodnienia z nimi formy i treści takiej publikacji. Zakaz publikacji nie dotyczy posługiwania się wycenami w umowach cywilno-prawnych zawieranych przez zleceniodawcę i dotyczy tych przedmiotów

Ü Przed odbiorem pojazdu, kupujący zobowiązany jest do konfrontacji rzeczywistego stanu z informacjami zawartymi w wycenie. Odbiór przedmiotu jest równoznaczny ze zrzeczeniem się wszelkich roszczeń, co do stanu technicznego.

Ü Nie badano poprawności i/lub budowy numerów identyfikacyjnych/seryjnych obiektu oraz nie weryfikowano prawdziwości danych obiektu.

Ü Niniejsza wycena nie może być traktowana jako gwarancja sprzedaży przedmiotu wyceny za oszacowaną wartość.

Ü W przypadku ujawnienia dodatkowych informacji dotyczących przedmiotowego pojazdu, niedostępnych w czasie wykonywania niniejszej opinii, zaprezentowane stanowisko może ulec zmianie.

Ü W opinii założono, że nie wykryto żadnych faktów, które mogłyby istotnie wpływać na wartość wycenionego pojazdu, jeżeli w opisie pojazdu nie widnieje inaczej.

Ü Rzeczoznawca nie ponosi odpowiedzialności za ewentualne błędy wynikające z przedstawionych informacji otrzymanych od użytkownika/sprzedawcy/zamawiacza wyceny, jeżeli brak podstaw do kwestionowania ich zgodności ze stanem rzeczywistym lub te ustalenie stanu rzeczywistego przez rzeczoznawcę było niemożliwe lub znacznie utrudnione.

Ü Wyposażenie standardowe wg. Info - Ekspert/Eurotax. Rzeczoznawca nie ponosi odpowiedzialności za ewentualne błędy programu. Opis stanu technicznego pojazdu jest ważny na dzień oględzin. Rzeczoznawca nie bierze odpowiedzialności za zmiany stanu pojazdu wynikające z dalszej eksploatacji lub postoju (np. uszkodzenie akumulatora, powłoki lub powstanie ognisk korozji, uszkodzenie układu hamulcowego, itp.)

Ü Jeżeli elementy jednostki napędowej, układu przeniesienia napędu itp., są rozmontowane, rzeczoznawca nie weryfikuje kompletności poszczególnych układów. Możliwość wystąpienia braków w kompletacji (np. ze względu na wykorzystanie unieruchomionego pojazdu jako „dawcy części”).

Ü Nie weryfikowano odczytanego stanu drogomierza z zapisami w urzędzeniach elektronicznych pojazdu.

Ü W przypadku pojazdów z niesprawnym akumulatorem lub bez niego - podłączenie sprawnego akumulatora nie gwarantuje sprawności technicznej pojazdów

Ü Ustalenie wszystkich uszkodzeń, wad i braków w ukończeniu pojazdu nie jest możliwe w warunkach parkingowych, konieczna weryfikacja w warunkach warsztatowych. Warunki w jakich przeprowadzono oględziny pojazdu uniemożliwiają dokładne określenie jego sprawności oraz kompletności.

Dokument wystawiony elektronicznie, ważny bez podpisu

DOKUMENTACJA FOTOGRAFICZNA



Fot. nr 1



Fot. nr 2



Fot. nr 3



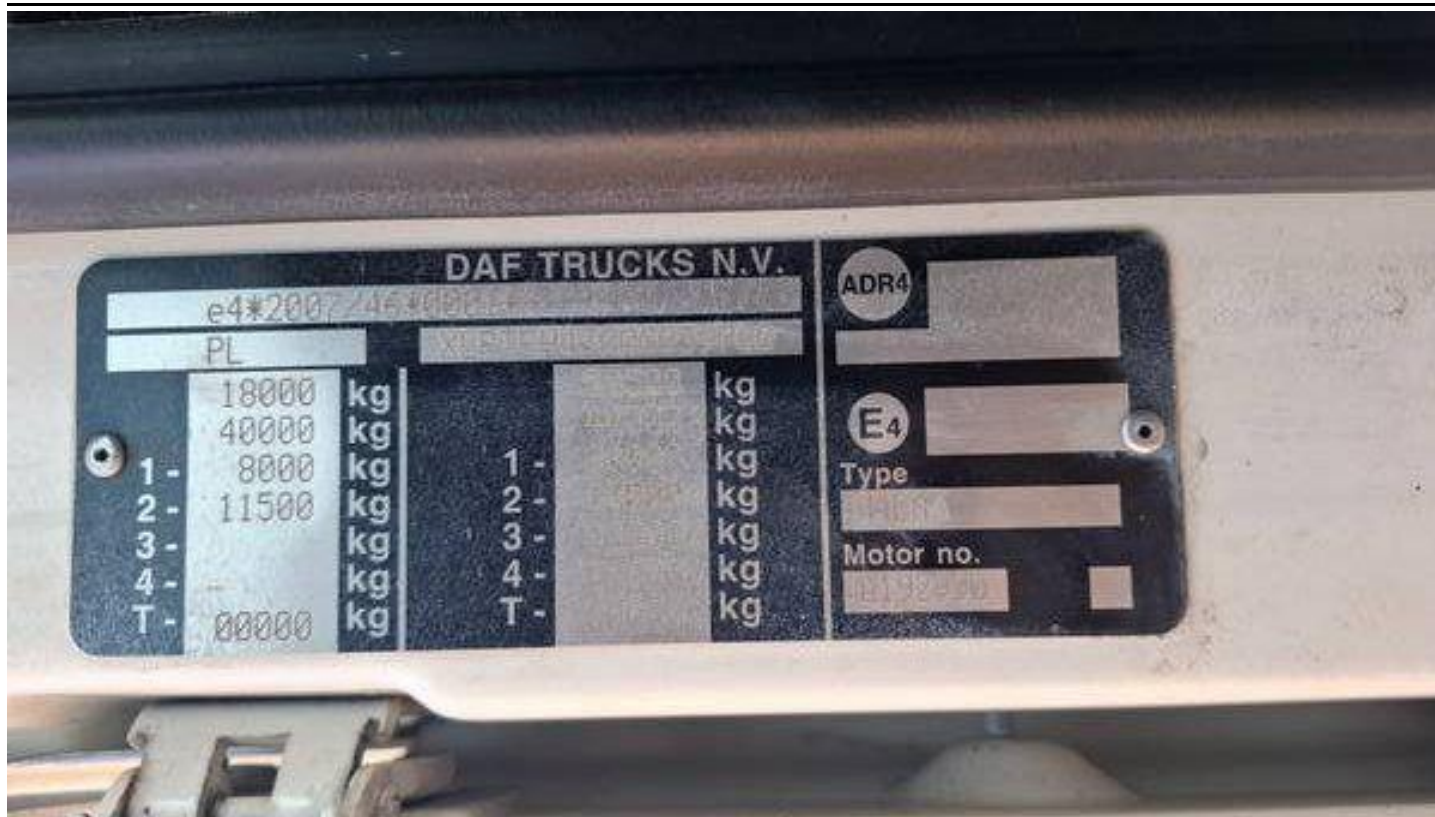
Fot. nr 4



Fot. nr 5



Fot. nr 6



Fot. nr 7



Fot. nr 8



Fot. nr 9



Fot. nr 10



Fot. nr 11



Fot. nr 12



Fot. nr 13



Fot. nr 14



Fot. nr 15



Fot. nr 16



Fot. nr 17



Fot. nr 18



Fot. nr 19



Fot. nr 20



Fot. nr 21



Fot. nr 22



Fot. nr 23



Fot. nr 24



Fot. nr 25



Fot. nr 26



Fot. nr 27



Fot. nr 28



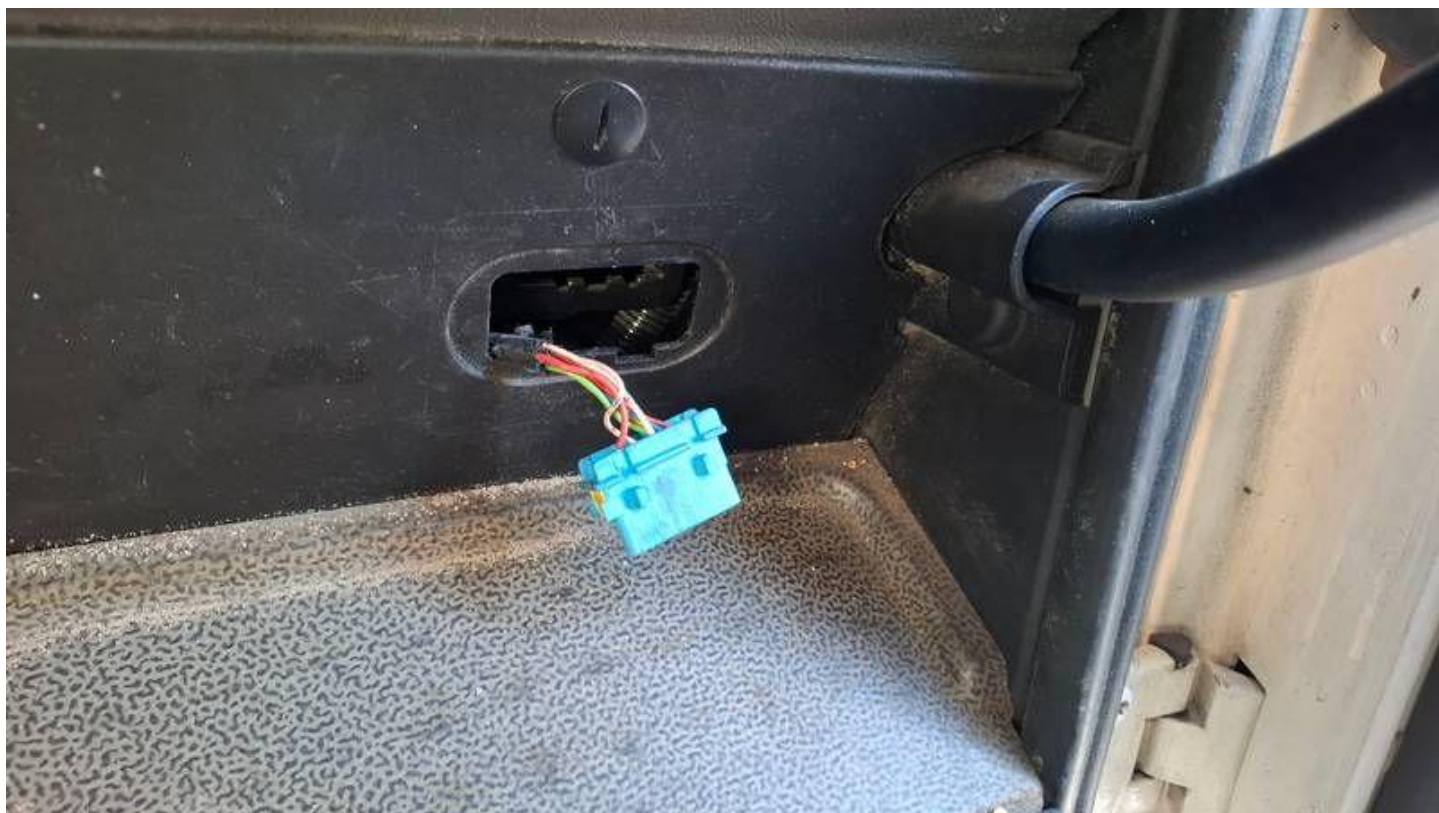
Fot. nr 29



Fot. nr 30



Fot. nr 31



Fot. nr 32



Fot. nr 33



Fot. nr 34



Fot. nr 35



Fot. nr 36



Fot. nr 37



Fot. nr 38



Fot. nr 39



Fot. nr 40



Fot. nr 41



Fot. nr 42



Fot. nr 43



Fot. nr 44



Fot. nr 45



Fot. nr 46



Fot. nr 47



Fot. nr 48



Fot. nr 49



Fot. nr 50



Fot. nr 51



Fot. nr 52



Fot. nr 53



Fot. nr 54



Fot. nr 55



Fot. nr 56



Fot. nr 57



Fot. nr 58



Fot. nr 59



Fot. nr 60



Fot. nr 61



Fot. nr 62



Fot. nr 63



Fot. nr 64



Fot. nr 65



Fot. nr 66



Fot. nr 67



Fot. nr 68



Fot. nr 69



Fot. nr 70



Fot. nr 71



Fot. nr 72



Fot. nr 73



Fot. nr 74



Fot. nr 75



Fot. nr 76



Fot. nr 77



Fot. nr 78



Fot. nr 79



Fot. nr 80



Fot. nr 81



Fot. nr 82



Fot. nr 83



Fot. nr 84



Fot. nr 85



Fot. nr 86



Fot. nr 87



Fot. nr 88



Fot. nr 89



Fot. nr 90



Fot. nr 91



Fot. nr 92



Fot. nr 93



Fot. nr 94



Fot. nr 95



Fot. nr 96



Fot. nr 97



Fot. nr 98



Fot. nr 99



Fot. nr 100



Fot. nr 101



Fot. nr 102

Dokument wystawiony elektronicznie, wa ny bez podpisu