

DEKRA's commission No. : PKOL(W)/LODZ/79505/24/10/14  
commission/ damage No. : 20/042185  
Date of commission: 14-10-2024

**DEKRA Poland - Headquarters**  
02-673 Warszawa, ul. Konstruktorska 12A

**Client :**

PKO Leasing SA  
Świętokrzyska 36  
00-116 Warszawa

**Expert:**

**Kacper Sosnowski (NEW)**  
DEKRA Polska - współpraca O/Warszawa  
**mgr inż. Andrzej Szymkowiak**  
DEKRA Polska - O. Wrocław

**NOTE:**

Due to the use of the document it was removed from it any information relating to the value of the vehicle, the price of equipment, adjustments, etc..

**Vehicle data**

|                              |  |
|------------------------------|--|
| Group of objects (Eurotax)   | jeeps  |
| EC code (Eurotax)            | 0128261  |
| Manufacturer                 | PORSCHE  |
| Model                        | Cayenne III 17-23  |
| Type / version               | Cayenne  |
| Body type                    | KOM  |
| Number of doors / seats      | 5/5  |
| Curb weight [kg]             | 2060   |
| Gross vehicle weight [kg]    | 2830   |
| Wheelbase 1/2                | 2895   |
| Engine type                  | spark ignition   |
| Supercompression             | turbocompressor with intercooler                           |
| Pollution reduction system   | three-way catalytic converter                              |
| Engine capacity [ccm]        | 2995   |
| Engine Power [hp/kW]         | 340/250  |
| Gearbox                      | automatic 8- gear  |
| Registration /record No.     | NO1757W  |
| VIN / serial number          | WP1ZZZ9YZKDA03300  |
| Date of first registration   | 08-06-2018   |
| Date of first reg. in Poland | 31-01-2020   |
| Date of next. tech. test     | 10-11-2023   |
| Year of manufacture          | 2018 (year has been verified with the manufacturer's base) |
| Readout [km]                 | 185 244 (read)   |
| Body color / type of coating | gray/METALIK   |

Tyres

| axle  | Wheel | Manufacturer, type       | Size            | Measured profile |
|-------|-------|--------------------------|-----------------|------------------|
| Front | right | Pirelli, P-ZERO          | 275/40 R21 107Y | 4,0 mm           |
|       | left  | Pirelli, P-ZERO          | 275/40 R21 107Y | 3,0 mm           |
| back  | right | Pirelli, SCORPION WINTER | 305/35 R21 109V | 2,0 mm           |
|       | left  | Pirelli, SCORPION WINTER | 305/35 R21 109V | 3,0 mm           |

Standard equipment by Eurotax

- |   |  |
|---|--|
| 1. Alarm  | 30. LED rear lights  |
| 2. Antilock-Brake-System (ABS)  | 31. Light Alloy wheels 19"   |
| 3. Automated High-beam assist, Follow me home   | 32. Multi functional steering wheel, Sports steering wheel, Steering wheel with gear-switches  |
| 4. Automatic limited slip differential  | 33. Other  |
| 5. Bord entertainment: other accessories, Radio preparation   | 34. Other  |
| 6. CD-player, DVD-player, Navigation system, On board monitor, Radio  | 35. Other  |
| 7. Cabin air filter   | 36. Other  |
| 8. Child seat fixation  | 37. Other  |
| 9. Child seat(s)  | 38. Other  |
| 10. Cruise control  | 39. Other  |
| 11. Door mirror(s) electrically adjustable in general   | 40. Park Assistant, Park Distance Control front, Park Distance Control rear  |
| 12. Door mirrors electrically foldable  | 41. Passenger knee airbag  |
| 13. Door mirrors heated   | 42. Power steering   |
| 14. Driver airbag, Head airbags front, Passenger airbag, Side airbag driver, Side airbag driver and passenger | 43. Pre-Crash System   |
| 15. Driver knee airbag  | 44. Pre-Crash System   |
| 16. Driver seat electrically adjustable, Passenger seat electrically adjustable                               | 45. Rain sensor  |
| 17. Dualzone automatic climate control  | 46. Remote controlled central locking  |
| 18. ESP (Electronical Stabilizing Program)  | 47. Roll over protection system  |
| 19. Electric tailgate   | 48. Seatbelt pretensioner front, Seatbelt pretensioner rear, Seatbelts vertically adjustable front, Seatbelts vertically adjustable rear |
| 20. Electric tailgate, Rear spoiler   | 49. Start/Stop system  |
| 21. Engine Brake  | 50. Storage facilities in general  |
| 22. Exterior design: other  | 51. Textile upholstery   |
| 23. Exterior design: other  | 52. Third braking light  |
| 24. Extra power outlet, USB in  | 53. Traction control   |
| 25. Hill descent control  | 54. Tyre pressure control (RDC)  |
| 26. Keyless go  | 55. Uni-Lackierung   |
| 27. LED Daytime running lights  | 56. Vehicle immobilizer  |
| 28. LED front dim light   | 57. {System stabilizacji ciagnionej przyczepy}   |
| 29. LED front dim light   |  |

Dealer's equipment (selected items)

- |   |   |
|---|---|
| 1. Active body control, Hydro pneumatic suspension  | - |
| 2. Adaptive Cruise Control  | - |
| 3. Automatic climate control  | - |
| 4. Door mirrors autodimming, Rear-view mirror autodimming                                     | - |
| 5. Exterior design: other   | - |
| 6. Glass sunroof fixed  | - |
| 7. Heated seat driver, Heated seat passenger, Rear seat heating                               | - |
| 8. Leather upholstery   | - |
| 9. Light Alloy wheels over 21"  | - |
| 10. Memory seat   | - |
| 11. Metallic paint  | - |
| 12. Park Assistant, Park Distance Control front, Park Distance Control rear, Rear view camera | - |
| 13. Soundsystem   | - |
| 14. Sunblind rear side door electric  | - |
| 15. Tinted rear windows   | - |

**Base value of the vehicle**

Base value of the vehicle by Eurotax (net) ..... -

**Corrections**First registrationMileageEquipmentTyresOther

The validity of the technical examination ..... -  
State of the vehicle ..... -  
Current market situation ..... -  
Earlier repairs ..... -  
Stwierdzone braki, uszkodzenia (szacunkowo) ..... -  
Weryfikacja serwisowa ..... -  
Historia pojazdu ..... -

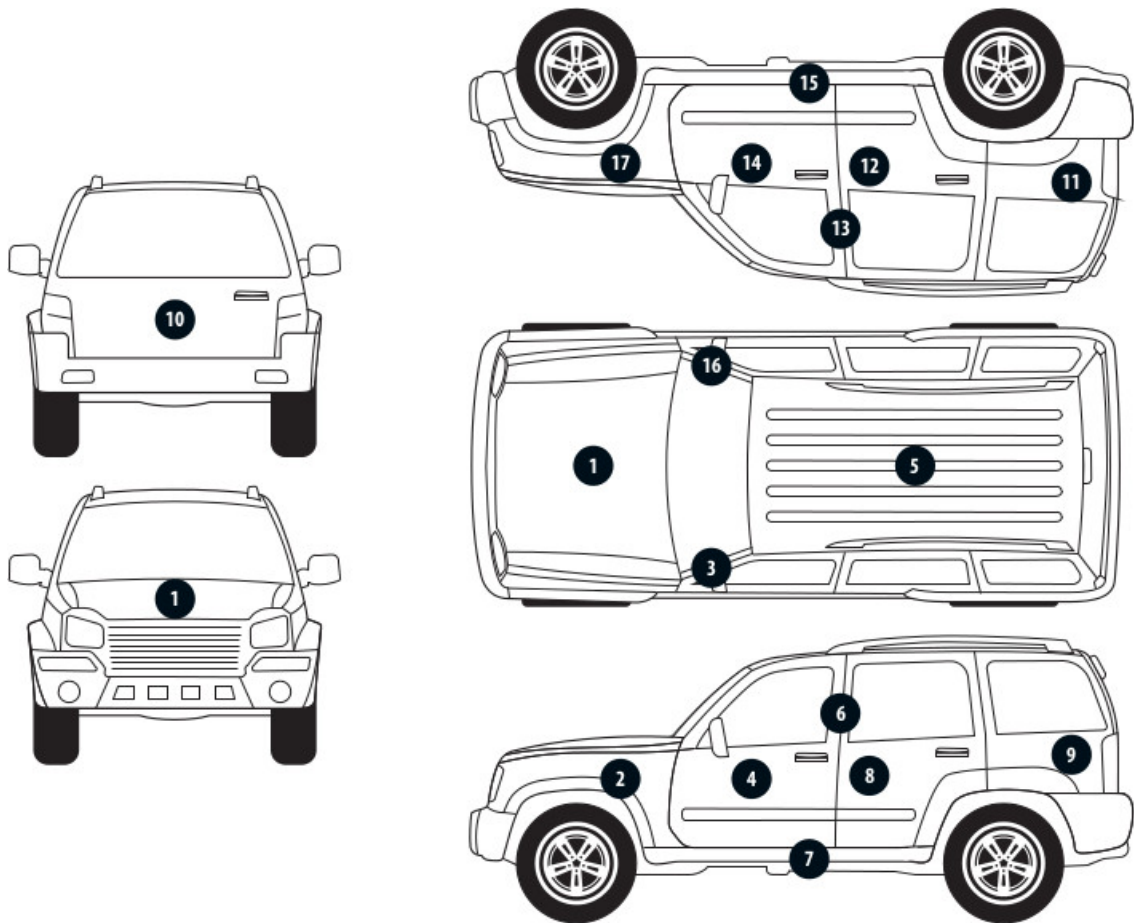
Above figure was estimated on the basis of price quotations of used cars on the Polish market Eurotax (database number 10-2024 POL) with regard to technical and market parameters affecting the value of the vehicle.

Basic print without information about the vehicle's value - duey to use of the document any information relating to the value of the vehicle, the price of equipment, adjustments, etc.. were removed

Date: 23-10-2024

DEKRA's expert:  
Kacper Sosnowski (NEW)  
mgr inż. Andrzej Szymkowiak**Document issued electronically valid without signature.**

Measurement of thickness of the vehicle lacquer coating



| No. of controlled item | Controlled item     | Measured range of thickness of the lacquer coat [ $\mu\text{m}$ ] |
|------------------------|---------------------|---|
| 1                      | Front cover         | 150 - 500   |
| 2                      | Left front fender   | 150 - 500   |
| 3                      | Left front pillar   | 150 - 300   |
| 4                      | Left front wall     | 150 - 300   |
| 5                      | Roof                | 150 - 300   |
| 6                      | Left middle pillar  | to 150  |
| 7                      | Left side sill      | to 150  |
| 8                      | Left rear wall      | 150 - 300   |
| 9                      | Left side wall      | 150 - 300   |
| 10                     | Cover/tailgate      | 150 - 500   |
| 11                     | Side right wall     | 150 - 300   |
| 12                     | Rear right door     | 150 - 300   |
| 13                     | Middle right pillar | to 150  |
| 14                     | Front right door    | 150 - 300   |
| 15                     | Right side sill     | to 150  |
| 16                     | Right front pillar  | 150 - 300   |
| 17                     | Right front fender  | 150 - 500   |

Description of the technical condition

A detailed description of the technical condition contains in Description of the technical condition attached to following expertise.

General comments - regarding valuation**Vehicle documents**

Presented the following documents of the vehicle:  
kserokopia tymczasowego dowodu rejestracyjnego  
During the inspection the service book of the vehicle was not provided.

**Information concerning the origin of the vehicle**

The vehicle imported individually from EU

**Additional comments on the car:**

Not applicable.

**Test drive**

Test drive of the vehicle was conducted. Test drive in the full extent is not possible. Comment below:  
pojazd udostępniono w warunkach parkingowych

**Checking of the correctness and / or construction of identification / serial numbers of the object:**

Not tested

**Verification of the accuracy of the object data, including year of production, and other.**

Not conducted - adopted according to the documents presented and indicated sources.

**Anti-theft protection**

fabryczne

- The read odometer status has not been verified with records in electronic equipment of the vehicle.
- This expertise is used exclusively to estimate the market value of the item pricing and can not be used for any purpose other than those mentioned above.
- An expert assumes no responsibility for hidden defects (legal and physical) and the possible consequences arising from the continuing use of the subject of valuation, and for the consequences of using the same valuation.
- The above pricing is not an expertise of the technical condition of the subject of valuation and as such can not be considered, in particular, can not be treated as a guarantee for the sales subject of the valuation for estimated value.
- This evaluation may not be published as whole in any document without consent of its executors and without their consent as to the form and contents of such publication.
- The evaluation has been carried out basing on delivered documentation and organoleptic examination of the assessed object. No diagnostic examination has been carried out, nor any workshop verification of the assessed object.
- This expertise has been issued basing on inspection of the assessed object in conditions ruling in its availability location.

Comments to the commission - regarding valuation**Kluczyki**

TAK

1

Expert comments - regarding valuation

Dostarczono ksero pozwolenia czasowego. Aktywna kontrolka ciśnienia w oponach. Aktywna kontrolka silnika. Brak kompresora zestawu naprawczego koła. Informacja o zużytych klockach hamulcowych. Informacja o niezbędnym przeglądzie. Pojazd oklejony folią. Pomiar lakieru wykonany na folii.

Baza danych CEP:

- Odnotowano uszkodzenie pojazdu
- 03.2023 Zgłoszenie kradzieży pojazdu
- 07.2024 Odnalezienie pojazdu lub zakończenie poszukiwań

Restrictive disclaimer - regarding valuation

- W Ocenie/Raporcie uwzględniono niesprawności, uszkodzenia, braki itp., które były możliwe do stwierdzenia organoleptycznego, w warunkach oględzin (z uwzględnieniem: stanu czystości pojazdu, warunków atmosferycznych, oświetlenia itd.) oraz bez weryfikacji serwisowej, bez dostępu do spodu pojazdu, bez specjalistycznego sprzętu diagnostycznego (w tym bez diagnostyki komputerowej), bez jazdy próbnej wykonanej w warunkach drogowych z obciążeniem.
- W ramach Oceny/Raportu nie weryfikowano odczytanego stanu drogomierza z zapisami w urządzeniach elektronicznych pojazdu.
- Rzeczoznawca nie bierze na siebie odpowiedzialności za wady ukryte (prawne i fizyczne) oraz ewentualne skutki wynikające z dalszego użytkowania przedmiotu oceny, a także za skutki wykorzystania samej oceny.
- Podane przedziały grubości powłoki lakierowej, dotyczą punktów pomiarowych. Nie mogą być traktowane jako gwarancja, że grubość powłoki lakierowej w innych punktach nie wykracza poza te przedziały.
- Zawarte w niniejszej Ocenie/Raporcie informacje (w tym dotyczące wyposażenia) służą jedynie ogólnym celom informacyjnym. Ocena/Raport nie może być zatem traktowana jako oferta w rozumieniu przepisów Kodeksu Cywilnego oraz opisu towaru ani zapewnienia w rozumieniu art. 4 Ustawy z dnia 27 lipca 2002 roku o szczególnych warunkach sprzedaży konsumenckiej.
- Niniejsza Ocena/Raport nie jest szczegółową oceną stanu technicznego.

Ocenę/Raport wykonano w kierunku ujawnienia uszkodzeń nieakceptowanych z punktu widzenia właściwego przewodnika zwrotu pojazdu lub innych ustaleń ze Zleceniodawcą. Tym samym Ocena/Raport może nie ujmować typowych zużyć i uszkodzeń eksploatacyjnych.

PHOTOGRAPHIC DOCUMENTATION



**Photo 1.**  
Przekątna przednia lewa



**Photo 2.**  
Przód

PHOTOGRAPHIC DOCUMENTATION



**Photo 3.**  
Przekątna przednia prawa



**Photo 4.**  
Bok prawy z przodu



PHOTOGRAPHIC DOCUMENTATION



**Photo 5.**  
Bok prawy z tyłu



**Photo 6.**  
Przekątna tylna prawa

PHOTOGRAPHIC DOCUMENTATION



**Photo 7.**  
Tył



**Photo 8.**  
Przekątna tylna lewa

PHOTOGRAPHIC DOCUMENTATION



**Photo 9.**  
Bok lewy z tyłu



**Photo 10.**  
Bok lewy z przodu

PHOTOGRAPHIC DOCUMENTATION



**Photo 11.**  
Próg lewy (widok od przodu)



**Photo 12.**  
Próg prawy (widok od przodu)

PHOTOGRAPHIC DOCUMENTATION

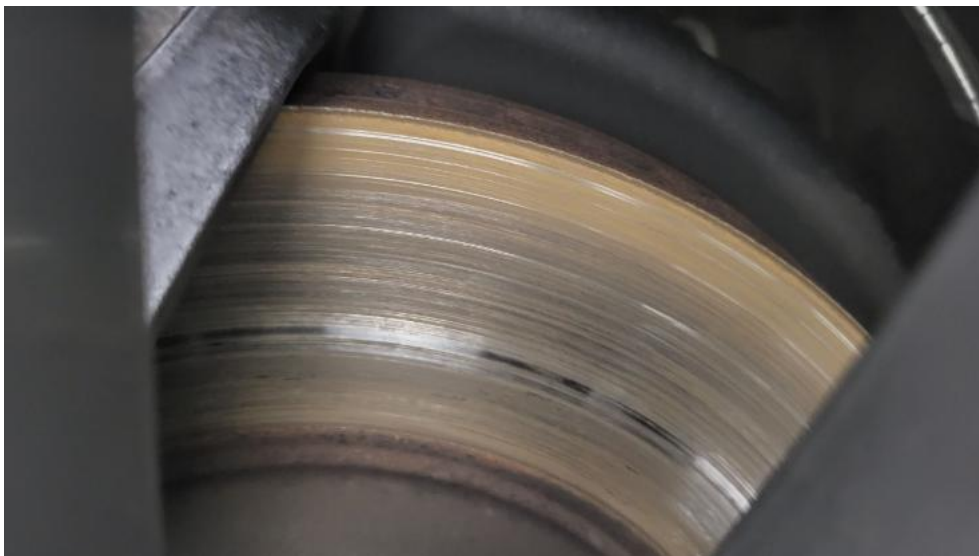


**Photo 13.**  
Spód pojazdu przód



**Photo 14.**  
Spód pojazdu tył

PHOTOGRAPHIC DOCUMENTATION



**Photo 15.**

Tarcza hamulcowa przednia prawa



**Photo 16.**

Tarcza hamulcowa tylna prawa

PHOTOGRAPHIC DOCUMENTATION



**Photo 17.**  
Tarcza hamulcowa tylna lewa



**Photo 18.**  
Tarcza hamulcowa przednia lewa

PHOTOGRAPHIC DOCUMENTATION



**Photo 19.**  
Bagażnik



**Photo 20.**  
Koło zapasowe



PHOTOGRAPHIC DOCUMENTATION



**Photo 21.**  
Komora silnika



**Photo 22.**  
Numer identyfikacyjny

PHOTOGRAPHIC DOCUMENTATION



**Photo 23.**  
Tabliczka znamionowa



**Photo 24.**  
Zestaw wskaźników - przebieg

PHOTOGRAPHIC DOCUMENTATION



**Photo 25.**

Widok przez otwarte drzwi przednie lewe



**Photo 26.**

Kierownica z lewej strony

PHOTOGRAPHIC DOCUMENTATION



**Photo 27.**

Widok przez otwarte drzwi tylne lewe



**Photo 28.**

Widok z tylnej kanapy na deskę rozdz.

PHOTOGRAPHIC DOCUMENTATION



**Photo 29.**  
Konsola środkowa



**Photo 30.**  
Tunel środkowy

PHOTOGRAPHIC DOCUMENTATION



**Photo 31.**  
Kierownica (na wprost)



**Photo 32.**  
Książka serwisowa – dane

PHOTOGRAPHIC DOCUMENTATION



**Photo 33.**  
Książka serwisowa – ostatni przegląd



**Photo 34.**  
Dow. rej. ksero Str. 1

PHOTOGRAPHIC DOCUMENTATION



**Photo 35.**  
Dow. Rej. ksero Str.2 i klucze



**Photo 36.**  
Zdjęcie do protokołu



PHOTOGRAPHIC DOCUMENTATION

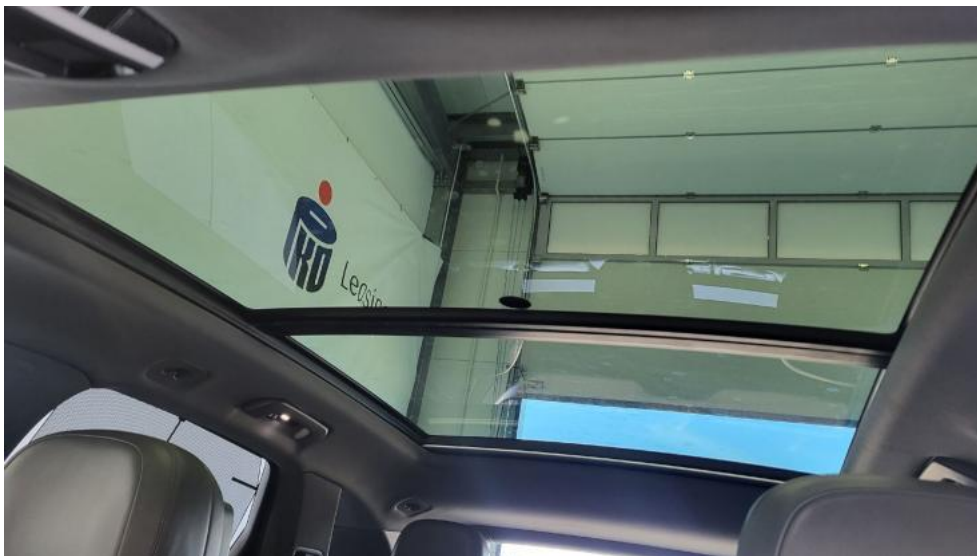


**Photo 37.**  
Zdjęcie do protokołu



**Photo 38.**  
Zdjęcie do protokołu

PHOTOGRAPHIC DOCUMENTATION



**Photo 39.**  
Zdjęcie do protokołu



**Photo 40.**  
Zdjęcie do protokołu

PHOTOGRAPHIC DOCUMENTATION



**Photo 41.**  
Zdjęcie do protokołu



**Photo 42.**  
Zdjęcie do protokołu

PHOTOGRAPHIC DOCUMENTATION



**Photo 43.**

Pokrywa komory silnika - Wgniecenie/odkształcenie 1



**Photo 44.**

Zderzak - Rysa/odprysk 1

PHOTOGRAPHIC DOCUMENTATION



**Photo 45.**  
Zderzak() - Rysa/odprysk 3



**Photo 46.**  
Zderzak - Inne 1

PHOTOGRAPHIC DOCUMENTATION



**Photo 47.**  
Zderzak - Inne 2



**Photo 48.**  
Zderzak() - Inne 3

PHOTOGRAPHIC DOCUMENTATION



**Photo 49.**

Felga aluminiowa przednia P - zdjęcie poglądowe 1



**Photo 50.**

Felga aluminiowa przednia P - Rysa/odprysk 1

PHOTOGRAPHIC DOCUMENTATION



**Photo 51.**  
Felga aluminiowa przednia P - Rysa/odprysk 2



**Photo 52.**  
Opona przednia P - Pęknięcie/rozerwanie 1



PHOTOGRAPHIC DOCUMENTATION



**Photo 53.**

Drzwi przednie P - Rysa/odprysk 1



**Photo 54.**

Drzwi tylne P - zdjęcie poglądowe 1

PHOTOGRAPHIC DOCUMENTATION



**Photo 55.**

Drzwi tylne P - zdjęcie pogładowe 2



**Photo 56.**

Drzwi tylne P - Wgniecenie/odkształcenie 1

PHOTOGRAPHIC DOCUMENTATION



**Photo 57.**  
Drzwi tylne P - Wgniecenie/odkształcenie 2



**Photo 58.**  
Drzwi tylne P() - Wgniecenie/odkształcenie 3

PHOTOGRAPHIC DOCUMENTATION



**Photo 59.**  
Felga aluminiowa tylna P - zdjęcie poglądowe 1



**Photo 60.**  
Felga aluminiowa tylna P - Rysa/odprysk 1

PHOTOGRAPHIC DOCUMENTATION



**Photo 61.**  
Felga aluminiowa tylna P - Rysa/odprysk 2



**Photo 62.**  
Opona tylna P - Pęknięcie/rozerwanie 1

PHOTOGRAPHIC DOCUMENTATION

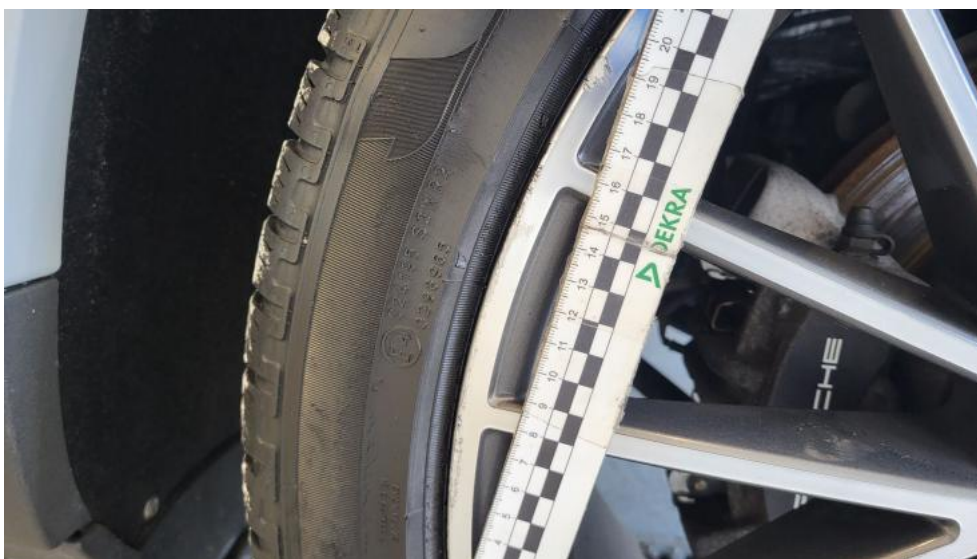


**Photo 63.**  
Opona tylna P - Pęknięcie/rozerwanie 2



**Photo 64.**  
Felga aluminiowa tylna L - zdjęcie poglądowe 1

PHOTOGRAPHIC DOCUMENTATION



**Photo 65.**  
Felga aluminiowa tylna L - Rysa/odprysk 1



**Photo 66.**  
Listwa krawędzi błotnika tył L - Rysa/odprysk 1

PHOTOGRAPHIC DOCUMENTATION



**Photo 67.**

Listwa krawędzi błotnika tyl L - Inne 1



**Photo 68.**

Listwa krawędzi błotnika tyl L - Inne 2



PHOTOGRAPHIC DOCUMENTATION



**Photo 69.**

Drzwi przed L - Rysa/odprysk 1



**Photo 70.**

Drzwi przed L - Rysa/odprysk 2

PHOTOGRAPHIC DOCUMENTATION



**Photo 71.**

Drzwi przed L() - Rysa/odprysk 3



**Photo 72.**

Drzwi tylne L - Rysa/odprysk 1

PHOTOGRAPHIC DOCUMENTATION



**Photo 73.**  
Felga Aluminiowa przednia L - zdjęcie poglądowe 1



**Photo 74.**  
Felga Aluminiowa przednia L - Rysa/odprysk 1

PHOTOGRAPHIC DOCUMENTATION



**Photo 75.**  
Opona przednia L - Wgniecenie/odkształcenie 1



**Photo 76.**  
Opona przednia L - Pęknięcie/rozerwanie 1