

DEKRA's commission No. : PKOL(W)/LODZ/84978/24/11/04
 commission/ damage No. : 23/027430
 Date of commission: 04-11-2024

DEKRA Poland - Headquarters
 02-673 Warszawa, ul. Konstruktorska 12A

Client :

PKO Leasing SA
 Świętokrzyska 36
 00-116 Warszawa

Expert:

Kacper Sosnowski (NEW)
 DEKRA Polska - współpraca O/Warszawa
Andrzej Sosnowski
 DEKRA Polska - Centrala

NOTE:

Due to the use of the document it was removed from it any information relating to the value of the vehicle, the price of equipment, adjustments, etc..

Vehicle data

Group of objects (Eurotax)	cars
EC code (Eurotax)	0114976
Manufacturer	MERCEDES-BENZ
Model	C Klasa [W 205] 13-18
Type / version	C 350 e
Body type	sedan
Number of doors / seats	4/5
Curb weight [kg]	1785
Gross vehicle weight [kg]	2305
Wheelbase 1/2	2840
Engine type	spark ignition
Pollution reduction system	three-way catalytic converter
Engine capacity [ccm]	1991
Engine Power [hp/kW]	211/155
Gearbox	automatic
Registration /record No.	DW3SY99
VIN / serial number	WDD2050471R300754
Date of first registration	23-06-2017
Date of next. tech. test	29-06-2024
Year of manufacture	2017 (year has been verified with the manufacturer's base)
Readout [km]	101 475 (read)
Body color / type of coating	blue/double-layered, metallized

Tyres

axle	Wheel	Manufacturer, type	Size	Measured profile
Front	right	CONTINENTAL, CONTISPORTCONTACT 5	225/45 18 95Y	5,0 mm
	left	CONTINENTAL, CONTISPORTCONTACT 5	225/45 18 95Y	4,5 mm
back	right	CONTINENTAL, CONTISPORTCONTACT 5P	245/40 18 97Y	2,0 mm
	left	CONTINENTAL, CONTISPORTCONTACT 5P	245/40 18 97Y	2,5 mm

Standard equipment by Eurotax

- | | |
|---|---|
| 1. Alarm | 29. LED Daytime running lights |
| 2. Antilock-Brake-System (ABS) | 30. LED rear lights |
| 3. Armrest (s) front, Storage facilities in general | 31. Light alloy wheels from 17" |
| 4. Automatic Emergency Call | 32. Mobile Tire System |
| 5. Automatic climate control | 33. Multi functional steering wheel |
| 6. Bluetooth interface | 34. On board computer |
| 7. Bluetooth interface, Internet access, iPod Interface, Radio, USB in | 35. Other |
| 8. Bord communication: other | 36. Other |
| 9. Bord entertainment: other accessories, Radio preparation | 37. Other |
| 10. Check-Control-System | 38. Other |
| 11. Child seat fixation | 39. Other |
| 12. Colored glass | 40. Other |
| 13. Comfort suspension | 41. Other |
| 14. Cruise control | 42. Other |
| 15. Door mirror(s) electrically adjustable in general, Door mirrors heated | 43. Pelvis airbag |
| 16. Driver airbag, Head airbags front, Passenger airbag, Side airbag driver, Side airbag driver and passenger | 44. Power windows front, Power windows rear |
| 17. Driver knee airbag | 45. Remote controlled central locking |
| 18. Driver seat height adjustable, Passenger seat height adjustable, Seats: other | 46. Roof railing |
| 19. ESP (Electronical Stabilizing Program) | 47. Seatbelts vertically adjustable front, Seatbelts vertically adjustable rear |
| 20. Exterior design: other | 48. Selectable driveline characteristics |
| 21. Exterior design: other | 49. Start/Stop system |
| 22. Exterior design: other | 50. Steering wheel manually adjustable |
| 23. Exterior lighting: other | 51. Textile upholstery |
| 24. Exterior thermometer | 52. Third braking light |
| 25. Hill holder | 53. Tyre pressure control (RDC) |
| 26. Hydro pneumatic suspension | 54. Uni-Lackierung |
| 27. Interior decoration: other | 55. Vehicle immobilizer |
| 28. Interior: other | |

Dealer's equipment (selected items)

- | | |
|--|---|
| 1. Exterior design: other, Tinted rear windows | - |
| Szyby boczne tylne i szyba tylna dodatkowo przyciemnione | |
| Obramowanie okien i listwy ozdobne krawędzi nadwozia w kolorze czarnym błyszczącym | |
| Osłona chłodnicy z 2 czarnymi listwami z chromowanymi wstawkami i zintegrowaną gwiazdą | |
| 2. Floor mat, Interior lights: other accessories, Leather gearshifter/switch, Leather steering wheel, Metal finish, Multi functional steering wheel, Sport seats front, Sports steering wheel, Upholstery with leather inserts | - |
| Dywaniki welurowe AMG | |
| Kieszenie w oparciach foteli przednich | |
| Tapicerka imitująca skórę ARTICO | |
| Fotele sportowe | |
| Podsufitka materiałowa - czarna | |
| Pedaly sportowe AMG | |
| Kierownica wielofunkcyjna 3-ramienna sportowa spłaszczona u dołu - skórzana (Nappa) | |
| Dysze wylotowe powietrza - z chromowanymi elementami | |
| Wykończenie wnętrza - aluminium polerowane wzdłużnie | |
| Pakiet oświetlenia wnętrza | |
| Dźwignia zmiany biegów w skórze Nappa z chromowanymi elementami | |
| Konsola centralna w kolorystyce wnętrza wykończona elementami w kolorze czerni fortepianu | |
| 3. Heated seat driver, Heated seat passenger | - |

4. LED front dim light	-
5. Light Alloy wheels 18''	-
6. Navigation system	-
7. Park Assistant, Park Distance Control rear	-
8. Power steering	-
9. Rear view camera	-
10. Tyre pressure control (RDC)	-

Additional equipment

1. Dach szklany panoramiczny	-
2. Przewód do ładowania 16A	-

Base value of the vehicle

Base value of the vehicle by Eurotax (net)	-
--	---

Corrections

First registration

Mileage

Equipment

Tyres

Other

The validity of the technical examination	-
Uszkodzenia, stan	-

Above figure was estimated on the basis of price quotations of used cars on the Polish market Eurotax (database number 11-2024 POL) with regard to technical and market parameters affecting the value of the vehicle.

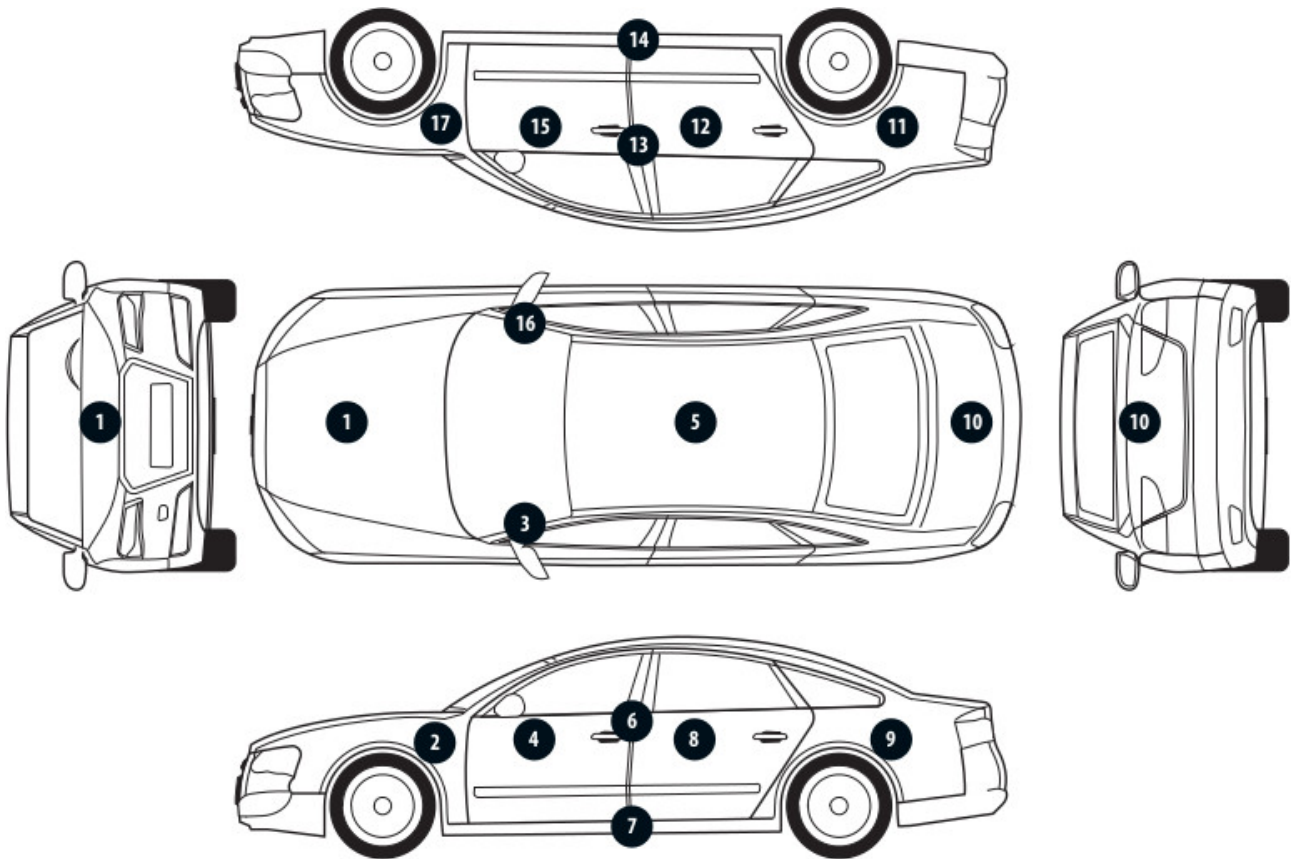
Basic print without information about the vehicle's value - duey to use of the document any information relating to the value of the vehicle, the price of equipment, adjustments, etc.. were removed

Date: 14-11-2024

DEKRA's expert:
Kacper Sosnowski (NEW)
Andrzej Sosnowski

Document issued electronically valid without signature.

Measurement of thickness of the vehicle lacquer coating



No. of controlled item	Controlled item	Measured range of thickness of the lacquer coat [μm]
1	Front cover	to 150
2	Front left fender	to 150
3	Left front pillar	to 150
4	Front left door	to 150
5	Roof	to 150
6	Left middle pillar	to 150
7	Right side sill	to 150
8	Left rear door	to 150
9	Rear left fender	to 150
10	Cover/lid	to 150
11	Right rear fender	to 150
12	Right rear door	to 150
13	Right middle pillar	to 150
14	Right side sill	to 150
15	Front right door	to 150
16	Right front pillar	to 150
17	Front right fender	to 150

Description of the technical condition

A detailed description of the technical condition contains in Description of the technical condition attached to following expertise.

General comments - regarding valuation**Vehicle documents**

During the inspection the registration proof of the vehicle was presented and its photo was taken and enclosed to the expertise.

During the inspection the service book was presented and its number is given below:
elektroniczna

Information concerning the origin of the vehicle

Lack of reliable data.

Anti-theft protection - immobilizer

- as a result of the inspection of the vehicle found no malfunctions of the immobilizer in the extent possible to determine during the inspection of the vehicle in the non- workshop conditions.

Anti-theft protection - other:

not found

Additional comments on the car:

Not applicable.

Test drive

Test drive of the vehicle was conducted. Test drive in the full extent is not possible. Comment below:
ograniczenia placowe

Checking of the correctness and / or construction of identification / serial numbers of the object:

Not tested

Verification of the accuracy of the object data, including year of production, and other.

Not conducted - adopted according to the documents presented and indicated sources.

- The read odometer status has not been verified with records in electronic equipment of the vehicle.
- This expertise is used exclusively to estimate the market value of the item pricing and can not be used for any purpose other than those mentioned above.
- An expert assumes no responsibility for hidden defects (legal and physical) and the possible consequences arising from the continuing use of the subject of valuation, and for the consequences of using the same valuation.
- The above pricing is not an expertise of the technical condition of the subject of valuation and as such can not be considered, in particular, can not be treated as a guarantee for the sales subject of the valuation for estimated value.
- This evaluation may not be published as whole in any document without consent of its executors and without their consent as to the form and contents of such publication.
- The evaluation has been carried out basing on delivered documentation and organoleptic examination of

the assessed object. No diagnostic examination has been carried out, nor any workshop verification of the assessed object.

- This expertise has been issued basing on inspection of the assessed object in conditions ruling in its availability location.

Comments to the commission - regarding valuation

Kluczyki

TAK

2

Expert comments - regarding valuation

Niesprawne przyciski funkcyjne w jednym z kluczyków, grot prawidłowy. Rysy na samochodzie. Brak aktualnych badan technicznych. Pojazd hybrydowy z możliwością ładowania.

Restrictive disclaimer - regarding valuation

Nie weryfikowano szczegółowo stanu układu napędowego, zawieszenia, kierowniczego, hamulcowego oraz wydechowego. Ocena została wykonana bez użycia podnośnika i specjalistycznego sprzętu diagnostycznego, nie dokonywano demontażu osłon i innych elementów. Ocena określa ogólny stan pojazdu na dzień oględzin w miejscu jego udostępnienia, nie może być zatem traktowana jako kompleksowa ocena stanu technicznego. Specyfikacja wg. programu operacyjnego w zakresie wyposażenia standardowego i dodatkowego nie gwarantuje zgodności ze stanem faktycznym w zakresie możliwym do ustalenia przez rzeczoznawcę podczas oględzin pojazdu.

Pomiar grubości powłoki lakierowej wykonano w miejscach możliwych do ich wykonania pomiary nie gwarantują oryginalności poszczególnych elementów poddanych ocenie.

- W Ocenie/Raporcie uwzględniono niesprawności, uszkodzenia, braki itp., które były możliwe do stwierdzenia organoleptycznego, w warunkach oględzin (z uwzględnieniem: stanu czystości pojazdu, warunków atmosferycznych, oświetlenia itd.) oraz bez weryfikacji serwisowej, bez dostępu do spodu pojazdu, bez specjalistycznego sprzętu diagnostycznego (w tym bez diagnostyki komputerowej), bez jazdy próbnej wykonanej w warunkach drogowych z obciążeniem.
- W ramach Oceny/Raportu nie weryfikowano odczytanego stanu drogomierza z zapisami w urządzeniach elektronicznych pojazdu.
- Rzeczoznawca nie bierze na siebie odpowiedzialności za wady ukryte (prawne i fizyczne) oraz ewentualne skutki wynikające z dalszego użytkowania przedmiotu oceny, a także za skutki wykorzystania samej oceny.
- Podane przedziały grubości powłoki lakierowej, dotyczą punktów pomiarowych. Nie mogą być traktowane jako gwarancja, że grubość powłoki lakierowej w innych punktach nie wykracza poza te przedziały.
- Zawarte w niniejszej Ocenie/Raporcie informacje (w tym dotyczące wyposażenia) służą jedynie ogólnym celom informacyjnym. Ocena/Raport nie może być zatem traktowana jako oferta w rozumieniu przepisów Kodeksu Cywilnego oraz opisu towaru ani zapewnienia w rozumieniu art. 4 Ustawy z dnia 27 lipca 2002 roku o szczególnych warunkach sprzedaży konsumenckiej.
- Niniejsza Ocena/Raport nie jest szczegółową oceną stanu technicznego.

Ocenę/Raport wykonano w kierunku ujawnienia uszkodzeń nieakceptowanych z punktu widzenia właściwego przewodnika zwrotu pojazdu lub innych ustaleń ze Zleceniodawcą. Tym samym Ocena/Raport może nie ujmować typowych zużyć i uszkodzeń eksploatacyjnych.

PHOTOGRAPHIC DOCUMENTATION



Photo 1.
Przekątna przednia lewa



Photo 2.
Przód

PHOTOGRAPHIC DOCUMENTATION



Photo 3.
Przekątna przednia prawa



Photo 4.
Bok prawy z przodu

PHOTOGRAPHIC DOCUMENTATION



Photo 5.
Bok prawy z tyłu



Photo 6.
Przekątna tylna prawa

PHOTOGRAPHIC DOCUMENTATION



Photo 7.
Tył



Photo 8.
Przekątna tylna lewa

PHOTOGRAPHIC DOCUMENTATION



Photo 9.
Bok lewy z tyłu



Photo 10.
Bok lewy z przodu

PHOTOGRAPHIC DOCUMENTATION



Photo 11.
Próg lewy (widok od przodu)



Photo 12.
Próg prawy (widok od przodu)

PHOTOGRAPHIC DOCUMENTATION



Photo 13.
Spód pojazdu przód



Photo 14.
Spód pojazdu tył

PHOTOGRAPHIC DOCUMENTATION



Photo 15.

Tarcza hamulcowa przednia prawa



Photo 16.

Tarcza hamulcowa tylna prawa

PHOTOGRAPHIC DOCUMENTATION

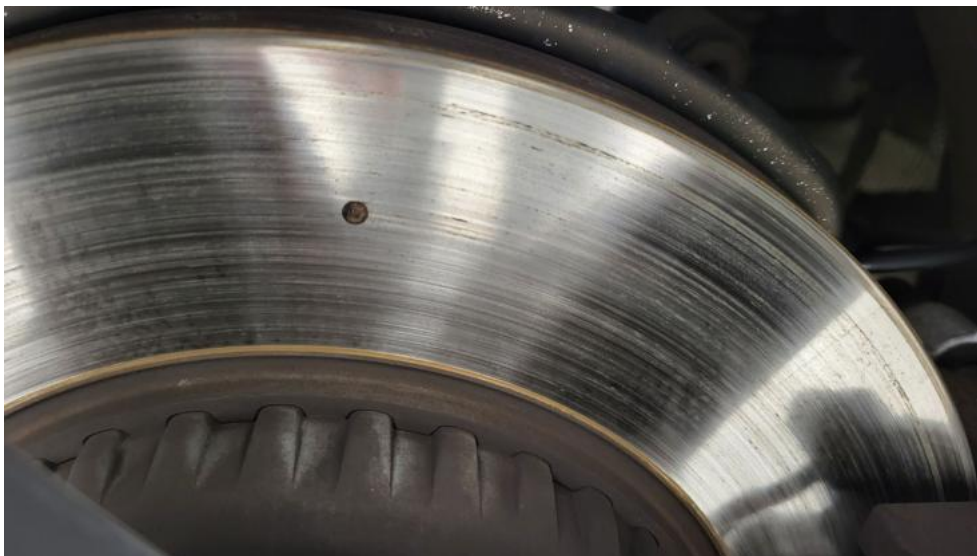


Photo 17.
Tarcza hamulcowa tylna lewa



Photo 18.
Tarcza hamulcowa przednia lewa

PHOTOGRAPHIC DOCUMENTATION



Photo 19.
Bagażnik



Photo 20.
Komora silnika

PHOTOGRAPHIC DOCUMENTATION



Photo 21.
Numer identyfikacyjny



Photo 22.
Tabliczka znamionowa

PHOTOGRAPHIC DOCUMENTATION



Photo 23.

Zestaw wskaźników - przebieg



Photo 24.

Widok przez otwarte drzwi przednie lewe

PHOTOGRAPHIC DOCUMENTATION



Photo 25.
Kierownica z lewej strony



Photo 26.
Widok przez otwarte drzwi tylne lewe

PHOTOGRAPHIC DOCUMENTATION



Photo 27.

Widok z tylnej kanapy na deskę rozdz.



Photo 28.

Konsola środkowa

PHOTOGRAPHIC DOCUMENTATION



Photo 29.
Tunel środkowy



Photo 30.
Kierownica (na wprost)

PHOTOGRAPHIC DOCUMENTATION



Photo 31.
Dowód rej. Str. 1



Photo 32.
Dow. Rej. Str.2 i Klucze

PHOTOGRAPHIC DOCUMENTATION



Photo 33.
Książka serwisowa – dane



Photo 34.
Książka serwisowa – ostatni przegląd

PHOTOGRAPHIC DOCUMENTATION



Photo 35.
Przewód ładowania baterii trakcyjnej



Photo 36.
Zdjęcie do protokołu

PHOTOGRAPHIC DOCUMENTATION



Photo 37.
Zdjęcie do protokołu



Photo 38.
Zdjęcie do protokołu

PHOTOGRAPHIC DOCUMENTATION

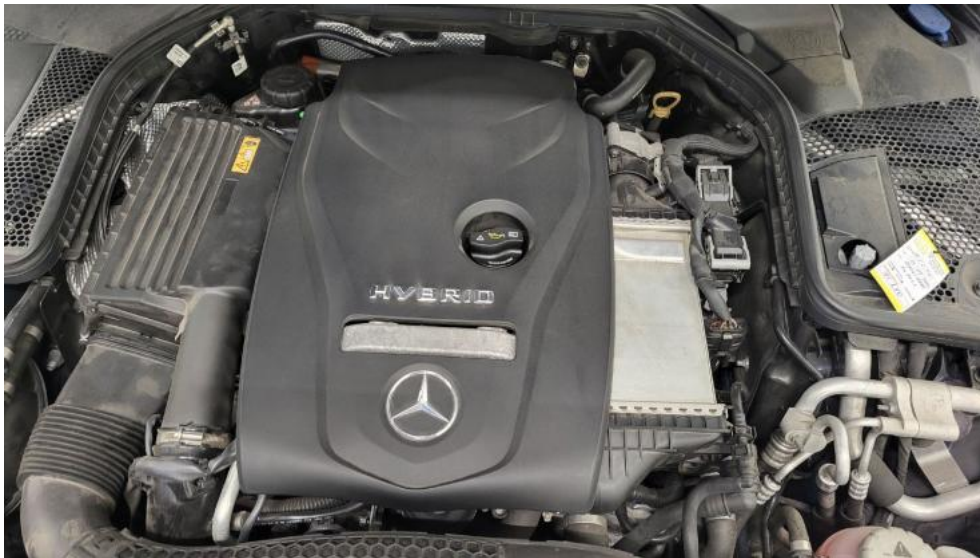


Photo 39.
Zdjęcie do protokołu



Photo 40.
Zdjęcie do protokołu

PHOTOGRAPHIC DOCUMENTATION



Photo 41.
Zdjęcie do protokołu



Photo 42.
Zdjęcie do protokołu

PHOTOGRAPHIC DOCUMENTATION



Photo 43.
Zdjęcie do protokołu



Photo 44.
Zdjęcie do protokołu

PHOTOGRAPHIC DOCUMENTATION



Photo 45.
Zdjęcie do protokołu



Photo 46.
Zdjęcie do protokołu

PHOTOGRAPHIC DOCUMENTATION



Photo 47.
Zdjęcie do protokołu



Photo 48.
Zdjęcie do protokołu

PHOTOGRAPHIC DOCUMENTATION



Photo 49.
Zdjęcie do protokołu



Photo 50.
Zdjęcie do protokołu

PHOTOGRAPHIC DOCUMENTATION



Photo 51.
Zdjęcie do protokołu



Photo 52.
Zderzak - Rysa/odprysk 6

PHOTOGRAPHIC DOCUMENTATION



Photo 53.
Zderzak - Rysa/odprysk 5



Photo 54.
Zderzak - Rysa/odprysk 4

PHOTOGRAPHIC DOCUMENTATION

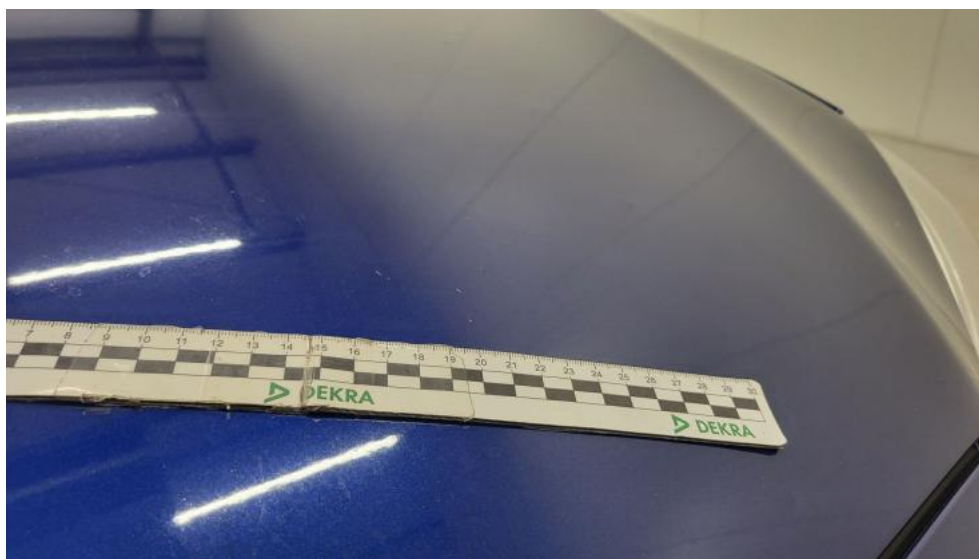


Photo 55.

Pokrywa komory silnika - Rysa/odprysk 1

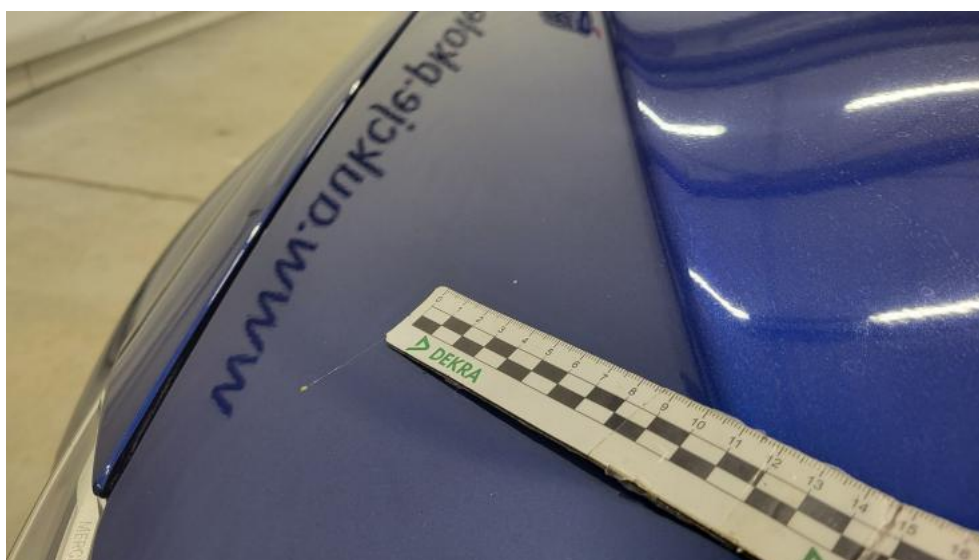


Photo 56.

Pokrywa komory silnika - Rysa/odprysk 2

PHOTOGRAPHIC DOCUMENTATION

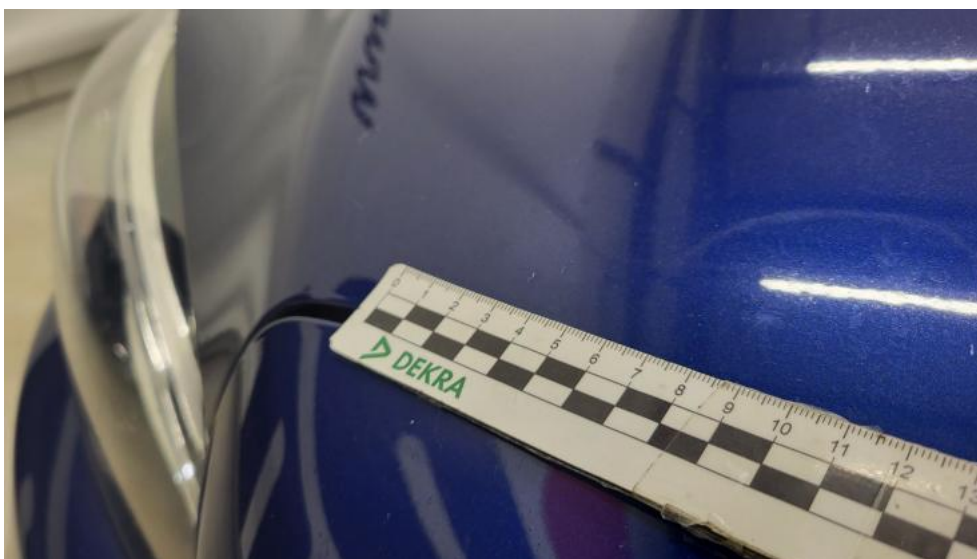


Photo 57.

Pokrywa komory silnika() - Rysa/odprysk 3



Photo 58.

Szyba czołowa - zdjęcie poglądowe 1

PHOTOGRAPHIC DOCUMENTATION



Photo 59.

Szyba czołowa - Rysa/odprysk 1



Photo 60.

Szyba czołowa - Rysa/odprysk 2

PHOTOGRAPHIC DOCUMENTATION



Photo 61.
Szyba czółowa() - Rysa/odprysk 3



Photo 62.
Zderzak - Rysa/odprysk 1

PHOTOGRAPHIC DOCUMENTATION



Photo 63.
Próg P - Rysa/odprysk 1



Photo 64.
Błotnik tylny P / Ściana boczna P - Wgniecenie/odkształcenie 1

PHOTOGRAPHIC DOCUMENTATION

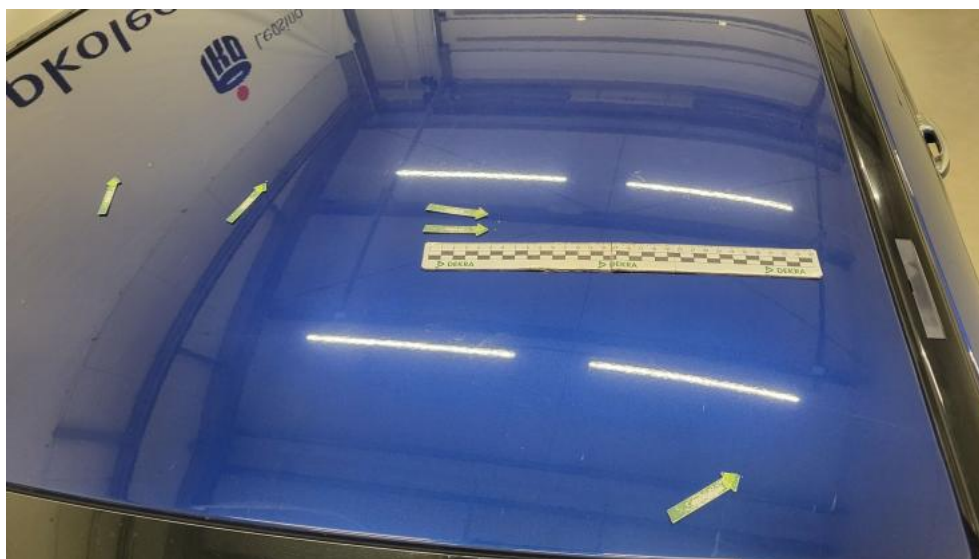


Photo 65.
Dach - zdjęcie poglądowe 1

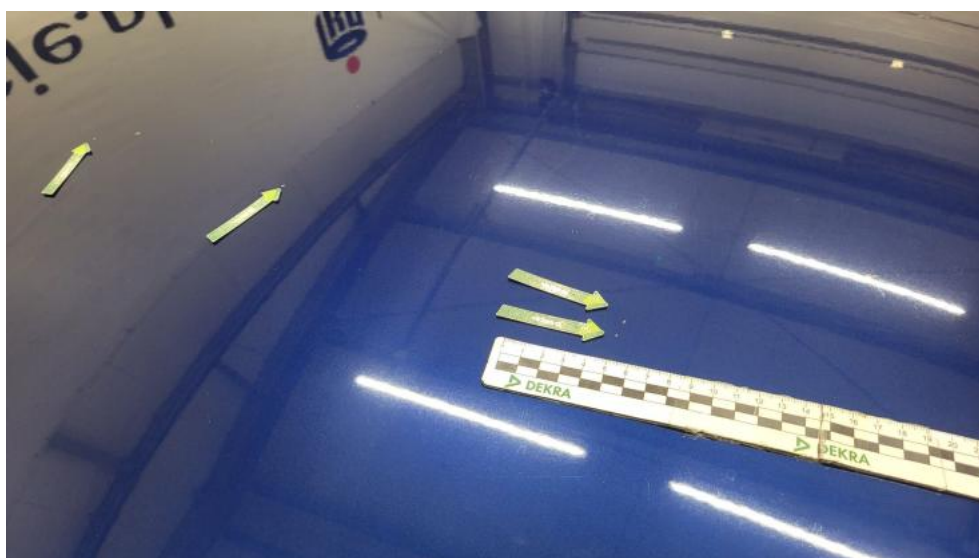


Photo 66.
Dach - Rysa/odprysk 1

PHOTOGRAPHIC DOCUMENTATION



Photo 67.
Felga aluminiowa tylna L - Rysa/odprysk 1



Photo 68.
Felga aluminiowa tylna L - Rysa/odprysk 2

PHOTOGRAPHIC DOCUMENTATION



Photo 69.

Lusterko zew L - Rysa/odprysk 1



Photo 70.

Słupek przedni L - Rysa/odprysk 1

PHOTOGRAPHIC DOCUMENTATION



Photo 71.

Felga Aluminiowa przednia L - Rysa/odprysk 1



Photo 72.

Felga Aluminiowa przednia L - Rysa/odprysk 2

PHOTOGRAPHIC DOCUMENTATION



Photo 73.

Fotel prz. lew. - zdjęcie poglądowe 1



Photo 74.

Fotel prz. lew. - Inne 1

PHOTOGRAPHIC DOCUMENTATION



Photo 75.
Fotel prz. praw. - Inne 1



Photo 76.
Kanapa tyl. - Inne 1

PHOTOGRAPHIC DOCUMENTATION

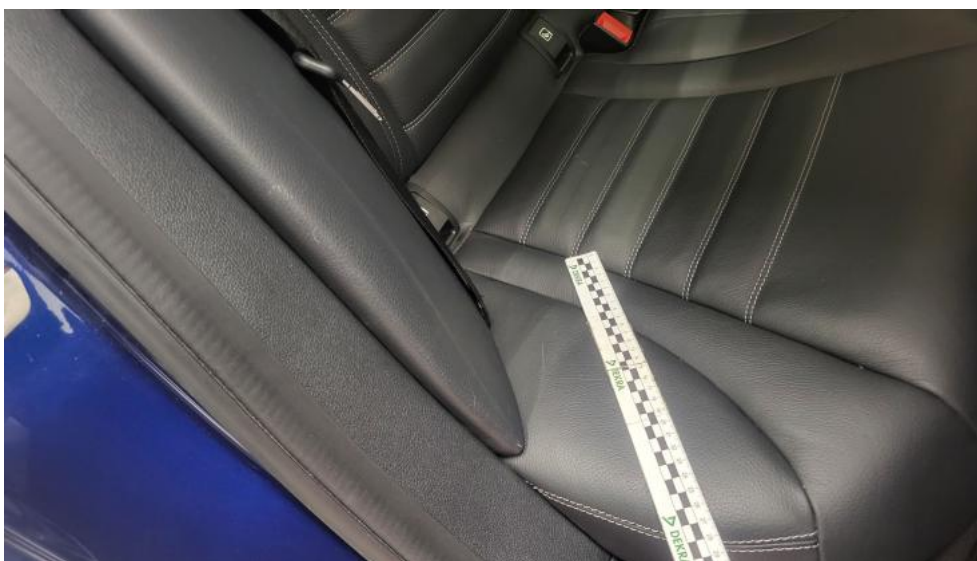


Photo 77.
Kanapa tyl. - Inne 2



Photo 78.
Wykładzina podłogi bagażnika - zdjęcie poglądowe 1

PHOTOGRAPHIC DOCUMENTATION



Photo 79.



Photo 80.

Wykładzina podłogi bagażnika - Wgniecenie/odkształcenie 1

PHOTOGRAPHIC DOCUMENTATION



Photo 81.



Photo 82.

PHOTOGRAPHIC DOCUMENTATION



Photo 83.



Photo 84.