

Nr zlecenia DEKRA: PKOL(W)/LODZ/87088/24/11/12
Nr zlecenia/szkody: 18/042521
Data zlecenia: 12-11-2024

DEKRA Polska - Centrala
02-673 Warszawa, ul. Konstruktorska 12A

Zleceniodawca:

PKO Leasing SA
Świętokrzyska 36
00-116 Warszawa

Rzeczoznawcy:

Kacper Sosnowski (NEW)
DEKRA Polska - współpraca O/Warszawa
Andrzej Sosnowski
DEKRA Polska - Centrala

UWAGA:

Ze względu na przeznaczenie dokumentu usunięto w nim wszelkie informacje dotyczące wartości pojazdu, cen wyposażenia, korekt, etc.

Dane pojazdu

Grupa obiektów (Eurotax)	samochody terenowe
Kod EC (Eurotax)	0119464
Producent	MERCEDES-BENZ
Model	G Klasa [463] 15-18
Typ/wersja	G 500 4x4(2)
Rodzaj nadwozia	KOM
Liczba drzwi/liczba miejsc	5/5
Masa własna [kg]	2898
Dopuszczalna masa całkowita [kg]	3490
Rozstaw osi 1/2	2850
Rodzaj silnika	z zapłonem iskrowym
Układ oczyszczana spalin	katalizator trójdrożny
Pojemność silnika [ccm]	3982
Moc silnika [KM/kW]	422/310
Skrzynia biegów	automatyczna .-biegowa
Nr rejestracyjny	ZSW22822
VIN	WDB4632341X259962
Data 1. rejestracji	04-10-2016
Data nast. bad. techn.	04-10-2021
Rok produkcji	2016 (rok produkcji został zweryfikowany z zewnętrzną bazą danych)
Stan licznika [km]	23 968 (odczytany)
Kolor nadwozia/rodzaj powłoki	czarny/2-warstwowy metalizowany

Ogumienie

Oś	Koło	Producent, typ	Rozmiar	Profil zmierzony
przednia	prawe	PIRELLI, SCORPION ATR	325/55 22 116H	8,0 mm
	lewe	PIRELLI, SCORPION ATR	325/55 22 116H	8,0 mm
tylna	prawe	PIRELLI, SCORPION ATR	325/55 22 116H	9,0 mm
	lewe	PIRELLI, SCORPION ATR	325/55 22 116H	9,0 mm

Wyposażenie standardowe wg Eurotax

1. 4ETS - elektroniczny system kontroli trakcji
2. ABS
3. ASR
4. Adaptacyjne światła hamowania (migające)
5. Airbag kierowcy i pasażera

6. Asystent świateł drogowych

7. Automatyczne włączanie świateł
8. BAS - asystent układu hamulcowego
9. Blokada mechanizmu różnicowego
10. Czujnik deszczu
11. Czujnik zapięcia pasów bezpieczeństwa
12. Dach materiałowy składany elektrohydraulicznie
13. Dywaniki welurowe
14. Dźwignia zmiany biegów w skórze
15. ESP - układ stabilizacji toru jazdy

16. El. podnoszenie szyb, przód
17. Felgi aluminiowe 18, 5-podwójnych szprych z ogumieniem 265/60
18. Fotele przednie regulowane elektrycznie z dwupłaszczyznową regulacją podparcia lędźwiowego
19. Fotele przednie z funkcją pamięci
20. Fotele przednie z funkcją podgrzewania
21. Kierownica 4-ramienna wielofunkcyjna łączona skóra Nappa/drewno orzech z manetkami zmiany biegów
22. Kieszenie w oparciach foteli przednich
23. Klimatyzacja automatyczna Thermatic - 2 strefowa
24. Kolumna kierownicy regulowana elektrycznie
25. Komfortowe zagłówki Neck-Pro

26. Komputer pokładowy
27. Lakier metalik
28. Lampy Bi-ksenonowe
29. Lampy z funkcją doświetlania skrzydeł
30. Listwy progowe podświetlane ze stali szlachetnej, przód

31. Lusterka boczne składane elektrycznie
32. Lusterka boczne ustawiane elektrycznie
33. Lusterka boczne z funkcją podgrzewania
34. Lusterka zewnętrzne z funkcją pamięci
35. Lusterko po stronie kierowcy automatycznie przyciemniające się
36. Lusterko wsteczne przyciemniające się automatycznie
37. Obrotomierz
38. Ogrzewane dysze spryskiwaczy
39. Osłona pod silnikiem
40. Oświetlenie bagażnika
41. Oświetlenie wnętrza Ambiente
42. Pilot zdalnego sterowania systemem COMAND

43. Przedni podłokietnik ze schowkiem
44. Spryskiwacze lamp przednich
45. System nawigacji satelitarnej COMAND ONLINE ze zmienną DVD
46. Szyby barwione
47. Tapicerka skórzana

48. Tempomat z systemem ograniczenia prędkości Speedtronic

49. Termometr zewnętrzny
50. Tylne oparcie składane, dzielone
51. Uchwyty ISOFIX do instalacji fotelika dziecięcego, tył

52. Uchwyty do mocowania bagażu w bagażniku
53. Wspomaganie układu kierowniczego

54. Wycieraczka szyby tylnej
55. Wykończenie wnętrza w drewnie orzechowym burr walnut
56. Zagłówki przednie Neck-Pro z emblematem AMG
57. Zamek centralny z pilotem
58. Światła do jazdy dziennej LED
59. Światła przeciwmgielne

Wyposażenie dealerskie (wybrane elementy)

1. Lakier Designo - metalik
2. Ogrzewanie postojowe sterowane z pilota
3. Ogrzewanie przedniej szyby
4. Pilot do garażu zintegrowany z lusterkiem wewnętrznym

Wyposażenie dodatkowe

1. Felgi aluminiowe 22

Wartość bazowa pojazdu

Wartość bazowa pojazdu (brutto) -

Korekty

Pierwsza rejestracja

Wyposażenie

Inne

Ważność badania technicznego -

Uszkodzenia, stan, weryfikacja serwisowa -

Powyższą wartość określono w oparciu o notowania cen samochodów używanych na rynku polskim z uwzględnieniem parametrów technicznych i rynkowych mających wpływ na wartość pojazdu.

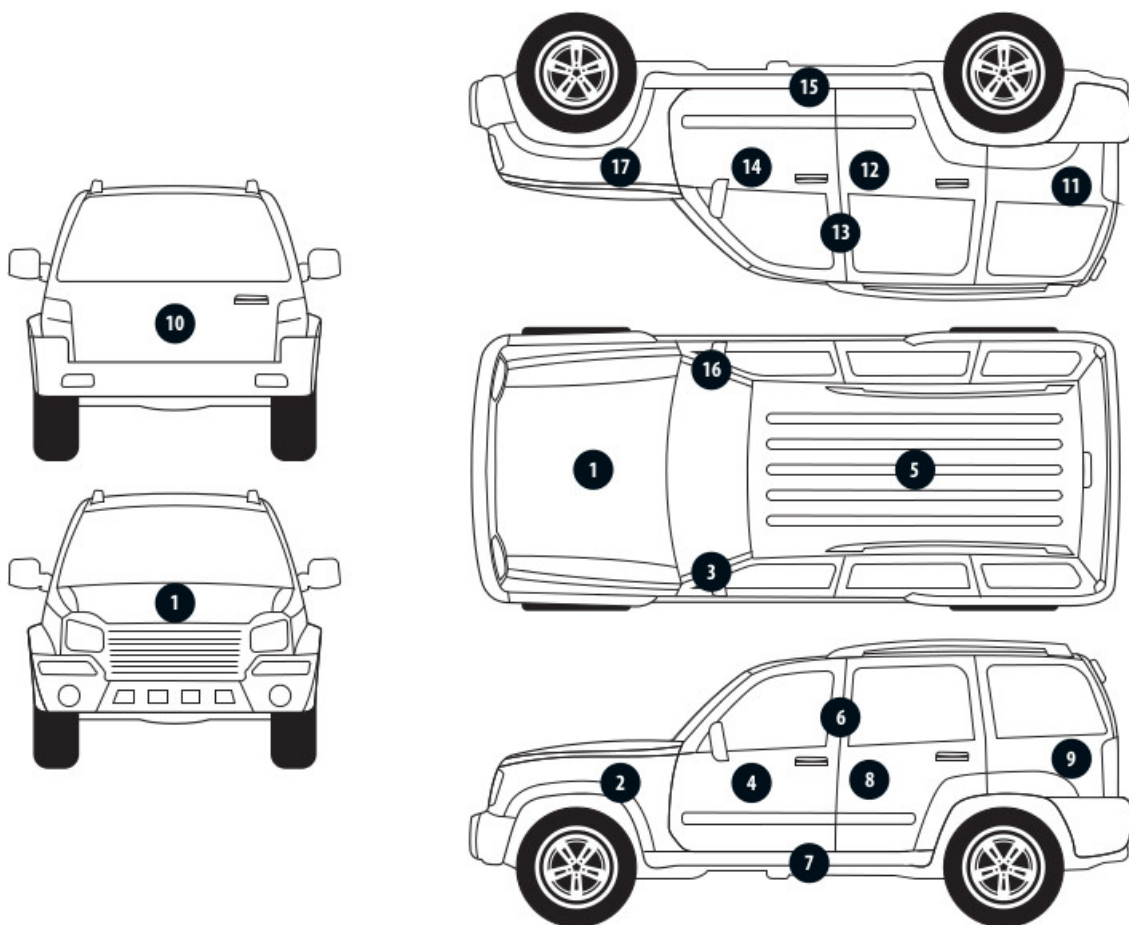
Wydruk podstawowy bez informacji o wartości pojazdu - ze względu na przeznaczenie dokumentu usunięto w nim wszelkie informacje dotyczące wartości pojazdu, cen wyposażenia, korekt, etc.

Data: 04-12-2024

Rzecznik DEKRA:
Kacper Sosnowski (NEW)
Andrzej Sosnowski

Dokument wystawiony elektronicznie ważny bez podpisu.

Pomiar grubości powłoki lakierowej poj.



Nr punktu kontroli	Kontrolowany element	Zmierzony przedział grubości powłoki lakierowej [µm]
1	Pokrywa przednia	do 150
2	Błotnik przedni lewy	do 150
3	Słupek przedni lewy	do 150
4	Drzwi przednie lewe	do 150
5	Dach	do 150
6	Słupek środkowy lewy	do 150
7	Próg lewy	do 150
8	Drzwi tylne lewe	do 150
9	Ściana boczna lewa	do 150
10	Pokrywa/klapa tylna	do 150
11	Ściana boczna prawa	do 150
12	Drzwi tylne prawe	do 150
13	Słupek środkowy prawy	do 150
14	Drzwi przednie prawe	do 150
15	Próg prawy	do 150
16	Słupek przedni prawy	do 150
17	Błotnik przedni prawy	do 150

Opis stanu technicznego

Szczegółowy opis stanu technicznego zawarto w Opisie stanu technicznego załączonym do niniejszej ekspertyzy.

Uwagi ogólne - dot. wyceny

Dokumenty pojazdu

Podczas oględzin przedstawiono dowód rej. poj. oraz wykonano jego fot. cyfrowe, które załączono do ekspertyzy.

Podczas oględzin nie przedstawiono do wglądu książki serwisowej pojazdu.

Informacja dotycząca pochodzenia pojazdu

Brak wiarygodnych danych.

Dodatkowe uwagi dotyczące sam. osobowego:

Nie dotyczy.

Jazda próbna

Przeprowadzono próbę ruchową pojazdu.

Jazda próbna w pełnym zakresie niemożliwa. Poniżej podano komentarz:
ograniczenia placowe

Badanie poprawności i/lub budowy numerów identyfikacyjnych/seryjnych obiektu:

Nie badano.

Weryfikacja prawdziwości danych obiektu, w tym roku produkcji i innych.

Nie przeprowadzono - przyjęto wg okazanych dokumentów i wskazanych źródeł.

Zabezpieczenia przeciwkradzieżowe

fabryczne

-
- Nie weryfikowano odczytanego stanu drogomierza z zapisami w urządzeniach elektronicznych pojazdu.
 - Niniejsza ekspertyza służy wyłącznie do oszacowania wartości rynkowej przedmiotu wyceny i nie może być wykorzystywana do żadnego innego celu, niż wymieniony powyżej. Wycena nie może stanowić podstawy do oceny cech i stanu wycenianego obiektu przy jego zakupie.
 - Rzeczoznawca nie bierze na siebie odpowiedzialności za wady ukryte (prawne i fizyczne) oraz ewentualne skutki wynikające z dalszego użytkowania przedmiotu wyceny, a także za skutki wykorzystania samej wyceny.
 - Powyższa wycena nie jest szczegółową ekspertyzą stanu technicznego przedmiotu wyceny i za taką nie może być uznawana, w szczególności nie może być traktowana jako gwarancja sprzedaży przedmiotu wyceny za oszacowaną wartość.
 - Niniejsza wycena nie może być publikowana w całości w jakimkolwiek dokumencie bez zgody wykonawców i bez uzgodnienia z nimi formy i treści takiej publikacji.
 - Wycenę przeprowadzono w oparciu o dostarczoną dokumentację oraz badanie organoleptyczne wycenianego obiektu. Nie prowadzono badań diagnostycznych oraz weryfikacji warsztatowej przedmiotu wyceny.
 - Niniejsza wycena została sporządzona na podstawie oględzin wycenianego przedmiotu w warunkach

występujących w miejscu jego udostępnienia.

Uwagi do zlecenia - dot. wyceny

Kluczyki

TAK

1

Uwagi Rzeczoznawcy - dot. wyceny

Brak aktualnych badań technicznych, badania były ważne do 04.10.2021. Rysy na samochodzie. Dwie tabliczki znamionowe. Aktywna kontrolka ciśnienia w oponach. Aktywna kontrolka silnika. Wymagany przegląd BF od 59 dni. Lewy stopień sporadycznie nie działa. Czujniki parkowania tylko przód. Notowania na podstawie rynku, dlatego nie uwzględniane są korekty za przebieg.

Zastrzeżenia ograniczające - dot. wyceny

Nie weryfikowano szczegółowo stanu układu napędowego, zawieszenia, kierowniczego, hamulcowego oraz wydechowego. Ocena została wykonana bez użycia podnośnika i specjalistycznego sprzętu diagnostycznego, nie dokonywano demontażu osłon i innych elementów. Ocena określa ogólny stan pojazdu na dzień oględzin w miejscu jego udostępnienia, nie może być zatem traktowana jako kompleksowa ocena stanu technicznego. Specyfikacja wg. programu operacyjnego w zakresie wyposażenia standardowego i dodatkowego nie gwarantuje zgodności ze stanem faktycznym w zakresie możliwym do ustalenia przez rzeczoznawcę podczas oględzin pojazdu.

Pomiar grubości powłoki lakierowej wykonano w miejscach możliwych do ich wykonania pomiary nie gwarantują oryginalności poszczególnych elementów poddanych ocenie.

- W Ocenie/Raporcie uwzględniono niesprawności, uszkodzenia, braki itp., które były możliwe do stwierdzenia organoleptycznego, w warunkach oględzin (z uwzględnieniem: stanu czystości pojazdu, warunków atmosferycznych, oświetlenia itd.) oraz bez weryfikacji serwisowej, bez dostępu do spodu pojazdu, bez specjalistycznego sprzętu diagnostycznego (w tym bez diagnostyki komputerowej), bez jazdy próbnej wykonanej w warunkach drogowych z obciążeniem.
- W ramach Oceny/Raportu nie weryfikowano odczytanego stanu drogomierza z zapisami w urządzeniach elektronicznych pojazdu.
- Rzeczoznawca nie bierze na siebie odpowiedzialności za wady ukryte (prawne i fizyczne) oraz ewentualne skutki wynikające z dalszego użytkowania przedmiotu oceny, a także za skutki wykorzystania samej oceny.
- Podane przedziały grubości powłoki lakierowej, dotyczą punktów pomiarowych. Nie mogą być traktowane jako gwarancja, że grubość powłoki lakierowej w innych punktach nie wykracza poza te przedziały.
- Zawarte w niniejszej Ocenie/Raporcie informacje (w tym dotyczące wyposażenia) służą jedynie ogólnym celom informacyjnym. Ocena/Raport nie może być zatem traktowana jako oferta w rozumieniu przepisów Kodeksu Cywilnego oraz opisu towaru ani zapewnienia w rozumieniu art. 4 Ustawy z dnia 27 lipca 2002 roku o szczególnych warunkach sprzedaży konsumenckiej.
- Niniejsza Ocena/Raport nie jest szczegółową oceną stanu technicznego.

Ocenę/Raport wykonano w kierunku ujawnienia uszkodzeń nieakceptowanych z punktu widzenia właściwego przewodnika zwrotu pojazdu lub innych ustaleń ze Zleceniodawcą. Tym samym Ocena/Raport może nie ujmować typowych zużyć i uszkodzeń eksploatacyjnych.

DOKUMENTACJA FOTOGRAFICZNA



Fot. 1.
Przekątna przednia lewa



Fot. 2.
Przód

DOKUMENTACJA FOTOGRAFICZNA



Fot. 3.
Przekątna przednia prawa



Fot. 4.
Bok prawy z przodu

DOKUMENTACJA FOTOGRAFICZNA



Fot. 5.
Bok prawy z tyłu



Fot. 6.
Przekątna tylna prawa

DOKUMENTACJA FOTOGRAFICZNA



Fot. 7.
Tyl



Fot. 8.
Przekątna tylna lewa

DOKUMENTACJA FOTOGRAFICZNA



Fot. 9.
Bok lewy z tyłu



Fot. 10.
Bok lewy z przodu

DOKUMENTACJA FOTOGRAFICZNA



Fot. 11.
Próg lewy (widok od przodu)



Fot. 12.
Próg prawy (widok od przodu)

DOKUMENTACJA FOTOGRAFICZNA



Fot. 13.
Spód pojazdu przód



Fot. 14.
Spód pojazdu tył

DOKUMENTACJA FOTOGRAFICZNA



Fot. 15.
Tarcza hamulcowa przednia prawa



Fot. 16.
Tarcza hamulcowa tylna prawa

DOKUMENTACJA FOTOGRAFICZNA



Fot. 17.
Tarcza hamulcowa tylna lewa

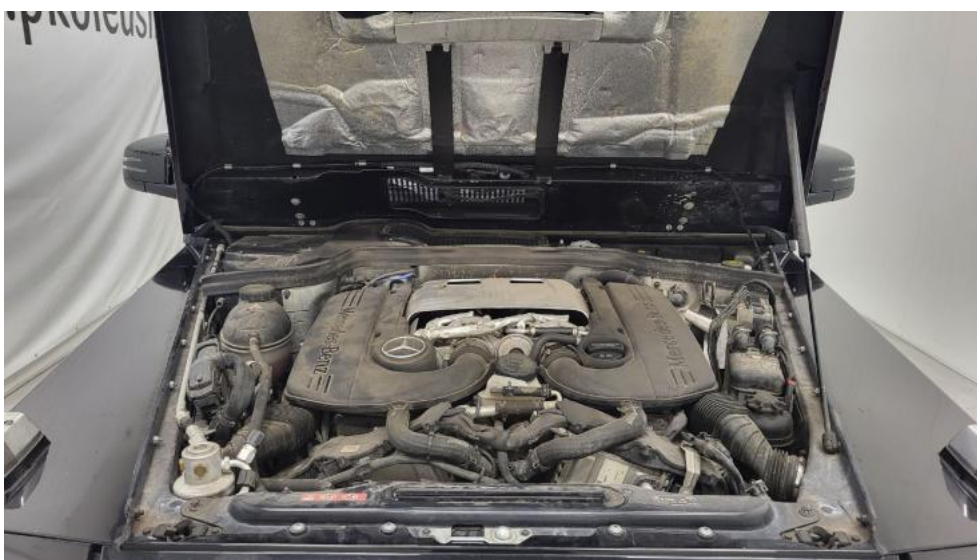


Fot. 18.
Tarcza hamulcowa przednia lewa

DOKUMENTACJA FOTOGRAFICZNA



Fot. 19.
Bagażnik



Fot. 20.
Komora silnika

DOKUMENTACJA FOTOGRAFICZNA



Fot. 21.
Numer identyfikacyjny



Fot. 22.
Tabliczka znamionowa

DOKUMENTACJA FOTOGRAFICZNA



Fot. 23.
Zestaw wskaźników - przebieg



Fot. 24.
Widok przez otwarte drzwi przednie lewe

DOKUMENTACJA FOTOGRAFICZNA



Fot. 25.
Kierownica z lewej strony



Fot. 26.
Widok przez otwarte drzwi tylne lewe

DOKUMENTACJA FOTOGRAFICZNA



Fot. 27.
Widok z tylnej kanapy na deskę rozd.



Fot. 28.
Konsola środkowa

DOKUMENTACJA FOTOGRAFICZNA



Fot. 29.
Tunel środkowy



Fot. 30.
Kierownica (na wprost)

DOKUMENTACJA FOTOGRAFICZNA



Fot. 31.
Dowód rej. Str. 1



Fot. 32.
Dow. Rej. Str.2 i klucze

DOKUMENTACJA FOTOGRAFICZNA



Fot. 33.
Książka serwisowa – dane

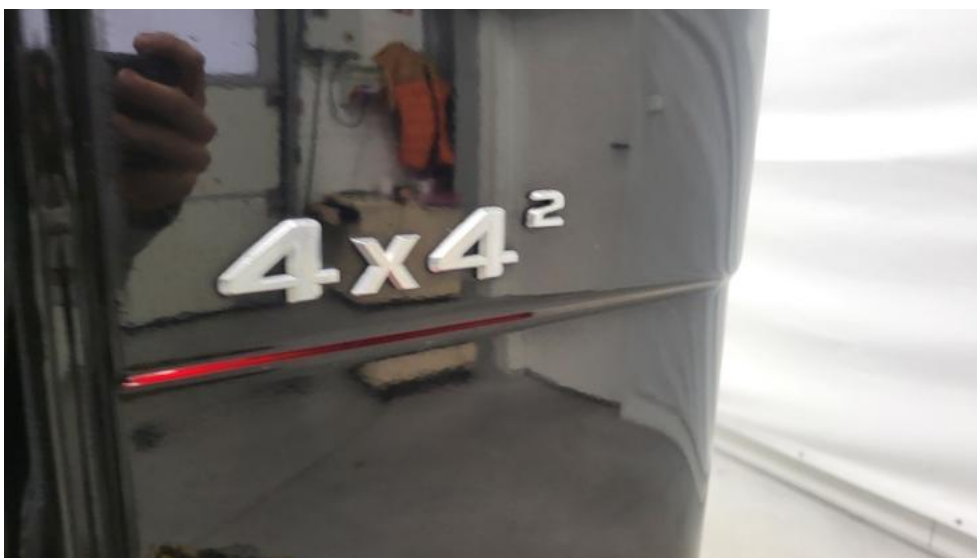


Fot. 34.
Książka serwisowa – ostatni przebieg

DOKUMENTACJA FOTOGRAFICZNA



Fot. 35.
Zdjęcie do protokołu



Fot. 36.
Zdjęcie do protokołu

DOKUMENTACJA FOTOGRAFICZNA



Fot. 37.
Zdjęcie do protokołu



Fot. 38.
Zdjęcie do protokołu

DOKUMENTACJA FOTOGRAFICZNA



Fot. 39.
Zdjęcie do protokołu



Fot. 40.
Zdjęcie do protokołu

DOKUMENTACJA FOTOGRAFICZNA



Fot. 41.
Zdjęcie do protokołu



Fot. 42.
Zdjęcie do protokołu

DOKUMENTACJA FOTOGRAFICZNA



Fot. 43.
Zdjęcie do protokołu



Fot. 44.
Zdjęcie do protokołu

DOKUMENTACJA FOTOGRAFICZNA



Fot. 45.
Zdjęcie do protokołu



Fot. 46.
Zdjęcie do protokołu

DOKUMENTACJA FOTOGRAFICZNA



Fot. 47.
Zdjęcie do protokołu



Fot. 48.
Zdjęcie do protokołu

DOKUMENTACJA FOTOGRAFICZNA



Fot. 49.
Zdjęcie do protokołu



Fot. 50.
Zdjęcie do protokołu

DOKUMENTACJA FOTOGRAFICZNA



Fot. 51.
Zdjęcie do protokołu



Fot. 52.
Zdjęcie do protokołu

DOKUMENTACJA FOTOGRAFICZNA



Fot. 53.
Zdjęcie do protokołu



Fot. 54.
Zdjęcie do protokołu

DOKUMENTACJA FOTOGRAFICZNA



Fot. 55.
Zdjęcie do protokołu



Fot. 56.
Zdjęcie do protokołu

DOKUMENTACJA FOTOGRAFICZNA



Fot. 57.
Zdjęcie do protokołu

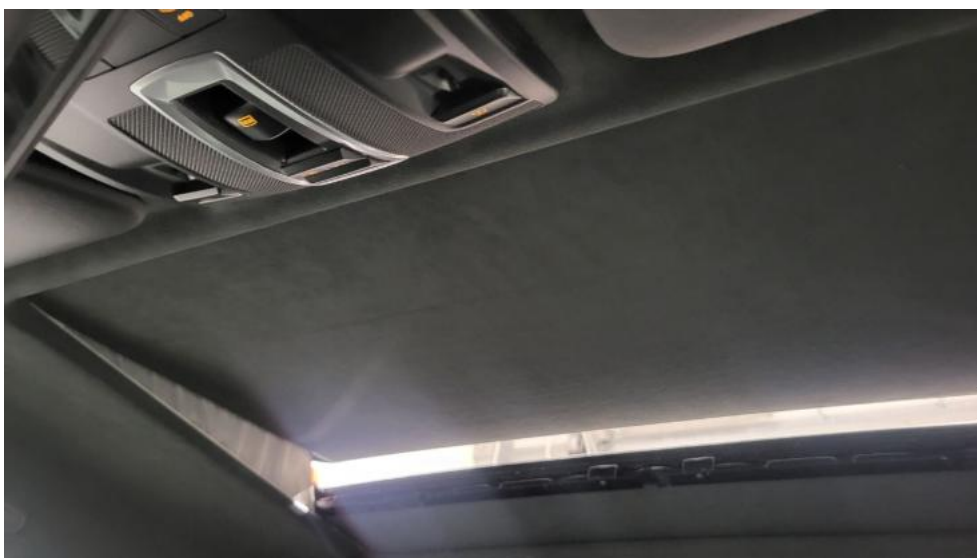


Fot. 58.
Zdjęcie do protokołu

DOKUMENTACJA FOTOGRAFICZNA



Fot. 59.
Zdjęcie do protokołu



Fot. 60.
Zdjęcie do protokołu

DOKUMENTACJA FOTOGRAFICZNA



Fot. 61.
Zdjęcie do protokołu



Fot. 62.
Zdjęcie do protokołu

DOKUMENTACJA FOTOGRAFICZNA



Fot. 63.
Zdjęcie do protokołu



Fot. 64.
Atrapa przednia - Rysa/odprysk 1

DOKUMENTACJA FOTOGRAFICZNA



Fot. 65.

Atrapa przednia - Rysa/odprysk 2



Fot. 66.

Pokrywa komory silnika - Wgniecenie/odkształcenie 1

DOKUMENTACJA FOTOGRAFICZNA

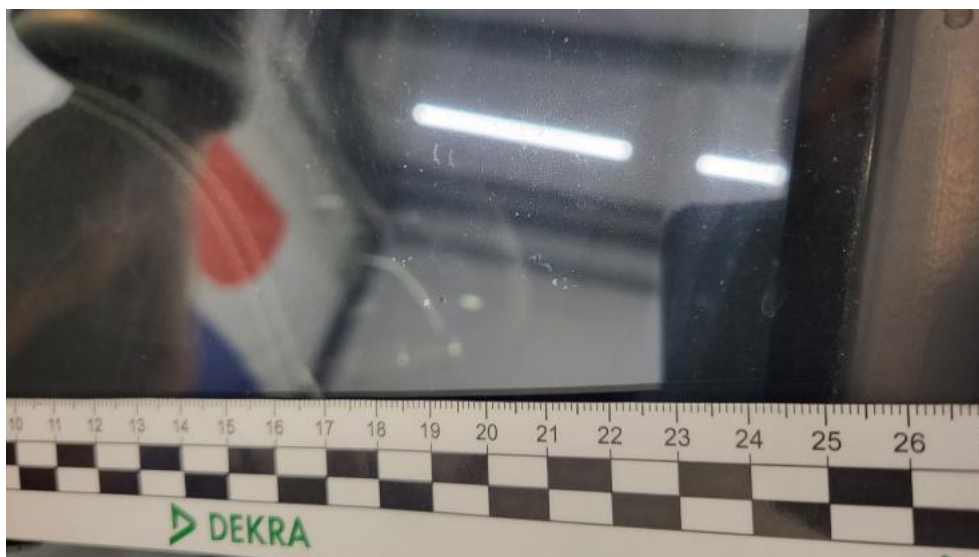


Fot. 67.
Pokrywa komory silnika - Wgniecenie/odkształcenie 2



Fot. 68.
Szyba czołowa ogrzewana - zdjęcie poglądowe 1

DOKUMENTACJA FOTOGRAFICZNA



Fot. 69.
Szyba czołowa ogrzewana - Rysa/odprysk 1



Fot. 70.
Zderzak - Rysa/odprysk 1

DOKUMENTACJA FOTOGRAFICZNA



Fot. 71.
Nadkole przednie P - Rysa/odprysk 1



Fot. 72.
Próg P - Inne 1

DOKUMENTACJA FOTOGRAFICZNA



Fot. 73.
Błotnik tylny P / Ściana boczna P - Wgniecenie/odkształcenie 1



Fot. 74.
Uszczelka szyby tylnej - Wgniecenie/odkształcenie 1

DOKUMENTACJA FOTOGRAFICZNA



Fot. 75.
Zderzak tylny - Rysa/odprysk 1



Fot. 76.
Zderzak tylny - Rysa/odprysk 2

DOKUMENTACJA FOTOGRAFICZNA



Fot. 77.

Błotnik tylny L / Ściana boczna L - Rysa/odprysk 1



Fot. 78.

Nadkole tylne L - Rysa/odprysk 1

DOKUMENTACJA FOTOGRAFICZNA



Fot. 79.

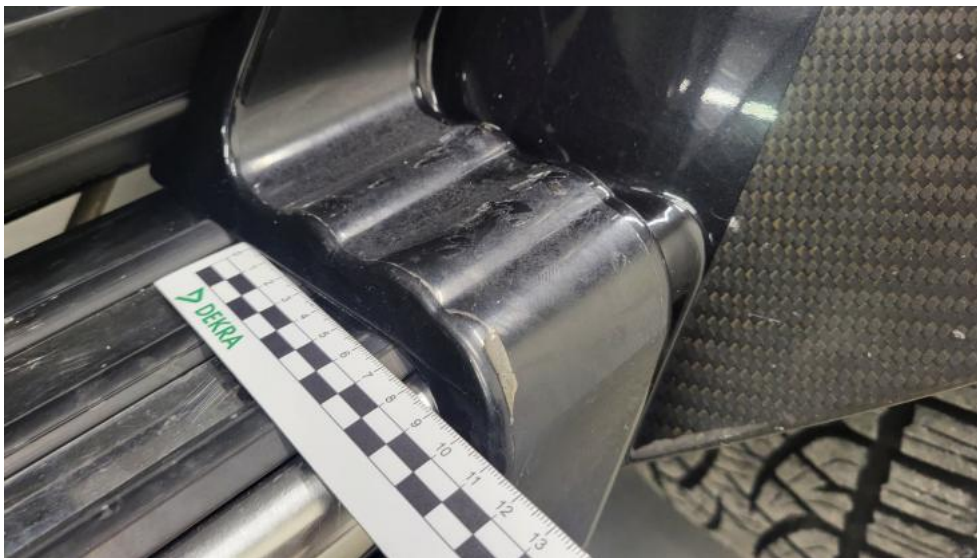
Lusterko zew L - Rysa/odprysk 1



Fot. 80.

Lusterko zew L - Rysa/odprysk 2

DOKUMENTACJA FOTOGRAFICZNA

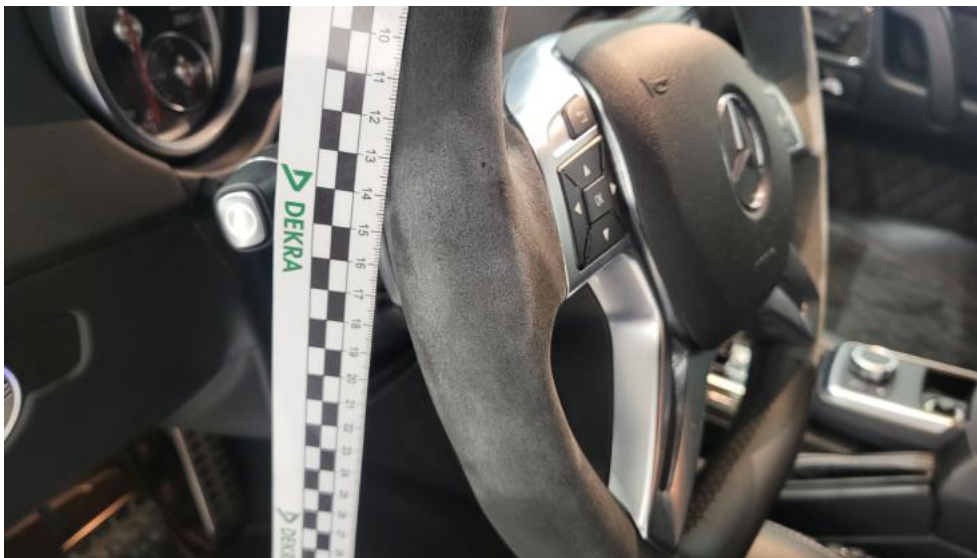


Fot. 81.
Próg L - Inne 1



Fot. 82.
Deska rozdzielcza - Wgniecenie/odkształcenie 1

DOKUMENTACJA FOTOGRAFICZNA



Fot. 83.
Koło kierownicy - Inne 1

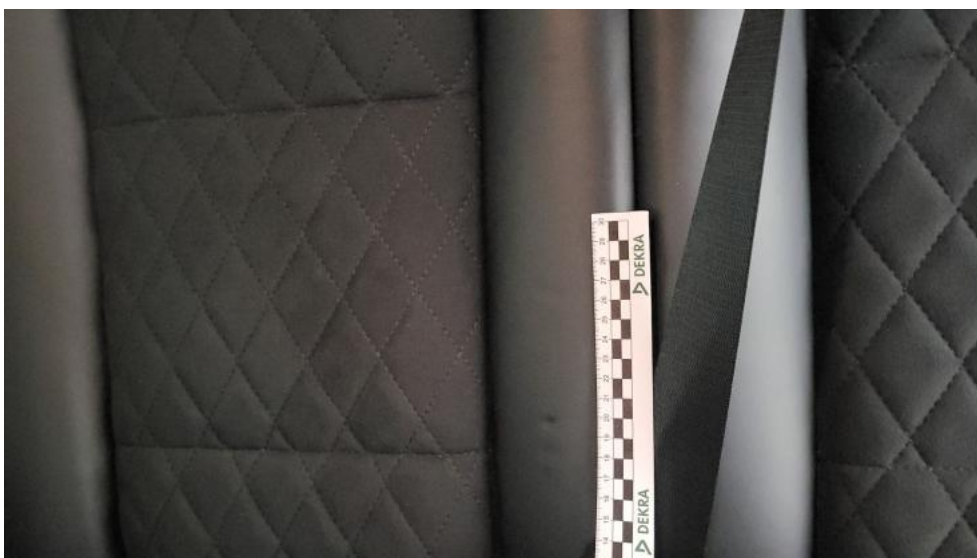


Fot. 84.
Koło kierownicy - Inne 2

DOKUMENTACJA FOTOGRAFICZNA



Fot. 85.
Fotel prz. praw. - Inne 1



Fot. 86.
Kanapa tyl. - Wgniecenie/odkształcenie 1

DOKUMENTACJA FOTOGRAFICZNA

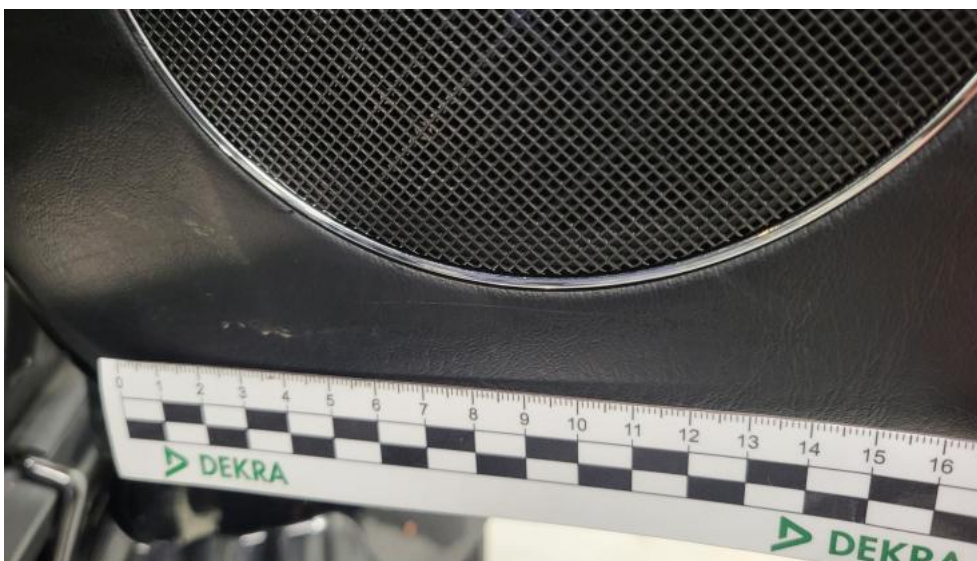


Fot. 87.
Kanapa tyl. - Inne 1



Fot. 88.
Tapicerka drzwi przednich P - Rysa/odprysk 1

DOKUMENTACJA FOTOGRAFICZNA



Fot. 89.
Tapicerka drzwi przednich P - Rysa/odprysk 2



Fot. 90.
Tapicerka drzwi tylnych L - zdjęcie poglądowe 1

DOKUMENTACJA FOTOGRAFICZNA



Fot. 91.
Tapicerka drzwi tylnych L - Inne 1



Fot. 92.
Wykładzina pokrywy tylnej - Wgniecenie/odkształcenie 1

DOKUMENTACJA FOTOGRAFICZNA



Fot. 93.
Wykładzina pokrywy tylnej - Wgniecenie/odkształcenie 2



Fot. 94.
Wykładzina pokrywy tylnej() - Wgniecenie/odkształcenie 3

DOKUMENTACJA FOTOGRAFICZNA



Fot. 95.
Wykładzina przestrzeni bagażowej - Rysa/odprysk 1



Fot. 96.
Wykładzina przestrzeni bagażowej - Rysa/odprysk 2