

Nr zlecenia: 83/06/11/2024/PKO LEASING REMARKETING

z dnia: 2024/11/06

Zleceniodawca:

PKO Leasing
ul. wi tokrzyska 36
00-116 Warszawa

Rzeczoznawca:

Piotr Bałazi ski/ zatw. przez Pion Weryfikacji eRzeczoznawcy



P o g l d o w y R a p o r t S t a n u T e c h n i c z n e g o

Zadanie: Ocena stanu technicznego i okre lenie warto ci rynkowej pojazdu

DANE IDENTYFIKACYJNE POJAZDU

Dane: [O] XI-2024

Rodzaj pojazdu:	Samochód osobowy	VIN:	WF0JXXGAHJJR12951
Marka:	FORD	Nr rejestracyjny:	KK8917J
Model pojazdu:	Fiesta 1.0 EcoBoost MR`17 E6	Nr Info-Ekspert:	011-10019
Wersja:	Titanium	Rok produkcji:	2018

Wskazanie drogomierza	43554 km
Data pierwszej rejestracji	2019/06/27
Data wa no ci badania technicznego	2025/10/01
Rodzaj nadwozia	hatchback 5 drzwiowy
Dop. masa całk.	1670 kg*
Jednostka nap dowia	z zapłonem iskrowym (wtrysk)
Pojemno / Moc silnika	999 ccm / 92kW (125KM)
Doładowanie	Turbosp. z chłodn. powietrza
Liczba cylindrów / Układ cylindrów / Liczba zaworów	3 / rz dowy / 12
Rodzaj skrzyni biegów	manualna
Rodzaj nap du	przedni (4x2)
Kolor powłoki lakierowej, (rodzaj lakieru)	Niebieski 2-warstwowy z efektem metalicznym

WYPOSA ENIE STANDARDOWE

L.p.	Nazwa elementu wyposażenia	L.p.	Nazwa elementu wyposażenia
1	Czujnik zmierzchu	27	Pakiet Ambient Lighting - nastrojowe o wietlenie wn trza diodami LED
2	Dyfuzor tylny w kolorze tworzywa	28	Podsufitka tekstylna w jasnej tonacji
3	Dywaniki welurowe przód/tył przeszyta w kolorze Metal Grey	29	Poduszka powietrzna kierowcy
4	D wignia zmiany biegów pokryta skór	30	Poduszka powietrzna pasa era z mo liwo ci odł czenia
5	Fotel kierowcy z regulacj odcinka l d wowego	31	Poduszki powietrzne boczne przednie

6	Fotel kierowcy z regulacją wysoko ci	32	Spoiler tylny w kolorze nadwozia
7	Funkcja programowania - Ford My Key	33	Stabilizator przedni
8	Funkcja wzywania pomocy	34	Sygnalizacja hamowania awaryjnego
9	Kierownica 3-ramienna pokryta skór	35	Sygnalizacja niezapi tych pasów bezpiecze stwa na wszystkich miejscach
10	Kieszenie w oparciach foteli przednich	36	System bezpiecze stwa inteligentny IPS
11	Klamki zewn trzne w kolorze nadwozia	37	System monitorowania ci nienia powietrza w oponach TPMS
12	Klimatyzacja	38	System stabilizacji toru jazdy ESC
13	Kolumna kierownicy regulowana w 2 płaszczyznach	39	System ułatwiaj cy ruszanie na wzniesieniu HSA
14	Komputer pokładowy	40	System wspomagania nagłego hamowania EBA
15	Krata wlotu powietrza górna z poziomymi listwami z chromowanym wyko czeniem, z chromowanym obramowaniem	41	Szyby przednie regulowane elektrycznie
16	Kurtyny powietrzne boczne	42	wiatła automatyczne
17	Listwy dolnej linii szyb bocznych w kolorze polerowanego aluminium	43	wiatła p/mgielne przednie
18	Lusterka zewn trzne w kolorze nadwozia	44	Tarcze kół aluminiowe 16" 10-ramienne
19	Lusterka zewn trzne z kierunkowskazami	45	Wspomaganie układu kierowniczego elektryczne EPAS
20	Mocowanie ISOFIX z top tether na skrajnych siedzeniach II rz du	46	Wykładzina бага nika
21	Obudowy wiatel p/mgielnych przednich w kolorze czarnym	47	Wy wietlacz na tablicy zegarów monochromatyczny 4,2"
22	Ogranicznik pr dko ci	48	Zagłówki foteli przednich regulowane
23	Oparcie siedze tylnych dzielone asymetrycznie	49	Zagłówki siedze tylnych 3 szt.
24	Ostona przestrzeni бага owej wyjmowana	50	Zamek centralny zdalnie sterowany
25	O wietlenie przestrzeni бага owej	51	Zawieszenie standardowe
26	O wietlenie wn trza z opó nionym wył czaniem	52	Zderzaki w kolorze nadwozia

L.p. Nazwa pakietu / elementu pakietu wyposa enia standardowego

- 1 ABS + EBD - system dystrybucji siły hamowania
ABS - system zapobiegaj cy blokowaniu kół
System dystrybucji siły hamowania elektroniczny EBD
- 2 Konsola centralna z podłokietnikiem i schowkiem
Podłokietnik centralny przedni
Konsola centralna
Schowek w konsoli centralnej
- 3 Lusterka zewn trzne podgrzewane i regulowane elektrycznie
Lusterka zewn trzne regulowane elektrycznie
Lusterka zewn trzne podgrzewane elektrycznie
- 4 Radioodtwarzacz z Ford SYNC 3 (ICFAD)
Sterowanie radiem w kierownicy
Gło niki 6 szt.
Funkcja wzywania pomocy
Zestaw gło nomówi cy "Bluetooth" z rozbudowanym sterowaniem głosowym
Zł cze USB 2 szt.
Wy wietlacz 6,5" dotykowy, kolorowy
AppLink
- 5 Reflektory halogenowe projekcyjne, wiatła do jazdy dziennej LED
wiatła do jazdy dziennej LED
wiatła tylne cz ciowo w technologii LED
Reflektory halogenowe projekcyjne
- 6 System Lane Keeping Alert
System Driver Alert wykrywaj cy zm czenie kierowcy
Lane Keeping Aid - system utrzymywania pasa ruchu
- 7 Wycieraczka szyby tylnej ze spryskiwaczem
Spryskiwacz szyby tylnej
Wycieraczka szyby tylnej

WYPOSA ENIE DODATKOWE

L.p. Nazwa elementu wyposażenia

- 1 Dach panoramiczny regulowany elektrycznie z filtrem p/słonecznym IR
Fotel pasażera z regulacją wysokości
Dach panoramiczny regulowany elektrycznie z filtrem p/słonecznym
- 2 Fotele przednie podgrzewane
Fotel kierowcy podgrzewany
Fotel pasażera podgrzewany
- 3 Kamera cofania z tylnymi czujnikami parkowania
Kamera cofania
Czujniki parkowania - tył
- 4 Klimatyzacja automatyczna (dopłata)
- 5 Lakier metalizowany Deep Impact Blue
- 6 Osłony zabezpieczające drzwi wysuwające się automatycznie Door Edge Protector
- 7 Szyba przednia ogrzewana
- 8 Tempomat

OPIS ZAMONTOWANEGO W POJE DZIE OGUMIENIA

Koło	Marka, typ	Bieżnik [mm]
Przednie lewe:	STOMIL OLSZTYN 195/55 R16 87T SNOWPRO TL	6,0
Przednie prawe:	STOMIL OLSZTYN 195/55 R16 87T SNOWPRO TL	6,0
Tylne lewe:	STOMIL OLSZTYN 195/55 R16 87T SNOWPRO TL	7,0
Tylne prawe:	STOMIL OLSZTYN 195/55 R16 87T SNOWPRO TL	6,5

KOREKTY WARTO CI POJAZDU

KOREKTA ZA PIERWSZ REJESTRACJ	(+)
KOREKTA ZA WYPOSA ENIE	(+)
KOREKTA ZA PRZEBIEG	(+)
KOREKTY RÓ NE:	
Stan utrzymania i dbałość o pojazd	(-)
Zadana szacunkowa korekta z tytułu wcześniejszych napraw	(-)
Regionalna sytuacja rynkowa	(-)
KOREKTY RÓ NE RAZEM	(-)
KOREKTA ZA OGUMIENIE	(+)

UWAGI RZECZOZNAWCY DOTYCZ CE WYCENY

Dokonano sprawdzenia historii pojazdu w bazie CEPiK.

Nie weryfikowano gwarancji, statusu pakietów serwisowych i kompletności w zakresie osprzętu dodatkowego, z którym przedmiot był zamówiony.

Nie udostępniono specyfikacji wyposażenia fabrycznego wycenianego pojazdu. Mając na uwadze powyższe wyposażenie zostało ustalone na podstawie oględzin z natury. Aby ustalić specyfikację fabryczną wyposażenia należy zwrócić się do dealera. Nie można wykluczyć, że mogą wystąpić różnice w wyposażeniu.

Uwaga:

Rzeczoznawca dokonał oględzin pojazdu w warunkach parkingowych, co mogło ograniczyć pełną ocenę jego stanu technicznego. Dodatkowo, jeżeli jazda próbna została przeprowadzona (informacje w treści raportu), to wykonano ją w warunkach parkingowych, z niewielką prędkością, co może nie odzwierciedlać pełnych warunków eksploatacyjnych. Istnieje możliwość, że w innych okolicznościach ujawnią się dodatkowe uszkodzenia lub usterki, których nie można było wykryć podczas obecnych oględzin.

Zalecamy zatem skorzystanie z możliwości oględzin pojazdu we własnym zakresie lub w Autoryzowanej Stacji

Obsługi danej marki, co pozwoli na pełniejszą weryfikację stanu technicznego pojazdu przed udziałem w aukcji.

OPIS STANU TECHNICZNEGO ZESPOŁÓW POJAZDU



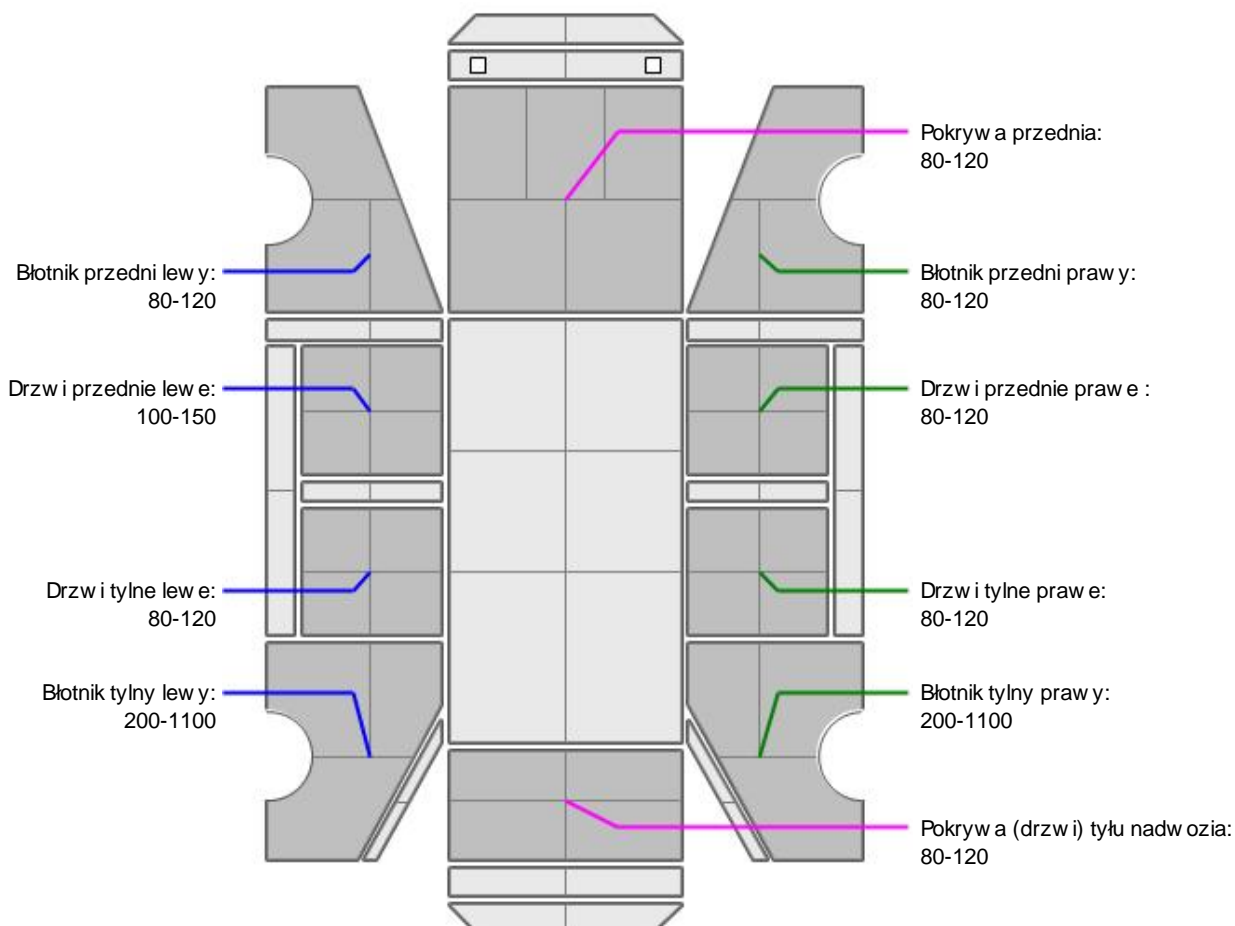
NADWOZIE - Szkielet i poszycia zewnętrzne

L.p.	Nazwa elementu	L / P	Rodzaj uszkodzenia	Opis	Fot. nr
1	Pokrywa przednia		Powłoka lakierowa rozwarstwiona	Wygłuszenie rozerwane	
2	Drzwi boczne przednie	L		Listwa ochronna drzwi rozerwana	
3	Dach		Wgniecenia, zarysowania powłoki lakierowej		
4	Błotnik tylny	L	Widoczne ludy nieprofesjonalnej naprawy blacharsko-lakierniczej		

Na pozostałych elementach obłachowania bryły nadwozia stwierdzono również typowe dla jego okresu eksploatacji uszkodzenia powłoki lakierowej (zarysowania, odpryski, itp.). Szczegółowy stan pojazdu zobrazowany w dokumentacji zdjęciowej.



NADWOZIE – Opis powłoki lakierowej



L.p.	Nazwa elementu	L / P	Grubość powłoki [µm]	Opis
1	Pokrywa przednia		80-120	
2	Błotnik przedni	L	80-120	
3	Drzwi przednie	L	100-150	
4	Drzwi tylne	L	80-120	

5	Błotnik tylny	L	200-1100	
6	Błotnik przedni	P	80-120	
7	Drzwi przednie	P	80-120	
8	Drzwi tylne	P	80-120	
9	Błotnik tylny	P	200-1100	
10	Pokrywa (drzwi) tyłu nadwozia		80-120	

Podane przedziały grubo ci powłoki lakierowej, dotycz punktów pomiarowych. Nie mog by traktowane jako gwarancja, e grubo powłoki lakierowej w innych punktach nie wykracza poza te przedziały. Pomiar powłoki lakierowej został wykonany urz dzeniem b d cym w posiadaniu rzeczoznawcy. Pomiar wykonany innym przyrz dem mo e si ró ni .



NADWOZIE – Wyposa enie zewn trzne

L.p.	Nazwa elementu	L / P	Rodzaj uszkodzenia	Opis	Fot. nr
1	Reflektor	L	Odpryski warstwy zewn trznej klosza		
2	Reflektor	P	Odpryski warstwy zewn trznej klosza		
3	Klamka zewn trzna drzwi bocznych przednich	L		Za lepka zamka zdemontowana	



NADWOZIE – Wyposa enie wewn trzne

Wn trze pojazdu nosi typowe dla jego okresu eksploatacji zabrudzenia oraz zu ycie wszystkich elementów.



PODWOZIE – ZAWIESZENIE I KOŁA

L.p.	Nazwa elementu	L / P	Rodzaj uszkodzenia	Opis	Fot. nr
1	Opona koła przedniego	P	Przeci ty bok opony		
2	Tarcza koła przedniego ze stopu lekkiego	L	Zadrapania kraw dzi bocznej		
3	Tarcza koła przedniego ze stopu lekkiego	P	Zadrapania kraw dzi bocznej		

JAZDA KONTROLNA

- | | | |
|---|--------------------------------|----------|
| 1 | Głó no pracy silnika | BEZ UWAG |
| 2 | Praca układu kierowniczego | BEZ UWAG |
| 3 | Głó no (stuki) zawieszenia | BEZ UWAG |
| 4 | Skuteczno hamulca zasadniczego | BEZ UWAG |
| 5 | Skuteczno hamulca pomocniczego | BEZ UWAG |

Pojazd komunikuje bł d "Check engine" oraz niepoprawne ci nienie ogumienia, awari czujników parkowania
Próba ruchowa przeprowadzona na niewielkim dystansie, na zimnym silniku, w warunkach parkingowych, z pr dko ci do 15 km/h.

DOKUMENTY I KOMPLETACJA POJAZDU

- | | | |
|---|----------------------|-----------------|
| 1 | Kluczyki (ilo sztuk) | Okazano 1 sztuk |
| 2 | Dowód rejestracyjny | TAK |

POZOSTAŁE INFORMACJE**1 Pochodzenie pojazdu**

Krajowy

2 Weryfikacja prawdziwo ci danych obiektu

Numer VIN wybity na karoserii, numer VIN tabliczki znamionowej zgodny z dowodem rejestracyjnym

3 Weryfikacja odczytanego stanu drogomierza

Porównanie ostatniego zapisu w bazie CEPiK - zgodnie przebiegu

Zastrze enia ograniczaj ce opini .

ü Zawarte w niniejszej Ocenie/Raporcie informacje (w tym dotyczące wyposażenia) słu jedynie ogólnym celem informacyjnym. Ocena/Raport nie może być zatem traktowana jako oferta w rozumieniu przepisów Kodeksu Cywilnego oraz opisu towaru ani zapewnienia w rozumieniu art. 4 Ustawy z dnia 27 lipca 2002 roku o szczególnych warunkach sprzedaży konsumenckiej.

ü Ocena/Raport została sporządzona w celu ustalenia istnienia albo nieistnienia uszkodzeń nieakceptowalnych po zakończeniu umowy korzystania z samochodu lub innych okoliczności uzgodnionych w zleceniu. Ocena/Raport nie obejmuje typowych uszkodzeń wynikających z eksploatacji samochodu oraz jego standardowego zużycia.

ü Jeżeli chcesz traktować ten dokument jako źródło wiedzy o samochodzie przy jego zakupie, czynisz to na własną odpowiedzialność. Rzeczoznawca sp.j. nie ponosi odpowiedzialności za takie użycie tej Oceny/Raporu.

ü Niniejsza wycena słu wyłącznie do oszacowania wartości rynkowej przedmiotu wyceny i nie może być wykorzystywana do żadnego innego celu, niż wymieniony powyżej. W szczególności wycena nie może stanowić podstawy do oceny cech i stanu wycenianego obiektu przy jego zakupie.

ü Rzeczoznawca nie bierze na siebie odpowiedzialności za wady ukryte (prawne i fizyczne) oraz ewentualne skutki wynikające z dalszego użytkowania przedmiotu wyceny, a także za skutki wykorzystania samej wyceny.

ü Powyższa wycena nie jest ekspertyzą stanu technicznego przedmiotu wyceny i za taką nie może być uznawana, w szczególności nie może być traktowana jako gwarancja sprzedaży przedmiotu wyceny za oszacowaną wartość.

ü Wycenę przeprowadzono w oparciu o dostarczoną dokumentację oraz badanie organoleptyczne wycenianego obiektu. Nie prowadzono badań diagnostycznych oraz weryfikacji warsztatowej przedmiotu wyceny.

ü Nie stwierdzono dodatkowych niesprawności i/lub uszkodzeń i/lub braków w zakresie możliwym do ustalenia w warunkach oględzin tj. bez dostępu do spodu pojazdu, specjalistycznego sprzętu diagnostycznego, jazdy próbnej wykonanej w warunkach drogowych z obciążeniem.

ü Rzeczoznawca podczas oględzin poza warszatem nie jest w stanie stwierdzić wypadkowej przeszłości pojazdu. W przypadku podwyższonych wartości pomiarów powłoki lakierowej, konieczna jest ekspertyza w warunkach warsztatowych.

ü Rok produkcji pojazdu - nie weryfikowano. Przyjeto w oparciu o dane przekazane przez Zleceniodawcę.

ü Niniejsza wycena nie może być publikowana w całości w jakimkolwiek dokumencie bez zgody wykonawców i bez uzgodnienia z nimi formy i treści takiej publikacji. Zakaz publikacji nie dotyczy posługiwania się wyceną w umowach cywilno-prawnych zawieranych przez zleceniodawcę i dotyczących przedmiotu.

ü Przed odbiorem pojazdu, kupujący zobowiązany jest do konfrontacji rzeczywistego stanu z informacjami zawartymi w wycenie. Odbiór przedmiotu jest równoznaczny ze zrzeczeniem się wszelkich roszczeń, co do stanu technicznego.

ü Nie badano poprawności i/lub budowy numerów identyfikacyjnych/seryjnych obiektu oraz nie weryfikowano prawdziwości danych obiektu.

ü Niniejsza wycena nie może być traktowana jako gwarancja sprzedaży przedmiotu wyceny za oszacowaną wartość.

ü W przypadku ujawnienia dodatkowych informacji dotyczących przedmiotowego pojazdu, niedostępnych w czasie wykonywania niniejszej opinii, zaprezentowane stanowisko może ulec zmianie.

ü W opinii założyćono, że nie wykryto żadnych faktów, które mogłyby istotnie wpływać na wartość wycenionego pojazdu, jeżeli w opisie pojazdu nie widnieją inaczej.

ü Rzeczoznawca nie ponosi odpowiedzialności za ewentualne błędy wynikające z przedstawionych informacji otrzymanych od użytkownika/sprzedawcy/zamawiacza wyceny, jeżeli brak podstaw do kwestionowania ich zgodnie ze stanem rzeczywistym lub te ustalenie stanu rzeczywistego przez rzeczoznawcę było niemożliwe lub znacznie utrudnione.

ü Wyposażenie standardowe wg. Info - Ekspert/Eurotax. Rzeczoznawca nie ponosi odpowiedzialności za ewentualne błędy programu. Opis stanu technicznego pojazdu jest ważny na dzień oględzin. Rzeczoznawca nie bierze odpowiedzialności za zmiany stanu pojazdu wynikające z dalszej eksploatacji lub postoju (np. uszkodzenie akumulatora, powiększenie lub powstanie ognisk korozji, uszkodzenie układu hamulcowego,

itp.)

ü Je eli elementy jednostki nap dowej, układu przeniesienia nap du itp., s rozmontowane, rzeczoznawca nie weryfikuje kompletno ci poszczególnych układów. Mo liwo wyst pienia braków w kompletacji (np. ze wzgl du na wykorzystanie unieruchomionego pojazdu jako „dawcy cz ci”.

ü Nie weryfikowano odczytanego stanu drogomierza z zapisami w urz dzeniach elektronicznych pojazdu.

ü W przypadku pojazdów z niesprawnym akumulatorem lub bez niego- podł czenie sprawnego akumulatora nie gwarantuje sprawno ci technicznej pojazdów

ü Ustalenie wszystkich uszkodze , wad i braków w ukompletowaniu pojazdu nie jest mo liwe w warunkach parkingowych, konieczna weryfikacja w warunkach warsztatowych. Warunki w jakich przeprowadzono ogl dziny pojazdu uniemo liwiaj dokładne okre lenie jego sprawno ci oraz kompletno ci.

Dokument wystawiony elektronicznie, wa ny bez podpisu

DOKUMENTACJA FOTOGRAFICZNA



Fot. nr 1



Fot. nr 2



Fot. nr 3



Fot. nr 4



Fot. nr 5



Fot. nr 6



Fot. nr 7



Fot. nr 8



Fot. nr 9



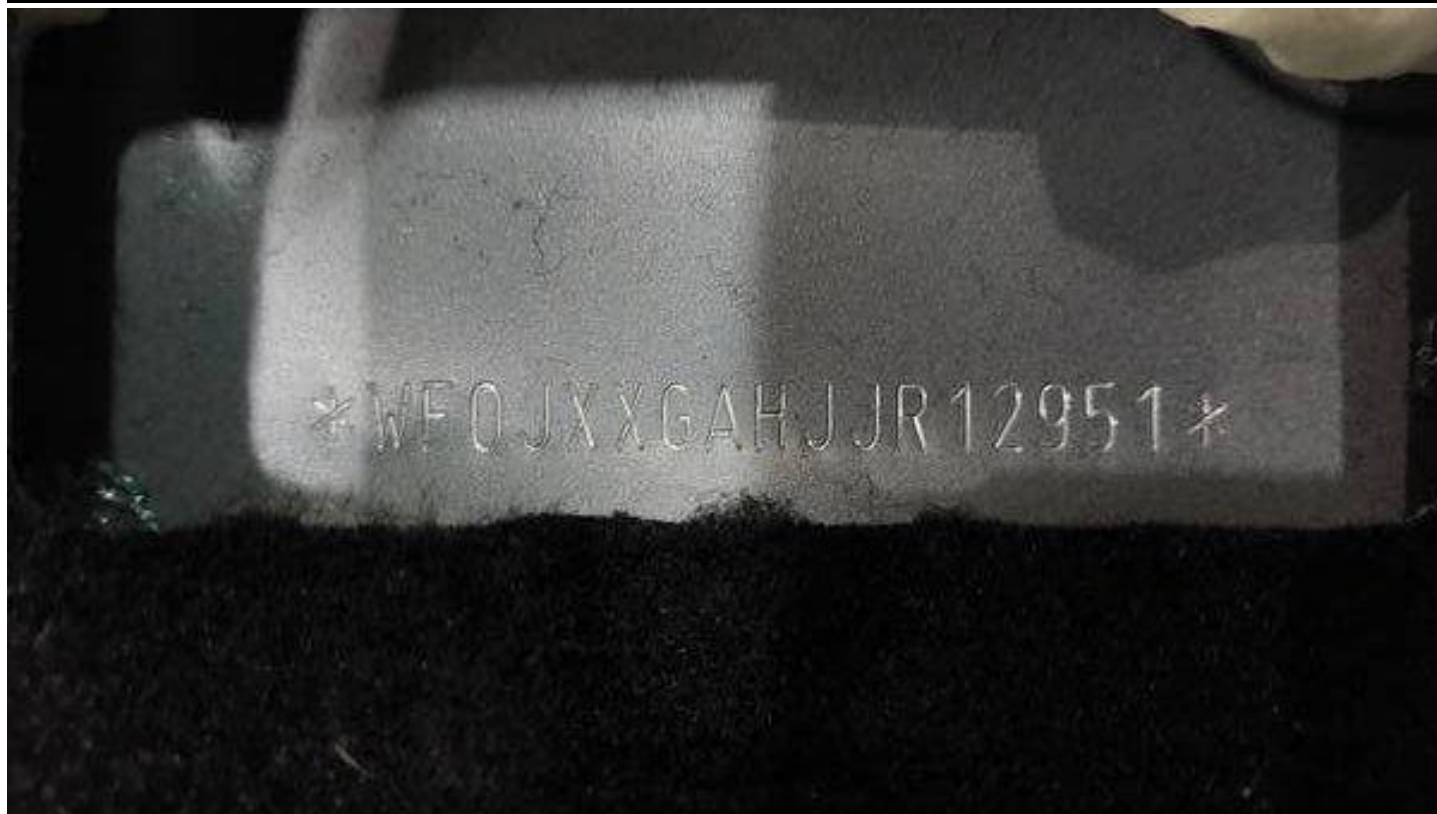
Fot. nr 10



Fot. nr 11



Fot. nr 12



Fot. nr 13



Fot. nr 14



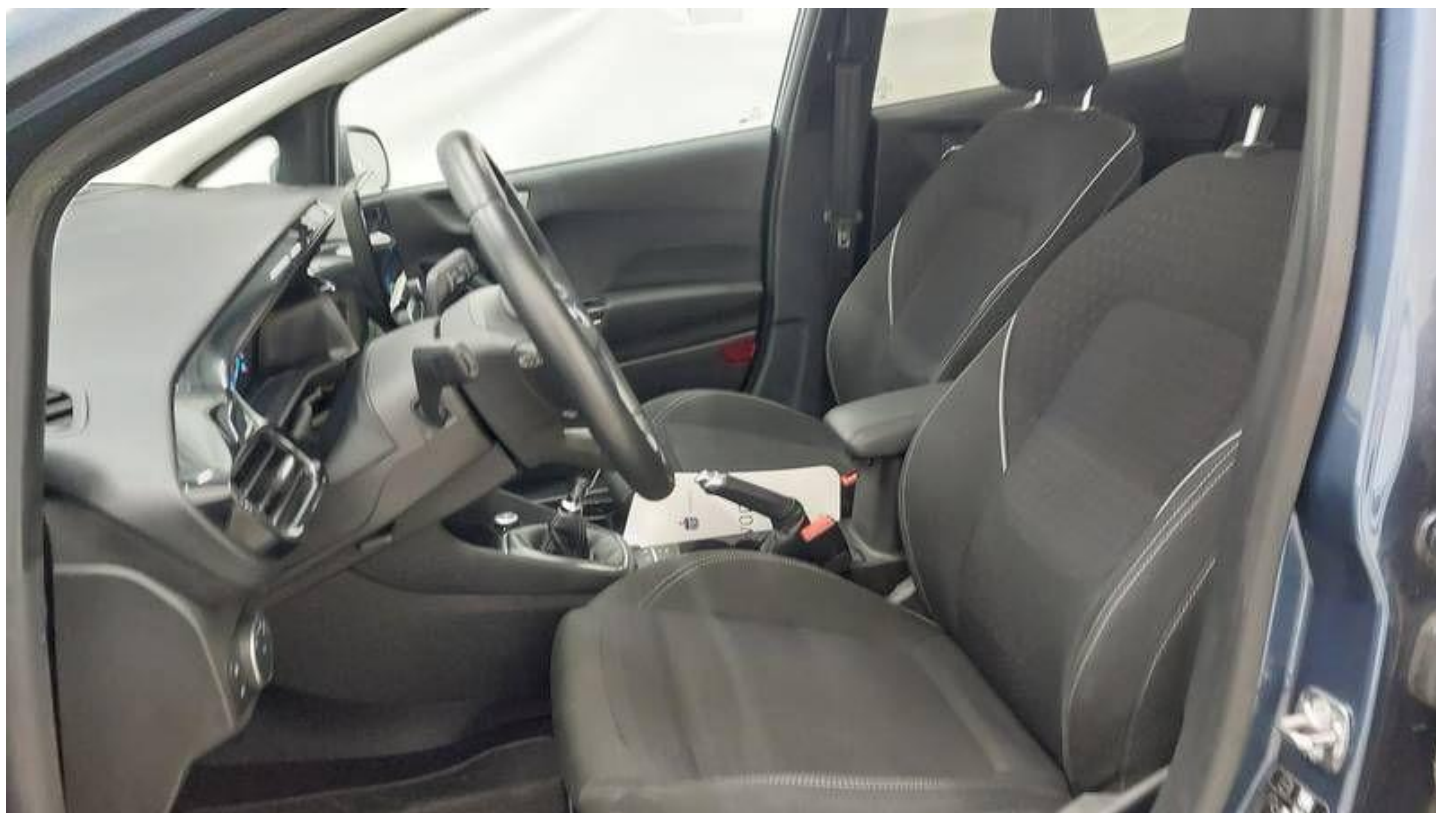
Fot. nr 15



Fot. nr 16



Fot. nr 17



Fot. nr 18



Fot. nr 19



Fot. nr 20



Fot. nr 21



Fot. nr 22



Fot. nr 23



Fot. nr 24



Fot. nr 25



Fot. nr 26



Fot. nr 27



Fot. nr 28



Fot. nr 29



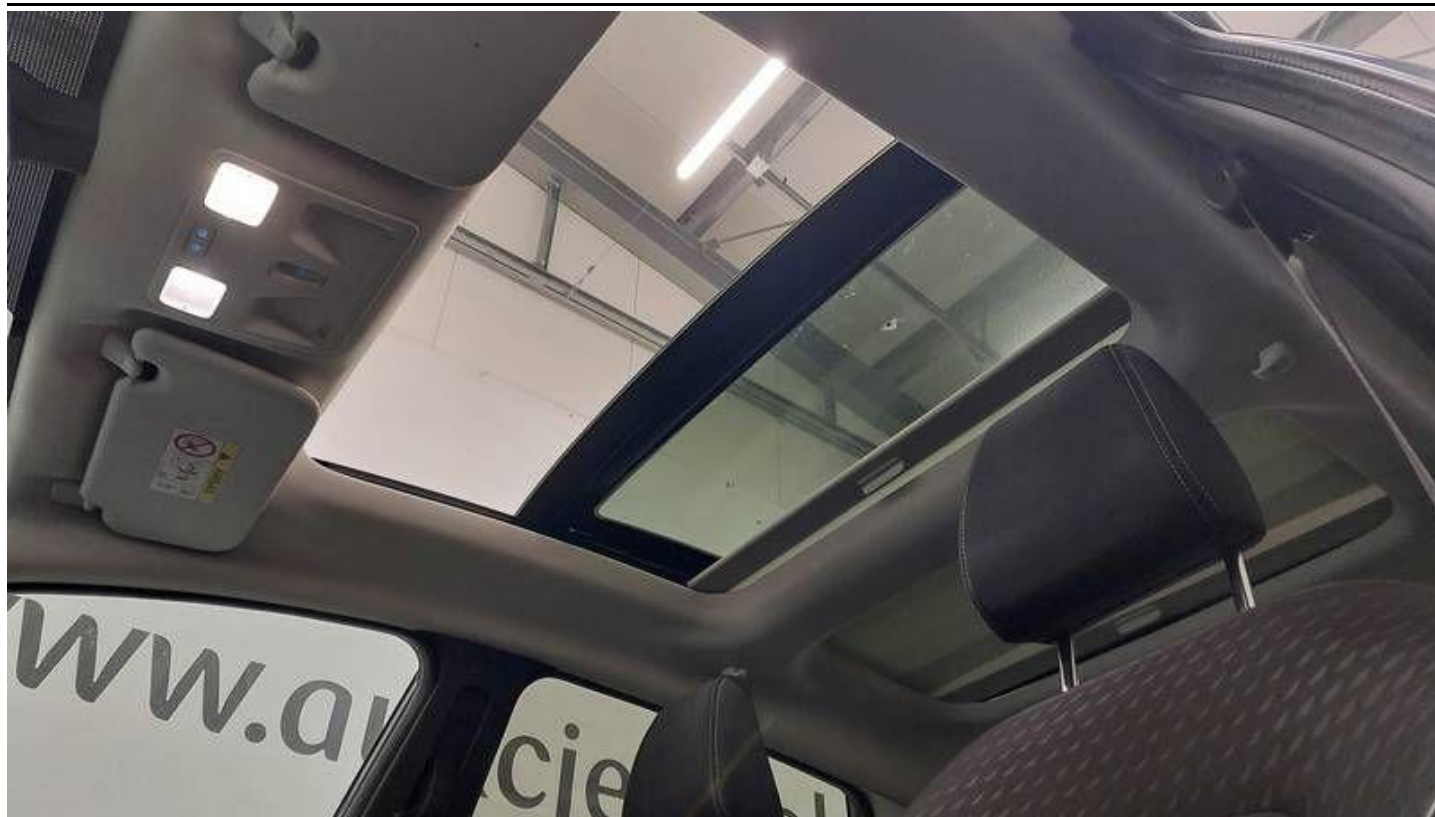
Fot. nr 30



Fot. nr 31



Fot. nr 32



Fot. nr 33



Fot. nr 34



Fot. nr 35



Fot. nr 36



Fot. nr 37



Fot. nr 38



Fot. nr 39



Fot. nr 40



Fot. nr 41



Fot. nr 42



Fot. nr 43



Fot. nr 44



Fot. nr 45



Fot. nr 46



Fot. nr 47



Fot. nr 48



Fot. nr 49



Fot. nr 50



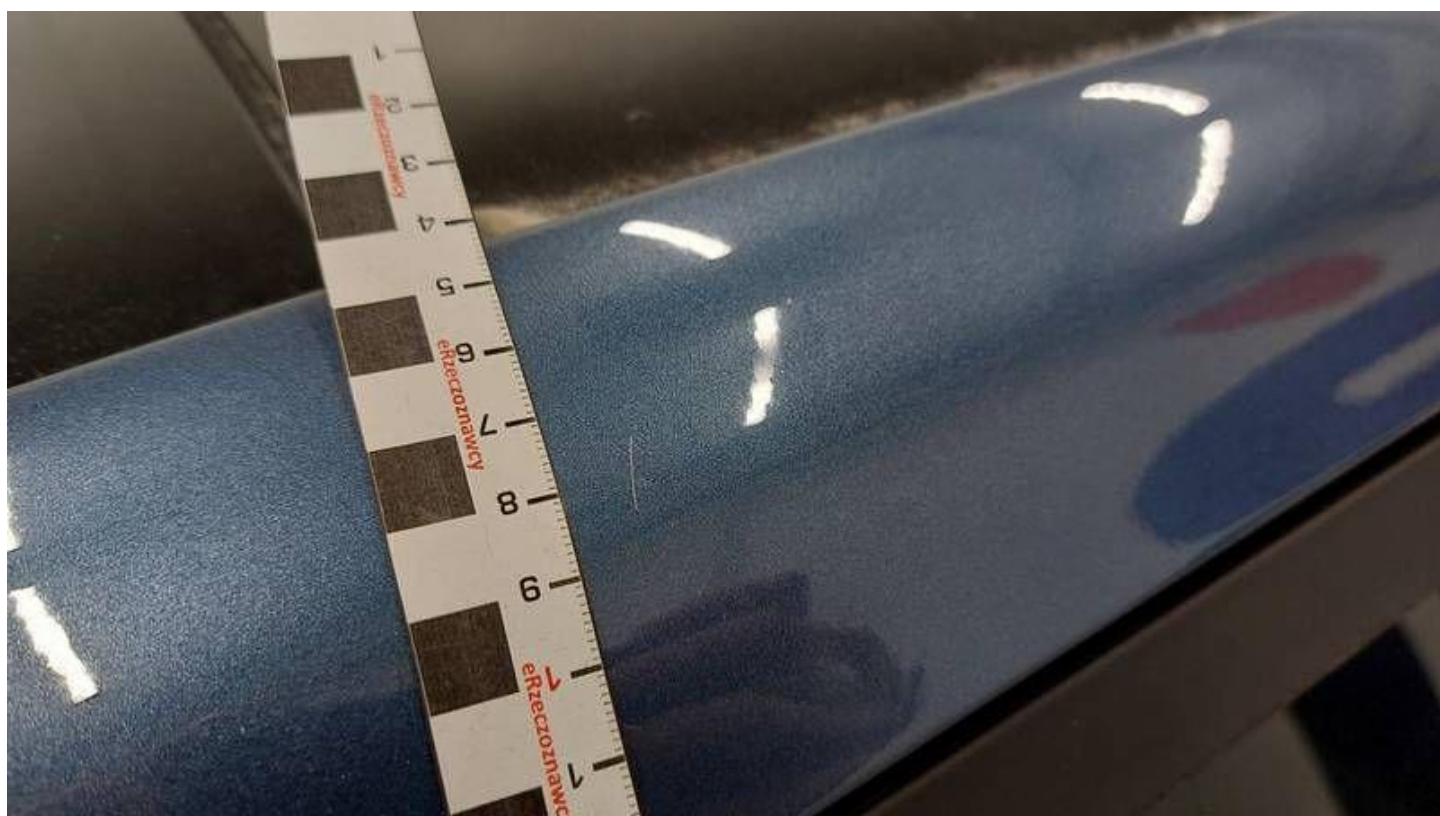
Fot. nr 51



Fot. nr 52



Fot. nr 53



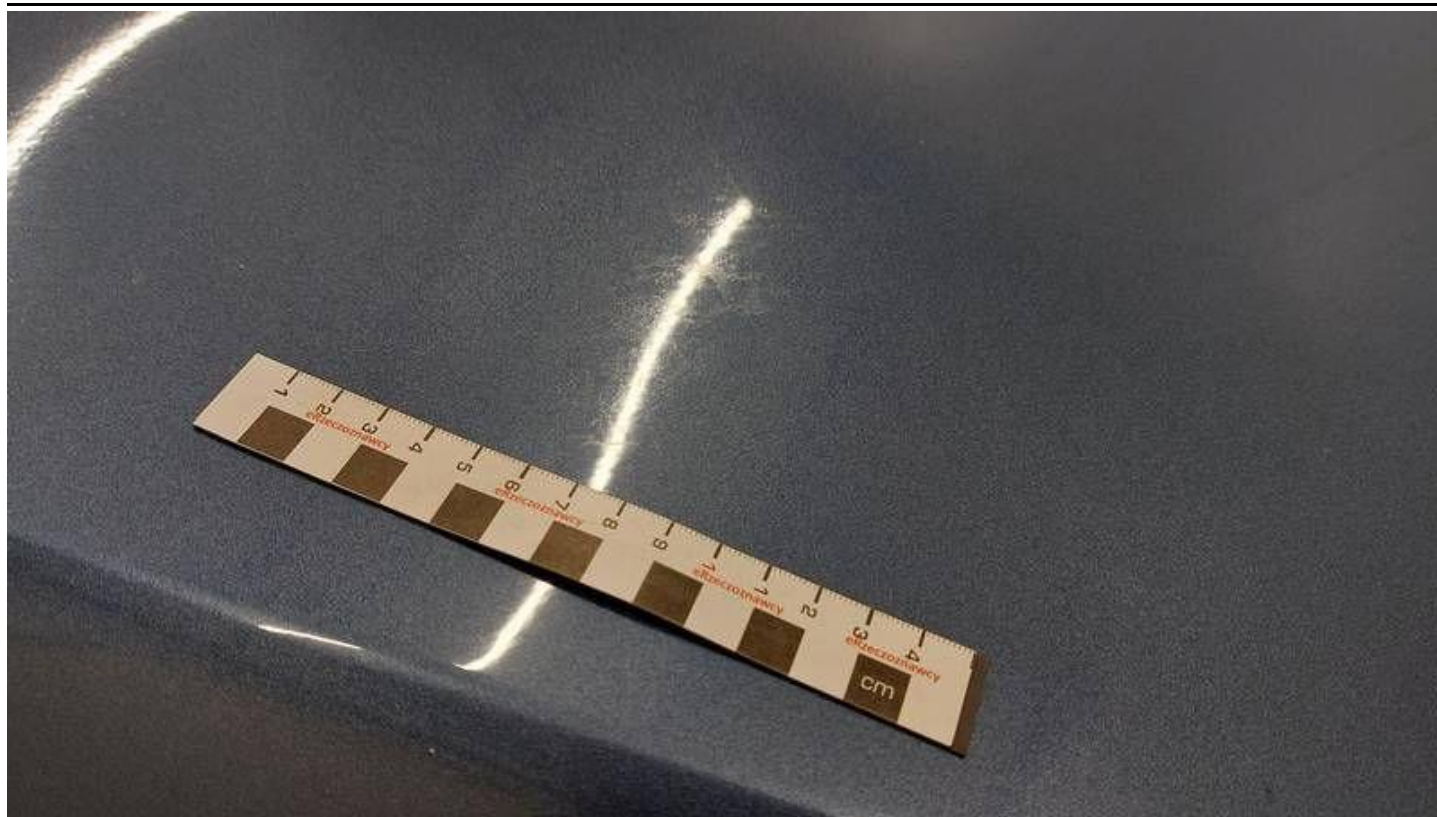
Fot. nr 54



Fot. nr 55



Fot. nr 56



Fot. nr 57



Fot. nr 58



Fot. nr 59



Fot. nr 60



Fot. nr 61



Fot. nr 62



Fot. nr 63



Fot. nr 64



Fot. nr 65



Fot. nr 66



Fot. nr 67



Fot. nr 68



Fot. nr 69



Fot. nr 70



Fot. nr 71



Fot. nr 72



Fot. nr 73



Fot. nr 74



Fot. nr 75



Fot. nr 76

Dokument wystawiony elektronicznie, wa ny bez podpisu