

DEKRA's commission No. : PKOL(W)/LODZ/97761/24/12/17
 commission/ damage No. : 23/003238
 Date of commission: 17-12-2024

DEKRA Poland - Headquarters
 02-673 Warszawa, ul. Konstruktorska 12A

Client :

PKO Leasing SA
 Świętokrzyska 36
 00-116 Warszawa

Expert:

Kacper Sosnowski (NEW)
 DEKRA Polska - współpraca O/Warszawa
Andrzej Sosnowski
 DEKRA Polska - Centrala

NOTE:

Due to the use of the document it was removed from it any information relating to the value of the vehicle, the price of equipment, adjustments, etc..

Vehicle data

Group of objects (Eurotax)	jeeps
EC code (Eurotax)	0151122
Manufacturer	MERCEDES-BENZ
Model	GLE [167] 18-23
Type / version	GLE 300 d 4-Matic
Body type	KOM
Number of doors / seats	5/5
Curb weight [kg]	2385
Gross vehicle weight [kg]	2150
Wheelbase 1/2	2995
Engine type	Automatic ignition
Pollution reduction system	KSC
Engine capacity [ccm]	1993
Engine Power [hp/kW]	272/200
Gearbox	automatic
Registration /record No.	ZK8634J
VIN / serial number	W1NFB0KEXPA892249
Date of first registration	20-02-2023
Date of next. tech. test	20-02-2026
Year of manufacture	2022
Readout [km]	63 431 (read)
Body color / type of coating	black/double-layered, metallized

Tyres

axle	Wheel	Manufacturer, type	Size	Measured profile
Front	right	CONTINENTAL, SPORTCONTACT 6	275/45 21 107Y	4,0 mm
	left	CONTINENTAL, SPORTCONTACT 6	275/45 21 107Y	5,0 mm
back	right	CONTINENTAL, SPORTCONTACT 6	315/40 21 111Y	3,5 mm
	left	CONTINENTAL, SPORTCONTACT 6	315/40 21 111Y	4,0 mm

Standard equipment by Eurotax

1. Alarm antykradzieżowy z preinstalacją wykrywania kolizji
2. Antena GPS
3. Antilock-Brake-System (ABS)
4. Asystent ograniczeń prędkości
5. Asystent parkowania aktywny z Parktronic
6. Asystent utrzymania pasa ruchu, aktywny
7. Asystent znaków drogowych
8. Asystent świateł drogowych, adaptacyjny
9. Bord communication: other, Other
10. Brake Assist
11. Chassis: other
12. Czujnik pasów bezpieczeństwa dla pasażerów siedzących z tyłu pojazdu
13. Door mirrors electrically foldable
14. ESP (Electronical Stabilizing Program)
15. Elementy wykończenia wnętrza - szczotkowane aluminium
16. Felgi aluminiowe 20" AMG, 5-podwójnych ramion z ogumieniem (RZV)
17. Floor mat
18. Fotele przednie z 4-stopniową regulacją odcinka lędźwiowego
19. Gaśnica
20. Gniazda USB dodatkowe
21. Gwarancja 2 lata bez limitu kilometrów
22. Kamera cofania
23. Kierownica wielofunkcyjna, sportowa - skórzana Nappa
24. Kłapa bagażnika EASY-PACK otwierana elektrycznie
25. Klimatyzacja automatyczna Thermatic - 2 strefowa
26. Kokpit z szerokim ekranem
27. LED front dim light
28. Lusterko wsteczne i lusterko zewnętrzne po stronie kierowcy przyciemniające się automatycznie
29. Mirror: others
30. Navigation system
31. Other
32. Oświetlenie ambientowe wnętrza
33. Pakiet Chrom wnętrze
34. Poduszka powietrza pasażera automatycznie deaktywowna
35. Poduszka powietrzna kolanowa
36. Poduszki powietrzne boczne kierowcy i pasażera
37. Poduszki powietrzne czołowe kierowcy i pasażera
38. Power steering
39. Przygotowanie do instalacji Live Traffic Information
40. Przygotowanie do instalacji radia cyfrowego
41. Przygotowanie do instalacji systemu MBUX Entertainment
42. Przygotowanie do instalacji usług nawigacyjnych
43. Radio cyfrowe
44. Remote controlled central locking
45. Roleta przestrzeni ładunkowej EASY-PACK
46. Rozrusznik-alternator EQ Boost
47. Rozszerzone funkcje MBUX
48. Skrzynia automatyczna 9G-TRONIC
49. Stylizacja AMG
50. System bezprzewodowego ładowania urządzeń mobilnych - przód
51. System monitorowania ciśnienia w oponach
52. System monitorowania wnętrza
53. System multimedialny MBUX
54. System wzywania pomocy Mercedes-Benz
55. Szyby elektrycznie sterowane przód i tył
56. Szyby przyciemniane, termoizolacyjne
57. Tapicerka ze sztucznej skóry ARTICO - czarna
58. Tirefit - zestaw do naprawy opon
59. Układ hamulcowy z większymi tarczami hamulcowymi na przedniej osi
60. Uni-Lackierung
61. Usługi Remote Services Premium
62. Vehicle immobilizer
63. Zbiornik paliwa o pojemności 85 litrów

Dealer's equipment (selected items)

1. Felgi aluminiowe 21" AMG, wieloramienne z ogumieniem (RWB)
2. Interior: other
3. Metallic paint
4. Pakiet AMG Line
5. Pakiet Executive Plus dla tylnych siedzeń
- Fotele tylne z regulacją elektryczną
- Siedzenia w 3 rzędzie dla dwóch osób
6. Pakiet Pamięci

Fotel pasażera regulowany elektrycznie z funkcją pamięci	
Fotel kierowcy regulowany elektrycznie z funkcją pamięci	
7. Pakiet Premium	-
Asystent martwego punktu	
Fotele przednie podgrzewane	
Pakiet parkowania z kamerą 360	

Base value of the vehicle

Base value of the vehicle by Eurotax (net)

CorrectionsFirst registrationMileageEquipmentTyresOther

Uszkodzenia, stan, weryfikacja serwisowa

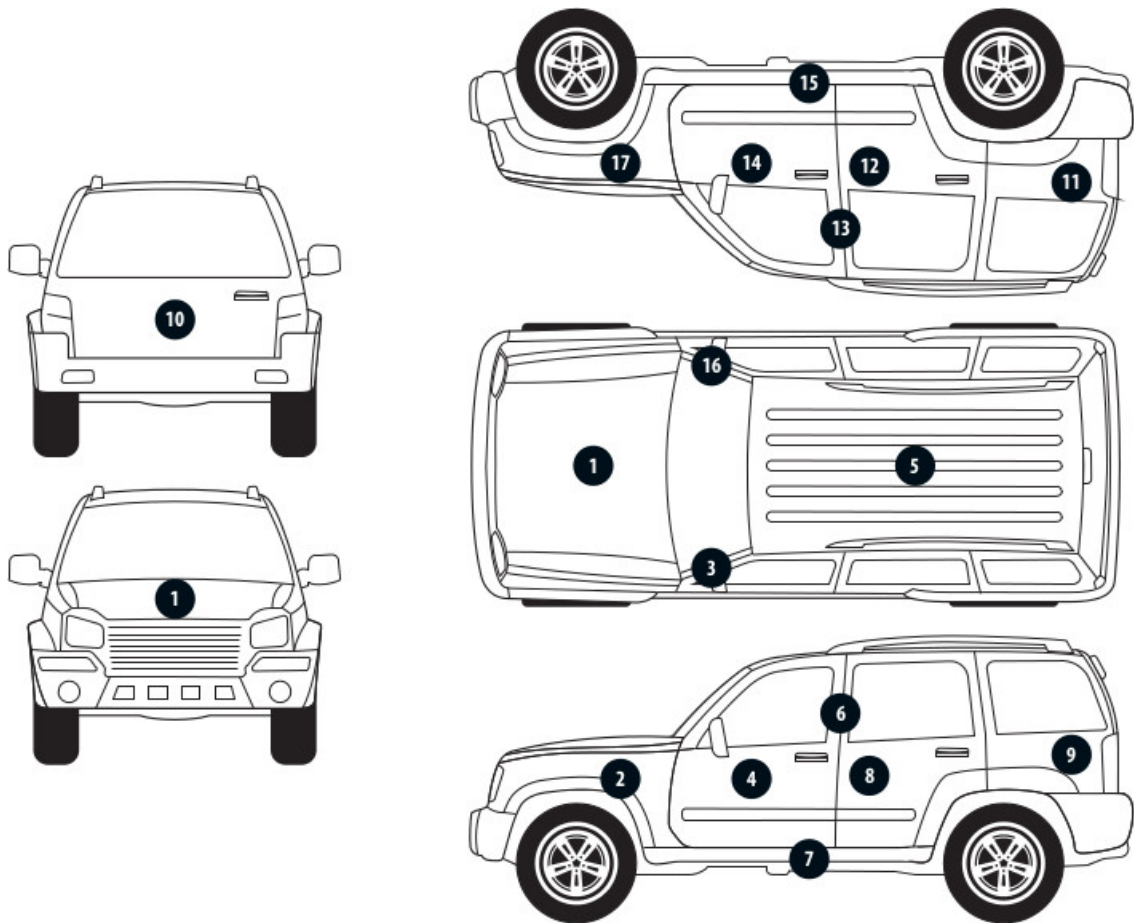
Above figure was estimated on the basis of price quotations of used cars on the Polish market Eurotax (database number 12-2024 POL) with regard to technical and market parameters affecting the value of the vehicle.

Basic print without information about the vehicle's value - due to use of the document any information relating to the value of the vehicle, the price of equipment, adjustments, etc.. were removed

Date: 20-12-2024

DEKRA's expert:
Kacper Sosnowski (NEW)
Andrzej Sosnowski**Document issued electronically valid without signature.**

Measurement of thickness of the vehicle lacquer coating



No. of controlled item	Controlled item	Measured range of thickness of the lacquer coat [μm]
1	Front cover	to 150
2	Left front fender	to 150
3	Left front pillar	to 150
4	Left front wall	to 150
5	Roof	to 150
6	Left middle pillar	to 150
7	Left side sill	to 150
8	Left rear wall	to 150
9	Left side wall	to 150
10	Cover/tailgate	to 150
11	Side right wall	to 150
12	Rear right door	to 150
13	Middle right pillar	to 150
14	Front right door	to 150
15	Right side sill	to 150
16	Right front pillar	to 150
17	Right front fender	to 150

Description of the technical condition

A detailed description of the technical condition contains in Description of the technical condition attached to following expertise.

General comments - regarding valuation**Vehicle documents**

During the inspection the registration proof of the vehicle was presented and its photo was taken and enclosed to the expertise.

During the inspection the service book was presented and its number is given below:
elektroniczna

Information concerning the origin of the vehicle

Lack of reliable data.

Additional comments on the car:

Not applicable.

Test drive

Test drive of the vehicle was conducted. Test drive in the full extent is not possible. Comment below:
ograniczenia placowe

Checking of the correctness and / or construction of identification / serial numbers of the object:

Not tested

Verification of the accuracy of the object data, including year of production, and other.

Not conducted - adopted according to the documents presented and indicated sources.

Anti-theft protection

fabryczne

- The read odometer status has not been verified with records in electronic equipment of the vehicle.
- This expertise is used exclusively to estimate the market value of the item pricing and can not be used for any purpose other than those mentioned above.
- An expert assumes no responsibility for hidden defects (legal and physical) and the possible consequences arising from the continuing use of the subject of valuation, and for the consequences of using the same valuation.
- The above pricing is not an expertise of the technical condition of the subject of valuation and as such can not be considered, in particular, can not be treated as a guarantee for the sales subject of the valuation for estimated value.
- This evaluation may not be published as whole in any document without consent of its executors and without their consent as to the form and contents of such publication.
- The evaluation has been carried out basing on delivered documentation and organoleptic examination of the assessed object. No diagnostic examination has been carried out, nor any workshop verification of the assessed object.
- This expertise has been issued basing on inspection of the assessed object in conditions ruling in its availability location.

Comments to the commission - regarding valuation**Kluczyki**

TAK

2

Expert comments - regarding valuation

Rysy na samochodzie. Informacja o sprawdzeniu okładzin hamulcowych.

Restrictive disclaimer - regarding valuation

Nie weryfikowano szczegółowo stanu układu napędowego, zawieszenia, kierowniczego, hamulcowego oraz wydechowego. Ocena została wykonana bez użycia podnośnika i specjalistycznego sprzętu diagnostycznego, nie dokonywano demontażu osłon i innych elementów. Ocena określa ogólny stan pojazdu na dzień oględzin w miejscu jego udostępnienia, nie może być zatem traktowana jako kompleksowa ocena stanu technicznego. Specyfikacja wg. programu operacyjnego w zakresie wyposażenia standardowego i dodatkowego nie gwarantuje zgodności ze stanem faktycznym w zakresie możliwym do ustalenia przez rzeczoznawcę podczas oględzin pojazdu.

Pomiar grubości powłoki lakierowej wykonano w miejscach możliwych do ich wykonania pomiary nie gwarantują oryginalności poszczególnych elementów poddanych ocenie.

- W Ocenie/Raporcie uwzględniono niesprawności, uszkodzenia, braki itp., które były możliwe do stwierdzenia organoleptycznego, w warunkach oględzin (z uwzględnieniem: stanu czystości pojazdu, warunków atmosferycznych, oświetlenia itd.) oraz bez weryfikacji serwisowej, bez dostępu do spodu pojazdu, bez specjalistycznego sprzętu diagnostycznego (w tym bez diagnostyki komputerowej), bez jazdy próbnej wykonanej w warunkach drogowych z obciążeniem.
- W ramach Oceny/Raporu nie weryfikowano odczytanego stanu drogomierza z zapisami w urządzeniach elektronicznych pojazdu.
- Rzeczoznawca nie bierze na siebie odpowiedzialności za wady ukryte (prawne i fizyczne) oraz ewentualne skutki wynikające z dalszego użytkowania przedmiotu oceny, a także za skutki wykorzystania samej oceny.
- Podane przedziały grubości powłoki lakierowej, dotyczą punktów pomiarowych. Nie mogą być traktowane jako gwarancja, że grubość powłoki lakierowej w innych punktach nie wykracza poza te przedziały.
- Zawarte w niniejszej Ocenie/Raporcie informacje (w tym dotyczące wyposażenia) służą jedynie ogólnym celom informacyjnym. Ocena/Raport nie może być zatem traktowana jako oferta w rozumieniu przepisów Kodeksu Cywilnego oraz opisu towaru ani zapewnienia w rozumieniu art. 4 Ustawy z dnia 27 lipca 2002 roku o szczególnych warunkach sprzedaży konsumenckiej.
- Niniejsza Ocena/Raport nie jest szczegółową oceną stanu technicznego.

Ocenę/Raport wykonano w kierunku ujawnienia uszkodzeń nieakceptowanych z punktu widzenia właściwego przewodnika zwrotu pojazdu lub innych ustaleń ze Zleceniodawcą. Tym samym Ocena/Raport może nie ujmować typowych zużyć i uszkodzeń eksploatacyjnych.

PHOTOGRAPHIC DOCUMENTATION



Photo 1.
Przekątna przednia lewa



Photo 2.
Przód

PHOTOGRAPHIC DOCUMENTATION



Photo 3.
Przekątna przednia prawa



Photo 4.
Bok prawy z przodu

PHOTOGRAPHIC DOCUMENTATION



Photo 5.
Bok prawy z tyłu



Photo 6.
Przekątna tylna prawa

PHOTOGRAPHIC DOCUMENTATION



Photo 7.
Tyl



Photo 8.
Przekątna tylna lewa

PHOTOGRAPHIC DOCUMENTATION



Photo 9.
Bok lewy z tyłu



Photo 10.
Bok lewy z przodu

PHOTOGRAPHIC DOCUMENTATION



Photo 11.
Próg lewy (widok od przodu)



Photo 12.
Próg prawy (widok od przodu)

PHOTOGRAPHIC DOCUMENTATION



Photo 13.
Spód pojazdu przód



Photo 14.
Spód pojazdu tył

PHOTOGRAPHIC DOCUMENTATION



Photo 15.

Tarcza hamulcowa przednia prawa



Photo 16.

Tarcza hamulcowa tylna prawa

PHOTOGRAPHIC DOCUMENTATION



Photo 17.
Tarcza hamulcowa tylna lewa



Photo 18.
Tarcza hamulcowa przednia lewa

PHOTOGRAPHIC DOCUMENTATION



Photo 19.
Bagażnik



Photo 20.
Koło zapasowe

PHOTOGRAPHIC DOCUMENTATION



Photo 21.
Komora silnika



Photo 22.
Numer identyfikacyjny

PHOTOGRAPHIC DOCUMENTATION



Photo 23.
Tabliczka znamionowa



Photo 24.
Zestaw wskaźników - przebieg

PHOTOGRAPHIC DOCUMENTATION



Photo 25.

Widok przez otwarte drzwi przednie lewe



Photo 26.

Kierownica z lewej strony

PHOTOGRAPHIC DOCUMENTATION



Photo 27.

Widok przez otwarte drzwi tylne lewe



Photo 28.

Widok z tylnej kanapy na deskę rozdź.

PHOTOGRAPHIC DOCUMENTATION



Photo 29.
Konsola środkowa



Photo 30.
Tunel środkowy

PHOTOGRAPHIC DOCUMENTATION



Photo 31.
Kierownica (na wprost)



Photo 32.
Dowód rej. Str. 1

PHOTOGRAPHIC DOCUMENTATION



Photo 33.
Dow. Rej. Str.2 i klucze



Photo 34.
Książka serwisowa – dane

PHOTOGRAPHIC DOCUMENTATION



Photo 35.
Książka serwisowa – ostatni przegląd



Photo 36.
Zestaw naprawczy koła

PHOTOGRAPHIC DOCUMENTATION



Photo 37.
Zdjęcie do protokołu



Photo 38.
Zdjęcie do protokołu

PHOTOGRAPHIC DOCUMENTATION



Photo 39.
Zdjęcie do protokołu



Photo 40.
Zdjęcie do protokołu

PHOTOGRAPHIC DOCUMENTATION



Photo 41.
Zdjęcie do protokołu



Photo 42.
Zdjęcie do protokołu

PHOTOGRAPHIC DOCUMENTATION



Photo 43.
Zdjęcie do protokołu



Photo 44.
Zdjęcie do protokołu

PHOTOGRAPHIC DOCUMENTATION



Photo 45.
Zdjęcie do protokołu



Photo 46.
Zdjęcie do protokołu

PHOTOGRAPHIC DOCUMENTATION



Photo 47.
Pokrywa komory silnika - zdjęcie poglądowe 1



Photo 48.
Pokrywa komory silnika - zdjęcie poglądowe 2

PHOTOGRAPHIC DOCUMENTATION



Photo 49.

Pokrywa komory silnika - Rysa/odprysk 1



Photo 50.

Pokrywa komory silnika - Wgniecenie/odkształcenie 1

PHOTOGRAPHIC DOCUMENTATION



Photo 51.

Pokrywa komory silnika - Wgniecenie/odkształcenie 2

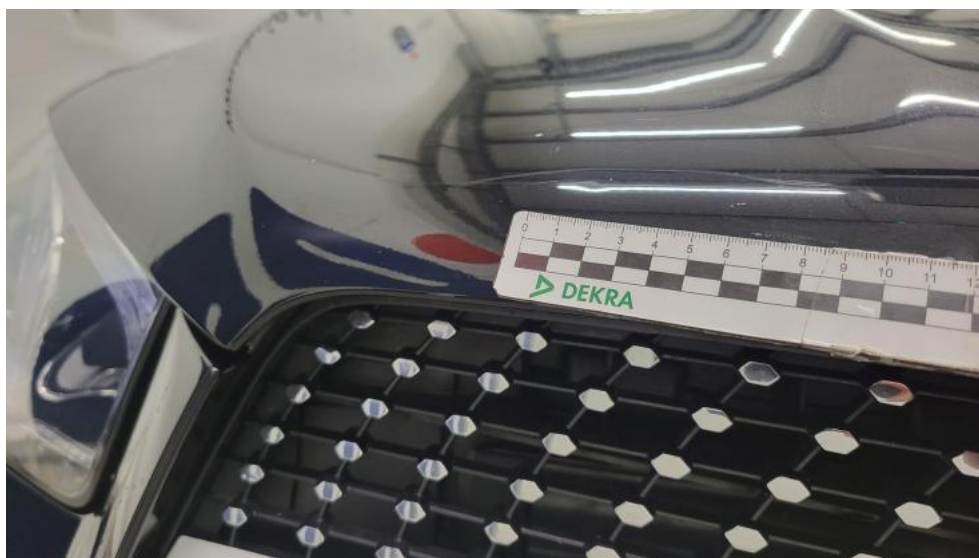


Photo 52.

Pokrywa komory silnika() - Wgniecenie/odkształcenie 3

PHOTOGRAPHIC DOCUMENTATION



Photo 53.
Szyba czołowa - Rysa/odprysk 1



Photo 54.
Felga aluminiowa przednia P - Rysa/odprysk 1

PHOTOGRAPHIC DOCUMENTATION



Photo 55.
Felga aluminiowa przednia P - Rysa/odprysk 2



Photo 56.
Opona przednia P - Pęknięcie/rozerwanie 1

PHOTOGRAPHIC DOCUMENTATION



Photo 57.
Drzwi przednie P - Rysa/odprysk 1



Photo 58.
Słupek przedni P - zdjęcie poglądowe 1

PHOTOGRAPHIC DOCUMENTATION

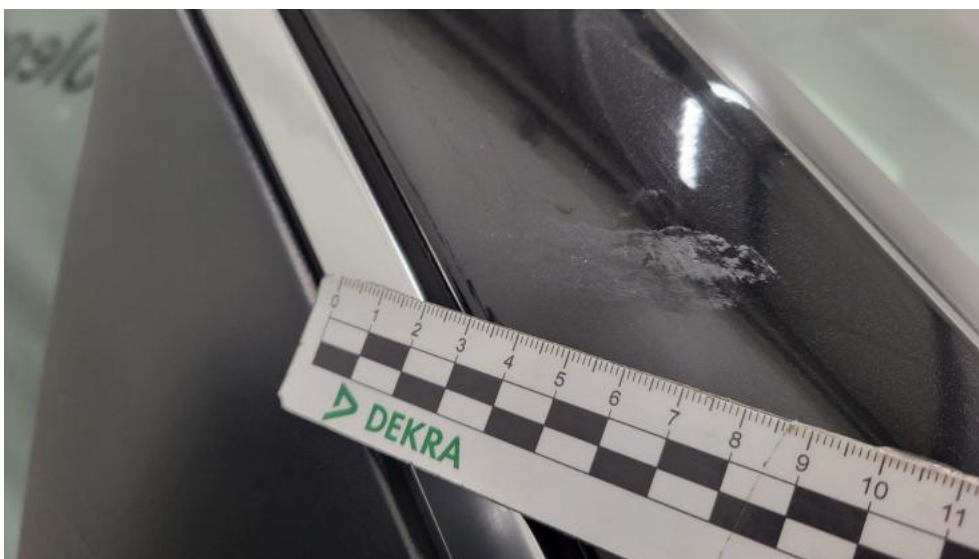


Photo 59.

Stupek przedni P - Inne 1

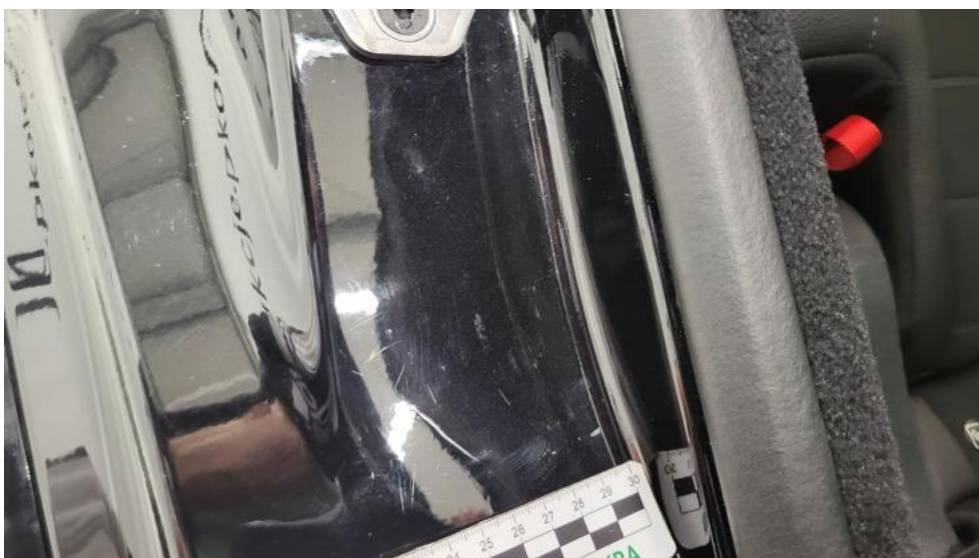


Photo 60.

Błotnik tylny P / Ściana boczna P - Rysa/odprysk 1

PHOTOGRAPHIC DOCUMENTATION



Photo 61.
Pokrywy bagażnika - Wgniecenie/odkształcenie 1



Photo 62.
Dach - Rysa/odprysk 1

PHOTOGRAPHIC DOCUMENTATION



Photo 63.
Dach - Wgniecenie/odkształcenie 1



Photo 64.
Felga aluminiowa tylna L - Rysa/odprysk 1

PHOTOGRAPHIC DOCUMENTATION



Photo 65.
Felga aluminiowa tylna L - Rysa/odprysk 2



Photo 66.
Drzwi przed L - Rysa/odprysk 1

PHOTOGRAPHIC DOCUMENTATION



Photo 67.
Drzwi tylne L - Rysa/odprysk 1



Photo 68.
Drzwi tylne L - Rysa/odprysk 2

PHOTOGRAPHIC DOCUMENTATION



Photo 69.
Próg L - Rysa/odprysk 1



Photo 70.
Słupek przedni L - Rysa/odprysk 1

PHOTOGRAPHIC DOCUMENTATION



Photo 71.
Stupek środkowy L - Rysa/odprysk 1



Photo 72.
Felga Aluminiowa przednia L - Rysa/odprysk 1

PHOTOGRAPHIC DOCUMENTATION



Photo 73.
Opona przednia L - Pęknięcie/rozerwanie 1



Photo 74.
Fotel prz. praw. - Inne 1

PHOTOGRAPHIC DOCUMENTATION



Photo 75.

Wykładzina podłogi - zdjęcie poglądowe 1



Photo 76.

Wykładzina podłogi - Inne 1