

Nr zlecenia DEKRA: PKOL(W)/LODZ/15355/25/02/28
Nr zlecenia/szkody: 21/018678
Data zlecenia: 28-02-2025

DEKRA Polska - Centrala
02-673 Warszawa, ul. Konstruktorska 12A

Zleceniodawca:

PKO Leasing SA
Świętokrzyska 36
00-116 Warszawa

Rzeczoznawcy:

Kacper Sosnowski (NEW)
DEKRA Polska - współpraca O/Warszawa
Andrzej Sosnowski
DEKRA Polska - Centrala

UWAGA:

Ze względu na przeznaczenie dokumentu usunięto w nim wszelkie informacje dotyczące wartości pojazdu, cen wyposażenia, korekt, etc.

Dane pojazdu

| | |
|----------------------------------|---------------------------------|
| Grupa obiektów (Eurotax) | samochody terenowe |
| Kod EC (Eurotax) | 0146612 |
| Producent | LAND ROVER |
| Model | Range Rover Velar 20-23 |
| Typ/wersja | Velar 2.0 P250 S |
| Rodzaj nadwozia | KOM |
| Liczba drzwi/liczba miejsc | 5/5 |
| Masa własna [kg] | 2007 |
| Dopuszczalna masa całkowita [kg] | 2550 |
| Rozstaw osi 1/2 | 2874 |
| Rodzaj silnika | z zapłonem iskrowym |
| Układ oczyszczana spalin | GPF |
| Pojemność silnika [ccm] | 1997 |
| Moc silnika [KM/kW] | 250/184 |
| Skrzynia biegów | automatyczna |
| Nr rejestracyjny | CB541ML |
| VIN | SALYA2BX7MA306398 |
| Data 1. rejestracji | 12-05-2021 |
| Data nast. bad. techn. | 12-05-2026 |
| Rok produkcji | 2021 |
| Stan licznika [km] | 84 048 (odczytany) |
| Kolor nadwozia/rodzaj powłoki | czarny/2-warstwowy metalizowany |

Ogumienie

| Oś | Koło | Producent, typ | Rozmiar | Profil zmierzony |
|----------|-------|------------------------------|----------------|------------------|
| przednia | prawe | KUMHO, WINTER CRAFT WS71 SUV | 255/50 20 109V | 5,5 mm |
| | lewe | KUMHO, WINTER CRAFT WS71 SUV | 255/50 20 109V | 5,5 mm |
| tylna | prawe | KUMHO, WINTER CRAFT WS71 SUV | 255/50 20 109V | 6,5 mm |
| | lewe | KUMHO, WINTER CRAFT WS71 SUV | 255/50 20 109V | 6,5 mm |

Wyposażenie standardowe wg Eurotax

1. 1. Wyposażenie opcjonalne, w trakcie edycji
2. 1. Wyposażenie standardowe, w trakcie edycji
3. ABS
4. Alarm wolumetryczny i perymetryczny
5. Android Auto
6. Apple CarPlay
7. Asystent automatycznych świateł drogowych AHBA
8. Asystent pasa ruchu (LKA)
9. Asystent ruszania na wzniesieniu
10. Bluetooth
11. CBC - kontrola hamowania na zakręcie
12. Czujnik jakości powietrza
13. Czujnik parkowania - przód i tył
14. Czujnik przeprawy przez wodę
15. DSC - system stabilizacji toru jazdy
16. Dach w kolorze nadwozia
17. EBD - elektroniczny rozdział sił hamowania
18. ETC - system elektronicznej kontroli trakcji
19. Elektrycznie otwierana i zamykana kłapa bagażnika
20. Felgi aluminiowe 19", 5-ramienne (wzór 5108) Gloss Sparkle Silver 255/55 R19 8,5"
21. Fotele przednie regulowane w 14 kierunkach, pamięć ustawień fotela kierowcy
22. Hamulec postojowy sterowany elektrycznie
23. Klamki zewnętrzne, wysuwane
24. Klimatyzacja automatyczna - 2 strefowa
25. Kolumna kierownicy regulowana manualnie
26. Kontrola stabilności przyczepy
27. Koło zapasowe dojazdowe
28. Lakier uni
29. Lampy przednie Premium LED
30. Lusterka boczne regulowane elektrycznie i ogrzewane
31. Lusterko boczne po stronie kierowcy przyciemniające się automatycznie
32. Lusterko wsteczne elektrochromatyczne (przyciemniające się automatycznie)
33. Opony całoroczne
34. Pakiet standardowego materiału wykończenia wnętrza
35. Podsufitka w kolorze Light Oyster
36. Port USB - x2, Gniazdo 12V - x3 (Pakiet Powe Base)
37. Spryskiwacze lamp przednich
38. System Terrain Response z Dynamic Program
39. System Touch Pro Duo
40. System awaryjnego hamowania, autonomiczny
41. System bezkluczykowego otwierania/zamykania samochodu
42. System kamer 3D
43. System kontroli zjazdu (Hill Descent Control)
44. System monitorowania ciśnienia w ogumieniu (TPMS)
45. System monitorujący kondycję kierowcy
46. System multimedialny Pivi Pro
47. System ostrzegający o zużyciu klocków hamulcowych
48. System rozpoznawania znaków drogowych z adaptacyjnym ograniczeniem prędkości
49. System stabilizacji toru jazdy za pomocą układu hamulcowego
50. System wspomagający ruszanie na śliskiej nawierzchni
51. System zapobiegający dachowaniu (RSC)
52. Szyba przednia laminowana akustycznie
53. Tempomat z ogranicznikiem prędkości
54. Tuner cyfrowy DAB
55. Uchwyty ISOFIX, tył
56. Wspomaganie kierownicy, elektryczne EPAS
57. Wycieraczki z czujnikiem deszczu
58. Wykończenie wnętrza Cosmic Grey
59. Zestaw audio Meridian, wzmacniacz 400W, 13 głośników

Wyposażenie dealerskie (wybrane elementy)

1. Dach panoramiczny, stały, z elektrycznie sterowanymi rotelami -
2. Felgi aluminiowe 20", 10 - ramienne, (wzór 1032) - Satin Dark Grey 255/50 R 20 8.5" -
3. Lakier metalik -

Wartość bazowa pojazdu

Wartość bazowa pojazdu wg Eurotax (netto) -

KorektyPrzebiegWyposażenieOgumienieInne

Wcześniejsze naprawy -
Uszkodzenia stan, weryfikacja serwisowa -

Powyższą wartość określono w oparciu o notowania cen samochodów używanych na rynku polskim Eurotax (baza danych nr 03-2025 POL) z uwzględnieniem parametrów technicznych i rynkowych mających wpływ na wartość pojazdu.

Dla pojazdów zarejestrowanych w Polsce powyższa wartość została określona na dzień sporządzenia wyceny.

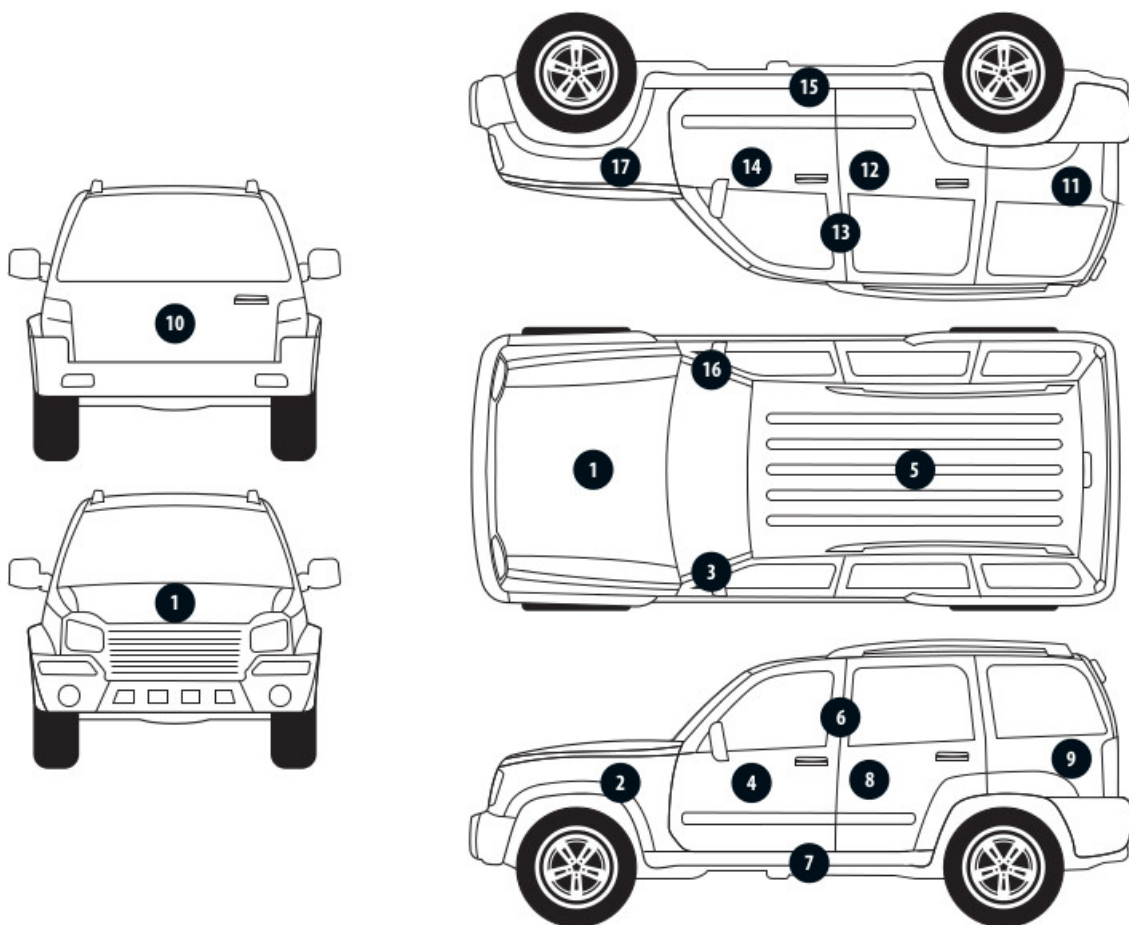
Jeżeli pojazd nie jest zarejestrowany w kraju - podana wartość jest wartością hipotetyczną przy założeniu uiszczenia wszelkich opłat i podatków należnych przy wprowadzeniu pojazdu na polski obszar celny.

Wydruk podstawowy bez informacji o wartości pojazdu - ze względu na przeznaczenie dokumentu usunięto w nim wszelkie informacje dotyczące wartości pojazdu, cen wyposażenia, korekt, etc.

Data: 14-03-2025

Rzecznik DEKRA:
Kacper Sosnowski (NEW)
Andrzej Sosnowski**Dokument wystawiony elektronicznie ważny bez podpisu.**

Pomiar grubości powłoki lakierowej poj.



| Nr punktu kontroli | Kontrolowany element | Zmierzony przedział grubości powłoki lakierowej [µm] |
|--------------------|-----------------------|--|
| 1 | Pokrywa przednia | do 150 |
| 2 | Błotnik przedni lewy | do 150 |
| 3 | Słupki przedni lewy | do 150 |
| 4 | Drzwi przednie lewe | do 150 |
| 5 | Dach | do 150 |
| 6 | Słupki środkowy lewy | do 150 |
| 7 | Próg lewy | do 150 |
| 8 | Drzwi tylne lewe | do 150 |
| 9 | Ściana boczna lewa | do 150 |
| 11 | Ściana boczna prawa | 150 - 200 |
| 12 | Drzwi tylne prawe | 150 - 200 |
| 13 | Słupki środkowy prawy | do 150 |
| 14 | Drzwi przednie prawe | 150 - 200 |
| 15 | Próg prawy | do 150 |
| 16 | Słupki przedni prawy | do 150 |
| 17 | Błotnik przedni prawy | 150 - 300 |

Opis stanu technicznego

Szczegółowy opis stanu technicznego zawarto w Opisie stanu technicznego załączonym do niniejszej ekspertyzy.

Uwagi ogólne - dot. wyceny

Dokumenty pojazdu

Podczas oględzin przedstawiono dowód rej. poj. oraz wykonano jego fot. cyfrowe, które załączono do ekspertyzy.

Podczas oględzin przedstawiono do wglądu książkę serwisową, a jej nr podano poniżej:
elektroniczna

Informacja dotycząca pochodzenia pojazdu

Brak wiarygodnych danych.

Dodatkowe uwagi dotyczące sam. osobowego:

Nie dotyczy.

Jazda próbna

Jazda próbna/próba ruchowa nie mogła zostać przeprowadzona. Poniżej przedstawiono komentarz:
pojazd niesprawny - odpala, gaśnie

Badanie poprawności i/lub budowy numerów identyfikacyjnych/seryjnych obiektu:

Nie badano.

Weryfikacja prawdziwości danych obiektu, w tym roku produkcji i innych.

Nie przeprowadzono - przyjęto wg okazanych dokumentów i wskazanych źródeł.

Zabezpieczenia przeciwkradzieżowe

fabryczne

-
- Nie weryfikowano odczytanego stanu drogomierza z zapisami w urządzeniach elektronicznych pojazdu.
 - Niniejsza ekspertyza służy wyłącznie do oszacowania wartości rynkowej przedmiotu wyceny i nie może być wykorzystywana do żadnego innego celu, niż wymieniony powyżej. Wycena nie może stanowić podstawy do oceny cech i stanu wycenianego obiektu przy jego zakupie.
 - Rzeczoznawca nie bierze na siebie odpowiedzialności za wady ukryte (prawne i fizyczne) oraz ewentualne skutki wynikające z dalszego użytkowania przedmiotu wyceny, a także za skutki wykorzystania samej wyceny.
 - Powyższa wycena nie jest szczegółową ekspertyzą stanu technicznego przedmiotu wyceny i za taką nie może być uznawana, w szczególności nie może być traktowana jako gwarancja sprzedaży przedmiotu wyceny za oszacowaną wartość.
 - Niniejsza wycena nie może być publikowana w całości w jakimkolwiek dokumencie bez zgody wykonawców i bez uzgodnienia z nimi formy i treści takiej publikacji.
 - Wycenę przeprowadzono w oparciu o dostarczoną dokumentację oraz badanie organoleptyczne wycenianego obiektu. Nie prowadzono badań diagnostycznych oraz weryfikacji warsztatowej przedmiotu wyceny.
 - Niniejsza wycena została sporządzona na podstawie oględzin wycenianego przedmiotu w warunkach

występujących w miejscu jego udostępnienia.

Uwagi do zlecenia - dot. wyceny

Kluczyki

TAK

2

Uwagi Rzecznawcy - dot. wyceny

Rysy na samochodzie. Minął termin serwisu. Odpryski na szybie czołowej. niesprawne przyciski funkcyjne w jednym z kluczyków, grot prawidłowy. Pojazd brudny. Pojazd po rozgrzaniu silnika samoczynnie gaśnie, brak możliwości ponownego uruchomienia. Brak próby ruchowej. Wycena hipotetyczna brak możliwości zweryfikowania działania pojazdu.

Rzecznawca dokonał oględzin pojazdu w warunkach parkingowych, co mogło ograniczyć pełną ocenę jego stanu technicznego. Dodatkowo, jeżeli jazda próbna została przeprowadzona (informacje w treści raportu), to wykonano ją w warunkach parkingowych, z niewielką prędkością, co może nie odzwierciedlać pełnych warunków eksploatacyjnych. Istnieje możliwość, że w innych okolicznościach ujawnią się dodatkowe uszkodzenia lub usterki, których nie można było wykryć podczas obecnych oględzin. Zalecamy zatem skorzystanie z możliwości oględzin pojazdu we własnym zakresie lub w Autoryzowanej Stacji Obsługi danej marki, co pozwoli na pełniejszą weryfikację stanu technicznego pojazdu przed udziałem w aukcji."

Zastrzeżenia ograniczające - dot. wyceny

Nie weryfikowano szczegółowo stanu układu napędowego, zawieszenia, kierowniczego, hamulcowego oraz wydechowego. Ocena została wykonana bez użycia podnośnika i specjalistycznego sprzętu diagnostycznego, nie dokonywano demontażu osłon i innych elementów. Ocena określa ogólny stan pojazdu na dzień oględzin w miejscu jego udostępnienia, nie może być zatem traktowana jako kompleksowa ocena stanu technicznego. Specyfikacja wg. programu operacyjnego w zakresie wyposażenia standardowego i dodatkowego nie gwarantuje zgodności ze stanem faktycznym w zakresie możliwym do ustalenia przez rzeczoznawcę podczas oględzin pojazdu. Pomiar grubości powłoki lakierowej wykonano w miejscach możliwych do ich wykonania pomiaru nie gwarantują oryginalności poszczególnych elementów poddanych ocenie.

- W Ocenie/Raporcie uwzględniono niesprawności, uszkodzenia, braki itp., które były możliwe do stwierdzenia organoleptycznego, w warunkach oględzin (z uwzględnieniem: stanu czystości pojazdu, warunków atmosferycznych, oświetlenia itd.) oraz bez weryfikacji serwisowej, bez dostępu do spodu pojazdu, bez specjalistycznego sprzętu diagnostycznego (w tym bez diagnostyki komputerowej), bez jazdy próbnej wykonanej w warunkach drogowych z obciążeniem.
- W ramach Oceny/Raportu nie weryfikowano odczytanego stanu drogomierza z zapisami w urządzeniach elektronicznych pojazdu.
- Rzecznawca nie bierze na siebie odpowiedzialności za wady ukryte (prawne i fizyczne) oraz ewentualne skutki wynikające z dalszego użytkowania przedmiotu oceny, a także za skutki wykorzystania samej oceny.
- Podane przedziały grubości powłoki lakierowej, dotyczą punktów pomiarowych. Nie mogą być traktowane jako gwarancja, że grubość powłoki lakierowej w innych punktach nie wykracza poza te przedziały.

- Zawarte w niniejszej Ocenie/Raporcie informacje (w tym dotyczące wyposażenia) służą jedynie ogólnym celom informacyjnym. Ocena/Raport nie może być zatem traktowana jako oferta w rozumieniu przepisów Kodeksu Cywilnego oraz opisu towaru ani zapewnienia w rozumieniu art. 4 Ustawy z dnia 27 lipca 2002 roku o szczególnych warunkach sprzedaży konsumenckiej.
- Niniejsza Ocena/Raport nie jest szczegółową oceną stanu technicznego.

Ocenę/Raport wykonano w kierunku ujawnienia uszkodzeń nieakceptowanych z punktu widzenia właściwego przewodnika zwrotu pojazdu lub innych ustaleń ze Zleceniodawcą. Tym samym Ocena/Raport może nie ujmować typowych zużyć i uszkodzeń eksploatacyjnych.

DOKUMENTACJA FOTOGRAFICZNA



Fot. 1.
Przekątna przednia lewa



Fot. 2.
Przód

DOKUMENTACJA FOTOGRAFICZNA



Fot. 3.
Przekątna przednia prawa



Fot. 4.
Bok prawy z przodu

DOKUMENTACJA FOTOGRAFICZNA



Fot. 5.
Bok prawy z tyłu



Fot. 6.
Przekątna tylna prawa

DOKUMENTACJA FOTOGRAFICZNA



Fot. 7.
Tyl



Fot. 8.
Przekątna tylna lewa

DOKUMENTACJA FOTOGRAFICZNA



Fot. 9.
Bok lewy z tyłu



Fot. 10.
Bok lewy z przodu

DOKUMENTACJA FOTOGRAFICZNA



Fot. 11.
Próg lewy (widok od przodu)



Fot. 12.
Próg prawy (widok od przodu)

DOKUMENTACJA FOTOGRAFICZNA



Fot. 13.
Spód pojazdu przód



Fot. 14.
Spód pojazdu tył

DOKUMENTACJA FOTOGRAFICZNA



Fot. 15.
Tarcza hamulcowa przednia prawa



Fot. 16.
Tarcza hamulcowa tylna prawa

DOKUMENTACJA FOTOGRAFICZNA



Fot. 17.
Tarcza hamulcowa tylna lewa



Fot. 18.
Tarcza hamulcowa przednia lewa

DOKUMENTACJA FOTOGRAFICZNA

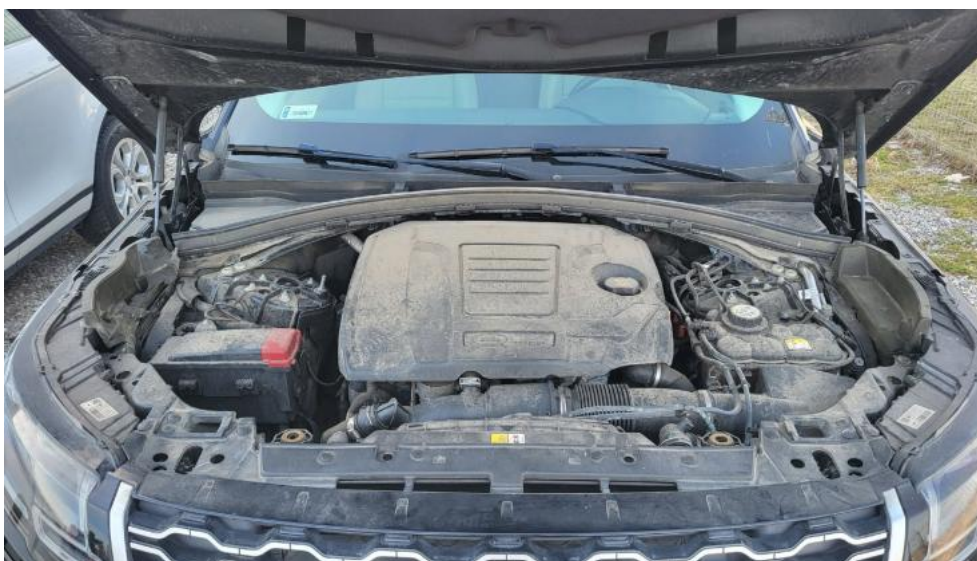


Fot. 19.
Bagażnik

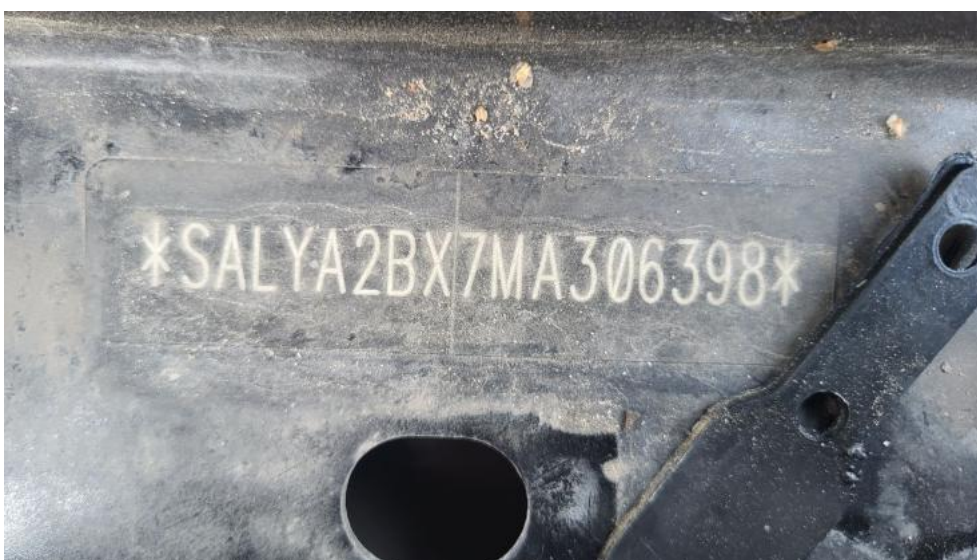


Fot. 20.
Koło zapasowe

DOKUMENTACJA FOTOGRAFICZNA



Fot. 21.
Komora silnika



Fot. 22.
Numer identyfikacyjny

DOKUMENTACJA FOTOGRAFICZNA



Fot. 23.
Tabliczka znamionowa



Fot. 24.
Zestaw wskaźników - przebieg

DOKUMENTACJA FOTOGRAFICZNA



Fot. 25.

Widok przez otwarte drzwi przednie lewe



Fot. 26.

Kierownica z lewej strony

DOKUMENTACJA FOTOGRAFICZNA



Fot. 27.
Widok przez otwarte drzwi tylne lewe



Fot. 28.
Widok z tylnej kanapy na deskę rozdz.

DOKUMENTACJA FOTOGRAFICZNA



Fot. 29.
Konsola środkowa



Fot. 30.
Tunel środkowy

DOKUMENTACJA FOTOGRAFICZNA



Fot. 33.
Dow. Rej. Str.2 i klucze



Fot. 34.
Książka serwisowa – dane

DOKUMENTACJA FOTOGRAFICZNA



Fot. 35.
Książka serwisowa – ostatni przegląd



Fot. 36.
Instrukcje

DOKUMENTACJA FOTOGRAFICZNA



Fot. 37.
Zdjęcie do protokołu



Fot. 38.
Zdjęcie do protokołu

DOKUMENTACJA FOTOGRAFICZNA



Fot. 39.
Zdjęcie do protokołu



Fot. 40.
Zdjęcie do protokołu

DOKUMENTACJA FOTOGRAFICZNA



Fot. 41.
Zdjęcie do protokołu



Fot. 42.
Zdjęcie do protokołu

DOKUMENTACJA FOTOGRAFICZNA



Fot. 43.
Zdjęcie do protokołu



Fot. 44.
Zdjęcie do protokołu

DOKUMENTACJA FOTOGRAFICZNA



Fot. 45.
Pokrywa komory silnika - Wgniecenie/odkształcenie 1



Fot. 46.
Pokrywa komory silnika - Wgniecenie/odkształcenie 2

DOKUMENTACJA FOTOGRAFICZNA



Fot. 47.
Zderzak - Rysa/odprysk 1



Fot. 48.
Zderzak - Wgniecenie/odkształcenie 1

DOKUMENTACJA FOTOGRAFICZNA



Fot. 49.
Zderzak - Wgniecenie/odkształcenie 2



Fot. 50.
Zderzak - Pęknięcie/rozerwanie 1

DOKUMENTACJA FOTOGRAFICZNA

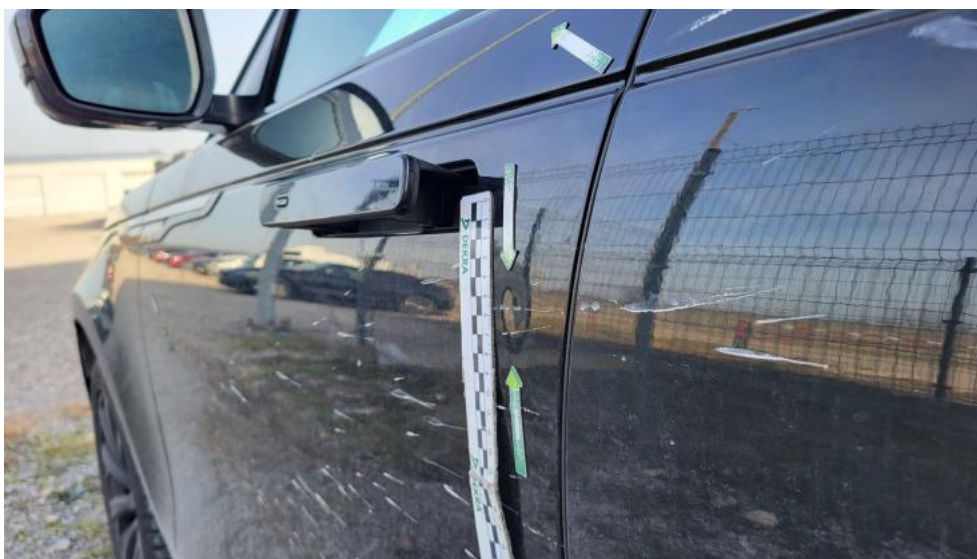


Fot. 51.
Lusterko zew P - Rysa/odprysk 1



Fot. 52.
Drzwi przed L - Rysa/odprysk 1

DOKUMENTACJA FOTOGRAFICZNA



Fot. 53.
Drzwi przed L - Wgniecenie/odkształcenie 1



Fot. 54.
Drzwi przed L - Wgniecenie/odkształcenie 2

DOKUMENTACJA FOTOGRAFICZNA



Fot. 55.
Reflektor L - Rysa/odprysk 1



Fot. 56.
Konsola tunelu śr. - Rysa/odprysk 1

DOKUMENTACJA FOTOGRAFICZNA



Fot. 57.
Konsola tunelu śr. - Inne 1



Fot. 58.
Fotel prz. lew. - Inne 1

DOKUMENTACJA FOTOGRAFICZNA



Fot. 59.
Fotel prz. praw. - zdjęcie poglądowe 1



Fot. 60.
Fotel prz. praw. - Pęknięcie/rozerwanie 1

DOKUMENTACJA FOTOGRAFICZNA



Fot. 61.
Fotel prz. praw. - Pęknięcie/rozerwanie 2

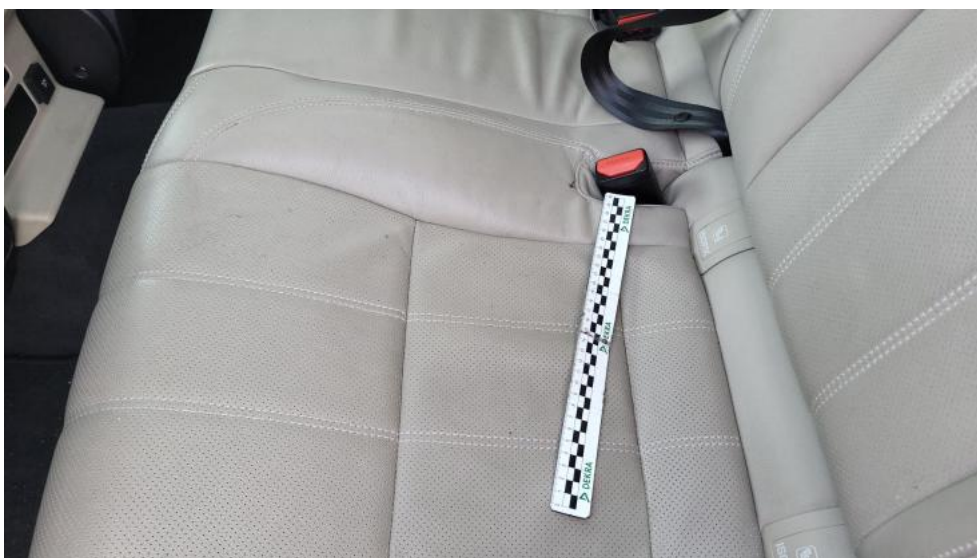


Fot. 62.
Fotel prz. praw. - Inne 1

DOKUMENTACJA FOTOGRAFICZNA



Fot. 63.
Fotel prz. praw. - Inne 2



Fot. 64.
Kanapa tyl. - Inne 1

DOKUMENTACJA FOTOGRAFICZNA



Fot. 65.
Kanapa tyl. - Inne 2



Fot. 66.
Podsufitka - Inne 1

DOKUMENTACJA FOTOGRAFICZNA



Fot. 67.

Wykładzina(y) słupka tylnego P - Inne 1