

DEKRA's commission No. : PKOL(W)/LODZ/17515/26/02/26
 commission/ damage No. : 21/018470
 Date of commission: 26-02-2026

DEKRA Poland - Headquarters
 02-673 Warszawa, ul. Konstruktorska 12A

Client :

PKO Leasing SA
 Świętokrzyska 36
 00-116 Warszawa

Expert:

Kacper Sosnowski (WSP)
 DEKRA Polska - współpraca O/Warszawa
Andrzej Sosnowski
 DEKRA Polska - Centrala

NOTE:

Due to the use of the document it was removed from it any information relating to the value of the vehicle, the price of equipment, adjustments, etc..

Vehicle data

Group of objects (Eurotax)	cars
EC code (Eurotax)	0111404
Manufacturer	FORD
Model	Mondeo Kombi 14-19
Type / version	Mondeo 2.0 TDCi Gold X (Trend)
Body type	KOM
Number of doors / seats	5/5
Curb weight [kg]	1522
Gross vehicle weight [kg]	2330
Wheelbase 1/2	2850
Engine type	Automatic ignition
Pollution reduction system	DPF
Engine capacity [ccm]	1997
Engine Power [hp/kW]	150/110
Gearbox	manual 6- gear
Registration /record No.	PO4TU89
VIN / serial number	WF0FXXWPCFGD74744
Date of first registration	30-12-2016
Date of next. tech. test	09-04-2026
Year of manufacture	2016 (year has been verified with the manufacturer's base)
Readout [km]	267 684 (read)
Body color / type of coating	silver/double-layered, metallized

Tyres

axle	Wheel	Manufacturer, type	Size	Measured profile
Front	right	KORMORAN, SNOWPRO B2	215/60 16 99H	4,5 mm
	left	KORMORAN, SNOWPRO B2	215/60 16 99H	5,0 mm
back	right	KORMORAN, SNOWPRO B2	215/60 16 99H	4,0 mm
	left	KORMORAN, SNOWPRO B2	215/60 16 99H	4,5 mm

Standard equipment by Eurotax

- | | |
|---|---|
| 1. Antilock-Brake-System (ABS) | 25. Luggage compartment cover |
| 2. Armrest (s) front, Storage facilities in general | 26. Lumbar adjust driver |
| 3. Automated High-beam assist | 27. Lumbar adjust driver |
| 4. Automatic dimlight activation | 28. Lumbar adjust passenger |
| 5. Bluetooth interface, CD-player, iPod Interface, On board monitor, Radio, USB in | 29. Lumbar adjust passenger |
| 6. Child seat fixation | 30. Other |
| 7. Cornering Headlights, Fog lamps | 31. Other |
| 8. Daytime running lights | 32. Other |
| 9. Diminished spare wheel | 33. Park Distance Control front, Park Distance Control rear |
| 10. Distribution of braking force electronically | 34. Passenger seat height adjustable |
| 11. Distribution of braking force electronically, ESP (Electronical Stabilizing Program), Power assisted brakes | 35. Power steering |
| 12. Door mirror(s) electrically adjustable in general, Door mirrors heated | 36. Power windows front, Power windows rear |
| 13. Driver airbag, Head airbags front, Passenger airbag, Side airbag driver and passenger | 37. Pre-Crash System |
| 14. Driver knee airbag | 38. Rain sensor |
| 15. Driver seat electrically adjustable, Driver seat height adjustable | 39. Rear seat-backs foldable in two separate parts |
| 16. Dualzone automatic climate control | 40. Rear-view mirror autodimming |
| 17. Electric parking brake | 41. Remote controlled central locking |
| 18. Exterior design: other | 42. Start/Stop system |
| 19. Floor mat | 43. Textile upholstery |
| 20. Hill holder | 44. Tyre pressure control (RDC) |
| 21. LED rear lights | 45. Uni-Lackierung |
| 22. Leather gearshifter/switch, Leather steering wheel, Steering wheel heated | 46. Vehicle immobilizer |
| 23. Leather steering wheel, Steering wheel manually adjustable | 47. Windscreen heating, Windscreen wash-nozzle heated |
| 24. Light Alloy wheels 16'' | |

Dealer's equipment (selected items)

- | | |
|--|---|
| 1. Cruise control, Leather gearshifter/switch, Leather steering wheel | - |
| 2. Metallic paint | - |
| 3. Park Assistant, Park Distance Control front, Park Distance Control rear | - |
| Czujniki odległości przy parkowaniu, przód i tył | |
| System wspomagający parkowanie równoległe i prostopadłe oraz wyjazd z miejsca parkingowego | |

Base value of the vehicle

Base value of the vehicle by Eurotax (net)

Corrections

First registration

Mileage

EquipmentTyresOther

State of the vehicle -
Earlier repairs -
Braki uszkodzenia, weryfikacja serwisowa. -

Above figure was estimated on the basis of price quotations of used cars on the Polish market Eurotax (database number 03-2026 POL) with regard to technical and market parameters affecting the value of the vehicle.

Basic print without information about the vehicle's value - duey to use of the document any information relating to the value of the vehicle, the price of equipment, adjustments, etc.. were removed

Date: 11-03-2026

DEKRA's expert:
Kacper Sosnowski (WSP)
Andrzej Sosnowski

Document issued electronically valid without signature.

Measurement of thickness of the vehicle lacquer coating



No. of controlled item	Controlled item	Measured range of thickness of the lacquer coat [μm]
1	Front cover	to 150
2	Front left fender	to 150
3	Left front pillar	to 150
4	Front left door	to 150
5	Roof	to 150
6	Left middle pillar	to 150
7	Right side sill	to 150
8	Left rear door	to 150
9	Rear left fender	to 150
10	Cover/lid	to 150
11	Right rear fender	to 150
12	Right rear door	to 150
13	Right middle pillar	to 150
14	Right side sill	to 150
15	Front right door	to 150
16	Right front pillar	to 150
17	Front right fender	150 - 1000

Description of the technical condition

A detailed description of the technical condition contains in Description of the technical condition attached to following expertise.

General comments - regarding valuation**Vehicle documents**

During the inspection the registration proof of the vehicle was presented and its photo was taken and enclosed to the expertise.

During the inspection the service book of the vehicle was not provided.

Information concerning the origin of the vehicle

Lack of reliable data.

Anti-theft protection - immobilizer

- as a result of the inspection of the vehicle found no malfunctions of the immobilizer in the extent possible to determine during the inspection of the vehicle in the non- workshop conditions.

Anti-theft protection - other:

not found

Additional comments on the car:

Not applicable.

Test drive

Test drive of the vehicle was conducted. Test drive in the full extent is not possible. Comment below:
ograniczenia placowe

Checking of the correctness and / or construction of identification / serial numbers of the object:

Not tested

Verification of the accuracy of the object data, including year of production, and other.

Not conducted - adopted according to the documents presented and indicated sources.

- The read odometer status has not been verified with records in electronic equipment of the vehicle.
- This expertise is used exclusively to estimate the market value of the item pricing and can not be used for any purpose other than those mentioned above.
- An expert assumes no responsibility for hidden defects (legal and physical) and the possible consequences arising from the continuing use of the subject of valuation, and for the consequences of using the same valuation.
- The above pricing is not an expertise of the technical condition of the subject of valuation and as such can not be considered, in particular, can not be treated as a guarantee for the sales subject of the valuation for estimated value.
- This evaluation may not be published as whole in any document without consent of its executors and without their consent as to the form and contents of such publication.
- The evaluation has been carried out basing on delivered documentation and organoleptic examination of the assessed object. No diagnostic examination has been carried out, nor any workshop verification of the

assessed object.

- This expertise has been issued basing on inspection of the assessed object in conditions ruling in its availability location.

Comments to the commission - regarding valuation

Kluczyki

TAK

1

Expert comments - regarding valuation

Rysy na samochodzie. Aktywna kontrolka ciśnienia w kołach. Plastikowe elementy w samochodzie. Lusterka i reflektory oklejone folią. Informacja konieczna zmiana oleju. Informacja kontrola ciśnienia opon Awaria. Głośna praca silnika. Odpryski na szybie czołowej.

Rzeczoznawca dokonał oględzin pojazdu w warunkach parkingowych, co mogło ograniczyć pełną ocenę jego stanu technicznego. Dodatkowo, jeżeli jazda próbna została przeprowadzona (informacje w treści raportu), to wykonano ją w warunkach parkingowych, z niewielką prędkością, co może nie odzwierciedlać pełnych warunków eksploatacyjnych. Istnieje możliwość, że w innych okolicznościach ujawnią się dodatkowe uszkodzenia lub usterki, których nie można było wykryć podczas obecnych oględzin. Zalecamy zatem skorzystanie z możliwości oględzin pojazdu we własnym zakresie lub w Autoryzowanej Stacji Obsługi danej marki, co pozwoli na pełniejszą weryfikację stanu technicznego pojazdu przed udziałem w aukcji.”

Restrictive disclaimer - regarding valuation

- W Ocenie/Raporcie uwzględniono niesprawności, uszkodzenia, braki itp., które były możliwe do stwierdzenia organoleptycznego, w warunkach oględzin (z uwzględnieniem: stanu czystości pojazdu, warunków atmosferycznych, oświetlenia itd.) oraz bez weryfikacji serwisowej, bez dostępu do spodu pojazdu, bez specjalistycznego sprzętu diagnostycznego (w tym bez diagnostyki komputerowej), bez jazdy próbnej wykonanej w warunkach drogowych z obciążeniem.
- W ramach Oceny/Raportu nie weryfikowano odczytanego stanu drogomierza z zapisami w urządzeniach elektronicznych pojazdu.
- Rzeczoznawca nie bierze na siebie odpowiedzialności za wady ukryte (prawne i fizyczne) oraz ewentualne skutki wynikające z dalszego użytkowania przedmiotu oceny, a także za skutki wykorzystania samej oceny.
- Podane przedziały grubości powłoki lakierowej, dotyczą punktów pomiarowych. Nie mogą być traktowane jako gwarancja, że grubość powłoki lakierowej w innych punktach nie wykracza poza te przedziały.
- Zawarte w niniejszej Ocenie/Raporcie informacje (w tym dotyczące wyposażenia) służą jedynie ogólnym celom informacyjnym. Ocena/Raport nie może być zatem traktowana jako oferta w rozumieniu przepisów Kodeksu Cywilnego oraz opisu towaru ani zapewnienia w rozumieniu art. 4 Ustawy z dnia 27 lipca 2002 roku o szczególnych warunkach sprzedaży konsumenckiej.
- Niniejsza Ocena/Raport nie jest szczegółową oceną stanu technicznego.

Ocenę/Raport wykonano w kierunku ujawnienia uszkodzeń nieakceptowanych z punktu widzenia właściwego przewodnika zwrotu pojazdu lub innych ustaleń ze Zleceniodawcą. Tym samym Ocena/Raport może nie ujmować typowych zużyć i uszkodzeń eksploatacyjnych.

PHOTOGRAPHIC DOCUMENTATION



Photo 1.
Przekątna przednia lewa



Photo 2.
Przód

PHOTOGRAPHIC DOCUMENTATION



Photo 3.
Przekątna przednia prawa



Photo 4.
Bok prawy z przodu

PHOTOGRAPHIC DOCUMENTATION



Photo 5.
Bok prawy z tyłu



Photo 6.
Przekątna tylna prawa

PHOTOGRAPHIC DOCUMENTATION



Photo 7.
Tyl



Photo 8.
Przekątna tylna lewa

PHOTOGRAPHIC DOCUMENTATION



Photo 9.
Bok lewy z tyłu



Photo 10.
Bok lewy z przodu

PHOTOGRAPHIC DOCUMENTATION



Photo 11.
Próg lewy (widok od przodu)



Photo 12.
Próg prawy (widok od przodu)

PHOTOGRAPHIC DOCUMENTATION



Photo 13.
Spód pojazdu przód



Photo 14.
Spód pojazdu tył

PHOTOGRAPHIC DOCUMENTATION



Photo 15.
Tarcza hamulcowa przednia prawa



Photo 16.
Tarcza hamulcowa tylna prawa

PHOTOGRAPHIC DOCUMENTATION



Photo 17.

Tarcza hamulcowa tylna lewa

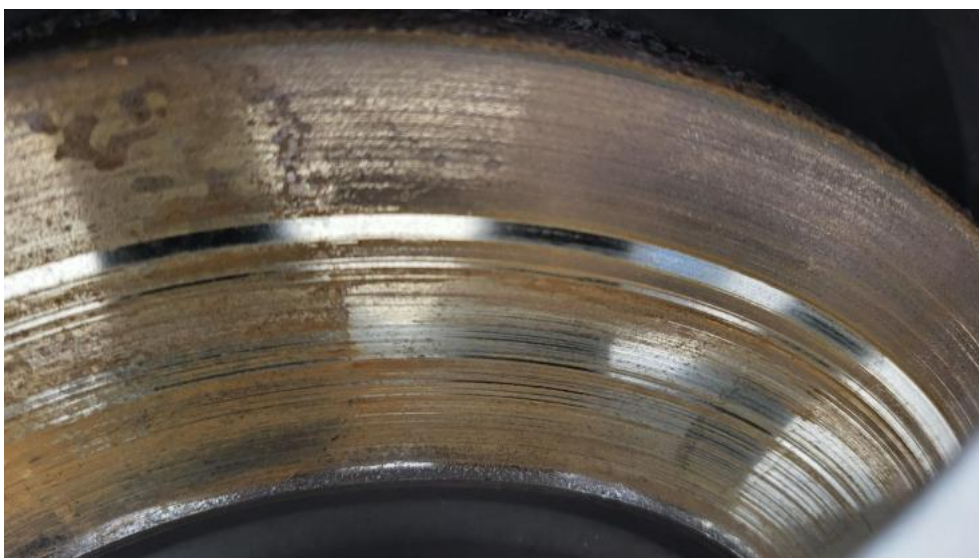


Photo 18.

Tarcza hamulcowa przednia lewa

PHOTOGRAPHIC DOCUMENTATION



Photo 19.
Bagażnik



Photo 20.
Koło zapasowe

PHOTOGRAPHIC DOCUMENTATION



Photo 21.
Komora silnika



Photo 22.
Numer identyfikacyjny

PHOTOGRAPHIC DOCUMENTATION

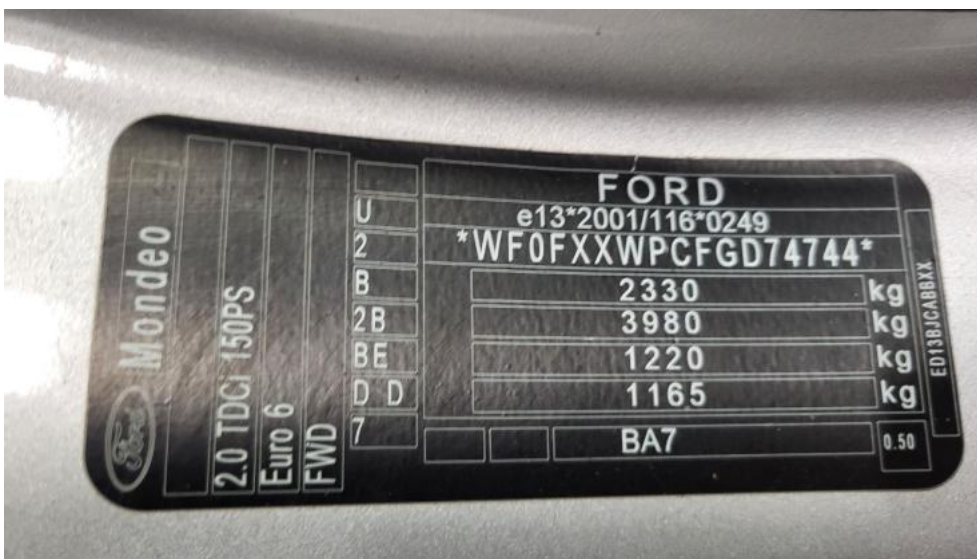


Photo 23.
Tabliczka znamionowa



Photo 24.
Zestaw wskaźników - przebieg

PHOTOGRAPHIC DOCUMENTATION



Photo 25.

Widok przez otwarte drzwi przednie lewe



Photo 26.

Kierownica z lewej strony

PHOTOGRAPHIC DOCUMENTATION



Photo 27.

Widok przez otwarte drzwi tylne lewe



Photo 28.

Widok z tylnej kanapy na deskę rozdzielczą

PHOTOGRAPHIC DOCUMENTATION



Photo 29.
Konsola środkowa

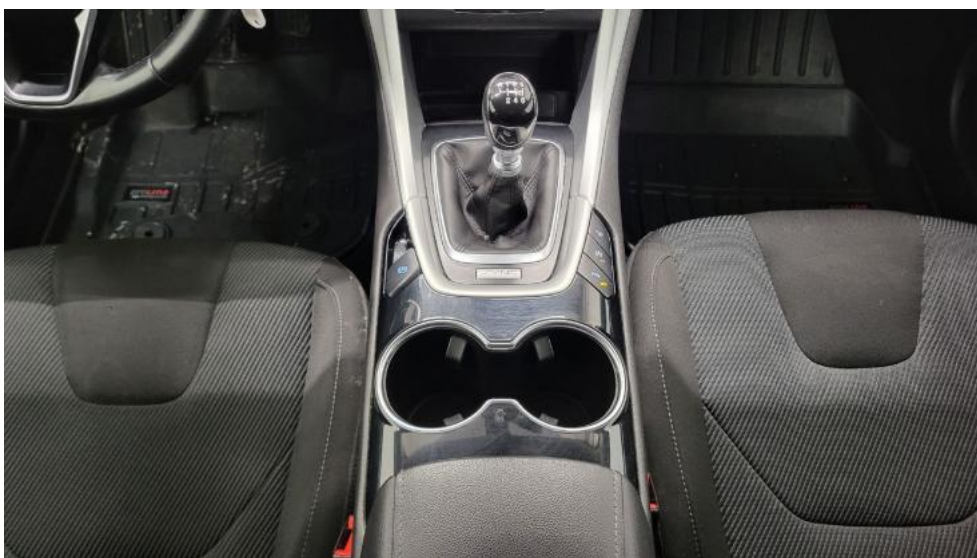


Photo 30.
Tunel środkowy

PHOTOGRAPHIC DOCUMENTATION



Photo 31.
Kierownica (na wprost)



Photo 32.
Dowód rej. Str. 1

PHOTOGRAPHIC DOCUMENTATION



Photo 33.
Dow. Rej. Str.2 i klucze



Photo 34.
Zdjęcie do protokołu

PHOTOGRAPHIC DOCUMENTATION



Photo 35.
Zdjęcie do protokołu



Photo 36.
Zdjęcie do protokołu

PHOTOGRAPHIC DOCUMENTATION



Photo 37.
Zdjęcie do protokołu



Photo 38.
Pokrywa komory silnika - Rysa/odprysk 1

PHOTOGRAPHIC DOCUMENTATION



Photo 39.
Pokrywa komory silnika - Wgniecenie/odkształcenie 1



Photo 40.
Zderzak - zdjęcie poglądowe 1

PHOTOGRAPHIC DOCUMENTATION



Photo 41.
Zderzak - Rysa/odprysk 1



Photo 42.
Zderzak - Pęknięcie/rozerwanie 1

PHOTOGRAPHIC DOCUMENTATION



Photo 43.
Zderzak - Pęknięcie/rozerwanie 2



Photo 44.
Zderzak() - Pęknięcie/rozerwanie 3

PHOTOGRAPHIC DOCUMENTATION



Photo 45.

Zderzak przedni cz dolna - Inne 1



Photo 46.

Łotnik przedni P - zdjęcie poglądowe 1

PHOTOGRAPHIC DOCUMENTATION



Photo 47.
Błotnik przedni P - Wgniecenie/odkształcenie 1



Photo 48.
Błotnik przedni P - Inne 1

PHOTOGRAPHIC DOCUMENTATION



Photo 49.
Felga aluminiowa przednia P - Rysa/odprysk 1



Photo 50.
Drzwi przednie P - Rysa/odprysk 1

PHOTOGRAPHIC DOCUMENTATION



Photo 51.
Drzwi przednie P - Wgniecenie/odkształcenie 1



Photo 52.
Drzwi tylne P - Rysa/odprysk 1

PHOTOGRAPHIC DOCUMENTATION



Photo 53.
Drzwi tylne P - Wgniecenie/odkształcenie 1



Photo 54.
Listwa drzwi tylnych P - Wgniecenie/odkształcenie 1

PHOTOGRAPHIC DOCUMENTATION



Photo 55.
Próg P - Wgniecenie/odkształcenie 1



Photo 56.
Błotnik tylny P / Ściana boczna P - zdjęcie poglądowe 1

PHOTOGRAPHIC DOCUMENTATION



Photo 57.

Błotnik tylny P / Ściana boczna P - Wgniecenie/odkształcenie 1



Photo 58.

Błotnik tylny P / Ściana boczna P - Wgniecenie/odkształcenie 2

PHOTOGRAPHIC DOCUMENTATION



Photo 59.

Błotnik tylny P / Ściana boczna P - Inne 1



Photo 60.

Felga aluminiowa tylna P - Rysa/odprysk 1

PHOTOGRAPHIC DOCUMENTATION



Photo 61.
Dodatkowa lampa stopu - zdjęcie poglądowe 1



Photo 62.
Dodatkowa lampa stopu - Pęknięcie/rozerwanie 1

PHOTOGRAPHIC DOCUMENTATION



Photo 63.
Pokrywy bagażnika - Wgniecenie/odkształcenie 1



Photo 64.
Pokrywy bagażnika - Wgniecenie/odkształcenie 2

PHOTOGRAPHIC DOCUMENTATION



Photo 65.
Pokrywy bagażnika - Pęknięcie/rozerwanie 1



Photo 66.
Zderzak tylny - Rysa/odprysk 1

PHOTOGRAPHIC DOCUMENTATION



Photo 67.
Zderzak tylny - Pęknięcie/rozerwanie 1

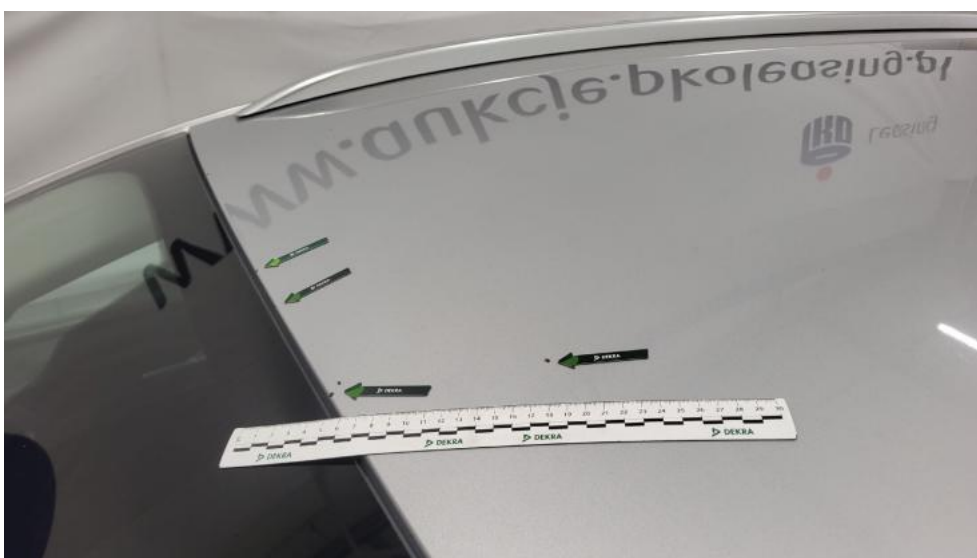


Photo 68.
Dach - zdjęcie pogładowe 1

PHOTOGRAPHIC DOCUMENTATION



Photo 69.
Dach - Wgniecenie/odkształcenie 1



Photo 70.
Dach - Inne 1

PHOTOGRAPHIC DOCUMENTATION



Photo 71.

Błotnik tylny L / Ściana boczna L - Rysa/odprysk 1



Photo 72.

Błotnik tylny L / Ściana boczna L - Wgniecenie/odkształcenie 1

PHOTOGRAPHIC DOCUMENTATION



Photo 73.
Błotnik tylny L / Ściana boczna L - Wgniecenie/odkształcenie 2



Photo 74.
Lampa tylna wew L - Inne 1

PHOTOGRAPHIC DOCUMENTATION



Photo 75.
Lampa tylna zew L - Inne 1



Photo 76.
Drzwi przed L - zdjęcie poglądowe 1

PHOTOGRAPHIC DOCUMENTATION



Photo 77.

Drzwi przed L - Rysa/odprysk 1

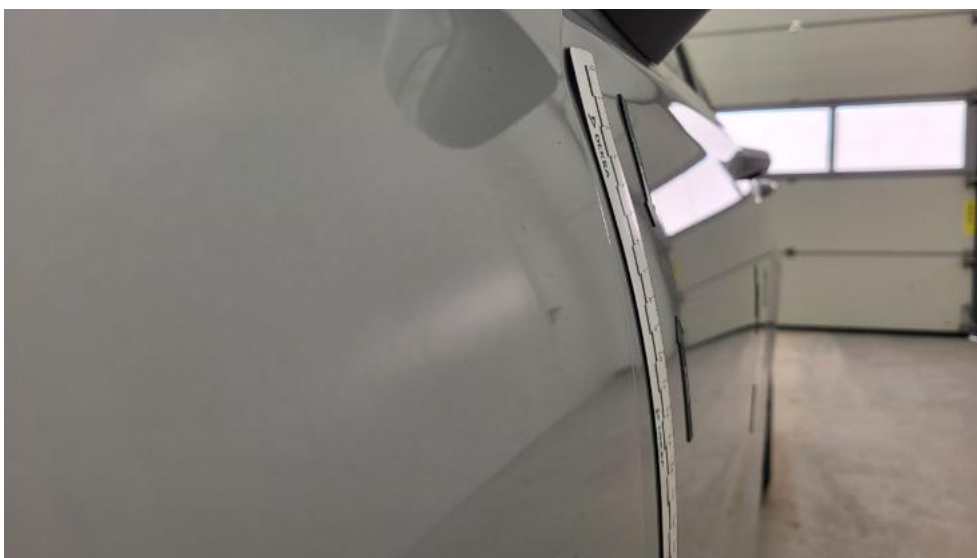


Photo 78.

Drzwi przed L - Wgniecenie/odkształcenie 1

PHOTOGRAPHIC DOCUMENTATION



Photo 79.

Drzwi tylne L - Rysa/odprysk 1

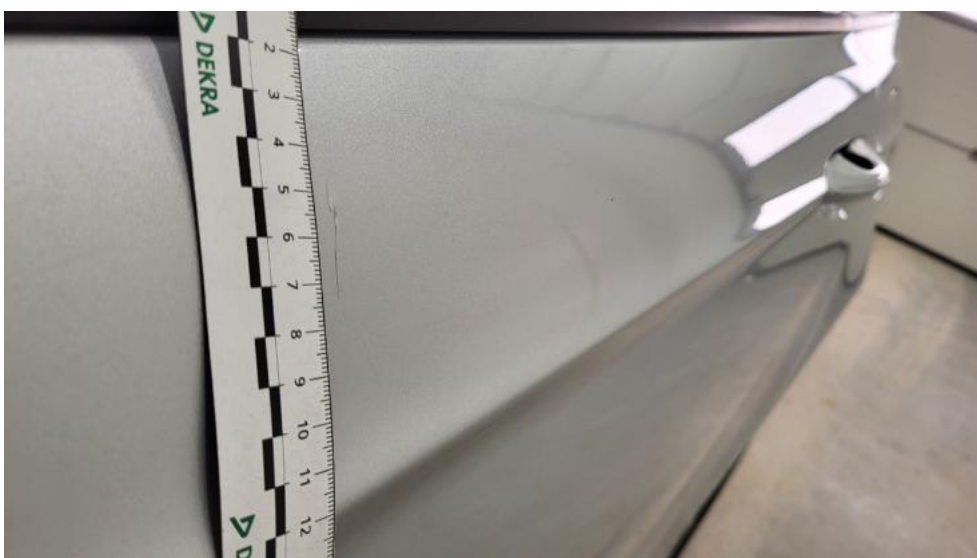


Photo 80.

Drzwi tylne L - Rysa/odprysk 2

PHOTOGRAPHIC DOCUMENTATION



Photo 81.
Klamka drzwi prz L - Rysa/odprysk 1



Photo 82.
Próg L - Wgniecenie/odkształcenie 1

PHOTOGRAPHIC DOCUMENTATION



Photo 83.
Stupek przedni L - Rysa/odprysk 1



Photo 84.
Stupek środkowy L - Wgniecenie/odkształcenie 1

PHOTOGRAPHIC DOCUMENTATION



Photo 85.
Błotnik przedni L - Rysa/odprysk 1



Photo 86.
Felga Aluminiowa przednia L - Rysa/odprysk 1

PHOTOGRAPHIC DOCUMENTATION



Photo 87.
Konsola środkowa - Rysa/odprysk 1



Photo 88.
Konsola tunelu śr. - Rysa/odprysk 1

PHOTOGRAPHIC DOCUMENTATION



Photo 89.

Fotel prz. lew. - zdjęcie poglądowe 1



Photo 90.

Fotel prz. lew. - Inne 1

PHOTOGRAPHIC DOCUMENTATION



Photo 91.
Fotel prz. lew. - Inne 2



Photo 92.
Fotel prz. praw. - Inne 1

PHOTOGRAPHIC DOCUMENTATION



Photo 93.

Tapicerka drzwi przednich L - Rysa/odprysk 1



Photo 94.

Podsufitka - Inne 1

PHOTOGRAPHIC DOCUMENTATION



Photo 95.
Podsufitka - Inne 2



Photo 96.
Wykładzina(y) słupka przedniego L - Inne 1

PHOTOGRAPHIC DOCUMENTATION



Photo 97.

Wykładzina(y) słupka tylnego L - Rysa/odprysk 1



Photo 98.

Wykładzina pokrywy tylnej - zdjęcie poglądowe 1

PHOTOGRAPHIC DOCUMENTATION



Photo 99.

Wykładzina pokrywy tylnej - Rysa/odprysk 1



Photo 100.

Wykładzina pokrywy tylnej - Inne 1