

Nr zlecenia DEKRA: PKOL(W)/LODZ/27250/26/03/26
Nr zlecenia/szkody: 20/050268
Data zlecenia: 26-03-2026

DEKRA Polska - Centrala
02-673 Warszawa, ul. Konstruktorska 12A

Zleceniodawca:

PKO Leasing SA
Świętokrzyska 36
00-116 Warszawa

Rzeczoznawcy:

Kacper Sosnowski (WSP)
DEKRA Polska - współpraca O/Warszawa
Andrzej Sosnowski
DEKRA Polska - Centrala

UWAGA:

Ze względu na przeznaczenie dokumentu usunięto w nim wszelkie informacje dotyczące wartości pojazdu, cen wyposażenia, korekt, etc.

Dane pojazdu

Grupa obiektów (Eurotax)	samochody osobowe
Kod EC (Eurotax)	0119111
Producent	VOLKSWAGEN
Model	Touran 15-
Typ/wersja	Touran 1.6 TDI BMT SCR Comfortline
Rodzaj nadwozia	KOM
Liczba drzwi/liczba miejsc	5/5
Masa własna [kg]	1560
Dopuszczalna masa całkowita [kg]	2160
Rozstaw osi 1/2	2791
Rodzaj silnika	z zapłonem samoczynnym
Układ oczyszczania spalin	KSC
Pojemność silnika [ccm]	1598
Moc silnika [KM/kW]	115/85
Skrzynia biegów	automatyczna
Nr rejestracyjny	FZ1971P
VIN	WVGZZZ1TZH110191
Data 1. rejestracji	07-06-2017
Data nast. bad. techn.	30-05-2026
Rok produkcji	2017 (rok produkcji został zweryfikowany z zewnętrzną bazą danych)
Stan licznika [km]	254 238 (odczytany)
Kolor nadwozia/rodzaj powłoki	grafitowy/2-warstwowy metalizowany

Ogumienie

Oś	Koło	Producent, typ	Rozmiar	Profil zmierzony
przednia	prawe	HANKOOK, WINTER ICEPT RS3	205/60 16 96H	6,0 mm
	lewe	HANKOOK, WINTER ICEPT RS3	205/60 16 96H	6,0 mm
tylna	prawe	HANKOOK, WINTER ICEPT RS3	205/60 16 96H	5,5 mm
	lewe	HANKOOK, WINTER ICEPT RS3	205/60 16 96H	5,5 mm

Wyposażenie standardowe wg Eurotax

1. ABS - system zapobiegający blokowaniu się kół podczas hamowania
2. ASR - system zapobiegający poślizgowi kół podczas przyspieszania
3. Airbag 6 sztuk (czołowe poduszki kierowcy i pasażera, boczne poduszki - przód, kurtyny powietrzne)
4. Asystent siły hamowania
5. Czujnik ciśnienia w oponach
6. Czujnik deszczu
7. Czujnik zmiernych - automatyczne włączanie świateł z funkcją Coming/Leaving Home
8. EDS - elektroniczna blokada mechanizmu różnicowego
9. ESP
10. Fotel pasażera - składane oparcie
11. Fotele kierowcy i pasażera z regulacją wysokości
12. Fotele przednie komfortowe
13. Gniazda zasilające 12 V: w konsoli środkowej z przodu i z tyłu oraz w bagażniku
14. Hamulec postojowy elektromechaniczny z funkcją Auto-Hold
15. Hamulec wielokolizyjny - system automatycznej aktywacji hamulca w przypadku kolizji
16. Immobilizer
17. Kierownica 3-ramienna i drążek biegów skórzane
18. Klimatyzacja półautomatyczna Climatic
19. Komputer pokładowy MFA Plus
20. Koło zapasowe - pełnowymiarowe aluminiowe
21. Lakier uni
22. Listwy dekoracyjne na desce rozdzielczej oraz przednich drzwiach New Brushed Design
23. Listwy dookoła szyb bocznych, czarne
24. Lusterka boczne elektrycznie regulowane i ogrzewane, po stronie kierowcy asferyczne
25. Lusterka boczne w kolorze nadwozia
26. Lusterko wsteczne przyciemniające się automatycznie
27. Ogranicznik prędkości
28. Podłoga w bagażniku, podwójna
29. Podłokietnik przedni ze schowkiem
30. Radio CD/MP3 Composition Colour z 5 calowym kolorowym ekranem dotykowym, 8 głośników, SD, AUX-IN
31. Relingi dachowe - czarne
32. Roleta przestrzeni bagażowej z wygodną funkcją zwijania i rozwijania
33. Składane stoliki oraz kieszenie w oparciach przednich foteli w oparciach foteli
34. System Front Assist z funkcją awaryjnego hamowania City
35. Szuflady pod siedzeniami kierowcy i pasażera
36. Szyby boczne i szyba tylna dodatkowo przyciemniane
37. Szyby termoizolujące
38. Tapicerka materiałowa Lasano
39. Uchwyty ISOFIX do instalacji fotelika dziecięcego, tył
40. Wspomaganie kierownicy, elektromechaniczne, zależne od prędkości
41. XDS - elektroniczna blokada mechanizmu różnicowego
42. Zamek centralny z pilotem

Wyposażenie dealerskie (wybrane elementy)

1. Lakier metalik -

Wartość bazowa pojazdu

Wartość bazowa pojazdu wg Eurotax (netto) -

KorektyPierwsza rejestracjaPrzebiegWyposażenieOgumienieInne

Stan dbałości o pojazd -
Aktualna sytuacja rynkowa -
Uszkodzenia, stan, weryfikacja serwisowa -

Powyższą wartość określono w oparciu o notowania cen samochodów używanych na rynku polskim Eurotax (baza danych nr 03-2026 POL) z uwzględnieniem parametrów technicznych i rynkowych mających wpływ na wartość pojazdu.

Dla pojazdów zarejestrowanych w Polsce powyższa wartość została określona na dzień sporządzenia wyceny.

Jeżeli pojazd nie jest zarejestrowany w kraju - podana wartość jest wartością hipotetyczną przy założeniu uiszczenia wszelkich opłat i podatków należnych przy wprowadzeniu pojazdu na polski obszar celny.

Wydruk podstawowy bez informacji o wartości pojazdu - ze względu na przeznaczenie dokumentu usunięto w nim wszelkie informacje dotyczące wartości pojazdu, cen wyposażenia, korekt, etc.

Data: 30-03-2026

Rzecznik DEKRA:
Kacper Sosnowski (WSP)
Andrzej Sosnowski

Dokument wystawiony elektronicznie ważny bez podpisu.

Pomiar grubości powłoki lakierowej poj.



Nr punktu kontroli	Kontrolowany element	Zmierzony przedział grubości powłoki lakierowej [µm]
1	Pokrywa przednia	do 150
2	Błotnik przedni lewy	do 150
3	Słupek przedni lewy	do 150
4	Drzwi przednie lewe	do 150
5	Dach	do 150
6	Słupek środkowy lewy	do 150
7	Próg lewy	do 150
8	Drzwi tylne lewe	do 150
9	Błotnik tylny lewy	do 150
10	Pokrywa/klapa	do 150
11	Błotnik tylny prawy	do 150
12	Drzwi tylne prawe	do 150
13	Słupek środkowy prawy	do 150
14	Próg prawy	do 150
15	Drzwi przednie prawe	do 150
16	Słupek przedni prawy	do 150
17	Błotnik przedni prawy	do 150

Opis stanu technicznego

Szczegółowy opis stanu technicznego zawarto w Opisie stanu technicznego załączonym do niniejszej ekspertyzy.

Uwagi ogólne - dot. wyceny

Dokumenty pojazdu

Podczas oględzin przedstawiono dowód rej. poj. oraz wykonano jego fot. cyfrowe, które załączono do ekspertyzy.

Podczas oględzin nie przedstawiono do wglądu książki serwisowej pojazdu.

Informacja dotycząca pochodzenia pojazdu

Brak wiarygodnych danych.

Zabezpieczenia przeciwkradzieżowe - immobiliser:

- w wyniku przeprowadzonych oględzin pojazdu nie stwierdzono niesprawności immobilisera w zakresie możliwym do ustalenia podczas oględzin pojazdu w warunkach pozawarsztatowych.

Zabezpieczenia przeciwkradzieżowe - inne:

- nie stwierdzono.

Dodatkowe uwagi dotyczące sam. osobowego:

Nie dotyczy.

Jazda próbna

Przeprowadzono próbę ruchową pojazdu.

Jazda próbna w pełnym zakresie niemożliwa. Poniżej podano komentarz:
ograniczenia placowe

Badanie poprawności i/lub budowy numerów identyfikacyjnych/seryjnych obiektu:

Nie badano.

Weryfikacja prawdziwości danych obiektu, w tym roku produkcji i innych.

Nie przeprowadzono - przyjęto wg okazanych dokumentów i wskazanych źródeł.

- Nie weryfikowano odczytanego stanu drogomierza z zapisami w urządzeniach elektronicznych pojazdu.

- Niniejsza ekspertyza służy wyłącznie do oszacowania wartości rynkowej przedmiotu wyceny i nie może być wykorzystywana do żadnego innego celu, niż wymieniony powyżej. Wycena nie może stanowić podstawy do oceny cech i stanu wycenianego obiektu przy jego zakupie.

- Rzeczoznawca nie bierze na siebie odpowiedzialności za wady ukryte (prawne i fizyczne) oraz ewentualne skutki wynikające z dalszego użytkowania przedmiotu wyceny, a także za skutki wykorzystania samej wyceny.

- Powyższa wycena nie jest szczegółową ekspertyzą stanu technicznego przedmiotu wyceny i za taką nie może być uznawana, w szczególności nie może być traktowana jako gwarancja sprzedaży przedmiotu wyceny za oszacowaną wartość.

- Niniejsza wycena nie może być publikowana w całości w jakimkolwiek dokumencie bez zgody wykonawców i bez uzgodnienia z nimi formy i treści takiej publikacji.

- Wycenę przeprowadzono w oparciu o dostarczoną dokumentację oraz badanie organoleptyczne wycenianego obiektu. Nie prowadzono badań diagnostycznych oraz weryfikacji warsztatowej przedmiotu wyceny.

- Niniejsza wycena została sporządzona na podstawie oględzin wycenianego przedmiotu w warunkach występujących w miejscu jego udostępnienia.

Uwagi do zlecenia - dot. wyceny

Kluczyki

TAK

2

Uwagi Rzecznawcy - dot. wyceny

Rysy na samochodzie. Pierwsza rejestracja w kraju 26-11-2020. Brak możliwości włączenia radia/wyświetlacza, uniemożliwia weryfikację wyposażenia. Usterka rozpoznawanie znaków drogowych. Informacja uzupełnij AdBlue. Informacja sprawdź lewe światło hamowania/tylne światło pozycyjne. Brak zaślepek w tylnej kanapie.

Pierwsza rejestracja w kraju 26.11.2026, brak możliwości zweryfikowania na jakich felgach pojazd został zakupiony. W systemie powinien mieć alufelgi.

Rzecznawca dokonał oględzin pojazdu w warunkach parkingowych, co mogło ograniczyć pełną ocenę jego stanu technicznego. Dodatkowo, jeżeli jazda próbna została przeprowadzona (informacje w treści raportu), to wykonano ją w warunkach parkingowych, z niewielką prędkością, co może nie odzwierciedlać pełnych warunków eksploatacyjnych. Istnieje możliwość, że w innych okolicznościach ujawnią się dodatkowe uszkodzenia lub usterki, których nie można było wykryć podczas obecnych oględzin. Zalecamy zatem skorzystanie z możliwości oględzin pojazdu we własnym zakresie lub w Autoryzowanej Stacji Obsługi danej marki, co pozwoli na pełniejszą weryfikację stanu technicznego pojazdu przed udziałem w aukcji."

Zastrzeżenia ograniczające - dot. wyceny

Nie weryfikowano szczegółowo stanu układu napędowego, zawieszenia, kierowniczego, hamulcowego oraz wydechowego. Ocena została wykonana bez użycia podnośnika i specjalistycznego sprzętu diagnostycznego, nie dokonywano demontażu osłon i innych elementów. Ocena określa ogólny stan pojazdu na dzień oględzin w miejscu jego udostępnienia, nie może być zatem traktowana jako kompleksowa ocena stanu technicznego. Specyfikacja wg. programu operacyjnego w zakresie wyposażenia standardowego i dodatkowego nie gwarantuje zgodności ze stanem faktycznym w zakresie możliwym do ustalenia przez rzeczoznawcę podczas oględzin pojazdu.

Pomiar grubości powłoki lakierowej wykonano w miejscach możliwych do ich wykonania pomiary nie gwarantują oryginalności poszczególnych elementów poddanych ocenie.

- W Ocenie/Raporcie uwzględniono niesprawności, uszkodzenia, braki itp., które były możliwe do stwierdzenia organoleptycznego, w warunkach oględzin (z uwzględnieniem: stanu czystości pojazdu, warunków atmosferycznych, oświetlenia itd.) oraz bez weryfikacji serwisowej, bez dostępu do spodu pojazdu, bez specjalistycznego sprzętu diagnostycznego (w tym bez diagnostyki komputerowej), bez jazdy próbnej wykonanej w warunkach drogowych z obciążeniem.
- W ramach Oceny/Raportu nie weryfikowano odczytanego stanu drogomierza z zapisami w urządzeniach elektronicznych pojazdu.

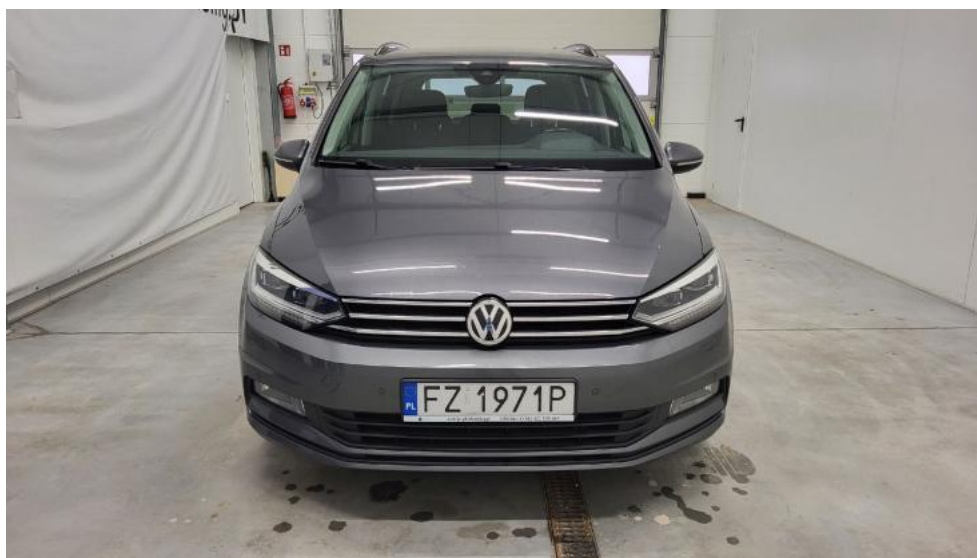
- Rzeczoznawca nie bierze na siebie odpowiedzialności za wady ukryte (prawne i fizyczne) oraz ewentualne skutki wynikające z dalszego użytkowania przedmiotu oceny, a także za skutki wykorzystania samej oceny.
- Podane przedziały grubości powłoki lakierowej, dotyczą punktów pomiarowych. Nie mogą być traktowane jako gwarancja, że grubość powłoki lakierowej w innych punktach nie wykracza poza te przedziały.
- Zawarte w niniejszej Ocenie/Raporcie informacje (w tym dotyczące wyposażenia) służą jedynie ogólnym celom informacyjnym. Ocena/Raport nie może być zatem traktowana jako oferta w rozumieniu przepisów Kodeksu Cywilnego oraz opisu towaru ani zapewnienia w rozumieniu art. 4 Ustawy z dnia 27 lipca 2002 roku o szczególnych warunkach sprzedaży konsumenckiej.
- Niniejsza Ocena/Raport nie jest szczegółową oceną stanu technicznego.

Ocenę/Raport wykonano w kierunku ujawnienia uszkodzeń nieakceptowanych z punktu widzenia właściwego przewodnika zwrotu pojazdu lub innych ustaleń ze Zleceniodawcą. Tym samym Ocena/Raport może nie ujmować typowych zużyć i uszkodzeń eksploatacyjnych.

DOKUMENTACJA FOTOGRAFICZNA



Fot. 1.
Przekątna przednia lewa



Fot. 2.
Przód

DOKUMENTACJA FOTOGRAFICZNA



Fot. 3.
Przekątna przednia prawa



Fot. 4.
Bok prawy z przodu

DOKUMENTACJA FOTOGRAFICZNA



Fot. 5.
Bok prawy z tyłu



Fot. 6.
Przekątna tylna prawa

DOKUMENTACJA FOTOGRAFICZNA



Fot. 7.
Tył



Fot. 8.
Przekątna tylna lewa

DOKUMENTACJA FOTOGRAFICZNA



Fot. 9.
Bok lewy z tyłu

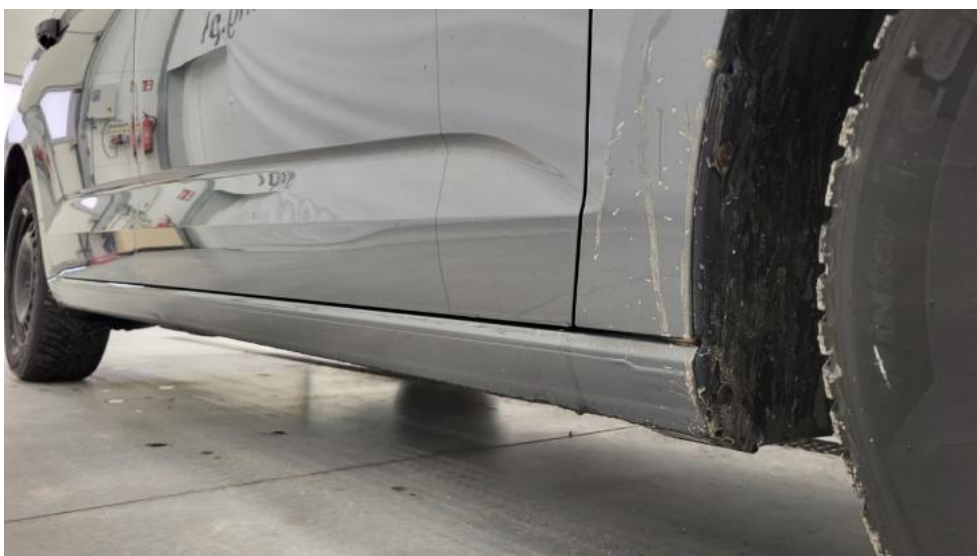


Fot. 10.
Bok lewy z przodu

DOKUMENTACJA FOTOGRAFICZNA



Fot. 11.
Próg lewy (widok od przodu)



Fot. 12.
Próg prawy (widok od przodu)

DOKUMENTACJA FOTOGRAFICZNA



Fot. 13.
Spód pojazdu przód



Fot. 14.
Spód pojazdu tył

DOKUMENTACJA FOTOGRAFICZNA



Fot. 15.
Bagażnik



Fot. 16.
Koło zapasowe

DOKUMENTACJA FOTOGRAFICZNA



Fot. 17.
Komora silnika



Fot. 18.
Numer identyfikacyjny

DOKUMENTACJA FOTOGRAFICZNA



Fot. 19.
Tabliczka znamionowa



Fot. 20.
Zestaw wskaźników - przebieg

DOKUMENTACJA FOTOGRAFICZNA



Fot. 21.
Widok przez otwarte drzwi przednie lewe



Fot. 22.
Kierownica z lewej strony

DOKUMENTACJA FOTOGRAFICZNA



Fot. 23.
Widok przez otwarte drzwi tylne lewe



Fot. 24.
Widok z tylnej kanapy na deskę rozdz.

DOKUMENTACJA FOTOGRAFICZNA



Fot. 25.
Konsola środkowa



Fot. 26.
Tunel środkowy

DOKUMENTACJA FOTOGRAFICZNA



Fot. 27.
Kierownica (na wprost)



Fot. 28.
Dowód rej. Str. 1

DOKUMENTACJA FOTOGRAFICZNA



Fot. 31.
Zdjęcie do protokołu



Fot. 32.
Zdjęcie do protokołu

DOKUMENTACJA FOTOGRAFICZNA



Fot. 33.
Zdjęcie do protokołu



Fot. 34.
Zdjęcie do protokołu

DOKUMENTACJA FOTOGRAFICZNA



Fot. 35.
Zdjęcie do protokołu



Fot. 36.
Zdjęcie do protokołu

DOKUMENTACJA FOTOGRAFICZNA

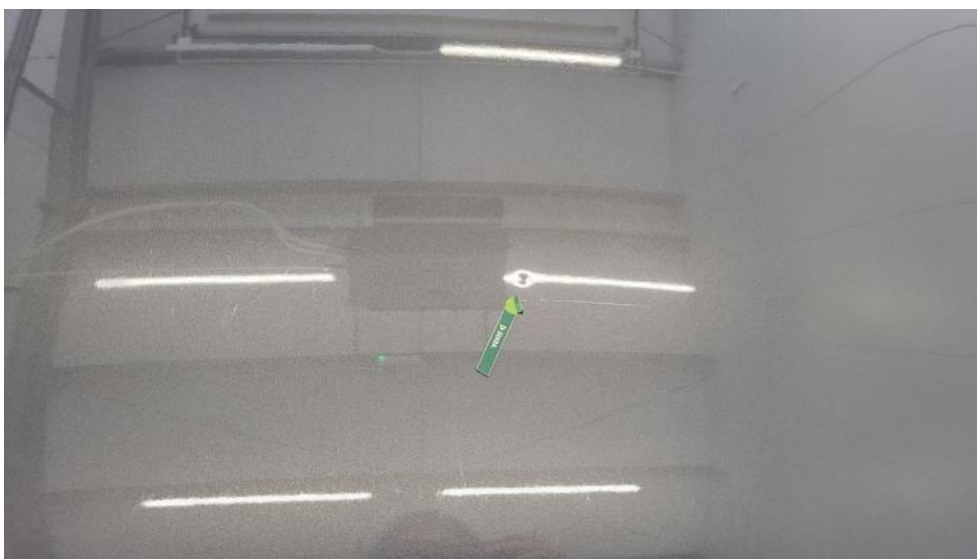


Fot. 37.
Zdjęcie do protokołu



Fot. 38.
Zdjęcie do protokołu

DOKUMENTACJA FOTOGRAFICZNA

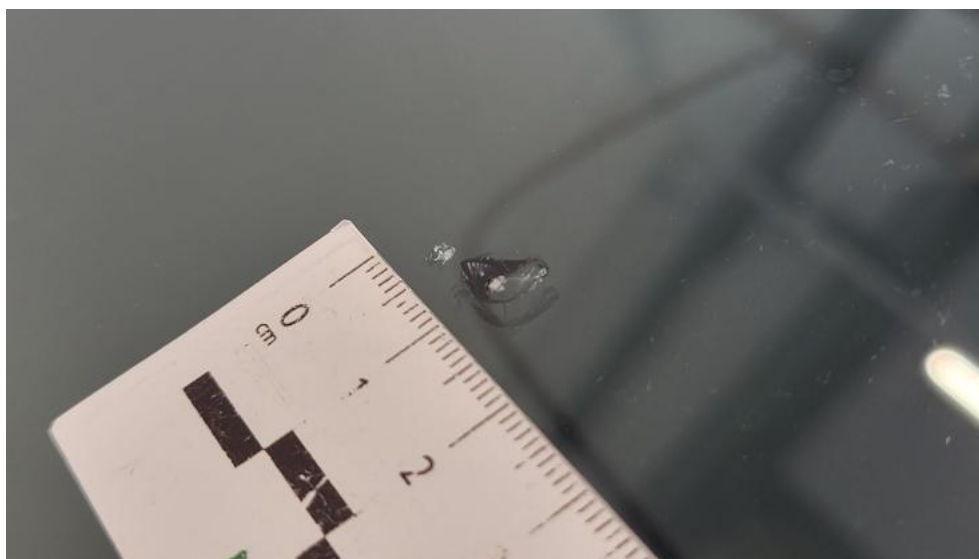


Fot. 39.
Pokrywa komory silnika - Wgniecenie/odkształcenie 1



Fot. 40.
Szyba czołowa - zdjęcie poglądowe 1

DOKUMENTACJA FOTOGRAFICZNA



Fot. 41.
Szyba czołowa - Pęknięcie/rozerwanie 1

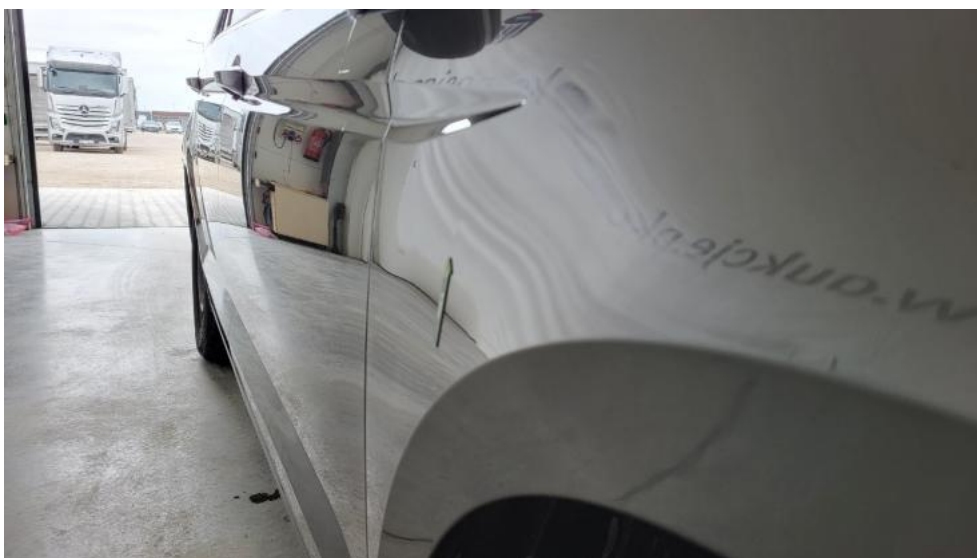


Fot. 42.
Wykładzina pokrywy komory silnika - Pęknięcie/rozerwanie 1

DOKUMENTACJA FOTOGRAFICZNA



Fot. 43.
Zderzak - Wgniecenie/odkształcenie 1



Fot. 44.
Błotnik przedni P - Wgniecenie/odkształcenie 1

DOKUMENTACJA FOTOGRAFICZNA



Fot. 45.
Drzwi przednie P - Rysa/odprysk 1



Fot. 46.
Drzwi tylne P - zdjęcie poglądowe 1

DOKUMENTACJA FOTOGRAFICZNA



Fot. 47.

Drzwi tylne P - Rysa/odprysk 1



Fot. 48.

Drzwi tylne P - Wgniecenie/odkształcenie 1

DOKUMENTACJA FOTOGRAFICZNA



Fot. 49.
Klamka drzwi prz P - Rysa/odprysk 1



Fot. 50.
Próg P - Wgniecenie/odkształcenie 1

DOKUMENTACJA FOTOGRAFICZNA



Fot. 51.
Błotnik tylny P / Ściana boczna P - Wgniecenie/odkształcenie 1



Fot. 52.
Pokrywy bagażnika - Wgniecenie/odkształcenie 1

DOKUMENTACJA FOTOGRAFICZNA



Fot. 53.
Pokrywy bagażnika - Wgniecenie/odkształcenie 2



Fot. 54.
Pokrywy bagażnika - Inne 1

DOKUMENTACJA FOTOGRAFICZNA



Fot. 55.
Pokrywy bagażnika - Inne 2



Fot. 56.
Zderzak tylny - Rysa/odprysk 1

DOKUMENTACJA FOTOGRAFICZNA



Fot. 57.
Zderzak tylny - Wgniecenie/odkształcenie 1

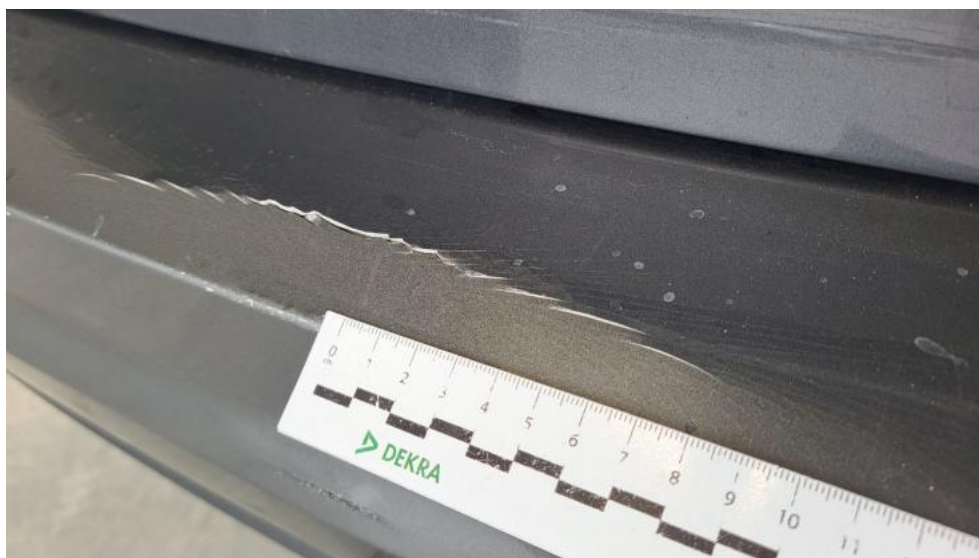


Fot. 58.
Zderzak tylny - Wgniecenie/odkształcenie 2

DOKUMENTACJA FOTOGRAFICZNA



Fot. 59.
Zderzak tylny() - Wgniecenie/odkształcenie 3



Fot. 60.
Zderzak tylny - Pęknięcie/rozerwanie 1

DOKUMENTACJA FOTOGRAFICZNA



Fot. 61.
Zderzak tylny - Pęknięcie/rozerwanie 2



Fot. 62.
Dach - Wgniecenie/odkształcenie 1

DOKUMENTACJA FOTOGRAFICZNA



Fot. 63.
Błotnik tylny L / Ściana boczna L - zdjęcie poglądowe 1



Fot. 64.
Błotnik tylny L / Ściana boczna L - Rysa/odprysk 1

DOKUMENTACJA FOTOGRAFICZNA



Fot. 65.
Błotnik tylny L / Ściana boczna L - Wgniecenie/odkształcenie 1



Fot. 66.
Błotnik tylny L / Ściana boczna L - Wgniecenie/odkształcenie 2

DOKUMENTACJA FOTOGRAFICZNA



Fot. 67.
Błotnik tylny L / Ściana boczna L - Inne 1



Fot. 68.
Lampa tylna zew L - Pęknięcie/rozerwanie 1

DOKUMENTACJA FOTOGRAFICZNA



Fot. 69.
Lampa tylna zew L - Pęknięcie/rozerwanie 2



Fot. 70.
Lampa przeciwmgielna tylna L - Pęknięcie/rozerwanie 1

DOKUMENTACJA FOTOGRAFICZNA



Fot. 71.

Drzwi przed L - Rysa/odprysk 1



Fot. 72.

Drzwi przed L - Wgniecenie/odkształcenie 1

DOKUMENTACJA FOTOGRAFICZNA



Fot. 73.
Drzwi tylne L - Rysa/odprysk 1



Fot. 74.
Drzwi tylne L - Wgniecenie/odkształcenie 1

DOKUMENTACJA FOTOGRAFICZNA



Fot. 75.
Lusterko zew L - Rysa/odprysk 1



Fot. 76.
Błotnik przedni L - Wgniecenie/odkształcenie 1

DOKUMENTACJA FOTOGRAFICZNA



Fot. 77.
Gałka dźwigni zmiany biegów - Rysa/odprysk 1



Fot. 78.
Koło kierownicy - Rysa/odprysk 1

DOKUMENTACJA FOTOGRAFICZNA



Fot. 79.
Fotel prz. lew. - Inne 1



Fot. 80.
Tapicerka drzwi przednich P - Wgniecenie/odkształcenie 1

DOKUMENTACJA FOTOGRAFICZNA



Fot. 81.
Tapicerka drzwi tylnych P - Rysa/odprysk 1



Fot. 82.
Osłona p/słoneczna lewa - Inne 1

DOKUMENTACJA FOTOGRAFICZNA



Fot. 83.
Podsufitka - Inne 1



Fot. 84.
Podsufitka - Inne 2

DOKUMENTACJA FOTOGRAFICZNA



Fot. 85.
Podsufitka() - Inne 3



Fot. 86.
Wykładzina pokrywy tylnej - Rysa/odprysk 1