

Nr zlecenia: 101/27/03/2026/PKO LEASING REMARKETING

z dnia: 2026/03/27

Zleceniodawca:

PKO Leasing
 wi tokrzyska 36
 00-116 Warszawa

Rzeczoznawca:

Albert Kalu ny/zatw. Pion Weryfikacyjny eRzeczoznawcy



Wycena wartości

Zadanie: Ocena stanu technicznego i określenie wartości rynkowej pojazdu

DANE IDENTYFIKACYJNE POJAZDU		Dane: [C] III-2026
Rodzaj pojazdu:	Ci gnik samochodowy	VIN: W 1 T 9 6 3 4 0 1 1 C 0 7 1 3 3 8
Marka:	MERCEDES-BENZ	Nr rejestracyjny: NO9694Y
Model pojazdu:	1845 Actros MR`19 E6 18.0t	Nr Info-Ekspert: 022-11261
Wersja:	1845 LS	Rok produkcji: 2024
Wskaźnik drogomierza	207427 km	
Data pierwszej rejestracji	2024/04/24	
Data wykonania badania technicznego	2026/04/17	
Rodzaj zabudowy	ci gnik siodłowy z kabiną długą	
Rodzaj kabiny	wielkopojemna (odchylana)	
Dopuszczalna masa całkowita	19000 kg*	
Liczba osi / Rodzaj napędu / Skrzynia biegów	2 / 4x2 / automatyczna dwusprzęgłowa	
Zawieszenie osi przedniej / tylnej / Rozstaw osi	resory / poduszki / 3700 mm	
Jednostka napędowa	z zapłonem samoczynnym	
Pojemność / Moc silnika	12809 ccm / 330kW (449KM)	
Doładowanie	Turbosp. z chłodn. powietrza	
Liczba cylindrów / Układ cylindrów	6 / rzędowy	
Norma spalin	E6	
Kolor powłoki lakierowej kabiny	Srebrny 2-warstwowy z efektem metalicznym	

WYPOSA ENIE STANDARDOWE

L.p.	Nazwa elementu wyposażenia	L.p.	Nazwa elementu wyposażenia
1	Akumulatory AGM, 2x12V/220A	23	Pakiet wewn trzyny Chrom
2	Asystent utrzymania pasa ruchu	24	Podłokietniki fotela pasażera
3	Asystent wspomagania koncentracji Attention Assist	25	Program jazdy economy
4	Belka przednia przeciwwyjazdowa (WE), aluminium	26	Roleta p/słoneczna po stronie kierowcy
5	Czujnik deszczu	27	+Spoiler dachowy
6	Czujnik wiatła	28	+Spoilery boczne
7	Dach regulowany elektrycznie	29	Sterowanie przewodowe zdalne zawieszeniem pneumatycznym
8	Dywaniki gumowe	30	Sygnal ostrzegawczy pneumatyczny
9	Fotel kierowcy amortyzowany, komfortowy	31	System Active Brake Assist 5
10	Gniazdo 24 V/15 A, przy nogach pasażera	32	System multimedialny interaktywny
11	Hamulec postojowy elektryczny EPB	33	System Predictive Powertrain Control
12	Hamulec silnikowy wzmocniony	34	System stabilizacji toru jazdy
13	+Instalacja do podłączenia przyczepy	35	Szuflada, podłokietnik
14	Klimatyzacja	36	Szyba przednia przyciemniana z paskiem przeciwsłonecznym
15	Lodówka w szufladzie, podłokietnik	37	wiatła boczne obrysowe
16	Lusterka zewnętrzne trzynie podgrzewane elektrycznie	38	wiatła do jazdy dziennej LED
17	Łódki dolne komfortowe	39	Tachograf cyfrowy VDO
18	Mechanizm przechylania kabiny kierowcy, mech.-hydr.	40	Tapicerka welurowa
19	Ogranicznik prędkości do 90 km/h	41	Tempomat
20	Ogrzewanie dodatkowe wodne	42	Wykładzina dywanowa, na tunelu silnika
21	Ostona podwozia, aerodynamiczna	43	Zamek centralny zdalnie sterowany
22	Ostona przeciwsłoneczna zewnętrzna trzyna, przezroczysta	44	Zawieszenie osi tylnej pneumatyczne

L.p. Nazwa pakietu / elementu pakietu wyposażenia standardowego

1	ABS/ASR ABS - system zapobiegający blokowaniu kół System p/po lizgowy przy przyspieszaniu ASR
---	---

WYPOSA ENIE DODATKOWE**L.p. Nazwa elementu wyposażenia**

1	+Lakier metalizowany
---	----------------------

OPIS ZAMONTOWANEGO W POJE DZIE OGUMIENIA

Koło	Marka, typ	Bieżnik [mm]
Przednie lewe:	CONTINENTAL 315/70 R22.5 156/150L HS5 HYBRID 20PR	12,5
Przednie prawe:	CONTINENTAL 315/70 R22.5 156/150L HS5 HYBRID 20PR	13,1
Tylne LZ:	*BRIDGESTONE 315/70 R22.5 156L ECOPIA DRIVE	9,1
Tylne LW:	*BRIDGESTONE 315/70 R22.5 156L ECOPIA DRIVE	8,6
Tylne PZ:	*BRIDGESTONE 315/70 R22.5 156L ECOPIA DRIVE	10,4
Tylne PW:	*BRIDGESTONE 315/70 R22.5 156L ECOPIA DRIVE	10,5

KOREKTY WARTO CI POJAZDU

KOREKTA ZA PIERWSZ REJESTRACJ	(-)
KOREKTA ZA WYPOSA ENIE	(+)
KOREKTA ZA PRZEBIEG	(+)
KOREKTY RÓ NE:	
Weryfikacja serwisowa	(-)
Stan utrzymania i dbałość o pojazd	(-)
KOREKTY RÓ NE RAZEM	(-)

KOREKTA ZA OGUMIENIE

(-)

UWAGI RZECZOZNAWCY DOTYCZ CE WYCENY

Pojazd zweryfikowany w bazie danych historii pojazdu.gov.pl

Ogl dziny wykonał: Sebastian Konopik

Wycena wykonana: Albert Kalu ny

Uwaga:

Rzeczoznawca dokonał ogl dzin pojazdu w warunkach parkingowych, co mogło ograniczyć pełn ocen jego stanu technicznego. Dodatkowo, jazda próbna została przeprowadzona w warunkach parkingowych, z niewielką prędkością, co może nie odzwierciedlać pełnych warunków eksploatacyjnych. Istnieje możliwość, że w innych okolicznościach ujawnia się dodatkowe uszkodzenia lub usterki, których nie można było wykryć podczas obecnych ogl dzin.

Zalecamy zatem skorzystanie z możliwości ogl dzin pojazdu we własnym zakresie lub w Autoryzowanej Stacji Obsługi danej marki, co pozwoli na pełniejszą weryfikację stanu technicznego pojazdu przed udziałem w aukcji.

OPIS STANU TECHNICZNEGO ZESPOŁÓW POJAZDU



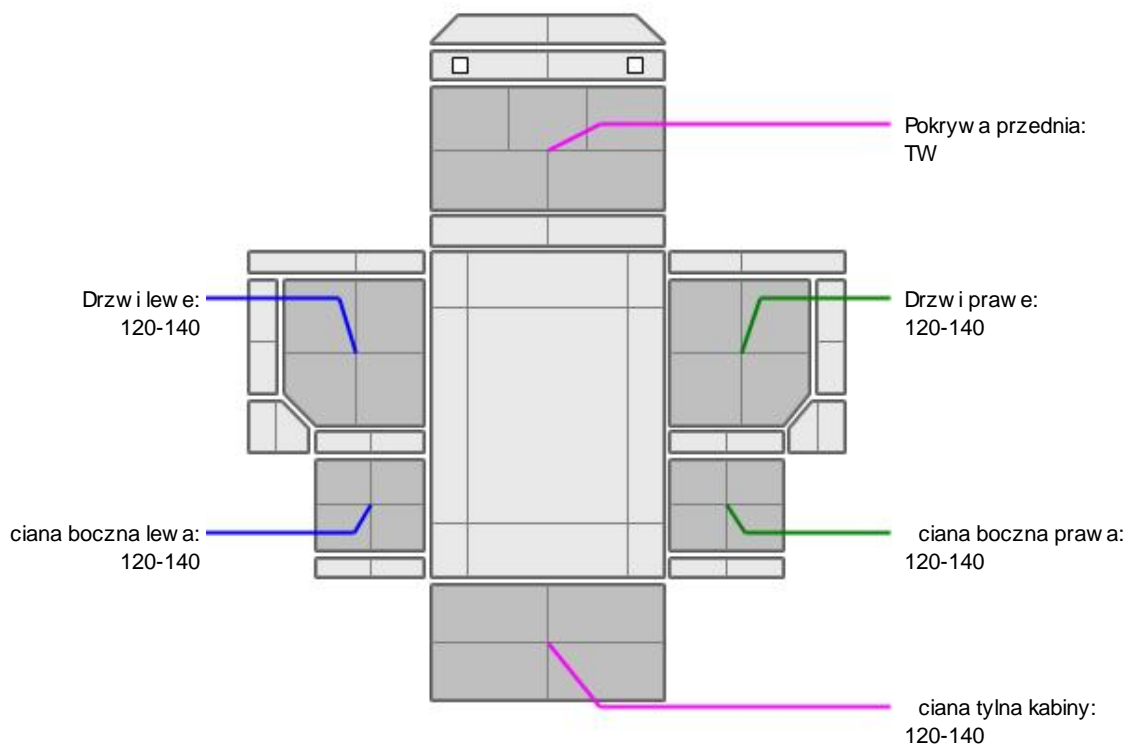
KABINA KIEROWCY - Szkielet i poszycia zewn trzne

L.p.	Nazwa elementu	L / P	Rodzaj uszkodzenia	Opis	Fot. nr
1	Drzwi boczne	L	Zarysowania powłoki lakierowej		
2	Drzwi boczne	P	Wgniecenia, zarysowania		
3	Naro nik przedni kabiny	P	Zarysowania powłoki lakierowej		
4	ciana boczna tylna	P	Wgniecenia, zarysowania		

Na pozostałych elementach obłachowania bryły nadwozia stwierdzono również typowe dla jego okresu eksploatacji uszkodzenia powłoki lakierowej (zarysowania, odpryski, itp.)



KABINA KIEROWCY – Opis powłoki lakierowej



L.p.	Nazwa elementu	L / P	Grubość powłoki [μm]	Opis
1	Pokrywa przednia		TW	
2	Drzwi	L	120-140	
3	ciana boczna	L	120-140	
4	Drzwi	P	120-140	
5	ciana boczna	P	120-140	
6	ciana tylna kabiny		120-140	

Podane przedziały grubości powłoki lakierowej poszczególnych elementów dotyczą wyłącznie punktów pomiarowych, tj. trzech wybranych miejsc na danym elemencie nadwozia. Nie oznacza to, że w pozostałych obszarach danego elementu grubość powłoki jest jednakowa ani że nie może wykraczać poza wskazane zakresy. Pomiary wykonano urządzeniem badawczym w posiadaniu rzeczoznawcy. Pomiar wykonany innym przyrządem może się różnić.



WYPOSAŻENIE ZEWNĘTRZNE

L.p.	Nazwa elementu	L / P	Rodzaj uszkodzenia	Opis	Fot. nr
1	Nadkole tylne	P	Rozerwane		
2	Nadkole tylne	L	Rozerwane		
3	Zderzak przedni		Zarysowania		
4	Obudowa lusterka bocznego	P	Zarysowana		

5	Stopnie boczny	P	Starcia powłoki lakierowej		
---	----------------	---	----------------------------	--	--



KABINA KIEROWCY – Wyposażenie wewnętrzne

Wnętrze pojazdu nosi typowe dla jego okresu eksploatacji zabrudzenia oraz zużycie wszystkich elementów.



SILNIK z osprzętem, układem paliwowym i wydechowym

L.p.	Nazwa elementu	Rodzaj uszkodzenia	Opis	Fot. nr
1	Zbiornik paliwa	Odkształcenia, zarysowania		
2	Tłumik	Ostrona zarysowania		

JAZDA KONTROLNA

- | | | |
|---|--|--|
| 1 | Głośność pracy silnika | Na tablicy rozdzielczej widoczna kontrolka "CHECK ENGINE" oraz wyświetlacz komunikaty zobrazowane w dokumentacji zdjęciowej. Do weryfikacji w warunkach serwisowych. |
| 2 | Praca układu kierowniczego | BEZ UWAG |
| 3 | Głośność (stuki) zawieszenia | Podwyższona głośność osi przedniej(stuki). Do weryfikacji w warunkach serwisowych. |
| 4 | Skuteczność hamulca zasadniczego | BEZ UWAG |
| 5 | Skuteczność hamulca pomocniczego | BEZ UWAG |
| 6 | Działanie drogomierza i szybkoobrotowomierza | BEZ UWAG |
| 7 | Wskaźnik temperatury silnika | BEZ UWAG |
| 8 | Skuteczność ogrzewania i przewietrzania | BEZ UWAG |

Próba ruchowa przeprowadzona na zimnym silniku w warunkach parkingowych z prędkością do 15km/h.

DOKUMENTY I KOMPLETACJA POJAZDU

- | | | |
|---|------------------------|------|
| 1 | Kluczyki (ilość sztuk) | 2szt |
| 2 | Dowód rejestracyjny | TAK |

POZOSTAŁE INFORMACJE

- Pochodzenie pojazdu**
Krajowy
- Badanie poprawności numerów identyfikacyjnych**
Numer VIN wybity na ramie oraz numer VIN tabliczki znamionowej zgodny z DR.
- Weryfikacja odczytanego stanu drogomierza**
Odczytany z drogomierza

Zastrzeżenia ograniczające opinię.

ü Zawarte w niniejszej Wycenie/Raporcie informacje (w tym dotyczące wyposażenia) służy jedynie ogólnym celom informacyjnym. Wycena/Raport nie może być zatem traktowana jako oferta w rozumieniu przepisów Kodeksu Cywilnego oraz opisu towaru ani zapewnienia w rozumieniu art. 4 Ustawy z dnia 27 lipca 2002 roku o szczególnych warunkach sprzedaży konsumenckiej.

ü Wycena/Raport została sporządzona w celu ustalenia istnienia albo nieistnienia uszkodzeń nieakceptowalnych po zawarciu umowy korzystania z samochodu lub innych okoliczności uzgodnionych w zleceniu. Wycena/Raport nie obejmuje typowych uszkodzeń wynikających z eksploatacji samochodu oraz jego standardowego użytkowania.

ü Jeżeli chcesz traktować ten dokument jako źródło wiedzy o samochodzie przy jego zakupie, czynisz to na własną odpowiedzialność. Rzeczoznawcy sp.j. nie ponosi odpowiedzialności za takie użycie tej Wyceny/Raporu.

ü Niniejsza wycena służy wyłącznie do oszacowania wartości rynkowej przedmiotu wyceny i nie może być wykorzystywana do żadnego innego celu, ni wymienionego powyżej. W szczególności wycena nie może stanowić podstawy do oceny cech i stanu wycenianego obiektu przy jego zakupie.

ü Rzeczoznawca nie bierze na siebie odpowiedzialności za wady ukryte (prawne i fizyczne) oraz ewentualne skutki wynikające z dalszego użytkowania przedmiotu wyceny, a także za skutki wykorzystania samej wyceny.

ü Powyższa wycena nie jest ekspertyzą stanu technicznego przedmiotu wyceny i za taką nie może być uznawana, w szczególności nie może być traktowana jako gwarancja sprzedaży przedmiotu wyceny za oszacowaną wartość.

ü Wycenę przeprowadzono w oparciu o dostarczoną dokumentację oraz badanie organoleptyczne wycenianego obiektu. Nie prowadzono badań diagnostycznych oraz weryfikacji warsztatowej przedmiotu wyceny.

ü Nie stwierdzono dodatkowych niesprawności i/lub uszkodzeń i/lub braków w zakresie możliwym do ustalenia w warunkach oględzin tj. bez dostępu do spodu pojazdu, specjalistycznego sprzętu diagnostycznego, jazdy próbnej wykonanej w warunkach drogowych z obciążeniem.

ü Rzeczoznawca podczas oględzin poza warsztatem nie jest w stanie stwierdzić wypadkowej przeszłości pojazdu. W przypadku podwyższonych wartości pomiarów powłoki lakierowej, konieczna jest ekspertyza w warunkach warsztatowych.

ü Rok produkcji pojazdu - nie weryfikowano. Przyjeto w oparciu o dane przekazane przez Zleceniodawcę.

ü Niniejsza wycena nie może być publikowana w całości w jakimkolwiek dokumencie bez zgody wykonawców i bez uzgodnienia z nimi formy i treści takiej publikacji. Zakaz publikacji nie dotyczy posługiwania się wyceną w umowach cywilno-prawnych zawieranych przez zleceniodawcę i dotyczących przedmiotu.

ü Przed odbiorem pojazdu, kupujący zobowiązany jest do konfrontacji rzeczywistego stanu z informacjami zawartymi w wycenie. Odbiór przedmiotu jest równoznaczny ze zrzeczeniem się wszelkich roszczeń, co do stanu technicznego.

ü Nie badano poprawności i/lub budowy numerów identyfikacyjnych/seryjnych obiektu oraz nie weryfikowano prawdziwości danych obiektu.

ü Niniejsza wycena nie może być traktowana jako gwarancja sprzedaży przedmiotu wyceny za oszacowaną wartość.

ü W przypadku ujawnienia dodatkowych informacji dotyczących przedmiotowego pojazdu, niedostępnych w czasie wykonywania niniejszej opinii, zaprezentowane stanowisko może ulec zmianie.

ü W opinii założono, że nie wykryto żadnych faktów, które mogłyby istotnie wpływać na wartość wycenionego pojazdu, jeżeli w opisie pojazdu nie widnieje inaczej.

ü Rzeczoznawca nie ponosi odpowiedzialności za ewentualne błędy wynikające z przedstawionych informacji otrzymanych od użytkownika/sprzedawcy/zamawiaczego wyceny, jeżeli brak podstaw do kwestionowania ich zgodnie ze stanem rzeczywistym lub też ustalenie stanu rzeczywistego przez rzeczoznawcę było niemożliwe lub znacznie utrudnione.

ü Wyposażenie standardowe wg. Info - Ekspert. Rzeczoznawca nie ponosi odpowiedzialności za ewentualne błędy programu. Lista wyposażenia w wycenie ma charakter poglądowy i nie potwierdza kompletności. Aby ustalić specyfikacje fabrycznego wyposażenia należy się do dealera.

ü W warunkach, w jakich przeprowadzono oględziny rzeczoznawca nie miał możliwości zweryfikowania poprawności

działania całego wyposażenia.

Ü Opis stanu technicznego pojazdu jest ważny na dzień oględzin. Rzeczoznawca nie bierze odpowiedzialności za zmiany stanu pojazdu wynikające z dalszej eksploatacji lub postoju (np. uszkodzenie akumulatora, powłoki lub powstanie ognisk korozji, uszkodzenie układu hamulcowego, itp.) – zaleca się sprawdzenie daty wyceny

Ü Jeżeli elementy jednostki napędowej, układu przeniesienia napędu itp., są rozmontowane, rzeczoznawca nie weryfikuje kompletności poszczególnych układów. Możliwość wystąpienia braków w kompletacji (np. ze względu na wykorzystanie unieruchomionego pojazdu jako „dawcy części”).

Ü Nie weryfikowano odczytanego stanu drogomierza z zapisami w urządzeniach elektronicznych pojazdu. Rzeczoznawca nie dokonuje oceny autentyczności przebiegu.

Ü W przypadku pojazdów z niesprawnym akumulatorem lub bez niego - podłączenie sprawnego akumulatora nie gwarantuje sprawności technicznej pojazdu. W związku z tym przyjmuje się, iż stan techniczny pojazdu jest nieznany, istnieje ryzyko ujawnienia wad ukrytych i dodatkowych uszkodzeń.

Ü Nie weryfikowano gwarancji, statusu pakietów serwisowych i kompletności w zakresie osprzętu dodatkowego, z którym przedmiot był zamówiony.

Dokument wystawiony elektronicznie, ważny bez podpisu

DOKUMENTACJA FOTOGRAFICZNA



Fot. nr 1



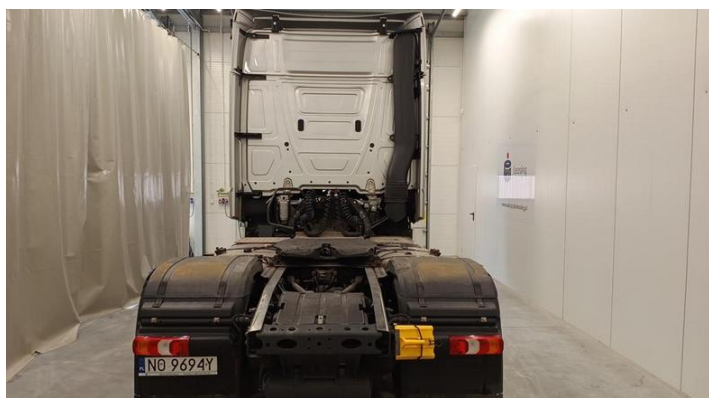
Fot. nr 2



Fot. nr 3



Fot. nr 4



Fot. nr 5



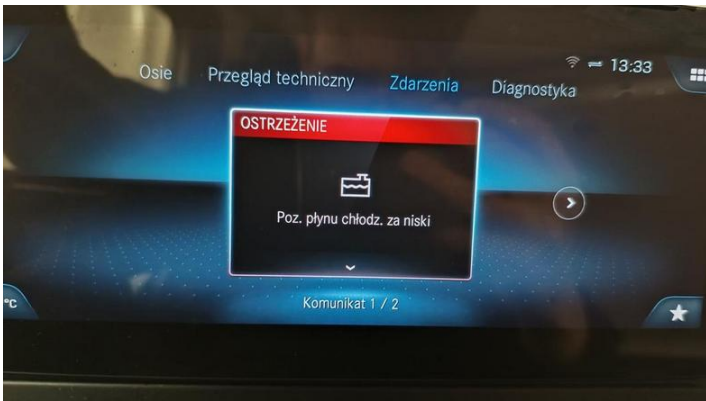
Fot. nr 6



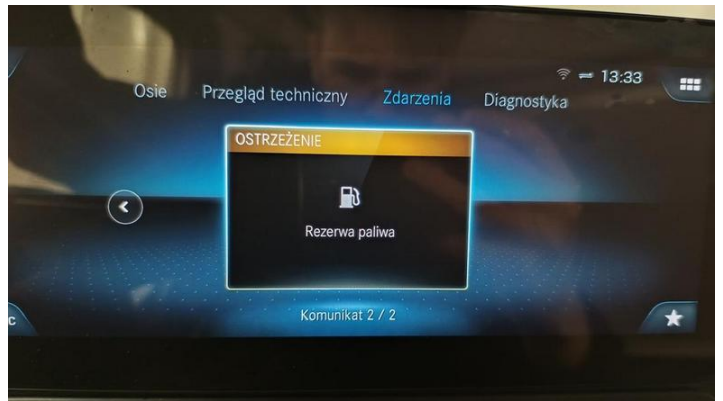
Fot. nr 7



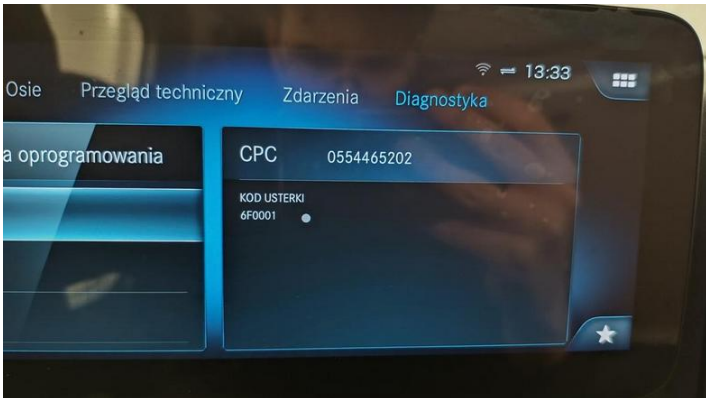
Fot. nr 8



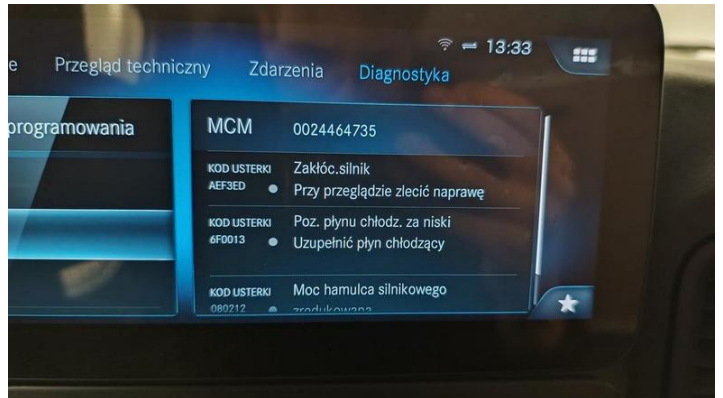
Fot. nr 9



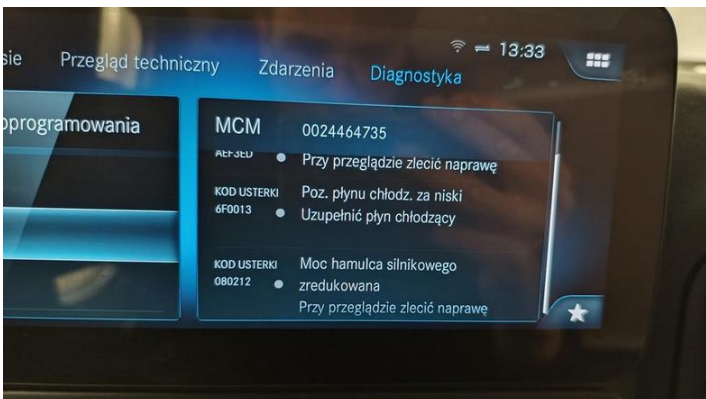
Fot. nr 10



Fot. nr 11



Fot. nr 12



Fot. nr 13



Fot. nr 14



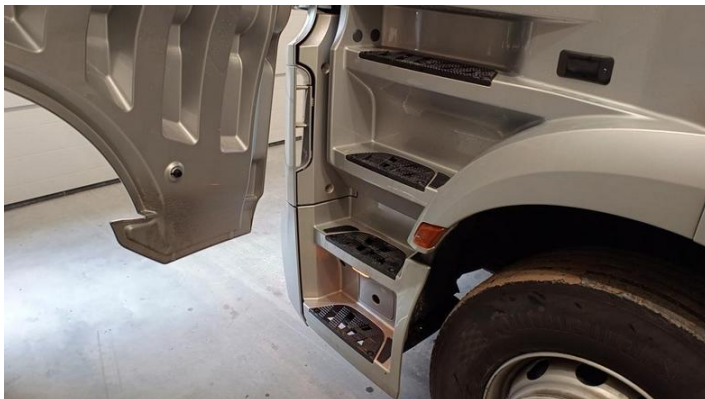
Fot. nr 15



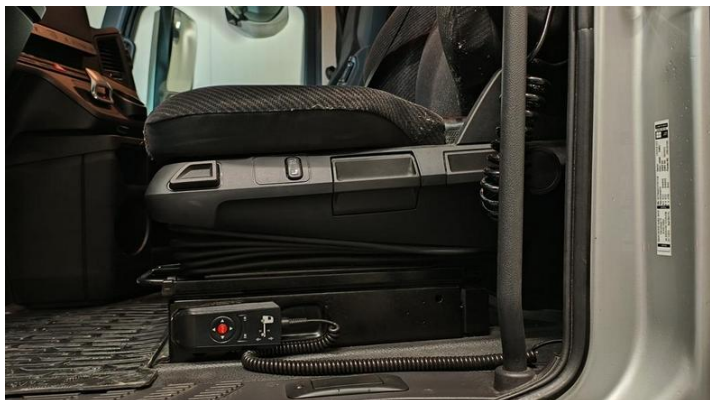
Fot. nr 16



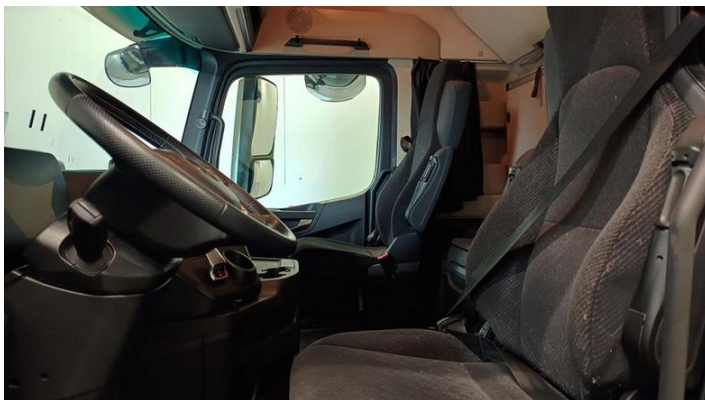
Fot. nr 17



Fot. nr 18



Fot. nr 19



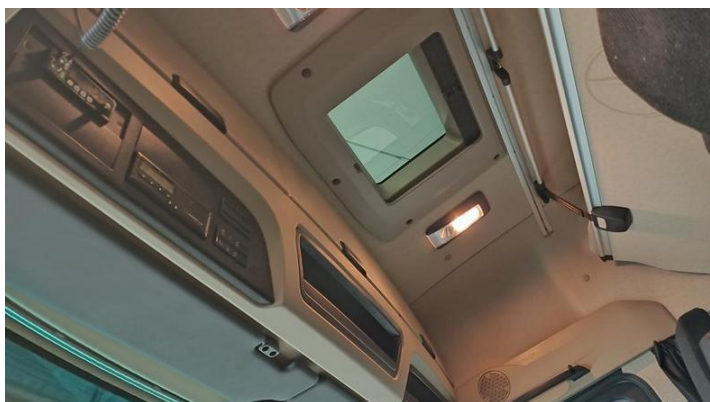
Fot. nr 20



Fot. nr 21



Fot. nr 22



Fot. nr 23



Fot. nr 24



Fot. nr 25



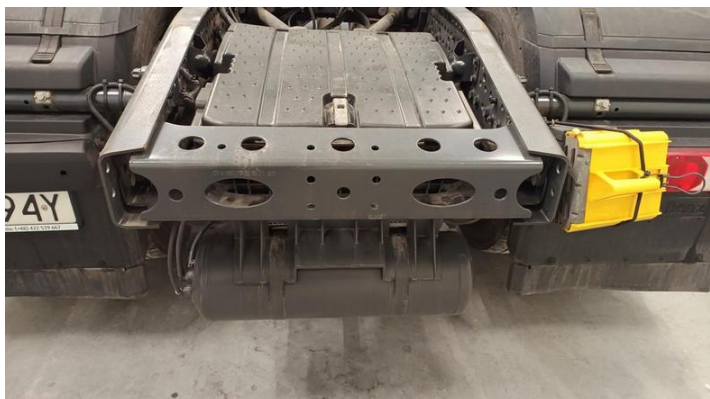
Fot. nr 26



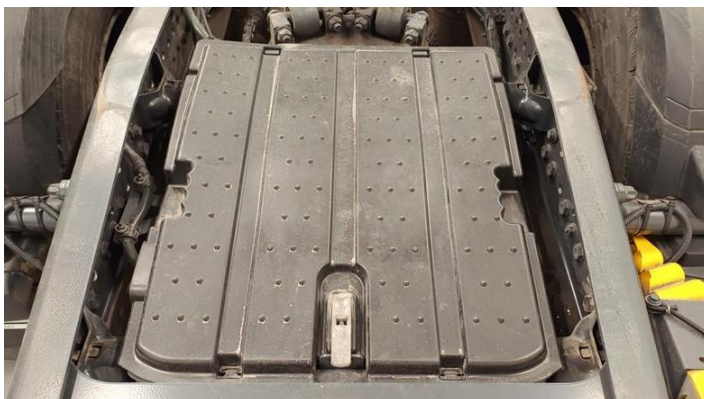
Fot. nr 27



Fot. nr 28



Fot. nr 29



Fot. nr 30



Fot. nr 31



Fot. nr 32



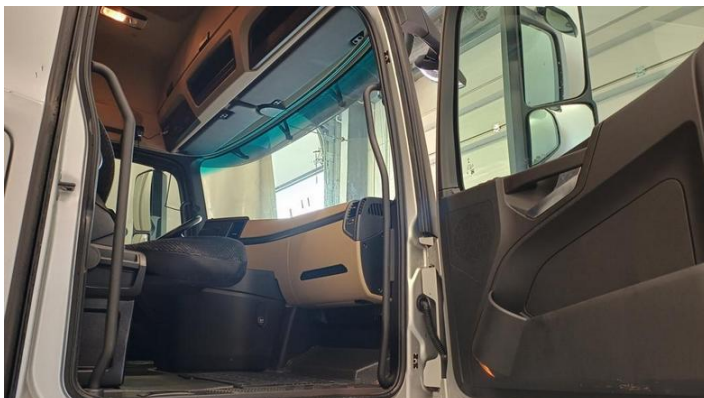
Fot. nr 33



Fot. nr 34



Fot. nr 35



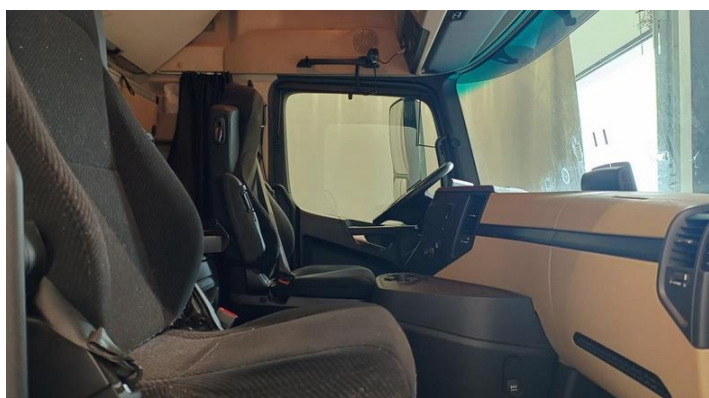
Fot. nr 36



Fot. nr 37



Fot. nr 38



Fot. nr 39



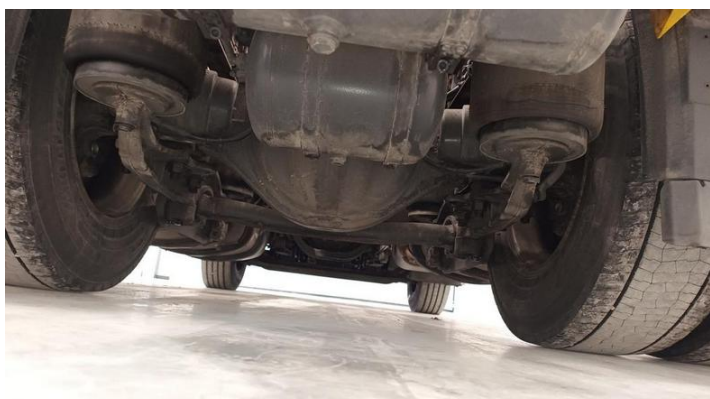
Fot. nr 40



Fot. nr 41



Fot. nr 42



Fot. nr 43



Fot. nr 44



Fot. nr 45



Fot. nr 46



Fot. nr 47



Fot. nr 48



Fot. nr 49



Fot. nr 50



Fot. nr 51



Fot. nr 52



Fot. nr 53



Fot. nr 54



Fot. nr 55



Fot. nr 56



Fot. nr 57



Fot. nr 58



Fot. nr 59



Fot. nr 60



Fot. nr 61



Fot. nr 62



Fot. nr 63



Fot. nr 64



Fot. nr 65



Fot. nr 66



Fot. nr 67



Fot. nr 68



Fot. nr 69



Fot. nr 70



Fot. nr 71



Fot. nr 72



Fot. nr 73



Fot. nr 74



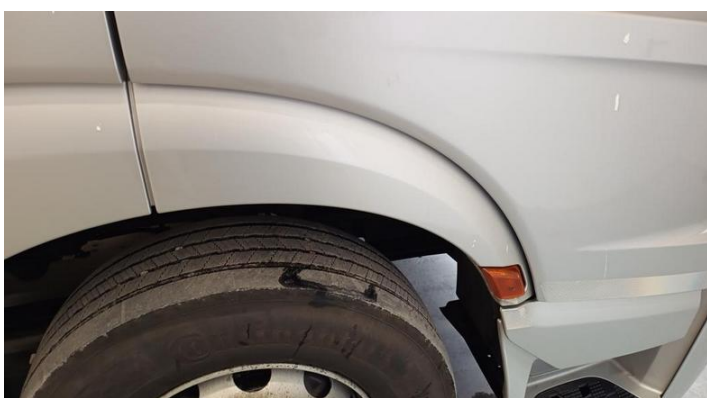
Fot. nr 75



Fot. nr 76



Fot. nr 77



Fot. nr 78



Fot. nr 79



Fot. nr 80



Fot. nr 81



Fot. nr 82



Fot. nr 83



Fot. nr 84



Fot. nr 85



Fot. nr 86



Fot. nr 87



Fot. nr 88



Fot. nr 89



Fot. nr 90



Fot. nr 91



Fot. nr 92



Fot. nr 93



Fot. nr 94



Fot. nr 95



Fot. nr 96



Fot. nr 97



Fot. nr 98



Fot. nr 99



Fot. nr 100



Fot. nr 101



Fot. nr 102



Fot. nr 103



Fot. nr 104



Fot. nr 105

Dokument wystawiony elektronicznie, wa ny bez podpisu