

Nr zlecenia DEKRA: PKOL(W)/LODZ/07751/26/01/29
Nr zlecenia/szkody: 20/049005
Data zlecenia: 29-01-2026

DEKRA Polska - Centrala
02-673 Warszawa, ul. Konstruktorska 12A

Zleceniodawca:

PKO Leasing SA
Świętokrzyska 36
00-116 Warszawa

Rzeczoznawcy:

Kacper Sosnowski (WSP)
DEKRA Polska - współpraca O/Warszawa
Bartłomiej Chodakowski (WSP)
DEKRA Polska - współpraca O/Wrocław

UWAGA:

Ze względu na przeznaczenie dokumentu usunięto w nim wszelkie informacje dotyczące wartości pojazdu, cen wyposażenia, korekt, etc.

Dane pojazdu

| | |
|----------------------------------|--|
| Grupa obiektów (Eurotax) | samochody terenowe |
| Kod EC (Eurotax) | 0128373 |
| Producent | PORSCHE |
| Model | Cayenne III 17-23 |
| Typ/wersja | Cayenne Turbo |
| Rodzaj nadwozia | KOM |
| Liczba drzwi/liczba miejsc | 5/5 |
| Masa własna [kg] | 2355 |
| Dopuszczalna masa całkowita [kg] | 2935 |
| Rozstaw osi 1/2 | 2895 |
| Rodzaj silnika | z zapłonem iskrowym |
| Układ oczyszczana spalin | katalizator trójdrożny |
| Pojemność silnika [ccm] | 3996 |
| Moc silnika [KM/kW] | 550/404 |
| Skrzynia biegów | automatyczna 8-biegowa |
| Nr rejestracyjny | WU7629L |
| VIN | WP1ZZZ9YZMDA37059 |
| Data 1. rejestracji | 25-01-2021 |
| Data nast. bad. techn. | 19-01-2027 |
| Rok produkcji | 2020 (rok produkcji został zweryfikowany z zewnętrzną bazą danych) |
| Stan licznika [km] | 65 449 (odczytany) |
| Kolor nadwozia/rodzaj powłoki | czerwony/METALIK |

Ogumienie

| Oś | Koło | Producent, typ | Rozmiar | Profil zmierny |
|----------|-------|----------------|----------------|-------------------|
| przednia | prawe | PIRELLI, PZERO | 285/35 22 106Y | 4,5 mm |
| | lewe | PIRELLI, PZERO | 285/35 22 106Y | 4,5 mm |
| tylna | prawe | PIRELLI, PZERO | 315/30 22 107Y | 5,0 mm |
| | lewe | PIRELLI, PZERO | 315/30 22 107Y | 5,0 mm |

Wyposażenie standardowe wg Eurotax

1. ABD - Automatyka blokady dyferencjału
2. ABS
3. ASR - System zapobiegający poślizgowi kół pojazdu podczas przyspieszania
4. Aktywne żaluzje wlotów powietrza do układu chłodzenia oraz pokrywa silnika
5. Alarm z funkcją dozoru wnętrza
6. Asystent parkowania z przodu i z tyłu z ostrzeganiem optycznym i akustycznym
7. Asystent świateł z automatycznym oświetleniem drogi do domu
8. Auto Hold - system wspomagający ruszanie na wzniesieniu
9. Czujnik dachowania
10. Czujnik deszczu
11. Czujnik zapięcia pasów dla przednich i tylnych siedzeń
12. Dywaniki podłogowe
13. Felgi aluminiowe 21", Cayenne Turbo w kolorze Dark Titanium, z ogumieniem
14. Filtr przeciwpyłkowy i filtr z węglem aktywnym
15. Fotele podgrzewane, przód i tył
16. Fotele przednie sportowe, adaptacyjne regulowane elektrycznie w 18 kierunkach z f. pamięci
17. Funkcja Auto Start-Stop
18. Funkcja automatycznego hamowania po kolizji
19. Funkcja wyłączania poduszki powietrznej przedniego pasażera
20. Funkcja żeglowania
21. Gniazda USB (w konsoli środkowej: 2 z tyłu i 2 w schowku) oraz gniazda 12V (trzy)
22. Hamulce Porsche Surface Coated Brake (PSCB), zaciski hamulcowe w kolorze białym
23. Hamulec postojowy - elektryczny
24. Immobilizer
25. Kanapa tylna składana w proporcjach 40:20:40, z manualną regulacją
26. Kierownica sportowa, wielofunkcyjna, z łopatkami zmiany biegów, podgrzewana
27. Klamki drzwi lakierowane w kolorze nadwozia
28. Kłapa tylna ze zintegrowanym spoilerem dachowym
29. Klimatyzacja automatyczna - 2 strefowa
44. PHC - system wspomagający zjazd ze wzniesienia Porsche Hill Control
45. PSM (Porsche Stability Management) - system stabilizacji toru jazdy
46. Pakiet oświetlenie wnętrza z funkcją opóźnionego wygaszenia
47. Pakiet schowków (W konsoli środk., pod fotelem kierowcy i pasażera, w drzwiach i oparciach, w bagażnik)
48. Pakiet wykończenia wnętrza teksturowanym aluminium
49. Pasy bezpieczeństwa 3-punktowe bezwładnościowe z ogranicznikami napięcia przód i tył
50. Podsufitka z alcantary
51. Poduszki czołowe kierowcy i pasażera, boczne poduszki z przodu, kurtyny powietrzne przód i tył
52. Poduszki powietrzne kolanowe dla kierowcy i pasażera
53. Podłokietnik tylny środkowy, składany
54. Pokrywa tylna sterowana elektrycznie
55. Porsche Active Aerodynamics (PAA) z aktywnym spojlerem
56. Porsche Active Suspension Management (PASM)
57. Porsche Communication Management (PCM) z systemem nawigacji satelitarnej
58. Porsche Dynamic Chassis Control (PDCC) - system aktywnej stabilizacji przechyłów bocznych
59. Porsche Vehicle Tracking System (PVTS)
60. Przygotowanie do montażu haka holowniczego
61. Radio cyfrowe
62. Reflektory LED z Porsche Dynamic Light System Plus (PDLS Plus)
63. Siedzenia tylne: dwa pełnowymiarowe fotele po bokach i fotel środkowy
64. System Porsche Connect z Apple CarPlay, moduł LTE, czytnik kart SIM, usługi zdalne
65. System kontroli ciśnienia w oponach (TPM)
66. System nagłośnienia BOSE Surround Sound, 14 głośników i subwoofer o łącznej mocy 710 W
67. System ochrony przed skutkami uderzenia w bok zintegrowany w drzwiach
68. System ostrzegający o zbyt małej odległości od poprzedzającego pojazdu
69. System ostrzegający przed kolizją i wspomaganie nagłego hamowania z wykrywaniem pieszych
70. System rekuperacji (odzyskiwania) energii hamowania
71. System stabilizacji ciągniętej przyczepy
72. Tapicerka skórzana, gładka

- | | |
|--|---|
| 30. Lakier metalik | 73. Tempomat z ogranicznikiem prędkości |
| 31. Logo Porsche na pokrywie silnika | 74. Trzecie światło stop LED umieszczone w spoilerze dachowym |
| 32. Lusterka boczne elektr.: regulowane, składane i podgrzewane, lusterko kierowcy asferyczne z podświetlaniem | 75. Tylne lampy w technologii LED (diodowe) |
| 33. Lusterka boczne lakierowane na kolor nadwozia | 76. Uchwyty na kubki, dwa z przodu i tyłu, zintegrowane, o zmiennej średnicy |
| 34. Lusterko wsteczne i lusterka boczne przyciemniające się automatycznie (PA1) | 77. Uruchomienie silnika bez korzystania z kluczyka |
| 35. MSR - System zapobiegający blokowaniu kół napędowych podczas hamowania silnikiem | 78. Usunięcie akcentów w kolorze Acid Green |
| 36. Mocowanie ISOFIX do fotelika dla dziecka na tylnych zewnętrznych fotelach | 79. Wskaźnik zużycia klocków hamulcowych |
| 37. Nakładki na pedały wykonane ze stali nierdzewnej | 80. Wspomaganie układu kierowniczego |
| 38. Nakładki progów drzwi ze stali nierdzewnej, z oznaczeniem modelu | 81. Zamek centralny z pilotem |
| 39. Napis „PORSCHE” zintegrowany z pasem świetlnym | 82. Zawieszenie adaptacyjne pneumatyczne, samopoziomujące, regulacja prześwitu, z systemem PASM |
| 40. Obrotomierz centralny analogowy, z czarną tarczą | 83. Zbiornik paliwa 90 l |
| 41. Ogrzewana tylna szybka z funkcją automatycznego wyłączenia | 84. Zestaw wskaźników z dwoma wyświetlaczami o wysokiej rozdzielczości |
| 42. Osłony piast kół z w pełni kolorowym herbem Porsche | 85. Światła do jazdy dziennej z 4 punktami LED w każdym reflektorze |
| 43. Oznaczenie modelu na pokrywie tylnej w kolorze srebrnym | 86. Światła przednie pozycyjne i kierunkowskazy LED |

Wyposażenie dealerskie (wybrane elementy)

- | | |
|--|---|
| 1. Asystent jazdy nocnej (NVA) | - |
| 2. Asystent parkowania przód-tył z kamerą cofania | - |
| 3. Asystent utrzymania pasa ruchu w połączeniu z systemem rozpoznawania znaków drogowych | - |
| 4. Asystent zdalnego parkowania Park Assist | - |
| 5. Dach panoramiczny | - |
| 6. Delikatne domykanie drzwi Soft Close | - |
| 7. Dostęp komfortowy (bezkluczykowy) | - |
| 8. Felgi aluminiowe 22", Cayenne Sport Classic w kolorze Jet Black Metallic, z ogumieniem | - |
| 9. Fotele przednie komfortowe, regulowane elektrycznie w 14 kierunkach z funkcją pamięci | - |
| 10. Fotele wentylowane, przód | - |
| 11. Hak holowniczy składany elektrycznie | - |
| 12. Hamulce Porsche Ceramic Coated Brake (PCCB), zaciski hamulcowe w kolorze czarnym (wysoki połysk) | - |
| 13. Integracja ze smartfonem | - |
| 14. Jonizator powietrza | - |
| 15. Kierownica sportowa GT, wielofunkcyjna, obszyta Alcantarą, podgrzewana | - |
| 16. Klamki drzwi w kolorze czarnym (wysoki połysk) | - |
| 17. Klimatyzacja automatyczna - 4 strefowa | - |
| 18. Lakier specjalny | - |
| 19. Logo „PORSCHE” w kolorze czarnym (mat), oznaczenie modelu w kolorze czarnym (wysoki połysk) | - |
| 20. Lusterka boczne lakierowane na kolor czarny (wysoki połysk) | - |
| 21. Oś tylna skrętna | - |
| 22. Oświetlenie ambientowe | - |
| 23. Pakiet elementów nadwozia w kolorze czarnym, rozszerzony | - |
| 24. Pakiet wykoń. wnętrza z dekoracyjnymi przeszyciami i panelami foteli ze skóry w kontrastowym kolorze | - |

| | |
|---|---|
| 25. Pakiet wykończenia wnętrza włóknem węglowym | - |
| 26. Pasy bezpieczeństwa w kolorze Bordeaux Red | - |
| 27. Reflektory LED z wiązką matrycową, z Porsche Dynamic Light System Plus (PDLS Plus), przyciemnione | - |
| 28. Relingi dachowe z aluminium w kolorze czarnym | - |
| 29. Sportowe końcówki układu wydechowego – kolor czarny | - |
| 30. System nagłośnienia Burmester High-End Surround Sound | - |
| 31. Szyby termoizolacyjne dźwiękochłonne dyskretne | - |
| 32. Tapicerka skórzana, gładka, dwukolorowa | - |
| 33. Tarcza kompasu / stopera Sport Chrono w kolorze Bordeaux Red | - |
| 34. Tarcza obrotomierza w kolorze Bordeaux Red | - |
| 35. Tempomat adaptacyjny z systemem awaryjnego hamowania oraz assist lane z sys. rozpoz. znaków | - |
| 36. Tylne lampy LED, przyciemniane (wraz z pasem świetlnym) | - |
| 37. Wycieraczka tylnej szyby z wykończeniem lakierowanym na kolor czarny (wysoki połysk) | - |

Wartość bazowa pojazdu

Wartość bazowa pojazdu wg Eurotax (netto)

Korekty

Pierwsza rejestracja

Wyposażenie

Ogumienie

Inne

Stan dbałości o pojazd

Regionalna sytuacja rynkowa

Powyższą wartość określono w oparciu o notowania cen samochodów używanych na rynku polskim Eurotax (baza danych nr 03-2026 POL) z uwzględnieniem parametrów technicznych i rynkowych mających wpływ na wartość pojazdu.

Dla pojazdów zarejestrowanych w Polsce powyższa wartość została określona na dzień sporządzenia wyceny.

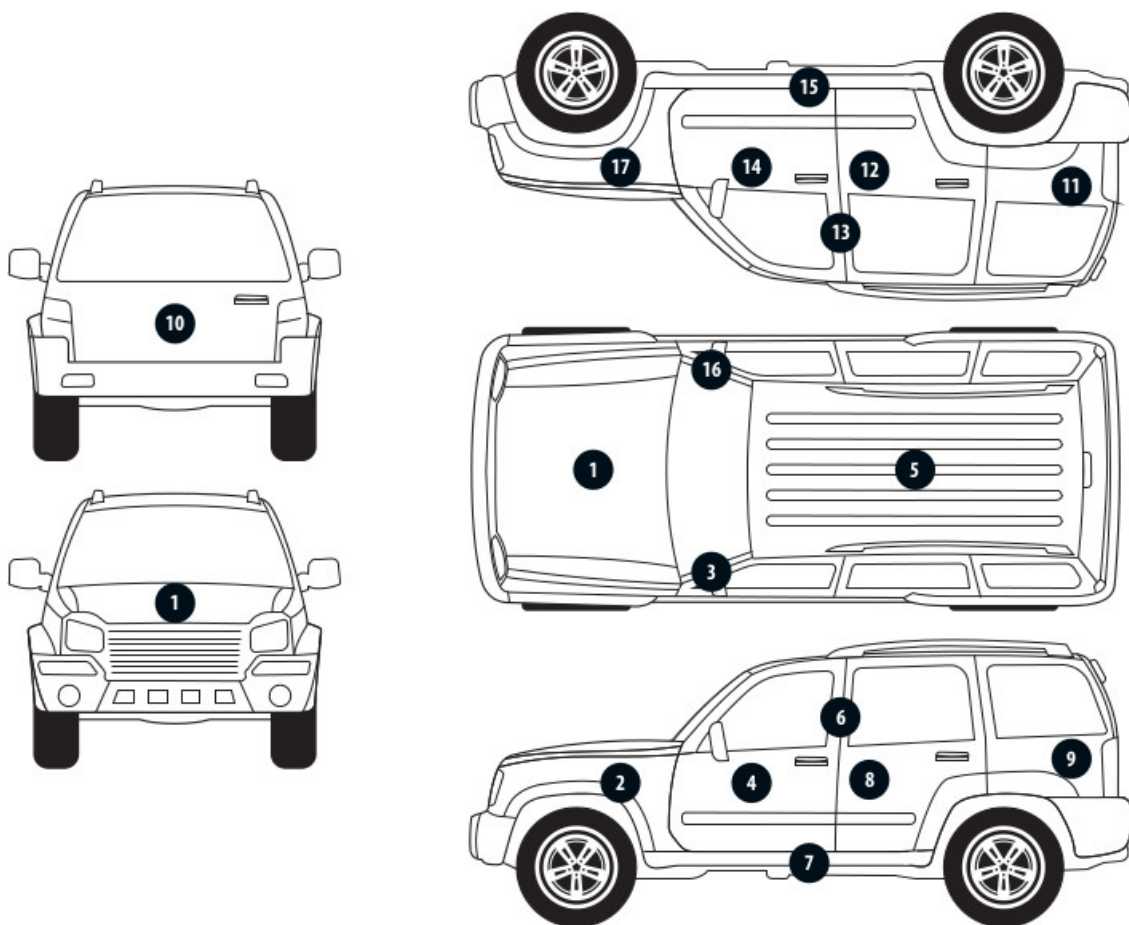
Jeżeli pojazd nie jest zarejestrowany w kraju - podana wartość jest wartością hipotetyczną przy założeniu uiszczenia wszelkich opłat i podatków należnych przy wprowadzeniu pojazdu na polski obszar celny.

Wydruk podstawowy bez informacji o wartości pojazdu - ze względu na przeznaczenie dokumentu usunięto w nim wszelkie informacje dotyczące wartości pojazdu, cen wyposażenia, korekt, etc.

Data: 24-03-2026

Rzecznawca DEKRA:
Kacper Sosnowski (WSP)
Bartłomiej Chodakowski (WSP)**Dokument wystawiony elektronicznie ważny bez podpisu.**

Pomiar grubości powłoki lakierowej poj.



| Nr punktu kontroli | Kontrolowany element | Zmierzony przedział grubości powłoki lakierowej [µm] |
|--------------------|-----------------------|--|
| 1 | Pokrywa przednia | 150 - 300 |
| 2 | Błotnik przedni lewy | 150 - 300 |
| 3 | Słupek przedni lewy | do 150 |
| 4 | Drzwi przednie lewe | do 150 |
| 5 | Dach | 150 - 300 |
| 6 | Słupek środkowy lewy | do 150 |
| 7 | Próg lewy | do 150 |
| 8 | Drzwi tylne lewe | do 150 |
| 9 | Ściana boczna lewa | do 150 |
| 10 | Pokrywa/klapa tylna | do 150 |
| 11 | Ściana boczna prawa | do 150 |
| 12 | Drzwi tylne prawe | do 150 |
| 13 | Słupek środkowy prawy | do 150 |
| 14 | Drzwi przednie prawe | do 150 |
| 15 | Próg prawy | do 150 |
| 16 | Słupek przedni prawy | do 150 |
| 17 | Błotnik przedni prawy | 150 - 300 |

Opis stanu technicznego

Szczegółowy opis stanu technicznego zawarto w Opisie stanu technicznego załączonym do niniejszej ekspertyzy.

Uwagi ogólne - dot. wyceny

Dokumenty pojazdu

Podczas oględzin przedstawiono dowód rej. poj. oraz wykonano jego fot. cyfrowe, które załączono do ekspertyzy.

Podczas oględzin nie przedstawiono do wglądu książki serwisowej pojazdu.

Informacja dotycząca pochodzenia pojazdu

Pojazd zakupiony w kraju u autoryzowanego przedstawiciela danej marki.

Dodatkowe uwagi dotyczące sam. osobowego:

Nie dotyczy.

Jazda próbna

Przeprowadzono próbę ruchową pojazdu.

Jazda próbna w pełnym zakresie niemożliwa. Poniżej podano komentarz:

Warunki parkingowe

Badanie poprawności i/lub budowy numerów identyfikacyjnych/seryjnych obiektu:

Nie badano.

Weryfikacja prawdziwości danych obiektu, w tym roku produkcji i innych.

Nie przeprowadzono - przyjęto wg okazanych dokumentów i wskazanych źródeł.

Zabezpieczenia przeciwkradzieżowe

Immobilizer

-
- Nie weryfikowano odczytanego stanu drogomierza z zapisami w urządzeniach elektronicznych pojazdu.
 - Niniejsza ekspertyza służy wyłącznie do oszacowania wartości rynkowej przedmiotu wyceny i nie może być wykorzystywana do żadnego innego celu, niż wymieniony powyżej. Wycena nie może stanowić podstawy do oceny cech i stanu wycenianego obiektu przy jego zakupie.
 - Rzeczoznawca nie bierze na siebie odpowiedzialności za wady ukryte (prawne i fizyczne) oraz ewentualne skutki wynikające z dalszego użytkowania przedmiotu wyceny, a także za skutki wykorzystania samej wyceny.
 - Powyższa wycena nie jest szczegółową ekspertyzą stanu technicznego przedmiotu wyceny i za taką nie może być uznawana, w szczególności nie może być traktowana jako gwarancja sprzedaży przedmiotu wyceny za oszacowaną wartość.
 - Niniejsza wycena nie może być publikowana w całości w jakimkolwiek dokumencie bez zgody wykonawców i bez uzgodnienia z nimi formy i treści takiej publikacji.
 - Wycenę przeprowadzono w oparciu o dostarczoną dokumentację oraz badanie organoleptyczne wycenianego obiektu. Nie prowadzono badań diagnostycznych oraz weryfikacji warsztatowej przedmiotu wyceny.
 - Niniejsza wycena została sporządzona na podstawie oględzin wycenianego przedmiotu w warunkach

występujących w miejscu jego udostępnienia.

Uwagi do zlecenia - dot. wyceny

Kluczyki

TAK

2

Uwagi Rzeczoznawcy - dot. wyceny

Pojazd oklejony folią, pomiar lakieru wykonany na folii elementy: pokrywa przednia, dach, błotnik przedni lewy/prawy. Lusterka oklejone folią. Odpryski na szybie czołowej. Rysy na samochodzie. Brak zaślepek w tylnej kanapie.

Rzeczoznawca dokonał oględzin pojazdu w warunkach parkingowych, co mogło ograniczyć pełną ocenę jego stanu technicznego. Dodatkowo, jeżeli jazda próbna została przeprowadzona (informacje w treści raportu), to wykonano ją w warunkach parkingowych, z niewielką prędkością, co może nie odzwierciedlać pełnych warunków eksploatacyjnych. Istnieje możliwość, że w innych okolicznościach ujawnią się dodatkowe uszkodzenia lub usterki, których nie można było wykryć podczas obecnych oględzin. Zalecamy zatem skorzystanie z możliwości oględzin pojazdu we własnym zakresie lub w Autoryzowanej Stacji Obsługi danej marki, co pozwoli na pełniejszą weryfikację stanu technicznego pojazdu przed udziałem w aukcji.

Dane w dowodzie rejestracyjnym niezgodne z rzeczywistymi (moc, pojemność silnika). Do wyceny przyjęto dane z dokumentów producenta.

Zastrzeżenia ograniczające - dot. wyceny

- W Ocenie/Raporcie uwzględniono niesprawności, uszkodzenia, braki itp., które były możliwe do stwierdzenia organoleptycznego, w warunkach oględzin (z uwzględnieniem: stanu czystości pojazdu, warunków atmosferycznych, oświetlenia itd.) oraz bez weryfikacji serwisowej, bez dostępu do spodu pojazdu, bez specjalistycznego sprzętu diagnostycznego (w tym bez diagnostyki komputerowej), bez jazdy próbnej wykonanej w warunkach drogowych z obciążeniem.
- W ramach Oceny/Raportu nie weryfikowano odczytanego stanu drogomierza z zapisami w urządzeniach elektronicznych pojazdu.
- Rzeczoznawca nie bierze na siebie odpowiedzialności za wady ukryte (prawne i fizyczne) oraz ewentualne skutki wynikające z dalszego użytkowania przedmiotu oceny, a także za skutki wykorzystania samej oceny.
- Podane przedziały grubości powłoki lakierowej, dotyczą punktów pomiarowych. Nie mogą być traktowane jako gwarancja, że grubość powłoki lakierowej w innych punktach nie wykracza poza te przedziały.
- Zawarte w niniejszej Ocenie/Raporcie informacje (w tym dotyczące wyposażenia) służą jedynie ogólnym celom informacyjnym. Ocena/Raport nie może być zatem traktowana jako oferta w rozumieniu przepisów Kodeksu Cywilnego oraz opisu towaru ani zapewnienia w rozumieniu art. 4 Ustawy z dnia 27 lipca 2002 roku o szczególnych warunkach sprzedaży konsumenckiej.
- Niniejsza Ocena/Raport nie jest szczegółową oceną stanu technicznego.

Ocenę/Raport wykonano w kierunku ujawnienia uszkodzeń nieakceptowanych z punktu widzenia właściwego przewodnika zwrotu pojazdu lub innych ustaleń ze Zleceniodawcą. Tym samym Ocena/Raport może nie ujmować typowych zużyć i uszkodzeń eksploatacyjnych.

DOKUMENTACJA FOTOGRAFICZNA



Fot. 1.
Przekątna przednia lewa



Fot. 2.
Przód

DOKUMENTACJA FOTOGRAFICZNA



Fot. 3.
Przekątna przednia prawa



Fot. 4.
Bok prawy z przodu

DOKUMENTACJA FOTOGRAFICZNA



Fot. 5.
Bok prawy z tyłu



Fot. 6.
Przekątna tylna prawa

DOKUMENTACJA FOTOGRAFICZNA



Fot. 7.
Tyl



Fot. 8.
Przekątna tylna lewa

DOKUMENTACJA FOTOGRAFICZNA



Fot. 9.
Bok lewy z tyłu



Fot. 10.
Bok lewy z przodu

DOKUMENTACJA FOTOGRAFICZNA



Fot. 11.
Próg lewy (widok od przodu)



Fot. 12.
Próg prawy (widok od przodu)

DOKUMENTACJA FOTOGRAFICZNA



Fot. 13.
Spód pojazdu przód



Fot. 14.
Spód pojazdu tył

DOKUMENTACJA FOTOGRAFICZNA



Fot. 15.
Tarcza hamulcowa przednia prawa



Fot. 16.
Tarcza hamulcowa tylna prawa

DOKUMENTACJA FOTOGRAFICZNA



Fot. 17.
Tarcza hamulcowa tylna lewa



Fot. 18.
Tarcza hamulcowa przednia lewa

DOKUMENTACJA FOTOGRAFICZNA



Fot. 19.
Bagażnik



Fot. 20.
Koło zapasowe

DOKUMENTACJA FOTOGRAFICZNA



Fot. 21.
Komora silnika



Fot. 22.
Numer identyfikacyjny

DOKUMENTACJA FOTOGRAFICZNA



Fot. 23.
Tabliczka znamionowa



Fot. 24.
Zestaw wskaźników - przebieg

DOKUMENTACJA FOTOGRAFICZNA



Fot. 25.
Widok przez otwarte drzwi przednie lewe



Fot. 26.
Kierownica z lewej strony

DOKUMENTACJA FOTOGRAFICZNA



Fot. 27.
Widok przez otwarte drzwi tylne lewe



Fot. 28.
Widok z tylnej kanapy na deskę rozd.

DOKUMENTACJA FOTOGRAFICZNA



Fot. 29.
Konsola środkowa



Fot. 30.
Tunel środkowy

DOKUMENTACJA FOTOGRAFICZNA



Fot. 31.
Kierownica (na wprost)



Fot. 32.
Dowód rej. Str. 1

DOKUMENTACJA FOTOGRAFICZNA



Fot. 33.
Dow. Rej. Str.2 i klucze

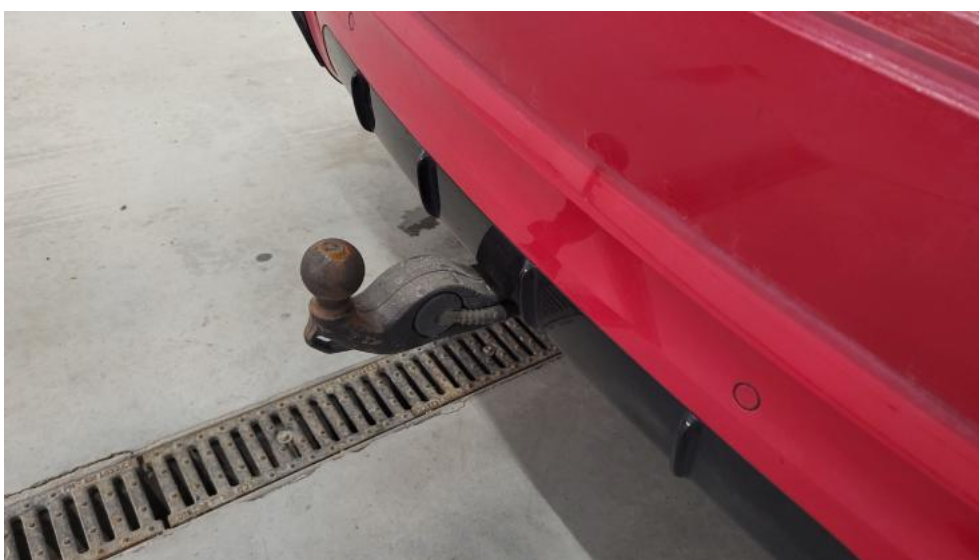


Fot. 34.
Zestaw naprawy koła

DOKUMENTACJA FOTOGRAFICZNA



Fot. 35.
Zdjęcie do protokołu



Fot. 36.
Zdjęcie do protokołu

DOKUMENTACJA FOTOGRAFICZNA



Fot. 37.
Zdjęcie do protokołu



Fot. 38.
Zdjęcie do protokołu

DOKUMENTACJA FOTOGRAFICZNA

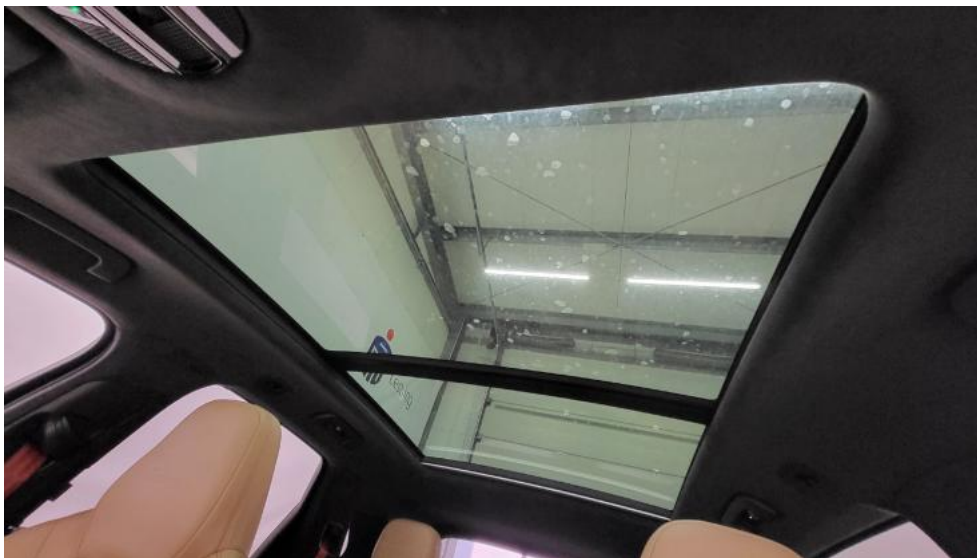


Fot. 39.
Zdjęcie do protokołu



Fot. 40.
Zdjęcie do protokołu

DOKUMENTACJA FOTOGRAFICZNA



Fot. 41.
Zdjęcie do protokołu



Fot. 42.
Zdjęcie do protokołu

DOKUMENTACJA FOTOGRAFICZNA



Fot. 43.
Zdjęcie do protokołu



Fot. 44.
Kratka/zaślepka halogenu L - Rysa/odprysk 1

DOKUMENTACJA FOTOGRAFICZNA



Fot. 45.
Kratka/zaślepka halogenu P - Rysa/odprysk 1



Fot. 46.
Spoiler zderzaka przedniego - Rysa/odprysk 1

DOKUMENTACJA FOTOGRAFICZNA



Fot. 47.
Zderzak - Rysa/odprysk 1



Fot. 48.
Zderzak - Rysa/odprysk 2

DOKUMENTACJA FOTOGRAFICZNA



Fot. 49.
Zderzak() - Rysa/odprysk 3



Fot. 50.
Felga aluminiowa przednia P - Rysa/odprysk 1

DOKUMENTACJA FOTOGRAFICZNA



Fot. 51.
Drzwi przednie P - Rysa/odprysk 1



Fot. 52.
Drzwi tylne P - Wgniecenie/odkształcenie 1

DOKUMENTACJA FOTOGRAFICZNA



Fot. 53.
Drzwi tylne P - Wgniecenie/odkształcenie 2



Fot. 54.
Listwa drzwi tylnych P - Rysa/odprysk 1

DOKUMENTACJA FOTOGRAFICZNA



Fot. 55.
Lusterko zew P - Rysa/odprysk 1



Fot. 56.
Felga aluminiowa tylna P - Rysa/odprysk 1

DOKUMENTACJA FOTOGRAFICZNA



Fot. 57.
Lampa tylna wew P - Inne 1



Fot. 58.
Lampa tylna wew P - Inne 2

DOKUMENTACJA FOTOGRAFICZNA



Fot. 59.
Zderzak tylny - Rysa/odprysk 1



Fot. 60.
Zderzak tylny cz dolna - Rysa/odprysk 1

DOKUMENTACJA FOTOGRAFICZNA



Fot. 61.
Błotnik tylny L / Ściana boczna L - Rysa/odprysk 1



Fot. 62.
Felga aluminiowa tylna L - Rysa/odprysk 1

DOKUMENTACJA FOTOGRAFICZNA



Fot. 63.
Drzwi przed L - Rysa/odprysk 1



Fot. 64.
Drzwi tylne L - Rysa/odprysk 1

DOKUMENTACJA FOTOGRAFICZNA



Fot. 65.

Listwa drzwi przednich L - Rysa/odprysk 1



Fot. 66.

Felga Aluminiowa przednia L - Rysa/odprysk 1

DOKUMENTACJA FOTOGRAFICZNA



Fot. 67.

Listwa błotnika przedniego L - Rysa/odprysk 1



Fot. 68.

Listwa błotnika przedniego L - Inne 1

DOKUMENTACJA FOTOGRAFICZNA



Fot. 69.
Listwa zderzaka prz L - Rysa/odprysk 1



Fot. 70.
Fotel prz. lew. - Inne 1

DOKUMENTACJA FOTOGRAFICZNA



Fot. 71.
Kanapa tyl. - Inne 1



Fot. 72.
Tapicerka drzwi przednich L - Rysa/odprysk 1

DOKUMENTACJA FOTOGRAFICZNA



Fot. 73.
Uchwyt drzwi tyl L - Rysa/odprysk 1



Fot. 74.
Osłona p/słoneczna lewa - Inne 1

DOKUMENTACJA FOTOGRAFICZNA



Fot. 75.

Wykładzina(y) słupka środkowego L - Rysa/odprysk 1