

Nr zlecenia DEKRA: PKOL(W)/LODZ/12640/26/02/16
Nr zlecenia/szkody: 24/005162
Data zlecenia: 16-02-2026

DEKRA Polska - Centrala
02-673 Warszawa, ul. Konstruktorska 12A

Zleceniodawca:

PKO Leasing SA
Świętokrzyska 36
00-116 Warszawa

Rzeczoznawcy:

Kacper Sosnowski (WSP)
DEKRA Polska - współpraca O/Warszawa
Andrzej Sosnowski
DEKRA Polska - Centrala

UWAGA:

Ze względu na przeznaczenie dokumentu usunięto w nim wszelkie informacje dotyczące wartości pojazdu, cen wyposażenia, korekt, etc.

Dane pojazdu

| | |
|----------------------------------|--|
| Grupa obiektów (Eurotax) | samochody osobowe |
| Kod EC (Eurotax) | 0160583 |
| Producent | MERCEDES-BENZ |
| Model | E Klasa [W 214] 23- |
| Typ/wersja | E 220 d mHEV 4-Matic AMG 9G-Tronic |
| Rodzaj nadwozia | sedan |
| Liczba drzwi/liczba miejsc | 4/5 |
| Masa własna [kg] | 2012 |
| Dopuszczalna masa całkowita [kg] | 2580 |
| Rozstaw osi 1/2 | 2961 |
| Rodzaj silnika | z zapłonem samoczynnym |
| Układ oczyszczana spalin | KSC |
| Pojemność silnika [ccm] | 1993 |
| Moc silnika [KM/kW] | 197/145 |
| Skrzynia biegów | automatyczna |
| Nr rejestracyjny | DW1YA71 |
| VIN | W1KLF0FBXRA014814 |
| Data 1. rejestracji | 15-02-2024 |
| Data nast. bad. techn. | 15-02-2027 |
| Rok produkcji | 2023 (rok produkcji został zweryfikowany z zewnętrzną bazą danych) |
| Stan licznika [km] | 17 310 (odczytany) |
| Kolor nadwozia/rodzaj powłoki | niebieski/2-warstwowy metalizowany |

Ogumienie

| Oś | Koło | Producent, typ | Rozmiar | Profil zmierzony |
|----------|-------|----------------|----------------|------------------|
| przednia | prawe | PIRELLI, PZERO | 245/40 20 99Y | 5,0 mm |
| | lewe | PIRELLI, PZERO | 245/40 20 99Y | 4,5 mm |
| tylna | prawe | PIRELLI, PZERO | 275/35 20 102Y | 5,0 mm |
| | lewe | PIRELLI, PZERO | 275/35 20 102Y | 5,0 mm |

Wyposażenie standardowe wg Eurotax

1. 1 Wyposażenie standardowe i opcjonalne w trakcie edycji
2. ABS - system zapobiegający blokowaniu się kół podczas hamowania
3. Alarm antywłamaniowy z zabezpieczeniem przed odholowaniem
4. Android Auto
5. Apple CarPlay
6. Asystent limitu prędkości
7. Asystent martwego punktu
8. Asystent parkowania aktywny z PARKTRONIC
9. Asystent układu kierowniczego - aktywny
10. Asystent utrzymania linii pasa ruchu - aktywny
11. Asystent wspomagania koncentracji (monitorowanie parametrów zachowania kierowcy) - Attention Assist
12. Asystent znaków drogowych - Traffic Sign Assist (rozpoznawanie znaków drogowych)
13. Asystent świateł drogowych PLUS - automatyczne światła drogowe
14. Cyfrowy kluczyk do otwierania pojazdu za pomocą smartfona
15. Czujnik obecności pasażera pasywny
16. Czujnik obecności pasażera z tyłu
17. Dywaniki welurowe AMG
18. Felgi aluminiowe 19 AMG, 5-podwójnych ramion z ogumieniem
19. Fotele przednie podgrzewane
20. Fotele przednie sportowe
21. Fotele przednie z 4 stopniową-elektryczną regulacją lędźwi
22. Gaśnica
23. Gniazda USB-C dodatkowe
24. HANDS-FREE ACCESS - bezdotykowe otwieranie bagażnika
25. Kamera ułatwiająca parkowanie - tył
26. Kamizelka fluorescencyjna dla kierowcy
27. Kierownica sportowa, wielofunkcyjna w skórze nappa
28. Klimatyzacja automatyczna THERMATIC
29. Lakier uni
30. Lampy przednie LED high performance (diodowe)
31. Listwy progowe Mercedes-Benz, podświetlane
32. Lusterka zewnętrzne składane elektrycznie
33. Lusterko boczne kierowcy oraz wsteczne automatycznie przyciemniane
34. Moduł komunikacyjny LTE Advanced dla Mercedes connect me
35. Ogranicznik prędkości - aktywny
36. Oparcie tylnej kanapy, składane
37. Osłony przeciwsłoneczne - wysuwane z podświetlanym lustrem
38. Oświetlenie Ambient z projekcją logo marki
39. Oświetlenie wnętrza Ambient
40. Pakiet integracji smartfona
41. Podsufitka materiałowa - czarna
42. Poduszka powietrzna centralna
43. Poduszka powietrzna chroniąca kolana kierowcy
44. Poduszki powietrzne boczne dla kierowcy i pasażera
45. Przygotowanie do Car Sharing
46. Przygotowanie do Live Traffic Information
47. Radio Cyfrowe
48. Rolety przeciwsłoneczne - drzwi tylne
49. Rozszerzona rzeczywistość MBUX dla nawigacji
50. Sportowy układ hamulcowy z tarczami o większej średnicy na przedniej osi
51. Sygnalizacja spadku ciśnienia w oponach
52. System KEYLESS-GO - dostęp i uruchamianie pojazdu bez użycia kluczyka
53. System aktywnego monitorowania ciśnienia w oponach
54. System aktywnej kontroli odległości - DISTRONIC
55. System bezprzewodowego ładowania telefonu
56. System monitorowania wnętrza
57. System nawigacji MBUX premium
58. System nawigacji satelitarnej na dysku twardym
59. Szyby boczne tylne i szyba tylna dodatkowo przyciemnione, atermiczne
60. Tapicerka łączona - imitacja skóry ARTICO / mikrofaza MICRO CUT AMG
61. Tirefit - zestaw do naprawy przebitej opony
62. Tuner TV - cyfrowy
63. Usługi Zdalne Premium
64. Wykończenie wnętrza - lakier czarny fortepianowy
65. Wyświetlacz centralny OLED
66. Wyświetlacz kierowcy
67. Zawieszenie Agility Control z selektywnym systemem amortyzacji i obniżonym prześwitem
68. Zbiornik paliwa o zwiększonej pojemności - 66 litrów

Wyposażenie dealerskie (wybrane elementy)

1. Dach szklany panoramiczny - elektryczny -
2. Felgi aluminiowe 20 AMG wieloramienne, z ogumieniem (kod: RVR) -
3. Lakier metalik -
4. System nagłośnienia Burmester 4D Surround -
5. Wyświetlacz Head-Up -
6. Wyświetlacz IC 3D -

Wartość bazowa pojazdu

Wartość bazowa pojazdu wg Eurotax (netto) -

Korekty

Pierwsza rejestracja

Przebieg

Wyposażenie

Ogumienie

Inne

- Aktualna sytuacja rynkowa -
Wcześniejsze naprawy -
Uszkodzenia stan -

Powyższą wartość określono w oparciu o notowania cen samochodów używanych na rynku polskim Eurotax (baza danych nr 02-2026 POL) z uwzględnieniem parametrów technicznych i rynkowych mających wpływ na wartość pojazdu.

Dla pojazdów zarejestrowanych w Polsce powyższa wartość została określona na dzień sporządzenia wyceny.

Jeżeli pojazd nie jest zarejestrowany w kraju - podana wartość jest wartością hipotetyczną przy założeniu uiszczenia wszelkich opłat i podatków należnych przy wprowadzeniu pojazdu na polski obszar celny.

Wydruk podstawowy bez informacji o wartości pojazdu - ze względu na przeznaczenie dokumentu usunięto w nim wszelkie informacje dotyczące wartości pojazdu, cen wyposażenia, korekt, etc.

Data: 27-02-2026

Rzecznik DEKRA:
Kacper Sosnowski (WSP)
Andrzej Sosnowski

Dokument wystawiony elektronicznie ważny bez podpisu.

Pomiar grubości powłoki lakierowej poj.



| Nr punktu kontroli | Kontrolowany element | Zmierzony przedział grubości powłoki lakierowej [µm] |
|--------------------|-----------------------|--|
| 1 | Pokrywa przednia | 150 - 200 |
| 2 | Błotnik przedni lewy | do 150 |
| 3 | Słupek przedni lewy | do 150 |
| 4 | Drzwi przednie lewe | 150 - 300 |
| 6 | Słupek środkowy lewy | do 150 |
| 7 | Próg lewy | do 150 |
| 8 | Drzwi tylne lewe | do 150 |
| 9 | Błotnik tylny lewy | do 150 |
| 10 | Pokrywa/klapa | do 150 |
| 11 | Błotnik tylny prawy | do 150 |
| 12 | Drzwi tylne prawe | do 150 |
| 13 | Słupek środkowy prawy | do 150 |
| 14 | Próg prawy | do 150 |
| 15 | Drzwi przednie prawe | 150 - 300 |
| 16 | Słupek przedni prawy | do 150 |
| 17 | Błotnik przedni prawy | do 150 |

Opis stanu technicznego

Szczegółowy opis stanu technicznego zawarto w Opisie stanu technicznego załączonym do niniejszej ekspertyzy.

Uwagi ogólne - dot. wyceny

Dokumenty pojazdu

Podczas oględzin przedstawiono dowód rej. poj. oraz wykonano jego fot. cyfrowe, które załączono do ekspertyzy.

Podczas oględzin przedstawiono do wglądu książkę serwisową, a jej nr podano poniżej:
elektroniczna

Informacja dotycząca pochodzenia pojazdu

Brak wiarygodnych danych.

Zabezpieczenia przeciwkradzieżowe - immobiliser:

- w wyniku przeprowadzonych oględzin pojazdu nie stwierdzono niesprawności immobilisera w zakresie możliwym do ustalenia podczas oględzin pojazdu w warunkach pozawarsztatowych.

Zabezpieczenia przeciwkradzieżowe - inne:

- nie stwierdzono.

Dodatkowe uwagi dotyczące sam. osobowego:

Nie dotyczy.

Jazda próbna

Przeprowadzono próbę ruchową pojazdu.

Jazda próbna w pełnym zakresie niemożliwa. Poniżej podano komentarz:
ograniczenia placowe

Badanie poprawności i/lub budowy numerów identyfikacyjnych/seryjnych obiektu:

Nie badano.

Weryfikacja prawdziwości danych obiektu, w tym roku produkcji i innych.

Nie przeprowadzono - przyjęto wg okazanych dokumentów i wskazanych źródeł.

- Nie weryfikowano odczytanego stanu drogomierza z zapisami w urządzeniach elektronicznych pojazdu.

- Niniejsza ekspertyza służy wyłącznie do oszacowania wartości rynkowej przedmiotu wyceny i nie może być wykorzystywana do żadnego innego celu, niż wymieniony powyżej. Wycena nie może stanowić podstawy do oceny cech i stanu wycenianego obiektu przy jego zakupie.

- Rzeczoznawca nie bierze na siebie odpowiedzialności za wady ukryte (prawne i fizyczne) oraz ewentualne skutki wynikające z dalszego użytkowania przedmiotu wyceny, a także za skutki wykorzystania samej wyceny.

- Powyższa wycena nie jest szczegółową ekspertyzą stanu technicznego przedmiotu wyceny i za taką nie może być uznawana, w szczególności nie może być traktowana jako gwarancja sprzedaży przedmiotu wyceny za oszacowaną wartość.

- Niniejsza wycena nie może być publikowana w całości w jakimkolwiek dokumencie bez zgody wykonawców i bez uzgodnienia z nimi formy i treści takiej publikacji.

- Wycenę przeprowadzono w oparciu o dostarczoną dokumentację oraz badanie organoleptyczne wycenianego obiektu. Nie prowadzono badań diagnostycznych oraz weryfikacji warsztatowej przedmiotu wyceny.

- Niniejsza wycena została sporządzona na podstawie oględzin wycenianego przedmiotu w warunkach występujących w miejscu jego udostępnienia.

Uwagi do zlecenia - dot. wyceny

Kluczyki

TAK

2

Uwagi Rzecznawcy - dot. wyceny

Brak zaślepek w tylnej kanapie. Odpryski na szybie czołowej. Widoczne wady lakiernicze. Rysy na samochodzie.

Rzecznawca dokonał oględzin pojazdu w warunkach parkingowych, co mogło ograniczyć pełną ocenę jego stanu technicznego. Dodatkowo, jeżeli jazda próbna została przeprowadzona (informacje w treści raportu), to wykonano ją w warunkach parkingowych, z niewielką prędkością, co może nie odzwierciedlać pełnych warunków eksploatacyjnych. Istnieje możliwość, że w innych okolicznościach ujawnią się dodatkowe uszkodzenia lub usterki, których nie można było wykryć podczas obecnych oględzin. Zalecamy zatem skorzystanie z możliwości oględzin pojazdu we własnym zakresie lub w Autoryzowanej Stacji Obsługi danej marki, co pozwoli na pełniejszą weryfikację stanu technicznego pojazdu przed udziałem w aukcji."

Zastrzeżenia ograniczające - dot. wyceny

Nie weryfikowano szczegółowo stanu układu napędowego, zawieszenia, kierowniczego, hamulcowego oraz wydechowego. Ocena została wykonana bez użycia podnośnika i specjalistycznego sprzętu diagnostycznego, nie dokonywano demontażu osłon i innych elementów. Ocena określa ogólny stan pojazdu na dzień oględzin w miejscu jego udostępnienia, nie może być zatem traktowana jako kompleksowa ocena stanu technicznego. Specyfikacja wg. programu operacyjnego w zakresie wyposażenia standardowego i dodatkowego nie gwarantuje zgodności ze stanem faktycznym w zakresie możliwym do ustalenia przez rzeczoznawcę podczas oględzin pojazdu.

Pomiar grubości powłoki lakierowej wykonano w miejscach możliwych do ich wykonania pomiary nie gwarantują oryginalności poszczególnych elementów poddanych ocenie.

- W Ocenie/Raporcie uwzględniono niesprawności, uszkodzenia, braki itp., które były możliwe do stwierdzenia organoleptycznego, w warunkach oględzin (z uwzględnieniem: stanu czystości pojazdu, warunków atmosferycznych, oświetlenia itd.) oraz bez weryfikacji serwisowej, bez dostępu do spodu pojazdu, bez specjalistycznego sprzętu diagnostycznego (w tym bez diagnostyki komputerowej), bez jazdy próbnej wykonanej w warunkach drogowych z obciążeniem.
- W ramach Oceny/Raportu nie weryfikowano odczytanego stanu drogomierza z zapisami w urządzeniach elektronicznych pojazdu.
- Rzecznawca nie bierze na siebie odpowiedzialności za wady ukryte (prawne i fizyczne) oraz ewentualne skutki wynikające z dalszego użytkowania przedmiotu oceny, a także za skutki wykorzystania samej oceny.

- Podane przedziały grubości powłoki lakierowej, dotyczą punktów pomiarowych. Nie mogą być traktowane jako gwarancja, że grubość powłoki lakierowej w innych punktach nie wykracza poza te przedziały.
- Zawarte w niniejszej Ocenie/Raporcie informacje (w tym dotyczące wyposażenia) służą jedynie ogólnym celom informacyjnym. Ocena/Raport nie może być zatem traktowana jako oferta w rozumieniu przepisów Kodeksu Cywilnego oraz opisu towaru ani zapewnienia w rozumieniu art. 4 Ustawy z dnia 27 lipca 2002 roku o szczególnych warunkach sprzedaży konsumenckiej.
- Niniejsza Ocena/Raport nie jest szczegółową oceną stanu technicznego.

Ocenę/Raport wykonano w kierunku ujawnienia uszkodzeń nieakceptowanych z punktu widzenia właściwego przewodnika zwrotu pojazdu lub innych ustaleń ze Zleceniodawcą. Tym samym Ocena/Raport może nie ujmować typowych zużyć i uszkodzeń eksploatacyjnych.

DOKUMENTACJA FOTOGRAFICZNA



Fot. 1.
Przekątna przednia lewa



Fot. 2.
Przód

DOKUMENTACJA FOTOGRAFICZNA



Fot. 3.
Przekątna przednia prawa



Fot. 4.
Bok prawy z przodu

DOKUMENTACJA FOTOGRAFICZNA



Fot. 5.
Bok prawy z tyłu



Fot. 6.
Przekątna tylna prawa

DOKUMENTACJA FOTOGRAFICZNA



Fot. 7.
Tyl



Fot. 8.
Przekątna tylna lewa

DOKUMENTACJA FOTOGRAFICZNA



Fot. 9.
Bok lewy z tyłu



Fot. 10.
Bok lewy z przodu

DOKUMENTACJA FOTOGRAFICZNA



Fot. 11.
Próg lewy (widok od przodu)



Fot. 12.
Próg prawy (widok od przodu)

DOKUMENTACJA FOTOGRAFICZNA



Fot. 13.
Spód pojazdu przód



Fot. 14.
Spód pojazdu tył

DOKUMENTACJA FOTOGRAFICZNA



Fot. 15.
Tarcza hamulcowa przednia prawa



Fot. 16.
Tarcza hamulcowa tylna prawa

DOKUMENTACJA FOTOGRAFICZNA



Fot. 17.
Tarcza hamulcowa tylna lewa



Fot. 18.
Tarcza hamulcowa przednia lewa

DOKUMENTACJA FOTOGRAFICZNA

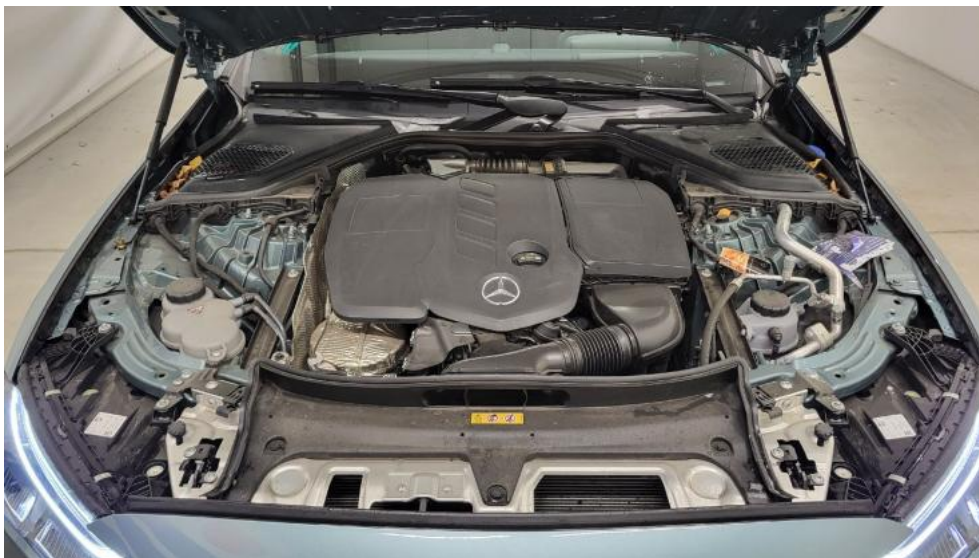


Fot. 19.
Bagażnik



Fot. 20.
Koło zapasowe

DOKUMENTACJA FOTOGRAFICZNA



Fot. 21.
Komora silnika



Fot. 22.
Numer identyfikacyjny

DOKUMENTACJA FOTOGRAFICZNA



Fot. 23.
Tabliczka znamionowa



Fot. 24.
Zestaw wskaźników - przebieg

DOKUMENTACJA FOTOGRAFICZNA



Fot. 25.
Widok przez otwarte drzwi przednie lewe

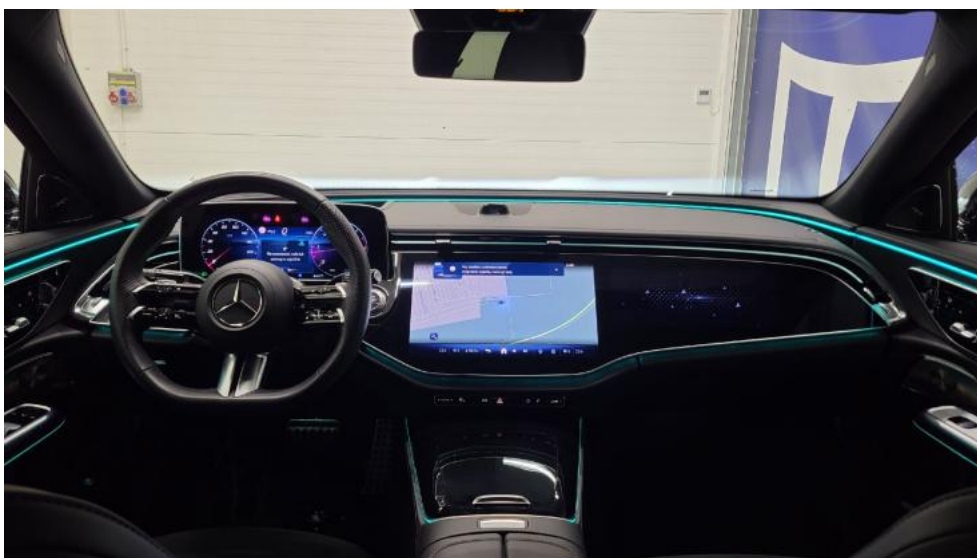


Fot. 26.
Kierownica z lewej strony

DOKUMENTACJA FOTOGRAFICZNA



Fot. 27.
Widok przez otwarte drzwi tylne lewe



Fot. 28.
Widok z tylnej kanapy na deskę rozdz.

DOKUMENTACJA FOTOGRAFICZNA



Fot. 29.
Konsola środkowa



Fot. 30.
Tunel środkowy

DOKUMENTACJA FOTOGRAFICZNA



Fot. 31.
Kierownica (na wprost)



Fot. 32.
Dowód rej. Str. 1

DOKUMENTACJA FOTOGRAFICZNA



Fot. 33.
Dow. Rej. Str.2 i klucze

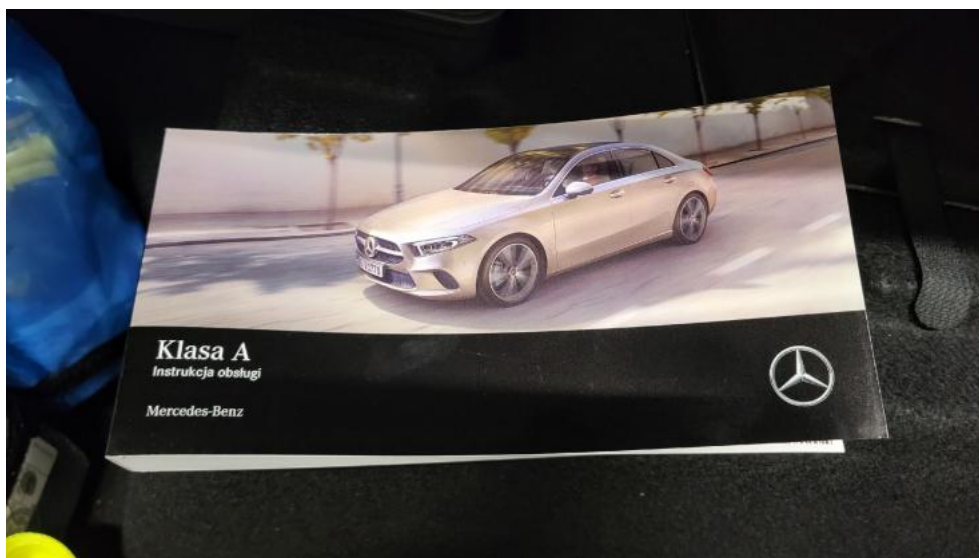


Fot. 34.
Książka serwisowa – dane

DOKUMENTACJA FOTOGRAFICZNA



Fot. 35.
Książka serwisowa – ostatni przegląd

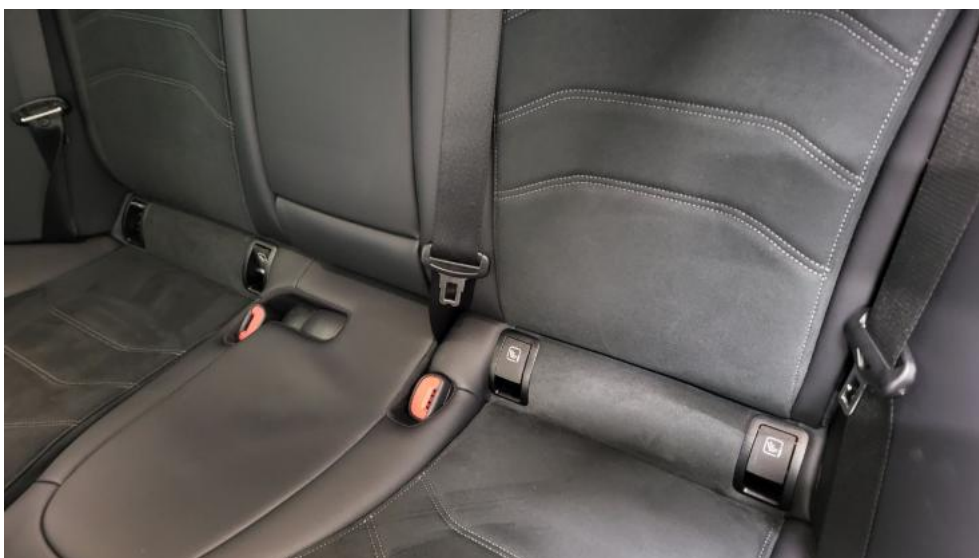


Fot. 36.
Instrukcje

DOKUMENTACJA FOTOGRAFICZNA



Fot. 37.
Zestaw naprawczy koła



Fot. 38.
Zdjęcie do protokołu

DOKUMENTACJA FOTOGRAFICZNA

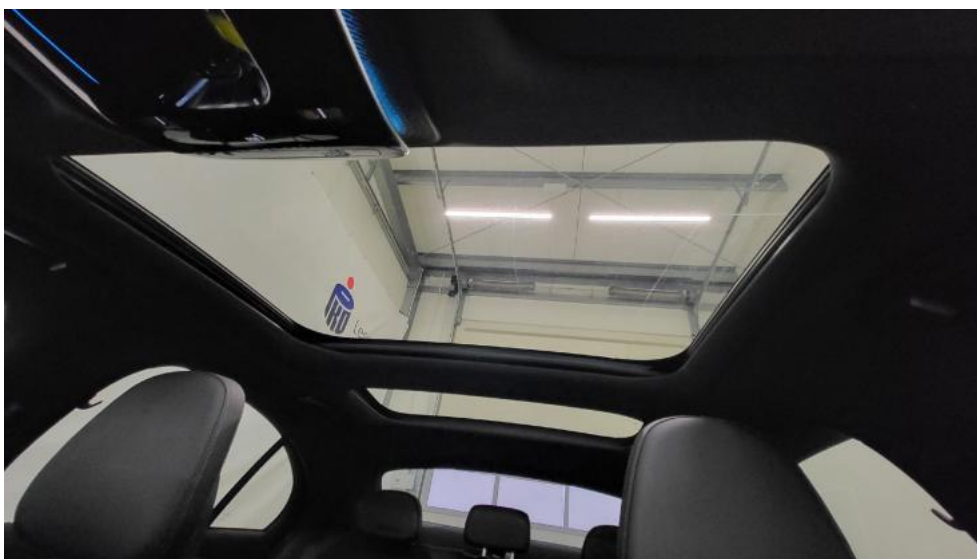


Fot. 39.
Zdjęcie do protokołu

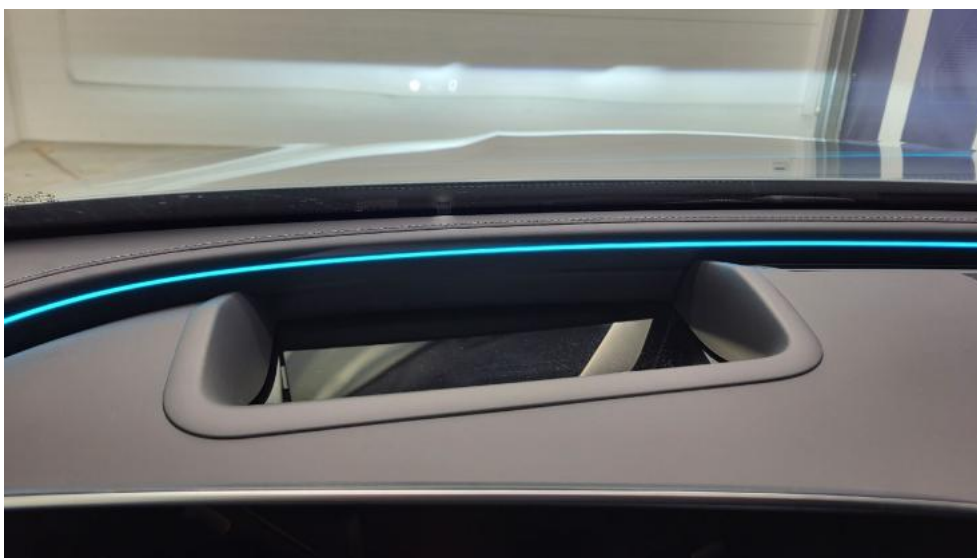


Fot. 40.
Zdjęcie do protokołu

DOKUMENTACJA FOTOGRAFICZNA



Fot. 41.
Zdjęcie do protokołu



Fot. 42.
Zdjęcie do protokołu

DOKUMENTACJA FOTOGRAFICZNA

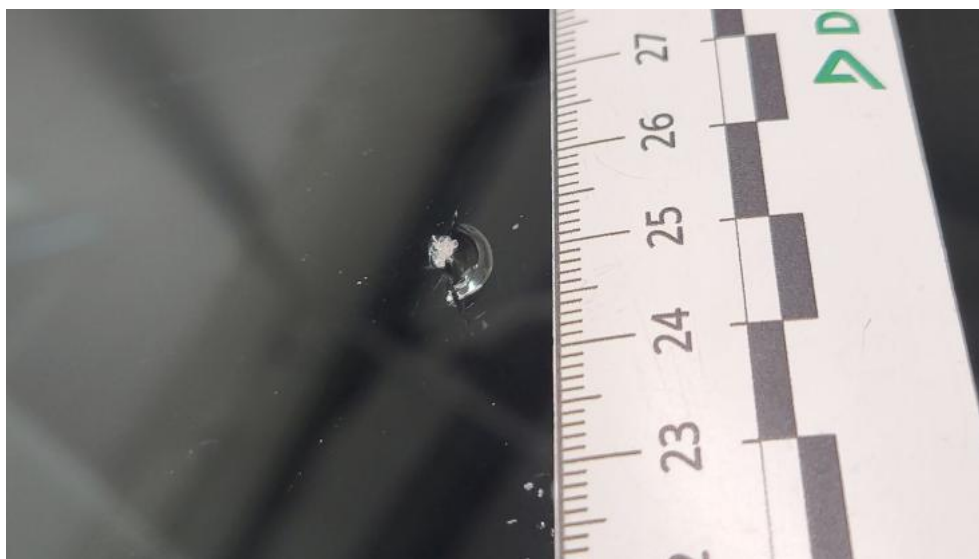


Fot. 43.
Zdjęcie do protokołu

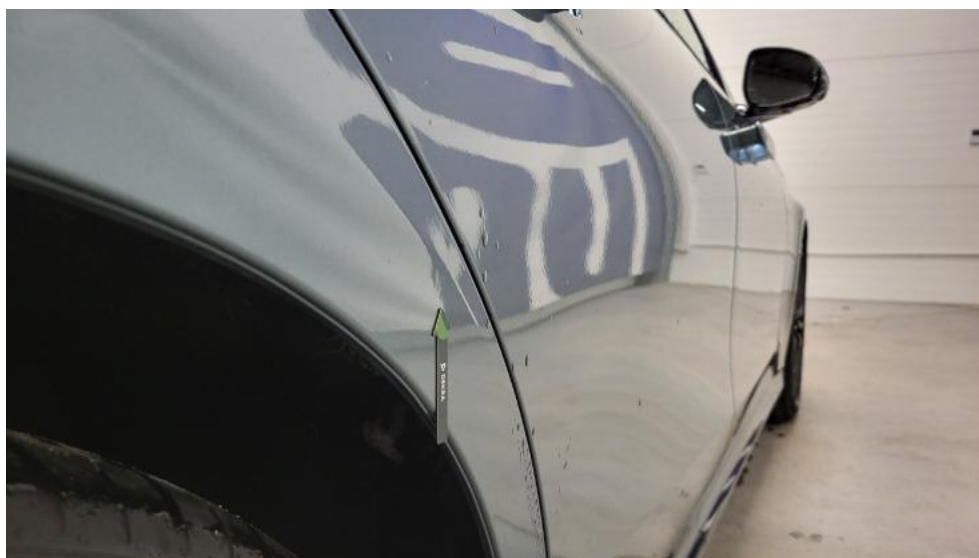


Fot. 44.
Szyba czołowa - zdjęcie poglądowe 1

DOKUMENTACJA FOTOGRAFICZNA



Fot. 45.
Szyba czołowa - Pęknięcie/rozerwanie 1



Fot. 46.
Błotnik tylny P / Ściana boczna P - Wgniecenie/odkształcenie 1

DOKUMENTACJA FOTOGRAFICZNA



Fot. 47.
Błotnik tylny L / Ściana boczna L - Wgniecenie/odkształcenie 1

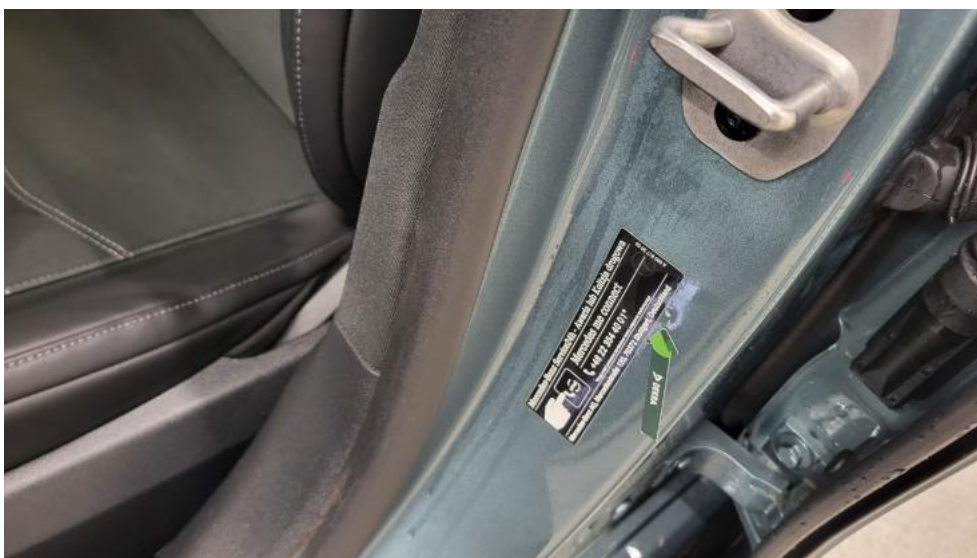


Fot. 48.
Drzwi przed L - Rysa/odprysk 1

DOKUMENTACJA FOTOGRAFICZNA



Fot. 49.
Drzwi tylne L - Wgniecenie/odkształcenie 1



Fot. 50.
Słupek środkowy L - Wgniecenie/odkształcenie 1

DOKUMENTACJA FOTOGRAFICZNA



Fot. 51.
Błotnik przedni L - Wgniecenie/odkształcenie 1



Fot. 52.
Tapicerka drzwi tylnych L - Pęknięcie/rozerwanie 1